

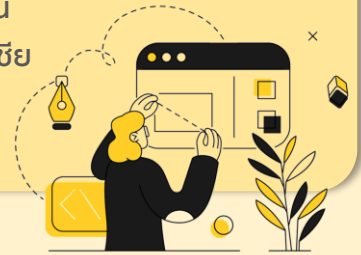


มุมมองการลงทุน และพอร์ตการลงทุนแนะนำ ไตรมาส 3/2569

ผลการดำเนินงานในไตรมาสที่ผ่านมา

ในไตรมาสที่ผ่านมา ผลตอบแทนของทุกพอร์ตการลงทุนแนะนำปรับตัวเพิ่มขึ้น และสามารถสร้างผลตอบแทนต่อปีได้สูงกว่าเป้าหมายของพอร์ตการลงทุน โดยปัจจัยบวกมาจากการบรรยากาศการลงทุนที่ฟื้นตัวขึ้น และคำแนะนำในการปรับพอร์ตการลงทุนในช่วงที่ผ่านมา โดยในส่วนของตราสารหนี้คำแนะนำในการปรับลดน้ำหนักการลงทุนในตราสารหนี้ระยะสั้น เพื่อกระจายไปยังตราสารหนี้ระยะกลางและตราสารหนี้ต่างประเทศ เป็นปัจจัยบวกต่อผลการดำเนินงานพอร์ตการลงทุนโดยรวม

ในส่วนของตราสารทุน แม้การปรับลดน้ำหนักในหุ้นไทยทำให้ไม่ได้รับประโยชน์จากการปรับเพิ่มขึ้นของตลาด แต่การเพิ่มน้ำหนักในหุ้นสหรัฐฯ, หุ้นจีน, หุ้นเอเชีย และหุ้นกลุ่มอุตสาหกรรมเป็นปัจจัยบวกต่อพอร์ตในระดับสูงกว่า และการปรับลดน้ำหนักในทองคำ ช่วยลดผลกระทบจากการปรับตัวลดลงในช่วงที่ผ่านมา



มุมมองการลงทุนในไตรมาส 3/69

สำหรับการลงทุนในไตรมาส 3/2569 ทีมผู้จัดการกองทุนยังคงมีความกังวลต่อความไม่แน่นอนที่ยังคงดำเนินอยู่ในตะวันออกกลาง ซึ่งอาจส่งผลกระทบต่อความผันผวนในตลาด อย่างไรก็ตาม ในระยะยาว ทีมผู้จัดการกองทุนยังคงมีความเชื่อมั่นถึงปัจจัยพื้นฐานในหลายภูมิภาคและกลุ่มอุตสาหกรรม โดยในส่วนของตราสารหนี้ การปรับตัวเพิ่มขึ้นของ Bond Yield ในช่วงที่ผ่านมา ทำให้การลงทุนในกองทุนตราสารหนี้ต่างประเทศยังคงมีความน่าสนใจอีกครั้ง เช่นเดียวกับกองทุนกลุ่มตราสารหนี้ระยะยาวในประเทศ ที่ยังคงมีโอกาสได้รับผลตอบแทนส่วนเพิ่มต่อเนื่อง ตามความคาดหวังเกี่ยวกับการปรับลดอัตราดอกเบี้ยนโยบายของไทย และสภาพคล่องส่วนเกินในระบบที่ยังคงอยู่ในระดับสูง

ในด้านตลาดหุ้น ทีมผู้จัดการแนะนำให้ปรับลดน้ำหนักในหุ้นกลุ่มประเทศพัฒนาแล้วลงเล็กน้อย หลังจากที่ตลาดปรับขึ้นมาก่อนช่วงสูง ในส่วนหุ้นตลาดเกิดใหม่ แนะนำให้ปรับลดน้ำหนักในหุ้นจีนและหุ้นอินเดียเล็กน้อย เพื่อสับเปลี่ยนการลงทุนมายังหุ้นเอเชียโดยรวม เพื่อเพิ่มการกระจายการลงทุนในระดับภูมิภาค โดยยังคงมุมมองเชิงบวกต่อหุ้นกลุ่ม Healthcare ที่การประเมินมูลค่ายังไม่แพงและทำกำไรสุทธิที่มีแนวโน้มเติบโตต่อเนื่อง

โดยสรุป ภาพรวมของพอร์ตแนะนำมีการลดน้ำหนักในสินทรัพย์เสี่ยงลงเล็กน้อย โดยแนะนำให้เพิ่มการกระจายการลงทุนในตราสารหนี้ระยะกลางและตราสารหนี้ต่างประเทศ รวมถึงแนะนำให้กระจายการลงทุนในกลุ่มหุ้นรายประเทศ/อุตสาหกรรม ที่มีศักยภาพการเติบโตที่น่าสนใจ



ผู้ลงทุนควรทำความเข้าใจลักษณะสินค้า เงื่อนไขผลตอบแทนและความเสี่ยง ก่อนตัดสินใจลงทุน ทั้งนี้ ผลการดำเนินงานในอดีตของกองทุนรวมมิได้เป็นสิ่งยืนยันถึงผลการดำเนินงานในอนาคต

ตัวอย่างพอร์ตการลงทุนแนะนำตามเป้าหมายผลตอบแทนของแผนการลงทุน

ประเภทสินทรัพย์	กองทุน	เป้าหมายผลตอบแทนของแผนการลงทุน							
		3%	4%	5%	6%	7%	8%	9%	10%
ตราสารหนี้ในประเทศ	KFSMART-A	35%	18%						
	KFMTFI-A								
	KFAFIX-A	38%	42%	48%	34%	20%	6%	0%	0%
ตราสารหนี้ต่างประเทศ	KFTRB-A								
	KF-CSINCOME	10%	14%	18%	23%	27%	31%	26%	12%
หุ้นในประเทศ	KFS100-A					1%	1%		
หุ้นต่างประเทศ - ประเทศพัฒนาแล้ว	KFUSINDX-A	3%	5%	7%	8%	10%	12%	14%	18%
หุ้นต่างประเทศ - ประเทศกำลังพัฒนา	KFACHINA-A	4%	6%	7%	10%	11%	14%	16%	19%
	KFCSI300-A								
	KFINDIA-A	5%	8%	10%	13%	16%	19%	22%	25%
	KFVIET-A	0%	1%	1%	1%	1%	2%	2%	3%
	KFHASIA-A	1%	1%	2%	2%	3%	3%	4%	5%
หุ้นกลุ่มอุตสาหกรรม	KFCLIMA-A								
	KFHHCARE-A	3%	4%	6%	7%	9%	10%	13%	15%
สินทรัพย์ทางเลือก	KF-HGOLD	1%	1%	1%	2%	2%	2%	3%	3%

การเปลี่ยนแปลงสัดส่วนการลงทุนเมื่อเทียบกับไตรมาสก่อนหน้า

● หมายถึง การเพิ่มน้ำหนักการลงทุน ● หมายถึง การลดน้ำหนักการลงทุน

ประเภทสินทรัพย์	กองทุน	เป้าหมายผลตอบแทนของแผนการลงทุน							
		3%	4%	5%	6%	7%	8%	9%	10%
ตราสารหนี้ในประเทศ	KFSMART-A	8%	-3%						
	KFMTFI-A	-25%	-21%	-18%	-15%	-12%	-9%	-4%	
	KFAFIX-A	12%	18%	11%	5%	1%	-7%	-7%	
ตราสารหนี้ต่างประเทศ	KFTRB-A							-1%	-2%
	KF-CSINCOME	6%	8%	12%	16%	17%	23%	19%	6%
หุ้นในประเทศ	KFS100-A					1%	1%		
หุ้นต่างประเทศ - ประเทศพัฒนาแล้ว	KFUSINDX-A	-2%	-2%	-3%	-4%	-4%	-5%	-6%	-4%
หุ้นต่างประเทศ - ประเทศกำลังพัฒนา	KFACHINA-A	-2%	-1%	-3%	-2%	-3%	-3%	-4%	-3%
	KFCSI300-A				-1%	-1%			-1%
	KFINDIA-A			-1%	-1%	-1%	-2%	-2%	-2%
	KFVIET-A		1%	1%			1%	1%	2%
	KFHASIA-A	1%	1%	1%	1%	2%	2%	3%	3%
หุ้นกลุ่มอุตสาหกรรม	KFCLIMA-A		-1%	-1%	-1%	-2%	-2%	-2%	-3%
	KFHHCARE-A	1%		1%	1%	1%	1%	2%	3%
สินทรัพย์ทางเลือก	KF-HGOLD	1%			1%	1%		1%	1%

ที่มา: บลจ. กรุงศรี ณ 29 มิ.ย. 69 โดยใช้ข้อมูลย้อนหลังตั้งแต่วันจัดตั้งที่น้อยที่สุดของกองทุนในกลุ่มพิจารณาลงทุน ถึงวันที่ 11 มิ.ย. 69 ในการคำนวณ • ข้อมูลข้างต้นเป็นพอร์ตการลงทุนที่ได้จากสมมติฐานต่างๆ ซึ่งไม่ได้เป็นการยืนยันถึงผลตอบแทนที่จะเกิดขึ้นจริง

ผู้ลงทุนควรทำความเข้าใจลักษณะสินค้า เงื่อนไขผลตอบแทนและความเสี่ยง ก่อนตัดสินใจลงทุน ทั้งนี้ ผลการดำเนินงานในอดีตของกองทุนรวมมิได้เป็นสิ่งยืนยันถึงผลการดำเนินงานในอนาคต

ข้อมูลกองทุน

กองทุน	ความเสี่ยง	นโยบายการลงทุน
กองทุนตราสารหนี้ในประเทศ		
KFSMART-A	4	เน้นลงทุนทั้งในประเทศ และ/หรือต่างประเทศ ในตราสารหนี้ และ/หรือ เงินฝากหรือตราสารเทียบเท่าเงินฝากที่ออกรับรอง รับอาวัล หรือค้ำประกันการจ่ายเงิน โดยภาครัฐบาล รัฐวิสาหกิจ สถาบันการเงิน และ/หรือภาคเอกชน ซึ่งมีอันดับความน่าเชื่อถือของตราสารหรือผู้ออกตราสาร อยู่ในอันดับที่สามารถลงทุนได้
KFMFTI-A	4	ลงทุนในประเทศในตราสารหนี้ภาครัฐโดยเฉลี่ยในรอบปีบัญชีไม่น้อยกว่าร้อยละ 50 ของ NAV ส่วนที่เหลือจะลงทุนในเงินฝากธนาคาร หรือตราสารหนี้ของธนาคารพาณิชย์ รัฐวิสาหกิจ หรือบริษัทเอกชนทั่วไป ซึ่งมีอันดับความน่าเชื่อถือระยะปานกลางหรือระยะยาวในระดับตั้งแต่ A- หรือ ระยะสั้นในระดับ F2, T2 ขึ้นไป
KFAFIX-A	4	เน้นลงทุนทั้งในประเทศ และ/หรือต่างประเทศ ในตราสารหนี้ และ/หรือ เงินฝากหรือตราสารเทียบเท่าเงินฝาก ที่ออกรับรอง รับอาวัล หรือค้ำประกันการจ่ายเงิน โดยภาครัฐบาล รัฐวิสาหกิจ สถาบันการเงิน และ/หรือภาคเอกชน ซึ่งมีอันดับความน่าเชื่อถือของตราสารหรือผู้ออกตราสารอยู่ในอันดับที่สามารถลงทุนได้ และอาจลงทุนในตราสารหนี้ที่มีอันดับความน่าเชื่อถือต่ำกว่าอันดับที่สามารถลงทุนได้ หรือที่ไม่ได้รับการจัดอันดับความน่าเชื่อถือ
กองทุนตราสารหนี้ต่างประเทศ		
KFTRB-A	4	ลงทุนในกองทุนรวมต่างประเทศ PIMCO Total Return Bond Fund (Class E Acc) (กองทุนหลัก) โดยเฉลี่ยในรอบปีบัญชีไม่น้อยกว่าร้อยละ 80 ของ NAV
KF-CSINCOME	5	ลงทุนในกองทุนรวมต่างประเทศ PIMCO GIS Income Fund (Class I Acc) (กองทุนหลัก) โดยเฉลี่ยในรอบปีบัญชีไม่น้อยกว่าร้อยละ 80 ของ NAV
กองทุนตราสารทุนในประเทศ		
KFS100-A	6	ลงทุนในหุ้นที่จดทะเบียนในตลาดหลักทรัพย์แห่งประเทศไทยซึ่งเป็นส่วนประกอบของดัชนี SET100 เพื่อให้กองทุนมีผลตอบแทนใกล้เคียงกับดัชนีผลตอบแทนรวม SET100 (SET100 TRI) โดยเฉลี่ยในรอบปีบัญชี ไม่น้อยกว่า 80% ของ NAV
กองทุนที่ลงทุนในหุ้นต่างประเทศ		
KFUSINDX-A	6	ลงทุนในกองทุนรวมต่างประเทศ iShares Core S&P 500 ETF (กองทุนหลัก) โดยเฉลี่ยในรอบปีบัญชี ไม่น้อยกว่าร้อยละ 80 ของ NAV
KFACHINA-A	6	ลงทุนในกองทุนรวมต่างประเทศ UBS (Lux) Investment SICAV - China A Opportunity (USD) (Class P - acc) (กองทุนหลัก) โดยเฉลี่ยในรอบปีบัญชีไม่น้อยกว่าร้อยละ 80 ของ NAV (หมายเหตุ: กองทุนจะมีการเปลี่ยนกองทุนหลักเป็น Goldman Sachs China A-Share Equity Portfolio (Class I Shares (Acc.)) โดยมีผลตั้งแต่วันที่ 8 ก.ค. 69 เป็นต้นไป)
KFCSI300-A	6	ลงทุนในกองทุนรวมต่างประเทศ ChinaAMC CSI 300 Index ETF (กองทุนหลัก) โดยเฉลี่ยในรอบปีบัญชีไม่น้อยกว่าร้อยละ 80 ของ NAV
KFINDIA-A	6	ลงทุนในกองทุนรวมต่างประเทศ FSSA Indian Subcontinent Fund (Class III USD) (กองทุนหลัก) โดยเฉลี่ยในรอบปีบัญชีไม่น้อยกว่าร้อยละ 80 ของ NAV
KFVIET-A	6	ลงทุนในหน่วยลงทุนของกองทุนรวมตราสารทุนต่างประเทศ และ/หรือกองทุนรวมอียิปต์ต่างประเทศที่มีนโยบายการลงทุนในหลักทรัพย์จดทะเบียนในประเทศเวียดนาม และ/หรือมีธุรกิจหลักหรือได้ประโยชน์จากการประกอบธุรกิจในประเทศเวียดนาม โดยเฉลี่ยในรอบปีบัญชีไม่น้อยกว่าร้อยละ 80 ของ NAV
KFHASIA-A	6	ลงทุนในกองทุนรวมต่างประเทศ Baillie Gifford Pacific Fund (Class B Acc) (กองทุนหลัก) โดยเฉลี่ยในรอบปีบัญชีไม่น้อยกว่าร้อยละ 80 ของ NAV
KFHHCARE-A	7	ลงทุนในกองทุนรวมต่างประเทศ JPMorgan Funds - Global Healthcare Fund (Class: C (acc) - USD) (กองทุนหลัก) โดยเฉลี่ยในรอบปีบัญชีไม่น้อยกว่าร้อยละ 80 ของ NAV
KFCLIMA-A	6	ลงทุนในกองทุนรวมต่างประเทศ DWS Invest ESG Climate Opportunities, Class USD TFC (กองทุนหลัก) โดยเฉลี่ยในรอบปีบัญชีไม่น้อยกว่าร้อยละ 80 ของ NAV
กองทุนที่ลงทุนในสินค้าโภคภัณฑ์/สินทรัพย์ทางเลือก		
KF-HGOLD	8	ลงทุนในกองทุนรวมต่างประเทศ SPDR Gold Trust (กองทุนหลัก) โดยเฉลี่ยในรอบปีบัญชีไม่น้อยกว่าร้อยละ 80 ของ NAV

- (1) กองทุน KFACHINA-A, KFCISI300-A, KFINDIA-A, KFVIET-A, KFCLIMA-A ป้องกันความเสี่ยงด้านอัตราแลกเปลี่ยนตามดุลยพินิจของผู้จัดการกองทุน
 (2) กองทุน KFSMART-A, KFMFTI-A, KFAFIX-A, KF-TRB, KF-CSINCOME, KFUSINDX-A, KFHASIA-A, KF.HHCARE-A, KF-HGOLD ป้องกันความเสี่ยงด้านอัตราแลกเปลี่ยนเต็มจำนวน

คำเตือน ผู้ลงทุนควรทำความเข้าใจลักษณะสินค้า เงื่อนไขผลตอบแทน และความเสี่ยง ก่อนตัดสินใจลงทุน ทั้งนี้ ผลการดำเนินงานในอดีตของกองทุนรวมไม่ได้เป็นสิ่งยืนยันถึงผลการดำเนินงานในอนาคต

● กองทุน KFHCARE-A มีการลงทุนกระจุกตัวในหมวดอุตสาหกรรม จึงมีความเสี่ยงที่ผู้ลงทุนอาจสูญเสียเงินลงทุนจำนวนมาก ผู้ลงทุนควรขอคำแนะนำเพิ่มเติมก่อนการลงทุน

● กองทุน KF-HGOLD เป็นกองทุนมีความเสี่ยงสูง ผู้ลงทุนควรขอคำแนะนำเพิ่มเติมก่อนการลงทุน

● กองทุนที่มีนโยบายป้องกันความเสี่ยงจากอัตราแลกเปลี่ยนตามดุลยพินิจของผู้จัดการกองทุน อาจมีความเสี่ยงจากอัตราแลกเปลี่ยน ซึ่งอาจทำให้ผู้ลงทุนขาดทุนหรือได้รับกำไรจากอัตราแลกเปลี่ยน หรือได้รับเงินคืนต่ำกว่าเงินลงทุนเริ่มแรกได้

● กองทุนที่มีนโยบายป้องกันความเสี่ยงจากอัตราแลกเปลี่ยนเต็มจำนวน อาจมีต้นทุนสำหรับการคุ้มครองป้องกันความเสี่ยงดังกล่าว โดยทำให้ผลตอบแทนของกองทุนโดยรวมลดลงเล็กน้อยจากต้นทุนที่เพิ่มขึ้น

● กองทุนอาจลงทุนในตราสารหนี้ที่มีอันดับความน่าเชื่อถือต่ำกว่าอันดับที่สามารถลงทุนได้ (non-investment grade) หรือไม่มีการจัดอันดับความน่าเชื่อถือ (unrated bond) ผู้ลงทุนจึงอาจมีความเสี่ยงสูงขึ้นจากการไม่ได้รับชำระคืนเงินต้น และดอกเบี้ย

● เอกสารฉบับนี้จัดทำขึ้นเพื่อเผยแพร่ทั่วไป โดยจัดทำขึ้นจากแหล่งข้อมูลต่างๆที่น่าเชื่อถือได้ ณ วันที่แสดงข้อมูลแต่บริษัทฯ มิอาจรับรองความถูกต้องความน่าเชื่อถือ และความสมบูรณ์ของข้อมูลทั้งหมด โดยบริษัทฯ ขอสงวนสิทธิ์เปลี่ยนแปลงข้อมูลทั้งหมดโดยไม่จำเป็นต้องแจ้งให้ทราบล่วงหน้า

● สอบถามข้อมูลเพิ่มเติมหรือขอรับหนังสือชี้ชวนได้ที่บริษัทหลักทรัพย์จัดการกองทุน กรุงศรี จำกัด โทร 0 2657 5757

ผู้ลงทุนควรทำความเข้าใจลักษณะสินค้า เงื่อนไขผลตอบแทนและความเสี่ยง ก่อนตัดสินใจลงทุน
ทั้งนี้ ผลการดำเนินงานในอดีตของกองทุนรวมไม่ได้เป็นสิ่งยืนยันถึงผลการดำเนินงานในอนาคต