



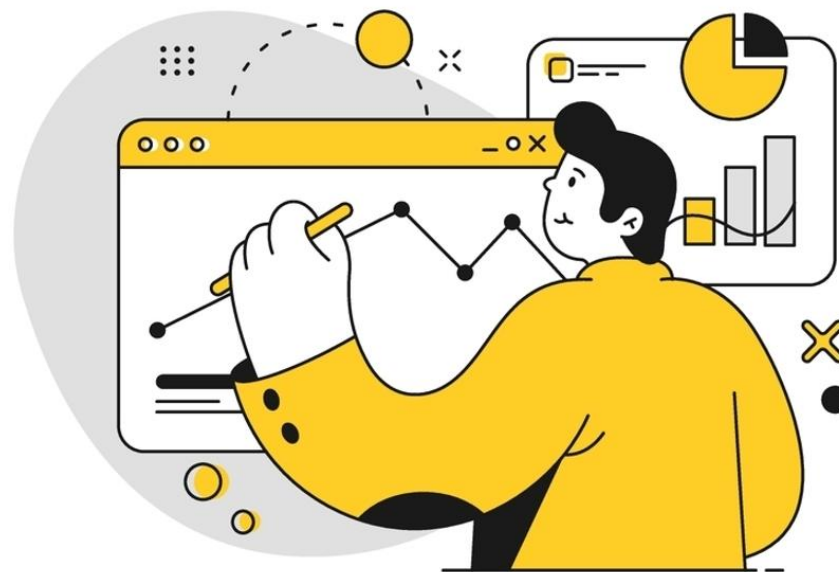
krungsri
Asset
Management

A member of  MUFG

คว้าโอกาสการลงทุนในกองทุนรวมตราสารหนี้เชิงรุก **KFSPLUS, KFSMART, KFAFIX, KFENFIX**

กระจายการลงทุนไปพร้อมกับการสร้าง
โอกาสผลตอบแทนที่เหนือกว่า

มุมมองการลงทุนในตราสารหนี้



คำเตือน : ผู้ลงทุนควรทำความเข้าใจลักษณะสินค้า เงื่อนไขผลตอบแทนและความเสี่ยง ก่อนตัดสินใจลงทุน ทั้งนี้ ผลการดำเนินงานในอดีตของกองทุนรวมมิได้เป็นสิ่งยืนยันถึงผลการดำเนินงานในอนาคต

ภาพรวมมุมมองการลงทุน

1



คาดว่าอัตราเงินเฟ้อไทยจะ
ยังอยู่ในกรอบเป้าหมาย

2



ยังคงมีโอกาสที่ กนง. จะปรับลด
อัตราดอกเบี้ยนโยบายลงสู่ระดับ
0.75% ได้ในระยะข้างหน้า

3



ศักยภาพการเติบโต
เศรษฐกิจไทยอยู่ในระดับ
ต่ำลงเมื่อเทียบกับอดีต

แหล่งข้อมูล: บลจ.กรุงศรี ณ เม.ย. 69

คำเตือน : ผู้ลงทุนควรทำความเข้าใจลักษณะสินค้า เงื่อนไขผลตอบแทนและความเสี่ยง ก่อนตัดสินใจลงทุน ทั้งนี้ ผลการดำเนินงานในอดีตของกองทุนรวมมิได้เป็นสิ่งยืนยันถึงผลการดำเนินงานในอนาคต

มุมมองตลาดตราสารหนี้ไทย

ระยะสั้น: ปรับลดมุมมองมาอยู่ที่ระดับปานกลางและเพิ่มความระมัดระวังต่อการลงทุนเนื่องจากสภาวะความขัดแย้งในตะวันออกกลางที่ยืดเยื้อ

ระยะยาว: ยังคงมุมมองในระดับ "ค่อนข้างดี (Slightly Bullish)" โดยคาดว่าอัตราดอกเบี้ยนโยบายของไทยมีโอกาสปรับลดลงเพิ่มเติมได้อีก 1 ครั้ง สู่ระดับร้อยละ 0.75 หากความเสี่ยงด้านลบต่อการขยายตัวทางเศรษฐกิจมีเพิ่มเติม

ทั้งนี้ โอกาสในการปรับลดอัตราดอกเบี้ยของไทยอาจยังมีความไม่แน่นอนเนื่องจากช่องว่างในการดำเนินนโยบายที่มีอยู่อย่างจำกัด ขณะที่คาดว่าหากทั้งการปรับลดอัตราดอกเบี้ยนโยบายของไทยและสหรัฐฯ นั้นช้ากว่าคาด จะเป็นแรงกดดันที่ยังส่งผลให้ตลาดตราสารหนี้ไทยเผชิญกับความผันผวนสูงได้อยู่

มุมมองต่อการลงทุน



คาดว่ากองทุนตราสารหนี้ระยะสั้นที่เน้นการปรับสัดส่วนการลงทุนเชิงรุกจะยังคงสามารถรักษาระดับผลตอบแทนไว้ได้ โดยไม่ให้ได้รับผลกระทบเชิงลบจากอัตราดอกเบี้ยนโยบายที่ลดลงมากนัก

นอกจากนี้ยังถือเป็นโอกาสที่ดีสำหรับกองทุนตราสารหนี้ระยะปานกลาง-ยาว ที่ระดับอัตราผลตอบแทนปรับขึ้นมาค่อนข้างมาก ทำให้มีโอกาสได้รับประโยชน์จาก carry yield สูงขึ้น

แหล่งข้อมูล: บลจ.กรุงศรี ณ เม.ย. 69

คำเตือน : ผู้ลงทุนควรทำความเข้าใจลักษณะสินค้า เงื่อนไขผลตอบแทนและความเสี่ยง ก่อนตัดสินใจลงทุน ทั้งนี้ ผลการดำเนินงานในอดีตของกองทุนรวมมิได้เป็นสิ่งยืนยันถึงผลการดำเนินงานในอนาคต

มุมมองการลงทุนตลาดตราสารหนี้ต่างประเทศ



ภาพรวมอัตราดอกเบี้ยนโยบายสหรัฐฯ ยังคงอยู่ในวัฏจักรอัตราดอกเบี้ยขาลงได้ในปีนี้ ทว่าจังหวะช่วงเวลาของการปรับลดอาจทำได้ล่าช้าออกไปจากภาวะความขัดแย้งที่ยืดเยื้อ ทั้งนี้จะขึ้นอยู่กับแนวโน้มตัวเลขเศรษฐกิจสหรัฐฯ ที่รายงาน และการสื่อสารจากประธานธนาคารกลางสหรัฐฯ (Fed) ท่านใหม่ รวมถึงการปรับทำที่ที่บ่อยครั้งของทรัมป์ต่อความขัดแย้งของสหรัฐฯ และอิหร่าน ที่ยังมีการเปลี่ยนแปลงต่อเนื่อง

อย่างไรก็ตาม คาดว่าธนาคารกลางสหรัฐฯ (Fed) จะยังคงมีการปรับลดอัตราดอกเบี้ยนโยบายลงต่อเนื่องในปี 2569 -2570 สู่ระดับใกล้เคียง Terminal rate ที่ 3.00% ซึ่งคาดว่าจะยังคงมีความผันผวนสูงต่อไปในรอบวัฏจักรดอกเบี้ยขาลงนี้



ปัจจัยที่ต้องติดตาม: ช่วงเวลาของการปรับลดอัตราดอกเบี้ยนโยบายของธนาคารกลางสหรัฐฯ (Fed) และความเสี่ยงด้านภูมิรัฐศาสตร์

แหล่งข้อมูล: บลจ.กรุงศรี ณ เม.ย. 69

คำเตือน : ผู้ลงทุนควรทำความเข้าใจลักษณะสินค้า เงื่อนไขผลตอบแทนและความเสี่ยง ก่อนตัดสินใจลงทุน ทั้งนี้ ผลการดำเนินงานในอดีตของกองทุนรวมมิได้เป็นสิ่งยืนยันถึงผลการดำเนินงานในอนาคต

กลยุทธ์การลงทุนตลาดตราสารหนี้ประเภทต่างๆ



ตราสารหนี้ภาครัฐ

- หากจังหวะเวลาของการปรับลดอัตราดอกเบี้ยนโยบายของไทยในระหว่างปียังมีความไม่แน่นอน หรืออาจไม่เกิดขึ้น อาจทำให้อัตราผลตอบแทนพันธบัตรระยะยาวของไทยยังมีความผันผวนอยู่ในระดับสูงตามทิศทางตลาดตราสารหนี้ทั่วโลก ประกอบกับแรงเทขายในกองทุนตราสารหนี้ระยะกลาง-ยาวจากนักลงทุนรายย่อยของไทย ซึ่งอาจทำให้ผลตอบแทนอาจอยู่ในระดับต่ำถึงติดลบได้ในระยะสั้น
- ดังนั้นการดำเนินกลยุทธ์ด้านอายุคงเหลือเฉลี่ยของกองทุนแบบเชิงรุก จะยังคงมีความสำคัญมากในระยะถัดไป



ตราสารภาคเอกชน

- หุ้นกู้เอกชนคุณภาพดีเป็นตราสารที่มีโอกาสให้ผลตอบแทนที่ดีในระยะยาว และสามารถช่วยลดผลกระทบในเชิงลบต่อพอร์ตการลงทุน โดยการคัดเลือกหลักทรัพย์ที่ผ่านกระบวนการวิเคราะห์เชิงลึกจะเป็นปัจจัยสำคัญที่ช่วยเพิ่มโอกาสสร้างผลตอบแทนที่ยั่งยืนให้กับพอร์ตการลงทุน
- อย่างไรก็ตามจากแนวโน้มเศรษฐกิจโดยภาพรวมที่มีแนวโน้มเชิงลบ ผู้จัดการกองทุนจึงให้ความสำคัญระมัดระวังสูงอย่างต่อเนื่องสำหรับการลงทุนในตราสารหนี้เอกชน และไม่ปรับเพิ่มสัดส่วนการลงทุนมากนักหากราคายังอยู่ในระดับที่แพงเกินไป



ตราสารต่างประเทศ

- ผู้จัดการกองทุนยังคงเน้นการลงทุนในตราสารหนี้ต่างประเทศต่อไป และยังมีแนวโน้มเพิ่มน้ำหนักการลงทุนได้ เนื่องจากคาดว่าตราสารหนี้ต่างประเทศมีโอกาสสร้างผลตอบแทนที่ดีกว่าการลงทุนในประเทศ
- การลงทุนในตราสารต่างประเทศยังเป็นโอกาสสำหรับการกระจายความเสี่ยงของพอร์ตการลงทุน และยังสามารถหาโอกาสปรับลดหรือเพิ่มสัดส่วนการลงทุนกลับขึ้นมาได้ในช่วงเวลาที่เหมาะสมได้ตลอดเวลาจากสภาพคล่องที่อยู่ในระดับสูง

แหล่งข้อมูล: บลจ.กรุงศรี ณ เม.ย. 69

คำเตือน : ผู้ลงทุนควรทำความเข้าใจลักษณะสินค้า เงื่อนไขผลตอบแทนและความเสี่ยง ก่อนตัดสินใจลงทุน ทั้งนี้ ผลการดำเนินงานในอดีตของกองทุนรวมมิได้เป็นสิ่งยืนยันถึงผลการดำเนินงานในอนาคต

กองทุนตราสารหนี้แนะนำจากบลจ.กรุงศรี



คำเตือน : ผู้ลงทุนควรทำความเข้าใจลักษณะสินค้า เงื่อนไขผลตอบแทนและความเสี่ยง ก่อนตัดสินใจลงทุน ทั้งนี้ ผลการดำเนินงานในอดีตของกองทุนรวมมิได้เป็นสิ่งยืนยันถึงผลการดำเนินงานในอนาคต

กองทุนรวมตราสารหนี้เชิงรุกของบลจ. กรุงศรี

กองทุนเปิดกรุงศรี ตราสารเพิ่มทรัพย์

KFSPLUS



ลงทุนในตราสารหนี้ระยะสั้น
คุณภาพดี มีสภาพคล่องสูง
และเน้นควบคุมความผันผวน
โดยรวมของกองทุน
ให้อยู่ในระดับต่ำ

เน้นรักษาความสม่ำเสมอ
เพื่อเป้าหมายด้าน
สภาพคล่อง

กองทุนเปิดกรุงศรี สมาร์ตตราสารหนี้

KFSMART



กระจายการลงทุนในตราสารหนี้
ระยะสั้นหลายประเภท และ
มีสัดส่วนการลงทุนบางส่วนใน
ตราสารหนี้ต่างประเทศ
เพื่อสร้างสมดุลให้กับพอร์ต

เป้าหมายเพื่อโอกาสใน
การสร้างผลตอบแทน
ที่ดีกว่าเงินฝาก

กองทุนเปิดกรุงศรี แอกทิฟตราสารหนี้

KFAFIX



ลงทุนในตราสารหนี้ระยะกลาง
และเน้นลงทุนตราสารหนี้
ภาคเอกชนที่มีคุณภาพดี
มีความยืดหยุ่นในการจัดสรร
สัดส่วนการลงทุน

โอกาสในการสร้าง
ผลตอบแทนส่วนเพิ่ม
ที่น่าสนใจ

กองทุนเปิดกรุงศรี เอ็นแฮนซ์แอกทิฟตราสารหนี้

KFENFIX



กระจายการลงทุนในตราสารหนี้
หลากหลายประเภท บนมุมมอง
การลงทุนในระยะยาว พร้อมลงทุน
ในเชิงรุกเพื่อโอกาสสำหรับ
การสร้างผลตอบแทนรวมที่ดี

เป้าหมายเพื่อโอกาสใน
การสร้างผลตอบแทน
โดยรวมที่ดีที่สุดในระยะยาว

แหล่งข้อมูล: บลจ.กรุงศรี ณ เม.ย. 69

คำเตือน : ผู้ลงทุนควรทำความเข้าใจลักษณะสินค้า เงื่อนไขผลตอบแทนและความเสี่ยง ก่อนตัดสินใจลงทุน ทั้งนี้ ผลการดำเนินงานในอดีตของกองทุนรวมมิได้เป็นสิ่งยืนยันถึงผลการดำเนินงานในอนาคต

กองทุนรวมตราสารหนี้เชิงรุกแนะนำจากบลจ. กรุงศรี



แหล่งข้อมูล: บลจ.กรุงศรี ณ เม.ย. 69

คำเตือน : ผู้ลงทุนควรทำความเข้าใจลักษณะสินค้า เงื่อนไขผลตอบแทนและความเสี่ยง ก่อนตัดสินใจลงทุน ทั้งนี้ ผลการดำเนินงานในอดีตของกองทุนรวมมิได้เป็นสิ่งยืนยันถึงผลการดำเนินงานในอนาคต

ความแตกต่างด้านกลยุทธ์การลงทุน

ชื่อกองทุน	KFSPLUS	KFSMART	KFAFIX	KFENFIX
นโยบายการลงทุน	<ul style="list-style-type: none"> ▪ ลงทุนในตราสารหนี้ดังต่อไปนี้ <ul style="list-style-type: none"> ■ ตราสารหนี้ภาครัฐ ■ ตราสารหนี้ออกโดยสถาบันการเงิน หรือ บริษัทเอกชนในประเทศ ■ ตราสารหนี้ออกโดยสถาบันการเงินต่างประเทศ 	<ul style="list-style-type: none"> ▪ ลงทุนในตราสารหนี้ดังต่อไปนี้ <ul style="list-style-type: none"> ■ ตราสารหนี้ภาครัฐ ■ ตราสารหนี้ออกโดยสถาบันการเงิน หรือบริษัทเอกชน ทั้งในประเทศและต่างประเทศ 	<ul style="list-style-type: none"> ▪ สามารถลงทุนในตราสารหนี้หลากหลายประเภท โดยไม่กำหนดสัดส่วนการลงทุนในตราสารหนี้แต่ละประเภท 	<ul style="list-style-type: none"> ▪ สามารถลงทุนในตราสารหนี้หลากหลายประเภท โดยไม่กำหนดสัดส่วนการลงทุนในตราสารหนี้แต่ละประเภท
น้ำหนักการลงทุนในต่างประเทศ	10-50% ของ NAV	20-50% ของ NAV	0-30% ของ NAV	ไม่เกิน 79% ของ NAV
คุณภาพตราสาร	<ul style="list-style-type: none"> ▪ ระดับสูง ▪ ตราสารภาคเอกชนต้องอันดับความน่าเชื่อถือ A- ขึ้นไป 	<ul style="list-style-type: none"> ▪ ระดับปานกลาง ▪ เน้นลงทุนในตราสารหนี้ที่มีคุณภาพดี แต่อาจลงทุนในตราสารหนี้ที่มีอันดับความน่าเชื่อถือต่ำกว่าที่สามารถลงทุนได้ในบางช่วงเวลา 	<ul style="list-style-type: none"> ▪ ระดับปานกลาง ▪ ไม่มีข้อจำกัดด้านอันดับความน่าเชื่อถือของตราสารภาคเอกชน แต่เน้นคุณภาพตราสารเฉลี่ยให้อยู่ในระดับที่สามารถลงทุนได้ 	<ul style="list-style-type: none"> ▪ ระดับปานกลาง ▪ ไม่มีข้อจำกัดด้านอันดับความน่าเชื่อถือของตราสารภาคเอกชน แต่เน้นคุณภาพตราสารเฉลี่ยให้อยู่ในระดับที่สามารถลงทุนได้
อายุเฉลี่ยตราสารหนี้	1 - 3 เดือน	3 เดือน - 1 ปี	2 - 3 ปี	3 - 7 ปี

แหล่งข้อมูล: บลจ.กรุงศรี ฅ น. เม.ย. 69 โดยอ้างอิงตามกลยุทธ์การลงทุนปัจจุบันของกองทุน

คำเตือน : ผู้ลงทุนควรทำความเข้าใจลักษณะสินค้า เงื่อนไขผลตอบแทนและความเสี่ยง ก่อนตัดสินใจลงทุน ทั้งนี้ ผลการดำเนินงานในอดีตของกองทุนรวมมิได้เป็นสิ่งยืนยันถึงผลการดำเนินงานในอนาคต

ความแตกต่างด้านกลยุทธ์การลงทุน

ชื่อกองทุน	KFSPLUS	KFSMART	KFAFIX	KFENFIX
อันดับความน่าเชื่อถือเฉลี่ย	AA-	A	A+	A+
อายุเฉลี่ยตราสารหนี้	0.14 ปี	0.44 ปี	2.56 ปี	4.35 ปี
การกระจายการลงทุน				
- ภาครัฐในประเทศ	84.65%	46.89%	21.45%	36.77%
- ธนาคารในประเทศ	6.99%	3.50%	3.63%	1.37%
- ภาคเอกชนในประเทศ	-	20.31%	50.09%	55.16%
- ต่างประเทศ	5.59%	29.30%	24.82%	5.20%

แหล่งข้อมูล: บลจ.กรุงศรี ณ 31 มี.ค. 69 โดยอ้างอิงตามกลยุทธ์การลงทุนปัจจุบันของกองทุน • ข้อมูล Average credit rating คำนวณจากค่าเฉลี่ยถ่วงน้ำหนักของการลงทุนในหุ้นกู้เอกชน • การกระจายการลงทุนไม่รวมเงินสด, หนี้สินและสินทรัพย์เพื่อสภาพคล่อง จึงทำให้ผลรวมอาจไม่เท่ากับ 100%

คำเตือน : ผู้ลงทุนควรทำความเข้าใจลักษณะสินค้า เงื่อนไขผลตอบแทนและความเสี่ยง ก่อนตัดสินใจลงทุน ทั้งนี้ ผลการดำเนินงานในอดีตของกองทุนรวมมิได้เป็นสิ่งยืนยันถึงผลการดำเนินงานในอนาคต

ประเภทนักลงทุนที่เหมาะสม

KFSPLUS



- นักลงทุนที่มองหาแหล่งพักเงินระยะสั้น
- ได้รับความผันผวนได้ต่ำ
- เน้นความสม่ำเสมอของราคา NAV

ระยะเวลาลงทุนที่แนะนำ:

1 สัปดาห์



KFSMART



- นักลงทุนที่ต้องการโอกาสสร้างผลตอบแทนที่ดีกว่าเงินฝาก
- สามารถรับความผันผวนระยะสั้นได้

ระยะเวลาลงทุนที่แนะนำ:

3 เดือน



KFAFIX



- นักลงทุนที่ต้องการโอกาสสร้างผลตอบแทนที่ดีกว่าตราสารหนี้ระยะสั้น
- สามารถรับความผันผวนได้ปานกลาง

ระยะเวลาลงทุนที่แนะนำ:

1 ปี



KFENFIX



- นักลงทุนที่มองหาการลงทุนเชิงรุก เน้นความยืดหยุ่นในการปรับพอร์ต
- ได้รับความผันผวนได้เพื่อโอกาสสร้างผลตอบแทนที่ดี

ระยะเวลาลงทุนที่แนะนำ:

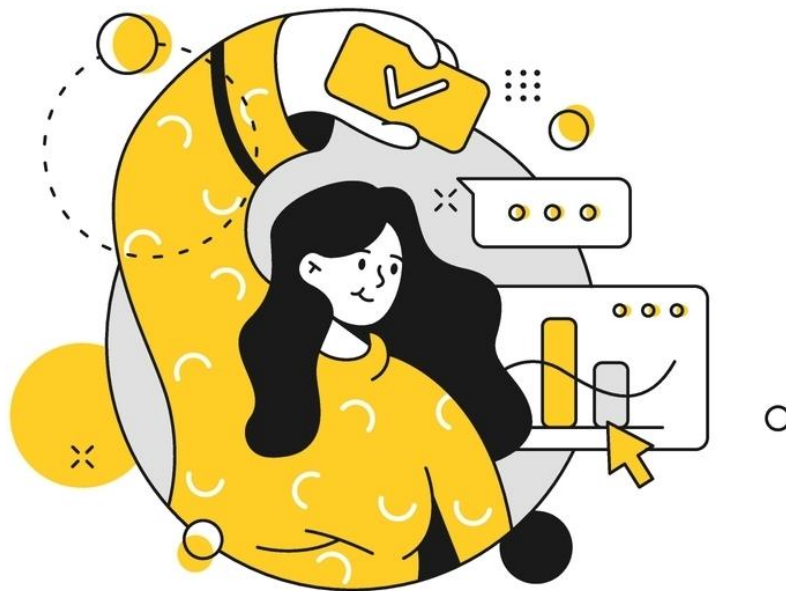
2 ปี



คำเตือน : ผู้ลงทุนควรทำความเข้าใจลักษณะสินค้า เงื่อนไขผลตอบแทนและความเสี่ยง ก่อนตัดสินใจลงทุน ทั้งนี้ ผลการดำเนินงานในอดีตของกองทุนรวมมิได้เป็นสิ่งยืนยันถึงผลการดำเนินงานในอนาคต

กองทุนตราสารหนี้แนะนำจากบลจ.กรุงศรี

กองทุนเปิดกรุงศรีตราสารเพิ่มทรัพย์ (KFSPLUS)



คำเตือน : ผู้ลงทุนควรทำความเข้าใจลักษณะสินค้า เงื่อนไขผลตอบแทนและความเสี่ยง ก่อนตัดสินใจลงทุน ทั้งนี้ ผลการดำเนินงานในอดีตของกองทุนรวมมิได้เป็นสิ่งยืนยันถึงผลการดำเนินงานในอนาคต

กองทุนเปิดกรุงศรีตราสารเพิ่มทรัพย์ (KFSPLUS)



เหมาะสำหรับนักลงทุนที่กำลังมองหาแหล่งพักเงินระยะสั้น และรับความผันผวนได้ต่ำ ผ่านการลงทุนในพอร์ตการลงทุนที่มีการกระจายความเสี่ยงเป็นอย่างดี

อายุเฉลี่ยตราสารหนี้	0.14 ปี
อันดับความน่าเชื่อถือเฉลี่ย	AA-

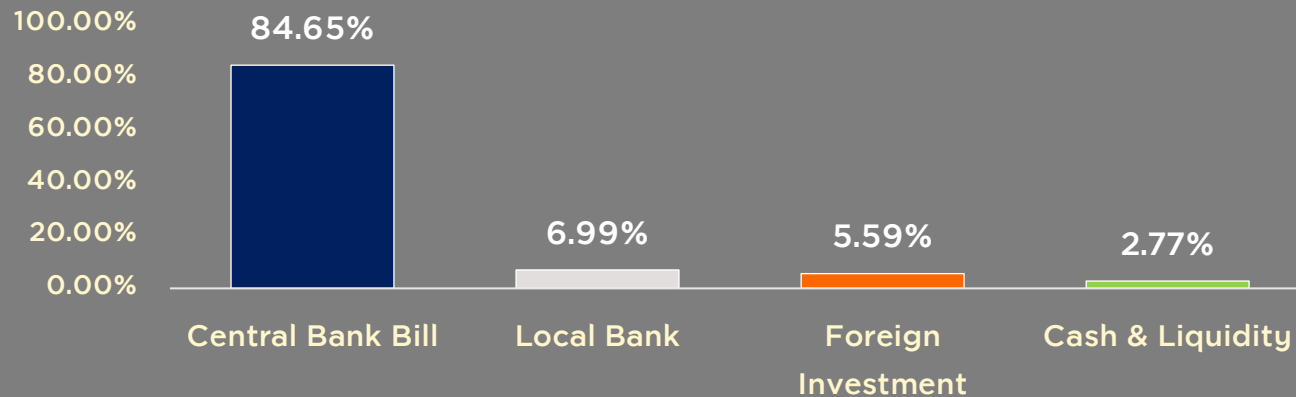
จุดเด่นของกองทุน

ลงทุนในตราสารหนี้ระยะสั้น
ที่มีสภาพคล่องสูง

เลือกตราสารที่มีคุณภาพดี
มีความน่าเชื่อถือในระดับสูง

เน้นรักษาความสม่ำเสมอของศักยภาพ
ในการสร้างผลตอบแทนรายวัน

พอร์ตการลงทุนในปัจจุบัน (%)



กลยุทธ์การลงทุน

เน้นตราสารที่มีสภาพคล่องสูง และควบคุมความผันผวน โดยรวมของกองทุนให้อยู่ในระดับต่ำ

พอร์ตการลงทุนในปัจจุบันเน้นให้น้ำหนักการลงทุนในตราสารภาครัฐซึ่งมีความมั่นคงสูง และหาโอกาสสร้างผลตอบแทนส่วนเพิ่มจากการกระจายการลงทุนในตราสารหนี้กลุ่มธนาคารในประเทศและตราสารหนี้ต่างประเทศ

แหล่งข้อมูล: บลจ.กรุงศรี ณ 31 มี.ค. 69

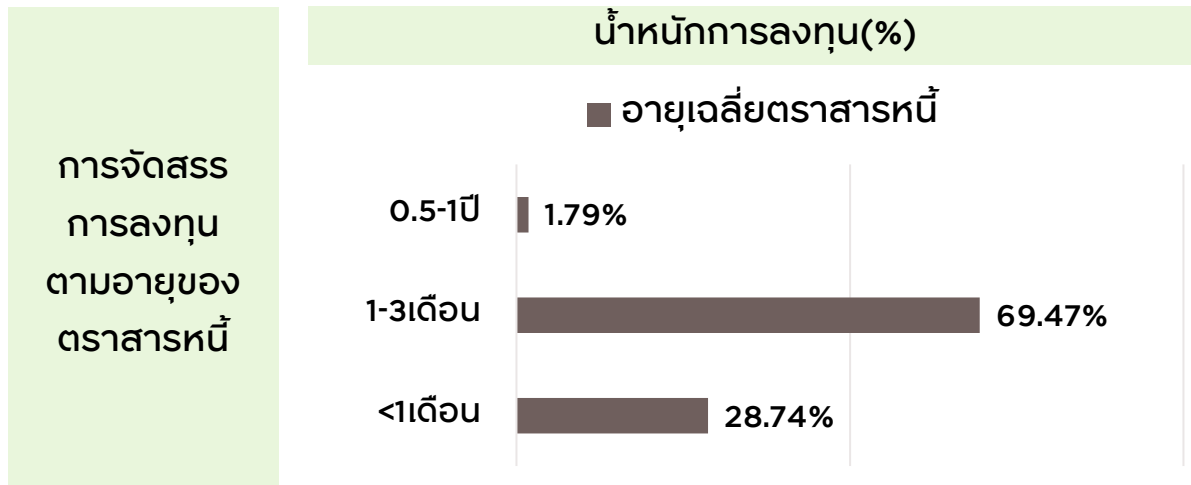
คำเตือน : ผู้ลงทุนควรทำความเข้าใจลักษณะสินค้า เงื่อนไขผลตอบแทนและความเสี่ยง ก่อนตัดสินใจลงทุน ทั้งนี้ ผลการดำเนินงานในอดีตของกองทุนรวมมิได้เป็นสิ่งยืนยันถึงผลการดำเนินงานในอนาคต

กองทุนเปิดกรุงศรีตราสารเพิ่มทรัพย์-สะสมมูลค่า (KFSPLUS-A)

การจัดสรรการลงทุน ตามอันดับความ น่าเชื่อถือ	น้ำหนักการลงทุน (%)	
	ในประเทศ	ต่างประเทศ
AAA	90.42%	-
A	2.88%	5.59%

การจัดสรรการลงทุนในผู้ออกตราสาร 5 อันดับแรก (%)

ชื่อผู้ออก	อันดับความน่าเชื่อถือ	น้ำหนัก (%)
ธนาคารแห่งประเทศไทย		84.65%
ธนาคารอาคารสงเคราะห์	[AAA] TRIS	4.11%
Doha Bank	[A] FITCH-LONG	3.12%
บมจ.ทีเอสทีไฟแนนซ์กรุ๊ป	[A] TRIS	2.88%
Commercial Bank	[A] FITCH-LONG	2.48%

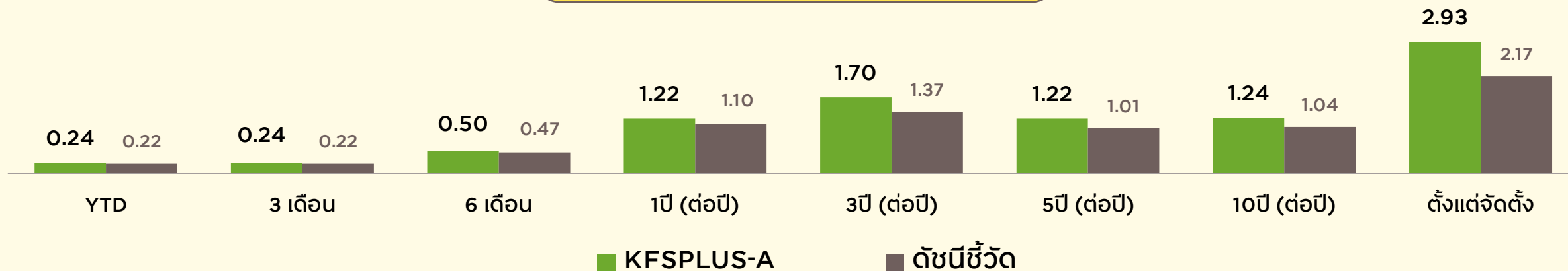


แหล่งข้อมูล: บลจ.กรุงศรี ณ 31 มี.ค. 69

คำเตือน : ผู้ลงทุนควรทำความเข้าใจลักษณะสินค้า เงื่อนไขผลตอบแทนและความเสี่ยง ก่อนตัดสินใจลงทุน ทั้งนี้ ผลการดำเนินงานในอดีตของกองทุนรวมมิได้เป็นสิ่งยืนยันถึงผลการดำเนินงานในอนาคต

กองทุนเปิดกรุงศรีตราสารเพิ่มทรัพย์-สะสมมูลค่า (KFSPLUS-A)

ผลการดำเนินงานย้อนหลัง (%)



เปรียบเทียบความผันผวนย้อนหลัง (%)

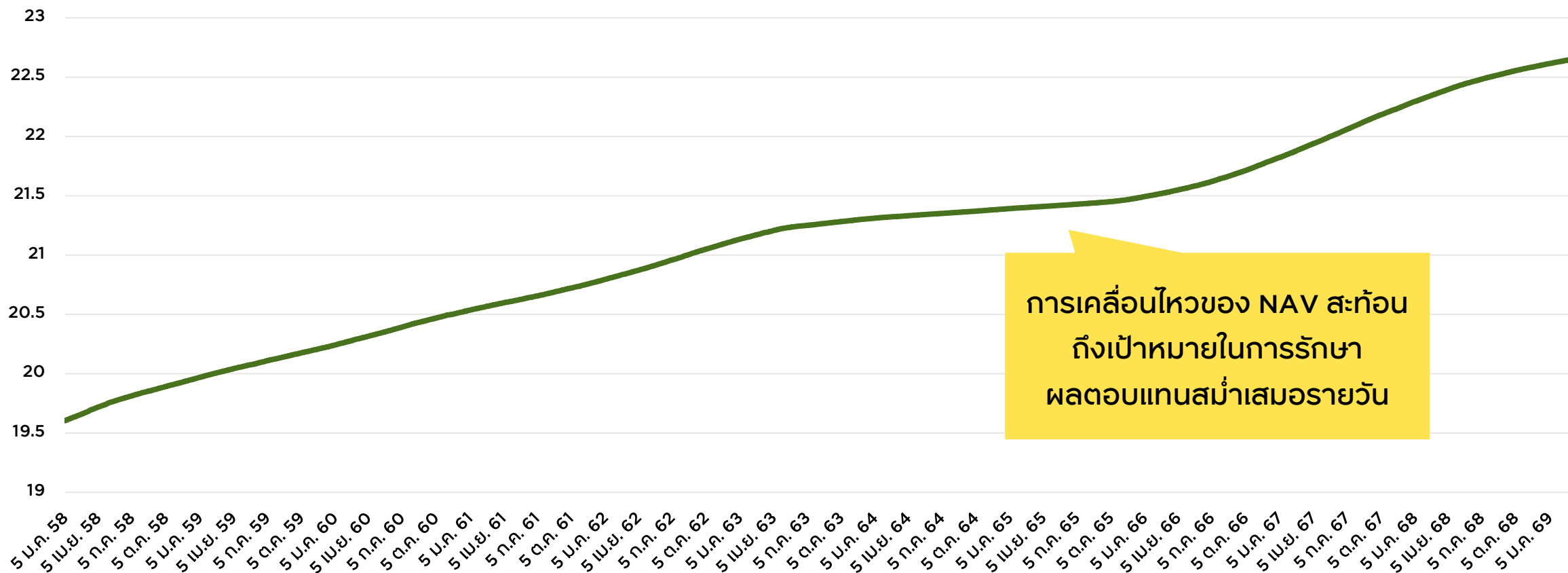
	YTD	3 เดือน	6 เดือน	1ปี (ต่อปี)	3ปี (ต่อปี)	5ปี (ต่อปี)	10ปี (ต่อปี)	ตั้งแต่จัดตั้ง (ต่อปี)
KFSPLUS-A	0.04	0.04	0.04	0.05	0.07	0.07	0.06	0.84
ดัชนีชี้วัด	0.04	0.04	0.04	0.03	0.02	0.03	0.03	0.10

แหล่งข้อมูล: บลจ.กรุงศรี ณ 31 มี.ค. 69 • กองทุน KFSPLUS-A จัดตั้งเมื่อ 19 ธ.ค. 40 • หมายเหตุ: ตั้งแต่ 6 ม.ค. 69 เป็นต้นไป กองทุนมีการเปลี่ยนแปลงดัชนีชี้วัดใหม่เป็น 1. อัตราดอกเบี้ยเงินฝากประจำ 3 เดือน วงเงินน้อยกว่า 5 ล้านบาท เฉลี่ยของ 3 ธนาคารพาณิชย์ขนาดใหญ่ ได้แก่ ธนาคารกรุงเทพ ธนาคารกสิกรไทย และธนาคารไทยพาณิชย์ หลังหักภาษี สัดส่วน 50.00% 2. ดัชนีตราสารหนี้ภาครัฐระยะสั้น (Short-term Government Bond Index) สัดส่วน 45.00% 3. ดัชนีตราสารหนี้ภาคเอกชนระยะสั้น (ThaiBMA Commercial Paper Index) ที่มีอันดับความน่าเชื่อถือของผู้ออกตราสารอยู่ในระดับ BBB- ขึ้นไป ของสมาคมตลาดตราสารหนี้ไทย สัดส่วน 5.00% • ดัชนีชี้วัดเดิม คือ 1. ดัชนีพันธบัตรที่มีอายุคงที่ (ZRR) อายุประมาณ 3 เดือน สัดส่วน (%):50.00 2. อัตราดอกเบี้ยเงินฝากประจำ 3 เดือน วงเงินน้อยกว่า 5 ล้านบาท เฉลี่ยของ 3 ธนาคารพาณิชย์ขนาดใหญ่ ได้แก่ ธนาคารกรุงเทพ ธนาคารกสิกรไทย และธนาคารไทยพาณิชย์ หลังหักภาษี สัดส่วน (%):50.00 • ผลการดำเนินงานนี้ได้จัดทำขึ้นตามมาตรฐานการวัดผลการดำเนินงานของกองทุนรวมของสมาคมบริษัทจัดการลงทุน

คำเตือน : ผู้ลงทุนควรทำความเข้าใจลักษณะสินค้า เงื่อนไขผลตอบแทนและความเสี่ยง ก่อนตัดสินใจลงทุน ทั้งนี้ ผลการดำเนินงานในอดีตของกองทุนรวมมิได้เป็นสิ่งยืนยันถึงผลการดำเนินงานในอนาคต

กองทุนเปิดกรุงศรีตราสารเพิ่มทรัพย์-สะสมมูลค่า (KFSPLUS-A)

การเคลื่อนไหวของราคา NAV ย้อนหลัง 10 ปี



แหล่งข้อมูล: บลจ.กรุงศรี ญ. มี.ค. 69 • ข้อมูล NAV ที่แสดงเป็นข้อมูลรายวันตั้งแต่ 5 ม.ค. 58 - 31 มี.ค. 69 • ข้อมูลที่แสดงมีวัตถุประสงค์เพื่ออธิบายลักษณะการเคลื่อนไหวของราคา NAV รายวันของกองทุน ซึ่งไม่ได้หมายถึงผลการดำเนินงานของกองทุน

คำเตือน : ผู้ลงทุนควรทำความเข้าใจลักษณะสินค้า เงื่อนไขผลตอบแทนและความเสี่ยง ก่อนตัดสินใจลงทุน ทั้งนี้ ผลการดำเนินงานในอดีตของกองทุนรวมมิได้เป็นสิ่งยืนยันถึงผลการดำเนินงานในอนาคต

กองทุนเปิดกรุงศรีตราสารเพิ่มทรัพย์ (KFSPLUS)

กองทุนระดับความเสี่ยง 4

รายละเอียด	กองทุนเปิดกรุงศรีตราสารเพิ่มทรัพย์-สะสมมูลค่า (KFSPLUS-A)	กองทุนเปิดกรุงศรีตราสารเพิ่มทรัพย์-ผู้ลงทุนสถาบัน (KFSPLUS-I)
นโยบายการลงทุน	<ul style="list-style-type: none"> ลงทุนในประเทศในตราสารหนี้ภาครัฐ สถาบันการเงิน บริษัทเอกชนที่มีความมั่นคงและให้ผลตอบแทนที่ดี หรือเงินฝากธนาคาร ลงทุนในตราสารหนี้ต่างประเทศบางส่วน และทำสัญญาซื้อขายล่วงหน้าเพื่อป้องกันความเสี่ยงจากอัตราแลกเปลี่ยนเงิน 	
ดัชนีเปรียบเทียบ	<p>ค่าเฉลี่ยถ่วงน้ำหนัก ณ วันที่คำนวณผลตอบแทนของ</p> <ul style="list-style-type: none"> 50% อัตราดอกเบี้ยเงินฝากประจำ 3 เดือน วงเงินน้อยกว่า 5 ล้านบาท เฉลี่ยของ 3 ธนาคารพาณิชย์ขนาดใหญ่ ได้แก่ ธนาคารกรุงเทพ ธนาคารกสิกรไทย และธนาคารไทยพาณิชย์ หลังหักภาษี 45% ดัชนีตราสารหนี้ภาครัฐระยะสั้น (Short-term Government Bond Index) 5% ดัชนีตราสารหนี้ภาคเอกชนระยะสั้น (ThaiBMA Commercial Paper Index) ที่มีอันดับความน่าเชื่อถือของผู้ออกตราสารอยู่ในระดับ BBB- ขึ้นไป ของสมาคมตลาดตราสารหนี้ไทย 	
นโยบายการป้องกันความเสี่ยงอัตราแลกเปลี่ยน	<p>ป้องกันความเสี่ยงจากอัตราแลกเปลี่ยนเต็มจำนวน (เนื่องจากกองทุนนี้จัดตั้งมาก่อนที่จะให้มีการกำหนดนโยบายการป้องกันความเสี่ยงจากอัตราแลกเปลี่ยน บลจ.จึงพิจารณาจากการลงทุนจริงในปัจจุบัน)</p>	
นักลงทุนเป้าหมาย	<p>เหมาะสำหรับ:</p> <ul style="list-style-type: none"> ผู้ลงทุนที่ผู้คาดหวังผลตอบแทนที่สูงกว่าเงินฝากและยอมรับผลตอบแทนที่อาจต่ำกว่าหุ้นได้ ผู้ลงทุนที่ต้องการสภาพคล่องในการซื้อขายได้ก่อนหน่วยลงทุนได้ทุกวันทำการ โดยจะได้รับเงินคืนภายในวันที่ T+1 ผู้ลงทุนที่มีผลคะแนนจากการประเมินความเสี่ยงระดับความเสี่ยงที่ยอมรับได้ (Risk Profile) ตั้งแต่ 15 คะแนนขึ้นไป หรือจัดอยู่ในกลุ่มประเภทผู้ลงทุนกลุ่ม B (รับความเสี่ยงได้ปานกลางค่อนข้างต่ำ) ขึ้นไป โดยสำหรับผู้ลงทุนกลุ่ม B การจัดสัดส่วนการลงทุนที่เหมาะสม ควรมีการลงทุนในเงินฝากและตราสารหนี้ระยะสั้นน้อยกว่า 20% และตราสารหนี้ภาครัฐที่มีอายุมากกว่า 1 ปีรวมกับตราสารหนี้ภาคเอกชนแล้วไม่เกิน 70% <p>ไม่เหมาะสำหรับ:</p> <ul style="list-style-type: none"> ผู้ลงทุนที่เน้นการได้รับผลตอบแทนในจำนวนเงินที่แน่นอน หรือรักษาเงินต้นให้อยู่ครบ 	

คำเตือน : ผู้ลงทุนควรทำความเข้าใจลักษณะสินค้า เงื่อนไขผลตอบแทนและความเสี่ยง ก่อนตัดสินใจลงทุน ทั้งนี้ ผลการดำเนินงานในอดีตของกองทุนรวมมิได้เป็นสิ่งยืนยันถึงผลการดำเนินงานในอนาคต • กองทุนป้องกันความเสี่ยงด้านอัตราแลกเปลี่ยนทั้งจำนวน ซึ่งอาจมีต้นทุนสำหรับการทำธุรกรรมป้องกันความเสี่ยงดังกล่าว โดยทำให้ผลตอบแทนของกองทุนโดยรวมลดลงเล็กน้อยจากต้นทุนที่เพิ่มขึ้น

กองทุนเปิดกรุงศรีตราสารเพิ่มทรัพย์ (KFSPLUS)

กองทุนระดับความเสี่ยง 4

รายละเอียด	กองทุนเปิดกรุงศรีตราสารเพิ่มทรัพย์-สะสมมูลค่า (KFSPLUS-A)	กองทุนเปิดกรุงศรีตราสารเพิ่มทรัพย์-ผู้ลงทุนสถาบัน (KFSPLUS-I)
วันทำการซื้อขายหน่วยลงทุน	ทุกวันทำการ ภายในเวลา 15.30 น. (โปรดอ้างอิงจากปฏิทินวันทำการกองทุน)	
วันทำการขายคืนหน่วยลงทุน	ทุกวันทำการ ภายในเวลา 15.30 น. (โปรดอ้างอิงจากปฏิทินวันทำการกองทุน)	
วันรับเงินค่าขายคืนหน่วยลงทุน	ภายใน 1 วันทำการนับถัดจากวันทำการขายคืน	
เงินลงทุนขั้นต่ำ	500 บาท	ไม่กำหนดขั้นต่ำ
ค่าธรรมเนียมที่เรียกเก็บจากกองทุน (% ของมูลค่าหน่วยลงทุนสุทธิต่อปี)	ค่าธรรมเนียมการจัดการ : ไม่เกิน 0.8560% (เก็บจริง : 0.1712%) ค่าธรรมเนียมผู้ดูแลผลประโยชน์ : ไม่เกิน 0.0669% (เก็บจริง : 0.0251%) ค่าธรรมเนียมนายทะเบียน : ไม่เกิน 0.1338% (เก็บจริง : 0.0669%)	
ค่าธรรมเนียมที่เรียกเก็บจากผู้ลงทุน (% ของยอดเงินลงทุน)	ค่าธรรมเนียมการซื้อ หรือ สับเปลี่ยนเข้า : ไม่เกิน 0.25% (เก็บจริง: ไม่เรียกเก็บ) ค่าธรรมเนียมการขายคืน หรือ สับเปลี่ยนออก : ไม่มี	

ค่าธรรมเนียมที่เรียกเก็บจากกองทุน และ/หรือผู้ลงทุนเป็นอัตราที่รวมภาษีมูลค่าเพิ่มหรือภาษีธุรกิจเฉพาะหรือภาษีอื่นใดแล้ว • บริษัทมีการจ่ายค่าตอบแทนแก่ตัวแทนขายหน่วยลงทุนของกองทุนรวม (trailer fee) ซึ่งค่าตอบแทนดังกล่าวเป็นส่วนหนึ่งของค่าธรรมเนียมการจัดการ

คำเตือน : ผู้ลงทุนควรทำความเข้าใจลักษณะสินค้า เงื่อนไขผลตอบแทนและความเสี่ยง ก่อนตัดสินใจลงทุน ทั้งนี้ ผลการดำเนินงานในอดีตของกองทุนรวมมิได้เป็นสิ่งยืนยันถึงผลการดำเนินงานในอนาคต • กองทุนป้องกันความเสี่ยงด้านอัตราแลกเปลี่ยนทั้งจำนวน ซึ่งอาจมีต้นทุนสำหรับการทำธุรกรรมป้องกันความเสี่ยงดังกล่าว โดยทำให้ผลตอบแทนของกองทุนโดยรวมลดลงเล็กน้อยจากต้นทุนที่เพิ่มขึ้น

กองทุนตราสารหนี้แนะนำจากบลจ.กรุงศรี

กองทุนเปิดกรุงศรีสมาร์ตตราสารหนี้ (KFSMART)



คำเตือน : ผู้ลงทุนควรทำความเข้าใจลักษณะสินค้า เงื่อนไขผลตอบแทนและความเสี่ยง ก่อนตัดสินใจลงทุน ทั้งนี้ ผลการดำเนินงานในอดีตของกองทุนรวมมิได้เป็นสิ่งยืนยันถึงผลการดำเนินงานในอนาคต

กองทุนเปิดกรุงศรีสมาร์ทตราสารหนี้ (KFSMART)



เหมาะสำหรับนักลงทุนที่กำลังมองหาโอกาสในการสร้างผลตอบแทนที่ดีกว่าเงินฝาก
ผ่านการกระจายการลงทุนบางส่วนในต่างประเทศ

อายุเฉลี่ยตราสารหนี้	0.44 ปี
อันดับความน่าเชื่อถือเฉลี่ย	A

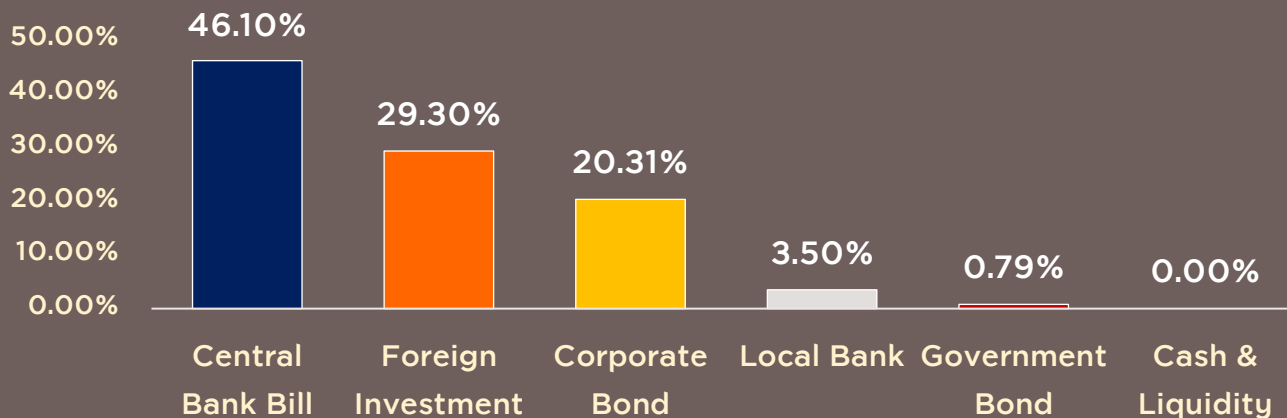
จุดเด่นของกองทุน

ลงทุนในตราสารหนี้ระยะสั้น
ที่มีคุณภาพดี

กระจายการลงทุนใน
ตราสารหนี้หลายประเภท

เป้าหมายเพื่อสร้างโอกาสผลตอบแทน
ที่ดีกว่าเงินฝาก

พอร์ตการลงทุนในปัจจุบัน (%)



กลยุทธ์การลงทุน

ปัจจุบันพอร์ตการลงทุนเน้นน้ำหนักการลงทุนในตราสารหนี้
ภาครัฐ และตราสารหนี้ต่างประเทศในสัดส่วนรองลงมา ขณะที่
การกระจายการลงทุนในตราสารหนี้ภาคเอกชนไทยบางส่วนเพื่อ
สร้างสมดุลให้กับพอร์ตการลงทุน

การลงทุนในตราสารภาครัฐช่วยด้านสภาพคล่องของกองทุน
ในขณะที่ตราสารภาคเอกชนและตราสารหนี้ต่างประเทศช่วยเพิ่ม
โอกาสในการสร้างผลตอบแทน

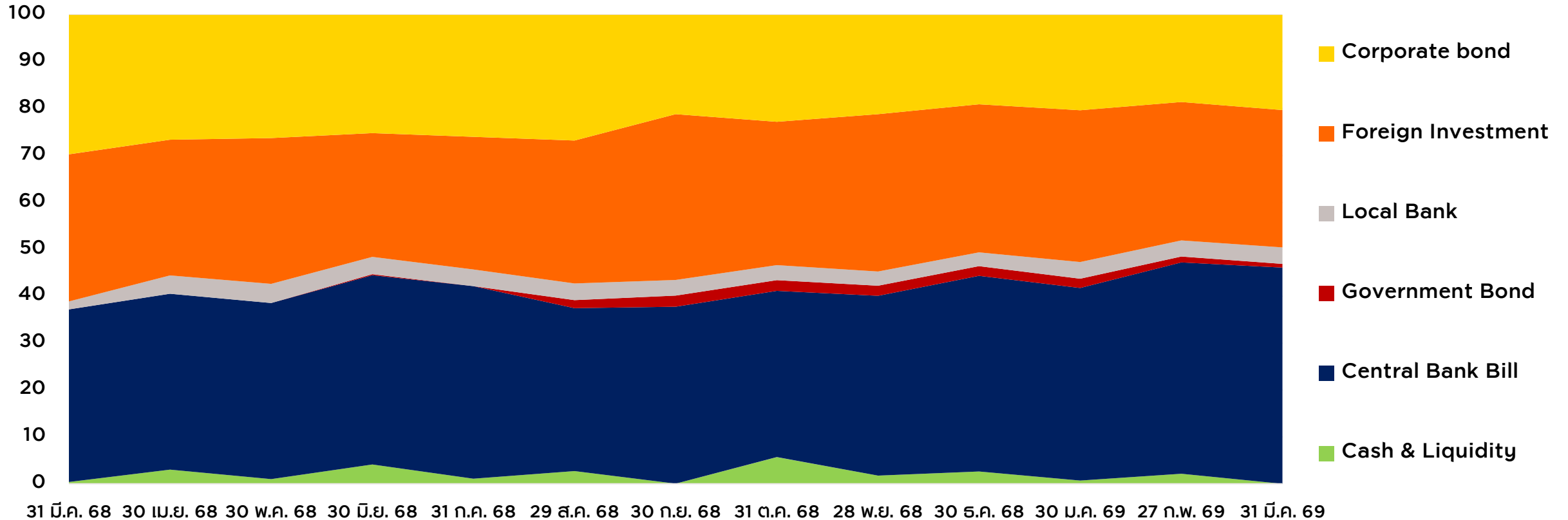
แหล่งข้อมูล: บลจ.กรุงศรี ณ 31 มี.ค. 69

คำเตือน : ผู้ลงทุนควรทำความเข้าใจลักษณะสินค้า เงื่อนไขผลตอบแทนและความเสี่ยง ก่อนตัดสินใจลงทุน ทั้งนี้ ผลการดำเนินงานในอดีตของกองทุนรวมมิได้เป็นสิ่งยืนยันถึง
ผลการดำเนินงานในอนาคต

กองทุนเปิดกรุงศรีสมารถตราสารหนี้-สะสมมูลค่า (KFSMART-A)

การจัดสรรน้ำหนักการลงทุนของพอร์ตการลงทุนในช่วง 1 ปีที่ผ่านมา

KFSMART Monthly Allocation (%)

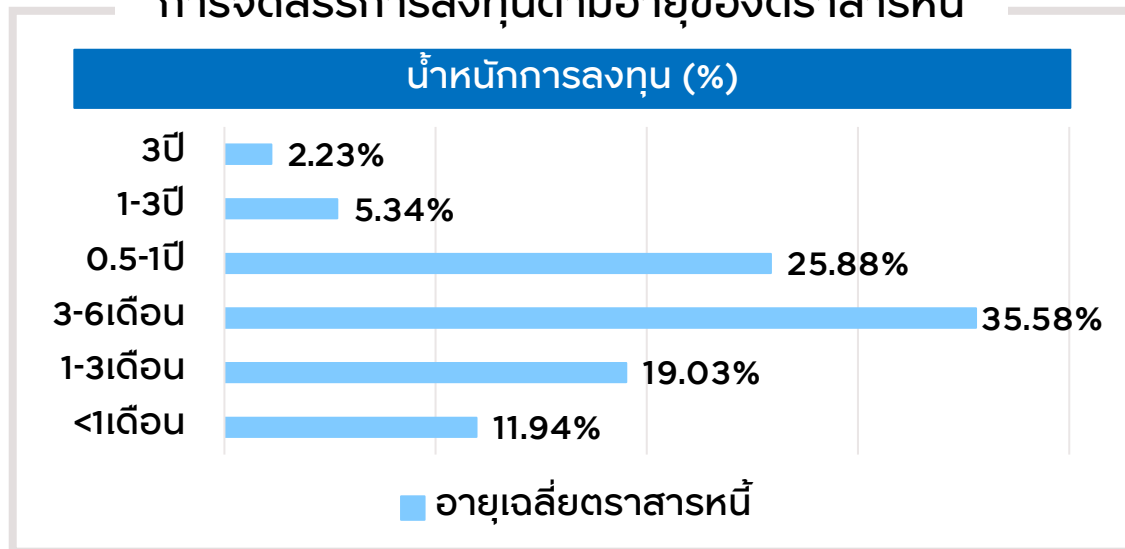


แหล่งข้อมูล: บลจ.กรุงศรี ณ 31 มี.ค. 69 • ข้อมูลที่แสดงข้างต้นเป็นข้อมูล ณ วันสิ้นเดือนทำการของเดือนนั้นๆ

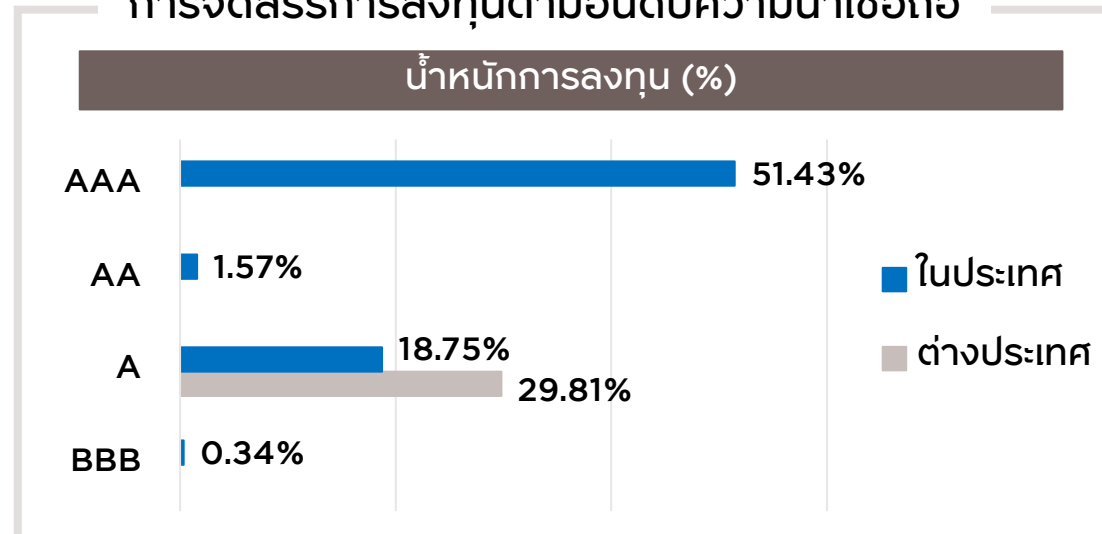
คำเตือน : ผู้ลงทุนควรทำความเข้าใจลักษณะสินค้า เงื่อนไขผลตอบแทนและความเสี่ยง ก่อนตัดสินใจลงทุน ทั้งนี้ ผลการดำเนินงานในอดีตของกองทุนรวมมิได้เป็นสิ่งยืนยันถึงผลการดำเนินงานในอนาคต

กองทุนเปิดกรุงศรีสมารถตราสารหนี้-สะสมมูลค่า (KFSMART-A)

การจัดสรรการลงทุนตามอายุของตราสารหนี้



การจัดสรรการลงทุนตามอันดับความน่าเชื่อถือ



การจัดสรรการลงทุนในผู้ออกตราสาร 5 อันดับแรก (%)

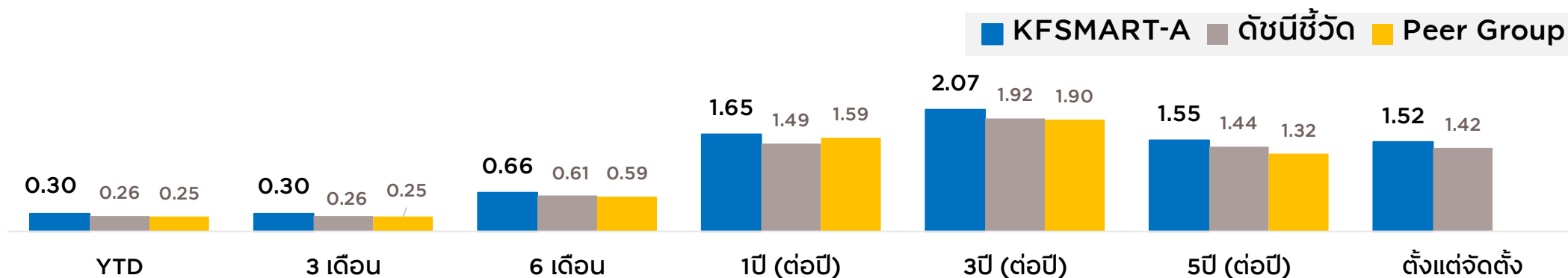
ชื่อผู้ออก	อันดับความน่าเชื่อถือ	น้ำหนักการลงทุน (%)
ธนาคารแห่งประเทศไทย		46.91%
The Saudi National Bank, Singapore Branch	[A] FITCH-LONG	8.91%
Doha Bank	[A] FITCH-LONG	7.41%
Qatar National Bank London branch	[A] FITCH-LONG	6.31%
บมจ.ซีพีเอฟ (ประเทศไทย)	[A] TRIS	4.13%

แหล่งข้อมูล: บลจ.กรุงศรี ณ 31 มี.ค. 69

คำเตือน : ผู้ลงทุนควรทำความเข้าใจลักษณะสินค้า เงื่อนไขผลตอบแทนและความเสี่ยง ก่อนตัดสินใจลงทุน ทั้งนี้ ผลการดำเนินงานในอดีตของกองทุนรวมมิได้เป็นสิ่งยืนยันถึงผลการดำเนินงานในอนาคต

กองทุนเปิดกรุงศรีสมารถตราสารหนี้-สะสมมูลค่า (KFSMART-A)

ผลการดำเนินงานย้อนหลัง (%)



Quartile rank

1st

1st

1st

2nd

2nd

1st

N/A

เปรียบเทียบความผันผวนย้อนหลัง (%)

	YTD	3 เดือน	6 เดือน	1 ปี (ต่อปี)	3 ปี (ต่อปี)	5 ปี (ต่อปี)	ตั้งแต่จัดตั้ง (ต่อปี)
KFSMART-A	0.17	0.17	0.15	0.14	0.13	0.15	0.14
ดัชนีชี้วัด	0.06	0.06	0.06	0.07	0.09	0.08	0.08

แหล่งข้อมูล: บลจ.กรุงศรี ณ 31 มี.ค. 69 • กองทุน KFSMART-A จัดตั้งเมื่อ 18 พ.ค. 59 • ดัชนีชี้วัด คือ 1. ดัชนีตราสารหนี้ภาครัฐระยะสั้น (Short-term Government Bond Index) สัดส่วน (%):30.00 2. ดัชนีตราสารหนี้ภาคเอกชนระยะสั้น (ThaiBMA Commercial Paper Index) ที่มีอันดับความน่าเชื่อถือของผู้ออกตราสารอยู่ในระดับ BBB- ขึ้นไป ของสมาคมตลาดตราสารหนี้ไทย สัดส่วน (%):20.00 3. อัตราดอกเบี้ยเงินฝากประจำ 1 ปี วงเงินน้อยกว่า 5 ล้านบาท เฉลี่ยของ 3 ธนาคารพาณิชย์ขนาดใหญ่ ได้แก่ ธนาคารกรุงเทพ ธนาคารกสิกรไทย และธนาคารไทยพาณิชย์ หลังหักภาษี สัดส่วน (%):20.00 4. ดัชนีอัตราดอกเบี้ยอ้างอิง THOR หลังหักภาษี สัดส่วน (%):30.00 • Peer Group คือ ค่าเฉลี่ยในกลุ่มเดียวกัน ตามกลุ่ม Short Term General Bond • ข้อมูล Quartile rank จาก Morningstar ในกลุ่ม Short Term General Bond • การจัดอันดับของ Morningstar ไม่มีความเกี่ยวข้องกับการจัดอันดับของสมาคมบริษัทจัดการกองทุนแต่อย่างใด • ผลการดำเนินงานนี้ได้จัดทำขึ้นตามมาตรฐานการวัดผลการดำเนินงานของกองทุนรวมของสมาคมบริษัทจัดการลงทุน

คำเตือน : ผู้ลงทุนควรทำความเข้าใจลักษณะสินค้า เงื่อนไขผลตอบแทนและความเสี่ยง ก่อนตัดสินใจลงทุน ทั้งนี้ ผลการดำเนินงานในอดีตของกองทุนรวมมิได้เป็นสิ่งยืนยันถึงผลการดำเนินงานในอนาคต

กองทุนเปิดกรุงศรีสมาร์ตตราสารหนี้ (KFSMART)

กองทุนระดับความเสี่ยง 4

รายละเอียด	กองทุนเปิดกรุงศรีสมาร์ตตราสารหนี้-สะสมมูลค่า (KFSMART-A)	กองทุนเปิดกรุงศรีสมาร์ตตราสารหนี้-ผู้ลงทุนสถาบัน (KFSMART-I)
นโยบายการลงทุน	เน้นลงทุนในประเทศและ/หรือต่างประเทศ ในตราสารหนี้ และ/หรือ เงินฝากหรือตราสารเทียบเท่าเงินฝาก ที่ออก รับรอง รับอวัล หรือค้ำประกันการจ่ายเงิน โดยภาครัฐบาล รัฐวิสาหกิจ สถาบันการเงิน และ/หรือภาคเอกชน ซึ่งมีอันดับความน่าเชื่อถือของตราสารหรือของผู้ออกตราสารอยู่ในอันดับที่สามารถลงทุนได้ และอาจลงทุนในตราสารหนี้ที่มีอันดับความน่าเชื่อถือต่ำกว่าอันดับที่สามารถลงทุนได้ หรือที่ไม่ได้รับการจัดอันดับความน่าเชื่อถือ	
ดัชนีเปรียบเทียบ	ค่าเฉลี่ยถ่วงน้ำหนัก ณ วันที่คำนวณผลตอบแทนของ <ul style="list-style-type: none"> • 30% ดัชนีตราสารหนี้ภาครัฐระยะสั้น • 20% ดัชนีตราสารหนี้ภาคเอกชนระยะสั้นที่มีอันดับความน่าเชื่อถือของผู้ออกตราสารอยู่ในระดับ BBB- ขึ้นไป ของสมาคมตลาดตราสารหนี้ไทย • 20% อัตราดอกเบี้ยเงินฝากประจำ 1 ปี วงเงินน้อยกว่า 5 ล้านบาท เฉลี่ยของ 3 ธนาคารพาณิชย์ใหญ่ ได้แก่ ธนาคารกรุงเทพ ธนาคารกสิกรไทย และธนาคารไทยพาณิชย์ หลังหักภาษี • 30% ดัชนีอัตราดอกเบี้ยอ้างอิง THOR หลังหักภาษี 	
นโยบายการป้องกันความเสี่ยงอัตราแลกเปลี่ยน	ป้องกันความเสี่ยงจากอัตราแลกเปลี่ยนเต็มจำนวน	
นักลงทุนเป้าหมาย	<p>เหมาะสำหรับ:</p> <ul style="list-style-type: none"> ▪ ผู้ลงทุนที่ผู้คาดหวังผลตอบแทนที่สูงกว่าเงินฝากและยอมรับผลตอบแทนที่อาจต่ำกว่าหุ้นได้ ▪ ผู้ลงทุนที่ต้องการสภาพคล่องในการซื้อขายได้ทุกวันทำการ โดยจะได้รับเงินคืนภายในวันที่ T+1 ▪ ผู้ลงทุนที่มีผลคะแนนจากการประเมินความเสี่ยงระดับความเสี่ยงที่ยอมรับได้ (Risk Profile) ตั้งแต่ 15 คะแนนขึ้นไป หรือจัดอยู่ในกลุ่มประเภทผู้ลงทุนกลุ่ม B (รับความเสี่ยงได้ปานกลางค่อนข้างต่ำ) ขึ้นไป โดยสำหรับผู้ลงทุนกลุ่ม B การจัดสัดส่วนการลงทุนที่เหมาะสม ควรมีการลงทุนในเงินฝากและตราสารหนี้ระยะสั้นน้อยกว่า 20% และตราสารหนี้ภาครัฐที่มีอายุมากกว่า 1 ปีรวมกับตราสารหนี้ภาคเอกชนแล้วไม่เกิน 70% <p>ไม่เหมาะสำหรับ:</p> <ul style="list-style-type: none"> ▪ ผู้ลงทุนที่เน้นการได้รับผลตอบแทนในจำนวนเงินที่แน่นอน หรือรักษาเงินต้นให้อยู่ครบ 	

คำเตือน : ผู้ลงทุนควรทำความเข้าใจลักษณะสินค้า เงื่อนไขผลตอบแทนและความเสี่ยง ก่อนตัดสินใจลงทุน ทั้งนี้ ผลการดำเนินงานในอดีตของกองทุนรวมมิได้เป็นสิ่งยืนยันถึงผลการดำเนินงานในอนาคต • กองทุนป้องกันความเสี่ยงด้านอัตราแลกเปลี่ยนทั้งจำนวน ซึ่งอาจมีต้นทุนสำหรับการทำธุรกรรมป้องกันความเสี่ยงดังกล่าว โดยทำให้ผลตอบแทนของกองทุนโดยรวมลดลงเล็กน้อยจากต้นทุนที่เพิ่มขึ้น

กองทุนเปิดกรุงศรีสมาร์ทตราสารหนี้ (KFSMART)

กองทุนระดับความเสี่ยง 4

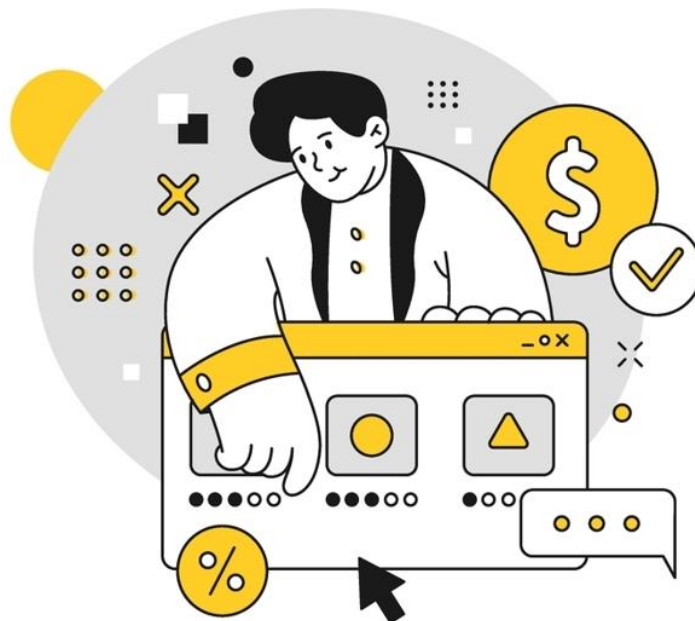
รายละเอียด	กองทุนเปิดกรุงศรีสมาร์ทตราสารหนี้-สะสมมูลค่า (KFSMART-A)	กองทุนเปิดกรุงศรีสมาร์ทตราสารหนี้-ผู้ลงทุนสถาบัน (KFSMART-I)
วันทำการซื้อขายหน่วยลงทุน	ทุกวันทำการ ภายในเวลา 15.30 น. (โปรดอ้างอิงจากปฏิทินวันทำการกองทุน)	
วันทำการขายคืนหน่วยลงทุน	ทุกวันทำการ ภายในเวลา 15.30 น. (โปรดอ้างอิงจากปฏิทินวันทำการกองทุน)	
วันรับเงินค่าขายคืนหน่วยลงทุน	ภายใน 1 วันทำการนับถัดจากวันทำการขายคืน	
เงินลงทุนขั้นต่ำ	500 บาท	ไม่กำหนดขั้นต่ำ
ค่าธรรมเนียมที่เรียกเก็บจากกองทุน (% ของมูลค่าหน่วยลงทุนสุทธิต่อปี)	ค่าธรรมเนียมการจัดการ : ไม่เกิน 1.605% (เก็บจริง : 0.2140%) ค่าธรรมเนียมผู้ดูแลผลประโยชน์ : ไม่เกิน 0.1070% (เก็บจริง : 0.0251%) ค่าธรรมเนียมนายทะเบียน : ไม่เกิน 0.1605% (เก็บจริง : 0.0669%)	
ค่าธรรมเนียมที่เรียกเก็บจากผู้ลงทุน (% ของยอดเงินลงทุน)	ค่าธรรมเนียมการซื้อ หรือ สับเปลี่ยนเข้า : ไม่เกิน 1.00% (เก็บจริง : ไม่เรียกเก็บ) ค่าธรรมเนียมการขายคืน หรือ สับเปลี่ยนออก : ไม่เกิน 1.00% (เก็บจริง : ไม่เรียกเก็บ)	

ค่าธรรมเนียมที่เรียกเก็บจากกองทุน และ/หรือผู้ลงทุนเป็นอัตราที่รวมภาษีมูลค่าเพิ่มหรือภาษีธุรกิจเฉพาะหรือภาษีอื่นใดแล้ว • บริษัทมีการจ่ายค่าตอบแทนแก่ตัวแทนขายหน่วยลงทุนของกองทุนรวม (trailer fee) ซึ่งค่าตอบแทนดังกล่าวเป็นส่วนหนึ่งของค่าธรรมเนียมการจัดการ

คำเตือน : ผู้ลงทุนควรทำความเข้าใจลักษณะสินค้า เงื่อนไขผลตอบแทนและความเสี่ยง ก่อนตัดสินใจลงทุน ทั้งนี้ ผลการดำเนินงานในอดีตของกองทุนรวมมิได้เป็นสิ่งยืนยันถึงผลการดำเนินงานในอนาคต • กองทุนป้องกันความเสี่ยงด้านอัตราแลกเปลี่ยนทั้งจำนวน ซึ่งอาจมีต้นทุนสำหรับการทำธุรกรรมป้องกันความเสี่ยงดังกล่าว โดยทำให้ผลตอบแทนของกองทุนโดยรวมลดลงเล็กน้อยจากต้นทุนที่เพิ่มขึ้น

กองทุนตราสารหนี้แนะนำจากบลจ.กรุงศรี

กองทุนเปิดกรุงศรีแอกทีฟตราสารหนี้ (KFACIX)



คำเตือน : ผู้ลงทุนควรทำความเข้าใจลักษณะสินค้า เงื่อนไขผลตอบแทนและความเสี่ยง ก่อนตัดสินใจลงทุน ทั้งนี้ ผลการดำเนินงานในอดีตของกองทุนรวมมิได้เป็นสิ่งยืนยันถึงผลการดำเนินงานในอนาคต

กองทุนเปิดกรุงศรีแอกทีฟตราสารหนี้ (KF AFIX)



เหมาะสำหรับนักลงทุนที่กำลังมองหาโอกาสในการสร้างผลตอบแทนส่วนเพิ่ม และสามารถรับความผันผวนในระยะกลางได้ จากกองทุนที่มีการบริหารในเชิงรุก

อายุเฉลี่ยตราสารหนี้	2.56 ปี
อันดับความน่าเชื่อถือเฉลี่ย	A+

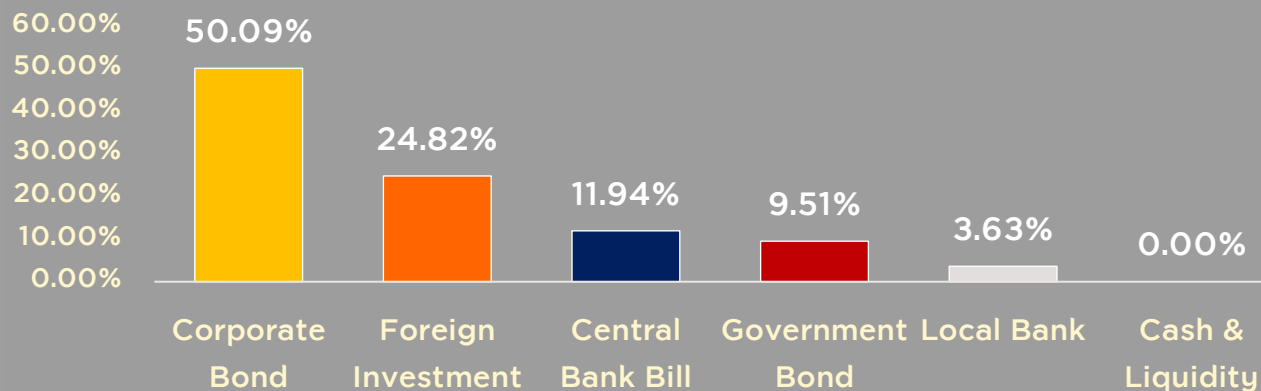
จุดเด่นของกองทุน

ลงทุนในตราสารหนี้
ระยะกลาง

ความยืดหยุ่นในการจัดสรร
พอร์ตการลงทุน

โอกาสสร้างผลตอบแทนส่วนเพิ่มจาก
ตราสารภาคเอกชนคุณภาพดี

พอร์ตการลงทุนในปัจจุบัน (%)



กลยุทธ์การลงทุน

ปัจจุบันกองทุนมีสัดส่วนการลงทุนมากที่สุดในตราสารหนี้ภาคเอกชนไทยคุณภาพดี ซึ่งมีศักยภาพในการลดผลกระทบจากความผันผวนของตลาดได้ อีกทั้งยังมีสัดส่วนการลงทุนบางส่วนในตราสารหนี้ต่างประเทศ พร้อมกับกระจายลงทุนเชิงรุกในตราสารภาครัฐ เพื่อรักษาสภาพคล่อง และหาโอกาสสร้างผลตอบแทนที่ดีในระยะยาว

ตราสารมีอันดับความน่าเชื่อถือสูงโดยประมาณ 90% เป็นตราสารหนี้ที่มีอันดับ A- ขึ้นไป

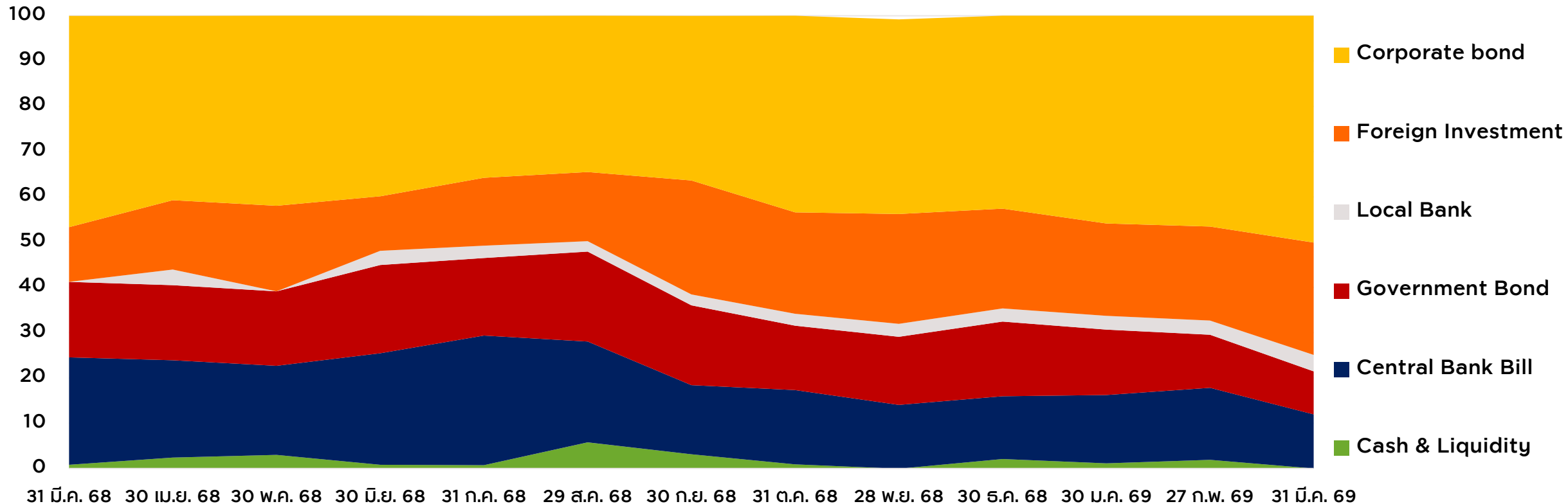
แหล่งข้อมูล: บลจ.กรุงศรี ณ 31 มี.ค. 69

คำเตือน : ผู้ลงทุนควรทำความเข้าใจลักษณะสินค้า เงื่อนไขผลตอบแทนและความเสี่ยง ก่อนตัดสินใจลงทุน ทั้งนี้ ผลการดำเนินงานในอดีตของกองทุนรวมมิได้เป็นสิ่งยืนยันถึงผลการดำเนินงานในอนาคต

กองทุนเปิดกรุงศรีแอกทีฟตราสารหนี้-สะสมมูลค่า (KFAFIX-A)

การจัดสรรน้ำหนักการลงทุนของพอร์ตการลงทุนในช่วง 1 ปีที่ผ่านมา

KFAFIX Monthly Allocation (%)



แหล่งข้อมูล: บลจ.กรุงศรี ณ 31 มี.ค. 69 • ข้อมูลที่แสดงข้างต้นเป็นข้อมูล ณ วันสิ้นเดือนทำการของเดือนนั้นๆ

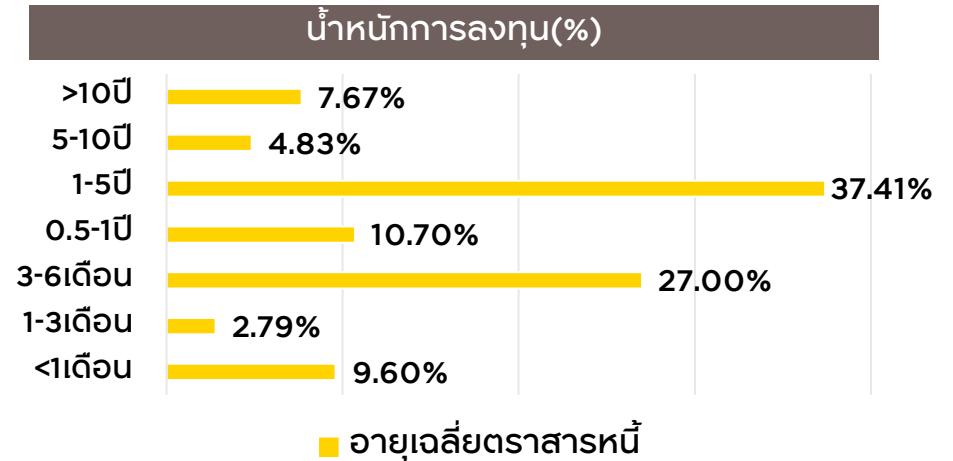
คำเตือน : ผู้ลงทุนควรทำความเข้าใจลักษณะสินค้า เงื่อนไขผลตอบแทนและความเสี่ยง ก่อนตัดสินใจลงทุน ทั้งนี้ ผลการดำเนินงานในอดีตของกองทุนรวมมิได้เป็นสิ่งยืนยันถึงผลการดำเนินงานในอนาคต

กองทุนเปิดกรุงศรีแอกทีฟตราสารหนี้-สะสมมูลค่า (KFAFIX-A)

มีการลงทุนอย่างยืดหยุ่น และเน้นลงทุนในตราสารที่มีคุณภาพอันดับความน่าเชื่อถือที่แข็งแกร่ง

การจัดสรรการลงทุนตามอันดับความน่าเชื่อถือ	น้ำหนักการลงทุน (%)	
	ในประเทศ	ต่างประเทศ
AAA	29.24%	-
AA	16.73%	-
A	28.51%	20.89%
BBB	1.32%	-

การจัดสรรการลงทุนตามอายุของตราสารหนี้



การจัดสรรการลงทุนในผู้ออกตราสาร 5 อันดับแรก (%)

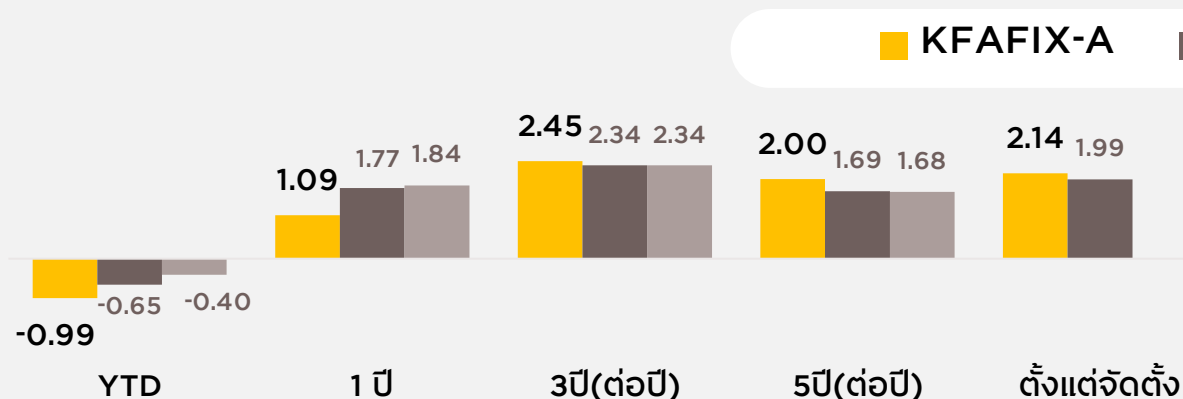
ชื่อผู้ออก	อันดับความน่าเชื่อถือ	น้ำหนักการลงทุน (%)
ธนาคารแห่งประเทศไทย		11.95%
Doha Bank	[A] FITCH-LONG	9.54%
กระทรวงการคลัง		9.52%
บมจ.กัลฟ์ดีเวลลอปเม้นท์	[AA-] TRIS	6.02%
Commercial Bank	[A] FITCH-LONG	5.34%

แหล่งข้อมูล: บลจ. กรุงศรี ณ 31 มี.ค. 69

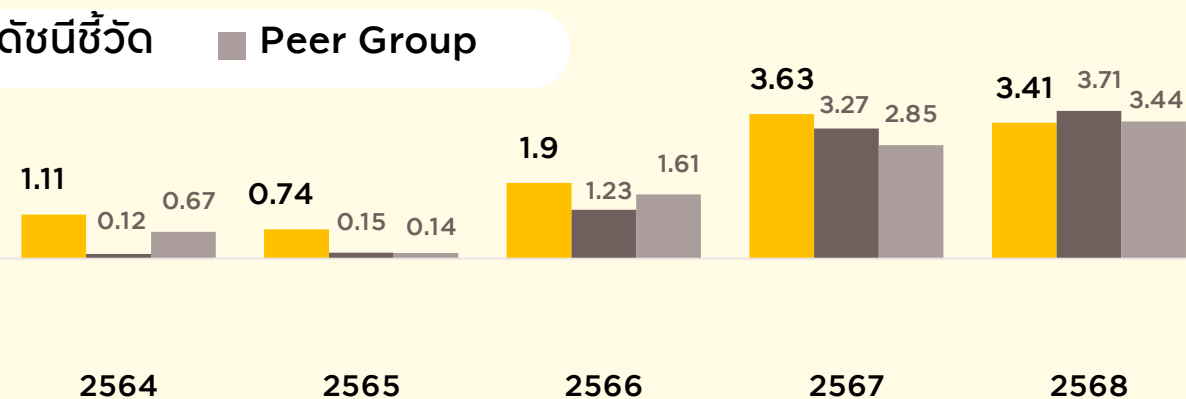
คำเตือน : ผู้ลงทุนควรทำความเข้าใจลักษณะสินค้า เงื่อนไขผลตอบแทนและความเสี่ยง ก่อนตัดสินใจลงทุน ทั้งนี้ ผลการดำเนินงานในอดีตของกองทุนรวมมิได้เป็นสิ่งยืนยันถึงผลการดำเนินงานในอนาคต

กองทุนเปิดกรุงศรีแอกทีฟตราสารหนี้-สะสมมูลค่า (KFAFIX-A)

ผลการดำเนินงานย้อนหลังแบบปิดหมด (%)



ผลการดำเนินงานย้อนหลังงานรายปีปฏิทิน (%)



เปรียบเทียบความผันผวนย้อนหลัง (%)

	YTD	1 ปี	3 ปี (ต่อปี)	5 ปี (ต่อปี)	ตั้งแต่จัดตั้ง (ต่อปี)
KFAFIX-A	1.70	1.18	0.82	0.86	0.89
ดัชนีชี้วัด	1.41	1.00	0.80	0.97	0.93

เปรียบเทียบความผันผวนรายปีปฏิทินย้อนหลัง (%)

	2564	2565	2566	2567	2568
KFAFIX-A	0.81	1.12	0.55	0.52	0.89
ดัชนีชี้วัด	0.81	1.50	0.77	0.62	0.76

แหล่งข้อมูล: บลจ. กรุงศรี ณ 31 มี.ค. 69 • กองทุน KFAFIX-A จัดตั้งเมื่อ 21 ต.ค. 59 • ดัชนีชี้วัด คือ 1. ผลตอบแทนรวมสุทธิของดัชนีพันธบัตรรัฐบาลอายุน้อยกว่าเท่ากับ 10 ปี ของสมาคมตลาดตราสารหนี้ไทย สัดส่วน (%): 50.00 2. ผลตอบแทนรวมสุทธิของดัชนีตราสารหนี้ภาคเอกชน Mark-to-market ที่มีอันดับความน่าเชื่อถือของผู้ออกตราสารอยู่ในระดับ BBB+ ขึ้นไป อายุ 1-3 ปี ของสมาคมตลาดตราสารหนี้ไทย สัดส่วน (%): 30.00 3. อัตราดอกเบี้ยเงินฝากประจำ 1 ปี วงเงินน้อยกว่า 5 ล้านบาท เฉลี่ยของ 3 ธนาคารพาณิชย์ขนาดใหญ่ ได้แก่ ธนาคารกรุงเทพ ธนาคารกสิกรไทย และธนาคารไทยพาณิชย์ หลังหักภาษี สัดส่วน (%): 10.00 4. ดัชนีอัตราดอกเบี้ยอ้างอิง THOR หลังหักภาษี สัดส่วน (%): 10.00 • Peer Group คือ ค่าเฉลี่ยในกลุ่มเดียวกันตามกลุ่ม Mid Term General Bond • ผลการดำเนินงานนี้ได้จัดทำขึ้นตามมาตรฐานการวัดผลการดำเนินงานของกองทุนรวมของสมาคมบริษัทจัดการลงทุน
คำเตือน : ผู้ลงทุนควรทำความเข้าใจลักษณะสินค้า เงื่อนไขผลตอบแทนและความเสี่ยง ก่อนตัดสินใจลงทุน ทั้งนี้ ผลการดำเนินงานในอดีตของกองทุนรวมมิได้เป็นสิ่งยืนยันถึงผลการดำเนินงานในอนาคต

กองทุนเปิดกรุงศรีแอกทีฟตราสารหนี้ (KFAFIX)

กองทุนระดับความเสี่ยง 4

รายละเอียด	กองทุนเปิดกรุงศรีแอกทีฟตราสารหนี้-สะสมมูลค่า (KFAFIX-A)	กองทุนเปิดกรุงศรีแอกทีฟตราสารหนี้-ผู้ลงทุนสถาบัน (KFAFIX-I)
นโยบายการลงทุน	เน้นลงทุนในประเทศและ/หรือต่างประเทศ ในตราสารหนี้ และ/หรือ เงินฝากหรือตราสารเทียบเท่าเงินฝาก ที่ออก รับรอง รับอาวัล หรือค้ำประกันการจ่ายเงิน โดยภาครัฐบาล รัฐวิสาหกิจ สถาบันการเงิน และ/หรือภาคเอกชน ซึ่งมีอันดับความน่าเชื่อถือของตราสารหรือของผู้ออกตราสารอยู่ในอันดับที่สามารถลงทุนได้ และอาจลงทุนในตราสารหนี้ที่มีอันดับความน่าเชื่อถือต่ำกว่าอันดับที่สามารถลงทุนได้ หรือที่ไม่ได้รับการจัดอันดับความน่าเชื่อถือ	
ดัชนีเปรียบเทียบ	ค่าเฉลี่ยถ่วงน้ำหนัก ณ วันที่คำนวณผลตอบแทนของ <ul style="list-style-type: none"> • 50% ผลตอบแทนรวมสุทธิของดัชนีพันธบัตรรัฐบาล อายุน้อยกว่าเท่ากับ 10 ปี ของสมาคมตราสารหนี้ไทย • 30% ผลตอบแทนรวมสุทธิของดัชนีตราสารหนี้ภาคเอกชน Mark-to-Market (MTM) ที่มีอันดับความน่าเชื่อถือของผู้ออกตราสารอยู่ในระดับ BBB+ ขึ้นไป อายุ 1 - 3 ปี ของสมาคมตลาดตราสารหนี้ไทย • 10% อัตราดอกเบี้ยเงินฝากประจำ 1 ปี วงเงินน้อยกว่า 5 ล้านบาท เฉลี่ยของ 3 ธนาคารพาณิชย์ใหญ่ ได้แก่ ธนาคารกรุงเทพ ธนาคารกสิกรไทย และธนาคารไทยพาณิชย์ หลังหักภาษี • 10% ดัชนีอัตราดอกเบี้ยอ้างอิง THOR หลังหักภาษี 	
นโยบายการป้องกันความเสี่ยงอัตราแลกเปลี่ยน	ป้องกันความเสี่ยงจากอัตราแลกเปลี่ยนเต็มจำนวน	
นักลงทุนเป้าหมาย	เหมาะสำหรับ: <ul style="list-style-type: none"> ▪ ผู้ลงทุนที่ผู้คาดหวังผลตอบแทนที่สูงกว่าเงินฝากและยอมรับผลตอบแทนที่อาจต่ำกว่าหุ้นได้ ▪ ผู้ลงทุนที่ต้องการสภาพคล่องในการซื้อขายได้ทุกวันทำการ โดยจะได้รับเงินคืนภายในวันที่ T+2 ▪ ผู้ลงทุนที่มีผลคะแนนจากการประเมินความเสี่ยงระดับความเสี่ยงที่ยอมรับได้ (Risk Profile) ตั้งแต่ 15 คะแนนขึ้นไป หรือจัดอยู่ในกลุ่มประเภทผู้ลงทุนกลุ่ม B (รับความเสี่ยงได้ปานกลางค่อนข้างต่ำ) ขึ้นไป โดยสำหรับผู้ลงทุนกลุ่ม B การจัดสัดส่วนการลงทุนที่เหมาะสม ควรมีการลงทุนในเงินฝากและตราสารหนี้ระยะสั้นน้อยกว่า 20% และตราสารหนี้ภาครัฐที่มีอายุมากกว่า 1 ปีรวมกับตราสารหนี้ภาคเอกชนแล้วไม่เกิน 70% ไม่เหมาะสำหรับ: <ul style="list-style-type: none"> ▪ ผู้ลงทุนที่เน้นการได้รับผลตอบแทนในจำนวนเงินที่แน่นอน หรือรักษาเงินต้นให้อยู่ครบ 	

คำเตือน : ผู้ลงทุนควรทำความเข้าใจลักษณะสินค้า เงื่อนไขผลตอบแทนและความเสี่ยง ก่อนตัดสินใจลงทุน ทั้งนี้ ผลการดำเนินงานในอดีตของกองทุนรวมมิได้เป็นสิ่งยืนยันถึงผลการดำเนินงานในอนาคต • กองทุนป้องกันความเสี่ยงด้านอัตราแลกเปลี่ยนทั้งจำนวน ซึ่งอาจมีต้นทุนสำหรับการทำธุรกรรมป้องกันความเสี่ยงดังกล่าว โดยทำให้ผลตอบแทนของกองทุนโดยรวมลดลงเล็กน้อยจากต้นทุนที่เพิ่มขึ้น

กองทุนเปิดกรุงศรีแอกทีฟตราสารหนี้ (KFAFIX)

กองทุนระดับความเสี่ยง 4

รายละเอียด	กองทุนเปิดกรุงศรีแอกทีฟตราสารหนี้-สะสมมูลค่า (KFAFIX-A)	กองทุนเปิดกรุงศรีแอกทีฟตราสารหนี้-ผู้ลงทุนสถาบัน (KFAFIX-I)
วันทำการซื้อขายหน่วยลงทุน	ทุกวันทำการ ภายในเวลา 15.30 น. (โปรดอ้างอิงจากปฏิทินวันทำการกองทุน)	
วันทำการขายคืนหน่วยลงทุน	ทุกวันทำการ ภายในเวลา 15.30 น. (โปรดอ้างอิงจากปฏิทินวันทำการกองทุน)	
วันรับเงินค่าขายคืนหน่วยลงทุน	ภายใน 2 วันทำการนับถัดจากวันทำการขายคืน	
เงินลงทุนขั้นต่ำ	500 บาท	ไม่กำหนดขั้นต่ำ
ค่าธรรมเนียมที่เรียกเก็บจากกองทุน (% ของมูลค่าหน่วยลงทุนสุทธิต่อปี)	ค่าธรรมเนียมการจัดการ : ไม่เกิน 1.605% (เก็บจริง : 0.3210%) ค่าธรรมเนียมผู้ดูแลผลประโยชน์ : ไม่เกิน 0.1070% (เก็บจริง : 0.0251%) ค่าธรรมเนียมนายทะเบียน : ไม่เกิน 0.1605% (เก็บจริง : 0.0669%)	
ค่าธรรมเนียมที่เรียกเก็บจากผู้ลงทุน (% ของยอดเงินลงทุน)	ค่าธรรมเนียมการซื้อขาย หรือ สับเปลี่ยนเข้า : ไม่เกิน 1.00% (เก็บจริง : ไม่เรียกเก็บ) ค่าธรรมเนียมการขายคืน หรือ สับเปลี่ยนออก : ไม่เกิน 1.00% (เก็บจริง : ไม่เรียกเก็บ)	

ค่าธรรมเนียมที่เรียกเก็บจากกองทุน และ/หรือผู้ลงทุนเป็นอัตราที่รวมภาษีมูลค่าเพิ่มหรือภาษีธุรกิจเฉพาะหรือภาษีอื่นใดแล้ว • บริษัทมีการจ่ายค่าตอบแทนแก่ตัวแทนขายหน่วยลงทุนของกองทุนรวม (trailer fee) ซึ่งค่าตอบแทนดังกล่าวเป็นส่วนหนึ่งของค่าธรรมเนียมการจัดการ

คำเตือน : ผู้ลงทุนควรทำความเข้าใจลักษณะสินค้า เงื่อนไขผลตอบแทนและความเสี่ยง ก่อนตัดสินใจลงทุน ทั้งนี้ ผลการดำเนินงานในอดีตของกองทุนรวมมิได้เป็นสิ่งยืนยันถึงผลการดำเนินงานในอนาคต • กองทุนป้องกันความเสี่ยงด้านอัตราแลกเปลี่ยนทั้งจำนวน ซึ่งอาจมีต้นทุนสำหรับการทำธุรกรรมป้องกันความเสี่ยงดังกล่าว โดยทำให้ผลตอบแทนของกองทุนโดยรวมลดลงเล็กน้อยจากต้นทุนที่เพิ่มขึ้น

กองทุนตราสารหนี้แนะนำจากบลจ.กรุงศรี

กองทุนเปิดกรุงศรีเอ็นแฮนซ์แอกทีฟตราสารหนี้ (KFENFIX)



คำเตือน : ผู้ลงทุนควรทำความเข้าใจลักษณะสินค้า เงื่อนไขผลตอบแทนและความเสี่ยง ก่อนตัดสินใจลงทุน ทั้งนี้ ผลการดำเนินงานในอดีตของกองทุนรวมมิได้เป็นสิ่งยืนยันถึงผลการดำเนินงานในอนาคต

กองทุนเปิดกรุงศรีเอ็นแซนซ์แอกทีฟตราสารหนี้ (KFENFIX)



เหมาะสำหรับนักลงทุนที่สามารถรับความผันผวนได้ และมองหาโอกาสในการสร้างผลตอบแทนที่สูงขึ้นในระยะยาว ผ่านการลงทุนในกองทุนที่มีการบริหารอย่างยืดหยุ่น

อายุเฉลี่ยตราสารหนี้	4.35 ปี
อันดับความน่าเชื่อถือเฉลี่ย	A+

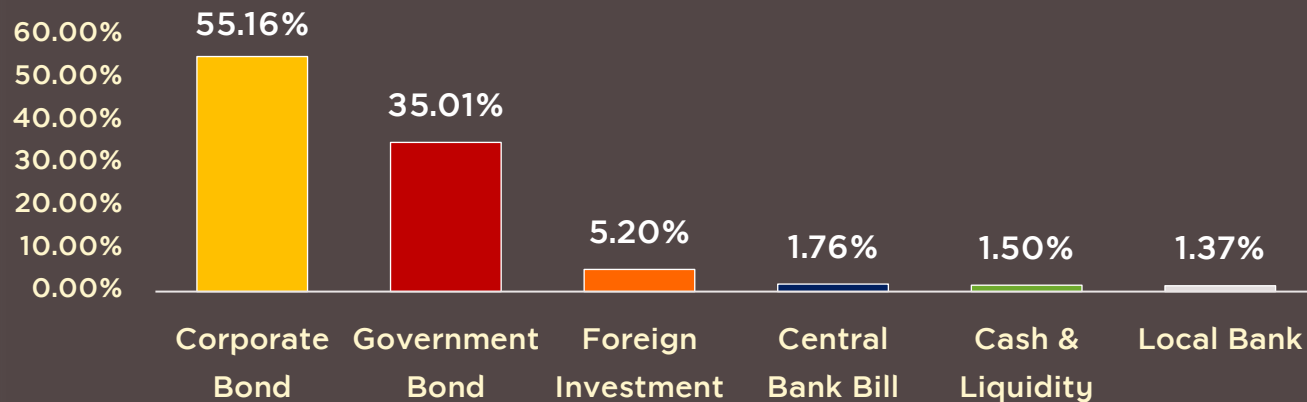
จุดเด่นของกองทุน

เน้นมุมมองการลงทุนระยะยาว

จัดสรรพอร์ตการลงทุนอย่างยืดหยุ่นในตราสารหนี้หลากหลายประเภท/อายุ

เป้าหมายเพื่อสร้างโอกาสผลตอบแทนรวมที่ดีที่สุด

พอร์ตการลงทุนในปัจจุบัน (%)



กลยุทธ์การลงทุน

ปัจจุบันกองทุนมีสัดส่วนการลงทุนในตราสารหนี้ภาคเอกชนมากกว่าครึ่งหนึ่งของพอร์ตการลงทุน และยังคงรักษาความมั่นคงให้พอร์ตการลงทุนผ่านการลงทุนในตราสารภาครัฐ พร้อมทั้งเสริมโอกาสสร้างผลตอบแทนผ่านการลงทุนในต่างประเทศ

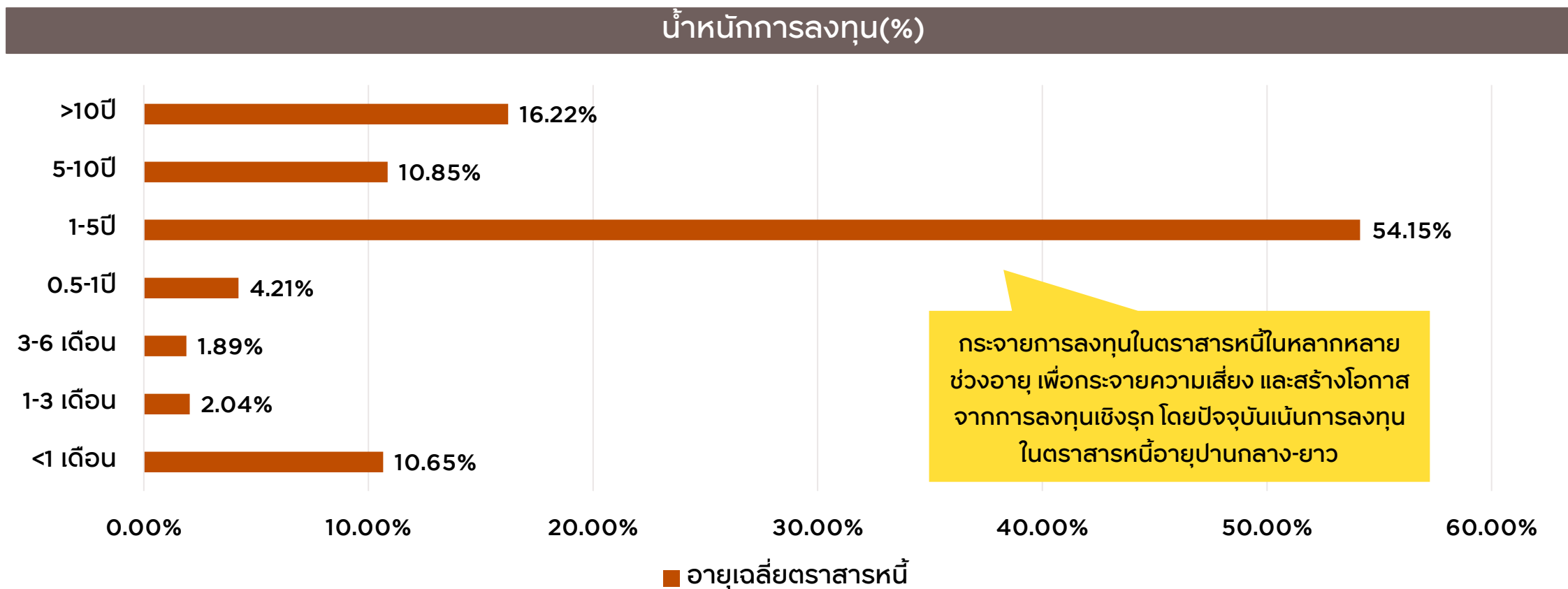
กองทุนยังคงเน้นรูปแบบกลยุทธ์การลงทุนในเชิงรุก ควบคู่ไปกับการควบคุมความผันผวนของพอร์ตการลงทุน

แหล่งข้อมูล: บลจ.กรุงศรี ณ 31 มี.ค. 69

คำเตือน : ผู้ลงทุนควรทำความเข้าใจลักษณะสินค้า เงื่อนไขผลตอบแทนและความเสี่ยง ก่อนตัดสินใจลงทุน ทั้งนี้ ผลการดำเนินงานในอดีตของกองทุนรวมมิได้เป็นสิ่งยืนยันถึงผลการดำเนินงานในอนาคต

กองทุนเปิดกรุงศรีเอ็นแฮนซ์แอกทีฟตราสารหนี้ (KFENFIX)

การจัดสรรการลงทุนตามอายุของตราสารหนี้

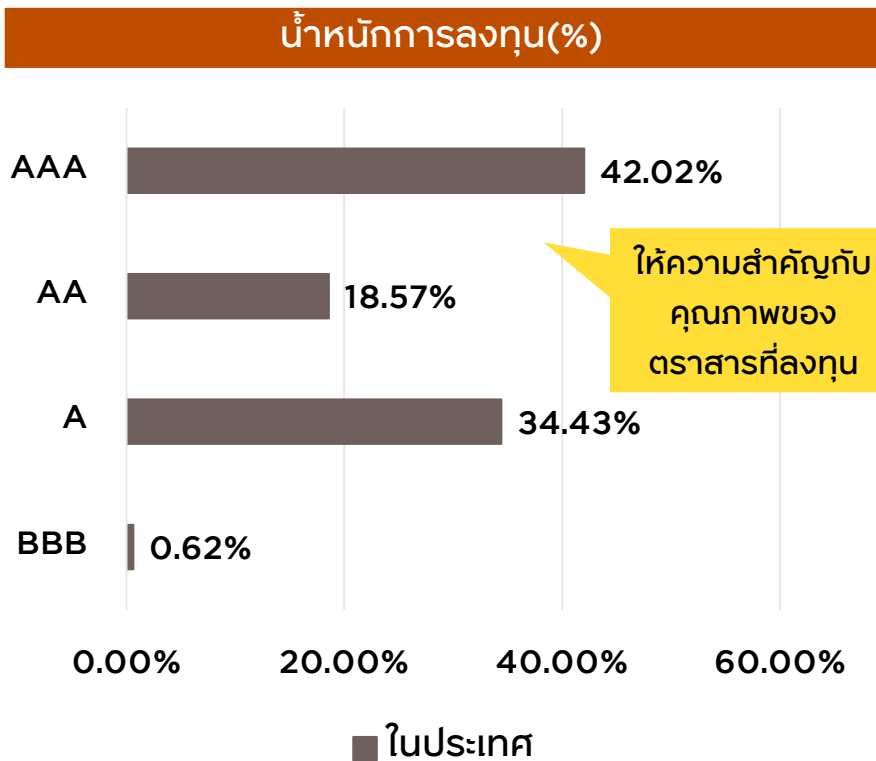


แหล่งข้อมูล: บลจ. กรุงศรี ณ 31 มี.ค. 69

คำเตือน : ผู้ลงทุนควรทำความเข้าใจลักษณะสินค้า เงื่อนไขผลตอบแทนและความเสี่ยง ก่อนตัดสินใจลงทุน ทั้งนี้ ผลการดำเนินงานในอดีตของกองทุนรวมมิได้เป็นสิ่งยืนยันถึงผลการดำเนินงานในอนาคต

กองทุนเปิดกรุงศรีเอ็นแซนซ์แอกทีฟตราสารหนี้ (KFENFIX)

การจัดสรรการลงทุนตามอันดับความน่าเชื่อถือ



กองทุนมีการกระจายการลงทุนทั้งในตราสารภาครัฐและเอกชน

การจัดสรรการลงทุนในผู้ออกตราสาร 5 อันดับแรก (%)

ชื่อผู้ออก	อันดับความน่าเชื่อถือ	น้ำหนัก (%)
กระทรวงการคลัง		35.01%
บมจ.ศุภาลัย	[A] TRIS	6.00%
บมจ.ไทยเบฟเวอเรจ	[AA] TRIS	5.75%
ทรัสต์เพื่อการลงทุนในสิทธิการเช่าอสังหาริมทรัพย์ CPN รีเทล โกรท	[A+] TRIS	4.80%
บมจ.กัลฟ์ ดีเวลลอปเม้นท์	[AA-] TRIS	4.26%

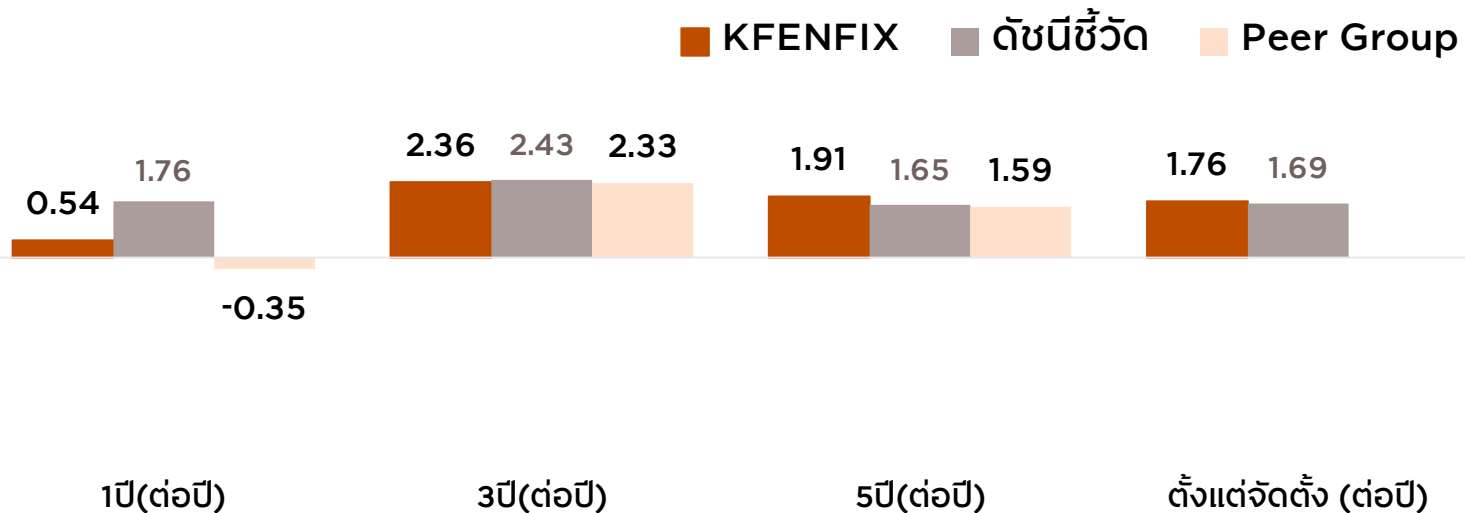
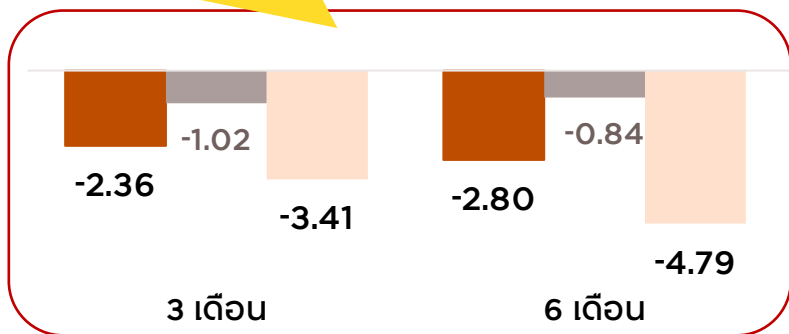
แหล่งข้อมูล: บลจ. กรุงศรี ณ 31 มี.ค. 69

คำเตือน : ผู้ลงทุนควรทำความเข้าใจลักษณะสินค้า เงื่อนไขผลตอบแทนและความเสี่ยง ก่อนตัดสินใจลงทุน ทั้งนี้ ผลการดำเนินงานในอดีตของกองทุนรวมมิได้เป็นสิ่งยืนยันถึงผลการดำเนินงานในอนาคต

กองทุนเปิดกรุงศรีเอ็นแฮนซ์แอกทีฟตราสารหนี้ (KFENFIX)

ผลการดำเนินงานย้อนหลัง (%)

แม้กองทุนจะเผชิญกับแรงกดดันในระยะสั้น ทว่ายังปรับตัวลดลงน้อยกว่าเมื่อเทียบกับกองทุนในกลุ่มเดียวกัน สะท้อนถึงความยืดหยุ่นท่ามกลางสภาวะที่ท้าทาย



เปรียบเทียบความผันผวนย้อนหลัง (%)

	3 เดือน	6 เดือน	1 ปี (ต่อปี)	3 ปี (ต่อปี)	5 ปี (ต่อปี)	ตั้งแต่จัดตั้ง
KFENFIX	3.35	2.62	2.39	1.63	1.58	1.73
ดัชนีชี้วัด	1.81	1.34	1.33	0.88	1.07	1.28

แหล่งข้อมูล: บลจ. กรุงศรี ณ 31 มี.ค. 69 • กองทุน KFENFIX จัดตั้งเมื่อ 27 พ.ย. 62 • ดัชนีชี้วัด คือ 1. ผลตอบแทนรวมสุทธิของดัชนีพันธบัตรรัฐบาลอายุต่ำกว่าเท่ากับ 10 ปีของสมาคมตลาดตราสารหนี้ไทย สัดส่วน (%) : 70.00 2. ผลตอบแทนรวมสุทธิของดัชนีตราสารหนี้ภาคเอกชน Mark-to-market ที่มีอันดับความน่าเชื่อถือของผู้ออกตราสารอยู่ในระดับ A- ขึ้นไป อายุ 1-3 ปี ของสมาคมตลาดตราสารหนี้ไทย สัดส่วน (%) : 30.00 • Peer Group คือ ค่าเฉลี่ยในกลุ่มเดียวกันตามกลุ่ม Long Term General Bond • ผลการดำเนินงานนี้ได้จัดทำขึ้นตามมาตรฐานการวัดผลการดำเนินงานของกองทุนรวมของสมาคมบริษัทจัดการลงทุน

คำเตือน : ผู้ลงทุนควรทำความเข้าใจลักษณะสินค้า เงื่อนไขผลตอบแทนและความเสี่ยง ก่อนตัดสินใจลงทุน ทั้งนี้ ผลการดำเนินงานในอดีตของกองทุนรวมมิได้เป็นสิ่งยืนยันถึงผลการดำเนินงานในอนาคต

กองทุนเปิดกรุงศรีเอ็นแฮนซ์แอกทิฟตราสารหนี้ (KFENFIX)

กองทุนระดับความเสี่ยง 4

รายละเอียด	กองทุนเปิดกรุงศรีเอ็นแฮนซ์แอกทิฟตราสารหนี้ (KFENFIX)
นโยบายการลงทุน	เน้นลงทุนในประเทศและ/หรือต่างประเทศ ในตราสารหนี้ และ/หรือ เงินฝากหรือตราสารเทียบเท่าเงินฝาก ที่ออก รับรอง รับอาวัล หรือ คำประกันการจ่ายเงิน โดยภาครัฐบาล รัฐวิสาหกิจ สถาบันการเงิน และ/หรือภาคเอกชน ซึ่งมีอันดับความน่าเชื่อถือของตราสารหรือของผู้ออกตราสารอยู่ในอันดับที่สามารถลงทุนได้ และอาจลงทุนในตราสารหนี้ที่มีอันดับความน่าเชื่อถือต่ำกว่าอันดับที่สามารถลงทุนได้ หรือที่ไม่ได้รับการจัดอันดับความน่าเชื่อถือ
ดัชนีเปรียบเทียบ	ค่าเฉลี่ยถ่วงน้ำหนัก ณ วันที่คำนวณผลตอบแทนของ <ul style="list-style-type: none"> • 70% ผลตอบแทนรวมสุทธิของดัชนีพันธบัตรรัฐบาลอายุน้อยกว่าเท่ากับ 10 ปี ของสมาคมตลาดตราสารหนี้ไทย • 30% ผลตอบแทนรวมสุทธิของดัชนีตราสารหนี้ภาคเอกชน Mark-to-Market (MTM) ที่มีอันดับความน่าเชื่อถือของผู้ออกตราสารอยู่ในระดับ A- ขึ้นไป อายุ 1 – 3 ปี ของสมาคมตลาดตราสารหนี้ไทย
นโยบายป้องกันความเสี่ยงอัตราแลกเปลี่ยน	ป้องกันความเสี่ยงจากอัตราแลกเปลี่ยนเต็มจำนวน
นักลงทุนเป้าหมาย	<p>เหมาะสำหรับ:</p> <ul style="list-style-type: none"> ▪ ผู้ลงทุนที่ผู้คาดหวังผลตอบแทนที่สูงกว่าเงินฝากและยอมรับผลตอบแทนที่อาจต่ำกว่าหุ้นได้ ▪ ผู้ลงทุนที่ต้องการสภาพคล่องในการซื้อขายได้ก่อนหน่วยลงทุนได้ทุกวันทำการ โดยจะได้รับเงินคืนภายในวันที่ T+2 ▪ ผู้ลงทุนที่มีผลคะแนนจากการประเมินความเสี่ยงระดับความเสี่ยงที่ยอมรับได้ (Risk Profile) ตั้งแต่ 15 คะแนนขึ้นไป หรือจัดอยู่ในกลุ่มประเภทผู้ลงทุนกลุ่ม B (รับความเสี่ยงได้ปานกลางค่อนข้างต่ำ) ขึ้นไป โดยสำหรับผู้ลงทุนกลุ่ม B การจัดสัดส่วนการลงทุนที่เหมาะสม ควรมีการลงทุนในเงินฝากและตราสารหนี้ระยะสั้นน้อยกว่า 20% และตราสารหนี้ภาครัฐที่มีอายุมากกว่า 1 ปีร่วมกับตราสารหนี้ภาคเอกชนแล้วไม่เกิน 70% <p>ไม่เหมาะสำหรับ:</p> <ul style="list-style-type: none"> ▪ ผู้ลงทุนที่เน้นการได้รับผลตอบแทนในจำนวนเงินที่แน่นอน หรือรักษาเงินต้นให้อยู่ครบ

คำเตือน : ผู้ลงทุนควรทำความเข้าใจลักษณะสินค้า เงื่อนไขผลตอบแทนและความเสี่ยง ก่อนตัดสินใจลงทุน ทั้งนี้ ผลการดำเนินงานในอดีตของกองทุนรวมมิได้เป็นสิ่งยืนยันถึงผลการดำเนินงานในอนาคต • กองทุนป้องกันความเสี่ยงด้านอัตราแลกเปลี่ยนทั้งจำนวน ซึ่งอาจมีต้นทุนสำหรับการทำธุรกรรมป้องกันความเสี่ยงดังกล่าว โดยทำให้ผลตอบแทนของกองทุนโดยรวมลดลงเล็กน้อยจากต้นทุนที่เพิ่มขึ้น

กองทุนเปิดกรุงศรีเอ็นแซนซ์แอกทีฟตราสารหนี้ (KFENFIX)

กองทุนระดับความเสี่ยง 4

รายละเอียด	กองทุนเปิดกรุงศรีเอ็นแซนซ์แอกทีฟตราสารหนี้ (KFENFIX)
วันทำการซื้อขายหน่วยลงทุน	ทุกวันทำการ ภายในเวลา 15.30 น. (โปรดอ้างอิงจากปฏิทินวันทำการกองทุน)
วันทำการขายคืนหน่วยลงทุน	ทุกวันทำการ ภายในเวลา 15.30 น. (โปรดอ้างอิงจากปฏิทินวันทำการกองทุน)
วันรับเงินค่าขายคืนหน่วยลงทุน	ภายใน 2 วันทำการนับถัดจากวันทำการขายคืน
เงินลงทุนขั้นต่ำ	500 บาท
ค่าธรรมเนียมที่เรียกเก็บจากกองทุน (% ของมูลค่าหน่วยลงทุนสุทธิต่อปี)	ค่าธรรมเนียมการจัดการ : ไม่เกิน 1.605% (เก็บจริง : 0.3210%) ค่าธรรมเนียมผู้ดูแลผลประโยชน์ : ไม่เกิน 0.1070% (เก็บจริง : 0.0251%) ค่าธรรมเนียมนายทะเบียน : ไม่เกิน 0.1605% (เก็บจริง : 0.0669%)
ค่าธรรมเนียมที่เรียกเก็บจากผู้ลงทุน (% ของยอดเงินลงทุน)	ค่าธรรมเนียมการซื้อ หรือ สับเปลี่ยนเข้า : ไม่เกิน 1.00% (เก็บจริง : ไม่เรียกเก็บ) ค่าธรรมเนียมการขายคืน หรือ สับเปลี่ยนออก : ไม่เกิน 1.00% (เก็บจริง : ไม่เรียกเก็บ)

ค่าธรรมเนียมที่เรียกเก็บจากกองทุน และ/หรือผู้ลงทุนเป็นอัตราที่รวมภาษีมูลค่าเพิ่มหรือภาษีธุรกิจเฉพาะหรือภาษีอื่นใดแล้ว • บริษัทมีการจ่ายค่าตอบแทนแก่ตัวแทนขายหน่วยลงทุนของกองทุนรวม (trailer fee) ซึ่งค่าตอบแทนดังกล่าวเป็นส่วนหนึ่งของค่าธรรมเนียมการจัดการ

คำเตือน : ผู้ลงทุนควรทำความเข้าใจลักษณะสินค้า เงื่อนไขผลตอบแทนและความเสี่ยง ก่อนตัดสินใจลงทุน ทั้งนี้ ผลการดำเนินงานในอดีตของกองทุนรวมมิได้เป็นสิ่งยืนยันถึงผลการดำเนินงานในอนาคต • กองทุนป้องกันความเสี่ยงด้านอัตราแลกเปลี่ยนทั้งจำนวน ซึ่งอาจมีต้นทุนสำหรับการทำธุรกรรมป้องกันความเสี่ยงดังกล่าว โดยทำให้ผลตอบแทนของกองทุนโดยรวมลดลงเล็กน้อยจากต้นทุนที่เพิ่มขึ้น

คำเตือน

1. เอกสารฉบับนี้จัดทำขึ้นจากแหล่งข้อมูลต่างๆ ที่น่าเชื่อถือได้ ณ วันที่แสดงข้อมูล แต่บริษัทฯ มิอาจรับรองความถูกต้องความน่าเชื่อถือ และ ความสมบูรณ์ของข้อมูลทั้งหมด โดยบริษัทฯ ขอสงวนสิทธิ์เปลี่ยนแปลงข้อมูลทั้งหมดโดยไม่จำเป็นต้องแจ้งให้ทราบล่วงหน้า
2. กองทุนรวมข้างต้นไม่ได้ถูกจำกัดโดยกฎเกณฑ์ให้ต้องลงทุนเฉพาะในตราสารที่มีความเสี่ยงต่ำเช่นเดียวกับกองทุนรวมตลาดเงิน ดังนั้น จึงมีความเสี่ยงสูงกว่ากองทุนตลาดเงิน
3. กองทุนรวมข้างต้นอาจมีการลงทุนในตราสารหนี้ที่มีอันดับความน่าเชื่อถือต่ำกว่าอันดับที่สามารถลงทุนได้ (Non-investment grade) หรือไม่ได้รับการจัดอันดับความน่าเชื่อถือ (unrated) ผู้ลงทุนอาจมีความเสี่ยงสูงขึ้นจากการไม่ได้ชำระคืนเงินต้นและดอกเบี้ย
4. กองทุนอาจลงทุนในหรือมีไว้ซึ่งสัญญาซื้อขายล่วงหน้าเพื่อเพิ่มประสิทธิภาพการบริหารการลงทุน ทำให้กองทุนอาจมีความเสี่ยงมากกว่ากองทุนรวมที่ลงทุนในหลักทรัพย์อ้างอิงโดยตรง เนื่องจากใช้เงินลงทุนในจำนวนที่น้อยกว่าจึงมีกำไร/ขาดทุนสูงกว่าการลงทุนในหลักทรัพย์อ้างอิงโดยตรง
5. ผู้ลงทุนควรทำความเข้าใจลักษณะสินค้า เงื่อนไขผลตอบแทนและความเสี่ยง ก่อนตัดสินใจลงทุน ทั้งนี้ ผลการดำเนินงานในอดีตของกองทุนรวมมิได้เป็นสิ่งยืนยันถึงผลการดำเนินงานในอนาคต

สอบถามข้อมูลเพิ่มเติมหรือขอรับหนังสือชี้ชวนกองทุนได้ที่

บริษัทหลักทรัพย์จัดการกองทุน กรุงศรี จำกัด

ชั้น 1-2 โซนเอ, 12, 18 อาคารเพลินจิต เลขที่ 898 ถนนเพลินจิต เขตปทุมวัน กรุงเทพฯ 10330

โทรศัพท์ 0 2657 5757 | โทรสาร 0 2657 5777

E-mail: krungsriasset.mktg@krungsri.com | Website: www.krungsriasset.com

Thank You

ชีวิตง่าย
ได้ทุกวัน
Make Life Simple