



krungsri

Asset
Management

A member of  MUFG

รายงานประจำครึ่งปีแรก 2569

รอบระยะเวลาตั้งแต่วันที่ 1 กันยายน 2568 – 28 กุมภาพันธ์ 2569

กองทุนรวม

KFVIETSSF

กองทุนเปิดกรุงศรีเวียดนามอิควิตีเพื่อการออม

Krungsri Vietnam Equity SSF

Krungsri Asset Management Co., Ltd.

1st-2nd Zone A, 12th, 18th Zone B Floor,
Ploenchit Tower, 898 Ploenchit Road,
Bangkok 10330 Thailand
T +66 (0) 2657 5757 F +66 (0) 2657 5777
www.krungsriasset.com

บริษัทหลักทรัพย์จัดการกองทุน กรุงศรี จำกัด

ชั้น 1-2 โซนเอ ชั้น 12 ชั้น 18 โซนบี
อาคารเพลินจิตทาวเวอร์ 898 ถนนเพลินจิต แขวงลุมพินี
เขตปทุมวัน กรุงเทพฯ 10330
โทรศัพท์ +66 (0) 2657 5757 โทรสาร +66 (0) 2657 5777
www.krungsriasset.com

บริษัทหลักทรัพย์จัดการกองทุน กรุงศรี จำกัด

รายงานประจำปีแรก 2569

กองทุนเปิดกรุงศรีเวียดนามอภิวิตีเพื่อการออม

- สารบัญผู้จัดการ 3
- รายงานผู้ดูแลผลประโยชน์ 4
- งบแสดงฐานะการเงิน งบกำไรขาดทุนเบ็ดเสร็จ และงบประกอบรายละเอียดเงินลงทุน 5
- รายละเอียดเงินลงทุน การกู้ยืมเงิน และการก่อภาระผูกพันของกองทุนรวม 8
- ค่าใช้จ่ายที่เรียกเก็บจากกองทุนรวม 10
- ผลการดำเนินงาน 11
- ข้อมูลอื่นๆ ที่ผู้ถือหน่วยลงทุนควรทราบ 12
 - รายงานบุคคลที่เกี่ยวข้องที่มีการทำธุรกรรมในรอบเวลาที่ผ่านมา
 - รายชื่อผู้จัดการกองทุน
 - การเปิดเผยข้อมูลการถือหน่วยลงทุนเกิน 1 ใน 3
 - อัตราส่วนหมุนเวียนการลงทุนของกองทุน
 - ข้อมูลการลงทุน และผลการดำเนินงานของกองทุนหลัก

สารบริษัทจัดการ

เรียน ผู้ถือหน่วยลงทุน

บริษัทหลักทรัพย์จัดการกองทุน กรุงศรี จำกัด (บริษัทฯ) ขอส่งรายงานสำหรับรอบระยะเวลา 6 เดือน ของกองทุนเปิดกรุงศรีเวียดนาม อีควิตี้เพื่อการออม (KFVIETSSF) ตั้งแต่วันที่ 1 กันยายน 2568 ถึงวันที่ 28 กุมภาพันธ์ 2569 มายังผู้ถือหน่วยลงทุน โดยมีรายละเอียด ดังนี้

ผลการดำเนินงาน

กองทุนเปิดกรุงศรีเวียดนามอีควิตี้เพื่อการออม มีมูลค่าทรัพย์สินสุทธิ ณ วันที่ 28 กุมภาพันธ์ 2569 เท่ากับ 192.93 ล้านบาท คิดเป็นมูลค่าทรัพย์สินสุทธิต่อหน่วยลงทุนเท่ากับ 10.4338 บาท โดยมีผลการดำเนินงานย้อนหลัง 6 เดือน เพิ่มขึ้นร้อยละ 1.97 น้อยกว่าเกณฑ์มาตรฐานการวัดผลการดำเนินงาน ที่เพิ่มขึ้นร้อยละ 7.95

ภาวะการลงทุนในช่วงที่ผ่านมา

ในรอบครึ่งปีบัญชีที่ผ่านมา ตลาดหุ้นเวียดนามปรับตัวผันผวนในกรอบ จากปัจจัยบวกและปัจจัยลบต่างๆ โดยมีการบริโภคในประเทศที่เพิ่มขึ้นในช่วงปีก่อน รวมถึงการลงทุนในประเทศและการลงทุนโดยตรงจากต่างประเทศที่แข็งแกร่ง และเศรษฐกิจเติบโตได้ดี ปัจจัยลบหลักๆ ได้แก่ หุ้นกลุ่มธนาคารที่มีรายได้จากส่วนต่างอัตราดอกเบี้ยลดลง และหุ้นในเครือ Vingroup ที่ปรับตัวลดลง จากความกังวลเกี่ยวกับธุรกิจรถยนต์ไฟฟ้าที่มีการใช้เงินลงทุนสูงพร้อมกับการแข่งขันที่สูงเช่นกัน และธุรกิจกลุ่มอสังหาริมทรัพย์ที่เติบโตช้ากว่าที่ตลาดคาด

ข้อมูลล่าสุด กองทุนมีสัดส่วนการลงทุนในกองทุนเปิดกรุงศรีเวียดนามอีควิตี้-ผู้ลงทุนสถาบัน (กองทุนหลัก) 96.61% โดยกองทุนหลักมีการลงทุนใน Dragon Capital Vietnam Equity UCITS Fund 65.53% Lumen Vietnam Fund 17.69% และ Lion Global Vietnam Fund 13.09% โดยมีการลงทุนในหมวดการเงินมากที่สุด 42.4% ตามมาด้วย หมวดอสังหาริมทรัพย์ 17% และหมวดธุรกิจการเงินที่หลากหลาย (Financials (Diversified)) 12.8%

แนวโน้มการลงทุน

กองทุนหลักเชื่อว่าการลงทุนในโครงสร้างพื้นฐานของภาครัฐจะเป็นปัจจัยบวกต่อตลาดเวียดนาม ทั้งในเรื่องการก่อสร้างทางด่วนและสนามบิน อย่างไรก็ตาม ภาคเอกชนยังคงเป็นแรงส่งหลักสำหรับเศรษฐกิจเวียดนาม ปัจจัยบวกสำคัญอีกเรื่องคือความเป็นไปได้ที่ FTSE Emerging Market Index จะรวมตลาดหุ้นเวียดนามเข้าไปด้วยในเดือนกันยายนปีนี้ ซึ่งจะช่วยดึงเงินทุนของกองทุนประเภท Passive Fund ได้ อีกทั้งกองทุนหลักเชื่อว่าตลาดเวียดนามมีการเคลื่อนไหวค่อนข้างเป็นอิสระจากทั้งตลาดเกิดใหม่และตลาดพัฒนาแล้ว ทำให้เป็นตลาดหุ้นที่เหมาะสมแก่การใช้กระจายความเสี่ยงสำหรับกองทุนตราสารทุนอื่นๆ

บริษัทฯ ขอขอบพระคุณท่านผู้ถือหน่วยลงทุนที่ได้มอบความไว้วางใจให้บริษัทฯ เป็นผู้บริหารเงินลงทุนของท่าน ทั้งนี้ บริษัทฯ จะพิจารณาดำเนินนโยบายการลงทุนที่เหมาะสมกับสถานการณ์ด้วยความระมัดระวัง และคำนึงถึงผลประโยชน์สูงสุดของผู้ถือหน่วยลงทุนเป็นสำคัญ

บริษัทหลักทรัพย์จัดการกองทุน กรุงศรี จำกัด

รายงานผู้ดูแลผลประโยชน์

เสนอ ผู้ถือหุ้นหน่วยลงทุนกองทุนเปิดกรุงศรีเวียคนามอิกวิตีเพื่อการออม

ธนาคารซีทีแบงก์ เอ็น เอ สาขากรุงเทพฯ ในฐานะผู้ดูแลผลประโยชน์กองทุนเปิดกรุงศรีเวียคนามอิกวิตีเพื่อการออม อันมีบริษัทหลักทรัพย์จัดการกองทุน กรุงศรี จำกัด เป็นผู้จัดตั้งและจัดการกองทุน ได้ปฏิบัติหน้าที่ดูแลผลประโยชน์กองทุนรวมถึงกล่าว สำหรับรอบระยะเวลาตั้งแต่วันที่ 1 กันยายน 2568 ถึงวันที่ 28 กุมภาพันธ์ 2569 แล้วนั้น

ธนาคารฯ ได้จัดทำรายงานฉบับนี้ขึ้นบนพื้นฐานของแหล่งข้อมูลที่ได้รับ ณ วันที่ในจดหมายนี้โดยเชื่อว่าเชื่อถือได้ แต่ธนาคารไม่รับรองความถูกต้องหรือความสมบูรณ์ของข้อมูลดังกล่าว และขอสงวนสิทธิในความรับผิดชอบต่อความผิดพลาด ความละเอียด (รวมถึงไปถึงความรับผิดชอบต่อบุคคลที่สาม) อย่างชัดเจน ไม่มีการรับประกันว่าเหตุการณ์หรือผลลัพธ์ในอนาคตจะตรงกันกับรายงานดังกล่าว ธนาคารฯ กรรมการ พนักงาน หรือตัวแทนของธนาคารไม่รับประกันใดๆ ต่อการจ่ายคืนเงินลงทุน การกระทำการ หรือการแจกจ่ายกองทุน และไม่รับผิดชอบต่อความเสียหายที่เป็นผลมาจากการกระทำ หรือการละเอียดที่เกิดขึ้นอันเกี่ยวข้องกับรายงานฉบับนี้

ธนาคารฯ เห็นว่า บริษัทหลักทรัพย์จัดการกองทุน กรุงศรี จำกัด ได้ปฏิบัติหน้าที่ในการจัดการ โดยถูกต้องตามที่ควรตามวัตถุประสงค์ที่ได้กำหนดไว้ในโครงการจัดการที่ได้รับอนุมัติจากสำนักงานคณะกรรมการกำกับหลักทรัพย์และตลาดหลักทรัพย์ และภายใต้พระราชบัญญัติหลักทรัพย์และตลาดหลักทรัพย์ พ.ศ. 2535

ขอแสดงความนับถืออย่างสูง




(คุณปานรดา โกจารย์ศรี คุณเจดจันทร์ สุนันทพงษ์ศักดิ์)

Citibank N.A.

ผู้ดูแลผลประโยชน์กองทุนรวม

ธนาคารซีทีแบงก์ เอ็น เอ สาขากรุงเทพฯ

1 เมษายน 2569 

กองทุนเปิดกรุงศรีเวียดนามอควิตีเพื่อการออม
งบแสดงฐานะการเงิน
ณ 28 กุมภาพันธ์ 2569

| | Unaudited (บาท) |
|---|--------------------|
| สินทรัพย์ | |
| เงินลงทุนตามราคายุติธรรม (ราคาทุน 152,741,756.99 บาท) | 186,383,451.70 |
| เงินฝากธนาคาร | 8,674,650.70 |
| ลูกหนี้ | |
| จากดอกเบี้ย | 109.28 |
| รวมสินทรัพย์ | 195,058,211.68 |
| หนี้สิน | |
| เจ้าหนี้ | |
| จากการรับซื้อคืนหน่วยลงทุน | 2,084,011.98 |
| ค่าใช้จ่ายค้างจ่าย | 47,165.20 |
| ภาษีเงินได้ค้างจ่าย | 16.39 |
| หนี้สินอื่น | 800.02 |
| รวมหนี้สิน | 2,131,993.59 |
| สินทรัพย์สุทธิ | 192,926,218.09 |
| สินทรัพย์สุทธิ: | |
| หน่วยลงทุนจดทะเบียน 300 ล้านหน่วย มูลค่าที่ตราไว้หน่วยละ 10 บาท | |
| ทุนที่ได้รับจากผู้ถือหน่วยลงทุน | 184,903,866.78 |
| กำไรสะสม(ขาดทุนสะสม) | 34,369,046.88 |
| บัญชีปรับสมดุล | (26,346,695.57) |
| สินทรัพย์สุทธิ | 192,926,218.09 |
| สินทรัพย์สุทธิต่อหน่วย | 10.4338 |
| จำนวนหน่วยลงทุนที่จำหน่ายได้แล้วทั้งหมด ณ วันสิ้นงวด (หน่วย) | 18,490,386.6621 |

กองทุนเปิดกรุงศรีเวียดนามอภิวัดเพื่อการออม
งบกำไรขาดทุนเบ็ดเสร็จ
สำหรับงวดบัญชีสิ้นสุดวันที่ 28 กุมภาพันธ์ 2569

| | Unaudited (บาท) |
|--|--------------------|
| รายได้จากการลงทุน | |
| รายได้ดอกเบี้ย | 280.46 |
| รวมรายได้ | 280.46 |
| ค่าใช้จ่าย | |
| ค่าธรรมเนียมผู้ดูแลผลประโยชน์ | 18,918.78 |
| ค่าธรรมเนียมนายทะเบียน | 141,890.27 |
| ค่าธรรมเนียมวิชาชีพ | 19,835.78 |
| รวมค่าใช้จ่าย | 180,644.83 |
| รายได้จากการลงทุนสุทธิ | (180,364.37) |
| รายการกำไร (ขาดทุน) สุทธิจากเงินลงทุน | |
| รายการกำไร (ขาดทุน) สุทธิที่เกิดขึ้นจากเงินลงทุน | 1,562,756.99 |
| รายการกำไร (ขาดทุน) สุทธิที่ยังไม่เกิดขึ้นจากเงินลงทุน | 2,125,577.42 |
| รวมรายการกำไร (ขาดทุน) สุทธิจากเงินลงทุนที่เกิดขึ้นและยังไม่เกิดขึ้น | 3,688,334.41 |
| การเพิ่มขึ้นในสินทรัพย์สุทธิจากการดำเนินงานก่อนภาษีเงินได้ | 3,507,970.04 |
| หัก ภาษีเงินได้ | (42.07) |
| การเพิ่มขึ้นในสินทรัพย์สุทธิจากการดำเนินงานหลังหักภาษีเงินได้ | 3,507,927.97 |

กองทุนเปิดกรุงศรีเวียดนามอภิวัดีเพื่อการออม

งบประกอบรายละเอียดเงินลงทุน

ณ 28 กุมภาพันธ์ 2569

การแสดงรายละเอียดเงินลงทุนใช้การจัดกลุ่มตามประเภทของเงินลงทุนและประเภทของอุตสาหกรรม

| ประเภทเงินลงทุน/ผู้ออกตราสาร/ผู้ออกหลักทรัพย์ | หมายเลขตราสาร | อัตรา | | เงินต้น (บาท) / จำนวนหุ้น | มูลค่ายุติธรรม (บาท) | Unaudited ร้อยละของ มูลค่าเงิน ลงทุน |
|--|---------------|----------|------------|------------------------------|-------------------------|---|
| | | ดอกเบี้ย | วันครบอายุ | | | |
| หลักทรัพย์ในประเทศ | | | | | | |
| หน่วยลงทุน | | | | | | 100.00 |
| กองทุนเปิดกรุงศรีเวียดนามอภิวัดี -ผู้ลงทุนสถาบัน | KFVIET-I | | | 17,990,333.3621 | 186,383,451.70 | 100.00 |
| | | | | | 186,383,451.70 | 100.00 |

กองทุนเปิดกรุงศรีเวียดนามอภิวดีเพื่อการออม

รายละเอียดการลงทุน ณ 28 กุมภาพันธ์ 2569

| | มูลค่าตามราคาตลาด | % NAV |
|---------------------------------|-------------------|--------|
| หลักทรัพย์หรือทรัพย์สินในประเทศ | 195,058,211.68 | 101.11 |
| หน่วยลงทุน | | |
| ไม่จดทะเบียนในตลาดหลักทรัพย์ | | |
| กองทุนรวม | 186,383,451.70 | 96.61 |
| เงินฝากธนาคาร | | |
| S&P | | |
| Rate A- | 8,674,759.98 | 4.50 |
| อื่นๆ | (2,131,993.59) | (1.11) |
| เจ้าหนี้ | (2,084,828.39) | (1.09) |
| ค่าใช้จ่ายค้างจ่าย | (47,165.20) | (0.02) |
| มูลค่าทรัพย์สินสุทธิ | 192,926,218.09 | 100.00 |

คำอธิบายการจัดอันดับตราสารของสถาบันจัดอันดับความน่าเชื่อถือ

• ตราสารหนี้ระยะกลางและระยะยาว

| Moody's | S&P | TRIS | Fitch | คำอธิบาย | |
|---------|------|------|-------|--|-----------------------------------|
| Aaa | AAA | AAA | AAA | ความน่าเชื่อถือสูงสุด และมีความเสี่ยงต่ำที่สุด | ระดับการลงทุน (investment grade) |
| Aa1 | AA+ | AA+ | AA+ | ความน่าเชื่อถือสูงมาก และมีความเสี่ยงต่ำมาก | |
| Aa2 | AA | AA | AA | | |
| Aa3 | AA- | AA- | AA- | | |
| A1 | A+ | A+ | A+ | ความน่าเชื่อถือสูง และมีความเสี่ยงต่ำ | |
| A2 | A | A | A | | |
| A3 | A- | A- | A- | | |
| Baa1 | BBB+ | BBB+ | BBB+ | ความน่าเชื่อถืออยู่ในเกณฑ์พอใช้ | |
| Baa2 | BBB | BBB | BBB | | |
| Baa3 | BBB- | BBB- | BBB- | | |
| Ba1 | BB+ | BB+ | BB+ | ความน่าเชื่อถือต่ำกว่าระดับปานกลาง | ระดับเก็งกำไร (speculative grade) |
| Ba2 | BB | BB | BB | | |
| Ba3 | BB- | BB- | BB- | | |
| B1 | B+ | B+ | B+ | ความน่าเชื่อถืออยู่ในเกณฑ์ต่ำมาก | |
| B2 | B | B | B | | |
| B3 | B- | B- | B- | | |
| Caa1 | CCC+ | C+ | CCC | มีความเสี่ยงในการผิดนัดชำระหนี้สูงที่สุด | |
| Caa2 | CCC | | | | |
| Caa3 | CCC- | | | | |
| Ca | CC | C | CC | | |
| | C | C- | C | | |
| C | SD | RD | RD | อยู่ในสภาวะผิดนัดชำระหนี้ โดยผู้ออกตราสารหนี้ไม่สามารถชำระดอกเบี้ยและคืนเงินต้นได้ตามกำหนด | |
| | D | D | D | | |

• ตราสารหนี้ระยะสั้น

| Moody's | S&P | TRIS | Fitch | คำอธิบาย |
|---------|-----|------|-------|--|
| P-1 | A-1 | T1 | F1 | ผู้ออกตราสารหนี้มีสถานะทั้งทางด้านการตลาดและการเงินที่แข็งแกร่งในระดับดีมาก มีสภาพคล่องที่ดีมาก และนักลงทุนจะได้รับความคุ้มครองจากการผิดนัดชำระหนี้ที่ต่ำกว่าอันดับเครดิตในระดับอื่น |
| P-2 | A-2 | T2 | F2 | ผู้ออกตราสารหนี้มีสถานะทั้งทางด้านการตลาดและการเงินที่แข็งแกร่งในระดับดี และมีความสามารถในการชำระหนี้ระยะสั้นในระดับที่น่าพอใจ |
| P-3 | A-3 | T3 | F3 | ผู้ออกตราสารหนี้มีความสามารถในการชำระหนี้ระยะสั้นในระดับที่ยอมรับได้ |
| | B | T4 | B | มีความสามารถในการชำระหนี้ระยะสั้นที่ค่อนข้างอ่อนแอ ผู้ออกแสดงถึงความไม่แน่นอนอย่างสูงของความสามารถในการชำระหนี้ได้ตรงตามกำหนดเวลาที่ระบุไว้ |
| | C | | C | |
| | D | D | D | เป็นระดับที่อยู่ในสภาวะผิดนัดชำระหนี้ โดยผู้ออกตราสารหนี้ไม่สามารถชำระดอกเบี้ยและคืนเงินต้นได้ตามกำหนด |

หมายเหตุ

- (1) เครื่องหมายบวก (+) หรือ ลบ (-) หรือเลข 1 ถึง 3 ต่อท้ายนั้น เพื่อจำแนกความแตกต่างของคุณภาพของอันดับเครดิตภายในระดับเดียวกัน
- (2) คำเสริมท้าย (tha) จะระบุไว้ต่อจากอันดับเครดิตเพื่อบอกถึงอันดับเครดิตภายในประเทศสำหรับประเทศไทย

ค่าใช้จ่ายที่เรียกเก็บจากกองทุนรวม (Fund's Direct Expenses)

กองทุนเปิดกรุงศรีเวียดนามอควิตีเพื่อการออม

ตั้งแต่วันที่ 1 กันยายน 2568 ถึงวันที่ 28 กุมภาพันธ์ 2569

| ค่าใช้จ่ายที่เรียกเก็บจากกองทุนรวม (Fund's Direct Expenses) | จำนวนเงิน (หน่วย: พันบาท) | ร้อยละของมูลค่า ทรัพย์สิน* (ต่อปี) 1/ |
|--|------------------------------|--|
| ค่าธรรมเนียมการจัดการ (Management Fee) | - | - |
| ค่าธรรมเนียมผู้ดูแลผลประโยชน์ (Trustee Fee) | 18.92 | 0.0214 |
| ค่าธรรมเนียมนายทะเบียน (Registrar Fee) | 141.89 | 0.1605 |
| ค่าที่ปรึกษาการลงทุน (Advisory Fee) | - | - |
| ค่าธรรมเนียมสอบบัญชี (Auditing Fee) | 19.84 | 0.0225 |
| ค่าใช้จ่ายอื่น ๆ (Others) | - | - |
| รวมค่าใช้จ่ายทั้งหมด 2/ | 180.65 | 0.2044 |

หมายเหตุ

1/ ค่าธรรมเนียมและค่าใช้จ่ายที่เรียกเก็บจากกองทุนรวมข้างต้น เป็นอัตราที่รวมภาษีมูลค่าเพิ่มหรือภาษีธุรกิจเฉพาะหรือภาษีอื่นใดแล้ว

2/ ไม่รวมค่านายหน้าซื้อขายหลักทรัพย์ และค่าธรรมเนียมต่าง ๆ ที่เกิดขึ้นจากการซื้อขายหลักทรัพย์

* มูลค่าทรัพย์สิน ในที่นี้ หมายถึง มูลค่าทรัพย์สินทั้งหมด หักด้วย มูลค่าหนี้สินทั้งหมด

เว้นแต่ค่าธรรมเนียมการจัดการ ค่าธรรมเนียมผู้ดูแลผลประโยชน์ ค่าธรรมเนียมนายทะเบียนหน่วยลงทุน และค่าใช้จ่ายที่เกี่ยวข้องกับการปฏิบัติการกองทุน ณ วันที่คำนวณ

ผลการดำเนินงานของกองทุนเปิดกรุงศรีเวียดนามอควิตีเพื่อการออม

| ผลการดำเนินงาน สิ้นสุด ณ วันที่ 27 กุมภาพันธ์ 2569 | % ตามช่วงเวลา | | | % ต่อปี | | | | นับจากวันเริ่ม โครงการ (14 กันยายน 2565) |
|--|-----------------|---------------------|---------------------|------------------|------------------|------------------|-------------------|--|
| | Year to Date | ย้อนหลัง 3 เดือน | ย้อนหลัง 6 เดือน | ย้อนหลัง 1 ปี | ย้อนหลัง 3 ปี | ย้อนหลัง 5 ปี | ย้อนหลัง 10 ปี | |
| KFVIETSSF | +5.36% | +7.53% | +1.97% | +18.78% | +9.39% | N/A | N/A | +1.24% |
| ดัชนีชี้วัด (Benchmark)* | +2.04% | +4.87% | +7.95% | +38.30% | +20.01% | N/A | N/A | +8.69% |
| ความผันผวนของผลการดำเนินงาน | +13.12% | +15.66% | +17.60% | +20.64% | +16.57% | N/A | N/A | +17.32% |
| ความผันผวนของดัชนีชี้วัด | +17.78% | +19.87% | +22.66% | +24.81% | +20.13% | N/A | N/A | +22.59% |

หมายเหตุ : * ดัชนีชี้วัด (Benchmark) คือ

ดัชนี VN30 Total Return สัดส่วน 100.00% ในสกุลเงินเหรียญสหรัฐ ปรับด้วยอัตราแลกเปลี่ยนเพื่อเทียบกับค่าสกุลเงินบาท ณ วันที่คำนวณผลตอบแทน

** ผลตอบแทนที่มีอายุเกินหนึ่งปีจะแสดงเป็นผลตอบแทนต่อปี

เอกสารการวัดผลการดำเนินงานของกองทุนรวมฉบับนี้ ได้จัดทำตามมาตรฐานการวัดผลดำเนินงานของ
กองทุนรวมของสมาคมบริษัทจัดการลงทุน

ข้อมูลอื่นๆ ที่ผู้ถือหน่วยลงทุนควรทราบ

(1) รายงานบุคคลที่เกี่ยวข้องที่มีการทำธุรกรรมในรอบเวลาที่ผ่านมา (วันที่ 1 กันยายน 2568 ถึงวันที่ 28 กุมภาพันธ์ 2569)

| ชื่อกองทุน | รายชื่อบุคคลที่เกี่ยวข้อง |
|---|--|
| กองทุนเปิดกรุงศรีเวียดนามอภिवิถีเพื่อการออม | บริษัทหลักทรัพย์จัดการกองทุน กรุงศรี จำกัด |

หมายเหตุ: ผู้ลงทุนสามารถตรวจสอบการทำธุรกรรมกับบุคคลที่เกี่ยวข้องกับกองทุนรวมได้ที่บริษัทจัดการ โดยตรง หรือที่ web site ของ บริษัทหลักทรัพย์จัดการกองทุน กรุงศรี จำกัด (<http://www.krungsriasset.com>) และสำนักงานคณะกรรมการ ก.ล.ต. (<http://www.sec.or.th>)

(2) รายชื่อผู้จัดการกองทุน ณ วันที่ 28 กุมภาพันธ์ 2569

1. นายชาติ โสภทพิพัฒน์
2. นายสาธิต บัวชู
3. นางสาวสาวิณี สุขศรีวงศ์
4. นายปิติ ประดิพัทธ์พงษ์
5. นายกวิพ เจริญเสาวภาคย์
6. นายเอกชัย บุญยะพงศ์ไชย
7. นายจาตุรงค์ สอนไ
8. นายชูศักดิ์ อวยพรชัยสกุล
9. นายพงศ์สัมพันธ์ อนุรัตน์
10. นางสาววรรดา ตันติสุนทร
11. นายวัชรินทร์ ค้วงสังข์

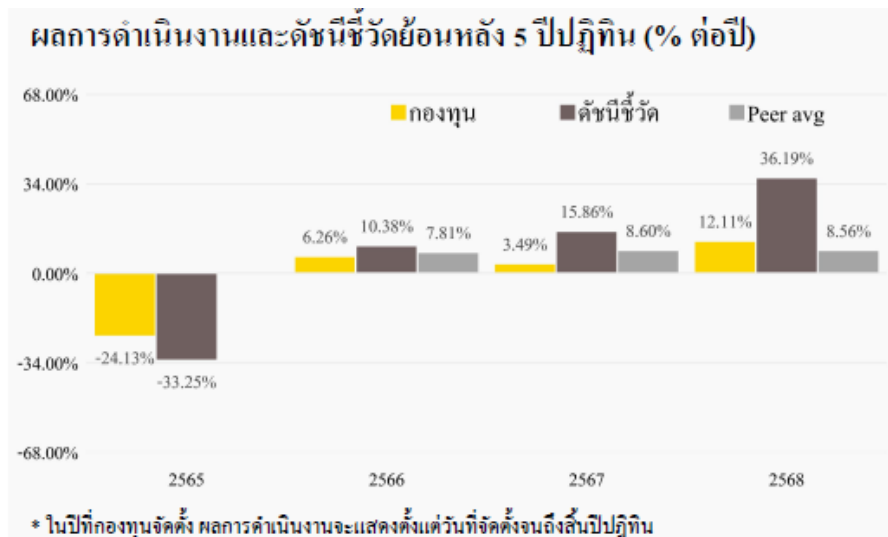
(3) การเปิดเผยข้อมูลการถือหน่วยลงทุนเกิน 1 ใน 3 ณ วันที่ 28 กุมภาพันธ์ 2569

ไม่มีการถือหน่วยลงทุนเกิน 1 ใน 3 ของบุคคลใดบุคคลหนึ่ง

ผู้ถือหน่วยลงทุนสามารถตรวจสอบข้อมูลสัดส่วนการถือหน่วยลงทุนโดยตรงได้ที่ www.krungsriasset.com

(4) อัตราส่วนหมุนเวียนการลงทุนของกองทุน (portfolio turnover ratio) ในรอบระยะเวลาที่ผ่านมา 0 เท่า

(5) ผลการดำเนินงานและข้อมูลการลงทุนของกองทุน KFIET-I (ข้อมูล ณ วันที่ 28/02/2026)



ผลการดำเนินงานย้อนหลังแบบปักหมุด (% ต่อปี)

| | YTD | 3 เดือน | 6 เดือน | 1 ปี * |
|--------------------------|--------|---------|---------|-------------------|
| กองทุน | 5.59 | 7.88 | 2.10 | 19.67 |
| ดัชนีชี้วัด | 2.04 | 4.87 | 7.95 | 38.30 |
| ค่าเฉลี่ยในกลุ่มเดียวกัน | 4.71 | 6.12 | -0.61 | 15.03 |
| ความผันผวนกองทุน | 13.60 | 16.24 | 18.15 | 21.14 |
| ความผันผวนดัชนีชี้วัด | 17.78 | 19.87 | 22.66 | 24.81 |
| | 3 ปี * | 5 ปี * | 10 ปี * | ตั้งแต่จัดตั้ง ** |
| กองทุน | 9.90 | N/A | N/A | -0.35 |
| ดัชนีชี้วัด | 20.01 | N/A | N/A | 8.49 |
| ค่าเฉลี่ยในกลุ่มเดียวกัน | 10.16 | N/A | N/A | N/A |
| ความผันผวนกองทุน | 17.08 | N/A | N/A | 18.16 |
| ความผันผวนดัชนีชี้วัด | 20.13 | N/A | N/A | 22.44 |

* ผลตอบแทนที่มีอายุเกินหนึ่งปีจะแสดงเป็นผลตอบแทนต่อปี
 ** ผลการดำเนินงานเริ่มคำนวณตั้งแต่วันที่ 17 สิงหาคม 2565
 ค่าเฉลี่ยในกลุ่มเดียวกันตามกลุ่ม Vietnam Equity

สัดส่วนประเภททรัพย์สินที่ลงทุน (% NAV)

| | |
|--|-------|
| Dragon Capital Vietnam Equity UCITS Fund - Class A | 65.53 |
| Lumen Vietnam Fund | 17.69 |
| Lion Global Vietnam Fund-USDI | 13.09 |
| เงินฝาก หรือตราสารหนี้ที่สถาบันการเงินเป็นผู้ออก | 3.51 |
| ทรัพย์สินอื่น | 1.19 |
| หนี้สินอื่น | -1.00 |

การจัดสรรการลงทุนในต่างประเทศ (% NAV)

| | |
|---------|--------|
| Vietnam | 100.00 |
|---------|--------|

ข้อมูลกองทุนหลัก ณ 30 มกราคม 2569

ทรัพย์สินที่ลงทุน 5 อันดับแรก

| Holding | % NAV |
|------------|-------|
| MB Bank | 8.13 |
| Vietinbank | 7.78 |
| BIDV Bank | 6.68 |
| Vinhomes | 5.33 |
| Vingroup | 5.18 |

ข้อมูลกองทุนหลัก ณ 30 มกราคม 2569 (Dragon Capital Vietnam)

การจัดสรรการลงทุนในกลุ่มอุตสาหกรรม/ ทรัพย์สิน (% NAV)

| | |
|--------------------------|-------|
| Financials (Banks) | 42.40 |
| Real Estate | 17.00 |
| Financials (Diversified) | 12.80 |
| Consumer Discretionary | 8.30 |
| Materials | 3.40 |

ข้อมูลกองทุนหลัก ณ 30 มกราคม 2569
(Dragon Capital Vietnam)