



krungsri

Asset
Management

Make Life
Simple

A member of  MUGF
a global financial group

รายงานประจำครึ่งปีแรก 2568

รอบระยะเวลาตั้งแต่วันที่ 1 กันยายน 2567 - 28 กุมภาพันธ์ 2568

กองทุนรวม

KF1MILDRMF

กองทุนเปิดกรุงศรี The One Mild เพื่อการเลี้ยงชีพ

Krungsri The One Mild RMF

Krungsri Asset Management Co., Ltd.

1st-2nd Zone A, 12th, 18th Zone B Floor,
Ploenchit Tower, 898 Ploenchit Road,
Bangkok 10330 Thailand

T +66 (0) 2657 5757 F +66 (0) 2657 5777
www.krungsriasset.com

บริษัทหลักทรัพย์จัดการกองทุน กรุงศรี จำกัด

ชั้น 1-2 โซนเอ ชั้น 12 ชั้น 18 โซนบี
อาคารเพลินจิตทาวเวอร์ 898 ถนนเพลินจิต แขวงลุมพินี
เขตปทุมวัน กรุงเทพฯ 10330

โทรศัพท์ +66 (0) 2657 5757 โทรสาร +66 (0) 2657 5777
www.krungsriasset.com

บริษัทหลักทรัพย์จัดการกองทุน กรุงศรี จำกัด

รายงานประจำปีครั้งที่ 1 ประจำปีแรก 2568

กองทุนเปิดกรุงศรี The One Mild เพื่อการเลี้ยงชีพ

- สารบัญห้จัดการ 3
- รายงานผู้ดูแลผลประโยชน์ 4
- งบแสดงฐานะการเงิน งบกำไรขาดทุนเบ็ดเสร็จ และงบประกอบรายละเอียดเงินลงทุน 5
- รายละเอียดเงินลงทุน การกู้ยืมเงิน และการก่อภาระผูกพันของกองทุนรวม 8
- ค่าใช้จ่ายที่เรียกเก็บจากกองทุนรวม 10
- ผลการดำเนินงาน 11
- ข้อมูลอื่นๆ ที่ผู้ถือหุ้นหน่วยลงทุนควรทราบ 12
 - รายงานบุคคลที่เกี่ยวข้องที่มีการทำธุรกรรมในรอบเวลาที่ผ่านมา
 - รายชื่อผู้จัดการกองทุน
 - การเปิดเผยข้อมูลการถือหุ้นหน่วยลงทุนเกิน 1 ใน 3
 - อัตราส่วนหมุนเวียนการลงทุนของกองทุน
 - ข้อมูลการลงทุน และผลการดำเนินงานของกองทุนหลัก

สารบริษัทจัดการ

เรียน ผู้ถือหน่วยลงทุน

บริษัทหลักทรัพย์จัดการกองทุน กรุงศรี จำกัด (บริษัทฯ) ขอจัดส่งรายงานสำหรับรอบระยะเวลา 6 เดือน ของกองทุนเปิดกรุงศรี The One Mild เพื่อการเลี้ยงชีพ (KF1MILDRMF) ตั้งแต่วันที่ 1 กันยายน 2567 ถึงวันที่ 28 กุมภาพันธ์ 2568 มายังผู้ถือหน่วยลงทุน โดยมีรายละเอียดดังนี้

ผลการดำเนินงาน

กองทุนเปิดกรุงศรี The One Mild เพื่อการเลี้ยงชีพ มีมูลค่าทรัพย์สินสุทธิ ณ วันที่ 28 กุมภาพันธ์ 2568 เท่ากับ 44.46 ล้านบาท คิดเป็นมูลค่าทรัพย์สินสุทธิต่อหน่วยลงทุนเท่ากับ 10.4095 บาท โดยมีผลการดำเนินงานย้อนหลัง 6 เดือน เพิ่มขึ้นร้อยละ 0.66 เพิ่มขึ้นใกล้เคียงกับเกณฑ์มาตรฐานการวัดผลการดำเนินงาน ที่เพิ่มขึ้นร้อยละ 0.69

ภาวะการลงทุนในช่วงที่ผ่านมา

ในรอบครึ่งปีบัญชีที่ผ่านมากองทุนเปิดกรุงศรี The One Mild (KF1MILD) ปรับตัวเพิ่มขึ้นเล็กน้อยประมาณ 0.78% โดยตลาดหุ้นโลกมีความผันผวนมากขึ้นหลังจากทรมปีชนะเลือกตั้งประธานาธิบดีสหรัฐฯ โดยนักลงทุนกังวลต่อการดำเนินนโยบายกีดกันการค้าของทรัมป์ซึ่งอาจส่งผลกระทบต่อเศรษฐกิจโลก โดยการดำเนินนโยบายการคลังของทรัมป์อาจส่งผลให้อัตราเงินเฟ้อของสหรัฐฯ ปรับเพิ่มขึ้นและส่งผลกระทบต่อธนาคารกลางสหรัฐฯ (Fed) อาจมีการลดอัตราดอกเบี้ยนโยบายได้น้อยลงกว่าที่คาดการณ์ ขณะที่หุ้นในกลุ่มประเทศกำลังพัฒนา (Emerging Market) ยังคงได้รับแรงกดดันโดยเฉพาะจากตลาดจีนที่มีความผันผวนหลังภาพเศรษฐกิจยังคงส่งสัญญาณชะลอตัว อย่างไรก็ดี ตลาดหุ้นยุโรปสามารถปรับตัวได้ดีขึ้นจากการลดอัตราดอกเบี้ยนโยบายการเงินอย่างต่อเนื่องของธนาคารกลางยุโรป (ECB) ด้านการลงทุนในตลาดตราสารหนี้สหรัฐฯ มีความผันผวนตาม US Bond Yield ขณะที่การลงทุนในตลาดหุ้นไทยมีความผันผวน โดยตลาดยังขาดแรงส่งที่สำคัญจากนโยบายของรัฐบาลและเจอแรงกดดันด้านการเมืองต่อเนื่อง อีกทั้งเศรษฐกิจไทยที่มีแนวโน้มชะลอตัว ขณะเดียวกันการลงทุนในตราสารหนี้ไทยยังคงปรับตัวดีขึ้น สนับสนุนด้วยการลดดอกเบี้ยนโยบายของธนาคารแห่งประเทศไทย ด้านการลงทุนในทองคำก็เป็นบวกให้กับกองทุนเช่นกัน โดยภาพเศรษฐกิจที่มีความไม่แน่นอนและความเสี่ยงจากสงครามที่มีต่อเนื่องส่งผลให้นักลงทุนยังต้องการสินทรัพย์ปลอดภัยอย่างทองคำ ทั้งนี้ กองทุนหลักมีการลงทุนที่ Conservative โดยมีสัดส่วนการลงทุนในกองทุนรวมตราสารหนี้ประมาณ 65% กองทุนรวมตราสารทุนและกองทุนรวมทองคำประมาณ 35% เป็นต้น

ณ สิ้นเดือนกุมภาพันธ์ 2568 กองทุนหลักมีการลงทุนในตราสารหนี้ประมาณ 63% แบ่งเป็นการลงทุนใน KFCSINCOM-I 32.05% KFAFIX-I 16.91% KFSMART-I 15.66% เป็นต้น ขณะที่มีการลงทุนในกลุ่มตราสารทุนประมาณ 30% แบ่งเป็นการลงทุนใน KFWINDX-I 7.92% KFDYNAMIC 5.59% KFGLOBAL-I 3.84% เป็นต้น

แนวโน้มการลงทุน

การลงทุนในกองทุนผสมอย่างกองทุนหลักจะช่วยลดความผันผวนลงได้ โดยเฉพาะในกลุ่มนักลงทุนที่มีความเสี่ยงต่ำ โดยกองทุนหลักจะเน้นการลงทุนในตลาดตราสารหนี้เป็นหลัก ขณะเดียวกันก็มีโอกาสเพิ่มการทำกำไรด้วยสัดส่วนการลงทุนในตลาดตราสารทุนทั้งในและต่างประเทศ โดยกองทุนหลักจะมีการปรับสัดส่วนการลงทุนให้เหมาะสม แต่จะยังคงเน้นการลงทุนที่มีความเสี่ยงต่ำ โดยในช่วงที่ตลาดผันผวน กองทุนหลักก็สามารถเพิ่มการลงทุนในตราสารหนี้และตราสารตลาดเงินได้เพื่อช่วยลดความเสี่ยง

บริษัทฯ ใคร่ขอขอบพระคุณท่านผู้ถือหน่วยลงทุนที่ได้มอบความไว้วางใจให้บริษัทฯ เป็นผู้บริหารเงินลงทุนของท่าน ทั้งนี้ บริษัทฯ จะพิจารณาดำเนินนโยบายการลงทุนที่เหมาะสมกับสถานการณ์ด้วยความระมัดระวัง และคำนึงถึงผลประโยชน์สูงสุดของผู้ถือหน่วยลงทุนเป็นสำคัญ

บริษัทหลักทรัพย์จัดการกองทุน กรุงศรี จำกัด

ความเห็นของผู้ดูแลผลประโยชน์

วันที่ 20 มีนาคม 2568

เรียน ผู้ถือหุ้นหน่วยลงทุนกองทุนเปิดกรุงศรี The One Mild เพื่อการเลี้ยงชีพ

ธนาคารกรุงเทพ จำกัด (มหาชน) ในฐานะผู้ดูแลผลประโยชน์ ได้ดูแลการจัดการกองทุนเปิดกรุงศรี The One Mild เพื่อการเลี้ยงชีพ ซึ่งจัดการโดยบริษัทหลักทรัพย์จัดการกองทุน กรุงศรี จำกัด สำหรับระยะเวลาตั้งแต่วันที่ 1 กันยายน 2567 ถึงวันที่ 28 กุมภาพันธ์ 2568 แล้ว

ธนาคารฯ เห็นว่าบริษัทหลักทรัพย์จัดการกองทุน กรุงศรี จำกัด ได้ปฏิบัติหน้าที่ในการจัดการกองทุนเปิดกรุงศรี The One Mild เพื่อการเลี้ยงชีพ เหมาะสมตามสมควรแห่งวัตถุประสงค์ที่ได้กำหนดไว้ในโครงการ และภายใต้พระราชบัญญัติหลักทรัพย์และตลาดหลักทรัพย์ พ.ศ. 2535



(นาถฤดี ลีโทชวลิต)

ธนาคารกรุงเทพ จำกัด (มหาชน)

ในฐานะผู้ดูแลผลประโยชน์

กองทุนเปิดกรุงศรี The One Mild เพื่อการเลี้ยงชีพ

งบแสดงฐานะการเงิน

ณ 28 กุมภาพันธ์ 2568

	Unaudited (บาท)
สินทรัพย์	
เงินลงทุนตามราคายุติธรรม (ราคาทุน 42,405,223.18 บาท)	43,387,636.38
เงินฝากธนาคาร	845,347.81
ลูกหนี้	
จากดอกเบี้ย	1,388.71
จากการขายหน่วยลงทุน	301,500.00
รวมสินทรัพย์	<u>44,535,872.90</u>
หนี้สิน	
เจ้าหนี้	
จากการรับซื้อคืนหน่วยลงทุน	49,738.50
ค่าใช้จ่ายค้างจ่าย	26,659.89
หนี้สินอื่น	200.92
รวมหนี้สิน	<u>76,599.31</u>
สินทรัพย์สุทธิ	<u>44,459,273.59</u>
สินทรัพย์สุทธิ:	
หน่วยลงทุนจดทะเบียน 10,000 ล้านหน่วย มูลค่าที่ตราไว้หน่วยละ 10 บาท	
ทุนที่ได้รับจากผู้ถือหน่วยลงทุน	42,709,990.25
กำไรสะสม(ขาดทุนสะสม)	907,051.65
บัญชีปรับสมดุล	842,231.69
สินทรัพย์สุทธิ	<u>44,459,273.59</u>
สินทรัพย์สุทธิต่อหน่วย	10.4095
จำนวนหน่วยลงทุนที่จำหน่ายได้แล้วทั้งหมด ณ วันสิ้นงวด (หน่วย)	4,270,999.0252

กองทุนเปิดกรุงศรี The One Mild เพื่อการเลี้ยงชีพ
งบกำไรขาดทุนเบ็ดเสร็จ
สำหรับงวดบัญชีสิ้นสุดวันที่ 28 กุมภาพันธ์ 2568

	Unaudited (บาท)
รายได้จากการลงทุน	
รายได้ดอกเบี้ย	3,497.33
รวมรายได้	<u>3,497.33</u>
ค่าใช้จ่าย	
ค่าธรรมเนียมผู้ดูแลผลประโยชน์	3,712.80
ค่าธรรมเนียมนายทะเบียน	27,845.44
ค่าธรรมเนียมวิชาชีพ	20,430.97
รวมค่าใช้จ่าย	<u>51,989.21</u>
รายได้จากการลงทุนสุทธิ	<u>(48,491.88)</u>
รายการกำไร (ขาดทุน) สุทธิจากเงินลงทุน	
รายการกำไร(ขาดทุน)สุทธิที่ยังไม่เกิดขึ้นจากเงินลงทุน	255,650.76
รวมรายการกำไร(ขาดทุน)สุทธิจากเงินลงทุนที่เกิดขึ้นและยังไม่เกิดขึ้น	<u>255,650.76</u>
การเพิ่มขึ้นในสินทรัพย์สุทธิจากการดำเนินงานก่อนภาษีเงินได้	<u>207,158.88</u>

กองทุนเปิดกรุงศรี The One Mild เพื่อการเลี้ยงชีพ

งบประกอบรายละเอียดเงินลงทุน

ณ 28 กุมภาพันธ์ 2568

การแสดงรายละเอียดเงินลงทุนใช้การจัดกลุ่มตามประเภทของเงินลงทุนและประเภทของอุตสาหกรรม

ประเภทเงินลงทุน/ผู้ออกตราสาร/ผู้ออกหลักทรัพย์	หมายเลขตราสาร	อัตรา ดอกเบี้ย (%)	วันครบอายุ	เงินต้น (บาท) / จำนวนหุ้น	มูลค่ายุติธรรม (บาท)	Unaudited
						ร้อยละของ มูลค่าเงิน ลงทุน
หลักทรัพย์ในประเทศ						
หน่วยลงทุน						100.00
กองทุนเปิดกรุงศรี The One Mild-ผู้ลงทุนสถาบัน	KF1MILD-I			4,193,662.90	43,387,636.38	100.00
					43,387,636.38	100.00

กองทุนเปิดกรุงศรี The One Mild เพื่อการเลี้ยงชีพ

รายละเอียดการลงทุน ณ 28 กุมภาพันธ์ 2568

	มูลค่าตามราคาตลาด	% NAV
หลักทรัพย์หรือทรัพย์สินในประเทศ	44,234,372.90	99.49
หน่วยลงทุน		
ไม่จดทะเบียนในตลาดหลักทรัพย์		
กองทุนรวม	43,387,636.38	97.59
เงินฝากธนาคาร		
FITCH_TH-LONG		
Rate BBB	846,736.52	1.90
อื่นๆ	224,900.69	0.51
ลูกหนี้	301,500.00	0.68
เจ้าหนี้	(49,939.42)	(0.11)
ค่าใช้จ่ายค้างจ่าย	(26,659.89)	(0.06)
มูลค่าทรัพย์สินสุทธิ	44,459,273.59	100.00

คำอธิบายการจัดอันดับตราสารของสถาบันจัดอันดับความน่าเชื่อถือ

• ตราสารหนี้ระยะกลางและระยะยาว

Moody's	S&P	TRIS	Fitch	คำอธิบาย	
Aaa	AAA	AAA	AAA	ความน่าเชื่อถือสูงสุด และมีความเสี่ยงต่ำที่สุด	ระดับการลงทุน (investment grade)
Aa1	AA+	AA+	AA+	ความน่าเชื่อถือสูงมาก และมีความเสี่ยงต่ำมาก	
Aa2	AA	AA	AA		
Aa3	AA-	AA-	AA-		
A1	A+	A+	A+	ความน่าเชื่อถือสูง และมีความเสี่ยงต่ำ	
A2	A	A	A		
A3	A-	A-	A-		
Baa1	BBB+	BBB+	BBB+	ความน่าเชื่อถืออยู่ในเกณฑ์พอใช้	
Baa2	BBB	BBB	BBB		
Baa3	BBB-	BBB-	BBB-		
Ba1	BB+	BB+	BB+	ความน่าเชื่อถือต่ำกว่าระดับปานกลาง	ระดับเก็งกำไร (speculative grade)
Ba2	BB	BB	BB		
Ba3	BB-	BB-	BB-		
B1	B+	B+	B+	ความน่าเชื่อถืออยู่ในเกณฑ์ต่ำมาก	
B2	B	B	B		
B3	B-	B-	B-		
Caa1	CCC+	C+	CCC	มีความเสี่ยงในการผิดนัดชำระหนี้สูงที่สุด	
Caa2	CCC				
Caa3	CCC-				
Ca	CC	C	CC		
	C	C-	C		
C	SD	RD	RD	อยู่ในสภาวะผิดนัดชำระหนี้ โดยผู้ออกตราสารหนี้ไม่สามารถชำระดอกเบี้ยและคืนเงินต้นได้ตามกำหนด	
	D	D	D		

• ตราสารหนี้ระยะสั้น

Moody's	S&P	TRIS	Fitch	คำอธิบาย
P-1	A-1	T1	F1	ผู้ออกตราสารหนี้มีสถานะทั้งทางด้านการตลาดและการเงินที่แข็งแกร่งในระดับดีมาก มีสภาพคล่องที่ดีมาก และนักลงทุนจะได้รับความคุ้มครองจากการผิดนัดชำระหนี้ที่ต่ำกว่าอันดับเครดิตในระดับอื่น
P-2	A-2	T2	F2	ผู้ออกตราสารหนี้มีสถานะทั้งทางด้านการตลาดและการเงินที่แข็งแกร่งในระดับดี และมีความสามารถในการชำระหนี้ระยะสั้นในระดับที่น่าพอใจ
P-3	A-3	T3	F3	ผู้ออกตราสารหนี้มีความสามารถในการชำระหนี้ระยะสั้นในระดับที่ยอมรับได้
	B	T4	B	มีความสามารถในการชำระหนี้ระยะสั้นที่ค่อนข้างอ่อนแอ ผู้ออกแสดงถึงความไม่แน่นอนอย่างสูงของความสามารถในการชำระหนี้ได้ตรงตามกำหนดเวลาที่ระบุไว้
	C		C	
	D	D	D	เป็นระดับที่อยู่ในสภาวะผิดนัดชำระหนี้ โดยผู้ออกตราสารหนี้ไม่สามารถชำระดอกเบี้ยและคืนเงินต้นได้ตามกำหนด

หมายเหตุ

- (1) เครื่องหมายบวก (+) หรือ ลบ (-) หรือเลข 1 ถึง 3 ต่อท้ายนั้น เพื่อจำแนกความแตกต่างของคุณภาพของอันดับเครดิตภายในระดับเดียวกัน
- (2) คำเสริมท้าย (tha) จะระบุไว้ต่อจากอันดับเครดิตเพื่อบอกถึงอันดับเครดิตภายในประเทศสำหรับประเทศไทย

ค่าใช้จ่ายที่เรียกเก็บจากกองทุนรวม (Fund's Direct Expenses)

กองทุนเปิดกรุงศรี The One Mild เพื่อการเลี้ยงชีพ

ตั้งแต่วันที่ 1 กันยายน 2567 ถึงวันที่ 28 กุมภาพันธ์ 2568

ค่าใช้จ่ายที่เรียกเก็บจากกองทุนรวม (Fund's Direct Expenses)	จำนวนเงิน (หน่วย:พันบาท)	ร้อยละของมูลค่า ทรัพย์สิน* (ต่อปี) 1/
ค่าธรรมเนียมการจัดการ (Management Fee)	-	-
ค่าธรรมเนียมผู้ดูแลผลประโยชน์ (Trustee Fee)	3.71	0.0214
ค่าธรรมเนียมนายทะเบียน (Registrar Fee)	27.85	0.1605
ค่าที่ปรึกษาการลงทุน (Advisory Fee)	-	-
ค่าธรรมเนียมสอบบัญชี (Auditing Fee)	20.43	0.1178
ค่าใช้จ่ายอื่น ๆ (Others)	-	-
รวมค่าใช้จ่ายทั้งหมด 2/	51.99	0.2997

หมายเหตุ

1/ ค่าธรรมเนียมและค่าใช้จ่ายที่เรียกเก็บจากกองทุนรวมข้างต้น เป็นอัตราที่รวมภาษีมูลค่าเพิ่มหรือภาษีธุรกิจเฉพาะหรือภาษีอื่นใดแล้ว

2/ ไม่รวมค่านายหน้าซื้อขายหลักทรัพย์ และค่าธรรมเนียมต่าง ๆ ที่เกิดขึ้นจากการซื้อขายหลักทรัพย์

* มูลค่าทรัพย์สิน ในที่นี้ หมายถึง มูลค่าทรัพย์สินทั้งหมด หักด้วย มูลค่าหนี้สินทั้งหมด

เว้นแต่ค่าธรรมเนียมการจัดการ ค่าธรรมเนียมผู้ดูแลผลประโยชน์ ค่าธรรมเนียมนายทะเบียนหน่วยลงทุน

และค่าใช้จ่ายที่เกี่ยวข้องกับการปฏิบัติการกองทุน ณ วันที่คำนวณ

ผลการดำเนินงานของกองทุนเปิดกรุงศรี The One Mild เพื่อการเลี้ยงชีพ

ผลการดำเนินงาน สิ้นสุด ณ วันที่ 28 กุมภาพันธ์ 2568	% ตามช่วงเวลา			% ต่อปี				นับจากวันเริ่ม โครงการ (11 ตุลาคม 2566)
	Year to Date	ย้อนหลัง 3 เดือน	ย้อนหลัง 6 เดือน	ย้อนหลัง 1 ปี	ย้อนหลัง 3 ปี	ย้อนหลัง 5 ปี	ย้อนหลัง 10 ปี	
KF1MILDRMF	+0.61%	-0.62%	+0.66%	+1.92%	N/A	N/A	N/A	+2.94%
ดัชนีชี้วัด (Benchmark)*	-0.82%	-1.27%	+0.69%	+4.22%	N/A	N/A	N/A	+5.16%
ความผันผวนของผลการดำเนินงาน	+3.25%	+3.45%	+3.14%	+3.48%	N/A	N/A	N/A	+3.27%
ความผันผวนของดัชนีชี้วัด	+2.75%	+2.73%	+2.48%	+2.61%	N/A	N/A	N/A	+2.56%

หมายเหตุ : * ดัชนีชี้วัด (Benchmark) คือ

1. ดัชนีพันธบัตรที่มีอายุคงที่ (ZRR) อายุประมาณ 3 เดือน สัดส่วน 20.00%
2. ThaiBMA Government Bond Index (TR) อายุ 1-3 ปี สัดส่วน 50.00%
3. ดัชนีผลตอบแทนรวมตลาดหลักทรัพย์แห่งประเทศไทย (SET TRI) สัดส่วน 14.00%
4. ดัชนี Morningstar DM TME NR USD สัดส่วน 11.00% ในสกุลเงินดอลลาร์สหรัฐ ปรับด้วยต้นทุนการป้องกันความเสี่ยงด้านอัตราแลกเปลี่ยนเพื่อเทียบกับค่าสกุลเงินบาท ณ วันที่คำนวณผลตอบแทน
5. ผลการดำเนินงานของ SPDR Gold Share ETF สัดส่วน 5.00% ในสกุลเงินดอลลาร์สหรัฐ ปรับด้วยต้นทุนการป้องกันความเสี่ยงด้านอัตราแลกเปลี่ยนเพื่อเทียบกับค่าสกุลเงินบาท ณ วันที่คำนวณผลตอบแทน

** ผลตอบแทนที่มีอายุเกินหนึ่งปีจะแสดงเป็นผลตอบแทนต่อปี

เอกสารการวัดผลการดำเนินงานของกองทุนรวมฉบับนี้ ได้จัดทำตามมาตรฐานการวัดผลดำเนินงานของ
กองทุนรวมของสมาคมบริษัทจัดการลงทุน

ข้อมูลอื่นๆ ที่ผู้ถือหน่วยลงทุนควรทราบ

(1) รายงานบุคคลที่เกี่ยวข้องที่มีการทำธุรกรรมในรอบเวลาที่ผ่านมา (วันที่ 1 กันยายน 2567 ถึงวันที่ 28 กุมภาพันธ์ 2568)

ชื่อกองทุน	รายชื่อบุคคลที่เกี่ยวข้อง
กองทุนเปิดกรุงศรี The One Mild เพื่อการเลี้ยงชีพ	บริษัทหลักทรัพย์จัดการกองทุน กรุงศรี จำกัด

หมายเหตุ: ผู้ลงทุนสามารถตรวจสอบการทำธุรกรรมกับบุคคลที่เกี่ยวข้องกับกองทุนรวมได้ที่บริษัทจัดการโดยตรง หรือที่ web site ของบริษัทหลักทรัพย์จัดการกองทุน กรุงศรี จำกัด (<http://www.krungsriasset.com>) และสำนักงานคณะกรรมการ ก.ล.ต. (<http://www.sec.or.th>)

(2) รายชื่อผู้จัดการกองทุน ณ วันที่ 28 กุมภาพันธ์ 2568

ตราสารทุน	ตราสารหนี้
1. นายชาติ โสภทิพย์พัฒนา	1. นางสาวพรทิพา หนึ่งน้ำใจ
2. นายสาธิต บัวชู	2. นายธีรภาพ จิรศักยกุล
3. นางสาวสาวิณี สุขศรีวงศ์	3. นางสาวรัมภารัตน์ ยูธานหัส
4. นายปิติ ประดิพัทธ์พงษ์	4. นายเอกพจน์ ภูวิบูลย์พานิชย์
5. นายกวิฬ เจริญเสาวภาคย์	5. นางสาวณัฐยา เตรียมวิทยา
6. นายเอกชัย บุญยะพงส์ไชย	

กองทุนรวมต่างประเทศ

1. นายจาดูรันต์ สอนไว
2. นายชูศักดิ์ อวยพรชัยสกุล
3. นายพงศ์ศักดิ์ อนรรักษ์
4. นางสาวรดา ตันติสุนทร
5. นายวัชรินทร์ ด้วงสังข์

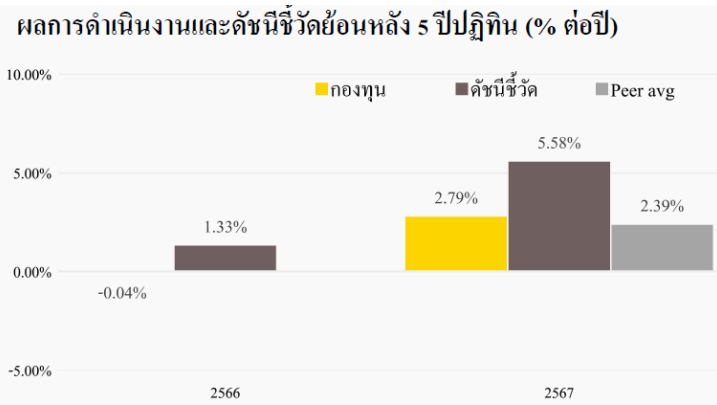
(3) การเปิดเผยข้อมูลการถือหน่วยลงทุนเกิน 1 ใน 3 ณ วันที่ 28 กุมภาพันธ์ 2568

ไม่มีการถือหน่วยลงทุนเกิน 1 ใน 3 ของบุคคลใดบุคคลหนึ่ง

ผู้ถือหน่วยลงทุนสามารถตรวจสอบข้อมูลสัดส่วนการถือหน่วยลงทุนโดยตรงได้ที่ www.krungsriasset.com

(4) อัตราส่วนหมุนเวียนการลงทุนของกองทุน (portfolio turnover ratio) ในรอบระยะเวลาที่ผ่านมา 0 เท่า

(5) ผลการดำเนินงานและข้อมูลการลงทุนของกองทุน KF1MILD-I (ข้อมูล ณ วันที่ 28/02/2025)



* ในปีที่กองทุนจัดตั้ง ผลการดำเนินงานจะแสดงตั้งแต่วันที่จัดตั้งจนถึงสิ้นปีปฏิทิน

	YTD	3 เดือน	6 เดือน	1 ปี *
กองทุน	0.57	-0.73	0.47	1.78
ดัชนีชี้วัด	-0.82	-1.27	0.69	4.22
ค่าเฉลี่ยในกลุ่มเดียวกัน	-0.45	-1.00	0.30	1.37
ความผันผวนกองทุน	3.26	3.48	3.14	3.49
ความผันผวนดัชนีชี้วัด	2.75	2.73	2.48	2.61
	3 ปี *	5 ปี *	10 ปี *	ตั้งแต่จัดตั้ง
กองทุน	N/A	N/A	N/A	2.78
ดัชนีชี้วัด	N/A	N/A	N/A	5.16
ค่าเฉลี่ยในกลุ่มเดียวกัน	N/A	N/A	N/A	N/A
ความผันผวนกองทุน	N/A	N/A	N/A	3.27
ความผันผวนดัชนีชี้วัด	N/A	N/A	N/A	2.56

* ผลตอบแทนที่อายุเกินหนึ่งปีจะแสดงเป็นผลตอบแทนต่อปี
ค่าเฉลี่ยในกลุ่มเดียวกันตามกลุ่ม Conservative Allocation

ตราสารหนี้ - ทรัพย์สินที่ลงทุน 5 อันดับแรก

Holding	% NAV
กองทุนเปิดกรุงศรี โกลบอลคอลเล็กทีฟไสมาร์ทอินคัม	32.05
กองทุนเปิดกรุงศรีแอสทีฟตราสารหนี้-ผู้ลงทุนสถาบัน	16.91
กองทุนเปิดกรุงศรีสมาพันธ์ตราสารหนี้-ผู้ลงทุนสถาบัน	15.66
กองทุนเปิดกรุงศรีตราสารเงิน-สะสมมูลค่า	1.33

ตราสารทุน - ทรัพย์สินที่ลงทุน 5 อันดับแรก

Holding	% NAV
กองทุนเปิดกรุงศรีเวสต์ค็อกวิคตินเด็กซ์-ผู้ลงทุนสถาบัน	7.92
กองทุนเปิดกรุงศรีหุ้น โคนามิค	5.59
กองทุนเปิดกรุงศรี Global Unconstrained Equity-ผู้ลงทุนสถาบัน	3.84
กองทุนเปิดกรุงศรียูเอสค็อกวิคตินเด็กซ์เฮดจ์ออฟเอ็กซ์-ผู้ลงทุนสถาบัน	3.39
กองทุนเปิดกรุงศรี โกลบอลเบรนต์ค็อกวิคตินผู้ลงทุนสถาบัน	2.96

ข้อมูลกองทุนหลัก ณ 28 กุมภาพันธ์ 2568

สัดส่วนประเภททรัพย์สินที่ลงทุน (% NAV)

กองทุนเปิดกรุงศรี The One Mild-ผู้ลงทุนสถาบัน	96.91
ทรัพย์สินอื่น	3.27
หนี้สินอื่น	-0.18

การจัดสรรการลงทุนในกลุ่มอุตสาหกรรม

(% NAV)

หมวดหน่วยลงทุน	98.79
----------------	-------

ข้อมูลกองทุนหลัก ณ 28 กุมภาพันธ์ 2568