



krungsri  
Asset  
Management

A member of MUFG

# รายงานประจำปีแรก 2569

รอบระยะเวลาตั้งแต่วันที่ 1 ตุลาคม 2568 – 31 มีนาคม 2569

กองทุนรวม

KF-SINCOME-FX

กองทุนเปิดกรุงศรีโกลบอลสมาร์ตอินคัมเอฟเอ็กซ์

Krungsri Global Smart Income FX Fund

กองทุนนี้มีการแบ่งชนิดหน่วยลงทุนเป็น 4 ชนิด ได้แก่

1. หน่วยลงทุนชนิดสะสมมูลค่า :

กองทุนเปิดกรุงศรีโกลบอลสมาร์ตอินคัมเอฟเอ็กซ์-สะสมมูลค่า (KF-SINCOME-FX-A)

2. หน่วยลงทุนชนิดผู้ลงทุนสถาบัน :

กองทุนเปิดกรุงศรีโกลบอลสมาร์ตอินคัมเอฟเอ็กซ์-ผู้ลงทุนสถาบัน (KF-SINCOME-FX-I)

3. หน่วยลงทุนชนิดรับซื้อคืนอัตโนมัติ :

กองทุนเปิดกรุงศรีโกลบอลสมาร์ตอินคัมเอฟเอ็กซ์-รับซื้อคืนอัตโนมัติ (KF-SINCOME-FX-R)

4. หน่วยลงทุนชนิดผู้ลงทุนกลุ่ม :

กองทุนเปิดกรุงศรีโกลบอลสมาร์ตอินคัมเอฟเอ็กซ์-ผู้ลงทุนกลุ่ม (KF-SINCOME-FX-C)

**Krungsri Asset Management Co., Ltd.**

1<sup>st</sup>-2<sup>nd</sup> Zone A, 12<sup>th</sup>, 18<sup>th</sup> Zone B Floor,  
Ploenchit Tower, 898 Ploenchit Road,  
Bangkok 10330 Thailand  
T +66 (0) 2657 5757 F +66 (0) 2657 5777  
www.krungsriasset.com

**บริษัทหลักทรัพย์จัดการกองทุน กรุงศรี จำกัด**

ชั้น 1-2 โซนเอ ชั้น 12 ชั้น 18 โซนบี  
อาคารเพลินจิตทาวเวอร์ 898 ถนนเพลินจิต แขวงลุมพินี  
เขตปทุมวัน กรุงเทพฯ 10330  
โทรศัพท์ +66 (0) 2657 5757 โทรสาร +66 (0) 2657 5777  
www.krungsriasset.com

บริษัทหลักทรัพย์จัดการกองทุน กรุงศรี จำกัด

## รายงานประจำปีแรก 2569

### กองทุนเปิดกรุงศรีโกลบอลสมาร์ทอินแคมเอฟเอ็กซ์

- สารบัญที่จัดการ 3
- รายงานผู้ดูแลผลประโยชน์ 4
- งบแสดงฐานะการเงิน งบกำไรขาดทุนเบ็ดเสร็จ และงบประกอบรายละเอียดเงินลงทุน 5
- รายละเอียดเงินลงทุน การกู้ยืมเงิน และการก่อภาระผูกพันของกองทุนรวม 9
- ค่าใช้จ่ายที่เรียกเก็บจากกองทุนรวม 12
- ผลการดำเนินงาน 13
- ข้อมูลอื่นๆ ที่ผู้ถือหน่วยลงทุนควรทราบ 17
  - รายงานบุคคลที่เกี่ยวข้องที่มีการทำธุรกรรมในรอบเวลาที่ผ่านมา
  - การรับผลประโยชน์ตอบแทนเนื่องจากการใช้บริการบุคคลอื่นๆ
  - รายชื่อผู้จัดการกองทุน
  - การเปิดเผยข้อมูลการถือหน่วยลงทุนเกิน 1 ใน 3
  - อัตราส่วนหมุนเวียนการลงทุนของกองทุน
  - ข้อมูลการลงทุน และผลการดำเนินงานของกองทุนหลัก

## สารบริษัทจัดการ

เรียน ผู้ถือหุ้นหน่วยลงทุน

บริษัทหลักทรัพย์จัดการกองทุน กรุงศรี จำกัด (บริษัทฯ) ขอส่งรายงานสำหรับรอบระยะเวลา 6 เดือน ของกองทุนเปิดกรุงศรี โกลบอลสมาร์ทอินแคมเอฟเอ็กซ์ (KF-SINCOME-FX) ตั้งแต่วันที่ 1 ตุลาคม 2568 ถึงวันที่ 31 มีนาคม 2569 มายังผู้ถือหุ้นหน่วยลงทุน โดยมีรายละเอียดดังนี้

### ผลการดำเนินงาน

กองทุนเปิดกรุงศรีโกลบอลสมาร์ทอินแคมเอฟเอ็กซ์ มีมูลค่าทรัพย์สินสุทธิ ณ วันที่ 31 มีนาคม 2569 ซึ่งแบ่งตามชนิดหน่วยลงทุน ดังนี้

- KF-SINCOME-FX-A จำนวน 5,587.73 ล้านบาท คิดเป็นมูลค่าทรัพย์สินสุทธิต่อหน่วยลงทุน 10.8995 บาท
- KF-SINCOME-FX-R จำนวน 401.50 ล้านบาท คิดเป็นมูลค่าทรัพย์สินสุทธิต่อหน่วยลงทุน 10.8994 บาท
- KF-SINCOME-FX-I จำนวน 62.32 ล้านบาท คิดเป็นมูลค่าทรัพย์สินสุทธิต่อหน่วยลงทุน 10.8998 บาท
- KF-SINCOME-FX-C จำนวน 3.35 ล้านบาท คิดเป็นมูลค่าทรัพย์สินสุทธิต่อหน่วยลงทุน 10.9248 บาท

และมีผลการดำเนินงานย้อนหลัง 6 เดือน โดยแบ่งตามชนิดหน่วยลงทุน ได้แก่

- KF-SINCOME-FX-A เพิ่มขึ้นร้อยละ 2.74 ใกล้เคียงกับเกณฑ์มาตรฐานการวัดผลการดำเนินงาน ที่เพิ่มขึ้นร้อยละ 3.22
- KF-SINCOME-FX-R เพิ่มขึ้นร้อยละ 2.74 ใกล้เคียงกับเกณฑ์มาตรฐานการวัดผลการดำเนินงาน ที่เพิ่มขึ้นร้อยละ 3.22
- KF-SINCOME-FX-I เพิ่มขึ้นร้อยละ 2.74 ใกล้เคียงกับเกณฑ์มาตรฐานการวัดผลการดำเนินงาน ที่เพิ่มขึ้นร้อยละ 3.22
- KF-SINCOME-FX-C เพิ่มขึ้นร้อยละ 2.82 ใกล้เคียงกับเกณฑ์มาตรฐานการวัดผลการดำเนินงาน ที่เพิ่มขึ้นร้อยละ 3.22

### ภาวะการลงทุนในช่วงที่ผ่านมา

ในรอบครึ่งปีบัญชีที่ผ่านมา ธนาคารกลางสหรัฐฯ (Fed) ได้ตัดสินใจลดอัตราดอกเบี้ยนโยบายสองครั้งในเดือนตุลาคม และเดือนธันวาคม ครั้งละ 0.25% ผู้ลดอัตราดอกเบี้ยนโยบายที่ระดับ 3.50% - 3.75% จากตลาดแรงงานที่อ่อนแอลงรวมถึงเงินเฟ้อที่ชะลอตัว การกระจายการลงทุนในหลายสินทรัพย์ เช่น Agency MBS ตราสารหนี้ภาคเอกชนระดับลงทุนได้ และพันธบัตรภาครัฐ ช่วยเพิ่มเสถียรภาพของพอร์ต ภายใต้โครงสร้างที่เน้นคุณภาพสินทรัพย์สูงและสภาพคล่องสูง ทำให้กองทุนหลักสามารถรับประโยชน์จากการปรับตัวลดลงของอัตราดอกเบี้ยโลก ขณะที่ตราสารตลาดเกิดใหม่บางส่วนยังสร้างผลตอบแทนจากระดับผลตอบแทนที่สูง และช่วยกระจายความเสี่ยง ต่อพอร์ตลงทุนโดยรวม อย่างไรก็ตาม ช่วงเวลาดังกล่าวยังเผชิญแรงกดดันจากความไม่แน่นอนด้านภูมิรัฐศาสตร์ ซึ่งทำให้เครดิตสเปรด (Credit Spread) ของตราสารหนี้ภาคเอกชนทั้ง Investment grade (IG) และ High Yield (HY) ปรับกว้างขึ้น ส่งผลเชิงลบต่อมูลค่าตราสารเครดิตและสินทรัพย์เสี่ยงบางส่วน นอกจากนี้ การเคลื่อนไหวของค่าเงินในประเทศพัฒนาแล้วบางสกุล รวมถึงการปรับขึ้นของอัตราผลตอบแทนพันธบัตรบางประเทศในตลาดเกิดใหม่ ได้ลดทอนผลตอบแทนในบางช่วงเวลา ส่งผลให้ผลตอบแทนของกองทุนหลักมีความผันผวนระยะสั้น แม้ภาพรวมยังได้รับแรงหนุนจากรายได้ดอกเบี้ยและการบริหารอายุเฉลี่ยของกองทุนในเชิงรุกก็ตาม

ข้อมูลล่าสุด กองทุนหลักมีการลงทุนใน Agency MBS 36% ตราสารหนี้ที่มีสภาพคล่องสูงและเงินสด 12% ตราสารหนี้ที่เกี่ยวข้องกับภาครัฐบาล 13% ตราสารหนี้ภาคเอกชนระดับลงทุนได้ 12% ตราสารหนี้ High Yield 5% Non-agency MBS 3% และมีสถานะชอร์ตตราสารหนี้ในสหภาพยุโรป

### แนวโน้มการลงทุน

แนวโน้มการลงทุนยังคงขึ้นอยู่กับการปรับนโยบายการเงินโลกเป็นหลัก การปรับลดอัตราดอกเบี้ยของธนาคารกลาง หรือชะลอการปรับขึ้นอัตราดอกเบี้ยในบางประเทศ ยังเป็นปัจจัยสนับสนุนตราสารหนี้ โดยเฉพาะช่วงอายุพันธบัตรระยะสั้นถึงกลางที่ให้ความน่าสนใจ กองทุนหลักยังคงเน้นกลยุทธ์ลงทุนบนตราสารที่มีคุณภาพและสภาพคล่องสูง เช่น Agency MBS และตราสารเครดิตคุณภาพดี รวมถึงการลงทุนในตลาดเกิดใหม่เพื่อสร้างผลตอบแทนจากดอกเบี้ยและการกระจายความเสี่ยง ทั้งนี้ ความผันผวนจากเศรษฐกิจโลก ค่าเงินและเครดิตสเปรดยังคงเป็นความเสี่ยงหลักที่ต้องติดตาม ซึ่ง ณ ปัจจุบัน ตราสารภาครัฐค่อนข้างให้ผลตอบแทนเทียบกับความเสี่ยงที่ค่อนข้างดีเมื่อเทียบกับตราสาร HY โดยรวมมุมมองยังเป็นบวกอย่างระมัดระวังต่อสินทรัพย์ตราสารหนี้โลกในช่วงถัดไป

บริษัทฯ ใคร่ขอขอบพระคุณท่านผู้ถือหุ้นหน่วยลงทุนที่ได้มอบความไว้วางใจให้บริษัทฯ เป็นผู้บริหารเงินลงทุนของท่าน ทั้งนี้ บริษัทฯ จะพิจารณาดำเนินนโยบายการลงทุนที่เหมาะสมกับสถานการณ์ด้วยความระมัดระวัง และคำนึงถึงผลประโยชน์สูงสุดของผู้ถือหุ้นหน่วยลงทุนเป็นสำคัญ

บริษัทหลักทรัพย์จัดการกองทุน กรุงศรี จำกัด



## รายงานของผู้ดูแลผลประโยชน์

เรียน ผู้ถือหุ้นหน่วยลงทุน  
กองทุนเปิดกรุงศรีโกลบอลสมาร์ทอินคัมเอฟเอ็กซ์

ตามที่ธนาคารสแตนดาร์ดชาร์เตอร์ด (ไทย) จำกัด (มหาชน) (“ธนาคาร”) ในฐานะผู้ดูแลผลประโยชน์ กองทุนเปิดกรุงศรีโกลบอลสมาร์ทอินคัมเอฟเอ็กซ์ (“กองทุน”) ได้ปฏิบัติหน้าที่เป็นผู้ดูแลผลประโยชน์ของกองทุน ซึ่งบริหารและจัดการโดยบริษัทหลักทรัพย์จัดการกองทุน กรุงศรี จำกัด สำหรับรอบระยะเวลาตั้งแต่วันที่ 1 ตุลาคม 2568 ถึง วันที่ 31 มีนาคม 2569

ธนาคาร เห็นว่าสำหรับรอบระยะเวลาดังกล่าว บริษัทหลักทรัพย์จัดการกองทุน กรุงศรี จำกัด ได้บริหารจัดการกองทุนโดยในสาระสำคัญเป็นไปตามโครงการจัดการกองทุน ซึ่งได้รับอนุมัติจากสำนักงานคณะกรรมการกำกับหลักทรัพย์และตลาดหลักทรัพย์ ตลอดจนข้อผูกพันที่ทำไว้กับผู้ถือหุ้นหน่วยลงทุนภายใต้พระราชบัญญัติหลักทรัพย์และตลาดหลักทรัพย์ พ.ศ. 2535

ธนาคารสแตนดาร์ดชาร์เตอร์ด (ไทย) จำกัด (มหาชน)

(นางสาวจันทนา พัด ตั้งจิตนบ)

ผู้ช่วยผู้อำนวยการบริการกองทุน

ฝ่ายปฏิบัติการบริการหลักทรัพย์สายงานพัฒนาและปฏิรูป เทคโนโลยี และปฏิบัติการ

ธนาคารสแตนดาร์ดชาร์เตอร์ด (ไทย) จำกัด (มหาชน)

10 เมษายน 2569

โทรศัพท์ 02-106-1475

กรุณาติดต่อ คุณจิระประภา ชงไชย [N](#)

กองทุนเปิดกรุงศรี โกลบอลสมาร์ทอินแคมเอฟเอ็กซ์

งบแสดงฐานะการเงิน

ณ 31 มีนาคม 2569

|  | Unaudited<br>(บาท)      |
|--|-------------------------|
| สินทรัพย์  |                         |
| เงินลงทุนตามราคายุติธรรม (ราคาทุน 5,430,928,163.31 บาท)            | 6,055,310,723.82        |
| เงินฝากธนาคาร  | 5,723,953.48            |
| ลูกหนี้  |                         |
| จากดอกเบี้ย  | 118,126.68              |
| จากการขายเงินลงทุน   | 70,283,825.04           |
| จากการขายหน่วยลงทุน  | 1,544,697.62            |
| รวมสินทรัพย์   | <u>6,132,981,326.64</u> |
| หนี้สิน  |                         |
| เจ้าหนี้จากสัญญาอนุพันธ์   | 87,080.99               |
| เจ้าหนี้   |                         |
| จากการรับซื้อคืนหน่วยลงทุน   | 72,661,197.16           |
| ค่าธรรมเนียมสับเปลี่ยนหน่วยลงทุน                                   | 139,196.53              |
| ค่าใช้จ่ายค้างจ่าย   | 5,050,565.11            |
| ภาษีเงินได้ค้างจ่าย  | 17,719.00               |
| หนี้สินอื่น  | 128,530.38              |
| รวมหนี้สิน   | <u>78,084,289.17</u>    |
| สินทรัพย์สุทธิ   | <u>6,054,897,037.47</u> |
| สินทรัพย์สุทธิ:  |                         |
| หน่วยลงทุนจดทะเบียน 10,000 ล้านหน่วย มูลค่าที่ตราไว้หน่วยละ 10 บาท |                         |
| ทุนที่ได้รับจากผู้ถือหน่วยลงทุน                                    | 5,555,178,738.24        |
| กำไรสะสม   | 248,712,434.45          |
| บัญชีปรับสมดุล   | 251,005,864.78          |
| สินทรัพย์สุทธิ   | <u>6,054,897,037.47</u> |
| ชนิดสะสมมูลค่า (KF-SINCOME-FX-A)                                   |                         |
| สินทรัพย์สุทธิ   | 5,587,726,940.56        |
| หน่วยลงทุนที่ออกจำหน่ายแล้ว ณ วันสิ้นปี (หน่วย)                    | 512,657,113.2472        |
| สินทรัพย์สุทธิต่อหน่วย   | 10.8995                 |
| ชนิดผู้ลงทุนสถาบัน (KF-SINCOME-FX-I)                               |                         |
| สินทรัพย์สุทธิ   | 62,322,935.40           |
| หน่วยลงทุนที่ออกจำหน่ายแล้ว ณ วันสิ้นปี (หน่วย)                    | 5,717,790.0941          |
| สินทรัพย์สุทธิต่อหน่วย   | 10.8998                 |

กองทุนเปิดกรุงศรี โกลบอลสมาร์ทอินแคมเอฟเอ็กซ์

งบแสดงฐานะการเงิน

ณ 31 มีนาคม 2569

|   | Unaudited<br>(บาท) |
|---|--------------------|
| ชนิดรับซื้อคืนหน่วยลงทุนอัตโนมัติ (KF-SINCOME-FX-R) |                    |
| สินทรัพย์สุทธิ                                      | 401,500,720.97     |
| หน่วยลงทุนที่ออกจำหน่ายแล้ว ณ วันสิ้นปี (หน่วย)     | 36,836,654.9248    |
| สินทรัพย์สุทธิต่อหน่วย                              | 10.8994            |
| ชนิดผู้ลงทุนกลุ่ม (KF-SINCOME-FX-C)                 |                    |
| สินทรัพย์สุทธิ                                      | 3,346,440.54       |
| หน่วยลงทุนที่ออกจำหน่ายแล้ว ณ วันสิ้นปี (หน่วย)     | 306,315.5576       |
| สินทรัพย์สุทธิต่อหน่วย                              | 10.9248            |

กองทุนเปิดกรุงศรี โกลบอลสมาร์ทอินแคมเอฟเอ็กซ์  
งบกำไรขาดทุนเบ็ดเสร็จ  
สำหรับงวดบัญชีสิ้นสุดวันที่ 31 มีนาคม 2569

|  | Unaudited<br>(บาท) |
|--|--------------------|
| รายได้จากการลงทุน  |                    |
| รายได้ดอกเบี้ย   | 309,210.57         |
| รวมรายได้  | 309,210.57         |
| ค่าใช้จ่าย   |                    |
| ค่าธรรมเนียมการจัดการ  | 27,556,708.04      |
| ค่าธรรมเนียมผู้ดูแลผลประโยชน์  | 734,915.41         |
| ค่าธรรมเนียมนายทะเบียน   | 2,098,183.12       |
| ค่าธรรมเนียมวิชาชีพ  | 34,903.96          |
| รวมค่าใช้จ่าย  | 30,424,710.53      |
| รายได้จากการลงทุนสุทธิ   | (30,115,499.96)    |
| รายการกำไร (ขาดทุน) สุทธิจากเงินลงทุน                                    |                    |
| รายการกำไร(ขาดทุน)สุทธิที่เกิดขึ้นจากเงินลงทุน                           | 197,714,422.17     |
| รายการกำไร(ขาดทุน)สุทธิที่ยังไม่เกิดขึ้นจากเงินลงทุน                     | (67,402,713.70)    |
| รายการกำไร(ขาดทุน)สุทธิที่ยังไม่เกิดขึ้นจากสัญญาอนุพันธ์                 | (87,080.99)        |
| รายการกำไร(ขาดทุน)สุทธิจากอัตราแลกเปลี่ยนเงินตราต่างประเทศ               | 89,980,243.60      |
| รวมรายการกำไร(ขาดทุน)สุทธิจากเงินลงทุนที่เกิดขึ้นและยังไม่มีเกิดขึ้น     | 220,204,871.08     |
| หัก ภาษีเงินได้  | (46,381.58)        |
| การเพิ่มขึ้นในสินทรัพย์สุทธิจากการดำเนินงานหลังหักภาษีเงินได้            | 190,042,989.54     |
| การเพิ่มขึ้นในสินทรัพย์สุทธิจากการดำเนินงานแยกตามชนิดหน่วยลงทุน มีดังนี้ |                    |
| ชนิดสะสมมูลค่า (KF-SINCOME-FX-A)   | 175,391,954.11     |
| ชนิดผู้ลงทุนสถาบัน (KF-SINCOME-FX-I)                                     | 2,894,060.58       |
| ชนิดรับซื้อคืนหน่วยลงทุนอัตโนมัติ (KF-SINCOME-FX-R)                      | 11,665,053.28      |
| ชนิดผู้ลงทุนกลุ่ม (KF-SINCOME-FX-C)                                      | 91,921.57          |
| รวม  | 190,042,989.54     |

กองทุนเปิดกรุงศรี โกลบอลสมาร์ทอินแคมเอฟเอ็กซ์

งบประกอบรายละเอียดเงินลงทุน

ณ 31 มีนาคม 2569

การแสดงรายละเอียดเงินลงทุนใช้การจัดกลุ่มตามประเภทของเงินลงทุนและประเภทของอุตสาหกรรม

| ประเภทเงินลงทุน/ผู้ออกตราสาร/ผู้ออกหลักทรัพย์ | หมายเลขตราสาร | อัตรา<br>ดอกเบี้ย<br>(%) | วันครบอายุ  | เงินต้น (บาท) /<br>จำนวนหุ้น | มูลค่ายุติธรรม<br>(บาท) | Unaudited<br>ร้อยละของ<br>มูลค่าเงิน<br>ลงทุน |
|---|---------------|--------------------------|-------------|------------------------------|-------------------------|---|
| หลักทรัพย์ในประเทศ                            |               |                          |             |                              |                         |   |
| เงินฝากออมทรัพย์                              |               |                          |             |                              |                         |   |
| บมจ.ธ.ยูโอบี                                  |               | 0.500000                 | เมื่อทวงถาม | 24,508,798.84                | 24,508,798.84           | 0.40  |
| หลักทรัพย์ต่างประเทศ                          |               |                          |             |                              |                         |   |
| เงินฝากออมทรัพย์                              |               |                          |             |                              |                         |   |
| Standard Chartered Bank-Singapore             |               |                          | เมื่อทวงถาม | 68,192,711.73                | 68,192,711.73           | 1.13  |
| จำนวนเงิน 2,073,357.00 USD                    |               |                          |             |                              |                         |   |
| หน่วยลงทุน                                    |               |                          |             |                              |                         |   |
| PIMCO GIS Income Fund                         | PIMINIA       |                          |             | 5,338,226,652.74             | 5,962,609,213.25        | 98.47   |
| จำนวน 9,128,369.877000 หน่วย                  |               |                          |             |                              |                         |   |
| มูลค่าหน่วยละ 19.8600 USD                     |               |                          |             |                              |                         |   |
| รวมเป็นเงิน 181,289,425.76 USD                |               |                          |             |                              |                         |   |
|   |               |                          |             |                              | 6,055,310,723.82        | 100.00  |

## กองทุนเปิดกรุงศรีโกลบอลสมาร์ทอินแคมเอฟเอ็กซ์

รายละเอียดการลงทุน ณ 31 มีนาคม 2569

|  | มูลค่าตามราคาตลาด       | % NAV         |
|--|-------------------------|---------------|
| <b>หลักทรัพย์หรือทรัพย์สินในประเทศ</b>                             | <b>30,350,879.00</b>    | <b>0.50</b>   |
| เงินฝากธนาคาร  |                         |               |
| FITCH_TH-LONG  |                         |               |
| Rate AAA   | 24,626,730.29           | 0.41          |
| Rate A-  | 5,724,148.71            | 0.09          |
| <b>หลักทรัพย์หรือทรัพย์สินต่างประเทศ</b>                           | <b>6,030,801,924.98</b> | <b>99.61</b>  |
| หน่วยลงทุน   |                         |               |
| ไม่จดทะเบียนในตลาดหลักทรัพย์                                       | 5,962,609,213.25        | 98.48         |
| เงินฝากธนาคาร  |                         |               |
| FITCH-LONG   |                         |               |
| Rate AA-   | 68,192,711.73           | 1.13          |
| <b>สัญญาซื้อขายล่วงหน้า</b>  | <b>(87,080.99)</b>      | <b>0.00</b>   |
| สัญญาที่อ้างอิงกับอัตราแลกเปลี่ยน-สัญญาแลกเปลี่ยนเงินตราต่างประเทศ |                         |               |
| FITCH-LONG   |                         |               |
| Rate AA-   | (87,080.99)             | 0.00          |
| <b>อื่นๆ</b>   | <b>(6,168,685.52)</b>   | <b>(0.11)</b> |
| ลูกหนี้  | 107,828,522.66          | 1.78          |
| เจ้าหนี้   | (108,946,643.07)        | (1.81)        |
| ค่าใช้จ่ายค้างจ่าย   | (5,050,565.11)          | (0.08)        |
| <b>มูลค่าทรัพย์สินสุทธิ</b>  | <b>6,054,897,037.47</b> | <b>100.00</b> |

## กองทุนเปิดกรุงศรีโกลบอลสมาร์ทอินแคมเอฟเอ็กซ์

รายละเอียดการลงทุนในสัญญาซื้อขายล่วงหน้า ณ 31 มีนาคม 2569

| ประเภทสัญญา                       | คู่สัญญา        | วัตถุประสงค์      | มูลค่าสัญญา<br>(Notional Amount) | % NAV    | วันครบ<br>กำหนด | กำไร/ขาดทุน<br>(net gain/loss) |
|-----------------------------------|-----------------|-------------------|----------------------------------|----------|-----------------|--------------------------------|
| สัญญาที่อ้างอิงกับอัตราแลกเปลี่ยน |                 |                   |                                  |          |                 |                                |
| สัญญาฟอร์เวิร์ด                   | บมจ.ท.ศรีอยุธยา | ป้องกันความเสี่ยง | 68,105,630.74                    | (0.0014) | 1 เม.ย. 2569    | (87,080.99)                    |

คำอธิบายการจัดอันดับตราสารของสถาบันจัดอันดับความน่าเชื่อถือ

• ตราสารหนี้ระยะกลางและระยะยาว

| Moody's | S&P  | TRIS | Fitch | คำอธิบาย   |                                   |
|---------|------|------|-------|--|-----------------------------------|
| Aaa     | AAA  | AAA  | AAA   | ความน่าเชื่อถือสูงที่สุด และมีความเสี่ยงต่ำที่สุด  | ระดับการลงทุน (investment grade)  |
| Aa1     | AA+  | AA+  | AA+   | ความน่าเชื่อถือสูงมาก และมีความเสี่ยงต่ำมาก  |                                   |
| Aa2     | AA   | AA   | AA    |  |                                   |
| Aa3     | AA-  | AA-  | AA-   |  |                                   |
| A1      | A+   | A+   | A+    | ความน่าเชื่อถือสูง และมีความเสี่ยงต่ำ  |                                   |
| A2      | A    | A    | A     |  |                                   |
| A3      | A-   | A-   | A-    |  |                                   |
| Baa1    | BBB+ | BBB+ | BBB+  | ความน่าเชื่อถืออยู่ในเกณฑ์พอใช้  |                                   |
| Baa2    | BBB  | BBB  | BBB   |  |                                   |
| Baa3    | BBB- | BBB- | BBB-  |  |                                   |
| Ba1     | BB+  | BB+  | BB+   | ความน่าเชื่อถือต่ำกว่าระดับปานกลาง   | ระดับเก็งกำไร (speculative grade) |
| Ba2     | BB   | BB   | BB    |  |                                   |
| Ba3     | BB-  | BB-  | BB-   |  |                                   |
| B1      | B+   | B+   | B+    | ความน่าเชื่อถืออยู่ในเกณฑ์ต่ำมาก   |                                   |
| B2      | B    | B    | B     |  |                                   |
| B3      | B-   | B-   | B-    |  |                                   |
| Caa1    | CCC+ | C+   | CCC   | มีความเสี่ยงในการผิดนัดชำระหนี้สูงที่สุด   |                                   |
| Caa2    | CCC  |      |       |  |                                   |
| Caa3    | CCC- |      |       |  |                                   |
| Ca      | CC   | C    | CC    |  |                                   |
|         | C    | C-   | C     |  |                                   |
| C       | SD   | RD   | RD    | อยู่ในสภาวะผิดนัดชำระหนี้ โดยผู้ออกตราสารหนี้ไม่สามารถชำระดอกเบี้ยและคืนเงินต้นได้ตามกำหนด |                                   |
|         | D    | D    | D     |  |                                   |

• ตราสารหนี้ระยะสั้น

| Moody's | S&P | TRIS | Fitch | คำอธิบาย   |
|---------|-----|------|-------|--|
| P-1     | A-1 | T1   | F1    | ผู้ออกตราสารหนี้มีสถานะทั้งทางด้านการตลาดและการเงินที่แข็งแกร่งในระดับดีมาก มีสภาพคล่องที่ดีมาก และนักลงทุนจะได้รับความคุ้มครองจากการผิดนัดชำระหนี้ที่ต่ำกว่าอันดับเครดิตในระดับอื่น |
| P-2     | A-2 | T2   | F2    | ผู้ออกตราสารหนี้มีสถานะทั้งทางด้านการตลาดและการเงินที่แข็งแกร่งในระดับดี และมีความสามารถในการชำระหนี้ระยะสั้นในระดับที่น่าพอใจ   |
| P-3     | A-3 | T3   | F3    | ผู้ออกตราสารหนี้มีความสามารถในการชำระหนี้ระยะสั้นในระดับที่ยอมรับได้   |
|         | B   | T4   | B     | มีความสามารถในการชำระหนี้ระยะสั้นที่ค่อนข้างอ่อนแอ ผู้ออกแสดงถึงความไม่แน่นอนอย่างสูงของความสามารถในการชำระหนี้ได้ตรงตามกำหนดเวลาที่ระบุไว้  |
|         | C   |      | C     |  |
|         | D   | D    | D     | เป็นระดับที่อยู่ในสภาวะผิดนัดชำระหนี้ โดยผู้ออกตราสารหนี้ไม่สามารถชำระดอกเบี้ยและคืนเงินต้นได้ตามกำหนด   |

หมายเหตุ

- (1) เครื่องหมายบวก (+) หรือ ลบ (-) หรือเลข 1 ถึง 3 ต่อท้ายนั้น เพื่อจำแนกความแตกต่างของคุณภาพของอันดับเครดิตภายในระดับเดียวกัน
- (2) คำเสริมท้าย (tha) จะระบุไว้ต่อจากอันดับเครดิตเพื่อบอกถึงอันดับเครดิตภายในประเทศสำหรับประเทศไทย

ค่าใช้จ่ายที่เรียกเก็บจากกองทุนรวม (Fund's Direct Expenses)

กองทุนเปิดกรุงศรีโกลบอลสมาร์ทอินแคมเอฟเอ็กซ์

ตั้งแต่วันที่ 1 ตุลาคม 2568 ถึงวันที่ 31 มีนาคม 2569

| ค่าใช้จ่ายที่เรียกเก็บจากกองทุนรวม<br>(Fund's Direct Expenses) | จำนวนเงิน<br>(หน่วย: พันบาท) | ร้อยละของมูลค่า<br>ทรัพย์สิน* (ต่อปี) 1/ |
|--|------------------------------|--|
| ค่าธรรมเนียมการจัดการ (Management Fee) 2/                      | 27,556.71                    | 0.8560                                   |
| ค่าธรรมเนียมผู้ดูแลผลประโยชน์ (Trustee Fee) 3/                 | 734.92                       | 0.0228                                   |
| ค่าธรรมเนียมนายทะเบียน (Registrar Fee)                         | 2,098.18                     | 0.1605                                   |
| ค่าที่ปรึกษาการลงทุน (Advisory Fee)                            | -                            | -  |
| ค่าธรรมเนียมสอบบัญชี (Auditing Fee)                            | 34.90                        | 0.0011                                   |
| ค่าใช้จ่ายอื่น ๆ (Others)                                      | -                            | -  |
| <b>รวมค่าใช้จ่ายทั้งหมด 4/</b>                                 | <b>30,424.71</b>             | <b>1.0404</b>                            |

หมายเหตุ

1/ ค่าธรรมเนียมและค่าใช้จ่ายที่เรียกเก็บจากกองทุนรวมข้างต้น เป็นอัตราที่รวมภาษีมูลค่าเพิ่มหรือภาษีธุรกิจเฉพาะหรือภาษีอื่นใดแล้ว

2/ สำหรับหน่วยลงทุนชนิดผู้ลงทุนกลุ่มเรียกเก็บค่าธรรมเนียมการจัดการในอัตราร้อยละ 0.6420

3/ ปัจจุบันเรียกเก็บค่าธรรมเนียมผู้ดูแลผลประโยชน์ในอัตราร้อยละ 0.0214 โดยมีผลตั้งแต่วันที่ 1 ตุลาคม 2568 เป็นต้นไป

4/ ไม่รวมค่านายหน้าซื้อขายหลักทรัพย์ และค่าธรรมเนียมต่าง ๆ ที่เกิดขึ้นจากการซื้อขายหลักทรัพย์

สำหรับหน่วยลงทุนชนิดผู้ลงทุนกลุ่ม ค่าใช้จ่ายทั้งหมดที่เรียกเก็บเป็นอัตราร้อยละ 0.8264

ผลการดำเนินงานของกองทุนเปิดกรุงศรีโกลบอลสมาร์ทอินคัมเอฟเอ็กซ์-สะสมมูลค่า

| ผลการดำเนินงาน<br>สิ้นสุด ณ วันที่<br>31 มีนาคม 2569 | % ตามช่วงเวลา   |                     |                     | % ต่อปี          |                  |                  |                   | นับจากวันเริ่ม<br>โครงการ<br>(18 ตุลาคม 2566) |
|--|-----------------|---------------------|---------------------|------------------|------------------|------------------|-------------------|---|
|  | Year to<br>Date | ย้อนหลัง<br>3 เดือน | ย้อนหลัง<br>6 เดือน | ย้อนหลัง<br>1 ปี | ย้อนหลัง<br>3 ปี | ย้อนหลัง<br>5 ปี | ย้อนหลัง<br>10 ปี |   |
| KF-SINCOME-FX-A                                      | +3.26%          | +3.26%              | +2.74%              | +2.01%           | N/A              | N/A              | N/A               | +3.58%  |
| ดัชนีชี้วัด (Benchmark)*                             | +3.50%          | +3.50%              | +3.22%              | +2.98%           | N/A              | N/A              | N/A               | +4.71%  |
| ความผันผวนของผลการดำเนินงาน                          | +9.65%          | +9.65%              | +8.12%              | +8.53%           | N/A              | N/A              | N/A               | +8.68%  |
| ความผันผวนของดัชนีชี้วัด                             | +8.89%          | +8.89%              | +8.23%              | +8.72%           | N/A              | N/A              | N/A               | +8.15%  |

หมายเหตุ : \* ดัชนีชี้วัด (Benchmark) คือ

ผลการดำเนินงานของกองทุนหลัก สัดส่วน 100.00% ปรับด้วยอัตราแลกเปลี่ยนเพื่อเทียบเท่ากับค่าสกุลเงินบาท ณ วันที่คำนวณผลตอบแทน

\*\* ผลตอบแทนที่มีอายุเกินหนึ่งปีจะแสดงเป็นผลตอบแทนต่อปี

เอกสารการวัดผลการดำเนินงานของกองทุนรวมฉบับนี้ ได้จัดทำตามมาตรฐานการวัดผลดำเนินงานของ  
กองทุนรวมของสมาคมบริษัทจัดการลงทุน

ผลการดำเนินงานของกองทุนเปิดกรุงศรีโกลบอลสมาร์ทอินแคมเอฟเอ็กซ์-ผู้ลงทุนสถาบัน

| ผลการดำเนินงาน<br>สิ้นสุด ณ วันที่<br>31 มีนาคม 2569 | % ตามช่วงเวลา   |                     |                     | % ต่อปี          |                  |                  |                   | นับจากวันเริ่ม<br>โครงการ<br>(8 มีนาคม 2567) |
|--|-----------------|---------------------|---------------------|------------------|------------------|------------------|-------------------|--|
|  | Year to<br>Date | ย้อนหลัง<br>3 เดือน | ย้อนหลัง<br>6 เดือน | ย้อนหลัง<br>1 ปี | ย้อนหลัง<br>3 ปี | ย้อนหลัง<br>5 ปี | ย้อนหลัง<br>10 ปี |  |
| KF-SINCOME-FX-I                                      | +3.26%          | +3.26%              | +2.74%              | +2.01%           | N/A              | N/A              | N/A               | +1.87%                                       |
| ดัชนีชี้วัด (Benchmark)*                             | +3.50%          | +3.50%              | +3.22%              | +2.98%           | N/A              | N/A              | N/A               | +2.83%                                       |
| ความผันผวนของผลการดำเนินงาน                          | +9.65%          | +9.65%              | +8.12%              | +8.53%           | N/A              | N/A              | N/A               | +8.20%                                       |
| ความผันผวนของดัชนีชี้วัด                             | +8.89%          | +8.89%              | +8.23%              | +8.72%           | N/A              | N/A              | N/A               | +8.12%                                       |

หมายเหตุ : \* ดัชนีชี้วัด (Benchmark) คือ

ผลการดำเนินงานของกองทุนหลัก สัดส่วน 100.00% ปรับด้วยอัตราแลกเปลี่ยนเพื่อเทียบเท่ากับค่าสกุลเงินบาท ณ วันที่คำนวณผลตอบแทน

\*\* ผลตอบแทนที่มีอายุเกินหนึ่งปีจะแสดงผลตอบแทนต่อปี

เอกสารการวัดผลการดำเนินงานของกองทุนรวมฉบับนี้ ได้จัดทำตามมาตรฐานการวัดผลดำเนินงานของ  
กองทุนรวมของสมาคมบริษัทจัดการลงทุน

ผลการดำเนินงานของกองทุนเปิดกรุงศรีโกลบอลสมาร์ทอินค์มเอฟเอ็กซ์-รับซื้อคืนอัตโนมัติ

| ผลการดำเนินงาน<br>สิ้นสุด ณ วันที่<br>31 มีนาคม 2569 | % ตามช่วงเวลา   |                     |                     | % ต่อปี          |                  |                  |                   | นับจากวันเริ่ม<br>โครงการ<br>(18 ตุลาคม 2566) |
|--|-----------------|---------------------|---------------------|------------------|------------------|------------------|-------------------|---|
|  | Year to<br>Date | ย้อนหลัง<br>3 เดือน | ย้อนหลัง<br>6 เดือน | ย้อนหลัง<br>1 ปี | ย้อนหลัง<br>3 ปี | ย้อนหลัง<br>5 ปี | ย้อนหลัง<br>10 ปี |   |
| KF-SINCOME-FX-R                                      | +3.26%          | +3.26%              | +2.74%              | +2.01%           | N/A              | N/A              | N/A               | +3.57%  |
| ดัชนีชี้วัด (Benchmark)*                             | +3.50%          | +3.50%              | +3.22%              | +2.98%           | N/A              | N/A              | N/A               | +4.71%  |
| ความผันผวนของผลการดำเนินงาน                          | +9.65%          | +9.65%              | +8.12%              | +8.53%           | N/A              | N/A              | N/A               | +8.68%  |
| ความผันผวนของดัชนีชี้วัด                             | +8.89%          | +8.89%              | +8.23%              | +8.72%           | N/A              | N/A              | N/A               | +8.15%  |

หมายเหตุ : \* ดัชนีชี้วัด (Benchmark) คือ

ผลการดำเนินงานของกองทุนหลัก สัดส่วน 100.00% ปรับด้วยอัตราแลกเปลี่ยนเพื่อเทียบเท่ากับค่าสกุลเงินบาท ณ วันที่คำนวณผลตอบแทน

\*\* ผลตอบแทนที่มีอายุเกินหนึ่งปีจะแสดงผลตอบแทนต่อปี

เอกสารการวัดผลการดำเนินงานของกองทุนรวมฉบับนี้ ได้จัดทำตามมาตรฐานการวัดผลดำเนินงานของ  
กองทุนรวมของสมาคมบริษัทจัดการลงทุน

ผลการดำเนินงานของกองทุนเปิดกรุงศรีโกลบอลสมาร์ทอินแคมเอฟเอ็กซ์-ผู้ลงทุนกลุ่ม

| ผลการดำเนินงาน<br>สิ้นสุด ณ วันที่<br>31 มีนาคม 2569 | % ตามช่วงเวลา   |                     |                     | % ต่อปี          |                  |                  |                   | นับจากวันเริ่ม<br>โครงการ<br>(15 มกราคม 2568) |
|--|-----------------|---------------------|---------------------|------------------|------------------|------------------|-------------------|---|
|  | Year to<br>Date | ย้อนหลัง<br>3 เดือน | ย้อนหลัง<br>6 เดือน | ย้อนหลัง<br>1 ปี | ย้อนหลัง<br>3 ปี | ย้อนหลัง<br>5 ปี | ย้อนหลัง<br>10 ปี |   |
| KF-SINCOME-FX-C                                      | +3.30%          | +3.30%              | +2.82%              | +2.20%           | N/A              | N/A              | N/A               | +2.24%  |
| ดัชนีชี้วัด (Benchmark)*                             | +3.50%          | +3.50%              | +3.22%              | +2.98%           | N/A              | N/A              | N/A               | +3.87%  |
| ความผันผวนของผลการดำเนินงาน                          | +9.65%          | +9.65%              | +8.12%              | +8.53%           | N/A              | N/A              | N/A               | +8.44%  |
| ความผันผวนของดัชนีชี้วัด                             | +8.89%          | +8.89%              | +8.23%              | +8.72%           | N/A              | N/A              | N/A               | +8.70%  |

หมายเหตุ : \* ดัชนีชี้วัด (Benchmark) คือ

ผลการดำเนินงานของกองทุนหลัก สัดส่วน 100.00% ปรับด้วยอัตราแลกเปลี่ยนเพื่อเทียบเท่ากับค่าสกุลเงินบาท ณ วันที่คำนวณผลตอบแทน

\*\* ผลตอบแทนที่มีอายุเกินหนึ่งปีจะแสดงผลตอบแทนต่อปี

เอกสารการวัดผลการดำเนินงานของกองทุนรวมฉบับนี้ ได้จัดทำตามมาตรฐานการวัดผลดำเนินงานของ  
กองทุนรวมของสมาคมบริษัทจัดการลงทุน

## ข้อมูลอื่นๆ ที่ผู้ถือหน่วยลงทุนควรทราบ

(1) รายงานบุคคลที่เกี่ยวข้องที่มีการทำธุรกรรมในรอบเวลาที่ผ่านมา (วันที่ 1 ตุลาคม 2568 ถึงวันที่ 31 มีนาคม 2569)

| ชื่อกองทุน                                   | รายชื่อบุคคลที่เกี่ยวข้อง   |
|--|---|
| กองทุนเปิดกรุงศรีโกลบอลสมาร์ทอินแคมเอฟเอ็กซ์ | 1. ธนาคารกรุงศรีอยุธยา จำกัด (มหาชน)<br>2. บริษัทหลักทรัพย์จัดการกองทุน กรุงศรี จำกัด |

หมายเหตุ: ผู้ลงทุนสามารถตรวจสอบการทำธุรกรรมกับบุคคลที่เกี่ยวข้องกับกองทุนรวมได้ที่บริษัทจัดการ โดยตรง หรือที่ web site ของบริษัทหลักทรัพย์จัดการกองทุน กรุงศรี จำกัด (<http://www.krungsriasset.com>) และสำนักงานคณะกรรมการ ก.ล.ด. (<http://www.sec.or.th>)

(2) การรับผลประโยชน์ตอบแทนเนื่องจากการที่กองทุนเปิดกรุงศรีโกลบอลสมาร์ทอินแคมเอฟเอ็กซ์ ใช้บริการบุคคลอื่นๆ (soft commission)

บทวิเคราะห์ บทวิจัย รายงานสรุปสถานะตลาดการลงทุนและกลยุทธ์กองทุน เอกสารและสื่อต่างๆของกองทุน การจัดสัมมนา อบรม หรือการจัดกิจกรรม เพื่อให้ความรู้จากบริษัทผู้จัดการกองทุนหลัก หรือกิจกรรมอื่นใด เพื่อประโยชน์ของกองทุนหรือผู้ลงทุน

(3) รายชื่อผู้จัดการกองทุน ณ วันที่ 31 มีนาคม 2569

- นางสาวพรทิพา หนึ่งน้ำใจ
- นายธีรภาพ จิรศักยกุล
- นางสาวรัมภารัจน์ ยูชานหัต
- นายเอกพนธ์ ภูวิบูลย์พาณิชย์
- นางสาวณัฐยา เตรียมวิทยา
- นายจาตุรนต์ สอนไ
- นายชูศักดิ์ อวยพรชัยสกุล
- นายพงศ์สิทธิ์ อนุรัตน์
- นางสาวรรดา ดันดีสุนทร
- นายวัชรินทร์ ค้างสังข์

(4) การเปิดเผยข้อมูลการถือหน่วยลงทุนเกิน 1 ใน 3 ณ วันที่ 31 มีนาคม 2569

ไม่มีการถือหน่วยลงทุนเกิน 1 ใน 3 ของบุคคลใดบุคคลหนึ่ง

ผู้ถือหน่วยลงทุนสามารถตรวจสอบข้อมูลสัดส่วนการถือหน่วยลงทุนโดยตรงได้ที่ [www.krungsriasset.com](http://www.krungsriasset.com)

(5) อัตราส่วนหมุนเวียนการลงทุนของกองทุน (portfolio turnover ratio) ในรอบระยะเวลาที่ผ่านมา

- KF-SINCOME-FX-A (portfolio turnover ratio) 0.02 เท่า
- KF-SINCOME-FX-I (portfolio turnover ratio) 0.02 เท่า
- KF-SINCOME-FX-R (portfolio turnover ratio) 0.02 เท่า
- KF-SINCOME-FX-C (portfolio turnover ratio) 0.02 เท่า

(6) ผลการดำเนินงานของกองทุนหลัก และ ข้อมูลการลงทุน (ข้อมูล ณ วันที่ 31/03/2026)

| Performance (Net of Fees)                 | 1 Mo. | 3 Mos. | 6 Mos. | 1 Yr. | 3 Yrs. | 5 Yrs. | 10 Yrs. | SI   |
|---|-------|--------|--------|-------|--------|--------|---------|------|
| Institutional, Acc (%) <sup>1</sup>       | -2.41 | -0.75  | 1.59   | 6.20  | 7.14   | 3.60   | 4.77    | 5.28 |
| Net of 5% Preliminary Charge <sup>2</sup> | -7.28 | -5.70  | -3.50  | 0.91  | 5.32   | 2.54   | 4.23    | 4.87 |
| Institutional, Inc (%) <sup>1</sup>       | -2.45 | -0.78  | 1.52   | 6.17  | 7.13   | 3.60   | 4.77    | 5.29 |
| Net of 5% Preliminary Charge <sup>2</sup> | -7.33 | -5.78  | -3.55  | 0.88  | 5.31   | 2.55   | 4.24    | 4.88 |
| Benchmark (%)                             | -1.76 | -0.05  | 1.05   | 4.35  | 3.63   | 0.31   | 1.70    | —    |

Past Performance is not a guarantee or reliable indicator of future results and no guarantee is being made that similar returns will be achieved in the future.

| Calendar Year (Net of Fees)               | 2016 | 2017 | 2018  | 2019 | 2020 | 2021  | 2022   | 2023 | 2024 | 2025  | YTD   |
|---|------|------|-------|------|------|-------|--------|------|------|-------|-------|
| Institutional, Acc (%) <sup>1</sup>       | 8.30 | 7.36 | 0.21  | 9.15 | 6.53 | 2.58  | -7.49  | 8.61 | 5.48 | 10.55 | -0.75 |
| Net of 5% Preliminary Charge <sup>2</sup> | 2.86 | 2.00 | -4.79 | 3.72 | 1.22 | -2.57 | -12.12 | 3.19 | 0.22 | 5.04  | -5.70 |
| Institutional, Inc (%) <sup>1</sup>       | 8.37 | 7.36 | 0.21  | 9.11 | 6.52 | 2.60  | -7.52  | 8.66 | 5.43 | 10.57 | -0.78 |
| Net of 5% Preliminary Charge <sup>2</sup> | 2.96 | 1.95 | -4.84 | 3.68 | 1.22 | -2.54 | -12.13 | 3.19 | 0.14 | 5.07  | -5.78 |
| Benchmark (%)                             | 2.65 | 3.54 | 0.01  | 8.72 | 7.51 | -1.54 | -13.01 | 5.53 | 1.25 | 7.30  | -0.05 |

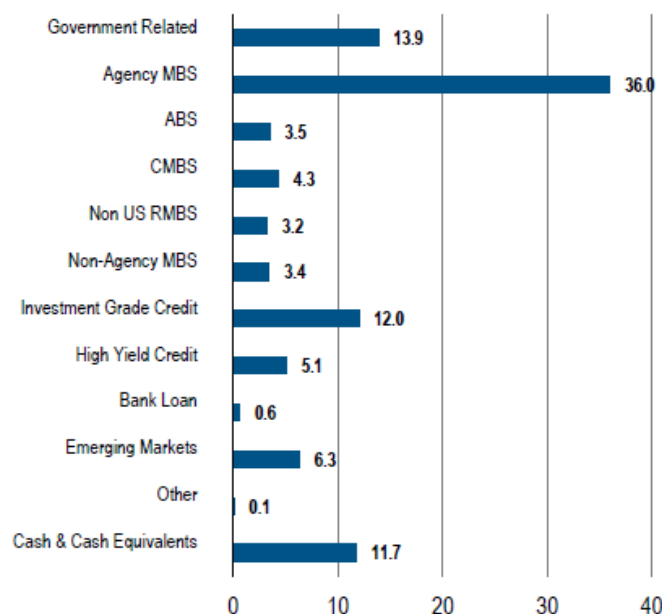
Past performance is not necessarily indicative of future performance. The benchmark is the Bloomberg U.S. Aggregate Index All periods longer than one year are annualised. SI is the performance since inception. <sup>1</sup> Performance shown is on a NAV-to-NAV basis in the denominated currency, excluding the preliminary charge and on the assumption that distributions are reinvested, as applicable. <sup>2</sup> Performance shown is on a NAV-to-NAV basis in the denominated currency, taking into account the preliminary charge and on the assumption that distributions are reinvested, as applicable. A preliminary charge of up to 5% may or may not be deducted from the subscription amount depending on the distributor from whom you had purchased shares, as such this may not represent actual performance returns. Investment returns denominated in non-local currency may be exposed to exchange rate fluctuations.

Top 10 Holdings (%)\*

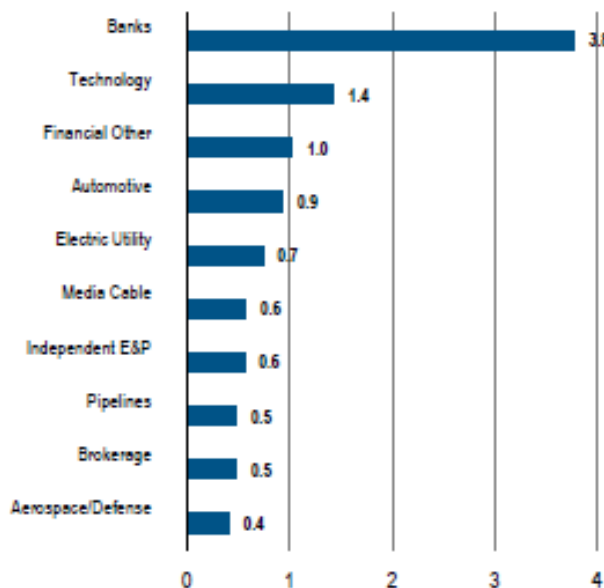
|                                  |     |
|----------------------------------|-----|
| FNMA TBA 6.0% FEB 30YR           | 4.7 |
| FNMA TBA 6.5% FEB 30YR           | 3.4 |
| FNMA TBA 5.5% FEB 30YR           | 3.2 |
| FNMA TBA 6.0% MAR 30YR           | 3.2 |
| UMBS 30YR 5.0 TBA TAKE DELIV JAN | 2.4 |
| FNMA TBA 4.0% FEB 30YR           | 1.8 |
| FNMA TBA 6.5% MAR 30YR           | 1.7 |
| FNMA TBA 6.5% JAN 30YR           | 1.2 |
| U S TREASURY INFLATE PROT BD     | 1.2 |
| FNMA TBA 4.5% FEB 30YR           | 1.2 |

\*Top 10 holdings as of 12/31/2025, excluding derivatives.

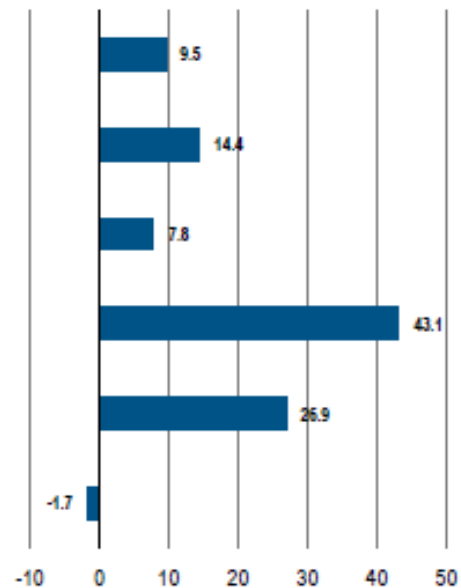
Sector Allocation (%)



Top 10 Industries (%)

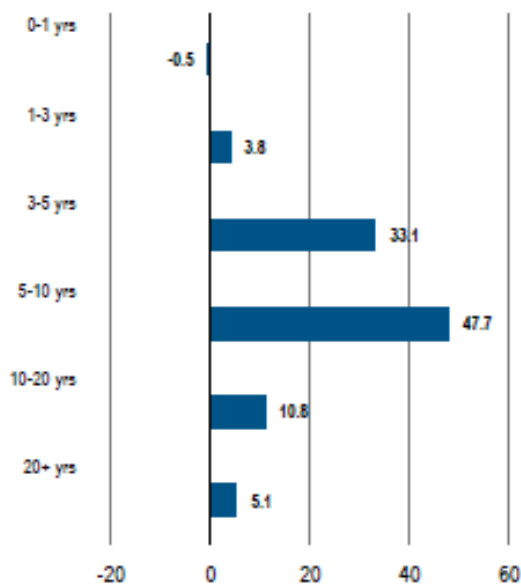


Duration (% Duration Weighted Exposure)



Source: PIMCO

Maturity (% Market Value)



Top 10 Countries by Contribution to Total Duration (% Duration Weighted Exposure)

