



krungsri
Asset
Management

A member of  MUFG
a global financial group

80
Years

กองทุนเปิดกรุงศรีโกลบอลสมาร์ตอินแคม USD

KF-SINCOME-USD

เสนอขายครั้งแรก 30 กรกฎาคม – 7 สิงหาคม 2568

กองทุนเปิดกรุงศรีโกลบอลสมาร์ทอินคัม USD

KF-SINCOME-USD

คำตอบของการลงทุน
ในตราสารหนี้
เพื่อโอกาสรับผลตอบแทน
ที่ดีและสม่ำเสมอ

ลงทุนในกองทุนต่างประเทศ **PIMCO GIS Income Fund** (กองทุนหลัก)
ทางเลือกการลงทุนที่มีศักยภาพสร้างผลตอบแทนสม่ำเสมอ โดยผสมผสานการลงทุนระหว่าง
ตราสารหนี้คุณภาพสูง และตราสารหนี้ที่ให้ผลตอบแทนสูง เพื่อเป้าหมายการสร้างผลตอบแทนที่ยั่งยืน



- กองทุนตราสารหนี้ที่สามารถตอบโจทย์ในทุกภาวะตลาด
ขยายโอกาสการลงทุนด้วยการเพิ่มความยืดหยุ่นในการกระจายลงทุนในตลาดตราสารหนี้หลากหลายประเภทที่มีศักยภาพทั่วโลก
- มุ่งเน้นกระแสเงินสดจากการลงทุนที่สม่ำเสมอเป็นตัวขับเคลื่อนผลตอบแทนโดยรวม
หลากหลายแหล่งรายได้จากการลงทุนในตราสารหนี้ เพื่อเพิ่มศักยภาพในการสร้างผลตอบแทนที่ดีและสม่ำเสมอ
พิสูจน์ด้วยประวัติผลการดำเนินงานที่โดดเด่นตลอดช่วงที่ภาวะตลาดมีการเปลี่ยนแปลง
- ลดผลกระทบจากอัตราแลกเปลี่ยน และต้นทุนการป้องกันความเสี่ยงค่าเงิน ด้วยการลงทุนในสกุลเงินดอลลาร์สหรัฐ (USD)
โอกาสสร้างผลตอบแทนที่ใกล้เคียงกองทุนหลัก โดยไม่ต้องกังวลภาวะภาษีเมื่อเทียบกับการลงทุนโดยตรงในกองทุนหลัก

คำเตือน : ผู้ลงทุนควรทำความเข้าใจลักษณะสินค้า เงื่อนไขผลตอบแทนและความเสี่ยง ก่อนตัดสินใจลงทุน ทั้งนี้ ผลการดำเนินงานในอดีตของกองทุนรวมมิได้เป็นสิ่งยืนยันถึงผลการดำเนินงานในอนาคต • กรณีที่มีการลงทุนในสกุลเงินอื่นที่ไม่ใช่สกุลเงิน USD กองทุนอาจพิจารณาป้องกันความเสี่ยงด้านอัตราแลกเปลี่ยนตามดุลยพินิจของผู้จัดการกองทุน จึงมีความเสี่ยงจากอัตราแลกเปลี่ยน ซึ่งอาจทำให้ผู้ลงทุนขาดทุนหรือได้รับกำไรจากอัตราแลกเปลี่ยน/หรือได้รับเงินคืนต่ำกว่าเงินลงทุนเริ่มแรกได้

ความน่าสนใจของกองทุนหลัก

PIMCO GIS Income Fund

เหมาะสำหรับนักลงทุนที่ต้องการเพิ่มการกระจายการลงทุนให้กับพอร์ตตราสารหนี้ และผู้ที่มองหาศักยภาพในการเพิ่มระดับผลตอบแทนให้กับพอร์ตการลงทุนโดยรวม

เพิ่มโอกาสสร้างกระแสเงินสดรับอย่างสม่ำเสมอ



การค้นหาแหล่งในการสร้างกระแสเงินรับที่สม่ำเสมอเป็นแรงขับเคลื่อนหลักโอกาสในการสร้างผลตอบแทนรวมในช่วงเวลาต่างๆ

กลยุทธ์การลงทุนที่ยืดหยุ่นและโอกาสการลงทุนทั่วโลก



ค้นหาโอกาสการลงทุนในตลาดตราสารหนี้ทั่วโลก อีกทั้งยังมีความยืดหยุ่นสูงสำหรับแนวทางการลงทุนตามมุมมองในระยะยาวและถือการลงทุนหลักผู้จัดการกองทุน

ให้ความสำคัญกับการปกป้องความเสี่ยงขาด



เน้นลงทุนในตราสารหนี้ที่มีคุณภาพสูงและตราสารหนี้ประเภทไม่ด้อยสิทธิเพื่อช่วยกระจายความเสี่ยงการลงทุนในช่วงที่ตลาดเผชิญกับแรงกดดัน

ข้อมูลกองทุน

วันจัดตั้งกองทุน	Class I : 30 พ.ย. 2555
Bloomberg ticker	PIMINIA:ID
Morningstar rating	★★★★★
ขนาดกองทุน	99 พันล้านเหรียญสหรัฐ (ณ 30 มิ.ย. 68)
สกุลเงินหลัก	USD

แนวทางการลงทุนของกองทุน

สินทรัพย์หลักของการลงทุน	ตราสารหนี้
Duration เฉลี่ยของกองทุน	0 - 8 ปี
สัดส่วนการลงทุนใน High Yield	ไม่เกิน 50%
สัดส่วนการลงทุนในตลาดเกิดใหม่	ไม่เกิน 20%
สัดส่วนในสกุลเงินที่ไม่ใช่ USD	ไม่เกิน 30%

แหล่งข้อมูล: Morningstar rating จาก PIMCO ณ มิ.ย. 68 โดยรางวัลและการจัดอันดับดังกล่าว ไม่มีความเกี่ยวข้องกับการจัดอันดับของสมาคมบริษัทจัดการกองทุนแต่อย่างใด
คำเตือน : ผู้ลงทุนควรทำความเข้าใจลักษณะสินค้า เงื่อนไขผลตอบแทนและความเสี่ยง ก่อนตัดสินใจลงทุน ทั้งนี้ ผลการดำเนินงานในอดีตของกองทุนรวมมิได้เป็นสิ่งยืนยันถึงผลการดำเนินงานในอนาคต

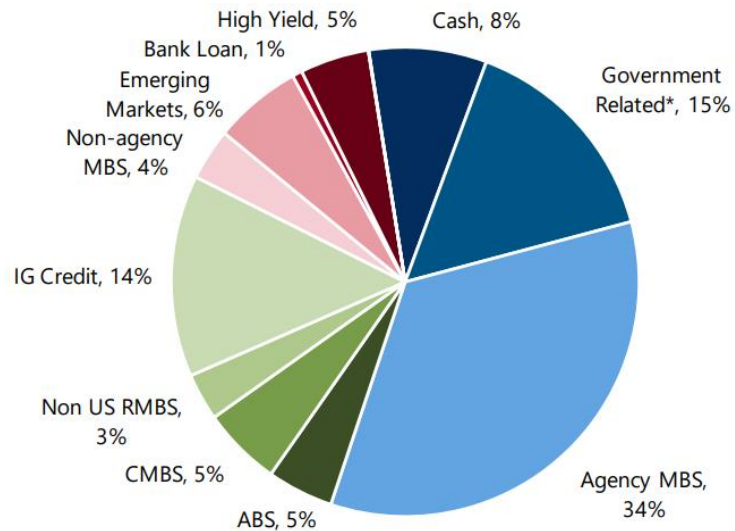
พอร์ตการลงทุนในปัจจุบัน

กระจายความเสี่ยง โดยเน้นลงทุนในตราสารที่มีคุณภาพสูง

สัดส่วนการลงทุน แบ่งตามประเภทตราสารหนี้

กระจายสัดส่วนการลงทุนในตราสารที่มีคุณภาพสูงกับตราสารที่ให้ผลตอบแทนสูง

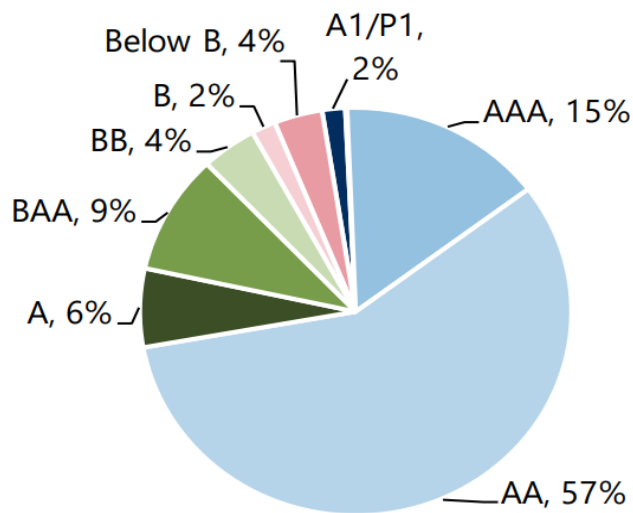
PIMCO GIS Income Fund (% GMV)



สัดส่วนการลงทุน แบ่งตามอันดับความน่าเชื่อถือของผู้ออก

ครึ่งหนึ่งของพอร์ตเน้นลงทุนในตราสารหนี้ที่มีอันดับความน่าเชื่อถือที่ลงทุนได้ และมีสัดส่วนการลงทุนบางส่วนในตราสารหนี้ที่ให้ผลตอบแทนสูง

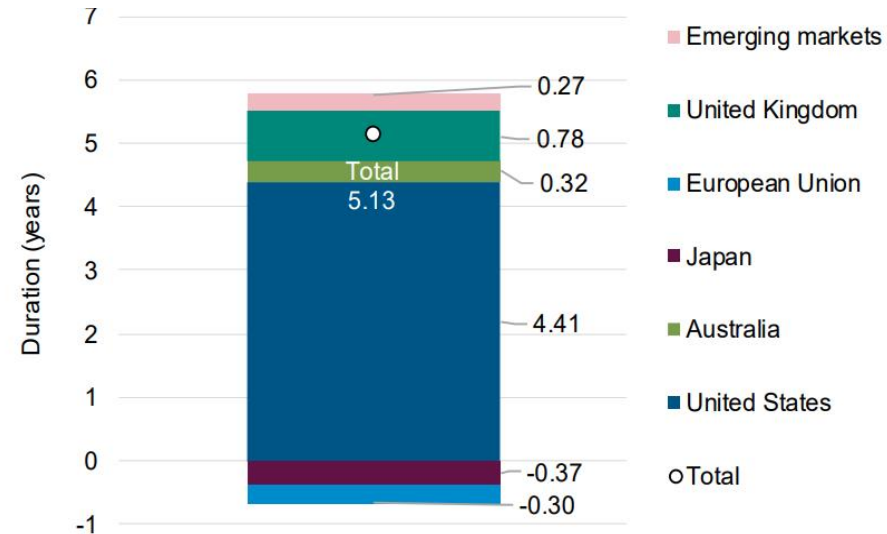
Quality Breakdown (%MV)



สัดส่วนการลงทุน แบ่งตามอายุเฉลี่ยของตราสารรายประเทศ

ปัจจุบันกองทุนมีการกระจายการลงทุนในตราสารหนี้ทั่วโลก และมีสัดส่วนการลงทุนมากที่สุดในสหรัฐฯ ทั้งนี้ อายุเฉลี่ยของตราสารในพอร์ตปัจจุบันอยู่ที่ระดับ 5.13 ปี

Duration (years)



แหล่งข้อมูล: PIMCO ณ 30 มิ.ย. 68 • "Government Related" ได้แก่ พันธบัตรรัฐบาลและพันธบัตรชดเชยเงินเฟ้อ, พันธบัตรที่ออกโดยหน่วยงานรัฐบาล และพันธบัตรที่ได้รับการค้ำประกันโดย FDIC และรัฐบาล ซึ่งออกรัฐบาลประเทศสหรัฐฯ, ญี่ปุ่น, สหราชอาณาจักร, ออสเตรเลีย, แคนาดา และสหภาพยุโรป • "Government Related" ไม่นับรวมตราสารอนุพันธ์ที่เชื่อมโยงกับอัตราดอกเบี้ย ซึ่งใช้เพื่อบริหารจัดการอายุเฉลี่ยของตราสารหนี้สหรัฐฯ ในพอร์ตการลงทุน • ตราสารอนุพันธ์ ได้แก่ interest rate swaps, futures, swap options • ABS (หลักทรัพย์ที่มีสินทรัพย์ค้ำประกัน) ได้แก่ ABS แบบดั้งเดิม, CLOs และ CDOs • "Other" ได้แก่ พันธบัตรที่ออกโดยหน่วยงานรัฐบาลส่วนท้องถิ่น และหุ้นบุริมสิทธิหรือหุ้นสามัญที่ได้มาผ่านโอกาสเกี่ยวกับการปรับโครงสร้างบริษัท

คำเตือน : ผู้ลงทุนควรทำความเข้าใจลักษณะสินค้า เงื่อนไขผลตอบแทนและความเสี่ยง ก่อนตัดสินใจลงทุน ทั้งนี้ ผลการดำเนินงานในอดีตของกองทุนรวมมิได้เป็นสิ่งยืนยันถึงผลการดำเนินงานในอนาคต

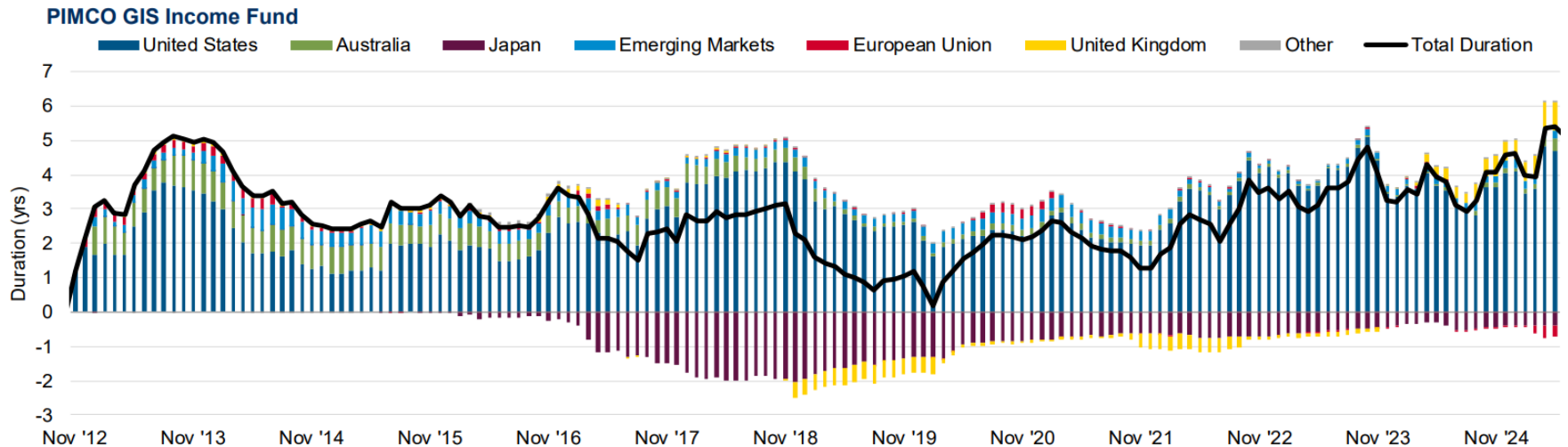
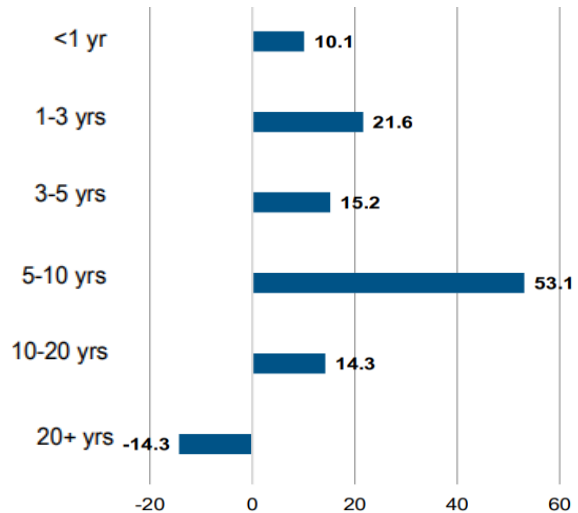
กลยุทธ์การลงทุนที่ยืดหยุ่น

การบริหารอายุเฉลี่ยของตราสารหนี้ในพอร์ตการลงทุนในเชิงรุก

Fund Statistics

Effective Duration (yrs)	5.13
Benchmark Duration (yrs)	6.06
Estimated Yield to Maturity (%) [⊕]	6.55
Annualised Distribution Yield (%) [†]	6.06
Effective Maturity (yrs)	7.30
Average Credit Quality	AA-

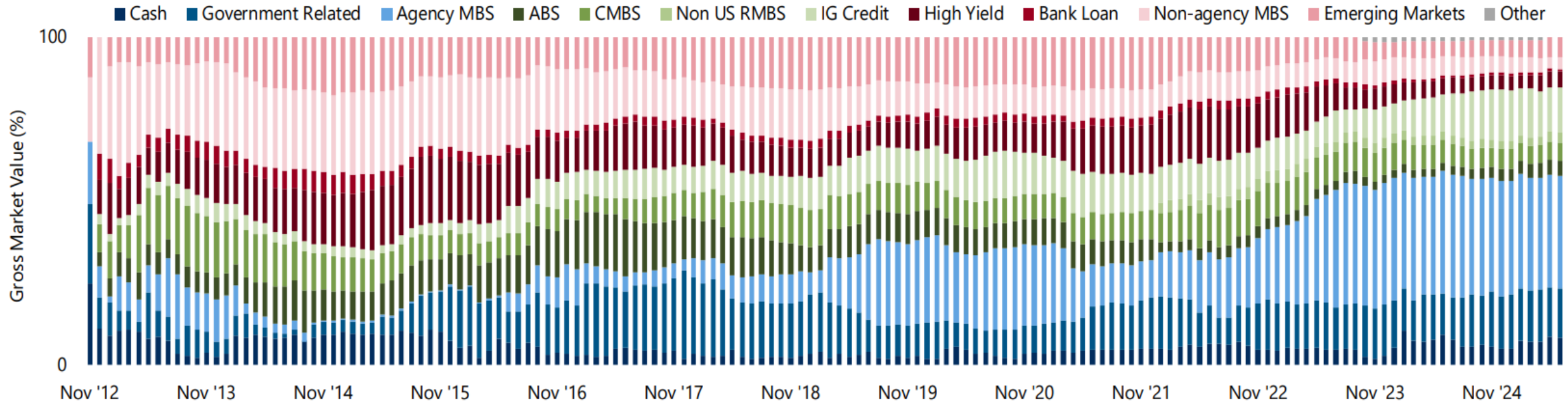
Duration (% Duration Weighted Exposure)



แหล่งข้อมูล: PIMCO ณ 30 มิ.ย. 68

คำเตือน : ผู้ลงทุนควรทำความเข้าใจลักษณะสินค้า เงื่อนไขผลตอบแทนและความเสี่ยง ก่อนตัดสินใจลงทุน ทั้งนี้ ผลการดำเนินงานในอดีตของกองทุนรวมมิได้เป็นสิ่งยืนยันถึงผลการดำเนินงานในอนาคต

ประวัติการจัดสัดส่วนการลงทุนในตราสารหนี้แต่ละประเภทของกองทุนหลัก



แหล่งข้อมูล: PIMCO ณ 30 มิ.ย. 68 • "Government Related" ได้แก่ พันธบัตรรัฐบาลและพันธบัตรชดเชยเงินเฟ้อ, พันธบัตรที่ออกโดยหน่วยงานรัฐบาล และพันธบัตรที่ได้รับการค้ำประกันโดย FDIC และรัฐบาล ซึ่งออกโดยรัฐสภา, ญี่ปุ่น, สหราชอาณาจักร, ออสเตรเลีย, แคนาดา และสหภาพยุโรป • "Government Related" ไม่นับรวมตราสารอนุพันธ์ที่เชื่อมโยงกับอัตราดอกเบี้ย ซึ่งใช้เพื่อบริหารจัดการอายุเฉลี่ยของตราสารหนี้สหรัฐฯ ในพอร์ตการลงทุน • ตราสารอนุพันธ์ ได้แก่ interest rate swaps, futures, swap options • ABS (หลักทรัพย์ที่มีสินทรัพย์ค้ำประกัน) ได้แก่ ABS แบบดั้งเดิม, CLOs และ CDOs • "Other" ได้แก่ พันธบัตรที่ออกโดยหน่วยงานรัฐบาลส่วนท้องถิ่น และหุ้นบุริมสิทธิหรือหุ้นสามัญที่ได้มาผ่านโอกาสเกี่ยวกับการปรับโครงสร้างบริษัท

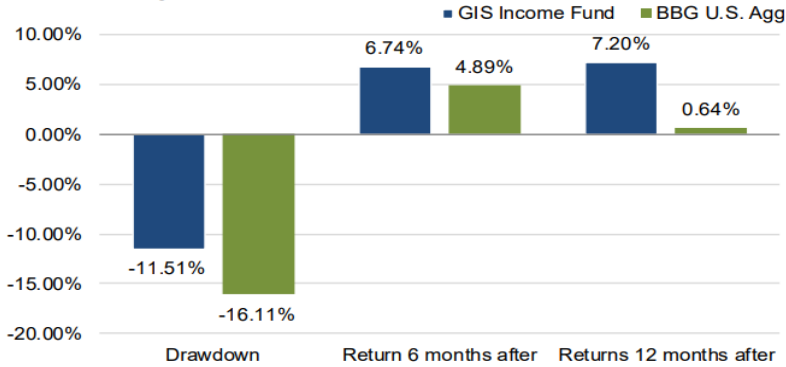
คำเตือน : ผู้ลงทุนควรทำความเข้าใจลักษณะสินค้า เงื่อนไขผลตอบแทนและความเสี่ยง ก่อนตัดสินใจลงทุน ทั้งนี้ ผลการดำเนินงานในอดีตของกองทุนรวมมิได้เป็นสิ่งยืนยันถึงผลการดำเนินงานในอนาคต

กลยุทธ์การลงทุนที่ยืดหยุ่น

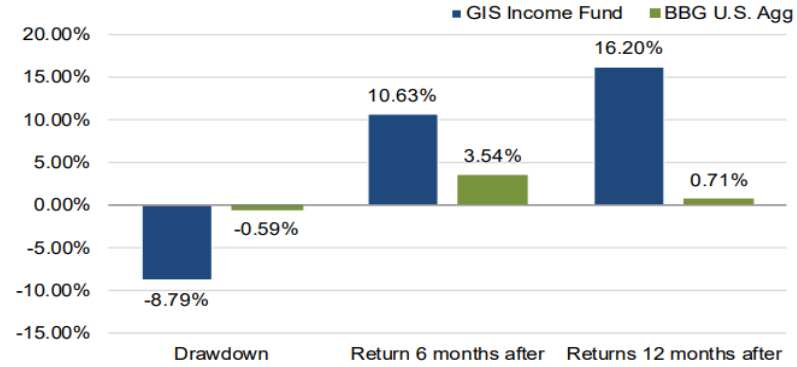
ความยืดหยุ่น ทำให้กองทุนสามารถฟื้นตัวขึ้นได้หลังจากผ่านช่วงวิกฤติต่างๆ

วัฏจักร
ดอกเบี้ยขาขึ้น

2022 Rising Rates

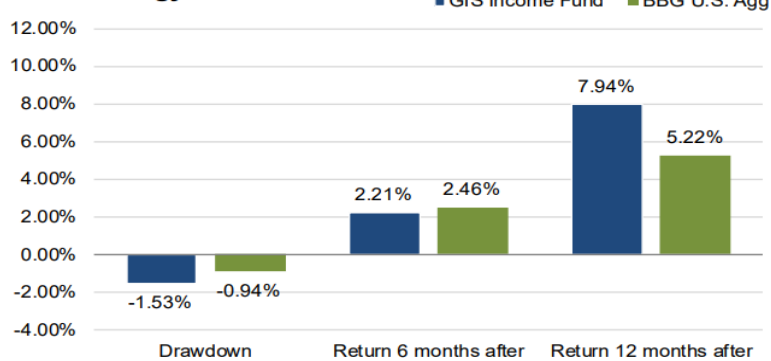


2020 COVID-19

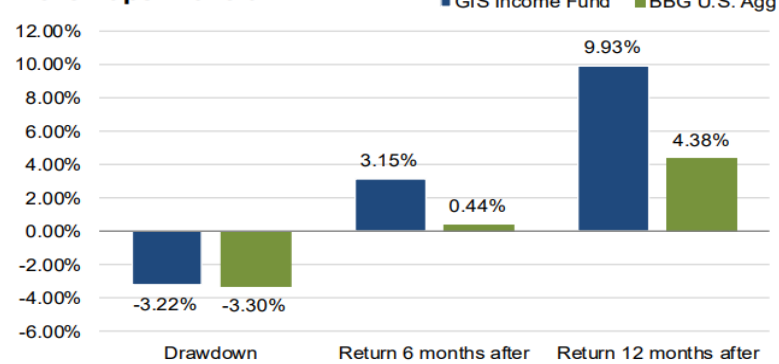


แรงเทขายใน
กลุ่มพลังงาน

2015 Energy Sell-off



2013 Taper Tantrum



COVID-19

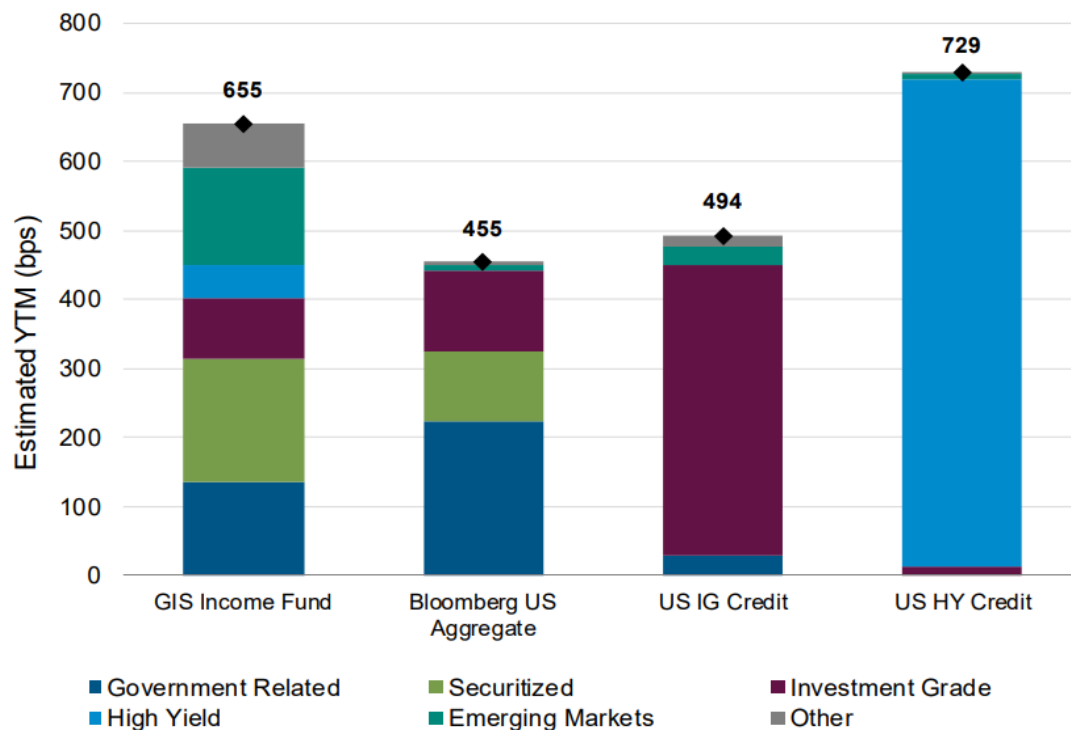
การลดขนาด
มาตรการ QE
ของ FED

แหล่งข้อมูล: PIMCO ณ 30 มิ.ย. 68 • BBG U.S. Agg คือ ดัชนี Bloomberg U.S. Aggregate Index • ผลการดำเนินงานที่แสดงเป็นผลการดำเนินงานของคลาสสำหรับลูกค้าประเภทสถาบัน ในหน่วยลงทุนชนิดสะสมมูลค่า โดยเป็นผลการดำเนินงานสุทธิหลังหักค่าธรรมเนียม • ช่วงเวลาอ้างอิง: 2013 Taper Tantrum - เริ่มต้น 30 เม.ย. 56 ถึง 30 มิ.ย. 66; 2015 Energy Sell-off - เริ่มต้น 31 พ.ค. 58 ถึง 30 ก.ย. 58; 2020 COVID-19 - เริ่มต้น 31 ม.ค. 63 ถึง 31 มี.ค. 63; 2022 Rising Rates - เริ่มต้น 31 ส.ค. 64 ถึง 30 ก.ย. 65 • ผลการดำเนินงานที่น้อยกว่า 1 ปี เป็นผลการดำเนินงานสะสมตามช่วงเวลา • ผลการดำเนินงานที่แสดงเป็นผลการดำเนินงานของกองทุนหลัก ซึ่งไม่ได้เป็นไปตามมาตรฐานการวัดผลการดำเนินงานของกองทุนรวมของสมาคมบริษัทจัดการลงทุน

คำเตือน : ผู้ลงทุนควรทำความเข้าใจลักษณะสินค้า เงื่อนไขผลตอบแทนและความเสี่ยง ก่อนตัดสินใจลงทุน ทั้งนี้ ผลการดำเนินงานในอดีตของกองทุนรวมมิได้เป็นสิ่งยืนยันถึงผลการดำเนินงานในอนาคต

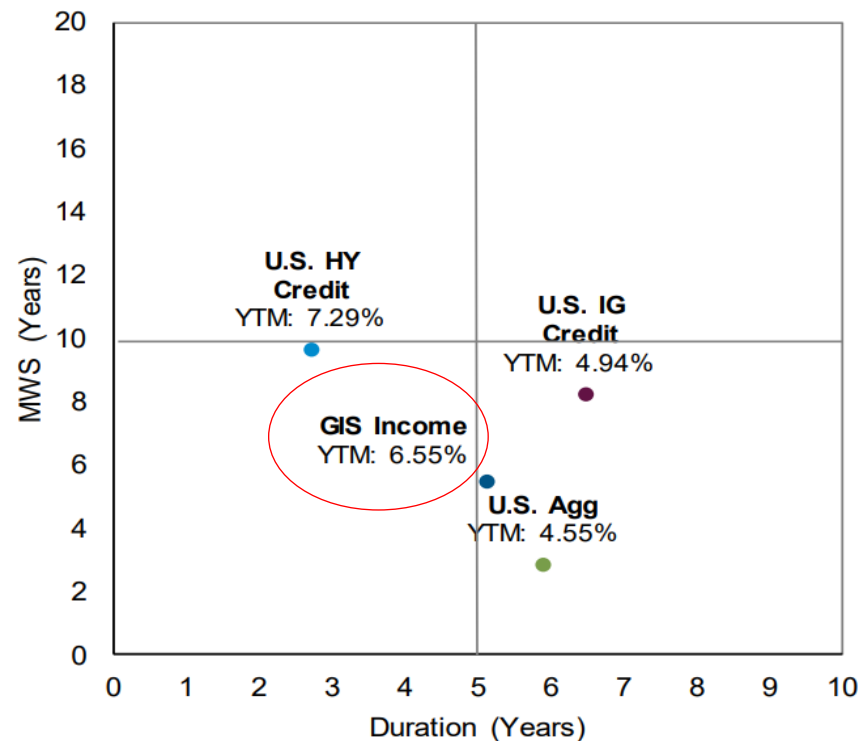
ระดับผลตอบแทนที่โดดเด่นจากหลากหลายองค์ประกอบ

Estimated Yield to Maturity Breakdown (bps)



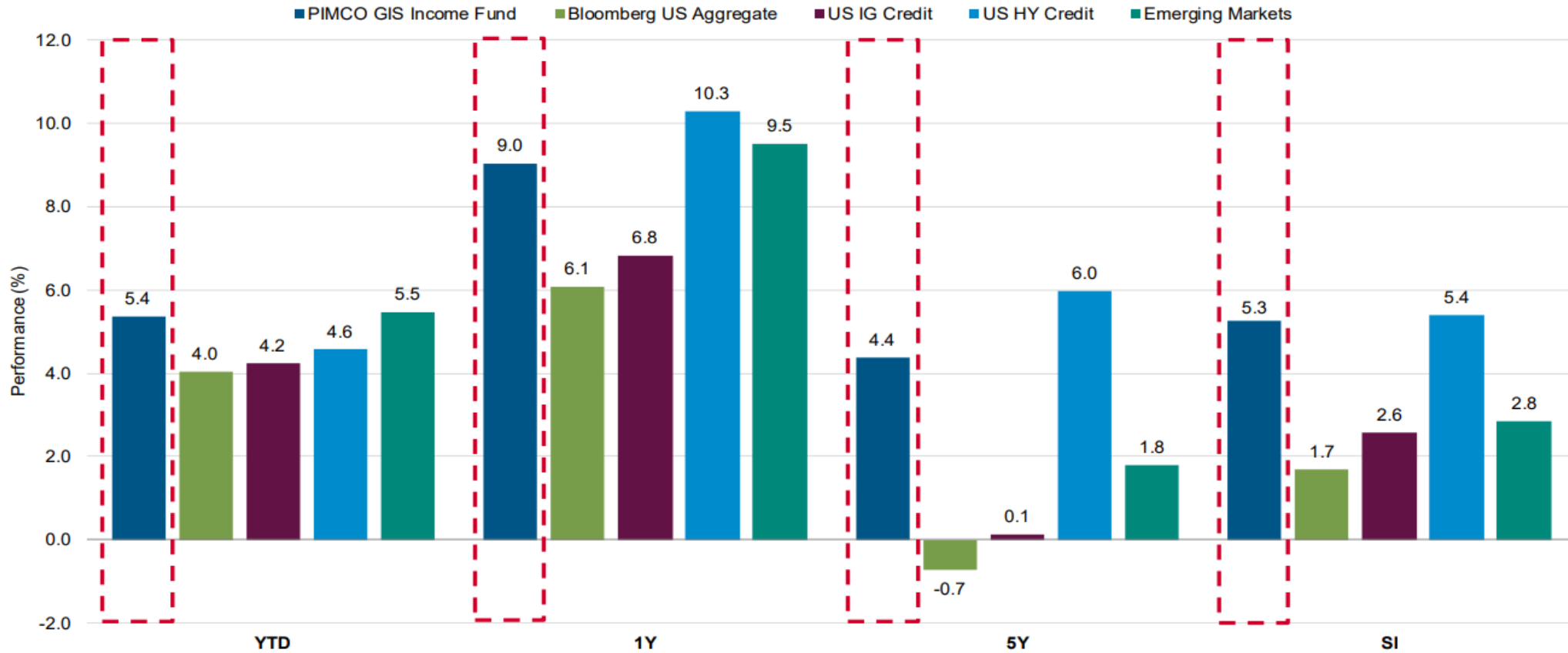
ประวัติผลตอบแทนที่สูงกว่า บนอายุเฉลี่ยที่ต่ำกว่า

Duration vs. Spread



แหล่งข้อมูล: Bloomberg, PIMCO ณ 30 มิ.ย. 68 • ดัชนีที่ใช้อ้างอิง ได้แก่ U.S. Agg: Bloomberg U.S. Aggregate Index; U.S. HY Credit: Bloomberg U.S. High Yield Index; U.S. IG Credit: Bloomberg U.S. Credit Index • ผลการดำเนินงานที่แสดงเป็นผลการดำเนินงานของกองทุนหลัก ซึ่งไม่ได้เป็นไปตามมาตรฐานการวัดผลการดำเนินงานของสมาคมบริษัทจัดการลงทุน

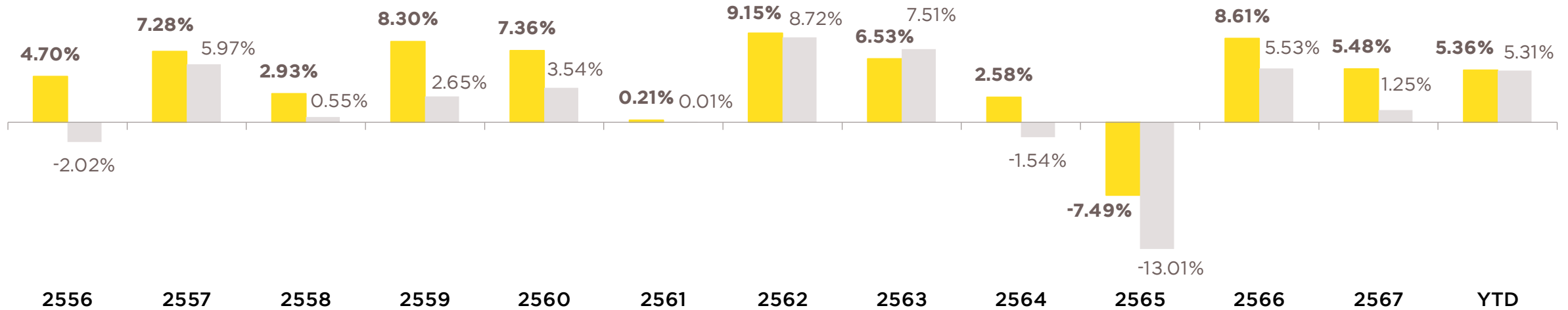
คำเตือน : ผู้ลงทุนควรทำความเข้าใจลักษณะสินค้า เงื่อนไขผลตอบแทนและความเสี่ยง ก่อนตัดสินใจลงทุน ทั้งนี้ ผลการดำเนินงานในอดีตของกองทุนรวมมิได้เป็นสิ่งยืนยันถึงผลการดำเนินงานในอนาคต



แหล่งข้อมูล: Bloomberg, PIMCO ณ 30 มิ.ย. 68 • ดัชนีชี้วัด Bloomberg U.S. Aggregate Index, US IG คือ the Bloomberg US Credit Index, US HY คือ the Bloomberg US High Yield Index, Emerging Markets คือ J.P. Morgan EMBI Global Composite Index ใช้เพื่อวัตถุประสงค์ในการอธิบายเท่านั้น • ผลการดำเนินงานที่แสดงเป็นผลการดำเนินงานของคลาสสำหรับลูกค้าประเภทสถาบัน • ผลการดำเนินงานที่แสดงเป็นผลการดำเนินงานของกองทุนหลัก ซึ่งไม่ได้เป็นไปตามมาตรฐานการวัดผลการดำเนินงานของกองทุนรวมของสมาคมบริษัทจัดการลงทุน

คำเตือน : ผู้ลงทุนควรทำความเข้าใจลักษณะสินค้า เงื่อนไขผลตอบแทนและความเสี่ยง ก่อนตัดสินใจลงทุน ทั้งนี้ ผลการดำเนินงานในอดีตของกองทุนรวมมิได้เป็นสิ่งยืนยันถึงผลการดำเนินงานในอนาคต

■ กองทุนหลัก ■ ดัชนีอ้างอิง



ผลการดำเนินงาน	1 เดือน	3 เดือน	6 เดือน	1 ปี (ต่อปี)	3 ปี (ต่อปี)	5 ปี (ต่อปี)	10 ปี (ต่อปี)	ตั้งแต่จัดตั้ง (ต่อปี)
Master fund	2.03%	1.98%	5.36%	9.03%	7.48%	4.37%	4.49%	5.26%
Benchmark	1.54%	1.21%	4.02%	6.08%	2.55%	-0.73%	1.76%	-

แหล่งข้อมูล: PIMCO ณ 30 มิ.ย. 68 • ดัชนีอ้างอิง คือ ดัชนี Bloomberg U.S. Aggregate Index • วันจัดตั้งกองทุนคือ 30 พ.ย. 2555 • ผลการดำเนินงานที่แสดงเป็นผลการดำเนินงานหลังหักค่าธรรมเนียมการจัดการ และคิดเป็นรูปสกุลเงิน USD • ผลการดำเนินงานที่แสดงเป็นผลการดำเนินงานของกองทุนหลัก ซึ่งไม่ได้เป็นไปตามมาตรฐานการวัดผลการดำเนินงานของกองทุนรวมของสมาคมบริษัทจัดการลงทุน

คำเตือน : ผู้ลงทุนควรทำความเข้าใจลักษณะสินค้า เงื่อนไขผลตอบแทนและความเสี่ยง ก่อนตัดสินใจลงทุน ทั้งนี้ ผลการดำเนินงานในอดีตของกองทุนรวมมิได้เป็นสิ่งยืนยันถึงผลการดำเนินงานในอนาคต

รายละเอียดกองทุน

กองทุนเปิดกรุงศรีโกลบอลสมาร์ทอินแคม USD (KF-SINCOME-USD)

นโยบายการลงทุน	ลงทุนในกองทุนรวมต่างประเทศ PIMCO GIS Income Fund (Class I-ACC) (กองทุนหลัก) โดยเฉลี่ยในรอบปีบัญชีไม่น้อยกว่าร้อยละ 80 ของ NAV โดยกองทุนหลักกระจายการลงทุนในตราสารหนี้ประเภทต่างๆทั้งภาครัฐ และเอกชนทั่วโลกอย่างน้อย 2 ใน 3 ของ NAV
ระดับความเสี่ยงกองทุน	ระดับ 5
สกุลเงินหลัก	ดอลลาร์สหรัฐ (USD)
ราคาเสนอขายในช่วง IPO	10 USD ต่อหน่วย
นโยบายป้องกันความเสี่ยงด้านอัตราแลกเปลี่ยน	กรณีที่มีการลงทุนในสกุลเงินอื่นที่ไม่ใช่สกุลเงิน USD กองทุนอาจพิจารณาป้องกันความเสี่ยงด้านอัตราแลกเปลี่ยนตามดุลยพินิจของผู้จัดการกองทุน
วันทำการซื้อขาย	ทุกวันทำการซื้อขายของกองทุน (โปรดอ้างอิงจากปฏิทินวันทำการของกองทุน)
วันรับเงินค่าขายคืนหน่วยลงทุน	ภายใน 3 วันทำการหลังจากวันทำการขายคืน โดยไม่นับรวมวันหยุดต่างประเทศ (T + 3)
เงินลงทุนขั้นต่ำ	100 USD
ค่าธรรมเนียมที่เรียกเก็บจากกองทุน (% ของมูลค่าหน่วยลงทุนสุทธิต่อปี)	ค่าธรรมเนียมการจัดการ : ไม่เกิน 2.140% (เก็บจริง: 0.8025%) ค่าธรรมเนียมผู้ดูแลผลประโยชน์ : ไม่เกิน 0.1070% (เก็บจริง: 0.0428%) ค่าธรรมเนียมนายทะเบียน : ไม่เกิน 0.1605% (เก็บจริง: 0.1605%)
ค่าธรรมเนียมที่เรียกเก็บจากผู้ลงทุน (% ของยอดเงินลงทุน)	ค่าธรรมเนียมการซื้อ : ไม่เกิน 2.00% เก็บจริง: น้อยกว่า 1 M USD: 1.00% ตั้งแต่ 1M USD แต่ไม่ถึง 2M USD: 0.70%, ตั้งแต่ 2M USD แต่ไม่ถึง 3M USD: 0.50% ตั้งแต่ 3M USD ขึ้นไป: 0.25% ค่าธรรมเนียมการขายคืน : ไม่เกิน 2.00% (เก็บจริง: ยังไม่เรียกเก็บ)

หมายเหตุ: ค่าธรรมเนียมที่เรียกเก็บจากกองทุน และ/หรือผู้ลงทุนเป็นอัตราที่รวมภาษีมูลค่าเพิ่มหรือภาษีธุรกิจเฉพาะหรือภาษีอื่นใดแล้ว

คำเตือน : ผู้ลงทุนควรทำความเข้าใจลักษณะสินค้า เงื่อนไขผลตอบแทนและความเสี่ยง ก่อนตัดสินใจลงทุน ทั้งนี้ ผลการดำเนินงานในอดีตของกองทุนรวมมิได้เป็นสิ่งยืนยันถึงผลการดำเนินงานในอนาคต • กรณีที่มีการลงทุนในสกุลเงินอื่นที่ไม่ใช่สกุลเงิน USD กองทุนอาจพิจารณาป้องกันความเสี่ยงด้านอัตราแลกเปลี่ยนตามดุลยพินิจของผู้จัดการกองทุน จึงมีความเสี่ยงจากอัตราแลกเปลี่ยน ซึ่งอาจทำให้ผู้ลงทุนขาดทุนหรือได้รับกำไรจากอัตราแลกเปลี่ยน/หรือได้รับเงินคืนต่ำกว่าเงินลงทุนเริ่มแรกได้

มุมมองและโอกาส การลงทุนในตลาด ตราสารหนี้ต่างประเทศ



คำเตือน : ผู้ลงทุนควรทำความเข้าใจลักษณะสินค้า เงื่อนไขผลตอบแทนและความเสี่ยง ก่อนตัดสินใจลงทุน ทั้งนี้ ผลการดำเนินงานในอดีตของกองทุนรวมมิได้เป็นสิ่งยืนยันถึงผลการดำเนินงานในอนาคต

โอกาสการลงทุน ท่ามกลางยุคเศรษฐกิจโลกที่แตกแยก

อัตราผลตอบแทนจากการลงทุนในตราสารหนี้ยังสามารถช่วยรับมือความผันผวนในโลกที่ไม่เป็นเอกภาพได้

High-quality bonds
สามารถรับมือกับความผันผวนได้ดี



ตราสารหนี้คุณภาพดีให้ผลตอบแทนที่น่าสนใจ ซึ่งช่วยให้นักลงทุนได้รับกระแสเงินสดอย่างสม่ำเสมอ พร้อมทั้งช่วยสร้างพอร์ตการลงทุนที่มีความทนทานต่อความผันผวน ในขณะที่การประเมินมูลค่าของตราสารหนี้โดยรวมยังดี

Global diversification
เป็นหัวใจสำคัญ



แนวโน้มด้านเงินเฟ้อ การเติบโตทางเศรษฐกิจ และการค้าในแต่ละประเทศที่แตกต่างกันยังคงตอกย้ำให้เห็นว่าการกระจายความเสี่ยงเป็นสิ่งจำเป็น โดยทั้งในตลาดพัฒนาแล้ว และตลาดเกิดใหม่ต่างก็มีโอกาสการลงทุนที่น่าสนใจสำหรับกระจายความเสี่ยงและสร้างผลตอบแทน

Active management
ยังมีโอกาสอีกมากสำหรับการลงทุนในเชิงรุก

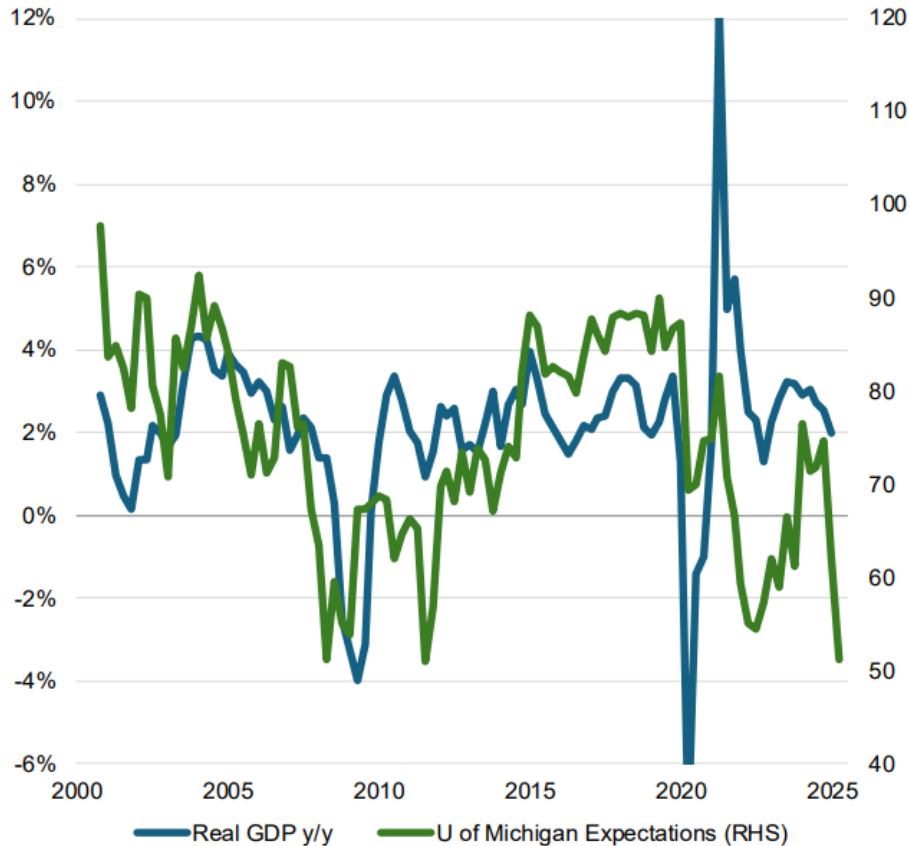


PIMCO มองว่าตราสารหนี้อายุปานกลางน่าสนใจกว่าตราสารหนี้อายุยาว พร้อมเน้นหาประโยชน์จากช่องว่างด้านการประเมินมูลค่าทั้งในตลาดหลักและนอกตลาด รวมถึงโอกาสจากการให้สินเชื่อที่มีหลักประกัน เนื่องจากการเติบโตของตลาดให้สินเชื่อโดยตรงเริ่มจำกัดลง

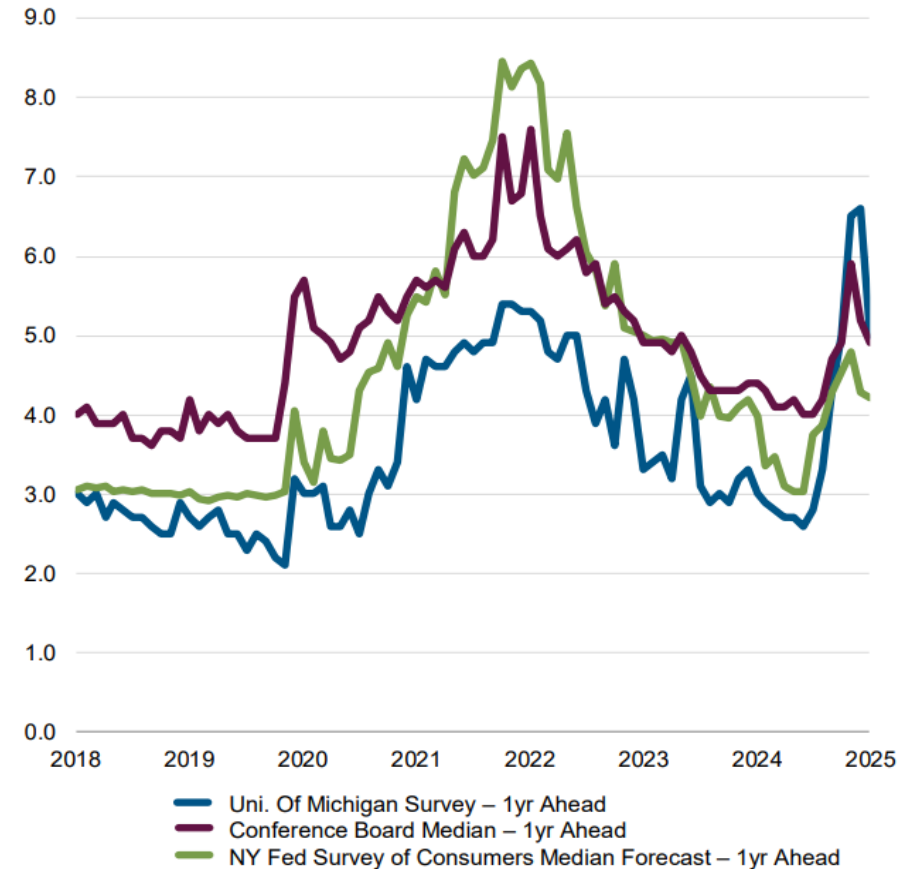
แหล่งข้อมูล: PIMCO ณ มี.ย. 68 • ข้อมูลข้างต้นมีวัตถุประสงค์เพื่อนำเสนอเท่านั้น

คำเตือน : ผู้ลงทุนควรทำความเข้าใจลักษณะสินค้า เงื่อนไขผลตอบแทนและความเสี่ยง ก่อนตัดสินใจลงทุน ทั้งนี้ ผลการดำเนินงานในอดีตของกองทุนรวมมิได้เป็นสิ่งยืนยันถึงผลการดำเนินงานในอนาคต

Consumer sentiment vs. Real GDP

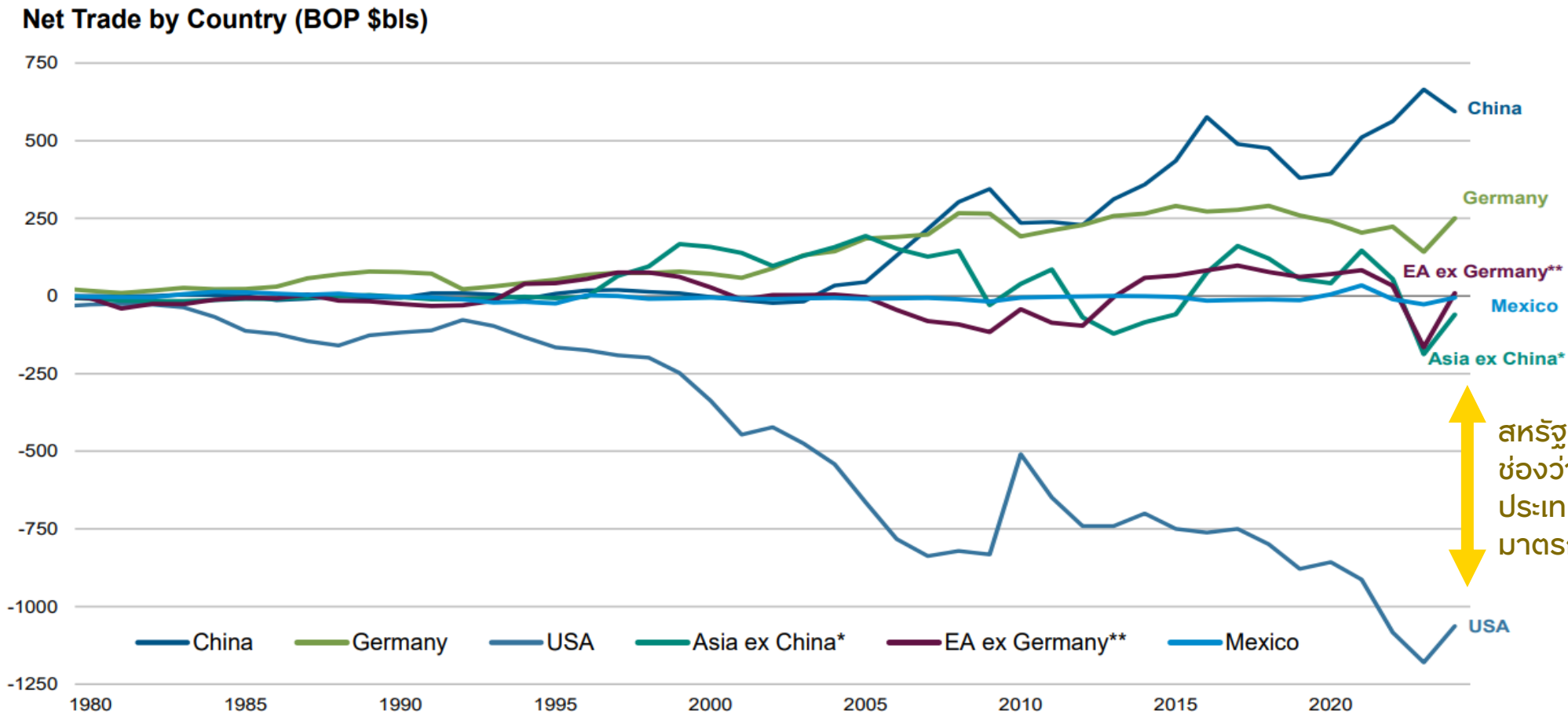


Short run inflation expectations (%)



แหล่งข้อมูล: Haver, PIMCO ณ มี.ย. 68 • การวัดผลของ NY Fed อ้างอิงตามคาดการณ์อัตราเงินเฟ้อที่รายงาน • ข้อมูลข้างต้นมีวัตถุประสงค์เพื่อนำเสนอเท่านั้น

คำเตือน : ผู้ลงทุนควรทำความเข้าใจลักษณะสินค้า เงื่อนไขผลตอบแทนและความเสี่ยง ก่อนตัดสินใจลงทุน ทั้งนี้ ผลการดำเนินงานในอดีตของกองทุนรวมมิได้เป็นสิ่งยืนยันถึงผลการดำเนินงานในอนาคต



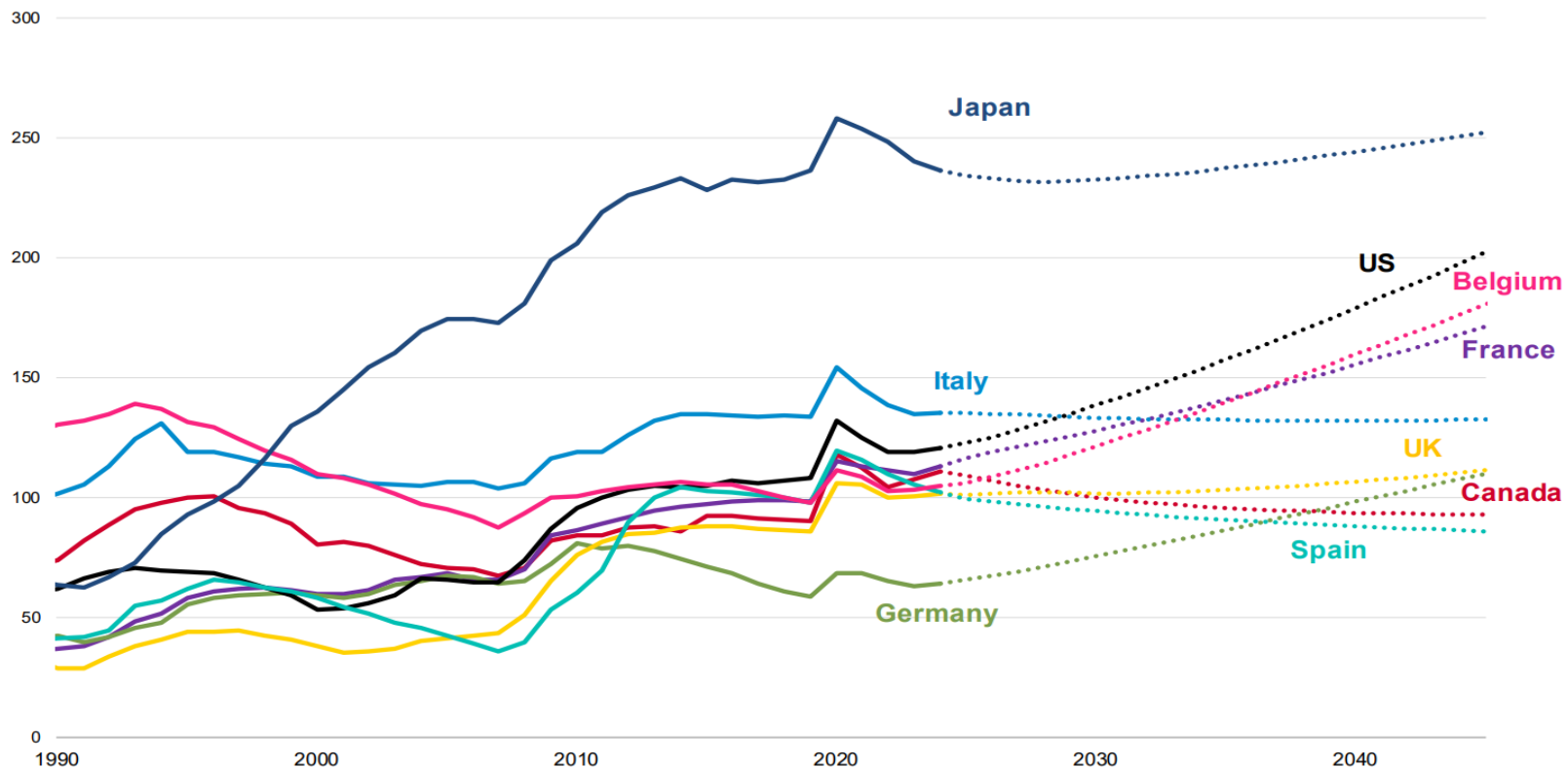
↑ ↓
 สหรัฐฯ มีเป้าหมายที่จะลดช่องว่างการขาดดุลการค้ากับประเทศอื่นๆ ด้วยการประกาศใช้มาตรการภาษีศุลกากร

แหล่งข้อมูล: World Bank, Haver, PIMCO, CBO ณ 5.ค. 67 •*Asia ex China ได้แก่ Vietnam, Japan, India, Singapore และ Korea •** EA ex Germany ได้แก่ France, Netherlands, Spain, Italy, Poland • ข้อมูลข้างต้นมีวัตถุประสงค์เพื่อนำเสนอเท่านั้น
 คำเตือน : ผู้ลงทุนควรทำความเข้าใจลักษณะสินค้า เงื่อนไขผลตอบแทนและความเสี่ยง ก่อนตัดสินใจลงทุน ทั้งนี้ ผลการดำเนินงานในอดีตของกองทุนรวมมิได้เป็นสิ่งยืนยันถึงผลการดำเนินงานในอนาคต

ภาระหนี้สินที่ต้องจับตามอง

ภาระหนี้ที่สูงขึ้นทำให้รัฐบาลความยืดหยุ่นทางการคลัง และเพิ่มความเสี่ยงทางเศรษฐกิจ

Gov. debt projection (% of GDP)

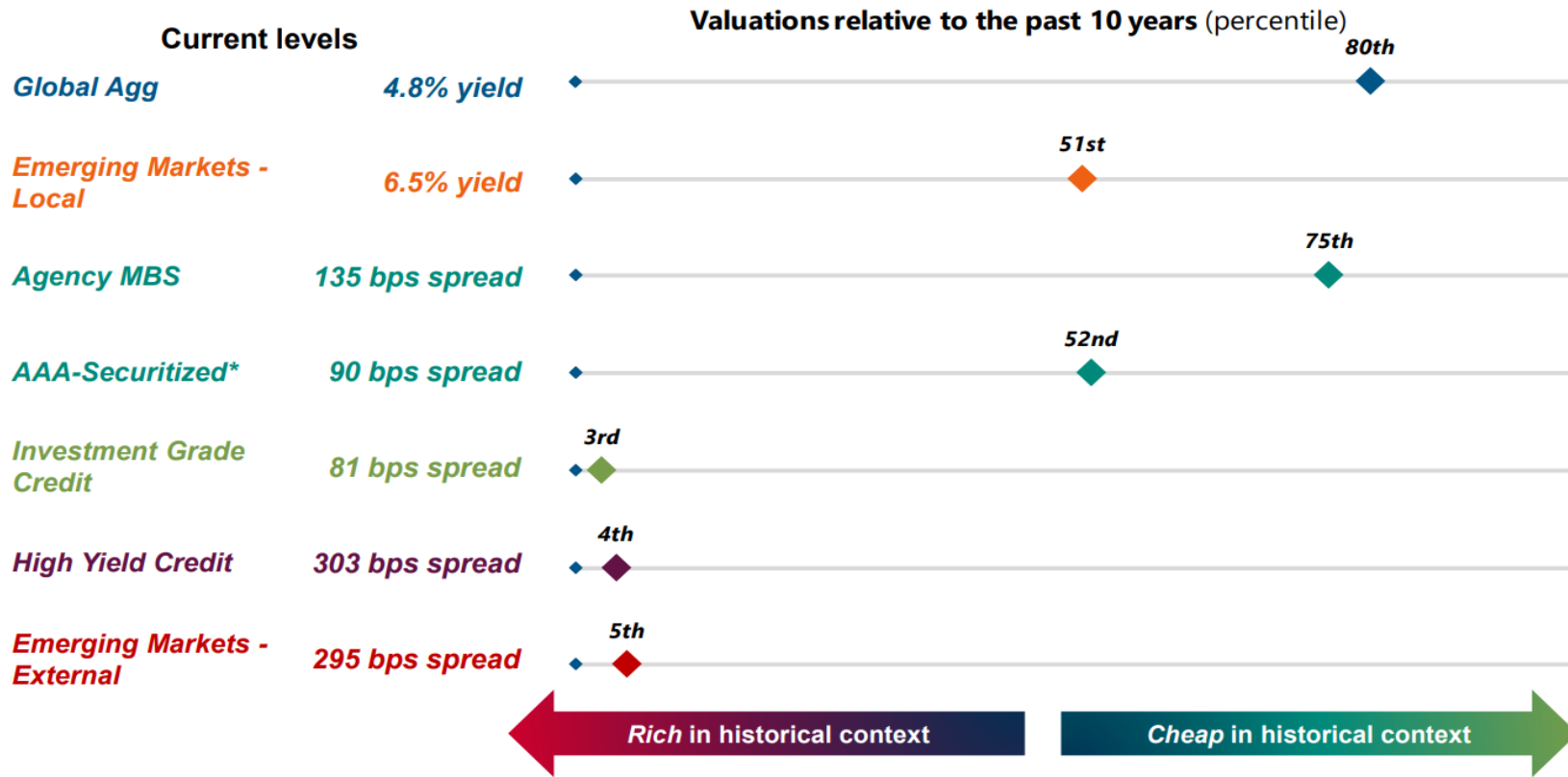


คาดว่าหนี้สาธารณะต่อจีดีพีของกลุ่มประเทศหลักมีแนวโน้มปรับตัวเพิ่มสูงขึ้น ซึ่งสะท้อนถึงข้อจำกัดในการใช้จ่ายด้านการคลัง

โดยหากต้องรับมือกับวิกฤตเศรษฐกิจ อาจทำให้รัฐบาลไม่สามารถดำเนินมาตรการเพื่อกระตุ้นเศรษฐกิจได้เท่าที่ควร

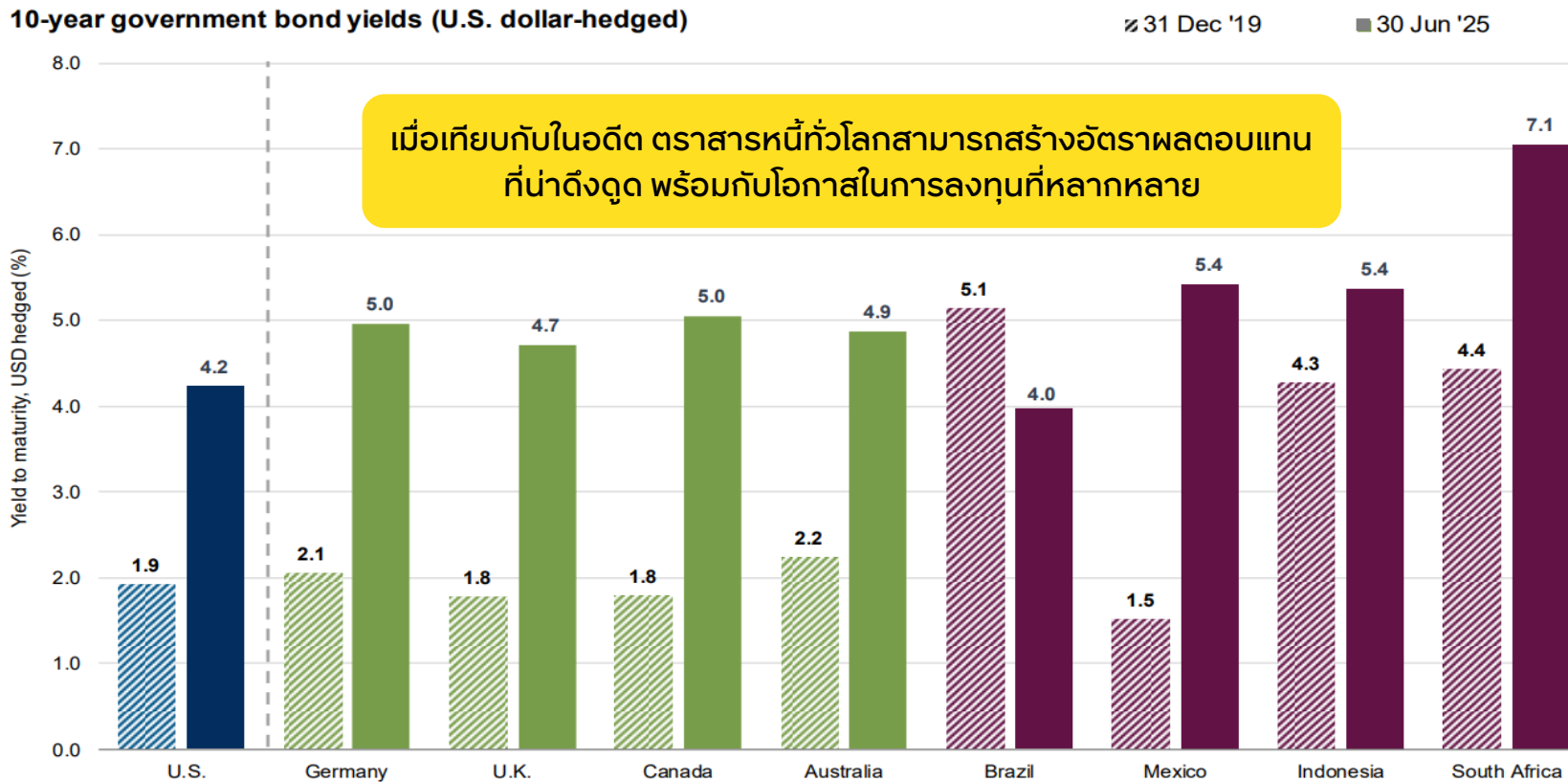
แหล่งข้อมูล: PIMCO calculations, BBG, IMF WEO ณ พ.ศ. 68 • ข้อมูลข้างต้นมีวัตถุประสงค์เพื่อนำเสนอเท่านั้น • กราฟข้างต้นแสดงถึงการคาดการณ์หนี้สาธารณะต่อจีดีพีในกลุ่มประเทศ G10 (รวมสเปนและเบลเยียม) โดยสมมติว่าดุลการคลังเบื้องต้น (primary balance) เป็นไปตามที่ IMF คาดการณ์ไว้จนถึงปี 2572 และคงที่หลังจากนั้น, อัตราเงินเฟ้ออยู่ในระดับเป้าหมาย, การเติบโตของ Real GDP สอดคล้องกับแนวโน้มระยะยาว, อัตราดอกเบี้ยเป็นไปตามราคาล่วงหน้าที่สะท้อนในตลาดการเงิน ณ วันที่ 6 พ.ค., สมมติว่าอายุเฉลี่ยของตราสารหนี้ (WAM) อยู่ที่ 7 ปีสำหรับทุกประเทศ • สำหรับสหรัฐฯ มีการปรับคาดการณ์ของ IMF โดยรวมผลจากการขยายเวลามาตรการลดภาษีของทรัมป์ในปี 2560 เข้าไปด้วย

คำเตือน : ผู้ลงทุนควรทำความเข้าใจลักษณะสินค้า เงื่อนไขผลตอบแทนและความเสี่ยง ก่อนตัดสินใจลงทุน ทั้งนี้ ผลการดำเนินงานในอดีตของกองทุนรวมมิได้เป็นสิ่งยืนยันถึงผลการดำเนินงานในอนาคต



การผสมผสานการลงทุนในตราสารหนี้ที่คุณภาพดี + ตราสารหนี้ที่ให้ผลตอบแทนสูง สามารถเป็นตัวช่วยให้นักลงทุนสร้างพอร์ตการลงทุนที่มีความยืดหยุ่นท่ามกลางภาวะตลาดที่เปลี่ยนแปลงไปอย่างรวดเร็ว

แหล่งข้อมูล: Bloomberg, PIMCO ณ 30 มิ.ย. 68 • ข้อมูล Percentiles คำนวณโดยใช้ข้อมูล 10 ปีย้อนหลัง • ข้อมูลที่ใช้เป็นตัวแทนแต่ละประเภทสินทรัพย์ ได้แก่ Agency MBS: 30Y FNCL Par Coupon Index, Global Agg: Bloomberg Global Aggregate USD Hedged (ข้อมูลตั้งแต่จัดตั้ง 1 ม.ค. 42), HY Credit: ICE BofA Developed Markets High Yield Constrained Index (ข้อมูลตั้งแต่จัดตั้ง 31 ธ.ค. 40), EM Local: JPMorgan GBI-EM Global Diversified Composite Index (ข้อมูลตั้งแต่จัดตั้ง 31 ธ.ค. 45), EM External: JPMorgan EMBI Global Composite Index (ข้อมูลตั้งแต่จัดตั้ง 31 ธ.ค. 45), IG Credit: Bloomberg Global Aggregate Credit Index (ข้อมูลตั้งแต่จัดตั้ง 9 ม.ค. 43) • *AAA-Securitized YTW คำนวณจากค่าเฉลี่ยของ AAA CLOs, CMBS, ABS จาก JPMorgan และ Barclays • Yield to Worst คืออัตราผลตอบแทนในสถานการณ์ที่เลวร้ายที่สุดจากมุมมองของนักลงทุน
 คำเตือน : ผู้ลงทุนควรทำความเข้าใจลักษณะสินค้า เงื่อนไขผลตอบแทนและความเสี่ยง ก่อนตัดสินใจลงทุน ทั้งนี้ ผลการดำเนินงานในอดีตของกองทุนรวมมิได้เป็นสิ่งยืนยันถึงผลการดำเนินงานในอนาคต



แหล่งข้อมูล: Bloomberg, PIMCO ณ 30 มิ.ย. 68 • ข้อมูลข้างต้นมีวัตถุประสงค์เพื่อนำเสนอเท่านั้น • Yield to maturity (YTM) คือ อัตราผลตอบแทนเมื่อถือจนครบกำหนดอายุ • YTM พิจารณาจากมูลค่าปัจจุบันของยอดการจ่ายดอกเบี้ยในอนาคต • ดัชนีที่ใช้อ้างอิง ได้แก่ US: U.S. Generic 10Y Government Bond Index; Germany: German Generic 10Y Government Bond Index; U.K.: U.K. Generic 10Y Government Bond Index; Canada: Canadian Generic 10Y Government Bond Index; Australia: Australian Generic 10Y Government Bond Index; Brazil: Brazilian Generic 10Y Government Bond Index; Mexico: Mexican Generic 10Y Government Bond Index; Indonesia: Indonesian Generic 10Y Government Bond Index; South Africa: South Africa Generic 10Y Government Bond Index

คำเตือน : ผู้ลงทุนควรทำความเข้าใจลักษณะสินค้า เงื่อนไขผลตอบแทนและความเสี่ยง ก่อนตัดสินใจลงทุน ทั้งนี้ ผลการดำเนินงานในอดีตของกองทุนรวมมิได้เป็นสิ่งยืนยันถึงผลการดำเนินงานในอนาคต

จักรวาลกองทุน PIMCO GIS Income ของ บลจ.กรุงศรี



คำเตือน : ผู้ลงทุนควรทำความเข้าใจลักษณะสินค้า เงื่อนไขผลตอบแทนและความเสี่ยง ก่อนตัดสินใจลงทุน ทั้งนี้ ผลการดำเนินงานในอดีตของกองทุนรวมมิได้เป็นสิ่งยืนยันถึงผลการดำเนินงานในอนาคต

จักรวาลกองทุน PIMCO GIS Income ของ บลจ.กรุงศรี ... ตอบโจทย์ครบทุกเป้าหมาย

สกุลเงินบาท
ป้องกันความเสี่ยง FX เต็มจำนวน

สกุลเงินบาท
ไม่ป้องกันความเสี่ยง FX*

สกุลเงิน USD

KF-SINCOME



- สำหรับนักลงทุนที่มองหาแหล่งสร้างผลตอบแทนในรูปแบบรายได้ประจำ
- ไม่ต้องการรับความผันผวนจากอัตราแลกเปลี่ยน

KF-CSINCOME



- สำหรับนักลงทุนที่ต้องการสะสมการเติบโตของผลตอบแทนไว้ในกองทุน
- ไม่ต้องการรับความผันผวนจากอัตราแลกเปลี่ยน

KF-SINCOME-FX



- สำหรับนักลงทุนที่ต้องการโอกาสสร้างผลตอบแทนส่วนเพิ่มจากอัตราแลกเปลี่ยน
- มีทั้งหน่วยลงทุนชนิดสะสมมูลค่าและรับซื้อคืนอัตโนมัติ

KF-SINCOME-USD



- สำหรับนักลงทุนที่ต้องการสะสมการเติบโตของผลตอบแทนไว้ในกองทุน
- ลงทุนในสกุลเงิน USD ซึ่งเป็นสกุลเงินตามกองทุนหลัก

NEW

*อ้างอิงตามสัดส่วนการป้องกันความเสี่ยงอัตราแลกเปลี่ยนของกองทุนในปัจจุบัน ทั้งนี้กองทุน KF-SINCOME-FX มีนโยบายป้องกันความเสี่ยงด้านอัตราแลกเปลี่ยนตามดุลยพินิจของผู้จัดการกองทุน ค่าเตือน : ผู้ลงทุนควรทำความเข้าใจลักษณะสินค้า เงื่อนไขผลตอบแทนและความเสี่ยง ก่อนตัดสินใจลงทุน ทั้งนี้ ผลการดำเนินงานในอดีตของกองทุนรวมมิได้เป็นที่ยืนยันถึงผลการดำเนินงานในอนาคต • กองทุน KF-SINCOME-FX ป้องกันความเสี่ยงด้านอัตราแลกเปลี่ยนตามดุลยพินิจของผู้จัดการกองทุน จึงมีความเสี่ยงจากอัตราแลกเปลี่ยน ซึ่งอาจทำให้ผู้ลงทุนขาดทุนหรือได้รับกำไรจากอัตราแลกเปลี่ยน/หรือได้รับเงินคืนต่ำกว่าเงินลงทุนเริ่มแรกได้ • สำหรับกองทุน KF-SINCOME-USD ในกรณีที่มีการลงทุนในสกุลเงินอื่นที่ไม่ใช่สกุลเงิน USD กองทุนอาจพิจารณาป้องกันความเสี่ยงด้านอัตราแลกเปลี่ยนตามดุลยพินิจของผู้จัดการกองทุน จึงมีความเสี่ยงจากอัตราแลกเปลี่ยน ซึ่งอาจทำให้ผู้ลงทุนขาดทุนหรือได้รับกำไรจากอัตราแลกเปลี่ยน/หรือได้รับเงินคืนต่ำกว่าเงินลงทุนเริ่มแรกได้

ความแตกต่างระหว่างกองทุนที่เสนอขายในสกุลเงินบาท และสกุลเงินต่างประเทศ

ปัจจัยด้านต่างๆ	กองทุนที่เสนอขายในสกุลเงินบาท	กองทุนที่เสนอขายในสกุลเงินต่างประเทศ
ความเสี่ยงจากค่าเงิน	มาจากการเปลี่ยนแปลงของค่าเงินบาท	มาจากการเปลี่ยนแปลงของค่าเงิน USD
ผลกระทบจากการเปลี่ยนแปลงของอัตราแลกเปลี่ยน	กรณีไม่ได้ป้องกันความเสี่ยงด้านอัตราแลกเปลี่ยน กองทุนมีโอกาสได้รับผลกระทบจากการแข็งค่าหรืออ่อนค่าของเงินบาท	ไม่ได้รับผลกระทบจากการเปลี่ยนแปลงอัตราแลกเปลี่ยน
การป้องกันความเสี่ยงด้านอัตราแลกเปลี่ยน	หากมีการป้องกันความเสี่ยงด้านอัตราแลกเปลี่ยน จะมีต้นทุนสำหรับการใช้เครื่องมือป้องกันความเสี่ยงฯ	ไม่ต้องป้องกันความเสี่ยงด้านอัตราแลกเปลี่ยน เนื่องจากลงทุนในสกุลเงินเดียวกันกับกองทุนหลัก
การเคลื่อนไหวของผลตอบแทน	อาจแตกต่างจากผลตอบแทนของกองทุนหลัก เนื่องจากการเปลี่ยนแปลงของอัตราแลกเปลี่ยนหรือ ต้นทุนการป้องกันความเสี่ยง	สอดคล้องตามกองทุนหลัก
การภาษีจากการลงทุนในต่างประเทศ	ไม่มี	ไม่มี เนื่องจากเป็นกองทุนที่จดทะเบียนในไทย
เหมาะกับใคร	นักลงทุนทั่วไปที่ต้องการลงทุนโดยใช้เงินบาท	ผู้ที่มีค่าใช้จ่ายหรือเป้าหมายเป็น USD หรืออยากกระจายความเสี่ยงค่าเงิน

คำเตือน : ผู้ลงทุนควรทำความเข้าใจลักษณะสินค้า เงื่อนไขผลตอบแทนและความเสี่ยง ก่อนตัดสินใจลงทุน ทั้งนี้ ผลการดำเนินงานในอดีตของกองทุนรวมมิได้เป็นสิ่งยืนยันถึงผลการดำเนินงานในอนาคต

ความแตกต่างด้านรายละเอียดกองทุน

ระดับความเสี่ยง: 5

รายละเอียด	KF-SINCOME	KF-CSINCOME	KF-SINCOME-FX-R	KF-SINCOME-FX-A	KF-SINCOME-USD NEW
นโยบายการลงทุน	ลงทุนในกองทุนรวมต่างประเทศ PIMCO GIS Income Fund (Class I-ACC) (กองทุนหลัก) โดยเฉลี่ยในรอบปีบัญชีไม่น้อยกว่าร้อยละ 80 ของ NAV				
นโยบายป้องกันความเสี่ยงอัตราแลกเปลี่ยน	ป้องกันความเสี่ยงด้านอัตราแลกเปลี่ยนเต็มจำนวน		ป้องกันความเสี่ยงตามดุลยพินิจของผู้จัดการกองทุน		ป้องกันตามดุลยพินิจของผู้จัดการกองทุน (กรณีที่มีการลงทุนในสกุลเงินอื่นที่ไม่ใช่สกุลเงิน USD)
การรับซื้อคืนหน่วยลงทุนอัตโนมัติ	ปีละ 4 ครั้ง โดยจะสับเปลี่ยนเข้ากองทุน KFCASH-A โดยอัตโนมัติ	ไม่มี	ปีละ 4 ครั้ง โดยจะสับเปลี่ยนเข้ากองทุน KFCASH-A โดยอัตโนมัติ	ไม่มี	ไม่มี
เงินลงทุนขั้นต่ำ	500 บาท				100 USD
วันทำการซื้อขาย	ทุกวันทำการซื้อขายของกองทุน (โปรดอ้างอิงจากปฏิทินวันทำการกองทุน)				
การชำระเงินค่าซื้อ	เงินโอน, QR Payment, ตัดผ่านบัญชีเงินฝาก, แลกพอยต์จากบัตรเครดิตในเครื่องกรุงศรี				ปัจจุบัน จะต้องโอนเงินหรือตัดผ่านบัญชี FCD ของ ธ.เกียรตินาคินภัทร เท่านั้น
การสับเปลี่ยนเข้าจากกองทุนอื่นๆของ บลจ.กรุงศรี	เปิดให้สับเปลี่ยนเข้าจากกองทุนอื่นๆ และสับเปลี่ยนระหว่างชนิดหน่วยลงทุน (โปรดอ้างอิงรายละเอียดจากตารางสับเปลี่ยนหน่วยลงทุน)				ไม่เปิดสับเปลี่ยนเข้า

การรับซื้อคืนหน่วยลงทุนโดยอัตโนมัติจะทำให้จำนวนหน่วยลงทุนของผู้ถือหน่วยแต่ละรายลดลง • กองทุน KF-SINCOME-FX ป้องกันความเสี่ยงด้านอัตราแลกเปลี่ยนตามดุลยพินิจของผู้จัดการกองทุน จึงมีความเสี่ยงจากอัตราแลกเปลี่ยน ซึ่งอาจทำให้ ผู้ลงทุนขาดทุนหรือได้รับกำไรจากอัตราแลกเปลี่ยน/หรือได้รับเงินคืนต่ำกว่าเงินลงทุนเริ่มแรกได้ • สำหรับกองทุน KF-SINCOME-USD ในกรณีที่มีการลงทุนในสกุลเงินอื่นที่ไม่ใช่สกุลเงิน USD กองทุนอาจพิจารณาป้องกันความเสี่ยงด้านอัตราแลกเปลี่ยนตามดุลยพินิจของผู้จัดการกองทุน จึงมีความเสี่ยงจากอัตราแลกเปลี่ยน ซึ่งอาจทำให้ผู้ลงทุนขาดทุนหรือได้รับกำไรจากอัตราแลกเปลี่ยน/หรือได้รับเงินคืนต่ำกว่าเงินลงทุนเริ่มแรกได้

คำเตือน : ผู้ลงทุนควรทำความเข้าใจลักษณะสินค้า เงื่อนไขผลตอบแทนและความเสี่ยง ก่อนตัดสินใจลงทุน ทั้งนี้ ผลการดำเนินงานในอดีตของกองทุนรวมมิได้เป็นสิ่งยืนยันถึงผลการดำเนินงานในอนาคต

ความแตกต่างด้านรายละเอียดกองทุน (ต่อ)

ระดับความเสี่ยง: 5

รายละเอียด	KF-SINCOME	KF-CSINCOME	KF-SINCOME-FX-R	KF-SINCOME-FX-A	KF-SINCOME-USD
วันรับเงินค่าขายคืน	ภายใน 3 วันทำการหลังจากวันทำรายการขายคืน โดยไม่นับรวมวันหยุดต่างประเทศ (T + 3)				
บัญชีสำหรับรับเงิน	บัญชีเงินฝากออมทรัพย์ที่เป็นสกุลเงินบาท ของทุกธนาคารในไทย				ปัจจุบัน ต้องเป็นบัญชี FCD ของธ.เกียรตินาคินภัทร เท่านั้น
การสับเปลี่ยนออกไปยังกองทุนอื่นๆของ บลจ.กรุงศรี	เปิดให้สับเปลี่ยนออกไปยังกองทุนอื่นๆ และสับเปลี่ยนระหว่างชนิดหน่วยลงทุน (โปรดอ้างอิงรายละเอียดจากตารางสับเปลี่ยนหน่วยลงทุน)				ไม่เปิดสับเปลี่ยนออก
ค่าธรรมเนียมที่เรียกเก็บจากกองทุน (% ของมูลค่าหน่วยลงทุนสุทธิต่อปี)	ค่าธรรมเนียมการจัดการ : ไม่เกิน 2.140% (เก็บจริง: 0.8560%) ค่าธรรมเนียมผู้ดูแลผลประโยชน์ : ไม่เกิน 0.1070% (เก็บจริง: 0.0321%) ค่าธรรมเนียมนายทะเบียน : ไม่เกิน 0.1605% (เก็บจริง: 0.1605%)				ค่าธรรมเนียมการจัดการ: ไม่เกิน 2.140% (เก็บจริง: 0.8025%) ค่าธรรมเนียมผู้ดูแลผลประโยชน์: ไม่เกิน 0.1070% (เก็บจริง: 0.0428%) ค่าธรรมเนียมนายทะเบียน: ไม่เกิน 0.1605% (เก็บจริง: 0.1605%)
ค่าธรรมเนียมที่เรียกเก็บจากผู้ลงทุน (% ของยอดเงินลงทุน)	ค่าธรรมเนียมการซื้อ / สับเปลี่ยนเข้า : ไม่เกิน 2.00% (เก็บจริง: < 20 ล้านบาท = 1%, ตั้งแต่ 20 ล้านบาท แต่น้อยกว่า 50 ล้านบาท = 0.7%, ตั้งแต่ 50 ล้านบาท แต่น้อยกว่า 100 ล้านบาท = 0.50%) ค่าธรรมเนียมการขายคืน / สับเปลี่ยนออก : ไม่เกิน 2.00% (เก็บจริง: ไม่เรียกเก็บ)				ค่าธรรมเนียมการซื้อ: ไม่เกิน 2.00% (เก็บจริง: น้อยกว่า 1 M USD: 1.00% ตั้งแต่ 1M USD แต่ไม่ถึง 2M USD: 0.70% ตั้งแต่ 2M USD แต่ไม่ถึง 3M USD: 0.50% ตั้งแต่ 3M USD ขึ้นไป: 0.25%) ค่าธรรมเนียมการขายคืน: ไม่เกิน 2.00% (เก็บจริง: ไม่เรียกเก็บ)

หมายเหตุ: ค่าธรรมเนียมที่เรียกเก็บจากกองทุน และ/หรือผู้ลงทุนเป็นอัตราที่รวมภาษีมูลค่าเพิ่มหรือภาษีธุรกิจเฉพาะหรือภาษีอื่นใดแล้ว • ยกเว้นค่าธรรมเนียมการสับเปลี่ยนระหว่างกองทุน KF-SINCOME, KF-CSINCOM, KFSINCFX-A, KFSINCFX-R และ KFSINCFX-I

คำเตือน : ผู้ลงทุนควรทำความเข้าใจลักษณะสินค้า เงื่อนไขผลตอบแทนและความเสี่ยง ก่อนตัดสินใจลงทุน ทั้งนี้ ผลการดำเนินงานในอดีตของกองทุนรวมมิได้เป็นสิ่งยืนยันถึงผลการดำเนินงานในอนาคต

เมื่อลงทุนทุกๆ 5,000 USD ในกองทุน KF-SINCOME-USD ช่วง IPO ระหว่างวันที่ 30 กรกฎาคม – 7 สิงหาคม 2568 รับเพิ่ม หน่วยลงทุนกองทุน KF-SINCOME-USD มูลค่า 5 USD

รายละเอียดและเงื่อนไข

1. รายการส่งเสริมการขายนี้ให้เฉพาะยอดเงินลงทุนในกองทุนเปิดกรุงศรีโกลบอลสมาร์ตอินแคม USD (KF-SINCOME-USD) ในช่วงการเสนอขายครั้งแรก (IPO) เท่านั้น โดยยอดเงินลงทุนสุทธิหมายถึง ยอดซื้อ หักออกด้วย ยอดขายคืน
2. ผู้ลงทุนจะต้องถือหน่วยลงทุนถึงวันที่ 8 ธันวาคม 2568 ซึ่งพิจารณาจากจำนวนหน่วยลงทุนคงเหลือของกองทุน ณ วันที่ 7 สิงหาคม 2568 เป็นฐานในการคำนวณสิทธิจากรายการส่งเสริมการขายนี้ ทั้งนี้ หากมีรายการขายคืนหรือสับเปลี่ยนออกหน่วยลงทุนในระหว่างวันที่ 8 สิงหาคม ถึง 8 ธันวาคม 2568 ในจำนวนเงินหรือหน่วยเท่าใดก็ตาม จะถือว่าไม่มีสิทธิในรายการส่งเสริมการขายนี้
3. หากมีรายการโอนหน่วยลงทุนไปยังบุคคลอื่น ในระหว่างวันที่ 8 สิงหาคม ถึง 8 ธันวาคม 2568 ในจำนวนเงินหรือหน่วยเท่าใดก็ตาม จะถือว่าไม่มีสิทธิในรายการส่งเสริมการขายนี้ กรณีการโอนไปยังและ/หรือมาจากบัญชีหน่วยลงทุนประเภทไม่เปิดเผยรายชื่อ ผู้ลงทุนต้องแจ้งและยืนยันหลักฐานกับบริษัทจัดการว่าบัญชีผู้ถือหน่วยลงทุนที่โอนและรับโอนนั้น เป็นของผู้ลงทุนรายเดียวกัน จึงจะถือว่าเข้าเงื่อนไขรายการส่งเสริมการขายนี้
4. บริษัทฯจะพิจารณายอดเงินลงทุนจากแต่ละบัญชีผู้ถือหน่วยลงทุนเป็นหลัก ในกรณีที่ผู้ลงทุนมีบัญชีหน่วยลงทุนกับบริษัทฯมากกว่า 1 บัญชี บริษัทฯจะไม่นำหน่วยลงทุนของแต่ละบัญชีไปคำนวณรวมเพื่อรับสิทธิส่งเสริมการขายนี้
5. ยอดรวมการลงทุนที่ต่ำกว่า 5,000 USD จะไม่ถูกนำมาคำนวณเพื่อรับหน่วยลงทุนกองทุนตามรายการส่งเสริมการขายนี้
6. บริษัทฯจะจัดสรรและโอนหน่วยลงทุนกองทุน KF-SINCOME-USD ให้แก่ผู้ลงทุนที่ได้รับสิทธิตามรายการส่งเสริมการขายนี้ภายในวันที่ 31 มกราคม 2569 โดยจำนวนหน่วยลงทุนของกองทุน KF-SINCOME-USD จะถูกคำนวณจากราคาหน่วยลงทุนในวันที่ทำการโอนหน่วยให้แก่ผู้ลงทุน โดยบริษัทฯจะยกเว้นค่าธรรมเนียมขาย (Front-end fee) สำหรับหน่วยลงทุนที่ได้รับจากรายการส่งเสริมการขายนี้
7. การซื้อกองทุนผ่านกรมธรรม์ประกันชีวิตควบหน่วยลงทุนและกองทุนสำรองเลี้ยงชีพ จะไม่ถูกนำมารวมในรายการส่งเสริมการขายนี้
8. การซื้อกองทุนผ่านตัวแทนขายแบบไม่เปิดเผยรายชื่อ (omnibus account) อาจมีเงื่อนไขเพิ่มเติม ผู้ลงทุนควรสอบถามข้อมูลจากตัวแทนขายที่ท่านใช้บริการด้วย
9. บริษัทฯขอสงวนสิทธิ์ในการเปลี่ยนแปลงการรับหน่วยลงทุนกองทุน KF-SINCOME-USD เป็นอย่างอื่นที่มีมูลค่าเทียบเท่า รวมถึงเงื่อนไขข้อกำหนดของรายการส่งเสริมการขายนี้ โดยไม่ต้องแจ้งให้ทราบล่วงหน้า ทั้งนี้ขึ้นอยู่กับดุลยพินิจของบริษัทฯ
10. ค่าใช้จ่ายในรายการส่งเสริมการขายนี้ บริษัทฯ เป็นผู้รับผิดชอบทั้งสิ้น โดยไม่เกี่ยวข้องหรือเรียกเก็บเป็นค่าใช้จ่ายกองทุนแต่อย่างใด

คำเตือน : ผู้ลงทุนควรทำความเข้าใจลักษณะสินค้า เงื่อนไขผลตอบแทนและความเสี่ยง ก่อนตัดสินใจลงทุน ทั้งนี้ ผลการดำเนินงานในอดีตของกองทุนรวมมิได้เป็นสิ่งยืนยันถึงผลการดำเนินงานในอนาคต

คำเตือน

1. เอกสารฉบับนี้จัดทำขึ้นจากแหล่งข้อมูลต่างๆ ที่น่าเชื่อถือได้ ณ วันที่แสดงข้อมูล แต่บริษัทฯ มิอาจรับรองความถูกต้องความน่าเชื่อถือ และ ความสมบูรณ์ของข้อมูลทั้งหมด โดยบริษัทฯ ขอสงวนสิทธิ์เปลี่ยนแปลงข้อมูลทั้งหมดโดยไม่จำเป็นต้องแจ้งให้ทราบล่วงหน้า
2. กองทุนอาจมีการลงทุนในตราสารหนี้ที่มีอันดับความน่าเชื่อถือต่ำกว่าอันดับที่สามารถลงทุนได้ (Non-investment grade) หรือไม่ได้รับการจัดอันดับความน่าเชื่อถือ (unrated) ผู้ลงทุนอาจมีความเสี่ยงสูงขึ้นจากการไม่ได้ชำระคืนเงินต้นและดอกเบี้ย
3. กองทุน KF-SINCOME และ KF-CSINCOME ป้องกันความเสี่ยงด้านอัตราแลกเปลี่ยนทั้งจำนวน ซึ่งอาจมีต้นทุนสำหรับการทำธุรกรรมป้องกันความเสี่ยงดังกล่าว โดยทำให้ผลตอบแทนของกองทุนโดยรวมลดลงเล็กน้อยจากต้นทุนที่เพิ่มขึ้น
4. กองทุน KF-SINCOME-FX และ KF-SINCOME-USD ป้องกันความเสี่ยงด้านอัตราแลกเปลี่ยนตามดุลยพินิจของผู้จัดการกองทุน จึงมีความเสี่ยงจากอัตราแลกเปลี่ยน ซึ่งอาจทำให้ผู้ลงทุนขาดทุนหรือได้รับกำไรจากอัตราแลกเปลี่ยน/หรือได้รับเงินคืนต่ำกว่าเงินลงทุนเริ่มแรกได้
5. ผู้ลงทุนควรทำความเข้าใจลักษณะสินค้า เงื่อนไขผลตอบแทนและความเสี่ยง ก่อนตัดสินใจลงทุน ทั้งนี้ ผลการดำเนินงานในอดีตของกองทุนรวมมิได้เป็นสิ่งยืนยันถึงผลการดำเนินงานในอนาคต

สอบถามข้อมูลเพิ่มเติมหรือขอรับหนังสือชี้ชวนกองทุนได้ที่

บริษัทหลักทรัพย์จัดการกองทุน กรุงศรี จำกัด

ชั้น 1-2 โซนเอ, 12, 18 อาคารเฉลิมจิต เลขที่ 898 ถนนเพลินจิต เขตปทุมวัน กรุงเทพฯ 10330

โทรศัพท์ 0 2657 5757 | โทรสาร 0 2657 5777

E-mail: krungsriasset.mktg@krungsri.com | Website: www.krungsriasset.com

Thank You

ชีวิตง่าย
ได้ทุกวัน
Make Life Simple