



krungsri
Asset
Management

A member of MUFG

เมื่อโลกเทคโนโลยีกำลังเปลี่ยน... เอเชียคือศูนย์กลางแห่งโอกาสการลงทุน

กองทุนเปิดกรุงศรีเอเชียเทคโนโลยี

KF-ATECH

กองทุนเปิดกรุงศรีเอเชียเทคโนโลยี USD

KF-ATECH-USD

เสนอขายครั้งแรก: 11 – 20 พฤษภาคม 2569

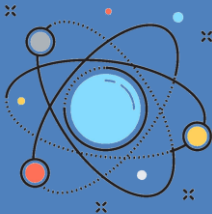
ลงทุนในกองทุนหลัก
Wellington Asia
Technology Fund

Diversified
กระจาย
การลงทุน

Differentiated
แตกต่าง
จากตลาด

Deep Expertise
เชี่ยวชาญ
ในเชิงลึก

เอเชีย คือ
หัวใจของห่วงโซ่อุปทาน
เทคโนโลยีของโลก



โลกขับเคลื่อนด้วยเทคโนโลยี และเทคโนโลยี
ขับเคลื่อนจากเอเชีย ตั้งแต่การผลิตชิ้นส่วน
ไปจนถึงการประกอบขั้นสุดท้าย

เอเชีย คือ
จุดกำเนิดของ
นวัตกรรมยุคใหม่



เอเชียไม่ใช่แค่ผู้ตาม แต่เป็นผู้กำหนด
ทิศทางของโลก จากการเป็นแหล่งกำเนิด
ของวิวัฒนาการทางเทคโนโลยีที่สำคัญ

เอเชีย คือ
ตลาดผู้บริโภคที่
ทรงพลังที่สุดในโลก



ชนชั้นกลางที่ขยายตัวรวดเร็ว ทำให้เกิด
ตลาดผู้บริโภคขนาดใหญ่ ที่พร้อมรองรับ
และผลักดันการเติบโตของเทคโนโลยีใหม่ๆ

ผู้ลงทุนควรทำความเข้าใจลักษณะสินค้า เงื่อนไขผลตอบแทน ความเสี่ยง ก่อนตัดสินใจลงทุน
ทั้งนี้ ผลการดำเนินงานในอดีตของกองทุนรวม มิได้เป็นสิ่งยืนยันถึงผลการดำเนินงานในอนาคต

จุดเด่นของกองทุนหลัก: Wellington Asia Technology Fund

Diversified
กระจายการลงทุน

Differentiated
แตกต่างจากตลาด

Deep Expertise
เชี่ยวชาญในเชิงลึก

ลงทุนบริษัททั่วทั้งภูมิภาคเอเชีย ทั้งตลาดพัฒนาแล้ว และตลาดเกิดใหม่

เน้นลงทุนในหุ้นที่ยัง **ไม่เป็นที่รู้จักมากนัก** ตลาดอาจมองข้ามหรือยังไม่ค้นพบ

ใช้การวิเคราะห์ปัจจัยพื้นฐาน โดยมีข้อมูลจากการวิจัยเป็นตัวขับเคลื่อน

มุ่งคว้าโอกาสการเติบโตจากหลายธีมในอุตสาหกรรม ทั้งในเอเชียและตลาดโลก

เข้าถึงบริษัทขนาดกลางและเล็ก นอกเหนือจากหุ้น mega-cap ทั่วไป

ประสบการณ์ และความเชี่ยวชาญในเทคโนโลยี ช่วยเสริมความเข้าใจเชิงลึก

โดยทั่วไปถือหุ้นประมาณ 50-80 บริษัท ครอบคลุมหลายกลุ่มอุตสาหกรรม

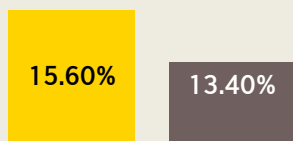
ลงทุนในบริษัทที่มุ่งเน้นการเติบโตระยะยาวอย่างแท้จริง

ทีมงานระดับโลก พร้อมนักวิเคราะห์ในกลุ่ม Asia Tech ที่อยู่ในพื้นที่จริง

พอร์ตการลงทุนที่มีศักยภาพเติบโต บนระดับราคาที่น่าสนใจ

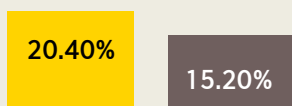
5Y Historical Revenue Growth

■ กองทุนหลัก ■ ดัชนีอ้างอิง



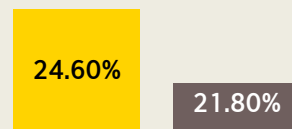
5Y Historical EPS Growth

■ กองทุนหลัก ■ ดัชนีอ้างอิง



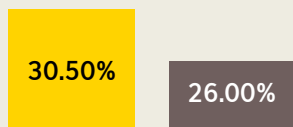
1Y Projected EPS Growth

■ กองทุนหลัก ■ ดัชนีอ้างอิง



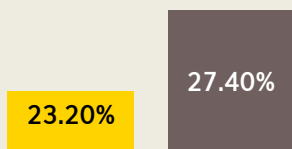
ROE Estimate (MV weighted)

■ กองทุนหลัก ■ ดัชนีอ้างอิง



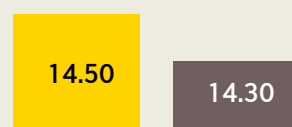
Debt % of equity

■ กองทุนหลัก ■ ดัชนีอ้างอิง



Projected P/E (x)

■ กองทุนหลัก ■ ดัชนีอ้างอิง



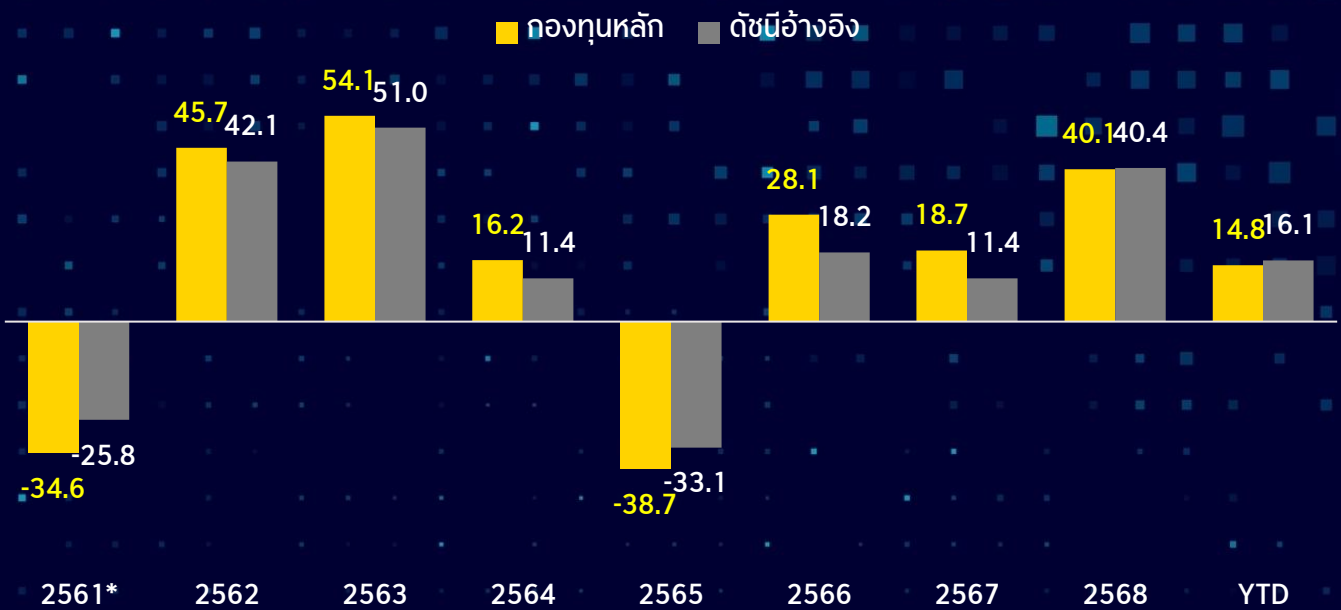
แหล่งข้อมูล: Wellington management ณ 28 ก.พ. 69 • ดัชนีอ้างอิง คือ MSCI AC Asia Pacific Technology Custom Sector • ผลรวมของตัวเลขอาจไม่เท่ากันเนื่องจากการปัดเศษ • ในกรณีที่พอร์ตการลงทุนมีการลงทุนผ่าน Access Products เครื่องมือดังกล่าวอาจไม่ถูกรวมอยู่ในการคำนวณข้อมูลข้างต้น • Access Products คือเครื่องมือที่ใช้เพื่อเข้าถึงตลาดหุ้นที่ไม่สามารถเข้าถึงได้โดยตรง ซึ่งอาจรวมถึง (แต่ไม่จำกัดเพียง) ใบสำคัญแสดงสิทธิ (warrants), สัญญา total return swaps, p-notes หรือ zero strike options

ผู้ลงทุนควรทำความเข้าใจลักษณะสินค้า เงื่อนไขผลตอบแทน ความเสี่ยง ก่อนตัดสินใจลงทุน
ทั้งนี้ ผลการดำเนินงานในอดีตของกองทุนรวม มิได้เป็นสิ่งยืนยันถึงผลการดำเนินงานในอนาคต

หลักทรัพย์ 10 อันดับแรกในพอร์ตการลงทุน

| Company | Industry Group | Market | Weighting (%) |
|------------------------|---------------------------------|-------------|---------------|
| Taiwan Semiconductor | Semiconductors & semi equipment | Taiwan | 9.4 |
| SK hynix | Semiconductors & semi equipment | South Korea | 7.5 |
| Alibaba | Consumer discretionary & retail | China | 7.4 |
| Samsung Electronics | Tech hardware & equipment | South Korea | 6.9 |
| Tencent | Media & entertainment | China | 6.7 |
| Tokyo Electron | Semiconductors & semi equipment | Japan | 4.2 |
| Advantest | Semiconductors & semi equipment | Japan | 3.9 |
| MediaTek | Semiconductors & semi equipment | Taiwan | 3.2 |
| Keyence | Tech hardware & equipment | Japan | 2.7 |
| ASE Technology Holding | Semiconductors & semi equipment | Taiwan | 2.3 |
| Total | | | 54.3 |

ประวัติผลการดำเนินงานของกองทุนหลัก



แหล่งข้อมูล: Wellington management ณ 28 ก.พ. 69 • ดัชนีอ้างอิงเป็น ดัชนีอ้างอิงแบบกำหนดเอง (Custom benchmark) ประกอบด้วย MSCI AC Asia Pacific Information Technology NET ตั้งแต่วันเริ่มจัดตั้งกองทุนจนถึงวันที่ 31 ธันวาคม 2565 และ MSCI AC Asia Pacific Technology Custom Sector Net ตั้งแต่วันที่ 1 มกราคม 2566 ถึงปัจจุบัน • *ผลตอบแทนในปี 2561 เป็นผลตอบแทนในช่วงปีปฏิทินบางส่วน (14 มีนาคม 2561 ถึง 31 ธันวาคม 2561) • วันเริ่มจัดตั้งกองทุนของหน่วยลงทุนชนิด USD S Accumulating Unhedged คือวันที่ 14 มีนาคม 2561 • ตัวเลขรวมอาจไม่เท่ากันเนื่องจากการปิดเศษ • ผลตอบแทนของกองทุนแสดงในรูปสกุลเงิน USD ของหน่วยลงทุนชนิด Accumulating Unhedged (สุทธิจากค่าธรรมเนียมและค่าใช้จ่าย) ผลตอบแทนดังกล่าวแสดงหลังหักค่าใช้จ่าย และหักภาษีหัก ณ ที่จ่ายและภาษีกำไรจากการลงทุนในอัตราสูงสุด แต่ไม่ได้ปรับผลกระทบจากภาษีอื่น และสมมติให้มีการนำเงินปันผลและกำไรจากการลงทุนกลับมาลงทุนต่อ • ผลการดำเนินงานที่แสดงเป็นผลการดำเนินงานของกองทุนหลัก ซึ่งไม่ได้เป็นไปตามมาตรฐานการวัดผลการดำเนินงานของกองทุนรวมของสมาคมบริษัทจัดการลงทุน

ผู้ลงทุนควรทำความเข้าใจลักษณะสินค้า เงื่อนไขผลตอบแทน ความเสี่ยง ก่อนตัดสินใจลงทุน
ทั้งนี้ ผลการดำเนินงานในอดีตของกองทุนรวม มิได้เป็นสิ่งยืนยันถึงผลการดำเนินงานในอนาคต

| รายละเอียด | กองทุนเปิดกรุงศรีเอเชียเทคโนโลยี (KF-A TECH) | กองทุนเปิดกรุงศรีเอเชียเทคโนโลยี USD (KF-A TECH-USD) |
|---|--|---|
| นโยบายการลงทุน | ลงทุนในกองทุนรวมต่างประเทศ Wellington Asia Technology Fund, Class USD S Accumulating Unhedged (กองทุนหลัก) โดยเฉลี่ยในรอบปีบัญชีไม่น้อยกว่าร้อยละ 80 ของ NAV โดยกองทุนหลักเน้นลงทุนในตราสารทุนของบริษัทที่ดำเนินธุรกิจทางด้านเทคโนโลยี และบริษัทที่มีความเกี่ยวข้องกับเทคโนโลยีซึ่งจดทะเบียนหรือดำเนินธุรกิจอยู่ในภูมิภาคเอเชีย | |
| ระดับความเสี่ยงกองทุน | ระดับ 6 | |
| นโยบายจ่ายเงินปันผล | ไม่มีนโยบายการจ่ายเงินปันผล | |
| สกุลเงินหลัก | ไทยบาท (THB) | ดอลลาร์สหรัฐ (USD) |
| นโยบายป้องกันความเสี่ยงด้านอัตราแลกเปลี่ยน | ป้องกันความเสี่ยงตามดุลยพินิจของทีมผู้จัดการกองทุน (โดยปกติจะป้องกันความเสี่ยงด้านอัตราแลกเปลี่ยนเต็มจำนวน) | กรณีที่มีการลงทุนในสกุลเงินอื่นที่ไม่ใช่สกุลเงิน USD กองทุนอาจพิจารณาป้องกันความเสี่ยงด้านอัตราแลกเปลี่ยนตามดุลยพินิจ |
| นักลงทุนเป้าหมาย | <p>เหมาะสำหรับ:</p> <ul style="list-style-type: none"> ผู้ลงทุนที่สามารถรับความผันผวนของราคาหุ้นที่กองทุนหลักไปลงทุน ซึ่งอาจจะปรับตัวเพิ่มสูงขึ้น หรือลดลงจนต่ำกว่ามูลค่าที่ลงทุนและทำให้ขาดทุนได้ ผู้ลงทุนที่สามารถลงทุนในระยะกลางถึงระยะยาว โดยคาดหวังผลตอบแทนในระยะยาวที่ดีกว่าการลงทุนในตราสารหนี้ทั่วไป ผู้ลงทุนที่มีผลคะแนนจากการประเมินความเสี่ยงระดับความเสี่ยงที่ยอมรับได้ (Risk Profile) ตั้งแต่ 30 คะแนนขึ้นไป หรือจัดอยู่ในกลุ่มประเภทผู้ลงทุนกลุ่ม D (รับความเสี่ยงได้สูง) ขึ้นไป โดยสำหรับผู้ลงทุนกลุ่ม D การจัดส่งส่วนการลงทุนที่เหมาะสม ควรมีการลงทุนในตราสารทุนไม่เกิน 40% ของพอร์ตการลงทุน กองทุน KF-A TECH: เหมาะสำหรับผู้ลงทุนที่สามารถรับความเสี่ยงจากความผันผวนของอัตราแลกเปลี่ยนหรือยอมรับต้นทุนจากการป้องกันความเสี่ยงอัตราแลกเปลี่ยนได้ เนื่องจากกองทุนมีการป้องกันความเสี่ยงด้านอัตราแลกเปลี่ยนตามดุลยพินิจของผู้จัดการกองทุน กองทุน KF-A TECH-USD: เหมาะสำหรับผู้ลงทุนที่ต้องการลงทุนในสกุลเงิน USD ซึ่งเป็นสกุลเงินเดียวกันกับกองทุนหลัก <p>ไม่เหมาะสำหรับ: ผู้ลงทุนที่เน้นการได้รับผลตอบแทนในจำนวนเงินที่แน่นอน หรือรักษาเงินต้นให้อยู่ครบ</p> | |
| วันทำการซื้อขาย | ทุกวันทำการ ภายในเวลา 15.30 น. (โปรดอ้างอิงจากปฏิทินวันทำการรายการกองทุน) | |
| เงินลงทุนขั้นต่ำ | 500 บาท | 50 USD |
| การชำระเงินค่าซื้อ | เงินโอน, QR Payment, ตัดเงินผ่านบัญชีเงินฝาก, แลกพอยต์จากบัตรเครดิตในเครื่องกรุงศรี | ปัจจุบัน ต้องโอนเงิน หรือตัดผ่านบัญชีเงินฝาก FCD ของ ธ.เกียรตินาคินภัทร เท่านั้น |
| การสับเปลี่ยนหน่วย | เปิดให้สับเปลี่ยนระหว่างกองทุนอื่นๆ (โปรดอ้างอิงรายละเอียดจากตารางสับเปลี่ยน) | ยังไม่เปิดให้สับเปลี่ยน |
| วันรับเงินค่าขายคืน | 4 วันทำการหลังจากวันทำการรายการขายคืน โดยไม่นับรวมวันหยุดต่างประเทศ (T + 4) | |
| บัญชีรับเงิน | บัญชีเงินฝากออมทรัพย์ที่เป็นสกุลเงินบาท ของทุกธนาคารในไทย | ปัจจุบัน ต้องเป็นบัญชีเงินฝาก FCD ของ ธ.เกียรตินาคินภัทร เท่านั้น |
| ค่าธรรมเนียมที่เรียกเก็บจากกองทุน (% ของมูลค่าหน่วยลงทุนสุทธิต่อปี) | <p>ค่าธรรมเนียมการจัดการ: ไม่เกิน 2.14% (เก็บจริง: 1.3375%)</p> <p>ค่าธรรมเนียมผู้ดูแลประโยชน์: ไม่เกิน 0.107% (เก็บจริง: KF-A TECH 0.0321%, KF-A TECH-USD 0.0428%)</p> <p>ค่าธรรมเนียมนายทะเบียน: ไม่เกิน 0.1605% (เก็บจริง: 0.1605%)</p> | |
| ค่าธรรมเนียมที่เรียกเก็บจากผู้ลงทุน (% ของยอดเงินลงทุน) | <p>ค่าธรรมเนียมการซื้อ หรือ สับเปลี่ยนเข้า: ไม่เกิน 2.00% (เก็บจริง: 1.50%)</p> <p>ค่าธรรมเนียมการขายคืน หรือ สับเปลี่ยนออก: ไม่เกิน 2.00% (เก็บจริง: ไม่เรียกเก็บ)</p> | |

หมายเหตุ: ค่าธรรมเนียมที่เรียกเก็บจากกองทุน และ/หรือผู้ลงทุนเป็นอัตราที่รวมภาษีมูลค่าเพิ่มหรือภาษีธุรกิจเฉพาะหรือภาษีอื่นใดแล้ว • บริษัทมีการจ่ายค่าตอบแทนแก่ตัวแทนขายหน่วยลงทุนของกองทุนรวม (trailer fee) ซึ่งค่าตอบแทนดังกล่าวเป็นส่วนหนึ่งของค่าธรรมเนียมการจัดการ

คำเตือน : ผู้ลงทุนควรทำความเข้าใจลักษณะสินค้า เงื่อนไขผลตอบแทน ความเสี่ยง ก่อนตัดสินใจลงทุน ทั้งนี้ ผลการดำเนินงานในอดีตของกองทุนรวม มิได้เป็นสิ่งยืนยันถึงผลการดำเนินงานในอนาคต • กองทุน KF-A TECH ป้องกันความเสี่ยงด้านอัตราแลกเปลี่ยนตามดุลยพินิจของผู้จัดการกองทุน จึงมีความเสี่ยงจากอัตราแลกเปลี่ยน ซึ่งอาจทำให้ผู้ลงทุนขาดทุนหรือได้รับกำไรจากอัตราแลกเปลี่ยน/หรือได้รับเงินคืนต่ำกว่าเงินลงทุนเริ่มแรกได้ • สำหรับกองทุน KF-A TECH-USD ในกรณีที่มีการลงทุนในสกุลเงินอื่นที่ไม่ใช่สกุลเงิน USD กองทุนอาจพิจารณาป้องกันความเสี่ยงด้านอัตราแลกเปลี่ยนตามดุลยพินิจของผู้จัดการกองทุน จึงมีความเสี่ยงจากอัตราแลกเปลี่ยน ซึ่งอาจทำให้ผู้ลงทุนขาดทุนหรือได้รับกำไรจากอัตราแลกเปลี่ยน/หรือได้รับเงินคืนต่ำกว่าเงินลงทุนเริ่มแรกได้

ผู้ลงทุนควรทำความเข้าใจลักษณะสินค้า เงื่อนไขผลตอบแทน ความเสี่ยง ก่อนตัดสินใจลงทุน
ทั้งนี้ ผลการดำเนินงานในอดีตของกองทุนรวม มิได้เป็นสิ่งยืนยันถึงผลการดำเนินงานในอนาคต

คำเตือน

1. เอกสารฉบับนี้จัดทำขึ้นจากแหล่งข้อมูลต่างๆ ที่น่าเชื่อถือได้ ณ วันที่แสดงข้อมูล แต่บริษัทฯ มีอาจรับรองความถูกต้องความน่าเชื่อถือ และ ความสมบูรณ์ของข้อมูลทั้งหมด โดยบริษัทฯ ขอสงวนสิทธิ์เปลี่ยนแปลงข้อมูลทั้งหมดโดยไม่จำเป็นต้องแจ้งให้ทราบล่วงหน้า
2. กองทุนอาจมีการลงทุนในตราสารหนี้ที่มีอันดับความน่าเชื่อถือต่ำกว่าอันดับที่สามารถลงทุนได้ (Non-investment grade) หรือไม่ได้รับการจัดอันดับความน่าเชื่อถือ (unrated) ผู้ลงทุนอาจมีความเสี่ยงสูงขึ้นจากการไม่ได้ชำระคืนเงินต้นและดอกเบี้ย
3. กองทุน KF-ATECH ป้องกันความเสี่ยงด้านอัตราแลกเปลี่ยนตามดุลยพินิจของผู้จัดการกองทุน จึงมีความเสี่ยงจากอัตราแลกเปลี่ยน ซึ่งอาจทำให้ผู้ลงทุนขาดทุนหรือได้รับกำไรจากอัตราแลกเปลี่ยน/หรือได้รับเงินคืนต่ำกว่าเงินลงทุนเริ่มแรกได้
4. กองทุน KF-ATECH-USD ในกรณีที่มีการลงทุนในสกุลเงินอื่นที่ไม่ใช่สกุลเงิน USD กองทุนอาจพิจารณาป้องกันความเสี่ยงด้านอัตราแลกเปลี่ยนตามดุลยพินิจของผู้จัดการกองทุน จึงมีความเสี่ยงจากอัตราแลกเปลี่ยน ซึ่งอาจทำให้ผู้ลงทุนขาดทุนหรือได้รับกำไรจากอัตราแลกเปลี่ยน/หรือได้รับเงินคืนต่ำกว่าเงินลงทุนเริ่มแรกได้
5. กองทุนหลัก อาจลงทุนในหรือมีไว้ซึ่งสัญญาซื้อขายล่วงหน้าเพื่อเพิ่มประสิทธิภาพการบริหารการลงทุน ทำให้กองทุนหลัก อาจมีความเสี่ยงมากกว่ากองทุนรวมที่ลงทุนในหลักทรัพย์อ้างอิงโดยตรง เนื่องจากใช้เงินลงทุนในจำนวนที่น้อยกว่าจึงมีกำไร/ขาดทุนสูงกว่าการลงทุนในหลักทรัพย์อ้างอิงโดยตรง
6. ในกรณีที่มีผู้ถือหุ้นรายใดถือครองหน่วยลงทุนตั้งแต่ร้อยละ 10 บริษัทจะรายงานการถือครองหน่วยลงทุน และนำส่งข้อมูลส่วนตัวหรือข้อมูลอื่นของผู้ถือหุ้นรายไปยังกองทุนหลัก รวมถึงผู้ถือหุ้นรายจะต้องนำส่งเอกสารหลักฐานแสดงที่อยู่ของผู้ถือหุ้นราย และ/หรือข้อมูลอื่นใดตามที่กองทุนหลักร้องขอ โดยกองทุนหลักอาจส่งต่อข้อมูลดังกล่าวให้กับหน่วยงานต่างๆ ตามกฎหมายของประเทศที่เกี่ยวข้อง โดยถือว่าได้รับการยินยอมจากผู้ถือหุ้นรายแล้ว
7. ผู้ลงทุนควรทำความเข้าใจลักษณะสินค้า เงื่อนไขผลตอบแทนและความเสี่ยง ก่อนตัดสินใจลงทุน ทั้งนี้ ผลการดำเนินงานในอดีตของกองทุนรวมมิได้เป็นสิ่งยืนยันถึงผลการดำเนินงานในอนาคต

สอบถามข้อมูลเพิ่มเติมหรือขอรับหนังสือชี้ชวนกองทุนได้ที่

บริษัทหลักทรัพย์จัดการกองทุน กรุงศรี จำกัด

ชั้น 1-2 โซนเอ, 12, 18 อาคารเพลินจิต เลขที่ 898 ถนนเพลินจิต เขตปทุมวัน กรุงเทพฯ 10330

โทรศัพท์ 0 2657 5757 | โทรสาร 0 2657 5777

E-mail: krungsriasset.mktg@krungsri.com | Website: www.krungsriasset.com

ผู้ลงทุนควรทำความเข้าใจลักษณะสินค้า เงื่อนไขผลตอบแทน ความเสี่ยง ก่อนตัดสินใจลงทุน
ทั้งนี้ ผลการดำเนินงานในอดีตของกองทุนรวม มิได้เป็นสิ่งยืนยันถึงผลการดำเนินงานในอนาคต