

หนังสือชี้ชวนสรุปข้อมูลสำคัญ



บลจ.กรุงศรี จำกัด

การเข้าร่วมการต่อต้านทุจริต :
ได้รับการรับรอง CAC

กองทุนเปิดกรุงศรียูเอเอสอีควิตี้เพื่อการออม
Krungsri US Equity SSF
(KFUSSSF)

กองทุนรวมตราสารทุน
กองทุนรวมเพื่อการออม (Super Savings Fund: SSF)
กองทุนรวมฟีดเดอร์ (Feeder Fund)
กองทุนรวมที่เน้นลงทุนแบบมีความเสี่ยงต่างประเทศ



คุณกำลังจะลงทุนอะไร?



กองทุนรวมนี้เหมาะกับใคร?



คุณต้องระวังอะไรเป็นพิเศษ?



สัดส่วนของประเภททรัพย์สินที่ลงทุน



ค่าธรรมเนียม



ผลการดำเนินงาน



ข้อมูลอื่นๆ

การลงทุนในกองทุนรวมไม่ใช่การฝากเงิน



คุณกำลังจะลงทุนอะไร?

(1) นโยบายการลงทุน

- กองทุนเปิดกรุงศรียูเอเอสอีควิตีเพื่อการออม: จะนำเงินไปลงทุนในหน่วยลงทุนของกองทุนรวมต่างประเทศชื่อ Baillie Gifford Worldwide US Equity Growth Fund, Class B Acc (USD) (กองทุนหลัก) ซึ่งบริหารจัดการโดยบริษัท Baillie Gifford Worldwide Funds PLC โดยเฉลี่ยในรอบปีบัญชีไม่น้อยกว่าร้อยละ 80 ของมูลค่าทรัพย์สินสุทธิของกองทุน
- กองทุน Baillie Gifford Worldwide US Equity Growth Fund (กองทุนหลัก): มีนโยบายลงทุนในหุ้นที่จดทะเบียนในตลาดหลักทรัพย์สหรัฐฯ ที่อยู่ภายใต้การกำกับดูแลของทางการ (Regulated Market) เป็นหลัก ซึ่งมีการกระจายการลงทุนที่หลากหลาย และอาจลงทุนไม่เกินร้อยละ 15 ของมูลค่าทรัพย์สินสุทธิของกองทุนในตราสารทุนของบริษัทที่มีรายได้หรือสินทรัพย์ส่วนใหญ่อยู่ในสหรัฐฯ ซึ่งเป็นหลักทรัพย์ที่จดทะเบียน ชื่อขาย หรือจัดจำหน่ายใน Regulated Market ทั่วโลก
- กองทุนไทยอาจลงทุนในตราสารหนี้ที่มีอันดับความน่าเชื่อถือต่ำกว่าที่สามารถลงทุนได้ (Non - investment Grade) หรือตราสารหนี้ที่ไม่ได้รับการจัดอันดับความน่าเชื่อถือ (Unrated) โดยมีสัดส่วนการลงทุนในตราสารดังกล่าวเมื่อรวมกับสัดส่วนการลงทุนของกองทุนหลักจะไม่เกินร้อยละ 20 ของมูลค่าทรัพย์สินสุทธิของกองทุน นอกจากนี้ กองทุนอาจลงทุนในตราสารทุนของบริษัทที่ไม่ได้จดทะเบียนในตลาดหลักทรัพย์ (Unlisted Securities) และตราสารที่มีสัญญาซื้อขายล่วงหน้า (Structured note) โดยเป็นไปตามหลักเกณฑ์ที่สำนักงานคณะกรรมการ ก.ล.ต. กำหนด
- กองทุนอาจลงทุนในสัญญาซื้อขายล่วงหน้า (Derivatives) เพื่อป้องกันความเสี่ยงด้านอัตราแลกเปลี่ยนเงิน (Foreign Exchange Rate Risk) รวมถึงอาจลงทุนในสัญญาซื้อขายล่วงหน้าเพื่อเพิ่มประสิทธิภาพการบริหารการลงทุน (efficient portfolio management) โดยขึ้นอยู่กับดุลยพินิจของบริษัทจัดการ
- บริษัทจัดการขอสงวนสิทธิในการเปลี่ยนแปลงประเภทและลักษณะพิเศษของกองทุนรวมในอนาคตให้เป็นกองทุนรวมหน่วยลงทุน (Fund of Funds) หรือกองทุนรวมที่มีการลงทุนโดยตรงในตราสารและ/หรือหลักทรัพย์ต่างประเทศ หรือสามารถกลับมาเป็นกองทุนรวมฟีดเดอร์ (Feeder Fund) ได้ โดยไม่ทำให้ระดับความเสี่ยงของการลงทุน (Risk Spectrum) เพิ่มขึ้น ทั้งนี้ ให้เป็นไปตามดุลยพินิจของผู้จัดการกองทุนซึ่งขึ้นอยู่กับสถานการณ์ตลาด โดยเป็นไปเพื่อประโยชน์สูงสุดของผู้ถือหน่วยลงทุน

(คุณสามารถศึกษาข้อมูลกองทุนหลักได้จาก www.bailliegifford.com)

(2) กลยุทธ์ในการบริหารจัดการลงทุน

- กองทุนเปิดกรุงศรียูเอเอสอีควิตีเพื่อการออม มุ่งหวังให้ผลประกอบการเคลื่อนไหวตามกองทุนหลัก ส่วนกองทุนหลัก Baillie Gifford Worldwide US Equity Growth Fund มีกลยุทธ์ในการบริหารแบบเชิงรุก (Active Management)



กองทุนรวมนี้เหมาะกับใคร?

- ผู้ลงทุนที่สามารถรับความผันผวนของราคาหุ้นที่กองทุนหลักไปลงทุน ซึ่งอาจจะปรับตัวเพิ่มสูงขึ้น หรือลดลงจนต่ำกว่ามูลค่าที่ลงทุนและทำให้ขาดทุนได้
- ผู้ลงทุนที่สามารถลงทุนในระยะกลางถึงระยะยาว โดยคาดหวังผลตอบแทนในระยะยาวที่ดีกว่าการลงทุนในตราสารหนี้ทั่วไป
- ผู้ลงทุนที่ประสงค์จะได้สิทธิประโยชน์ทางภาษี ซึ่งผู้ลงทุนต้องมีระยะเวลาการลงทุนในกองทุนนี้โดยให้เป็นไปตามเงื่อนไขที่กรมสรรพากรกำหนด เพื่อจะได้รับสิทธิประโยชน์ทางภาษีจากการลงทุนในกองทุนรวมเพื่อการออมอย่างถูกต้อง

กองทุนรวมนี้ไม่เหมาะกับใคร

- ผู้ลงทุนที่เน้นการได้รับผลตอบแทนในจำนวนเงินที่แน่นอน หรือรักษาเงินต้นให้อยู่ครบ

ทำอย่างไรหากยังไม่เข้าใจนโยบาย และความเสี่ยงของกองทุนนี้

- อ่านหนังสือชี้ชวนฉบับเต็ม หรือสอบถามผู้สนับสนุนการขายและบริษัทจัดการ
- **อย่าลงทุนหากไม่เข้าใจลักษณะและความเสี่ยงของกองทุนรวมนี้ดีพอ**

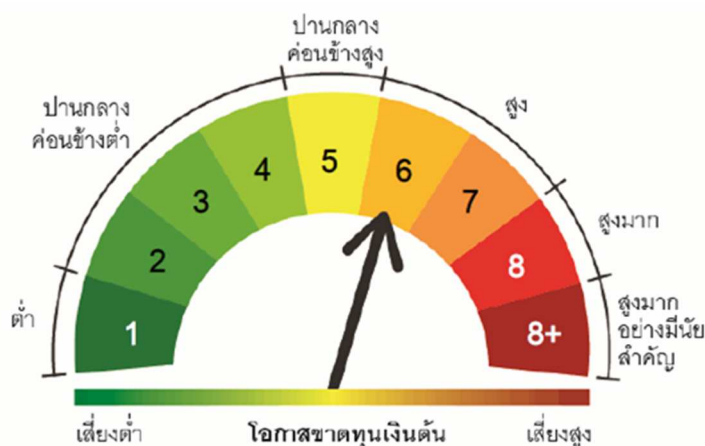


คุณต้องระวังอะไรเป็นพิเศษ?

คำเตือนที่สำคัญ

- กองทุนไทยอาจทำสัญญาป้องกันความเสี่ยงจากอัตราแลกเปลี่ยนเงินโดยขึ้นอยู่กับดุลยพินิจของบริษัทจัดการ ซึ่งอาจมีต้นทุนสำหรับการทำธุรกรรมฯ โดยทำให้ผลตอบแทนของกองทุนโดยรวมลดลงจากต้นทุนที่เพิ่มขึ้น และในกรณีที่ไม่ได้ทำสัญญาป้องกันความเสี่ยงฯ ผู้ลงทุนอาจขาดทุนหรือได้รับผลกำไรจากอัตราแลกเปลี่ยนเงินหรือได้รับเงินคืนต่ำกว่าเงินลงทุนเริ่มแรกได้
- กองทุนหลักอาจทำสัญญาซื้อขายล่วงหน้าเพื่อป้องกันความเสี่ยงด้านอัตราแลกเปลี่ยนโดยขึ้นอยู่กับดุลยพินิจของผู้จัดการกองทุนหลัก กองทุนจึงอาจมีความเสี่ยงจากอัตราแลกเปลี่ยน (Exchange Rate Risk)
- กองทุนไทยและ/หรือกองทุนหลักอาจลงทุนในหรือมีไว้ซึ่งสัญญาซื้อขายล่วงหน้าเพื่อเพิ่มประสิทธิภาพการบริหารการลงทุนและอาจลงทุนในตราสารที่มีสัญญาซื้อขายล่วงหน้าแฝง จึงมีความเสี่ยงมากกว่ากองทุนรวมที่ลงทุนในหลักทรัพย์อ้างอิงโดยตรง เนื่องจากใช้เงินลงทุนในจำนวนที่น้อยกว่าจึงมีกำไร/ขาดทุนสูงกว่าการลงทุนในหลักทรัพย์อ้างอิงโดยตรง
- กองทุนหลักอาจมีการจำกัดการไถ่ถอนหน่วยลงทุนในแต่ละวันทำการซื้อขายไม่เกินร้อยละ 10 ของมูลค่าทรัพย์สินสุทธิของกองทุนหลัก ซึ่งในกรณีที่ผู้ถือหน่วยลงทุนของกองทุนหลักมีการไถ่ถอนหน่วยลงทุนรวมกันในวันทำการซื้อขายใดเกินกว่าอัตราที่กำหนดไว้ดังกล่าว กองทุนหลักอาจเลื่อนรายการไถ่ถอนหน่วยลงทุนส่วนที่เกินกว่าอัตราที่กำหนดไปในวันทำการซื้อขายถัดไป นอกจากนี้ ในกรณีที่เกิดเหตุการณ์ไม่ปกติ เช่น ตลาดซื้อขายหลักทรัพย์ที่กองทุนหลักลงทุนไม่สามารถเปิดทำการซื้อขายได้ตามปกติ หรือหลักทรัพย์ที่กองทุนหลักลงทุนถูกระงับการซื้อขาย หรือเกิดเหตุการณ์ไม่ปกติทางเศรษฐกิจ การเมือง หรือเกิดเหตุการณ์อื่นใดที่อยู่นอกเหนือการควบคุมของกองทุนหลัก กองทุนหลักอาจระงับการคำนวณมูลค่าทรัพย์สินสุทธิ การเสนอขาย การสืบเปลี่ยน และการไถ่ถอนหน่วยลงทุนเป็นการชั่วคราวได้ จึงอาจส่งผลให้ผู้ถือหน่วยลงทุนได้รับชำระเงินค่าขายคืนหน่วยลงทุนล่าช้ากว่าที่กำหนดไว้
- ผู้ลงทุนควรศึกษาเงื่อนไขการลงทุนในกองทุนรวมเพื่อการออม รวมทั้งสอบถามรายละเอียดเพิ่มเติม และขอรับคู่มือการลงทุนในกองทุนรวมเพื่อการออมได้ที่บริษัทจัดการหรือผู้สนับสนุนการขายหรือรับซื้อคืนหน่วยลงทุน
- ผู้ลงทุนในกองทุนรวมนี้ จะไม่สามารถนำหน่วยลงทุนของกองทุนไปจำหน่าย จ่าย โอน จำน่า หรือนำไปเป็นประกัน
- ผู้ถือหน่วยลงทุนของกองทุนรวมนี้จะไม่ได้รับสิทธิประโยชน์ทางภาษี หากไม่ปฏิบัติตามเงื่อนไขการลงทุน และจะต้องคืนสิทธิประโยชน์ทางภาษีที่เคยได้รับมาภายในกำหนดเวลา มิฉะนั้นจะต้องชำระเงินเพิ่มและ/หรือเบี้ยปรับตามประมวลรัษฎากร
- กองทุนรวมนี้ลงทุนกระจุกตัวในประเทศสหรัฐอเมริกา ผู้ลงทุนจึงควรพิจารณาการกระจายความเสี่ยงของพอร์ตการลงทุนโดยรวมของตนเองด้วย

แผนภาพแสดงตำแหน่งความเสี่ยงของกองทุนรวม

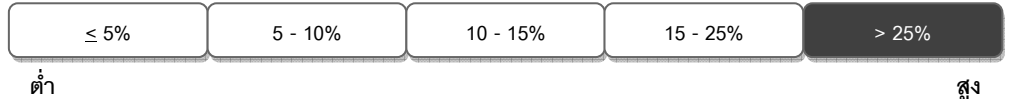


ปัจจัยความเสี่ยงที่สำคัญ

1. ความเสี่ยงจากความผันผวนของมูลค่าหน่วยลงทุน (market risk)

ความผันผวนของผลการ

ดำเนินงาน (SD)

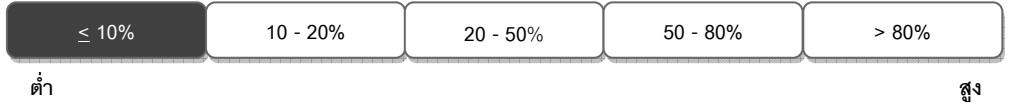


2. ความเสี่ยงจากการลงทุนกระจุกตัว (high concentration risk)

- ความเสี่ยงจากการลงทุนกระจุกตัวในผู้ออกตราสารรายใดรายหนึ่ง (high issuer concentration risk)

การลงทุนกระจุกตัวในผู้ออก

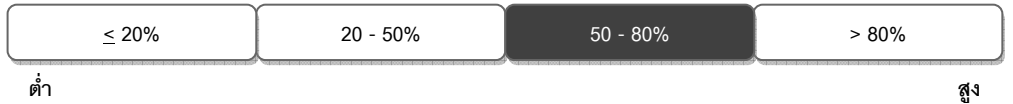
ตราสารรวม



- ความเสี่ยงจากการลงทุนกระจุกตัวในหมวดอุตสาหกรรมใดอุตสาหกรรมหนึ่ง (high sector concentration risk)

การลงทุนกระจุกตัวในหมวด

อุตสาหกรรมรวม

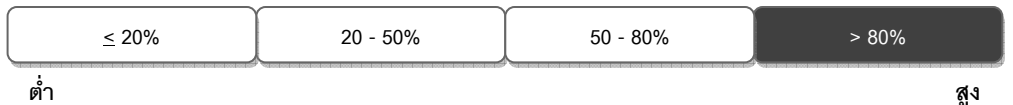


หมายเหตุ: กองทุนรวมมีการลงทุนกระจุกตัวในกลุ่มสินค้าฟุ่มเฟือย (Consumer Discretionary) กลุ่มเทคโนโลยีสารสนเทศ (Information Technology) และกลุ่มอุตสาหกรรมทางด้านสุขภาพ (Healthcare)

- ความเสี่ยงจากการลงทุนกระจุกตัวในประเทศใดประเทศหนึ่ง (high country concentration risk)

การลงทุนกระจุกตัว

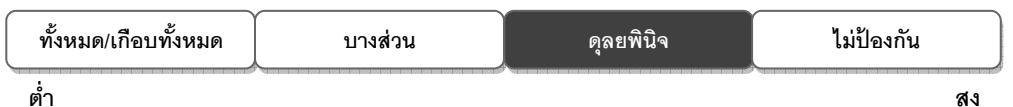
รายประเทศรวม



หมายเหตุ: กองทุนรวมมีการลงทุนกระจุกตัวในประเทศสหรัฐอเมริกา

3. ความเสี่ยงจากการเปลี่ยนแปลงของอัตราแลกเปลี่ยน (exchange rate risk)

การป้องกันความเสี่ยง FX



หมายเหตุ: โดยปกติกองทุนจะป้องกันความเสี่ยงจากอัตราแลกเปลี่ยนเฉลี่ยร้อยละ 90 ของมูลค่าเงินลงทุนในต่างประเทศ

*คุณสามารถดูข้อมูลเพิ่มเติมได้ที่ www.krungsriasset.com



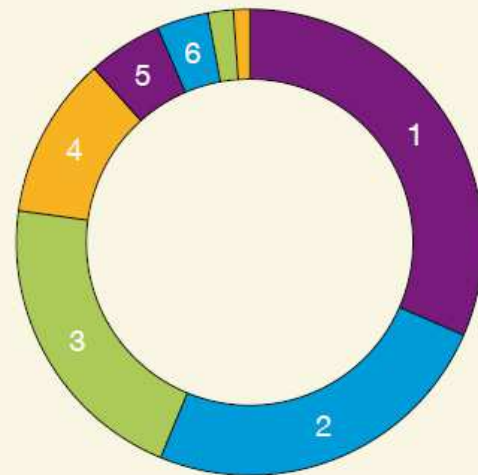
สัดส่วนของประเภททรัพย์สินที่ลงทุน

ข้อมูลการลงทุนของกองทุนหลัก

Top Ten Holdings

	Holdings	% of Total Assets
1	Shopify	8.6
2	Moderna	6.7
3	The Trade Desk	5.4
4	Roku	4.8
5	Wayfair	4.3
6	Amazon.com	4.2
7	Tesla Inc	4.2
8	Twilio	3.8
9	Zoom Video Communications	3.4
10	Netflix	3.3

Sector Exposure



		%
1	Information Technology	31.5
2	Consumer Discretionary	24.7
3	Health Care	20.9
4	Communication Services	11.2
5	Financials	5.2
6	Industrials	3.6
7	Real Estate	1.7
8	Cash	1.1

แหล่งที่มา : Factsheet ของกองทุนหลัก Baillie Gifford Worldwide US Equity Growth Fund, Class B Acc (USD)

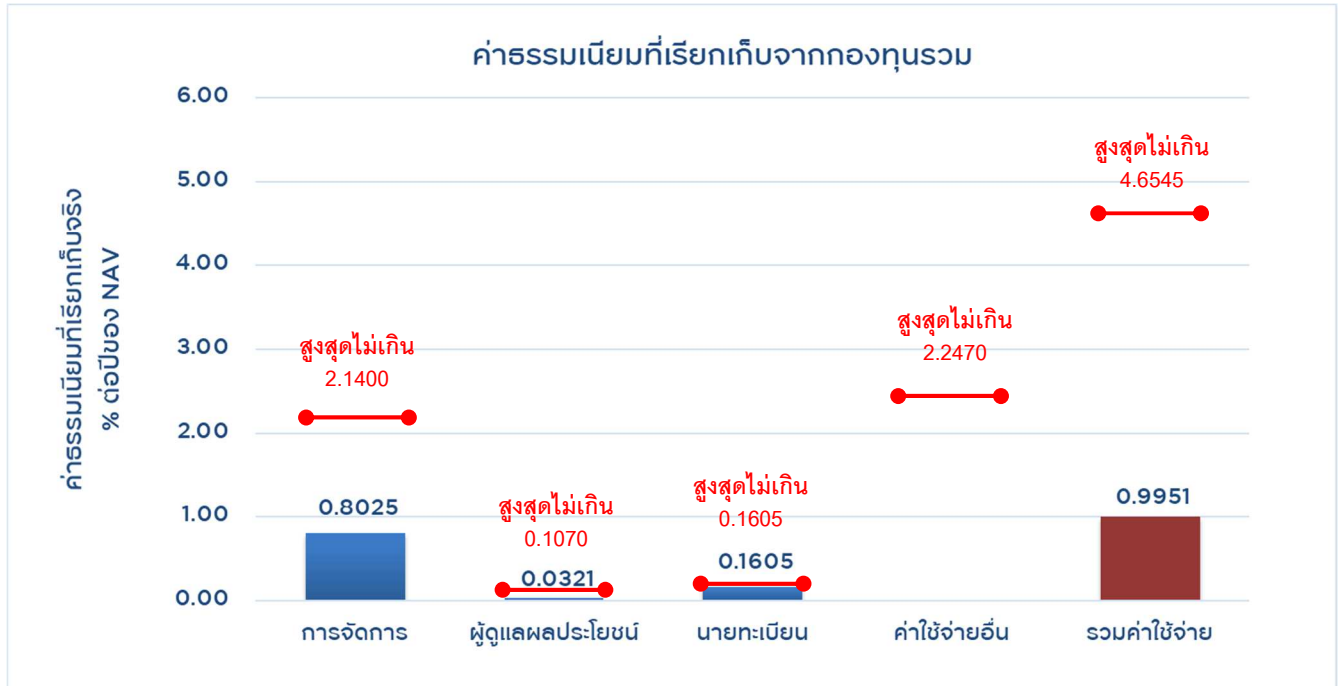
ณ วันที่ 31 กรกฎาคม 2564



ค่าธรรมเนียม

*ค่าธรรมเนียมมีผลกระทบต่อผลตอบแทนที่คุณจะได้รับ
ดังนั้น คุณควรพิจารณาการเรียกเก็บค่าธรรมเนียมดังกล่าวก่อนการลงทุน*

ค่าธรรมเนียมที่เรียกเก็บจากกองทุนรวม (% ต่อปีของ NAV)



หมายเหตุ : คุณสามารถดูข้อมูลค่าธรรมเนียมที่เรียกเก็บจริงจากกองทุนย้อนหลังได้ที่ www.krungsriasset.com

ค่าธรรมเนียมที่เรียกเก็บจากผู้ถือหน่วย (% ของมูลค่าซื้อขาย)

รายการ	สูงสุดไม่เกิน	เก็บจริง
ค่าธรรมเนียมการขาย	2.00 %	ไม่เรียกเก็บ
ค่าธรรมเนียมการรับซื้อคืน	2.00 %	ไม่เรียกเก็บ
ค่าธรรมเนียมการสับเปลี่ยนหน่วยลงทุนเข้า	2.00 %	ไม่เรียกเก็บ
ค่าธรรมเนียมการสับเปลี่ยนหน่วยลงทุนออก	2.00 %	ไม่เรียกเก็บ
ค่าธรรมเนียมการโอนหน่วยลงทุน	ไม่มี	ไม่มี
ค่าธรรมเนียมการออกเอกสารแสดงสิทธิในหน่วยลงทุน	50 บาท	50 บาท
ค่าปรับกรณีขายคืน/สับเปลี่ยนหน่วยลงทุนออกจากกองทุนที่ลงทุนเป็นระยะเวลาไม่ถึง 3 ปี	0.50 %	0.50 %
ค่าใช้จ่ายอื่นๆ	ตามที่จ่ายจริง	ตามที่จ่ายจริง

หมายเหตุ :

- (1) ค่าธรรมเนียมหรือค่าใช้จ่ายที่เรียกเก็บจากกองทุนรวม และ/หรือผู้สั่งซื้อหรือผู้ถือหน่วยลงทุนข้างต้น เป็นอัตราที่รวมภาษีมูลค่าเพิ่มหรือภาษีธุรกิจเฉพาะหรือภาษีอื่นใดแล้ว
- (2) บริษัทจัดการจะไม่เรียกเก็บค่าปรับเฉพาะกรณีที่เป็นการสับเปลี่ยนหน่วยลงทุนระหว่างกองทุนรวมเพื่อการออมด้วยกัน ทั้งภายใต้การบริหารของบริษัทจัดการและบริษัทจัดการอื่น

1. ค่าใช้จ่ายที่เรียกเก็บจากผู้ซื้อหรือผู้ถือหน่วยลงทุน (ร้อยละของมูลค่าหน่วยลงทุน)	
(1) ค่าธรรมเนียมการขายหน่วยลงทุน	ไม่มี
(2) ค่าธรรมเนียมการรับซื้อคืนหน่วยลงทุน	ไม่มี
2. ค่าธรรมเนียมและค่าใช้จ่ายที่เรียกเก็บจากกองทุนรวม (ร้อยละต่อปีของมูลค่าทรัพย์สินสุทธิของกองทุนรวม)	
(1) ค่าธรรมเนียมการจัดการ	0.25%
(2) ค่าธรรมเนียมและค่าใช้จ่ายอื่นๆ	0.10%
ค่าธรรมเนียมและค่าใช้จ่ายทั้งหมด	0.35%

หมายเหตุ: * กองทุนหลักอาจเพิ่มเติมหรือเปลี่ยนแปลงการเรียกเก็บค่าธรรมเนียมและค่าใช้จ่ายต่างๆ ของกองทุนได้



ผลการดำเนินงาน

* ผลการดำเนินงานในอดีต มิได้เป็นสิ่งยืนยันถึงผลการดำเนินงานในอนาคต *

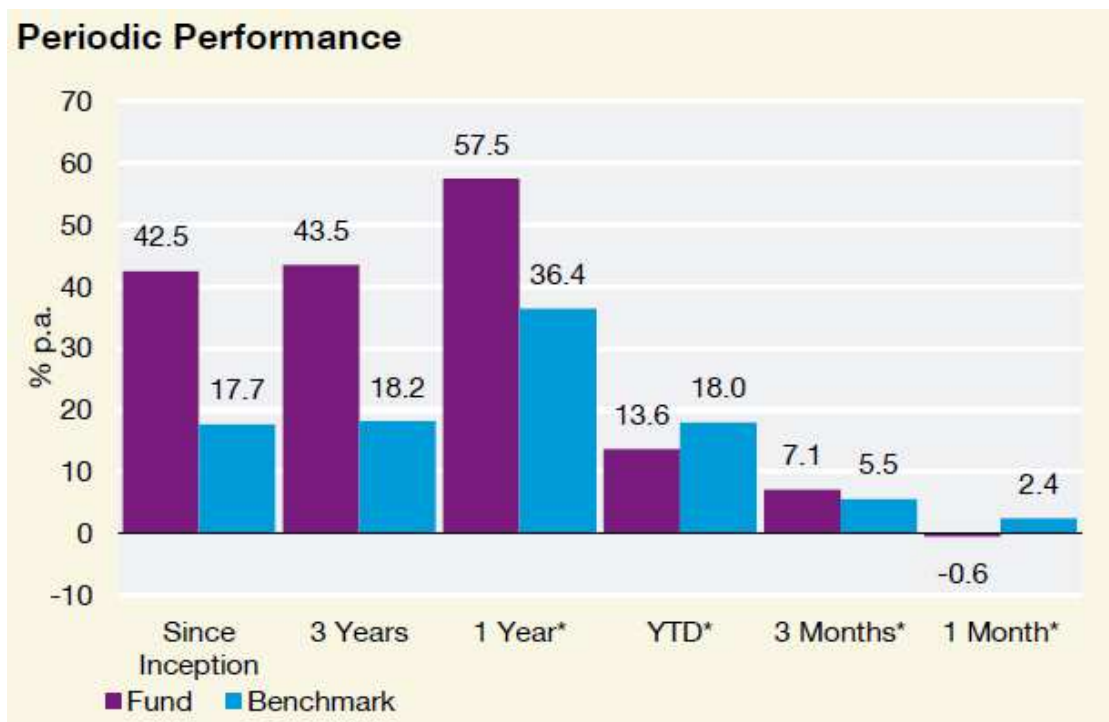
ดัชนีชี้วัด/อ้างอิง (Benchmark) คือ S&P 500 Total Return สัดส่วน 100.00%

บริษัทจัดการจะใช้ดัชนีชี้วัดในสกุลเงินเหรียญสหรัฐ ปรับด้วยอัตราแลกเปลี่ยนเพื่อเทียบกับค่าสกุลเงินบาท ณ วันที่คำนวณผลตอบแทน

ประเภทกองทุนรวมเพื่อใช้เปรียบเทียบผลการดำเนินงาน ณ จุดขาย คือ US Equity

*คุณสามารถดูข้อมูลที่เป็นปัจจุบันได้ที่ www.krungsriasset.com

ผลการดำเนินงานของกองทุนหลัก



หมายเหตุ :

- (1) ที่มา: Factsheet ของกองทุนหลัก Baillie Gifford Worldwide US Equity Growth Fund, Class B Acc (USD) ณ วันที่ 31 กรกฎาคม 2564
- (2) ผลตอบแทนในอดีตของกองทุนรวมมิได้เป็นสิ่งยืนยันถึงผลตอบแทนในอนาคต



ข้อมูลอื่น ๆ

นโยบายการจ่ายเงินปันผล	จ่าย ซึ่งจะจ่ายได้เมื่อกองทุนมีกำไรสะสมและจะต้องไม่ทำให้กองทุนมีผลขาดทุนสะสมในรอบระยะเวลาบัญชีที่มีการจ่ายเงินปันผลนั้น									
ผู้ดูแลผลประโยชน์	ธนาคารสแตนดาร์ดชาร์เตอร์ด (ไทย) จำกัด (มหาชน)									
วันที่จดทะเบียน	14 ตุลาคม 2564									
อายุโครงการ	ไม่กำหนด									
ชื่อและขายคืนหน่วยลงทุน	<p>วันทำการซื้อ :</p> <ul style="list-style-type: none">ช่วง IPO: ระหว่างวันที่ 4 - 11 ตุลาคม 2564 ภายในเวลา 15.30 น. ของวันสุดท้าย ทั้งนี้ จะรับชำระเป็นเช็คจนถึงวันที่ 11 ตุลาคม 2564หลัง IPO: เริ่มตั้งแต่วันที่ 18 ตุลาคม 2564 เป็นต้นไป ทุกวันทำการซื้อขายของกองทุน ภายในเวลา 15.30 น. <p>มูลค่าขั้นต่ำของการซื้อครั้งแรก : 500 บาท มูลค่าขั้นต่ำของการซื้อครั้งถัดไป : 500 บาท</p> <p>วันทำการขายคืน :</p> <p>เริ่มตั้งแต่วันที่ 18 ตุลาคม 2564 เป็นต้นไป ทุกวันทำการซื้อขายของกองทุน ภายในเวลา 14.30 น.</p> <p>มูลค่าขั้นต่ำของการขายคืน : ไม่กำหนด ยอดคงเหลือขั้นต่ำ : ไม่กำหนด ระยะเวลาการรับเงินค่าขายคืน : 4 วันทำการนับถัดจากวันทำการโดยไม่นับรวมวันหยุดต่างประเทศ (T+4)</p> <p>หมายเหตุ : บริษัทจัดการขอสงวนสิทธิในการเปลี่ยนแปลงระยะเวลาชำระเงินจริงซึ่งอาจจะเร็วขึ้นหรือช้าลงกว่าเดิมก็ได้แต่จะต้องไม่เกิน 5 วันทำการนับตั้งแต่วันที่คำนวณ NAV และไม่นับรวมวันหยุดต่างประเทศซึ่งเป็นไปตามที่กำหนดไว้ในโครงการ โดยขึ้นอยู่กับดุลยพินิจของบริษัทจัดการและถือว่าได้รับความเห็นชอบจากผู้ถือหน่วยลงทุนแล้ว ทั้งนี้ บริษัทจัดการจะแจ้งการเปลี่ยนแปลงดังกล่าวให้ผู้ลงทุนทราบล่วงหน้าอย่างน้อย 3 วันทำการโดยประกาศไว้บนเว็บไซต์ของบริษัทจัดการ</p> <p>คุณสามารถตรวจสอบมูลค่าทรัพย์สินรายวันได้ที่ : เว็บไซต์ www.krungsriasset.com</p>									
รายชื่อผู้จัดการกองทุน	<table><thead><tr><th>ชื่อ นามสกุล</th><th>ขอบเขตหน้าที่</th><th>วันที่เริ่มบริหารกองทุนรวมนี้</th></tr></thead><tbody><tr><td>นายจตุรนต์ สอนไฉ</td><td>ผู้จัดการกองทุนต่างประเทศ</td><td>14 ตุลาคม 2564</td></tr><tr><td>นายชูศักดิ์ อวยพรชัยสกุล</td><td>ผู้จัดการกองทุนต่างประเทศ</td><td>14 ตุลาคม 2564</td></tr></tbody></table>	ชื่อ นามสกุล	ขอบเขตหน้าที่	วันที่เริ่มบริหารกองทุนรวมนี้	นายจตุรนต์ สอนไฉ	ผู้จัดการกองทุนต่างประเทศ	14 ตุลาคม 2564	นายชูศักดิ์ อวยพรชัยสกุล	ผู้จัดการกองทุนต่างประเทศ	14 ตุลาคม 2564
ชื่อ นามสกุล	ขอบเขตหน้าที่	วันที่เริ่มบริหารกองทุนรวมนี้								
นายจตุรนต์ สอนไฉ	ผู้จัดการกองทุนต่างประเทศ	14 ตุลาคม 2564								
นายชูศักดิ์ อวยพรชัยสกุล	ผู้จัดการกองทุนต่างประเทศ	14 ตุลาคม 2564								
ผู้สนับสนุนการขายหรือรับซื้อคืน	<ul style="list-style-type: none">ธนาคารกรุงศรีอยุธยา จำกัด (มหาชน) ทุกสาขา โทร. 1572 หรือผู้สนับสนุนการขายหรือรับซื้อคืนหน่วยลงทุนที่ได้รับการแต่งตั้งจากบริษัทจัดการ <p>ทั้งนี้ คุณสามารถตรวจสอบรายชื่อผู้สนับสนุนการขายฯ เพิ่มเติมได้ที่ www.krungsriasset.com</p>									
ติดต่อสอบถามรับหนังสือชี้ชวนร้องเรียน	บริษัทหลักทรัพย์จัดการกองทุน กรุงศรี จำกัด 898 อาคารเพลินจิตทาวเวอร์ ชั้น 1-2 โซนเอ ชั้น 12 ชั้น 18 โซนบี ถนนเพลินจิต แขวงลุมพินี เขตปทุมวัน กรุงเทพมหานคร 10330 โทรศัพท์ : 0-2657-5757 โทรสาร 0-2657-5777 Website : www.krungsriasset.com Email : krungsriasset.clientservice@krungsri.com หรือผู้สนับสนุนการขายหรือรับซื้อคืนหน่วยลงทุน									
ธุรกรรมที่อาจก่อให้เกิดความขัดแย้งทางผลประโยชน์	คุณสามารถตรวจสอบธุรกรรมที่อาจก่อให้เกิดความขัดแย้งทางผลประโยชน์ได้ที่ www.krungsriasset.com/th/Investment/RelatedPartyTransactions.html									

สรุปข้อมูลสำคัญที่ผู้ลงทุนควรทราบเกี่ยวกับกองทุน Baillie Gifford Worldwide US Equity Growth Fund (กองทุนหลัก):

ชื่อกองทุน:	Baillie Gifford Worldwide US Equity Growth Fund
ลักษณะเฉพาะของ Class B Acc (USD):	(1) เป็น Class ที่เสนอขายให้กับนักลงทุนสถาบัน (2) ทำการซื้อขายหน่วยลงทุนในสกุลเงินเหรียญสหรัฐฯ และไม่มีค่าธรรมเนียม
วันที่จดทะเบียนกองทุน:	13 พฤศจิกายน 2555
วัตถุประสงค์และนโยบายการลงทุน:	<p>กองทุนมีวัตถุประสงค์ที่จะได้รับผลตอบแทนโดยรวมสูงสุดจากการลงทุนในหุ้นที่จดทะเบียนในตลาดหลักทรัพย์สหรัฐฯ ที่อยู่ภายใต้การกำกับดูแลของทางการ (Regulated Market) เป็นหลัก นอกจากนี้ กองทุนอาจลงทุนในสัดส่วนที่น้อยกว่าในหลักทรัพย์ที่เปลี่ยนมือได้อื่น ๆ ตามที่มีการเปิดเผยไว้ในนโยบายการลงทุน ตราสารการเงินในตลาดเงิน เงินสด และตราสารที่เทียบเท่าเงินสด</p> <p>กองทุนจะลงทุนในตราสารทุนที่จดทะเบียนใน Regulated Market ของสหรัฐฯ เป็นหลัก ซึ่งมีการกระจายการลงทุนที่หลากหลาย และอาจลงทุนไม่เกินร้อยละ 15 ของมูลค่าทรัพย์สินสุทธิของกองทุนในตราสารทุนของบริษัทที่มีรายได้หรือสินทรัพย์ส่วนใหญ่อยู่ในสหรัฐฯ ซึ่งเป็นหลักทรัพย์ที่จดทะเบียน ซื้อขาย หรือจัดจำหน่ายใน Regulated Market ทั่วโลก</p> <p>ตราสารทุนที่กองทุนลงทุนจะต้องมีองค์ประกอบหลักเป็นหุ้นสามัญและหลักทรัพย์ที่เปลี่ยนมือได้อื่น ๆ เช่น หลักทรัพย์ที่แปลงสภาพเป็นหุ้นสามัญได้ (Convertible Securities) หลักทรัพย์บุริมสิทธิ (Preferred Securities) หุ้นกู้ที่มีอนุพันธ์แฝง (Participation Notes) หลักทรัพย์บุริมสิทธิที่สามารถแปลงเป็นหุ้นสามัญได้ (Convertible Preferred Securities) ใบสำคัญแสดงสิทธิ (Warrant) และสิทธิ (Right) ในการซื้อหุ้นสามัญ ทั้งนี้ ตราสารทุนที่กองทุนลงทุนจะต้องไม่อยู่ในอุตสาหกรรมใดอุตสาหกรรมหนึ่งโดยเฉพาะและอาจมีมูลค่าตามราคาตลาด (Market Capitalization) ที่มีขนาดเล็ก กลาง หรือใหญ่ก็ได้</p> <p>กองทุนอาจลงทุนในสัญญาซื้อขายล่วงหน้าเพื่อลดความเสี่ยงจากความผันผวนของอัตราแลกเปลี่ยน แต่จะไม่มุ่งหวังผลกำไรจากอัตราแลกเปลี่ยน และอาจลงทุนในตราสารอนุพันธ์ทางการเงินเพื่อเพิ่มประสิทธิภาพในการบริหารการลงทุนเท่านั้น</p> <p><i>(สามารถดูรายละเอียดของนโยบายการลงทุนเพิ่มเติมได้จากหนังสือชี้ชวนของกองทุน Baillie Gifford Worldwide US Equity Growth Fund)</i></p>
ดัชนีชี้วัด (Benchmark):	S&P500 Index
อายุโครงการ:	ไม่กำหนด
บริษัทจัดการกองทุน:	Baillie Gifford Worldwide Funds PLC
ผู้เก็บรักษาทรัพย์สินของกองทุน:	Brown Brothers Harriman Trustee Services (Ireland) Limited
เว็บไซต์:	สามารถดูข้อมูลหนังสือชี้ชวนฯ ของกองทุนหลัก และรายละเอียดอื่นเพิ่มเติมได้ที่เว็บไซต์: www.bailliegifford.com

บริษัทจัดการจะปฏิบัติตามกฎเกณฑ์ของกองทุนหลักโดยรายงานการถือครองหน่วยลงทุนตั้งแต่วินาที 25 ของจำนวนหน่วยลงทุนที่จำหน่ายได้แล้วทั้งหมดของกองทุนให้กับผู้มีอำนาจหน้าที่ของกองทุนหลัก และอาจนำเสนอข้อมูลส่วนตัวของผู้ถือหน่วยลงทุนดังกล่าวเช่น สำเนาบัตรประจำตัวประชาชนและ/หรือสำเนาหนังสือเดินทาง เป็นต้น และ/หรือขอข้อมูลหรือเอกสารเพิ่มเติมอื่นใดจากผู้ถือหน่วยลงทุนในภายหลังก็ได้ เพื่อให้เป็นไปตามที่กองทุนหลักร้องขอ หากผู้ถือหน่วยลงทุนรายใดปฏิเสธการให้ข้อมูลหรือเอกสารเพิ่มเติมดังกล่าวหรือมีพฤติกรรมเข้าข่ายและ/หรือมีความผิดตามกฎหมายอันมีผลทำให้บริษัทจัดการไม่สามารถปฏิบัติตามกฎเกณฑ์ของกองทุนหลักได้ บริษัทจัดการขอสงวนสิทธิที่จะระงับหรือหยุดให้บริการและดำเนินการคืนเงินลงทุนตามมูลค่าหน่วยลงทุนให้แก่ผู้ถือหน่วยลงทุน โดยถือได้ว่าได้รับความเห็นชอบจากผู้ถือหน่วยลงทุนแล้ว ทั้งนี้ ผู้ถือหน่วยลงทุนจะไม่สามารถนำเรื่องดังกล่าวมาใช้เป็นสิทธิเรียกร้องความเสียหายจากเหตุดังกล่าวจากบริษัทจัดการได้แต่อย่างใด

- การลงทุนในหน่วยลงทุนไม่ใช่การฝากเงิน รวมทั้งไม่ได้อยู่ภายใต้ความคุ้มครองของสถาบันคุ้มครองเงินฝาก จึงมีความเสี่ยงจากการลงทุนซึ่งผู้ลงทุนอาจไม่ได้รับเงินลงทุนคืนเต็มจำนวน
- ได้รับอนุมัติจัดตั้ง และอยู่ภายใต้การกำกับดูแลของสำนักงานคณะกรรมการ ก.ล.ต.
- การพิจารณาร่างหนังสือชี้ชวนในการเสนอขายหน่วยลงทุนของกองทุนรวมนี้มีได้เป็นการแสดงว่าสำนักงาน คณะกรรมการ ก.ล.ต. ได้รับรองถึงความถูกต้องของข้อมูลในหนังสือชี้ชวนของกองทุนรวม หรือได้ประกันราคาหรือผลตอบแทนของหน่วยลงทุนที่เสนอขายนั้น ทั้งนี้ บริษัทจัดการได้สอบทานข้อมูลในหนังสือชี้ชวนส่วนสรุปข้อมูลสำคัญ ณ วันที่ 1 ตุลาคม 2564 แล้วด้วยความระมัดระวังในฐานะผู้รับผิดชอบในการดำเนินการของกองทุนรวมและขอรับรองว่าข้อมูลดังกล่าวถูกต้องไม่เป็นเท็จ และไม่ทำให้ผู้อื่นสำคัญผิด

คำอธิบายความเสี่ยง

▪ ความเสี่ยงจากความผันผวนของมูลค่าหน่วยลงทุน (Market Risk)

ความเสี่ยงที่มีมูลค่าของหลักทรัพย์ที่กองทุนรวมลงทุนจะเปลี่ยนแปลงเพิ่มขึ้นหรือลดลงจากปัจจัยภายนอก เช่น สภาวะเศรษฐกิจการลงทุน ปัจจัยทางการเมืองทั้งในและต่างประเทศ เป็นต้น ซึ่งจะพิจารณาได้จากค่า Standard deviation (SD) ของกองทุนรวม หากกองทุนรวมมีค่า SD สูง แสดงว่ากองทุนรวมมีความผันผวนจากการเปลี่ยนแปลงของราคาหลักทรัพย์สูง

▪ ความเสี่ยงจากการเปลี่ยนแปลงของอัตราแลกเปลี่ยน (Currency Risk)

ความเสี่ยงจากการเปลี่ยนแปลงของอัตราแลกเปลี่ยน (Currency Risk) หมายถึง การเปลี่ยนแปลงของอัตราแลกเปลี่ยนมีผลกระทบต่อมูลค่าของหน่วยลงทุน เช่น กองทุนรวมลงทุนด้วยสกุลเงินดอลลาร์ในช่วงที่เงินบาทอ่อน แต่ขายทำกำไรในช่วงที่บาทแข็ง กองทุนรวมจะได้เงินบาทกลับมาน้อยลง ในทางกลับกันหากกองทุนรวมลงทุนในช่วงที่บาทแข็งและขายทำกำไรในช่วงที่บาทอ่อนก็อาจได้ผลตอบแทนมากขึ้นกว่าเดิมด้วยเช่นกัน ดังนั้น การป้องกันความเสี่ยงจากอัตราแลกเปลี่ยนจึงเป็นเครื่องมือสำคัญในการบริหารความเสี่ยง ซึ่งทำได้ดังต่อไปนี้

ป้องกันความเสี่ยงทั้งหมดหรือเกือบทั้งหมด : ผู้ลงทุนไม่มีความเสี่ยงจากอัตราแลกเปลี่ยน

ป้องกันความเสี่ยงบางส่วน โดยต้องระบุสัดส่วนการป้องกันความเสี่ยงไว้อย่างชัดเจน : ผู้ลงทุนอาจมีความเสี่ยงจากอัตราแลกเปลี่ยน

อาจป้องกันความเสี่ยงตามดุลยพินิจของผู้จัดการกองทุนรวม : ผู้ลงทุนอาจมีความเสี่ยงจากอัตราแลกเปลี่ยน เนื่องจากการป้องกันความเสี่ยงขึ้นอยู่กับดุลยพินิจของผู้จัดการกองทุนรวมในการพิจารณาว่าจะป้องกันความเสี่ยงหรือไม่

ไม่ป้องกันความเสี่ยงเลย : ผู้ลงทุนมีความเสี่ยงจากอัตราแลกเปลี่ยน

▪ ความเสี่ยงจากการกระจุกตัวลงทุน (High Concentration Risk)

(1) **ความเสี่ยงจากการลงทุนกระจุกตัวในผู้ออกตราสารรายใดรายหนึ่ง (High Issuer Concentration Risk)** เกิดจากกองทุนลงทุนในผู้ออกตราสารรายใด ๆ มากกว่า 10% ของ NAV รวมกัน ซึ่งหากเกิดเหตุการณ์ที่ส่งผลกระทบต่อการทำงาน สถานะทางการเงิน หรือความมั่นคงของผู้ออกตราสารรายดังกล่าว กองทุนอาจมีผลการดำเนินงานที่ผันผวนมากกว่ากองทุนที่กระจายการลงทุนในหลายผู้ออกตราสาร

(2) **ความเสี่ยงจากการลงทุนกระจุกตัวในหมวดอุตสาหกรรมใดอุตสาหกรรมหนึ่ง (Sector Concentration Risk)** เกิดจากกองทุนลงทุนในบางหมวดอุตสาหกรรมมากกว่า 20% ของ NAV รวมกัน ซึ่งหากเกิดเหตุการณ์ที่ส่งผลกระทบต่ออุตสาหกรรมนั้น กองทุนดังกล่าวอาจมีผลการดำเนินงานที่ผันผวนมากกว่ากองทุนที่กระจายการลงทุนในหลายหมวดอุตสาหกรรม

(3) **ความเสี่ยงจากการกระจุกตัวลงทุนในประเทศใดประเทศหนึ่ง (Country Concentration Risk)** เกิดจากกองทุนลงทุนในประเทศใดประเทศหนึ่งมากกว่า 20% ของ NAV รวมกัน ซึ่งหากเกิดเหตุการณ์ที่ส่งผลกระทบต่อประเทศดังกล่าว เช่น การเมือง เศรษฐกิจ สังคม เป็นต้น กองทุนดังกล่าวอาจมีผลการดำเนินงานที่ผันผวนมากกว่ากองทุนที่กระจายการลงทุนในหลายประเทศ