

## หนังสือชี้ชวนส่วนสรุปข้อมูลสำคัญ



บลจ.กรุงศรี จำกัด  
การเข้าร่วมการต่อต้านทุจริต :  
ได้รับการรับรอง CAC

กองทุนเปิดกรุงศรียูเอเอสอีควิตี้เพื่อการเลี้ยงชีพ  
Krungsri US Equity RMF  
(KFUSRMF)

กองทุนรวมตราสารทุน  
กองทุนรวมเพื่อการเลี้ยงชีพ (Retirement Mutual Fund: RMF)  
กองทุนรวมฟีดเดอร์ (Feeder Fund)  
กองทุนรวมที่เน้นลงทุนแบบมีความเสี่ยงต่างประเทศ



คุณกำลังจะลงทุนอะไร?



กองทุนรวมนี้เหมาะกับใคร?



คุณต้องระวังอะไรเป็นพิเศษ?



สัดส่วนของประเภททรัพย์สินที่ลงทุน



ค่าธรรมเนียม



ผลการดำเนินงาน



ข้อมูลอื่นๆ

การลงทุนในกองทุนรวมไม่ใช่การฝากเงิน



## คุณกำลังจะลงทุนอะไร?

### (1) นโยบายการลงทุน

- กองทุนเปิดกรุงศรียูเอเอสอีควิตีเพื่อการเลี้ยงชีพ: จะนำเงินไปลงทุนในหน่วยลงทุนของกองทุนรวมต่างประเทศชื่อ Baillie Gifford Worldwide US Equity Growth Fund, Class B Acc (USD) (กองทุนหลัก) ซึ่งบริหารจัดการโดยบริษัท Baillie Gifford Worldwide Funds PLC โดยเฉลี่ยในรอบปีบัญชีไม่น้อยกว่าร้อยละ 80 ของมูลค่าทรัพย์สินสุทธิของกองทุน
- กองทุน Baillie Gifford Worldwide US Equity Growth Fund (กองทุนหลัก): มีนโยบายลงทุนในหุ้นที่จดทะเบียนในตลาดหลักทรัพย์สหรัฐฯ ที่อยู่ภายใต้การกำกับดูแลของทางการ (Regulated Market) เป็นหลัก ซึ่งมีการกระจายการลงทุนที่หลากหลาย และอาจลงทุนไม่เกินร้อยละ 15 ของมูลค่าทรัพย์สินสุทธิของกองทุนในตราสารทุนของบริษัทที่มีรายได้หรือสินทรัพย์ส่วนใหญ่อยู่ในสหรัฐฯ ซึ่งเป็นหลักทรัพย์ที่จดทะเบียน ชื่อขาย หรือจัดจำหน่ายใน Regulated Market ทั่วโลก
- กองทุนไทยอาจลงทุนในตราสารหนี้ที่มีอันดับความน่าเชื่อถือต่ำกว่าที่สามารถลงทุนได้ (Non - investment Grade) หรือตราสารหนี้ที่ไม่ได้รับการจัดอันดับความน่าเชื่อถือ (Unrated) โดยมีสัดส่วนการลงทุนในตราสารดังกล่าวเมื่อรวมกับสัดส่วนการลงทุนของกองทุนหลักจะไม่เกินร้อยละ 20 ของมูลค่าทรัพย์สินสุทธิของกองทุน นอกจากนี้ กองทุนอาจลงทุนในตราสารทุนของบริษัทที่ไม่ได้จดทะเบียนในตลาดหลักทรัพย์ (Unlisted Securities) และตราสารที่มีสัญญาซื้อขายล่วงหน้า (Structured note) โดยเป็นไปตามหลักเกณฑ์ที่สำนักงานคณะกรรมการ ก.ล.ต. กำหนด
- กองทุนอาจลงทุนในสัญญาซื้อขายล่วงหน้า (Derivatives) เพื่อป้องกันความเสี่ยงด้านอัตราแลกเปลี่ยนเงิน (Foreign Exchange Rate Risk) รวมถึงอาจลงทุนในสัญญาซื้อขายล่วงหน้าเพื่อเพิ่มประสิทธิภาพการบริหารการลงทุน (efficient portfolio management) โดยขึ้นอยู่กับดุลยพินิจของบริษัทจัดการ
- บริษัทจัดการขอสงวนสิทธิในการเปลี่ยนแปลงประเภทและลักษณะพิเศษของกองทุนรวมในอนาคตให้เป็นกองทุนรวมหน่วยลงทุน (Fund of Funds) หรือกองทุนรวมที่มีการลงทุนโดยตรงในตราสารและ/หรือหลักทรัพย์ต่างประเทศ หรือสามารถกลับมาเป็นกองทุนรวมฟีดเดอร์ (Feeder Fund) ได้ โดยไม่ทำให้ระดับความเสี่ยงของการลงทุน (Risk Spectrum) เพิ่มขึ้น ทั้งนี้ ให้เป็นไปตามดุลยพินิจของผู้จัดการกองทุนซึ่งขึ้นอยู่กับสถานการณ์ตลาด โดยเป็นไปเพื่อประโยชน์สูงสุดของผู้ถือหน่วยลงทุน

(คุณสามารถศึกษาข้อมูลกองทุนหลักได้จาก [www.bailliegifford.com](http://www.bailliegifford.com))

### (2) กลยุทธ์ในการบริหารจัดการลงทุน

- กองทุนเปิดกรุงศรียูเอเอสอีควิตีเพื่อการเลี้ยงชีพ มุ่งหวังให้ผลประโยชน์ประกอบเคลื่อนไหวตามกองทุนหลัก ส่วนกองทุนหลัก Baillie Gifford Worldwide US Equity Growth Fund มีกลยุทธ์ในการบริหารแบบเชิงรุก (Active Management)



## กองทุนรวมนี้เหมาะกับใคร?

- ผู้ลงทุนที่สามารถรับความผันผวนของราคาหุ้นที่กองทุนหลักไปลงทุน ซึ่งอาจจะปรับตัวเพิ่มสูงขึ้น หรือลดลงจนต่ำกว่ามูลค่าที่ลงทุนและทำให้ขาดทุนได้
- ผู้ลงทุนที่สามารถลงทุนในระยะกลางถึงระยะยาว โดยคาดหวังผลตอบแทนในระยะยาวที่ดีกว่าการลงทุนในตราสารหนี้ทั่วไป
- ผู้ลงทุนที่ประสงค์จะได้สิทธิประโยชน์ทางภาษี ซึ่งผู้ลงทุนต้องมีระยะเวลาการลงทุนในกองทุนนี้โดยให้เป็นไปตามเงื่อนไขที่กรมสรรพากรกำหนด เพื่อจะได้รับสิทธิประโยชน์ทางภาษีจากการลงทุนในกองทุนรวมเพื่อการเลี้ยงชีพอย่างถูกต้อง

### กองทุนรวมนี้ไม่เหมาะกับใคร

- ผู้ลงทุนที่เน้นการได้รับผลตอบแทนในจำนวนเงินที่แน่นอน หรือรักษาเงินต้นให้อยู่ครบ

### ทำอย่างไรหากยังไม่เข้าใจนโยบาย และความเสี่ยงของกองทุนนี้

- อ่านหนังสือชี้ชวนฉบับเต็ม หรือสอบถามผู้สนับสนุนการขายและบริษัทจัดการ
- **อย่าลงทุนหากไม่เข้าใจลักษณะและความเสี่ยงของกองทุนรวมนี้ดีพอ**

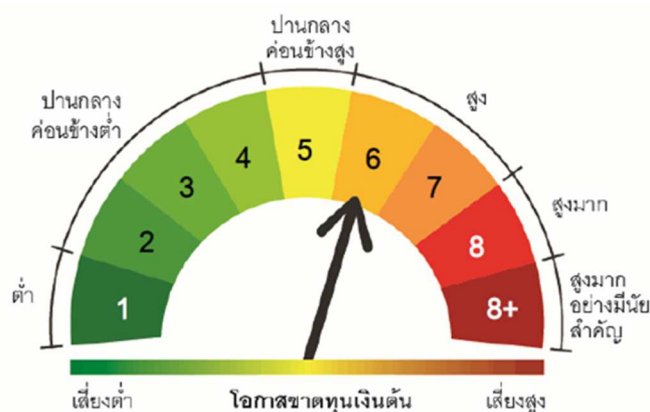


## คุณต้องระวังอะไรเป็นพิเศษ?

### คำเตือนที่สำคัญ

- กองทุนไทยอาจทำสัญญาป้องกันความเสี่ยงจากอัตราแลกเปลี่ยนเงินโดยขึ้นอยู่กับดุลยพินิจของบริษัทจัดการ ซึ่งอาจมีต้นทุนสำหรับการทำธุรกรรมฯ โดยทำให้ผลตอบแทนของกองทุนโดยรวมลดลงจากต้นทุนที่เพิ่มขึ้น และในกรณีที่ไม่ได้ทำสัญญาป้องกันความเสี่ยงฯ ผู้ลงทุนอาจขาดทุนหรือได้รับผลกำไรจากอัตราแลกเปลี่ยนเงินหรือได้รับเงินคืนต่ำกว่าเงินลงทุนเริ่มแรกได้
- กองทุนหลักอาจทำสัญญาซื้อขายล่วงหน้าเพื่อป้องกันความเสี่ยงด้านอัตราแลกเปลี่ยนโดยขึ้นอยู่กับดุลยพินิจของผู้จัดการกองทุนหลัก กองทุนจึงอาจมีความเสี่ยงจากอัตราแลกเปลี่ยน (Exchange Rate Risk)
- กองทุนไทยและ/หรือกองทุนหลักอาจลงทุนในหรือมีไว้ซึ่งสัญญาซื้อขายล่วงหน้าเพื่อเพิ่มประสิทธิภาพการบริหารการลงทุนและอาจลงทุนในตราสารที่มีสัญญาซื้อขายล่วงหน้าแฝง จึงมีความเสี่ยงมากกว่ากองทุนรวมที่ลงทุนในหลักทรัพย์อ้างอิงโดยตรง เนื่องจากใช้เงินลงทุนในจำนวนที่น้อยกว่าจึงมีกำไร/ขาดทุนสูงกว่าการลงทุนในหลักทรัพย์อ้างอิงโดยตรง
- กองทุนหลักอาจมีการจำกัดการไถ่ถอนหน่วยลงทุนในแต่ละวันทำการซื้อขายไม่เกินร้อยละ 10 ของมูลค่าทรัพย์สินสุทธิของกองทุนหลัก ซึ่งในกรณีที่ผู้ถือหน่วยลงทุนของกองทุนหลักมีการไถ่ถอนหน่วยลงทุนรวมกันในวันทำการซื้อขายใดเกินกว่าอัตราที่กำหนดไว้ดังกล่าว กองทุนหลักอาจเลื่อนรายการไถ่ถอนหน่วยลงทุนส่วนที่เกินกว่าอัตราที่กำหนดไปในวันทำการซื้อขายถัดไป นอกจากนี้ ในกรณีที่เกิดเหตุการณ์ไม่ปกติ เช่น ตลาดซื้อขายหลักทรัพย์ที่กองทุนหลักลงทุนไม่สามารถเปิดทำการซื้อขายได้ตามปกติ หรือหลักทรัพย์ที่กองทุนหลักลงทุนถูกระงับการซื้อขาย หรือเกิดเหตุการณ์ไม่ปกติทางเศรษฐกิจ การเมือง หรือเกิดเหตุการณ์อื่นใดที่อยู่นอกเหนือการควบคุมของกองทุนหลัก กองทุนหลักอาจระงับการคำนวณมูลค่าทรัพย์สินสุทธิ การเสนอขาย การสับเปลี่ยน และการไถ่ถอนหน่วยลงทุนเป็นการชั่วคราวได้ จึงอาจส่งผลให้ผู้ถือหน่วยลงทุนได้รับชำระเงินค่าขายคืนหน่วยลงทุนล่าช้ากว่าที่กำหนดไว้
- ผู้ลงทุนควรศึกษาเงื่อนไขการลงทุนในกองทุนรวมเพื่อการเลี้ยงชีพ รวมทั้งสอบถามรายละเอียดเพิ่มเติม และขอรับคู่มือการลงทุนในกองทุนรวมเพื่อการเลี้ยงชีพได้ที่บริษัทจัดการหรือผู้สนับสนุนการขายหรือรับซื้อคืนหน่วยลงทุน
- ผู้ลงทุนในกองทุนรวมนี้ จะไม่สามารถนำหน่วยลงทุนของกองทุนไปจำหน่าย จ่าย โอน จำนำ หรือนำไปเป็นประกัน
- ผู้ถือหน่วยลงทุนของกองทุนรวมนี้จะไม่ได้รับสิทธิประโยชน์ทางภาษี หากไม่ปฏิบัติตามเงื่อนไขการลงทุน และจะต้องคืนสิทธิประโยชน์ทางภาษีที่เคยได้รับมาภายในกำหนดเวลา มิฉะนั้นจะต้องชำระเงินเพิ่มและ/หรือเบี้ยปรับตามประมวลรัษฎากร
- กองทุนรวมนี้ลงทุนกระจุกตัวในประเทศสหรัฐอเมริกา ผู้ลงทุนจึงควรพิจารณาการกระจายความเสี่ยงของพอร์ตการลงทุนโดยรวมของตนเองด้วย

### แผนภาพแสดงตำแหน่งความเสี่ยงของกองทุนรวม

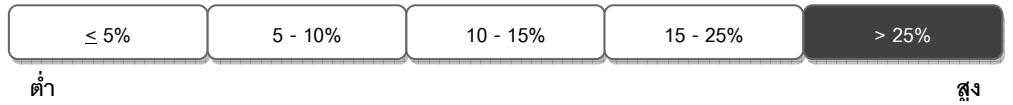


# ปัจจัยความเสี่ยงที่สำคัญ

## 1. ความเสี่ยงจากความผันผวนของมูลค่าหน่วยลงทุน (market risk)

ความผันผวนของผลการ

ดำเนินงาน (SD)

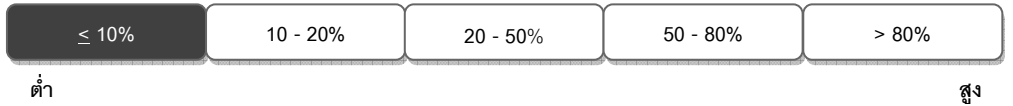


## 2. ความเสี่ยงจากการลงทุนกระจุกตัว (high concentration risk)

- ความเสี่ยงจากการลงทุนกระจุกตัวในผู้ออกตราสารรายใดรายหนึ่ง (high issuer concentration risk)

การลงทุนกระจุกตัวในผู้ออก

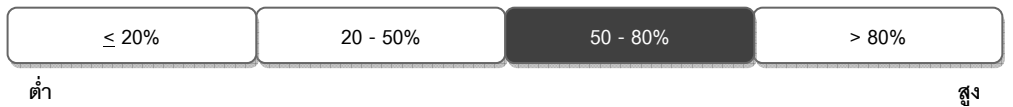
ตราสารรวม



- ความเสี่ยงจากการลงทุนกระจุกตัวในหมวดอุตสาหกรรมใดอุตสาหกรรมหนึ่ง (high sector concentration risk)

การลงทุนกระจุกตัวในหมวด

อุตสาหกรรมรวม

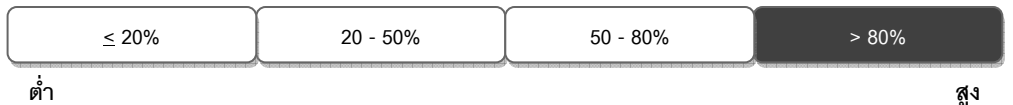


หมายเหตุ: กองทุนรวมมีการลงทุนกระจุกตัวในกลุ่มสินค้าฟุ่มเฟือย (Consumer Discretionary) กลุ่มเทคโนโลยีสารสนเทศ (Information Technology) และกลุ่มอุตสาหกรรมทางด้านสุขภาพ (Healthcare)

- ความเสี่ยงจากการลงทุนกระจุกตัวในประเทศใดประเทศหนึ่ง (high country concentration risk)

การลงทุนกระจุกตัว

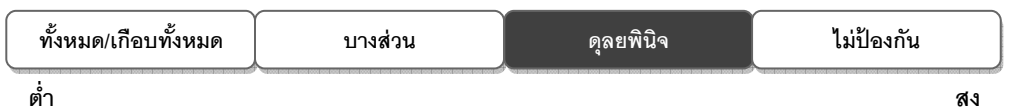
รายประเทศรวม



หมายเหตุ: กองทุนรวมมีการลงทุนกระจุกตัวในประเทศสหรัฐอเมริกา

## 3. ความเสี่ยงจากการเปลี่ยนแปลงของอัตราแลกเปลี่ยน (exchange rate risk)

การป้องกันความเสี่ยง FX



หมายเหตุ: โดยปกติกองทุนจะป้องกันความเสี่ยงจากอัตราแลกเปลี่ยนเฉลี่ยร้อยละ 90 ของมูลค่าเงินลงทุนในต่างประเทศ

\*คุณสามารถดูข้อมูลเพิ่มเติมได้ที่ [www.krungsriasset.com](http://www.krungsriasset.com)



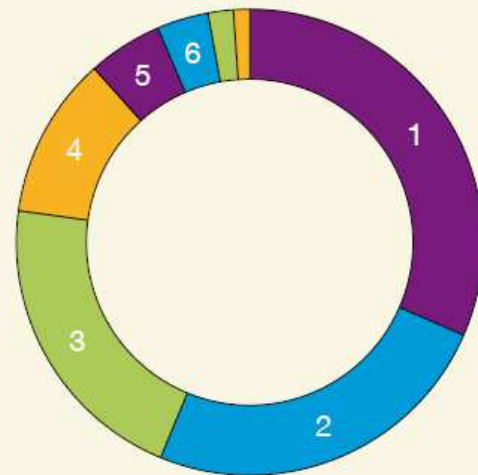
## สัดส่วนของประเภททรัพย์สินที่ลงทุน

### ข้อมูลการลงทุนของกองทุนหลัก

#### Top Ten Holdings

	Holdings	% of Total Assets
1	Shopify	8.6
2	Moderna	6.7
3	The Trade Desk	5.4
4	Roku	4.8
5	Wayfair	4.3
6	Amazon.com	4.2
7	Tesla Inc	4.2
8	Twilio	3.8
9	Zoom Video Communications	3.4
10	Netflix	3.3

#### Sector Exposure



		%
1	Information Technology	31.5
2	Consumer Discretionary	24.7
3	Health Care	20.9
4	Communication Services	11.2
5	Financials	5.2
6	Industrials	3.6
7	Real Estate	1.7
8	Cash	1.1

แหล่งที่มา : Factsheet ของกองทุนหลัก Baillie Gifford Worldwide US Equity Growth Fund, Class B Acc (USD)

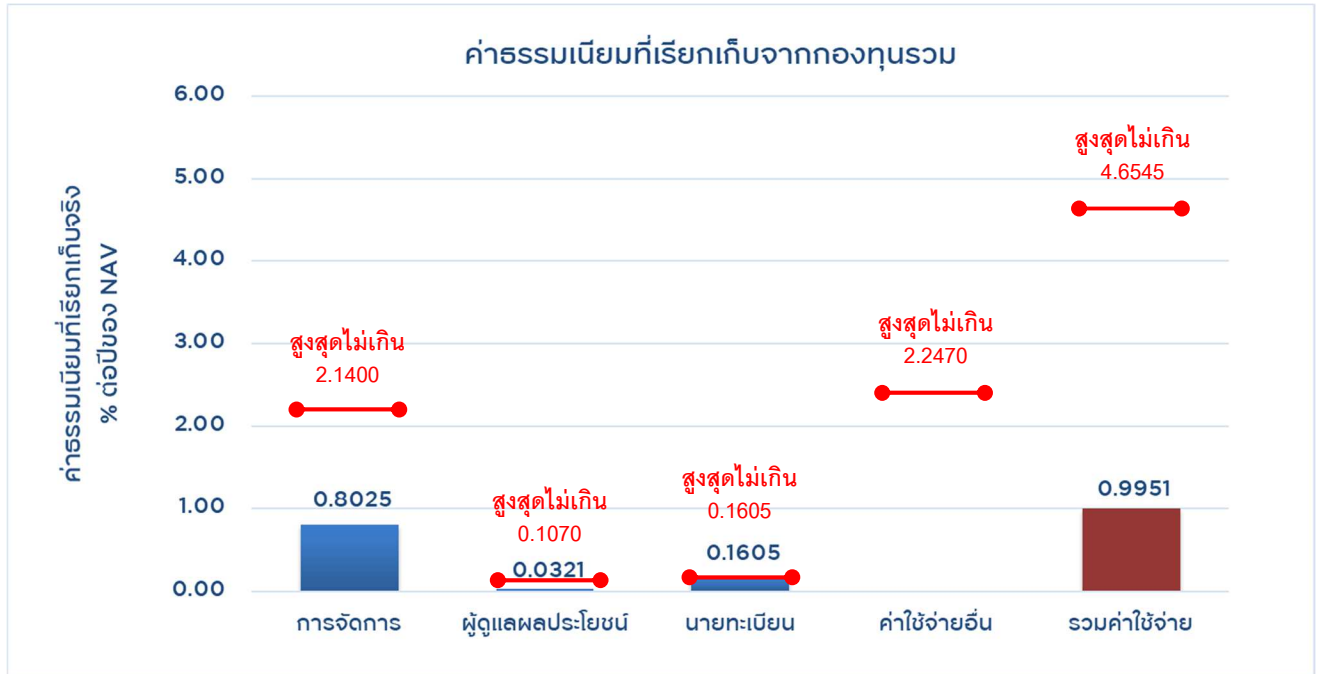
ณ วันที่ 31 กรกฎาคม 2564



## ค่าธรรมเนียม

\*ค่าธรรมเนียมมีผลกระทบต่อผลตอบแทนที่คุณจะได้รับ  
ดังนั้น คุณควรพิจารณาการเรียกเก็บค่าธรรมเนียมดังกล่าวก่อนการลงทุน\*

### ค่าธรรมเนียมที่เรียกเก็บจากกองทุนรวม (% ต่อปีของ NAV)



หมายเหตุ : คุณสามารถดูข้อมูลค่าธรรมเนียมที่เรียกเก็บจริงจากกองทุนย้อนหลังได้ที่ [www.krungsriasset.com](http://www.krungsriasset.com)

### ค่าธรรมเนียมที่เรียกเก็บจากผู้ถือหน่วย (% ของมูลค่าซื้อขาย)

รายการ	สูงสุดไม่เกิน	เก็บจริง
ค่าธรรมเนียมการขาย	2.00 %	ไม่เรียกเก็บ
ค่าธรรมเนียมการรับซื้อคืน	2.00 %	ไม่เรียกเก็บ
ค่าธรรมเนียมการสับเปลี่ยนหน่วยลงทุนเข้า	2.00 %	ไม่เรียกเก็บ
ค่าธรรมเนียมการสับเปลี่ยนหน่วยลงทุนออก	2.00 %	ไม่เรียกเก็บ
ค่าธรรมเนียมการโอนหน่วยลงทุน	ไม่มี	ไม่มี
ค่าธรรมเนียมการออกเอกสารแสดงสิทธิในหน่วยลงทุน	50 บาท	50 บาท
ค่าใช้จ่ายอื่นๆ	ตามที่จ่ายจริง	ตามที่จ่ายจริง

หมายเหตุ : ค่าธรรมเนียมหรือค่าใช้จ่ายที่เรียกเก็บจากกองทุนรวม และ/หรือผู้สั่งซื้อหรือผู้ถือหน่วยลงทุนข้างต้น เป็นอัตราที่รวมภาษีมูลค่าเพิ่มหรือภาษีธุรกิจเฉพาะหรือภาษีอื่นใดแล้ว

1. ค่าใช้จ่ายที่เรียกเก็บจากผู้ซื้อหรือผู้ถือหน่วยลงทุน (ร้อยละของมูลค่าหน่วยลงทุน)	
(1) ค่าธรรมเนียมการขายหน่วยลงทุน	ไม่มี
(2) ค่าธรรมเนียมการรับซื้อคืนหน่วยลงทุน	ไม่มี
2. ค่าธรรมเนียมและค่าใช้จ่ายที่เรียกเก็บจากกองทุนรวม (ร้อยละต่อปีของมูลค่าทรัพย์สินสุทธิของกองทุนรวม)	
(1) ค่าธรรมเนียมการจัดการ	0.25%
(2) ค่าธรรมเนียมและค่าใช้จ่ายอื่นๆ	0.10%
ค่าธรรมเนียมและค่าใช้จ่ายทั้งหมด	0.35%

หมายเหตุ: \* กองทุนหลักอาจเพิ่มเติมหรือเปลี่ยนแปลงการเรียกเก็บค่าธรรมเนียมและค่าใช้จ่ายต่างๆ ของกองทุนได้



## ผลการดำเนินงาน

\* ผลการดำเนินงานในอดีต มิได้เป็นสิ่งยืนยันถึงผลการดำเนินงานในอนาคต \*

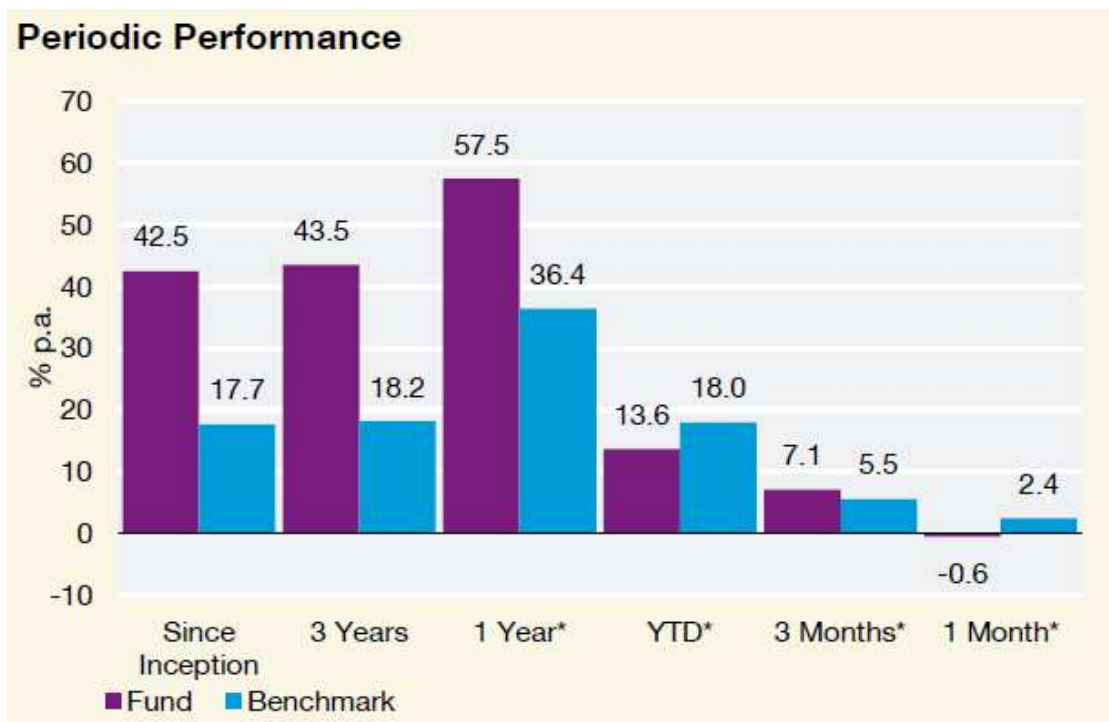
ดัชนีชี้วัด/อ้างอิง (Benchmark) คือ S&P 500 Total Return สัดส่วน 100.00%

บริษัทจัดการจะใช้ดัชนีชี้วัดในสกุลเงินเหรียญสหรัฐ ปรับด้วยอัตราแลกเปลี่ยนเพื่อเทียบกับค่าสกุลเงินบาท ณ วันที่คำนวณผลตอบแทน

ประเภทกองทุนรวมเพื่อใช้เปรียบเทียบผลการดำเนินงาน ณ จุดขาย คือ US Equity

\*คุณสามารถดูข้อมูลที่เป็นปัจจุบันได้ที่ [www.krungsriasset.com](http://www.krungsriasset.com)

### ผลการดำเนินงานของกองทุนหลัก



หมายเหตุ :

- (1) ที่มา: Factsheet ของกองทุนหลัก Baillie Gifford Worldwide US Equity Growth Fund, Class B Acc (USD) ณ วันที่ 31 กรกฎาคม 2564
- (2) ผลตอบแทนในอดีตของกองทุนรวมมิได้เป็นสิ่งยืนยันถึงผลตอบแทนในอนาคต





## ข้อมูลอื่น ๆ

นโยบายการจ่ายเงินปันผล	ไม่จ่าย		
ผู้ดูแลผลประโยชน์	ธนาคารสแตนดาร์ดชาร์เตอร์ด (ไทย) จำกัด (มหาชน)		
วันที่จดทะเบียน	14 ตุลาคม 2564		
อายุโครงการ	ไม่กำหนด		
ซื้อและขายคืนหน่วยลงทุน	<p><b>วันทำการซื้อ :</b></p> <ul style="list-style-type: none"> <li>ช่วง IPO: ระหว่างวันที่ 4 - 11 ตุลาคม 2564 ภายในเวลา 15.30 น. ของวันสุดท้าย ทั้งนี้ จะรับชำระเป็นเช็คจนถึงวันที่ 11 ตุลาคม 2564</li> <li>หลัง IPO: เริ่มตั้งแต่วันที่ 18 ตุลาคม 2564 เป็นต้นไป ทุกวันทำการซื้อขายของกองทุน ภายในเวลา 15.30 น.</li> </ul> <p>มูลค่าขั้นต่ำของการซื้อครั้งแรก : 500 บาท แต่ไม่เกิน 500,000 บาท มูลค่าขั้นต่ำของการซื้อครั้งถัดไป : 500 บาท แต่ไม่เกิน 500,000 บาท</p> <p><b>วันทำการขายคืน :</b></p> <p>เริ่มตั้งแต่วันที่ 18 ตุลาคม 2564 เป็นต้นไป ทุกวันทำการซื้อขายของกองทุน ภายในเวลา 14.30 น.</p> <p>มูลค่าขั้นต่ำของการขายคืน : ไม่กำหนด ยอดคงเหลือขั้นต่ำ : ไม่กำหนด ระยะเวลาการรับเงินค่าขายคืน : 4 วันทำการนับถัดจากวันทำการโดยไม่นับรวมวันหยุดต่างประเทศ (T+4)</p> <p>หมายเหตุ : บริษัทจัดการขอสงวนสิทธิในการเปลี่ยนแปลงระยะเวลาชำระเงินจริงซึ่งอาจจะเร็วขึ้นหรือช้าลงกว่าเดิมก็ได้แต่จะต้องไม่เกิน 5 วันทำการนับตั้งแต่วันที่คำนวณ NAV และไม่นับรวมวันหยุดต่างประเทศซึ่งเป็นไปตามที่กำหนดไว้ในโครงการ โดยขึ้นอยู่กับดุลยพินิจของบริษัทจัดการและถือว่าได้รับความเห็นชอบจากผู้ถือหน่วยลงทุนแล้ว ทั้งนี้ บริษัทจัดการจะแจ้งการเปลี่ยนแปลงดังกล่าวให้ผู้ลงทุนทราบล่วงหน้าอย่างน้อย 3 วันทำการโดยประกาศไว้บนเว็บไซต์ของบริษัทจัดการ</p> <p>คุณสามารถตรวจสอบมูลค่าทรัพย์สินรายวันได้ที่ : เว็บไซต์ <a href="http://www.krungsriasset.com">www.krungsriasset.com</a></p>		
รายชื่อผู้จัดการกองทุน	ชื่อ นามสกุล	ขอบเขตหน้าที่	วันที่เริ่มบริหารกองทุนรวมนี้
	นายจาตุรนต์ สอนไฉ	ผู้จัดการกองทุนต่างประเทศ	14 ตุลาคม 2564
	นายชูศักดิ์ อวยพรชัยสกุล	ผู้จัดการกองทุนต่างประเทศ	14 ตุลาคม 2564
ผู้สนับสนุนการขายหรือรับซื้อคืน	<ul style="list-style-type: none"> <li>ธนาคารกรุงศรีอยุธยา จำกัด (มหาชน) ทุกสาขา โทร. 1572 หรือ</li> <li>ผู้สนับสนุนการขายหรือรับซื้อคืนหน่วยลงทุนที่ได้รับการแต่งตั้งจากบริษัทจัดการ</li> </ul> <p>ทั้งนี้ คุณสามารถตรวจสอบรายชื่อผู้สนับสนุนการขายฯ เพิ่มเติมได้ที่ <a href="http://www.krungsriasset.com">www.krungsriasset.com</a></p>		
ติดต่อสอบถามรับหนังสือชี้ชวนร้องเรียน	<p>บริษัทหลักทรัพย์จัดการกองทุน กรุงศรี จำกัด 898 อาคารเพลินจิตทาวเวอร์ ชั้น 1-2 โชนเอ ชั้น 12 ชั้น 18 โชนบี ถนนเพลินจิต แขวงลุมพินี เขตปทุมวัน กรุงเทพมหานคร 10330 โทรศัพท์ : 0-2657-5757 โทรสาร 0-2657-5777 Website : <a href="http://www.krungsriasset.com">www.krungsriasset.com</a> Email : <a href="mailto:krungsriasset.clientservice@krungsri.com">krungsriasset.clientservice@krungsri.com</a> หรือผู้สนับสนุนการขายหรือรับซื้อคืนหน่วยลงทุน</p>		
ธุรกรรมที่อาจก่อให้เกิดความขัดแย้งทางผลประโยชน์	<p>คุณสามารถตรวจสอบธุรกรรมที่อาจก่อให้เกิดความขัดแย้งทางผลประโยชน์ได้ที่ <a href="http://www.krungsriasset.com/th/Investment/RelatedPartyTransactions.html">www.krungsriasset.com/th/Investment/RelatedPartyTransactions.html</a></p>		

สรุปข้อมูลสำคัญที่ผู้ลงทุนควรทราบเกี่ยวกับกองทุน Baillie Gifford Worldwide US Equity Growth Fund (กองทุนหลัก):

ชื่อกองทุน:	Baillie Gifford Worldwide US Equity Growth Fund
ลักษณะเฉพาะของ Class B Acc (USD):	(1) เป็น Class ที่เสนอขายให้กับนักลงทุนสถาบัน (2) ทำการซื้อขายหน่วยลงทุนในสกุลเงินเหรียญสหรัฐฯ และไม่มีค่าธรรมเนียม
วันที่จดทะเบียนกองทุน:	13 พฤศจิกายน 2555
วัตถุประสงค์และนโยบายการลงทุน:	<p>กองทุนมีวัตถุประสงค์ที่จะได้รับผลตอบแทนโดยรวมสูงสุดจากการลงทุนในหุ้นที่จดทะเบียนในตลาดหลักทรัพย์สหรัฐฯ ที่อยู่ภายใต้การกำกับดูแลของทางการ (Regulated Market) เป็นหลัก นอกจากนี้ กองทุนอาจลงทุนในสัดส่วนที่น้อยกว่าในหลักทรัพย์ที่เปลี่ยนมือได้อื่น ๆ ตามที่มีการเปิดเผยไว้ในนโยบายการลงทุน ตราสารการเงินในตลาดเงิน เงินสด และตราสารที่เทียบเท่าเงินสด</p> <p>กองทุนจะลงทุนในตราสารทุนที่จดทะเบียนใน Regulated Market ของสหรัฐฯ เป็นหลัก ซึ่งมีการกระจายการลงทุนที่หลากหลาย และอาจลงทุนไม่เกินร้อยละ 15 ของมูลค่าทรัพย์สินสุทธิของกองทุนในตราสารทุนของบริษัทที่มีรายได้หรือสินทรัพย์ส่วนใหญ่อยู่ในสหรัฐฯ ซึ่งเป็นหลักทรัพย์ที่จดทะเบียน ซื้อขาย หรือจัดจำหน่ายใน Regulated Market ทั่วโลก</p> <p>ตราสารทุนที่กองทุนลงทุนจะต้องมีองค์ประกอบหลักเป็นหุ้นสามัญและหลักทรัพย์ที่เปลี่ยนมือได้อื่น ๆ เช่น หลักทรัพย์ที่แปลงสภาพเป็นหุ้นสามัญได้ (Convertible Securities) หลักทรัพย์บุริมสิทธิ (Preferred Securities) หุ้นกู้ที่มีอนุพันธ์แฝง (Participation Notes) หลักทรัพย์บุริมสิทธิที่สามารถแปลงเป็นหุ้นสามัญได้ (Convertible Preferred Securities) ใบสำคัญแสดงสิทธิ (Warrant) และสิทธิ (Right) ในการซื้อหุ้นสามัญ ทั้งนี้ ตราสารทุนที่กองทุนลงทุนจะต้องไม่อยู่ในอุตสาหกรรมใดอุตสาหกรรมหนึ่งโดยเฉพาะและอาจมีมูลค่าตามราคาตลาด (Market Capitalization) ที่มีขนาดเล็ก กลาง หรือใหญ่ก็ได้</p> <p>กองทุนอาจลงทุนในสัญญาซื้อขายล่วงหน้าเพื่อลดความเสี่ยงจากความผันผวนของอัตราแลกเปลี่ยน แต่จะไม่มุ่งหวังผลกำไรจากอัตราแลกเปลี่ยน และอาจลงทุนในตราสารอนุพันธ์ทางการเงินเพื่อเพิ่มประสิทธิภาพในการบริหารการลงทุนเท่านั้น</p> <p><i>(สามารถดูรายละเอียดของนโยบายการลงทุนเพิ่มเติมได้จากหนังสือชี้ชวนของกองทุน Baillie Gifford Worldwide US Equity Growth Fund)</i></p>
ดัชนีชี้วัด (Benchmark):	S&P500 Index
อายุโครงการ:	ไม่กำหนด
บริษัทจัดการกองทุน:	Baillie Gifford Worldwide Funds PLC
ผู้เก็บรักษาทรัพย์สินของกองทุน:	Brown Brothers Harriman Trustee Services (Ireland) Limited
เว็บไซต์:	สามารถดูข้อมูลหนังสือชี้ชวนฯ ของกองทุนหลัก และรายละเอียดอื่นเพิ่มเติมได้ที่เว็บไซต์: <a href="http://www.bailliegifford.com">www.bailliegifford.com</a>

บริษัทจัดการจะปฏิบัติตามกฎเกณฑ์ของกองทุนหลักโดยรายงานการถือครองหน่วยลงทุนตั้งแต่วินาที 25 ของจำนวนหน่วยลงทุนที่จำหน่ายได้แล้วทั้งหมดของกองทุนให้กับผู้มีอำนาจหน้าที่ของกองทุนหลัก และอาจนำเสนอข้อมูลส่วนตัวของผู้ถือหน่วยลงทุนดังกล่าวเช่น สำเนาบัตรประจำตัวประชาชนและ/หรือสำเนาหนังสือเดินทาง เป็นต้น และ/หรือขอข้อมูลหรือเอกสารเพิ่มเติมอื่นใดจากผู้ถือหน่วยลงทุนในภายหลังก็ได้ เพื่อให้เป็นไปตามที่กองทุนหลักร้องขอ หากผู้ถือหน่วยลงทุนรายใดปฏิเสธการให้ข้อมูลหรือเอกสารเพิ่มเติมดังกล่าวหรือมีพฤติกรรมเข้าข่ายและ/หรือมีความผิดตามกฎหมายอันมีผลทำให้บริษัทจัดการไม่สามารถปฏิบัติตามกฎเกณฑ์ของกองทุนหลักได้ บริษัทจัดการขอสงวนสิทธิที่จะระงับหรือหยุดให้บริการและดำเนินการคืนเงินลงทุนตามมูลค่าหน่วยลงทุนให้แก่ผู้ถือหน่วยลงทุน โดยถือว่าได้รับความเห็นชอบจากผู้ถือหน่วยลงทุนแล้ว ทั้งนี้ ผู้ถือหน่วยลงทุนจะไม่สามารถนำเรื่องดังกล่าวมาใช้เป็นสิทธิเรียกร้องความเสียหายจากเหตุดังกล่าวจากบริษัทจัดการได้แต่อย่างใด

- การลงทุนในหน่วยลงทุนไม่ใช่การฝากเงิน รวมทั้งไม่ได้อยู่ภายใต้ความคุ้มครองของสถาบันคุ้มครองเงินฝาก จึงมีความเสี่ยงจากการลงทุนซึ่งผู้ลงทุนอาจไม่ได้รับเงินลงทุนคืนเต็มจำนวน
- ได้รับอนุมัติจัดตั้ง และอยู่ภายใต้การกำกับดูแลของสำนักงานคณะกรรมการ ก.ล.ต.
- การพิจารณาร่างหนังสือชี้ชวนในการเสนอขายหน่วยลงทุนของกองทุนรวมนี้มีได้เป็นการแสดงว่าสำนักงาน คณะกรรมการ ก.ล.ต. ได้รับรองถึงความถูกต้องของข้อมูลในหนังสือชี้ชวนของกองทุนรวม หรือได้ประกันราคาหรือผลตอบแทนของหน่วยลงทุนที่เสนอขายนั้น ทั้งนี้ บริษัทจัดการได้สอบทานข้อมูลในหนังสือชี้ชวนส่วนสรุปข้อมูลสำคัญ ณ วันที่ 1 ตุลาคม 2564 แล้วด้วยความระมัดระวังในฐานะผู้รับผิดชอบในการดำเนินการของกองทุนรวมและขอรับรองว่าข้อมูลดังกล่าวถูกต้องไม่เป็นเท็จ และไม่ทำให้ผู้อื่นสำคัญผิด

## คำอธิบายความเสี่ยง

### ▪ ความเสี่ยงจากความผันผวนของมูลค่าหน่วยลงทุน (Market Risk)

ความเสี่ยงที่มีมูลค่าของหลักทรัพย์ที่กองทุนรวมลงทุนจะเปลี่ยนแปลงเพิ่มขึ้นหรือลดลงจากปัจจัยภายนอก เช่น สภาวะเศรษฐกิจการลงทุน ปัจจัยทางการเมืองทั้งในและต่างประเทศ เป็นต้น ซึ่งจะพิจารณาได้จากค่า Standard deviation (SD) ของกองทุนรวม หากกองทุนรวมมีค่า SD สูง แสดงว่ากองทุนรวมมีความผันผวนจากการเปลี่ยนแปลงของราคาหลักทรัพย์สูง

### ▪ ความเสี่ยงจากการเปลี่ยนแปลงของอัตราแลกเปลี่ยน (Currency Risk)

ความเสี่ยงจากการเปลี่ยนแปลงของอัตราแลกเปลี่ยน (Currency Risk) หมายถึง การเปลี่ยนแปลงของอัตราแลกเปลี่ยนมีผลกระทบต่อมูลค่าของหน่วยลงทุน เช่น กองทุนรวมลงทุนด้วยสกุลเงินดอลลาร์ในช่วงที่เงินบาทอ่อน แต่ขายทำกำไรในช่วงที่บาทแข็ง กองทุนรวมจะได้เงินบาทกลับมาน้อยลง ในทางกลับกันหากกองทุนรวมลงทุนในช่วงที่บาทแข็งและขายทำกำไรในช่วงที่บาทอ่อนก็อาจได้ผลตอบแทนมากขึ้นกว่าเดิมด้วยเช่นกัน ดังนั้น การป้องกันความเสี่ยงจากอัตราแลกเปลี่ยนจึงเป็นเครื่องมือสำคัญในการบริหารความเสี่ยง ซึ่งทำได้ดังต่อไปนี้

**ป้องกันความเสี่ยงทั้งหมดหรือเกือบทั้งหมด :** ผู้ลงทุนไม่มีความเสี่ยงจากอัตราแลกเปลี่ยน

**ป้องกันความเสี่ยงบางส่วน โดยต้องระบุสัดส่วนการป้องกันความเสี่ยงไว้อย่างชัดเจน :** ผู้ลงทุนอาจมีความเสี่ยงจากอัตราแลกเปลี่ยน

**อาจป้องกันความเสี่ยงตามดุลยพินิจของผู้จัดการกองทุนรวม :** ผู้ลงทุนอาจมีความเสี่ยงจากอัตราแลกเปลี่ยน เนื่องจากการป้องกันความเสี่ยงขึ้นอยู่กับดุลยพินิจของผู้จัดการกองทุนรวมในการพิจารณาว่าจะป้องกันความเสี่ยงหรือไม่

**ไม่ป้องกันความเสี่ยงเลย :** ผู้ลงทุนมีความเสี่ยงจากอัตราแลกเปลี่ยน

### ▪ ความเสี่ยงจากการกระจุกตัวลงทุน (High Concentration Risk)

(1) **ความเสี่ยงจากการลงทุนกระจุกตัวในผู้ออกตราสารรายใดรายหนึ่ง (High Issuer Concentration Risk)** เกิดจากกองทุนลงทุนในผู้ออกตราสารรายใด ๆ มากกว่า 10% ของ NAV รวมกัน ซึ่งหากเกิดเหตุการณ์ที่ส่งผลกระทบต่อการทำงาน สถานะทางการเงิน หรือความมั่นคงของผู้ออกตราสารดังกล่าว กองทุนอาจมีผลการดำเนินงานที่ผันผวนมากกว่ากองทุนที่กระจายการลงทุนในหลายผู้ออกตราสาร

(2) **ความเสี่ยงจากการลงทุนกระจุกตัวในหมวดอุตสาหกรรมใดอุตสาหกรรมหนึ่ง (Sector Concentration Risk)** เกิดจากกองทุนลงทุนในบางหมวดอุตสาหกรรมมากกว่า 20% ของ NAV รวมกัน ซึ่งหากเกิดเหตุการณ์ที่ส่งผลกระทบต่ออุตสาหกรรมนั้น กองทุนดังกล่าวอาจมีผลการดำเนินงานที่ผันผวนมากกว่ากองทุนที่กระจายการลงทุนในหลายหมวดอุตสาหกรรม

(3) **ความเสี่ยงจากการกระจุกตัวลงทุนในประเทศใดประเทศหนึ่ง (Country Concentration Risk)** เกิดจากกองทุนลงทุนในประเทศใดประเทศหนึ่งมากกว่า 20% ของ NAV รวมกัน ซึ่งหากเกิดเหตุการณ์ที่ส่งผลกระทบต่อประเทศดังกล่าว เช่น การเมือง เศรษฐกิจ สังคม เป็นต้น กองทุนดังกล่าวอาจมีผลการดำเนินงานที่ผันผวนมากกว่ากองทุนที่กระจายการลงทุนในหลายประเทศ