

หนังสือชี้ชวนสรุปข้อมูลสำคัญ



krungsri
Asset Management

เครือ MUFG หนึ่งในสถาบันการเงินที่ใหญ่ที่สุดของโลก

บลจ.กรุงศรี จำกัด

การเข้าร่วมการต่อต้านทุจริต :

ได้รับการรับรอง CAC

กองทุนเปิดกรุงศรี
ไทยออลสตาร์-สะสมมูลค่า
[KFTSTAR-A]
(หน่วยลงทุนชนิดสะสมมูลค่า)

กองทุนตราสารทุน

กองทุนรวมที่เน้นลงทุนแบบไม่มีความเสี่ยงในต่างประเทศ

กองทุนนี้ลงทุนกระจุกตัวในผู้ออก (issuer concentration)

จึงมีความเสี่ยงที่ผู้ลงทุนอาจสูญเสียเงินลงทุนจำนวนมาก



คุณกำลังจะลงทุนอะไร?



กองทุนรวมนี้เหมาะกับใคร?



คุณต้องระวังอะไรเป็นพิเศษ?



สัดส่วนของประเภททรัพย์สินที่ลงทุน



ค่าธรรมเนียม



ผลการดำเนินงานในอดีต



ข้อมูลอื่นๆ

การลงทุนในกองทุนรวม ไม่ใช่ การฝากเงิน



คุณกำลังจะลงทุนอะไร?

• นโยบายการลงทุน

- ลงทุนในตราสารแห่งทุนโดยเฉลี่ยในรอบปีบัญชีไม่น้อยกว่า 80% ของ NAV โดยจะลงทุนในหุ้นจดทะเบียนในตลาดหลักทรัพย์แห่งประเทศไทย (SET) และหรือตลาดหลักทรัพย์ MAI และ/หรือสัญญาซื้อขายล่วงหน้า (Derivatives) ที่อ้างอิงกับผลตอบแทนของหุ้นหรือกลุ่มบริษัทจดทะเบียนฯ โดยพิจารณาบริษัทที่มีปัจจัยพื้นฐานดี และ/หรือมีแนวโน้มการเจริญเติบโตทางธุรกิจ หรือมีแนวโน้มการจ่ายปันผลที่ดี ทั้งนี้รวมถึงหุ้นที่อยู่ระหว่าง IPO เพื่อการจดทะเบียนซื้อในตลาดหลักทรัพย์ฯ ด้วย
- ส่วนที่เหลือจะลงทุนในตราสารแห่งทุนนอกเหนือจากที่กล่าวข้างต้น ตราสารแห่งหนี้ ตราสารกึ่งหนี้กึ่งทุน ตราสารทางการเงิน หรือเงินฝาก ใบสำคัญแสดงสิทธิอนุพันธ์ หรือหน่วยลงทุนกองทุนรวม เป็นต้น

• กลยุทธ์ในการบริหารจัดการลงทุน

มุ่งหวังให้ผลตอบแทนสูงกว่าดัชนีชี้วัด (Active Management)



กองทุนรวมนี้เหมาะกับใคร?

- ผู้ลงทุนที่สามารถรับความผันผวนของราคาหุ้นที่กองทุนรวมไปลงทุน ซึ่งอาจจะปรับตัวเพิ่มสูงขึ้นหรือลดลงจนต่ำกว่ามูลค่าที่ลงทุนและทำให้ขาดทุนได้
- ผู้ที่สามารถลงทุนในระยะกลางถึงระยะยาว โดยคาดหวังผลตอบแทนในระยะยาวที่ดีกว่าการลงทุนในตราสารหนี้ทั่วไป

กองทุนรวมนี้ไม่เหมาะกับใคร

ผู้ลงทุนที่เน้นการได้รับผลตอบแทนในจำนวนเงินที่แน่นอน หรือรักษาเงินต้นให้อยู่ครบ



ทำอย่างไรหากยังไม่เข้าใจนโยบาย และความเสี่ยงของกองทุนนี้

- อ่านหนังสือชี้ชวนฉบับเต็ม หรือสอบถามผู้สนับสนุนการขายและบริษัทจัดการ
อย่าลงทุนหากไม่เข้าใจลักษณะและความเสี่ยงของกองทุนรวมนี้ดีพอ

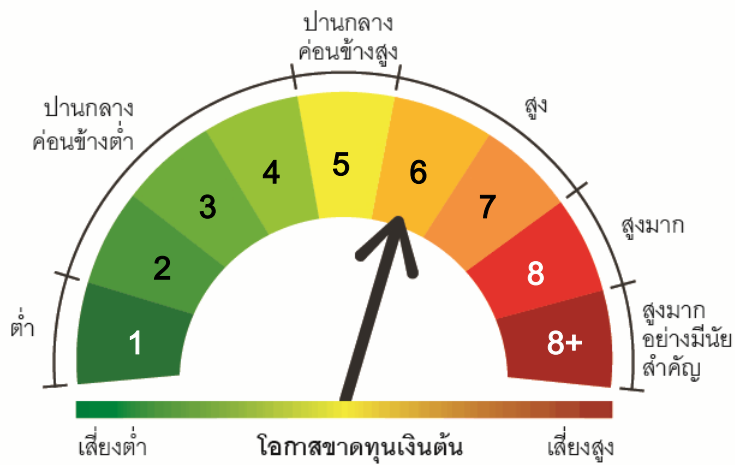


คุณต้องระวังอะไรเป็นพิเศษ?

• ค่าเตือนที่สำคัญ

- กองทุนลงทุนในหุ้นสามัญของบริษัทจดทะเบียนในตลาดหลักทรัพย์ ซึ่งมีความเสี่ยงจากภาวะตลาด (Market risk) จากสถานการณ์ต่างๆ เช่น เศรษฐกิจ การเมืองหรือสังคม ซึ่งส่งผลกระทบต่อภาคธุรกิจจนทำให้ภาวะตลาดเปลี่ยนแปลงไปจนมีผลกระทบต่อราคาหุ้น
- กองทุนรวมนี้อาจมีการลงทุนในตราสารหนี้ที่มีอันดับความน่าเชื่อถือต่ำกว่าอันดับที่สามารถลงทุนได้ (non-investment grade) หรือไม่ได้รับการจัดอันดับความน่าเชื่อถือ (unrated) ผู้ลงทุนอาจมีความเสี่ยงสูงขึ้นจากการไม่ได้รับชำระคืนเงินต้นและดอกเบี้ย
- กองทุนนี้มีนโยบายการลงทุนในตราสารที่มีสัญญาซื้อขายล่วงหน้า จึงอาจมีความเสี่ยงมากกว่ากองทุนรวมที่ลงทุนในหลักทรัพย์อ้างอิงโดยตรง เนื่องจากใช้เงินลงทุนในจำนวนที่น้อยกว่าจึงมีกำไร/ขาดทุนสูงกว่าการลงทุนในหลักทรัพย์อ้างอิงโดยตรง
- ในกรณีที่มีแนวโน้มว่าจะมีการขายคืนหน่วยลงทุนเกินกว่า 2 ใน 3 ของจำนวนหน่วยลงทุนที่จำหน่ายได้แล้วทั้งหมด บริษัทจัดการอาจใช้ดุลยพินิจในการเลิกกองทุนรวม และอาจยกเลิกคำสั่งซื้อขายหน่วยลงทุนที่ได้รับไว้แล้วหรือ หยุดรับคำสั่งดังกล่าวได้

แผนภาพแสดงตำแหน่งความเสี่ยงของกองทุนรวม



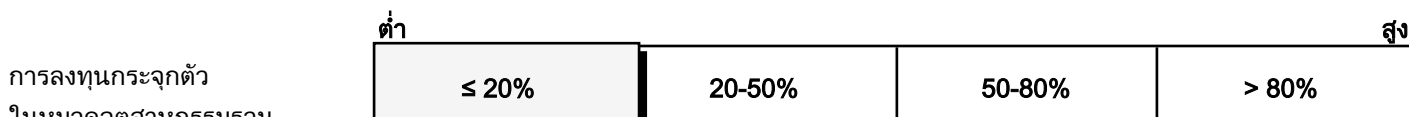
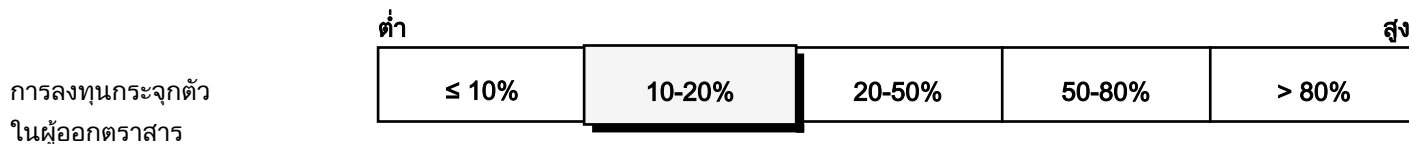
ปัจจัยความเสี่ยงที่สำคัญ

1. ความเสี่ยงจากความผันผวนของมูลค่าหน่วยลงทุน (Market Risk)

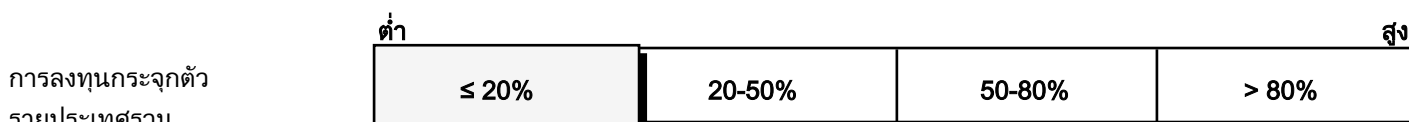
	ต่ำ				สูง
ความผันผวนของผลการดำเนินงาน (SD)	< 5%	5-10%	10 - 15%	15 - 25%	> 25%
กลุ่มหุ้นในประเทศที่ลงทุน	General	Large Cap	Mid/Small	Sector	
	ต่ำ				สูง

*ค่า SD แสดงความผันผวนของกองทุนย้อนหลัง 5 ปี (หรือตั้งแต่จัดตั้งกองทุนกรณียังไม่ครบ 5 ปี)

2. ความเสี่ยงจากการลงทุนกระจุกตัว (High Concentration Risk)



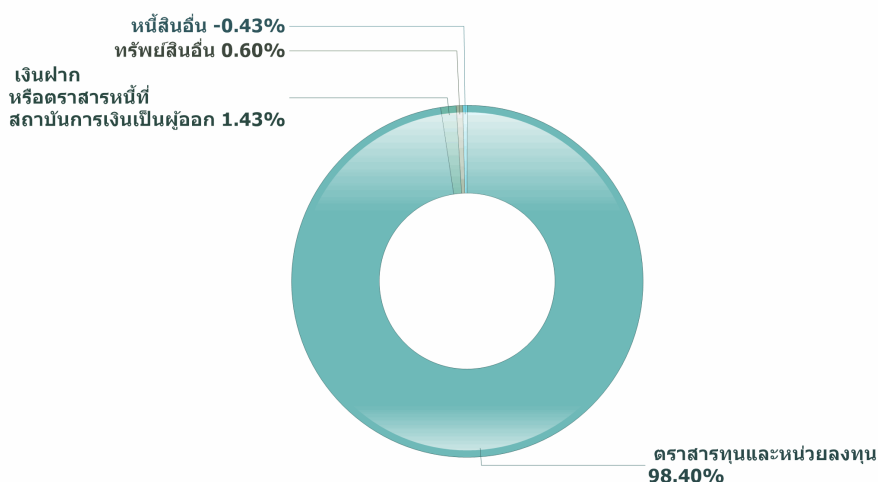
หมายเหตุ: กองทุนรวมไม่มีการลงทุนกระจุกตัวในหมวดอุตสาหกรรมใดอุตสาหกรรมหนึ่งมากกว่า 20% ของ NAV รวมกัน



หมายเหตุ: กองทุนรวมไม่มีการลงทุนกระจุกตัวในประเทศใดประเทศหนึ่งมากกว่า 20% ของ NAV รวมกัน



สัดส่วนของประเภททรัพย์สินที่ลงทุน



5 หมวดหลักทรัพย์สินแรกที่ลงทุน

หมวดธนาคาร	18.15
หมวดพลังงานและสาธารณูปโภค	17.25
หมวดอาหารและเครื่องดื่ม	10.60
หมวดเงินทุนและหลักทรัพย์	10.20
หมวดพาณิชย์	8.68

ชื่อหลักทรัพย์ที่ลงทุนสูงสุด 5 อันดับแรก

ชื่อหลักทรัพย์	Security Code	% ของ NAV
บมจ.ปตท	PTT	10.22
บมจ.ธ.กรุงเทพ	BBL	5.73
บมจ.ทุนธนาชาติ	TCAP	5.04
บมจ.ท่าอากาศยานไทย	AOT	4.77
บมจ. ซีพี ออลล์	CPALL	4.58

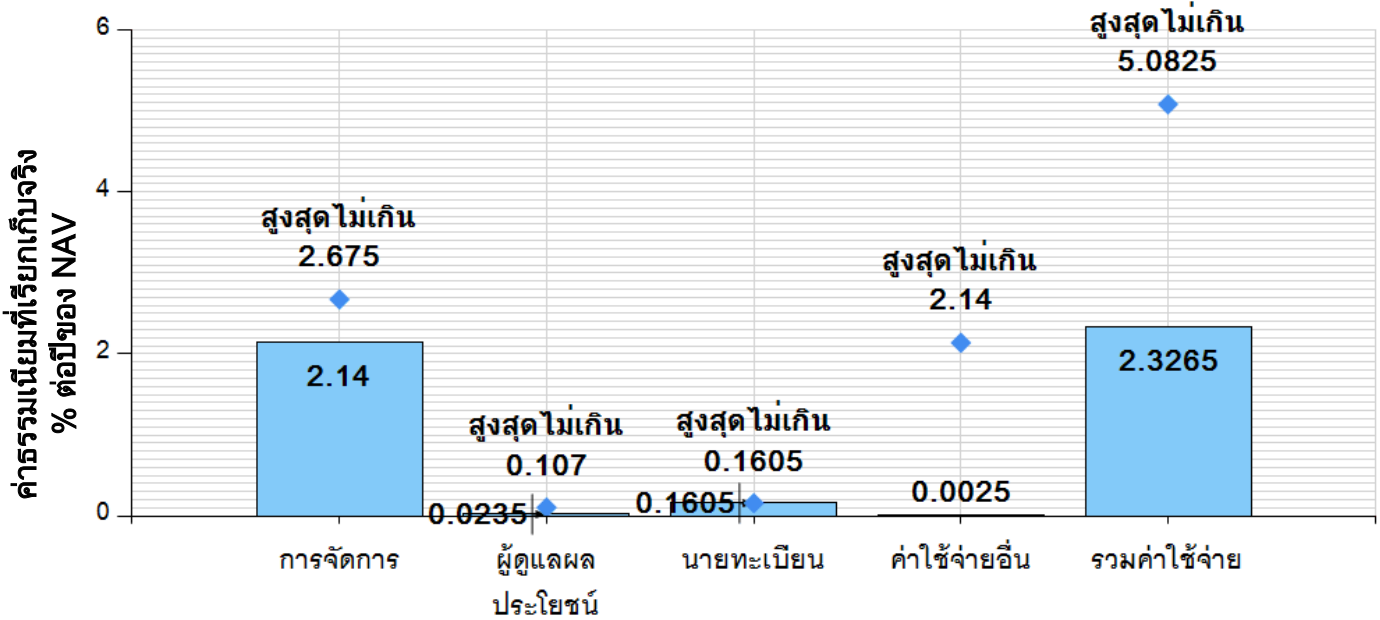


ค่าธรรมเนียม

ค่าธรรมเนียมมีผลกระทบต่อผลตอบแทนที่คุณจะได้รับ ดังนั้น คุณควรพิจารณาการเรียกเก็บค่าธรรมเนียมดังกล่าวก่อนการลงทุน

ค่าธรรมเนียมที่เรียกเก็บจากกองทุนรวม (% ต่อปีของ NAV)

ค่าธรรมเนียมที่เรียกเก็บจากกองทุนรวม



*คุณสามารถดูข้อมูลค่าธรรมเนียมที่เรียกเก็บจริงจากกองทุนย้อนหลังได้ที่ www.krungsriasset.com

ค่าธรรมเนียมที่เรียกเก็บจากผู้ถือหน่วย (% ของมูลค่าซื้อขาย)

รายการ	สูงสุดไม่เกิน	เก็บจริง
ค่าธรรมเนียมขาย	ไม่เกิน 1.50	1.00
ค่าธรรมเนียมการรับซื้อคืน	ไม่เกิน 1.50	ไม่เรียกเก็บ
ค่าธรรมเนียมสับเปลี่ยนเข้า	ไม่เกิน 1.50	1.00
ค่าธรรมเนียมสับเปลี่ยนออก	ไม่เกิน 1.50	ไม่เรียกเก็บ
ค่าปรับกรณีขายคืนและสับเปลี่ยนออกก่อนระยะเวลาที่กำหนด	ไม่มี	ไม่มี
ค่าธรรมเนียมการโอน	10 บาทต่อ 1,000 หน่วย เศษของ 1,000 หน่วยคิดเป็น 1,000 หน่วย	10 บาทต่อ 1,000 หน่วย เศษของ 1,000 หน่วยคิดเป็น 1,000 หน่วย
ค่าใช้จ่ายในการซื้อขายหลักทรัพย์เมื่อมีการซื้อ ขาย สับเปลี่ยน	ไม่เกิน 0.50	ไม่เรียกเก็บ

หมายเหตุ: ค่าธรรมเนียมดังกล่าวเป็นอัตราที่รวมภาษีมูลค่าเพิ่ม ภาษีธุรกิจเฉพาะหรือภาษีอื่นใดแล้ว

*บริษัทจัดการขอสงวนสิทธิในการยกเว้นโดยไม่เรียกเก็บค่าธรรมเนียมการสับเปลี่ยนหน่วยลงทุนระหว่างชนิดหน่วยลงทุนภายใต้กองทุนเดียวกัน ให้แก่ผู้ถือหน่วยลงทุนที่ประสงค์จะสับเปลี่ยนหน่วยลงทุนระหว่างชนิดหน่วยลงทุนของกองทุนนี้



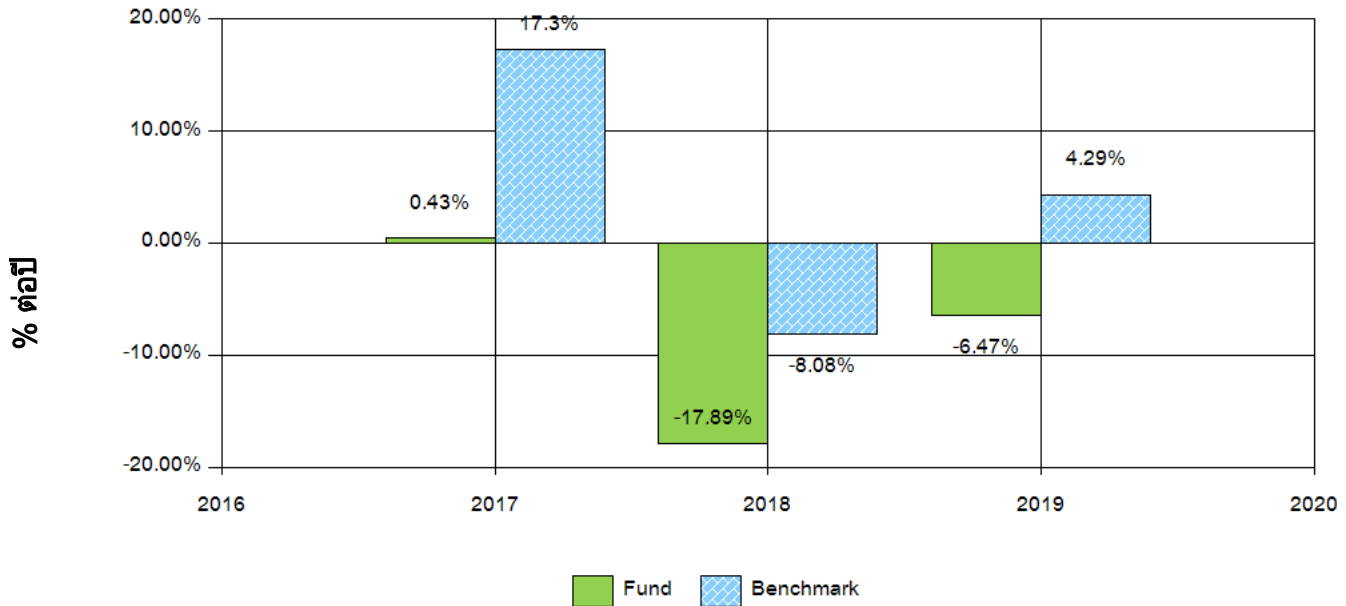
ผลการดำเนินงานในอดีต

ผลการดำเนินงานในอดีต มิได้เป็นสิ่งยืนยันถึงผลการดำเนินงานในอนาคต

1. ดัชนีชี้วัด (benchmark) ของกองทุนรวม

ดัชนีผลตอบแทนรวมตลาดหลักทรัพย์แห่งประเทศไทย (SET TRI)

2. แบบย้อนหลังตามปีปฏิทิน



* ในปีที่กองทุนจัดตั้ง ผลการดำเนินงานจะแสดงตั้งแต่วันที่จัดตั้งจนถึงสิ้นปีปฏิทิน

3. กองทุนนี้เคยมีผลขาดทุนสูงสุดในช่วงเวลา 5 ปี : -51.47 %

* กรณีกองทุนจัดตั้งไม่ครบ 5 ปีจะแสดงค่าที่เกิดขึ้นนับตั้งแต่จัดตั้งกองทุน

4. ความผันผวนของการดำเนินงาน (standard deviation) : 18.59 % ต่อปี

* กรณีกองทุนจัดตั้งไม่ครบ 5 ปีจะแสดงค่าที่เกิดขึ้นนับตั้งแต่จัดตั้งกองทุน

5. ความผันผวนของส่วนต่างผลการดำเนินงานและดัชนีชี้วัด (Tracking Error : TE) : ไม่มีข้อมูล (N/A)

6. ประเภทกองทุนรวมเพื่อใช้เปรียบเทียบผลการดำเนินงาน ณ จุดขาย คือ Equity General

7. ผลการดำเนินงานย้อนหลังแบบปักหมุด

ผลการดำเนินงาน	YTD	3 เดือน		6 เดือน		1 ปี		3 ปี		5 ปี		10 ปี		ตั้งแต่จัดตั้ง
		%	Peren tile	%	Peren tile	%	Peren tile	%	Peren tile	%	Peren tile	%	Peren tile	
KFTSTAR-A	-17.84	11.56	75th	0.85	95th	-17.84	95th	-14.19	95th	N/A	N/A	N/A	N/A	-13.41
ดัชนีชี้วัด	-5.24	17.37	25th	9.13	25th	-5.24	25th	-3.15	25th	N/A	N/A	N/A	N/A	-2.36
ความผันผวนของผลการดำเนินงาน	28.13	21.35	50th	18.08	50th	28.13	50th	19.00	50th	N/A	N/A	N/A	N/A	18.59
ความผันผวนของดัชนีชี้วัด	29.92	22.99	75th	19.12	75th	29.92	75th	19.34	50th	N/A	N/A	N/A	N/A	19.46

- ผลตอบแทนที่มีอายุเกินหนึ่งปีจะแสดงเป็นผลตอบแทนต่อปี

ตารางแสดงผลการดำเนินงานย้อนหลังของกลุ่ม Equity General ข้อมูล ณ วันที่ 30 ธ.ค. 2563

เปอร์เซ็นต์ไทล์	ผลการดำเนินงาน (%)					
	3 เดือน	6 เดือน	1 ปี	3 ปี	5 ปี	10 ปี
เปอร์เซ็นต์ไทล์ที่ 5	18.01	13.88	0.53	-1.90	5.75	7.36
เปอร์เซ็นต์ไทล์ที่ 25	14.70	8.31	-6.71	-4.87	3.71	5.81
เปอร์เซ็นต์ไทล์ที่ 50	12.29	3.64	-10.27	-6.83	2.29	4.88
เปอร์เซ็นต์ไทล์ที่ 75	10.34	1.61	-13.57	-8.06	0.91	3.62
เปอร์เซ็นต์ไทล์ที่ 95	5.61	-0.71	-17.41	-11.96	-1.18	2.08

เปอร์เซ็นต์ไทล์	ความผันผวนของผลการดำเนินงาน (%)					
	3 เดือน	6 เดือน	1 ปี	3 ปี	5 ปี	10 ปี
เปอร์เซ็นต์ไทล์ที่ 5	16.76	14.65	22.09	14.41	12.96	12.48
เปอร์เซ็นต์ไทล์ที่ 25	19.60	17.64	26.91	18.25	15.35	16.06
เปอร์เซ็นต์ไทล์ที่ 50	22.10	19.01	28.41	19.78	16.54	16.50
เปอร์เซ็นต์ไทล์ที่ 75	23.30	20.13	29.99	20.79	17.60	17.10
เปอร์เซ็นต์ไทล์ที่ 95	25.83	21.89	33.79	22.84	18.62	18.15

- กรรณศึกษาข้อตกลงและเงื่อนไขของข้อมูลเปรียบเทียบกับผลการดำเนินงานแบบเปอร์เซ็นต์ไทล์ได้ที่หมายเหตุหน้าท้าย



ข้อมูลอื่นๆ

นโยบายการจ่ายเงินปันผล :	ไม่จ่ายปันผล		
ผู้ดูแลผลประโยชน์ :	ธนาคารธนชาติ จำกัด (มหาชน)		
วันที่จดทะเบียน :	1 พ.ย. 2560		
อายุโครงการ :	ไม่กำหนดอายุโครงการ		
การซื้อหน่วยลงทุน :	วันทำการซื้อ	ทุกวันทำการของธนาคารภายใน 15:30 น.	
	มูลค่าขั้นต่ำของการซื้อครั้งแรก	1,000 บาท	
	มูลค่าขั้นต่ำของการซื้อครั้งต่อไป	1,000 บาท	
การขายคืนหน่วยลงทุน :	วันทำการขายคืน	ทุกวันทำการของธนาคารภายใน 15:30 น.	
	มูลค่าขั้นต่ำของการขายคืน	100 หน่วย	
	ยอดคงเหลือขั้นต่ำ	100 หน่วย	
	ระยะเวลาการรับเงินค่าขายคืน	3 วันทำการนับถัดจากวันทำรายการ (T+3)	
	ผู้ลงทุนสามารถตรวจสอบมูลค่าทรัพย์สินรายวันได้ที่ www.krungsriasset.com		
รายชื่อผู้จัดการกองทุน :	ชื่อ-นามสกุล	ขอบเขตหน้าที่	วันที่เริ่มบริหารกองทุน
	นายชลิต โชคทิพย์พัฒนา	ผู้จัดการกองทุนตราสารทุน	30 ต.ค. 2563
	นายวิพุธ เอื้ออานันท์	ผู้จัดการกองทุนตราสารทุน	1 พ.ย. 2560
อัตราส่วนหมุนเวียนการลงทุนของกองทุน (Portfolio Turnover Ratio)	ในรอบระยะเวลาที่ผ่านมาย้อนหลัง 1 ปี เท่ากับ 129.70% กรณีกองทุนรวมที่จดทะเบียนจัดตั้งไม่ถึง 1 ปี จะแสดงค่าที่เกิดขึ้นจริงในช่วงเวลาดังตั้งแต่วันที่จดทะเบียนถึงวันที่รายงาน		
ผู้สนับสนุนการขายหรือรับซื้อคืน	ธนาคารกรุงศรีอยุธยา จำกัด (มหาชน) ทุกสาขา โทร 1572 บลจ.กรุงศรี หรือตัวแทนผู้สนับสนุนการขายและรับซื้อคืน		
ติดต่อสอบถาม รับหนังสือชี้ชวน/ร้องเรียน	บริษัทหลักทรัพย์จัดการกองทุน กรุงศรี จำกัด ที่อยู่ 898 อาคารเพลินจิตทาวเวอร์ ชั้น 1-2 โชนเอ ชั้น 12 ชั้น 18 โชนบี ถนนเพลินจิต แขวงลุมพินี เขตปทุมวัน กรุงเทพฯ 10330 โทรศัพท์ 0 2657 5757 โทรสาร 02 657 5777 เว็บไซต์ : www.krungsriasset.com อีเมล : krungsriasset.clientservice@krungsri.com		
ธุรกรรมที่อาจก่อให้เกิดความขัดแย้งทางผลประโยชน์	คุณสามารถตรวจสอบธุรกรรมที่อาจก่อให้เกิดความขัดแย้งทางผลประโยชน์ได้ที่ www.krungsriasset.com/th/Investment/RelatedPartyTransactions.html		
ข้อมูลอื่นๆ	ขนาดกองทุน	351 ล้านบาท	
	มูลค่าหน่วยลงทุน	7.2130 บาท/หน่วย	
	Morningstar Rating :	★	(ข้อมูล ณ 30 พ.ย. 2563)

หมายเหตุ

- การลงทุนในหน่วยลงทุนไม่ใช่การฝากเงิน รวมทั้งไม่ได้อยู่ภายใต้ความคุ้มครองของสถาบันคุ้มครองเงินฝาก จึงมีความเสี่ยงจากการลงทุนซึ่งผู้ลงทุนอาจไม่ได้รับเงินลงทุนคืนเต็มจำนวน
- ได้รับอนุมัติจัดตั้ง และอยู่ภายใต้การกำกับดูแลของสำนักงาน ก.ล.ต
- การพิจารณาร่างหนังสือชี้ชวนในการเสนอขายหน่วยลงทุนของกองทุนรวมนี้มิได้เป็นการแสดงว่าสำนักงาน ก.ล.ต. ได้รับความถูกต้องของข้อมูลในหนังสือชี้ชวนของกองทุนรวม หรือ ได้ประกันราคาหรือผลตอบแทนของหน่วยลงทุนที่เสนอขายนั้น ทั้งนี้ บริษัทจัดการกองทุนรวมได้สอบถามข้อมูลในหนังสือชี้ชวนส่วนสรุปข้อมูลสำคัญ ณ วันที่ 30 ธ.ค. 2563 แล้วด้วยความระมัดระวังในฐานะผู้รับผิดชอบในการดำเนินการของกองทุนรวมและขอรับรองว่าข้อมูลดังกล่าวถูกต้องไม่เป็นเท็จและไม่ทำให้ผู้อื่นสำคัญผิด
- กองทุนมีการแบ่งชนิดของหน่วยลงทุนเป็น 2 ชนิด ได้แก่ ชนิดจ่ายเงินปันผล และชนิดสะสมมูลค่า ทั้งนี้ผู้ถือหน่วยลงทุนสามารถสับเปลี่ยนชนิดของหน่วยลงทุนภายในกองทุนนี้ได้ตามเงื่อนไขที่บริษัทจัดการกำหนด และบริษัทจัดการจะแยกคำนวณมูลค่าทรัพย์สินของกองทุนแต่ละชนิด โดยมูลค่าหน่วยลงทุนของหน่วยลงทุนแต่ละชนิดอาจมีมูลค่าเท่ากันหรือแตกต่างกันได้
- การแบ่งชนิดของหน่วยลงทุน มิได้ทำให้ความรับผิดชอบของกองทุนรวมที่มีต่อบุคคลภายนอกแยกออกจากกันตามชนิดของหน่วยลงทุน ทรัพย์สินทั้งหมดของกองทุนรวมยังคงอยู่ภายใต้ความรับผิดชอบต่อบุคคลภายนอกอย่างเท่าเทียมกัน
- ข้อมูลการจัดอันดับกองทุนเป็นกรรมสิทธิ์ของบริษัท มอร์นิ่งสตาร์ ทั้งนี้บริษัทขอสงวนสิทธิ์ 1) ในการแก้ไข ปรับปรุง หรือเปลี่ยนแปลงข้อมูลใดๆ โดยไม่จำเป็นต้องแจ้งให้ทราบล่วงหน้าแต่อย่างใด 2) บริษัทขอสงวนสิทธิ์ที่จะไม่รับผิดชอบต่อความถูกต้อง ครบถ้วน และความเสียหายต่างๆ ที่เกิดขึ้นทุกกรณีจากการนำรายงานหรือข้อมูลไปใช้อ้างอิง

ข้อตกลงและเงื่อนไขของข้อมูลเปรียบเทียบผลการดำเนินงานแบบเปอร์เซ็นต์ไทล์

1. ผลการดำเนินงานในอดีตของกองทุน มิได้เป็นสิ่งยืนยันถึงผลการดำเนินงานในอนาคต
 2. ผู้ลงทุนสามารถดูข้อมูลฉบับเต็มได้ที่ www.aimc.or.th
 3. ผลการดำเนินงานของกองทุนที่การเปรียบเทียบแบ่งตามประเภทกองทุนรวมภายใต้ข้อกำหนดของสมาคมบริษัทจัดการลงทุน โดยกองทุนที่จะถูกเปรียบเทียบผลการดำเนินงานในแต่ละช่วงเวลากับกองทุนประเภทเดียวกันในระดับเปอร์เซ็นต์ไทล์ (Percentiles) ต่างๆ โดยแบ่งออกเป็น
 - 5th Percentile แสดงผลการดำเนินงานของกองทุนอันดับที่ 5 เปอร์เซ็นต์ไทล์ (Top 5% performance)
 - 25th Percentile แสดงผลการดำเนินงานของกองทุนอันดับที่ 25 เปอร์เซ็นต์ไทล์ (Top 25% performance)
 - 50th Percentile แสดงผลการดำเนินงานของกองทุนอันดับที่ 50 เปอร์เซ็นต์ไทล์ (Median performance)
 - 75th Percentile แสดงผลการดำเนินงานของกองทุนอันดับที่ 75 เปอร์เซ็นต์ไทล์ (Bottom 25% performance)
 - 95th Percentile แสดงผลการดำเนินงานของกองทุนอันดับที่ 95 เปอร์เซ็นต์ไทล์ (Bottom 5% performance)
- เมื่อผู้ลงทุนทราบผลตอบแทนของกองทุนที่ลงทุน สามารถนำไปเปรียบเทียบกับเปอร์เซ็นต์ไทล์ตามตาราง จะทราบว่ากองทุนที่ลงทุนนั้นอยู่ในช่วงที่เท่าใดของประเภทกองทุนรวมนั้น

คำอธิบายรายละเอียดของข้อมูลที่ต้องเปิดเผยในหนังสือชี้ชวนส่วนสรุปข้อมูลสำคัญ

ข้อมูลที่เปิดเผยในส่วนนี้เป็นข้อมูล โดยสังเขปเพื่อใช้อธิบายมิติความเสี่ยงต่างๆ

	หัวข้อ	การเปิดเผยข้อมูล																																				
1	<p>ความเสี่ยงจากความผันผวนของมูลค่าหน่วยลงทุน (Market Risk)</p>	<p>แบ่งเป็นกรณีกองทุนรวมต่างๆ ดังต่อไปนี้</p> <table border="1" data-bbox="414 291 1492 448"> <tr> <td data-bbox="414 291 718 336">- กรณีกองทุนรวมตราสารทุน</td> <td colspan="5" data-bbox="718 291 1492 336">พิจารณาค่าความผันผวนของผลการดำเนินงานกองทุนรวม (standard deviation : SD) ต่อปี</td> </tr> <tr> <td data-bbox="414 336 718 380">ความผันผวนของ</td> <td data-bbox="718 336 798 380">ต่ำ</td> <td data-bbox="798 336 877 380"></td> <td data-bbox="877 336 957 380"></td> <td data-bbox="957 336 1037 380"></td> <td data-bbox="1037 336 1492 380">สูง</td> </tr> <tr> <td data-bbox="414 380 718 425">ผลการดำเนินงาน (SD)</td> <td data-bbox="718 380 798 425">< 5%</td> <td data-bbox="798 380 877 425">5-10%</td> <td data-bbox="877 380 957 425">10-15%</td> <td data-bbox="957 380 1037 425">15-25%</td> <td data-bbox="1037 380 1492 425">> 25%</td> </tr> </table> <p>กรณีกองทุนรวมตราสารทุน หมายถึง ความเสี่ยงที่มูลค่าของหลักทรัพย์ที่กองทุนรวมลงทุนจะเปลี่ยนแปลงเพิ่มขึ้นหรือลดลงจากปัจจัยภายนอก เช่น สถานะเศรษฐกิจการลงทุน ปัจจัยทางการเมืองทั้งในและต่างประเทศ เป็นต้น ซึ่งพิจารณาได้จากค่า standard deviation (SD) ของกองทุนรวม หากกองทุนรวมมีค่า SD สูง แสดงว่ากองทุนรวมมีความผันผวนจากการเปลี่ยนแปลงของราคาหลักทรัพย์สูง</p> <p>กรณีกองทุนรวมตราสารทุนในประเทศ สามารถพิจารณาลักษณะหุ้นที่กองทุนรวมเน้นลงทุน</p> <table border="1" data-bbox="414 728 1492 907"> <tr> <td data-bbox="414 728 718 772">- กรณีกองทุนรวมตราสารทุนในประเทศ</td> <td colspan="5" data-bbox="718 728 1492 772">ระบุมิติความเสี่ยงของลักษณะหุ้นที่กองทุนรวมเน้นลงทุน (ประมาณ 80% ของ NAV)</td> </tr> <tr> <td data-bbox="414 772 718 817">กลุ่มหุ้นที่เน้นลงทุน</td> <td data-bbox="718 772 798 817">ต่ำ</td> <td data-bbox="798 772 877 817"></td> <td data-bbox="877 772 957 817"></td> <td data-bbox="957 772 1037 817"></td> <td data-bbox="1037 772 1492 817">สูง</td> </tr> <tr> <td></td> <td data-bbox="718 817 798 862">general</td> <td data-bbox="798 817 877 862">large cap</td> <td data-bbox="877 817 957 862">mid/small</td> <td data-bbox="957 817 1037 862">sector</td> <td></td> </tr> </table>	- กรณีกองทุนรวมตราสารทุน	พิจารณาค่าความผันผวนของผลการดำเนินงานกองทุนรวม (standard deviation : SD) ต่อปี					ความผันผวนของ	ต่ำ				สูง	ผลการดำเนินงาน (SD)	< 5%	5-10%	10-15%	15-25%	> 25%	- กรณีกองทุนรวมตราสารทุนในประเทศ	ระบุมิติความเสี่ยงของลักษณะหุ้นที่กองทุนรวมเน้นลงทุน (ประมาณ 80% ของ NAV)					กลุ่มหุ้นที่เน้นลงทุน	ต่ำ				สูง		general	large cap	mid/small	sector	
- กรณีกองทุนรวมตราสารทุน	พิจารณาค่าความผันผวนของผลการดำเนินงานกองทุนรวม (standard deviation : SD) ต่อปี																																					
ความผันผวนของ	ต่ำ				สูง																																	
ผลการดำเนินงาน (SD)	< 5%	5-10%	10-15%	15-25%	> 25%																																	
- กรณีกองทุนรวมตราสารทุนในประเทศ	ระบุมิติความเสี่ยงของลักษณะหุ้นที่กองทุนรวมเน้นลงทุน (ประมาณ 80% ของ NAV)																																					
กลุ่มหุ้นที่เน้นลงทุน	ต่ำ				สูง																																	
	general	large cap	mid/small	sector																																		
2	<p>ความเสี่ยงจากการลงทุนกระจุกตัว</p> <p>- ความเสี่ยงจากการลงทุนกระจุกตัวในผู้ออกตราสารรายใดรายหนึ่ง (High issuer concentration risk)</p> <p>- ความเสี่ยงจากการลงทุนกระจุกตัวในหมวดอุตสาหกรรมใดอุตสาหกรรมหนึ่ง (High sector concentration risk)</p> <p>- ความเสี่ยงจากการลงทุนกระจุกตัวในประเทศใดประเทศ</p>	<p>ความเสี่ยงจากการลงทุนกระจุกตัว (High concentration risk) แบ่งเป็นความเสี่ยงแบบต่างๆ ดังต่อไปนี้</p> <table border="1" data-bbox="710 1019 1524 1108"> <tr> <td data-bbox="710 1019 742 1064">ต่ำ</td> <td data-bbox="742 1019 869 1064"></td> <td data-bbox="869 1019 997 1064"></td> <td data-bbox="997 1019 1125 1064"></td> <td data-bbox="1125 1019 1252 1064"></td> <td data-bbox="1252 1019 1524 1064">สูง</td> </tr> <tr> <td data-bbox="710 1064 742 1108">การลงทุนกระจุกตัวในผู้ออกตราสารรวม</td> <td data-bbox="742 1064 869 1108">≤ 10%</td> <td data-bbox="869 1064 997 1108">10-20%</td> <td data-bbox="997 1064 1125 1108">20-50%</td> <td data-bbox="1125 1064 1252 1108">50-80%</td> <td data-bbox="1252 1064 1524 1108">> 80%</td> </tr> </table> <p>พิจารณาจากการลงทุนแบบกระจุกตัวในตราสารของผู้ออกตราสาร คู่สัญญา หรือบุคคลอื่นที่มีภาระผูกพันตามตราสารหรือสัญญานั้น รายใดรายหนึ่งมากกว่า 10% ของ NAV รวมกัน</p> <p>ทั้งนี้ การลงทุนแบบกระจุกตัวไม่รวมถึงกรณีการลงทุนในทรัพย์สินดังนี้</p> <ol style="list-style-type: none"> ตราสารหนี้ภาครัฐไทย ตราสารภาครัฐต่างประเทศที่มีการจัดอันดับความน่าเชื่อถืออยู่ในอันดับที่สามารถลงทุนได้ เงินฝากหรือตราสารเทียบเท่าเงินฝากที่ผู้รับฝากหรือผู้ออกตราสารที่มีการจัดอันดับความน่าเชื่อถืออยู่ในอันดับที่สามารถลงทุนได้ <table border="1" data-bbox="710 1579 1524 1668"> <tr> <td data-bbox="710 1579 742 1624">ต่ำ</td> <td data-bbox="742 1579 869 1624"></td> <td data-bbox="869 1579 997 1624"></td> <td data-bbox="997 1579 1125 1624"></td> <td data-bbox="1125 1579 1524 1624">สูง</td> </tr> <tr> <td data-bbox="710 1624 742 1668">การลงทุนกระจุกตัวในหมวดอุตสาหกรรมรวม</td> <td data-bbox="742 1624 869 1668">≤ 20%</td> <td data-bbox="869 1624 997 1668">20-50%</td> <td data-bbox="997 1624 1125 1668">50-80%</td> <td data-bbox="1125 1624 1524 1668">> 80%</td> </tr> </table> <p>หมายเหตุ: กองทุนรวมมีการลงทุนกระจุกตัวในหมวดอุตสาหกรรม...</p> <p>พิจารณาจากการลงทุนกระจุกตัวในหมวดอุตสาหกรรมใดอุตสาหกรรมหนึ่งมากกว่า 20% ของ NAV รวมกัน</p> <p>ทั้งนี้ ไม่รวมถึงกรณีการลงทุนในทรัพย์สินดังนี้ ตราสารหนี้ภาครัฐไทย และต่างประเทศ</p> <p>เงินฝากหรือตราสารเทียบเท่าเงิน</p> <table border="1" data-bbox="726 1960 1524 2049"> <tr> <td data-bbox="726 1960 758 2004">ต่ำ</td> <td data-bbox="758 1960 885 2004"></td> <td data-bbox="885 1960 1013 2004"></td> <td data-bbox="1013 1960 1141 2004"></td> <td data-bbox="1141 1960 1524 2004">สูง</td> </tr> <tr> <td data-bbox="726 2004 758 2049">การลงทุนกระจุกตัวรายประเทศรวม</td> <td data-bbox="758 2004 885 2049">≤ 20%</td> <td data-bbox="885 2004 1013 2049">20-50%</td> <td data-bbox="1013 2004 1141 2049">50-80%</td> <td data-bbox="1141 2004 1524 2049">> 80%</td> </tr> </table> <p>หมายเหตุ: กองทุนรวมมีการลงทุนกระจุกตัวในประเทศ</p>	ต่ำ					สูง	การลงทุนกระจุกตัวในผู้ออกตราสารรวม	≤ 10%	10-20%	20-50%	50-80%	> 80%	ต่ำ				สูง	การลงทุนกระจุกตัวในหมวดอุตสาหกรรมรวม	≤ 20%	20-50%	50-80%	> 80%	ต่ำ				สูง	การลงทุนกระจุกตัวรายประเทศรวม	≤ 20%	20-50%	50-80%	> 80%				
ต่ำ					สูง																																	
การลงทุนกระจุกตัวในผู้ออกตราสารรวม	≤ 10%	10-20%	20-50%	50-80%	> 80%																																	
ต่ำ				สูง																																		
การลงทุนกระจุกตัวในหมวดอุตสาหกรรมรวม	≤ 20%	20-50%	50-80%	> 80%																																		
ต่ำ				สูง																																		
การลงทุนกระจุกตัวรายประเทศรวม	≤ 20%	20-50%	50-80%	> 80%																																		

	หัวข้อ	การเปิดเผยข้อมูล
	หนึ่ง (High country concentration risk)	พิจารณาจากการลงทุนแบบกระจุกตัวในประเทศใดประเทศหนึ่งมากกว่า 20% ของ NAV รวมกัน ทั้งนี้ ไม่รวมถึงการลงทุนในตราสารที่ผู้ออกเสนอขายอยู่ในประเทศไทย
3	ผลขาดทุนสูงสุดที่เกิดขึ้นจริง 5 ปี (Maximum Drawdown)	<p>ผลขาดทุนสะสมสูงสุดที่เกิดจากการลงทุนจริงของกองทุนรวมย้อนหลังเป็นระยะเวลาอย่างน้อย 5 ปี นับแต่วันที่รายงาน (หรือตั้งแต่จัดตั้งกองทุนรวมกรณียังไม่ครบ 5 ปี) โดยมีวิธีการคำนวณดังนี้</p> $\text{Drawdown}_{(t)} = \frac{\text{มูลค่าหน่วยลงทุน}_{(t)} - \text{มูลค่าหน่วยลงทุนสูงสุด}^*}{\text{มูลค่าหน่วยลงทุนสูงสุด}^*}$ $\text{Maximum Drawdown} = \min(\text{Drawdown}_{(t)})$ <p>หมายเหตุ : * มูลค่าหน่วยลงทุนสูงสุด คือ มูลค่าหน่วยลงทุนสูงสุดของระยะเวลาก่อนหน้าจนถึงวันที่คำนวณ (t)</p>
4	ค่าความผันผวนของผลการดำเนินงาน (Standard Deviation : SD)	คือความผันผวนของผลตอบแทนกองทุน (Standard Deviation of Fund) คำนวณจากผลตอบแทนของกองทุนรวมซึ่งมีวิธีการคำนวณเป็นไปตามหลักเกณฑ์ของสมาคมบริษัทจัดการลงทุนว่าด้วยมาตรฐานการวัดและนำเสนอผลการดำเนินงานของกองทุนรวม ใช้การเปิดเผยค่า SD ของกองทุนรวมย้อนหลังเป็นระยะเวลา 5 ปี นับแต่วันที่รายงาน แสดงเป็น % ต่อปี
5	ค่าความผันผวนของส่วนต่างของผลตอบแทนเฉลี่ยของกองทุนรวมและผลตอบแทนของดัชนีชี้วัด (Tracking Error)	<p>Tracking Error คือ ความผันผวนของส่วนต่างของผลตอบแทนเฉลี่ยของกองทุนรวมและผลตอบแทนของดัชนีชี้วัด ซึ่งสะท้อนให้เห็นถึงประสิทธิภาพในการเลียนแบบดัชนีชี้วัดของกองทุนรวมว่ามีการเบี่ยงเบนออกไปจากดัชนีชี้วัดมากน้อยเพียงใด เช่น หากกองทุนรวมมีค่า TE ต่ำ แสดงว่า อัตราผลตอบแทนของกองทุนมีการเบี่ยงเบนออกไปจาก ดัชนีชี้วัดในอัตราที่ต่ำ ดังนั้น กองทุนรวมนี้จึงมีประสิทธิภาพในการเลียนแบบดัชนีชี้วัด อ้างอิง ในขณะที่กองทุนรวมที่มีค่า TE สูง แสดงว่าอัตราผลตอบแทนของกองทุนรวมมีการเบี่ยงเบนออกจากดัชนีชี้วัดในอัตราที่สูง ดังนั้น โอกาสที่ผลตอบแทน การลงทุนจะเป็นไปตามผลตอบแทนของ benchmark ก็จะลดน้อยลง เป็นต้น</p> <p>ใช้พิจารณากับกองทุนรวมที่มีนโยบายการบริหารกองทุนแบบ passive fund/ Index tracking เช่น กองทุนรวมดัชนี หรือกองทุนรวมอิตาลีเฟ เป็นต้น</p>
6	อัตราส่วนหมุนเวียนการลงทุนของกองทุนรวม (Portfolio Turnover Ratio : PTR)	<p>เพื่อให้ผู้ลงทุน ทราบถึงปริมาณการซื้อขายทรัพย์สินของกองทุน และช่วยสะท้อนกลยุทธ์การลงทุนของผู้จัดการกองทุน ได้ดียิ่งขึ้น โดยคำนวณจากมูลค่าที่ต่ำกว่าระหว่างผลรวมของมูลค่าการซื้อขายทรัพย์สินที่กองทุนรวมลงทุนในรอบระยะเวลาผ่านมาย้อนหลัง 1 ปี หารด้วยมูลค่าทรัพย์สินสุทธิเฉลี่ยของกองทุนรวมในรอบระยะเวลาเดียวกัน</p> <div style="border: 1px solid black; padding: 10px; width: fit-content; margin: 10px auto;"> $\text{PTR} = \frac{\text{Min (ซื้อหุ้น , ขายหุ้น)}}{\text{Avg. NAV}}$ </div>