

หนังสือชี้ชวนส่วนสรุปข้อมูลสำคัญ



krungsri
Asset Management

เครือ MUFG หนึ่งในสถาบันการเงินที่ใหญ่ที่สุดในโลก

บลจ.กรุงศรี จำกัด
ซึ่งได้รับการรับรองโดย CAC*

(*โครงการแนวร่วมปฏิบัติของภาคเอกชนไทยในการต่อต้านการทุจริตของสมาคมส่งเสริมสถาบันกรรมการบริษัทไทย)

**กองทุนเปิดกรุงศรี
SET100 เพื่อการเลี้ยงชีพ
[KFS100RMF]**

กองทุนรวมตราสารทุน/ กองทุนรวมดัชนี

กองทุนรวมเพื่อการเลี้ยงชีพ

กองทุนรวมที่เน้นลงทุนแบบไม่มีความเสี่ยงในต่างประเทศ

กองทุนนี้ลงทุนกระจุกตัวในผู้ออก (issuer concentration)

จึงมีความเสี่ยงที่ผู้ลงทุนอาจสูญเสียเงินลงทุนจำนวนมาก



คุณกำลังจะลงทุนอะไร?



กองทุนรวมนี้เหมาะกับใคร?



คุณต้องระวังอะไรเป็นพิเศษ?



สัดส่วนของประเภททรัพย์สินที่ลงทุน



ค่าธรรมเนียม



ผลการดำเนินงานในอดีต



ข้อมูลอื่นๆ

การลงทุนในกองทุนรวม ไม่ใช่ การฝากเงิน



คุณกำลังจะลงทุนอะไร?

• นโยบายการลงทุน

- ลงทุนในหุ้นสามัญจดทะเบียนโดยเฉลี่ยในรอบปีบัญชีไม่น้อยกว่า 80% ของ NAV โดยมุ่งสร้างผลตอบแทนให้ใกล้เคียงกับผลตอบแทนดัชนี SET100 ให้มากที่สุด
- กองทุนจะไม่ลงทุนในสัญญาซื้อขายล่วงหน้าที่เป็นการเก็งกำไร และตราสารหนี้ที่มีการจ่ายผลตอบแทนอ้างอิงกับตัวแปร

• กลยุทธ์ในการบริหารจัดการลงทุน

มุ่งหวังให้ผลตอบแทนเคลื่อนไหวตามดัชนีชี้วัด (Passive Management)



กองทุนรวมนี้เหมาะกับใคร?

- ผู้ลงทุนที่สามารถรับความผันผวนของราคาหุ้นที่กองทุนรวมไปลงทุน ซึ่งอาจจะปรับตัวเพิ่มสูงขึ้นหรือลดลงจนต่ำกว่ามูลค่าที่ลงทุนและทำให้ขาดทุนได้
- ผู้ที่สามารถลงทุนในระยะกลางถึงระยะยาว โดยคาดหวังผลตอบแทนในระยะยาวที่ดีกว่าการลงทุนในตราสารหนี้ทั่วไป

กองทุนรวมนี้ไม่เหมาะกับใคร

ผู้ลงทุนที่เน้นการได้รับผลตอบแทนในจำนวนเงินที่แน่นอน หรือรักษาเงินต้นให้อยู่ครบ



ทำอย่างไรหากยังไม่เข้าใจนโยบาย และความเสี่ยงของกองทุนนี้

- อ่านหนังสือชี้ชวนฉบับเต็ม หรือสอบถามผู้สนับสนุนการขายและบริษัทจัดการ
อย่าลงทุนหากไม่เข้าใจลักษณะและความเสี่ยงของกองทุนรวมนี้ดีพอ

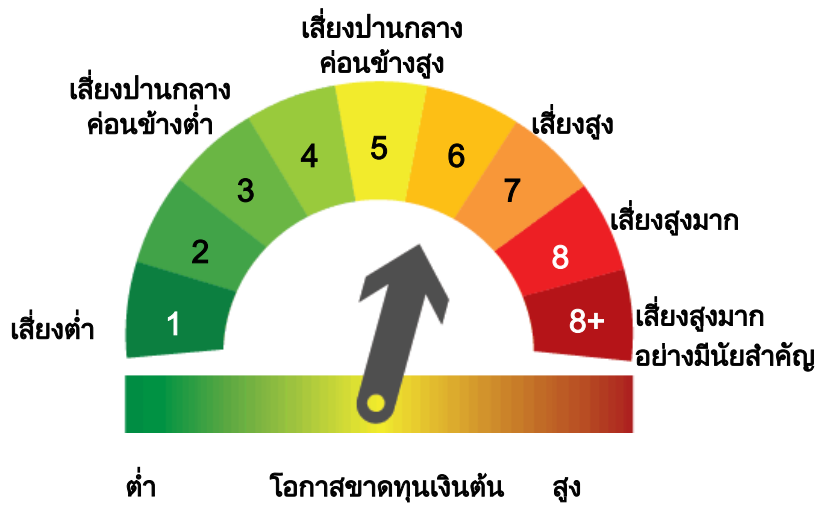


คุณต้องระวังอะไรเป็นพิเศษ?

• คำเตือนที่สำคัญ

- กองทุนนี้มีการลงทุนในเงินฝาก ตราสารหนี้ และตราสารทุน ราคาตราสารที่ลงทุนหรือมีไว้ อาจมีความไม่แน่นอน อันเนื่องจากการเปลี่ยนแปลงของอัตราดอกเบี้ย ผลประกอบการของบริษัทหรือของทั้งอุตสาหกรรม หรือภาวะเศรษฐกิจทั่วไป
- ผู้ลงทุนควรศึกษาข้อมูลเกี่ยวกับสิทธิประโยชน์ทางภาษีที่ระบุไว้ในคู่มือการลงทุนในกองทุนรวมเพื่อการเลี้ยงชีพ
- ผู้ลงทุนในกองทุนรวมนี้ จะไม่สามารถนำหน่วยลงทุนของกองทุนไปจำหน่าย จ่าย โอน จำนำ หรือนำไปเป็นประกัน

แผนภาพแสดงตำแหน่งความเสี่ยงของกองทุนรวม



ปัจจัยความเสี่ยงที่สำคัญ

1. ความเสี่ยงจากความผันผวนของมูลค่าหน่วยลงทุน (Market Risk)

	ต่ำ				สูง
ความผันผวนของ ผลการดำเนินงาน (SD)	< 5%	5-10%	10 - 15%	15 - 25%	> 25%
กลุ่มหุ้นในประเทศที่ลงทุน	General	Large Cap	Mid/Small	Sector	

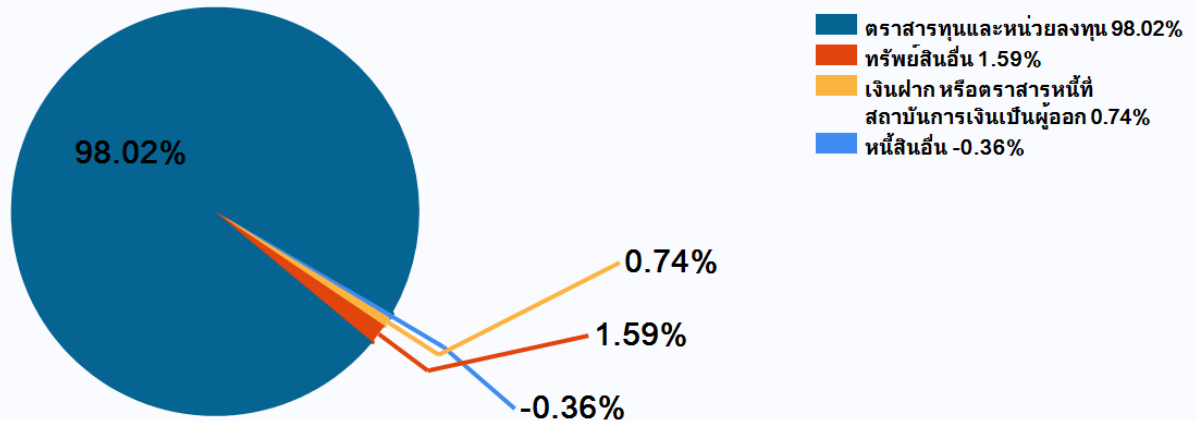
*ค่า SD แสดงความผันผวนของกองทุนย้อนหลัง 5 ปี (หรือตั้งแต่จัดตั้งกองทุนกรณียังไม่ครบ 5 ปี)

2. ความเสี่ยงจากการกระจุกตัวลงทุนในผู้ออกรายใดรายหนึ่ง (High issuer concentration risk)

การกระจุกตัวลงทุน ในผู้ออกตราสาร	ต่ำ สูง				
	≤ 10%	10-20%	20-50%	50-80%	> 80%



สัดส่วนของประเภททรัพย์สินที่ลงทุน



5 หมวดหลักทรัพย์สินที่ลงทุน

หมวดพลังงานและสาธารณูปโภค	26.66
หมวดธนาคาร	14.23
หมวดขนส่งและโลจิสติกส์	10.20
หมวดพาณิชย์	9.94
หมวดเทคโนโลยีสารสนเทศและการสื่อสาร	8.07

ชื่อทรัพย์สินที่ลงทุนสูงสุด 5 อันดับแรก

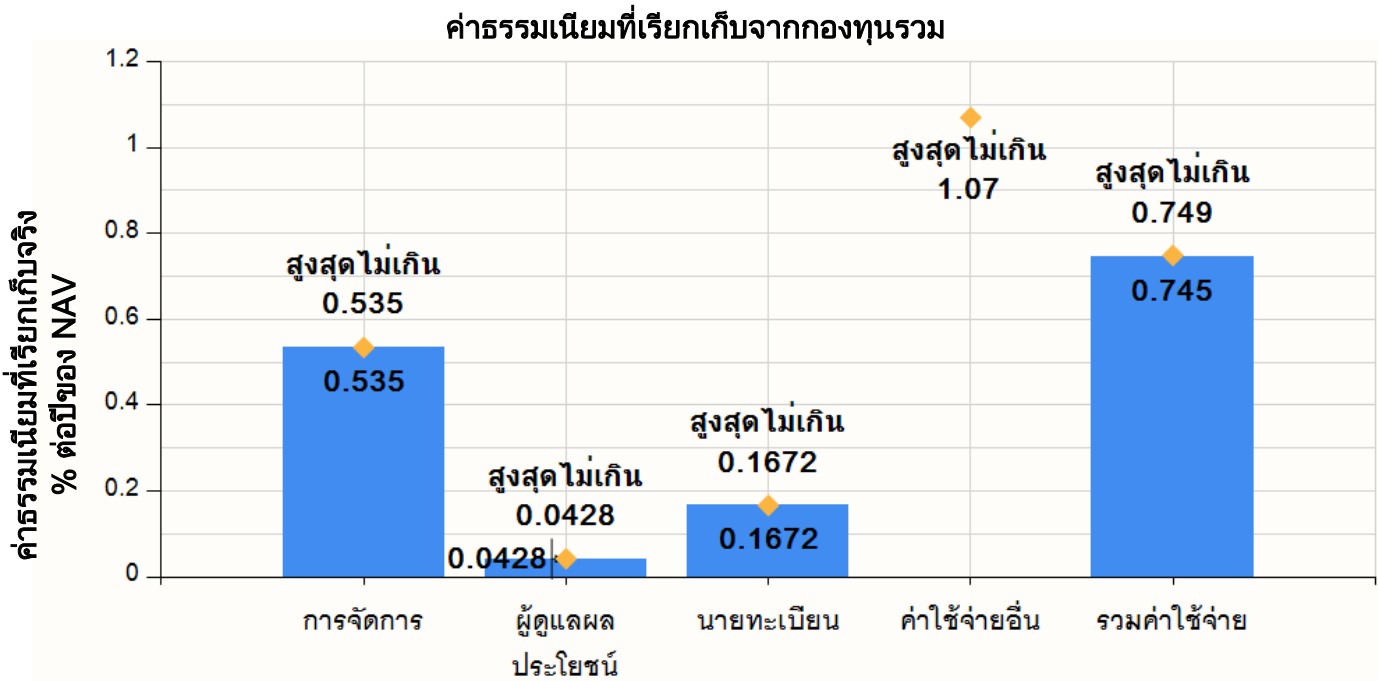
ชื่อทรัพย์สิน	Security Code	% ของ NAV
บมจ.ปตท	PTT	10.61
บมจ.ท่าอากาศยานไทย	AOT	7.52
บมจ. ซีพี ออลล์	CPALL	5.20
บมจ.ปูนซีเมนต์ไทย	SCC	4.48
บมจ.แอดวานซ์ อินโฟร์ เซอร์วิส	ADVANC	4.21



ค่าธรรมเนียม

ค่าธรรมเนียมมีผลกระทบต่อผลตอบแทนที่คุณจะได้รับ ดังนั้น คุณควรพิจารณาการเรียกเก็บค่าธรรมเนียมดังกล่าวก่อนการลงทุน

ค่าธรรมเนียมที่เรียกเก็บจากกองทุนรวม (% ต่อปีของ NAV)



*คุณสามารถดูข้อมูลค่าธรรมเนียมที่เรียกเก็บจริงจากกองทุนย้อนหลังได้ที่ www.krungsriasset.com

ค่าธรรมเนียมที่เรียกเก็บจากผู้ถือหน่วย (% ของมูลค่าซื้อขาย)

รายการ	สูงสุดไม่เกิน	เก็บจริง
ค่าธรรมเนียมขาย	ไม่เกิน 1.00	ไม่เรียกเก็บ
ค่าธรรมเนียมการรับซื้อคืน	ไม่มี	ไม่มี
ค่าธรรมเนียมสับเปลี่ยนเข้า	ไม่เกิน 1.00	ไม่เรียกเก็บ
ค่าธรรมเนียมสับเปลี่ยนออก	ไม่มี	ไม่มี
ค่าปรับกรณีขายคืนและสับเปลี่ยนออกก่อนระยะเวลาที่กำหนด	ไม่มี	ไม่มี
ค่าธรรมเนียมการโอน	ไม่มี	ไม่มี
ค่าใช้จ่ายในการซื้อขายหลักทรัพย์เมื่อมีการซื้อ ขาย สับเปลี่ยน	ไม่มี	ไม่มี

หมายเหตุ: ค่าธรรมเนียมดังกล่าวเป็นอัตราที่รวมภาษีมูลค่าเพิ่ม ภาษีธุรกิจเฉพาะหรือภาษีอื่นใดแล้ว



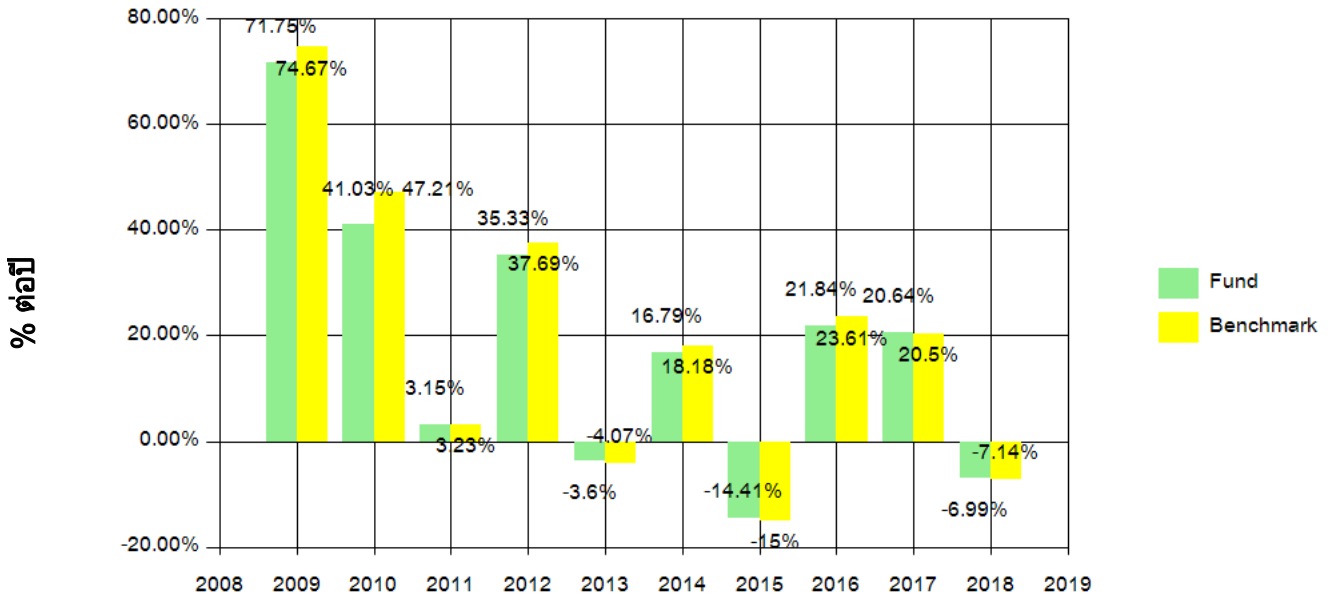
ผลการดำเนินงานในอดีต

ผลการดำเนินงานในอดีต มิได้เป็นสิ่งยืนยันถึงผลการดำเนินงานในอนาคต

1. ดัชนีชี้วัด (benchmark) ของกองทุนรวม

ดัชนีผลตอบแทนรวม SET100 (SET100 TRI)

2. แบบย้อนหลังตามปีปฏิทิน



* ในปีที่กองทุนจัดตั้ง ผลการดำเนินงานจะแสดงตั้งแต่วันที่จัดตั้งจนถึงสิ้นปีปฏิทิน

3. กองทุนนี้เคยมีผลขาดทุนสูงสุดในช่วงเวลา 5 ปี : -24.80 %

* กรณีกองทุนจัดตั้งไม่ครบ 5 ปีจะแสดงค่าที่เกิดขึ้นนับตั้งแต่จัดตั้งกองทุน

4. ความผันผวนของผลการดำเนินงาน (standard deviation) : 12.98 % ต่อปี

* กรณีกองทุนจัดตั้งไม่ครบ 5 ปีจะแสดงค่าที่เกิดขึ้นนับตั้งแต่จัดตั้งกองทุน

5. ความผันผวนของส่วนต่างผลการดำเนินงานและดัชนีชี้วัด (Tracking Error : TE) : 0.46

6. ประเภทกองทุนรวมเพื่อใช้เปรียบเทียบผลการดำเนินงาน ณ จุดขาย คือ Equity Large Cap Equity

ตารางแสดงผลการดำเนินงานของกลุ่ม Equity Large Cap ณ วันที่ 29 มี.ค. 2562

Peer Percentile	Return (%)						Standard Deviation (%)					
	3 เดือน	6 เดือน	1 ปี	3 ปี	5 ปี	10 ปี	3 เดือน	6 เดือน	1 ปี	3 ปี	5 ปี	10 ปี
5th Percentile	6.68	-4.37	-3.45	10.38	7.42	18.32	8.06	11.20	11.68	9.70	9.95	15.13
25th Percentile	5.18	-5.25	-5.03	8.32	6.18	17.01	8.71	11.65	12.12	10.25	10.53	15.63
50th Percentile	4.61	-5.98	-5.67	7.46	5.43	16.14	9.08	12.03	12.39	10.49	11.10	16.11
75th Percentile	4.31	-7.83	-7.36	6.01	3.78	15.52	9.42	12.75	13.36	10.77	11.45	16.38
95th Percentile	0.30	-8.15	-8.65	4.32	2.72	14.80	10.07	13.15	14.16	12.87	13.01	16.94

7.ผลการดำเนินงานย้อนหลังแบบปิดหมด

กองทุน	YTD	3 เดือน	Percent tile	6 เดือน	Percent tile	1 ปี	Percent tile	3 ปี	Percent tile	5 ปี	Percent tile	10 ปี	Percent tile	ตั้งแต่จัดตั้ง
KFS100RMF	5.30	5.30	25th	-5.76	50th	-4.90	25th	9.17	25th	6.15	50th	17.25	25th	9.62
Benchmark	5.68	5.68	25th	-5.69	50th	-4.48	25th	9.48	25th	6.49	25th	18.25	25th	10.83
ความผันผวนของผลการดำเนินงาน	9.42	9.40	75th	12.92	95th	13.27	75th	11.79	95th	12.98	95th	17.78	95th	20.97
ความผันผวนของตัวชี้วัด	9.44	9.44	95th	12.98	95th	13.33	75th	11.93	95th	13.25	95th	17.93	95th	21.27

- ผลตอบแทนที่มีอายุเกินหนึ่งปีจะแสดงเป็นผลตอบแทนต่อปี
- กรณศึกษาข้อตกลงและเงื่อนไขของข้อมูลเปรียบเทียบผลการดำเนินงานแบบเปอร์เซ็นต์ไทล์ได้ที่หมายเหตุหน้าท้าย



ข้อมูลอื่นๆ

นโยบายการจ่ายเงินปันผล :	ไม่จ่ายปันผล		
ผู้ดูแลผลประโยชน์ :	ธนาคารไทยพาณิชย์ จำกัด (มหาชน)		
วันที่จดทะเบียน :	12 ก.ค. 2548		
อายุโครงการ :	ไม่กำหนดอายุโครงการ		
การซื้อหน่วยลงทุน :	วันทำการซื้อ	ทุกวันทำการของธนาคารภายใน 15:30 น.	
	มูลค่าขั้นต่ำของการซื้อครั้งแรก	2,000 บาทไม่เกิน 500,000 บาท	
	มูลค่าขั้นต่ำของการซื้อครั้งต่อไป	2,000 บาทไม่เกิน 500,000 บาท	
การขายคืนหน่วยลงทุน :	วันทำการขายคืน	ทุกวันทำการของธนาคารภายใน 15:30 น.	
	มูลค่าขั้นต่ำของการขายคืน	ไม่มี	
	ยอดคงเหลือขั้นต่ำ	ไม่กำหนด	
	ระยะเวลาการรับเงินค่าขายคืน	3 วันทำการนับถัดจากวันทำรายการ (T+3)	
	ผู้ลงทุนสามารถตรวจสอบมูลค่าทรัพย์สินรายวันได้ที่ www.krungsriasset.com		
รายชื่อผู้จัดการกองทุน :	ชื่อ-นามสกุล	ขอบเขตหน้าที่	วันที่เริ่มบริหารกองทุน
	นายวิฑูร เอื้ออานันท์	ผู้จัดการกองทุนตราสารทุน	25 ส.ค. 2548
	นายกวิฬ์ เจริญญเสาวภาคย์	ผู้จัดการกองทุนตราสารทุน	1 ก.พ. 2562
อัตราส่วนหมุนเวียนการลงทุนของกองทุน (Portfolio Turnover Ratio)	ในรอบระยะเวลาที่ผ่านมาย้อนหลัง 1 ปี เท่ากับ 7.63% กรณีกองทุนรวมที่จดทะเบียนจัดตั้งไม่ถึง 1 ปี จะแสดงค่าที่เกิดขึ้นจริงในช่วงเวลาดังตั้งแต่วันที่จดทะเบียนถึงวันที่รายงาน		
ผู้สนับสนุนการขายหรือรับซื้อคืน	ธนาคารกรุงศรีอยุธยา จำกัด (มหาชน) ทุกสาขา โทร 1572 บลจ.กรุงศรี หรือตัวแทนสนับสนุนการขายและรับซื้อคืน		
ติดต่อสอบถาม รับหนังสือชี้ชวน/ร้องเรียน	บริษัทหลักทรัพย์จัดการกองทุน กรุงศรี จำกัด ที่อยู่ 898 อาคารเพลินจิตทาวเวอร์ ชั้น 1-2 โชนเอ ชั้น 12 ชั้น 18 โชนบี ถนนเพลินจิต แขวงลุมพินี เขตปทุมวัน กรุงเทพฯ 10330 โทรศัพท์ 0 2657 5757 โทรสาร 02 657 5777 เว็บไซต์ : www.krungsriasset.com อีเมลล์ : krungsriasset.clientservice@krungsri.com		
ธุรกรรมที่อาจก่อให้เกิดความขัดแย้งทางผลประโยชน์	คุณสามารถตรวจสอบธุรกรรมที่อาจก่อให้เกิดความขัดแย้งทางผลประโยชน์ได้ที่ www.krungsriasset.com/th/Investment/RelatedPartyTransactions.html		
ข้อมูลอื่นๆ	ขนาดกองทุน	2,459 ล้านบาท	
	มูลค่าหน่วยลงทุน	35.2806 บาท/หน่วย	
	Morningstar Rating :	★★★★ (ข้อมูล ณ 28 ก.พ. 2562)	

หมายเหตุ

- การลงทุนในหน่วยลงทุนไม่ใช่การฝากเงิน รวมทั้งไม่ได้อยู่ภายใต้ความคุ้มครองของสถาบันคุ้มครองเงินฝาก จึงมีความเสี่ยงจากการลงทุนซึ่งผู้ลงทุนอาจไม่ได้รับเงินลงทุนคืนเต็มจำนวน
- ได้รับอนุมัติจัดตั้ง และอยู่ภายใต้การกำกับดูแลของสำนักงาน ก.ล.ต
- การพิจารณาร่างหนังสือชี้ชวนในการเสนอขายหน่วยลงทุนของกองทุนรวมนี้มิได้เป็นการแสดงว่าสำนักงาน ก.ล.ต. ได้รับความเชื่อถือหรือความถูกต้องของข้อมูลในหนังสือชี้ชวนของกองทุนรวม หรือ ได้ประกันราคาหรือผลตอบแทนของหน่วยลงทุนที่เสนอขายนั้น ทั้งนี้ บริษัทจัดการกองทุนรวมได้สอบถามข้อมูลในหนังสือชี้ชวนส่วนสรุปข้อมูลสำคัญ ณ วันที่ 29 มี.ค. 2562 แล้วด้วยความระมัดระวังในฐานะผู้รับผิดชอบในการดำเนินการของกองทุนรวมและขอรับรองว่าข้อมูลดังกล่าวถูกต้องไม่เป็นเท็จและไม่ทำให้ผู้อื่นสำคัญผิด
- ข้อมูลการจัดอันดับกองทุนเป็นกรรมสิทธิ์ของบริษัท มอร์นิ่งสตาร์ ทั้งนี้บริษัทขอสงวนสิทธิ์ 1) ในการแก้ไข ปรับปรุง หรือเปลี่ยนแปลงข้อมูลใดๆ โดยไม่จำเป็นต้องแจ้งให้ทราบล่วงหน้าแต่อย่างใด 2) บริษัทขอสงวนสิทธิ์ที่จะไม่รับผิดชอบต่อความถูกต้อง ครบถ้วน และความเสียหายต่างๆ ที่เกิดขึ้นทุกกรณีจากการนำรายงานหรือข้อมูลไปใช้อ้างอิง

ข้อตกลงและเงื่อนไขของข้อมูลเปรียบเทียบผลการดำเนินงานแบบเปอร์เซ็นต์ไทล์

1. ผลการดำเนินงานในอดีตของกองทุน มิได้เป็นสิ่งยืนยันถึงผลการดำเนินงานในอนาคต
 2. ผู้ลงทุนสามารถดูข้อมูลฉบับเต็มได้ที่ www.aimc.or.th
 3. ผลการดำเนินงานของกองทุนที่การเปรียบเทียบแบ่งตามประเภทกองทุนรวมภายใต้ข้อกำหนดของสมาคมบริษัทจัดการลงทุน โดยกองทุนที่จะถูกเปรียบเทียบผลการดำเนินงานในแต่ละช่วงเวลากับกองทุนประเภทเดียวกันในระดับเปอร์เซ็นต์ไทล์ (Percentiles) ต่างๆ โดยแบ่งออกเป็น
 - 5th Percentile แสดงผลการดำเนินงานของกองทุนอันดับที่ 5 เปอร์เซ็นต์ไทล์ (Top 5% performance)
 - 25th Percentile แสดงผลการดำเนินงานของกองทุนอันดับที่ 25 เปอร์เซ็นต์ไทล์ (Top 25% performance)
 - 50th Percentile แสดงผลการดำเนินงานของกองทุนอันดับที่ 50 เปอร์เซ็นต์ไทล์ (Median performance)
 - 75th Percentile แสดงผลการดำเนินงานของกองทุนอันดับที่ 75 เปอร์เซ็นต์ไทล์ (Bottom 25% performance)
 - 95th Percentile แสดงผลการดำเนินงานของกองทุนอันดับที่ 95 เปอร์เซ็นต์ไทล์ (Bottom 5% performance)
- เมื่อผู้ลงทุนทราบผลตอบแทนของกองทุนที่ลงทุน สามารถนำไปเปรียบเทียบกับเปอร์เซ็นต์ไทล์ตามตาราง จะทราบว่ากองทุนที่ลงทุนนั้นอยู่ในช่วงที่เท่าใดของประเภทกองทุนรวมนั้น

คำอธิบายรายละเอียดของข้อมูลที่ต้องเปิดเผยในหนังสือชี้ชวนส่วนสรุปข้อมูลสำคัญ

ข้อมูลที่เปิดเผยในส่วนนี้เป็นข้อมูล โดยสังเขปเพื่อใช้อธิบายมิติความเสี่ยงต่างๆ

	หัวข้อ	การเปิดเผยข้อมูล																																				
1	<p>ความเสี่ยงจากความผันผวนของมูลค่าหน่วยลงทุน (Market Risk)</p>	<p>แบ่งเป็นกรณีกองทุนรวมต่างๆ ดังต่อไปนี้</p> <table border="1" data-bbox="416 293 1497 450"> <tr> <td data-bbox="416 293 719 338">- กรณีกองทุนรวมตราสารทุน</td> <td colspan="5" data-bbox="719 293 1497 338">พิจารณาค่าความผันผวนของผลการดำเนินงานกองทุนรวม (standard deviation : SD) ต่อปี</td> </tr> <tr> <td data-bbox="416 338 719 383">ความผันผวนของ</td> <td data-bbox="719 338 799 383">ต่ำ</td> <td data-bbox="799 338 879 383"></td> <td data-bbox="879 338 959 383"></td> <td data-bbox="959 338 1038 383"></td> <td data-bbox="1038 338 1497 383">สูง</td> </tr> <tr> <td data-bbox="416 383 719 427">ผลการดำเนินงาน (SD)</td> <td data-bbox="719 383 799 427">< 5%</td> <td data-bbox="799 383 879 427">5-10%</td> <td data-bbox="879 383 959 427">10-15%</td> <td data-bbox="959 383 1038 427">15-25%</td> <td data-bbox="1038 383 1497 427">> 25%</td> </tr> </table> <p>กรณีกองทุนรวมตราสารทุน หมายถึง ความเสี่ยงที่มูลค่าของหลักทรัพย์ที่กองทุนรวมลงทุนจะเปลี่ยนแปลงเพิ่มขึ้นหรือลดลงจากปัจจัยภายนอก เช่น สถานะเศรษฐกิจการลงทุน ปัจจัยทางการเมืองทั้งในและต่างประเทศ เป็นต้น ซึ่งพิจารณาได้จากค่า standard deviation (SD) ของกองทุนรวม หากกองทุนรวมมีค่า SD สูง แสดงว่ากองทุนรวมมีความผันผวนจากการเปลี่ยนแปลงของราคาหลักทรัพย์สูง</p> <p>กรณีกองทุนรวมตราสารทุนในประเทศ สามารถพิจารณาลักษณะหุ้นที่กองทุนรวมเน้นลงทุน</p> <table border="1" data-bbox="416 730 1497 898"> <tr> <td data-bbox="416 730 719 775">- กรณีกองทุนรวมตราสารทุนในประเทศ</td> <td colspan="5" data-bbox="719 730 1497 775">ระบุมิติความเสี่ยงของลักษณะหุ้นที่กองทุนรวมเน้นลงทุน (ประมาณ 80% ของ NAV)</td> </tr> <tr> <td data-bbox="416 775 719 819">กลุ่มหุ้นที่เน้นลงทุน</td> <td data-bbox="719 775 799 819">ต่ำ</td> <td data-bbox="799 775 879 819">general</td> <td data-bbox="879 775 959 819">large cap</td> <td data-bbox="959 775 1038 819">mid/small</td> <td data-bbox="1038 775 1497 819">sector</td> </tr> <tr> <td></td> <td data-bbox="719 819 799 864"></td> <td data-bbox="799 819 879 864"></td> <td data-bbox="879 819 959 864"></td> <td data-bbox="959 819 1038 864"></td> <td data-bbox="1038 819 1497 864">สูง</td> </tr> </table>	- กรณีกองทุนรวมตราสารทุน	พิจารณาค่าความผันผวนของผลการดำเนินงานกองทุนรวม (standard deviation : SD) ต่อปี					ความผันผวนของ	ต่ำ				สูง	ผลการดำเนินงาน (SD)	< 5%	5-10%	10-15%	15-25%	> 25%	- กรณีกองทุนรวมตราสารทุนในประเทศ	ระบุมิติความเสี่ยงของลักษณะหุ้นที่กองทุนรวมเน้นลงทุน (ประมาณ 80% ของ NAV)					กลุ่มหุ้นที่เน้นลงทุน	ต่ำ	general	large cap	mid/small	sector						สูง
- กรณีกองทุนรวมตราสารทุน	พิจารณาค่าความผันผวนของผลการดำเนินงานกองทุนรวม (standard deviation : SD) ต่อปี																																					
ความผันผวนของ	ต่ำ				สูง																																	
ผลการดำเนินงาน (SD)	< 5%	5-10%	10-15%	15-25%	> 25%																																	
- กรณีกองทุนรวมตราสารทุนในประเทศ	ระบุมิติความเสี่ยงของลักษณะหุ้นที่กองทุนรวมเน้นลงทุน (ประมาณ 80% ของ NAV)																																					
กลุ่มหุ้นที่เน้นลงทุน	ต่ำ	general	large cap	mid/small	sector																																	
					สูง																																	
2	<p>ความเสี่ยงจากการกระจุกตัวลงทุนในผู้ออกรายใดรายหนึ่ง (High issuer concentration risk)</p>	<p>พิจารณาจากการลงทุนแบบกระจุกตัวในตราสารของผู้ออกตราสาร คู่สัญญา หรือบุคคลอื่นที่มีภาระผูกพันตามตราสารหรือสัญญานั้น รายใดรายหนึ่งมากกว่า 10% ของ NAV รวมกัน</p> <p>ทั้งนี้ การลงทุนแบบกระจุกตัวไม่รวมถึงกรณีการลงทุนในทรัพย์สินดังนี้</p> <ol style="list-style-type: none"> 1. ตราสารหนี้ภาครัฐไทย 2. ตราสารภาครัฐต่างประเทศที่มีการจัดอันดับความน่าเชื่อถืออยู่ในอันดับที่สามารถลงทุนได้ 3. เงินฝากหรือตราสารเทียบเท่าเงินฝากที่ผู้รับฝากหรือผู้ออกตราสารที่มีการจัดอันดับความน่าเชื่อถืออยู่ในอันดับที่สามารถลงทุนได้ 																																				
3	<p>ผลขาดทุนสูงสุดที่เกิดขึ้นจริง 5 ปี (Maximum Drawdown)</p>	<p>ผลขาดทุนสะสมสูงสุดที่เกิดจากการลงทุนจริงของกองทุนรวมย้อนหลังเป็นระยะเวลาอย่างน้อย 5 ปี นับแต่วันที่รายงาน (หรือตั้งแต่จัดตั้งกองทุนรวมกรณียังไม่ครบ 5 ปี) โดยมีวิธีการคำนวณดังนี้</p> $\text{Drawdown}_{(t)} = \frac{\text{มูลค่าหน่วยลงทุน}_{(t)} - \text{มูลค่าหน่วยลงทุนสูงสุด}^*}{\text{มูลค่าหน่วยลงทุนสูงสุด}^*}$ $\text{Maximum Drawdown} = \min(\text{Drawdown}_{(t)})$ <p>หมายเหตุ : * มูลค่าหน่วยลงทุนสูงสุด คือ มูลค่าหน่วยลงทุนสูงสุดของระยะเวลาก่อนหน้าจนถึงวันที่คำนวณ (t)</p>																																				
4	<p>ค่าความผันผวนของผลการดำเนินงาน (Standard Deviation : SD)</p>	<p>คือความผันผวนของผลตอบแทนกองทุน (Standard Deviation of Fund) คำนวณจากผลตอบแทนของกองทุนรวมซึ่งมีวิธีการคำนวณเป็นไปตามหลักเกณฑ์ของสมาคมบริษัทจัดการลงทุนว่าด้วยมาตรฐานการวัดและนำเสนอผลการดำเนินงานของกองทุนรวม ใช้การเปิดเผยค่า SD ของกองทุนรวมย้อนหลังเป็นระยะเวลา 5 ปี นับแต่วันที่รายงาน แสดงเป็น % ต่อปี</p>																																				

	หัวข้อ	การเปิดเผยข้อมูล
5	ค่าความผันผวนของส่วนต่างของผลตอบแทนเฉลี่ยของกองทุนรวมและผลตอบแทนของดัชนีชี้วัด (Tracking Error)	<p>Tracking Error คือ ความผันผวนของส่วนต่างของผลตอบแทนเฉลี่ยของกองทุนรวมและผลตอบแทนของดัชนีชี้วัด ซึ่งสะท้อนให้เห็นถึงประสิทธิภาพในการเลียนแบบดัชนีชี้วัดของกองทุนรวมว่ามีการเบี่ยงเบนออกไปจากดัชนีชี้วัดมากน้อยเพียงใด เช่น หากกองทุนรวมมีค่า TE ต่ำ แสดงว่า อัตราผลตอบแทนของกองทุนมีการเบี่ยงเบนออกไปจาก ดัชนีชี้วัดในอัตราที่ต่ำ ดังนั้น กองทุนรวมนี้จึงมีประสิทธิภาพในการเลียนแบบดัชนีชี้วัด อ้างอิง ในขณะที่กองทุนรวมที่มีค่า TE สูง แสดงว่าอัตราผลตอบแทนของกองทุนรวมมีการเบี่ยงเบนออกจากดัชนีชี้วัดในอัตราที่สูง ดังนั้น โอกาสที่ผลตอบแทน การลงทุนจะเป็นไปตามผลตอบแทนของ benchmark ก็จะมีลดน้อยลง เป็นต้น</p> <p>ใช้พิจารณาเทียบกับกองทุนรวมที่มีนโยบายการบริหารกองทุนแบบ passive fund/ Index tracking เช่น กองทุนรวมดัชนี หรือกองทุนรวมอีทีเอฟ เป็นต้น</p>
6	อัตราส่วนหมุนเวียนการลงทุนของกองทุนรวม (Portfolio Turnover Ratio : PTR)	<p>เพื่อให้ผู้ลงทุน ทราบถึงปริมาณการซื้อขายทรัพย์สินของกองทุน และช่วยสะท้อนกลยุทธ์การลงทุนของผู้จัดการกองทุน ได้ดียิ่งขึ้น โดยคำนวณจากมูลค่าที่ต่ำกว่าระหว่างผลรวมของมูลค่าการซื้อขายทรัพย์สินกับผลรวมสุทธิเฉลี่ยของกองทุนรวมในรอบระยะเวลาผ่านมาซ้อนหลัง 1 ปี หารด้วยมูลค่าทรัพย์สิน</p> <div style="border: 1px solid black; padding: 10px; width: fit-content; margin: 10px auto;"> $PTR = \frac{\text{Min (ซื้อหุ้น , ขายหุ้น)}}{\text{Avg. NAV}}$ </div>