

บริษัทหลักทรัพย์จัดการกองทุน กรุงศรี จำกัด

การลงทุนใน LTF ตั้งแต่ 1 ม.ค. 63 เป็นต้นไป ผู้ลงทุนไม่สามารถนำมรดกหย่อนภาษีได้

## กองทุนเปิดกรุงศรีหุ้นระยะยาวไดนามิก-ปันผล

หน่วยลงทุนชนิดจ่ายเงินปันผล

KFLTFDNM-D

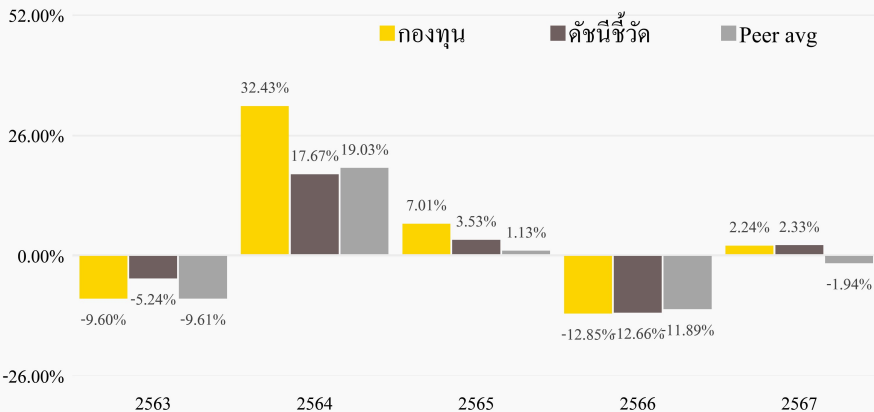
### ประเภทกองทุนรวม / กลุ่มกองทุนรวม

- กองทุนตราสารทุน/ กองทุนรวมหุ้นระยะยาว
- กองทุนรวมที่เน้นลงทุนแบบไม่มีความเสี่ยงในต่างประเทศ
- กลุ่มกองทุนรวม : Equity General

### นโยบายและกลยุทธ์การลงทุน

- ลงทุนในหุ้นสามัญของบริษัทจดทะเบียนในตลาดหลักทรัพย์แห่งประเทศไทย โดยเฉลี่ยในรอบปีบัญชีไม่น้อยกว่าร้อยละ 65 ของ NAV
- ส่วนที่เหลือจะลงทุนในตราสารแห่งทุนนอกเหนือจากที่กล่าวข้างต้น ตราสารแห่งหนี้ ตราสารกึ่งหนี้กึ่งทุน ตราสารทางการเงินหรือเงินฝาก ใบสำคัญแสดงสิทธิอนุพันธ์ หรือหน่วยลงทุนของกองทุนรวม
- กองทุนอาจจะเข้าทำสัญญาซื้อขายล่วงหน้า (Derivatives) เพื่อเพิ่มประสิทธิภาพการบริหารการลงทุน (Efficient Portfolio Management) ซึ่งรวมถึงการป้องกันความเสี่ยง (Hedging) จากการลงทุน
- กองทุนมุ่งหวังให้ผลประกอบการสูงกว่าดัชนีชี้วัด (Active management)

### ผลการดำเนินงานและดัชนีชี้วัดย้อนหลัง 5 ปีปฏิทิน (% ต่อปี)



\* ในปีที่กองทุนจัดตั้ง ผลการดำเนินงานจะแสดงตั้งแต่วันที่จัดตั้งจนถึงสิ้นปีปฏิทิน

### ผลการดำเนินงานย้อนหลังแบบปักหมุด (% ต่อปี)

	YTD	3 เดือน	6 เดือน	1 ปี *
กองทุน	-15.05	-8.11	-20.49	-17.78
ดัชนีชี้วัด	-12.49	-6.80	-16.28	-8.95
ค่าเฉลี่ยในกลุ่มเดียวกัน	-12.02	-6.70	-16.60	-12.45
ความผันผวนกองทุน	22.05	23.88	19.61	16.83
ความผันผวนดัชนีชี้วัด	20.85	22.82	18.21	15.17
	3 ปี *	5 ปี *	10 ปี *	ตั้งแต่จัดตั้ง
กองทุน	-7.86	3.78	N/A	-1.93
ดัชนีชี้วัด	-7.38	1.40	N/A	-1.30
ค่าเฉลี่ยในกลุ่มเดียวกัน	-8.97	-0.23	N/A	N/A
ความผันผวนกองทุน	13.85	14.44	N/A	16.69
ความผันผวนดัชนีชี้วัด	12.78	13.59	N/A	16.15

\* ผลตอบแทนที่มีอายุเกินหนึ่งปีจะแสดงผลตอบแทนต่อปี

ค่าเฉลี่ยในกลุ่มเดียวกันตามกลุ่ม Equity General

### ระดับความเสี่ยง



ลงทุนในตราสารทุน โดยเฉลี่ยในรอบปีไม่น้อยกว่า 65% ของ NAV

### ข้อมูลกองทุนรวม

วันจดทะเบียนกองทุน	23 พฤศจิกายน 2561
วันเริ่มต้น class	23 พฤศจิกายน 2561
นโยบายการจ่ายเงินปันผล	จ่าย
อายุกองทุน	ไม่กำหนด

### ผู้จัดการกองทุนรวม

นาย ชลิต โชคทิพย์พัฒนา (30 ตุลาคม 2563)

นาย ปิติ ประดิษฐ์พงษ์ (1 ตุลาคม 2564)

### ดัชนีชี้วัด

ดัชนีผลตอบแทนรวมตลาดหลักทรัพย์แห่งประเทศไทย (SET TRI)

วัตถุประสงค์การอ้างอิงดัชนีชี้วัด: บริษัทจัดการใช้ดัชนีชี้วัดดังกล่าวเพื่อเปรียบเทียบผลการดำเนินงานของกองทุนรวม

### คำเตือน

- การลงทุนในกองทุนรวมไม่ใช่การฝากเงิน
  - ผลการดำเนินงานในอดีตของกองทุนรวมมิได้เป็น
- สิ่งยืนยันถึงผลการดำเนินงานในอนาคต

การเข้าร่วมต่อต้านทุจริต: ได้รับการรับรองจาก CAC

จัดอันดับกองทุน Morningstar ★★★★★ (ข้อมูล ณ 31 มี.ค. 2568)

หนังสือชี้ชวนฉบับเต็ม



ผู้ลงทุนสามารถศึกษาเครื่องมือบริหารความเสี่ยงด้านสภาพคล่องได้ในหนังสือชี้ชวนฉบับเต็ม

www.krungsriasset.com

## การซื้อขายหน่วยลงทุน

วันทำการซื้อ: ปิดรับรายการตั้งแต่ 2 ม.ค. 63 เป็นต้นไป

เวลาทำการ: 08:30 น. - 15:30 น.

การซื้อขายครั้งแรกขั้นต่ำ: -

การซื้อขายครั้งถัดไปขั้นต่ำ: -

## การขายคืนหน่วยลงทุน

วันทำการขายคืน: ทุกวันทำการของธนาคาร

เวลาทำการ: 08:30 น. - 15:30 น.

การขายคืนขั้นต่ำ: ไม่มี

ยอดคงเหลือขั้นต่ำ: ไม่มี

ระยะเวลาการรับเงินค่าขายคืน: ภายใน 5 วันทำการ นับถัดจากวันทำการขายคืน โดยทั่วไปจะได้รับการรับเงิน 3 วันทำการนับถัดจากวันทำการขายคืน (T+3)

## ข้อมูลเชิงสถิติ

Maximum Drawdown	-31.46 %
Recovering Period	0.00
FX Hedging	ยังไม่มีการลงทุนในต่างประเทศ
อัตราส่วนหมุนเวียนการลงทุน	0.33 เท่า
Sharpe Ratio	-0.70
Alpha	-0.48 %
Beta	0.89
Tracking Error	N/A

### หมายเหตุ

- ไม่เปิดให้สับเปลี่ยนจาก LTF ทุกกองทุน ไปยังกองทุน LTF ที่มีการแบ่งชนิดหน่วยลงทุนเป็น class A, D ในกรณีที่มีระยะเวลาถือครองหน่วยลงทุนของกองทุนต้นทางไม่เป็นไปตามเงื่อนไขของสิทธิประโยชน์ทางภาษีที่ทางกรมสรรพากรกำหนด เฉพาะช่องทางการทำงานผ่านระบบอินเทอร์เน็ตเท่านั้น

## ค่าธรรมเนียมที่เรียกเก็บจากกองทุนรวม (% ต่อปี ของ NAV)

ค่าธรรมเนียม	สูงสุดไม่เกิน	เก็บจริง
การจัดการ	2.6750	2.1400
รวมค่าใช้จ่าย	5.0825	2.3459

## ค่าธรรมเนียมที่เรียกเก็บจากผู้ถือหน่วย (% ของมูลค่าซื้อขาย)

ค่าธรรมเนียม	สูงสุดไม่เกิน	เก็บจริง
การขาย	1.50	ไม่เรียกเก็บ
การรับซื้อคืน	1.50	ไม่เรียกเก็บ
การสับเปลี่ยนหน่วยลงทุนเข้า	1.50	ไม่เรียกเก็บ
การสับเปลี่ยนหน่วยลงทุนออก	1.50	ไม่เรียกเก็บ
การโอนหน่วย	10 บาทต่อ 1,000 หน่วย	ไม่เรียกเก็บ
ค่าปรับกรณีขายคืนและสับเปลี่ยนออกก่อนระยะเวลาที่กำหนด	0.50	0.50 กรณีถือหน่วยลงทุนน้อยกว่า 1 ปี
ค่าใช้จ่ายในการซื้อขายหลักทรัพย์เมื่อมีการสั่งซื้อ ขาย สับเปลี่ยนหน่วยลงทุน	0.50	0.15

### หมายเหตุ

- ค่าธรรมเนียมดังกล่าวเป็นอัตราที่รวมภาษีมูลค่าเพิ่ม ภาษีธุรกิจเฉพาะหรือภาษีอื่นใดแล้ว
- บริษัทจัดการจะไม่เรียกเก็บค่าธรรมเนียมการสับเปลี่ยนหน่วยลงทุนระหว่างชนิดหน่วยลงทุนภายใต้กองทุนนี้
- บริษัทจัดการอาจพิจารณาเปลี่ยนแปลงค่าธรรมเนียมที่เรียกเก็บจริงเพื่อให้สอดคล้องกับกลยุทธ์หรือค่าใช้จ่ายในการบริหารจัดการ

## ทรัพย์สินที่ลงทุน 5 อันดับแรก

Holding	% NAV
บมจ.ซีที ออลส์	7.71
บมจ.ไมเนอร์ อินเตอร์เนชั่นแนล	5.52
บมจ.ทุนธนาชาติ	4.52
บมจ.เอ็ม บี เค	4.32
บมจ.บีทีเอส กรุ๊ป โฮลดิ้งส์	4.13

## สัดส่วนประเภททรัพย์สินที่ลงทุน (% NAV)

ตราสารทุนและหน่วยลงทุน	88.38
เงินฝาก หรือตราสารหนี้ที่สถาบันการเงินเป็นผู้ออก	6.77
ทรัพย์สินอื่น	5.20
หนี้สินอื่น	-0.34

## การจัดสรรการลงทุนในกลุ่มอุตสาหกรรม (% NAV)

หมวดพาณิชย์	14.71
หมวดขนส่งและโลจิสติกส์	13.99
หมวดธนาคาร	10.70
หมวดเงินทุนและหลักทรัพย์	8.76
หมวดพัฒนาอสังหาริมทรัพย์	6.82

## คำอธิบาย

**Maximum Drawdown** เปรอ์เซ็นต์ผลขาดทุนสูงสุดของกองทุนรวมในระยะเวลา 5 ปีย้อนหลัง (หรือตั้งแต่จัดตั้งกองทุนกรณีที่ยังไม่ครบ 5 ปี) โดยวัดจากระดับ NAV ต่อหน่วยที่จุดสูงสุดไปจนถึงจุดต่ำสุดในช่วงที่ NAV ต่อหน่วยปรับตัวลดลง ค่า Maximum Drawdown เป็นข้อมูลที่ช่วยให้ทราบถึงความเสี่ยงที่อาจจะขาดทุนจากการลงทุนในกองทุนรวม

**Recovering Period** ระยะเวลาการฟื้นตัว เพื่อเป็นข้อมูลให้ผู้ลงทุนทราบถึงระยะเวลาตั้งแต่การขาดทุนสูงสุดจนถึงระยะเวลาที่ฟื้นกลับมาที่เงินทุนเริ่มต้นใช้เวลานานเท่าใด

**FX Hedging** เปรอ์เซ็นต์ของกรลงทุนในสกุลเงินต่างประเทศที่มีการป้องกันความเสี่ยงจากอัตราแลกเปลี่ยน

**อัตราส่วนหมุนเวียนการลงทุน** ความถี่ของการซื้อขายหลักทรัพย์ในพอร์ตการลงทุนในช่วงเวลาใดช่วงเวลานึง โดยคำนวณจากมูลค่าที่ต่ำกว่าระหว่างผลรวมของมูลค่าการซื้อขายหลักทรัพย์กับผลรวมของมูลค่าการขายหลักทรัพย์ของกองทุนรวมในรอบระยะเวลา 1 ปีหารด้วยมูลค่า NAV ของกองทุนรวมเฉลี่ยในรอบระยะเวลาเดียวกัน กองทุนรวมที่มีค่า portfolio turnover สูง บ่งชี้ถึงการซื้อขายหลักทรัพย์บ่อยครั้งของผู้จัดการกองทุนและทำให้มีต้นทุนการซื้อขายหลักทรัพย์ที่สูง จึงต้องพิจารณาเปรียบเทียบกับผลการดำเนินงานของกองทุนรวมเพื่อประเมิน

ความคุ้มค่าของการซื้อขายหลักทรัพย์ดังกล่าว

**Sharpe Ratio** อัตราส่วนระหว่างผลตอบแทนส่วนเพิ่มของกองทุนรวมเปรียบเทียบกับความเสี่ยงจากการลงทุน โดยคำนวณจากผลต่างระหว่างอัตราผลตอบแทนของกองทุนรวมกับอัตราผลตอบแทนที่ปราศจากความเสี่ยง (risk-free rate) เปรียบเทียบกับค่าเบี่ยงเบนมาตรฐาน (standard deviation) ของกองทุนรวม ค่า Sharpe Ratio สะท้อนถึงอัตราผลตอบแทนที่

กองทุนรวมควรได้รับเพิ่มขึ้นเพื่อชดเชยกับความเสี่ยงที่กองทุนรวมรับมา โดยกองทุนรวมที่มีค่า Sharpe Ratio สูงกว่าจะเป็นกองทุนที่มีประสิทธิภาพในการบริหารจัดการลงทุนที่ดีกว่า เนื่องจากได้รับผลตอบแทนส่วนเพิ่มที่สูงกว่าภายใต้ระดับความเสี่ยงเดียวกัน

**Alpha** ผลตอบแทนส่วนเกินของกองทุนรวมเมื่อเปรียบเทียบกับดัชนีชี้วัด (benchmark) โดยค่า Alpha ที่สูง หมายถึง กองทุนสามารถสร้างผลตอบแทนได้สูงกว่าดัชนีชี้วัด ซึ่งเป็นผลจากประสิทธิภาพของผู้จัดการกองทุนในการคัดเลือกหรือหาจังหวะเข้าลงทุนในหลักทรัพย์ได้อย่างเหมาะสม

**Beta** ระดับและทิศทางของการเปลี่ยนแปลงของอัตราผลตอบแทนของหลักทรัพย์ในพอร์ตการลงทุน โดยเปรียบเทียบกับอัตราการเปลี่ยนแปลงของตลาด Beta น้อยกว่า 1 แสดงว่าหลักทรัพย์ในพอร์ตการลงทุนมีการเปลี่ยนแปลงของอัตราผลตอบแทนน้อยกว่าการเปลี่ยนแปลงของอัตราผลตอบแทนของกลุ่มหลักทรัพย์ของตลาด Beta มากกว่า 1 แสดงว่า หลักทรัพย์

ในพอร์ตการลงทุนมีการเปลี่ยนแปลงของอัตราผลตอบแทนมากกว่าการเปลี่ยนแปลงของอัตราผลตอบแทนของกลุ่มหลักทรัพย์ของตลาด

**Tracking Error** อัตราผลตอบแทนของกองทุนมีประสิทธิภาพในการเลียนแบบดัชนีชี้วัด โดยหาก tracking error ต่ำ หมายถึงกองทุนรวมมีประสิทธิภาพในการสร้างผลตอบแทนให้ใกล้เคียงกับดัชนีชี้วัด กองทุนรวมที่มีค่า tracking error สูง จะมีอัตราผลตอบแทนโดยเฉลี่ยห่างจากดัชนีชี้วัดมากขึ้น

**Yield to Maturity** อัตราผลตอบแทนจากการลงทุนในตราสารหนี้โดยถือจนครบกำหนดอายุ ซึ่งคำนวณจากดอกเบี้ยที่จะได้รับในอนาคตตลอดอายุตราสารและเงินต้นที่จะได้รับคืนนำมาคิดลดเป็นมูลค่าปัจจุบัน โดยใช้ตัวอัตราผลตอบแทนของกองทุนรวมตราสารหนี้ คำนวณจากค่าเฉลี่ยถ่วงน้ำหนักของ Yield to Maturity ของตราสารหนี้แต่ละตัวที่กองทุนมี

การลงทุน และเนื่องจาก Yield to Maturity มีหน่วยมาตรฐานเป็นเปอร์เซ็นต์ต่อปี จึงสามารถนำไปใช้เปรียบเทียบอัตราผลตอบแทนระหว่างกองทุนรวมตราสารหนี้ที่มีนโยบายถือครองตราสารหนี้จนครบกำหนดอายุและมีลักษณะการลงทุนที่ใกล้เคียงกันได้

บริษัทหลักทรัพย์จัดการกองทุน กรุงศรี จำกัด

ที่อยู่ 898 อาคารเพลินจิตทาวเวอร์ ชั้น 1-2 โชนเอ ชั้น 12 ชั้น 18 โชนบี

ถนนเพลินจิต แขวงลุมพินี เขตปทุมวัน กรุงเทพฯ 10330

โทรศัพท์ 0-2657-5757 โทรสาร 0-2657-5777

เว็บไซต์: www.krungsriasset.com