

กองทุนเปิดกรุงศรีโกลบอลเฮลท์แคร์อควิตี้เพื่อการเลี้ยงชีพ

KFHCARERMF

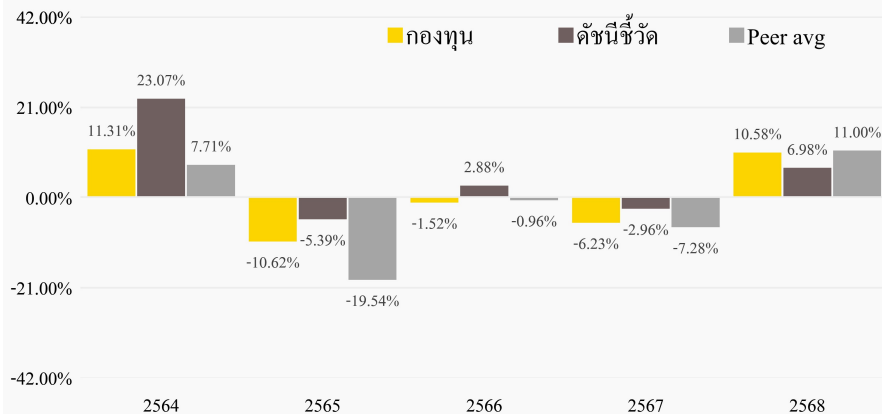
ประเภทกองทุนรวม / กลุ่มกองทุนรวม

- กองทุนรวมตราสารทุน/ กองทุนรวมฟีดเดอร์ (Feeder Fund)/ กองทุนรวมหมวดอุตสาหกรรม/ กองทุนรวมเพื่อการเลี้ยงชีพ
- กองทุนรวมที่เน้นลงทุนแบบมีความเสี่ยงต่างประเทศ
- กลุ่มกองทุนรวม : Health Care

นโยบายและกลยุทธ์การลงทุน

- ลงทุนในกองทุนรวมต่างประเทศชื่อ JPMorgan Funds - Global Healthcare Fund, Class C (acc) – USD (กองทุนหลัก) โดยเฉลี่ยในรอบปีบัญชีไม่น้อยกว่าร้อยละ 80 ของ NAV
- กองทุนหลัก มีนโยบายเน้นลงทุนในตราสารทุนของบริษัทหมวดอุตสาหกรรมทางด้านสุขภาพ
- บริษัทบริหารจัดการกองทุนหลัก คือ JPMorgan Asset Management (Europe) S.a.r.l
- กองทุนอาจจะเข้าทำสัญญาซื้อขายล่วงหน้า (Derivatives) เพื่อเพิ่มประสิทธิภาพการบริหารการลงทุน (Efficient Portfolio Management) ซึ่งรวมถึงการป้องกันความเสี่ยง (Hedging) จากการลงทุน
- กองทุนไทยมุ่งหวังให้ผลประกอบการเคลื่อนไหวตามกองทุนหลัก ส่วนกองทุนหลักมุ่งหวังให้ผลประกอบการสูงกว่าดัชนีชี้วัด (Active management)

ผลการดำเนินงานและดัชนีชี้วัดย้อนหลัง 5 ปีปฏิทิน (% ต่อปี)



* ในปีที่กองทุนจัดตั้ง ผลการดำเนินงานจะแสดงตั้งแต่วันที่จัดตั้งจนถึงสิ้นปีปฏิทิน

ผลการดำเนินงานย้อนหลังแบบปักหมุด (% ต่อปี)

	YTD	3 เดือน	6 เดือน	1 ปี *
กองทุน	-4.59	-4.83	-5.97	10.40
ดัชนีชี้วัด	0.45	0.90	-2.64	14.99
ค่าเฉลี่ยในกลุ่มเดียวกัน	-1.94	-3.08	-4.39	17.39
ความผันผวนกองทุน	14.93	15.69	13.95	13.08
ความผันผวนดัชนีชี้วัด	15.85	15.25	14.97	14.01
	3 ปี *	5 ปี *	10 ปี *	ตั้งแต่จัดตั้ง
กองทุน	0.82	-1.47	2.73	2.80
ดัชนีชี้วัด	3.12	2.98	6.32	5.51
ค่าเฉลี่ยในกลุ่มเดียวกัน	0.54	-2.41	4.45	N/A
ความผันผวนกองทุน	13.61	15.26	15.63	16.18
ความผันผวนดัชนีชี้วัด	14.80	15.88	16.15	16.68

* ผลตอบแทนที่มีอายุเกินหนึ่งปีจะแสดงผลตอบแทนต่อปี

ค่าเฉลี่ยในกลุ่มเดียวกันตามกลุ่ม Health Care

ระดับความเสี่ยง



ลงทุนในตราสารทุน โดยเน้นเพียงบางหมวดอุตสาหกรรม โดยเฉลี่ยในรอบปีไม่น้อยกว่า 80% ของ NAV

ข้อมูลกองทุนรวม

วันจดทะเบียนกองทุน	28 พฤศจิกายน 2557
นโยบายการจ่ายเงินปันผล	ไม่จ่าย
อายุกองทุน	ไม่กำหนดอายุโครงการ
การป้องกันความเสี่ยง FX	ตามดุลยพินิจของผู้จัดการกองทุน

ผู้จัดการกองทุนรวม

นาย จาตุรนต์ สอนไว (28 พฤศจิกายน 2557)

นาย ชุติศักดิ์ อวยพรชัยสกุล (1 พฤศจิกายน 2564)

ดัชนีชี้วัด

ผลการดำเนินงานของกองทุนหลัก สัดส่วน 100.00% ปรับด้วยอัตราแลกเปลี่ยนเพื่อเทียบเท่าค่าสกุลเงินบาท ณ วันที่คำนวณผลตอบแทน

คำเตือน

- การลงทุนในกองทุนรวมไม่ใช่การฝากเงิน
- ผลการดำเนินงานในอดีตของกองทุนรวมมิได้เป็นที่ยืนยันถึงผลการดำเนินงานในอนาคต

การเข้าร่วมต่อต้านทุจริต: ได้รับการรับรองจาก CAC

จัดอันดับกองทุน Morningstar ★★★ (ข้อมูล ณ 30 เม.ย. 2569)

หนังสือชี้ชวนฉบับเต็ม



ผู้ลงทุนสามารถศึกษาเรื่องมือ
บริหารความเสี่ยงด้านสภาพคล่อง
ได้ในหนังสือชี้ชวนฉบับเต็ม

www.krungsriasset.com

การซื้อขายหน่วยลงทุน

วันทำการซื้อ: ตามวันทำการกองทุน

เวลาทำการ: 08:30 น. - 15:30 น.

การซื้อครั้งแรกขั้นต่ำ: 500 บาท สูงสุดไม่เกิน 500,000 บาท

การซื้อครั้งถัดไปขั้นต่ำ: 500 บาท สูงสุดไม่เกิน 500,000 บาท

การขายคืนหน่วยลงทุน

วันทำการขายคืน: ตามวันทำการกองทุน

เวลาทำการ: 08:30 น. - 14:30 น.

การขายคืนขั้นต่ำ: ไม่มี

ยอดคงเหลือขั้นต่ำ: ไม่มี

ระยะเวลาการรับเงินค่าขายคืน: ภายใน 6 วันทำการ นับถัดจากวันทำรายการขายคืน โดยทั่วไปจะได้ รับเงิน 4 วันทำการนับถัดจากวันทำรายการขายคืน (T+4)

ข้อมูลเชิงสถิติ

Maximum Drawdown	-24.44 %
Recovering Period	0.00
FX Hedging	96.01 %
อัตราส่วนหมุนเวียนการลงทุน	0.02 เท่า
Sharpe Ratio	-0.08
Alpha	-2.30 %
Beta	1.01

ค่าธรรมเนียมที่เรียกเก็บจากกองทุนรวม (% ต่อปี ของ NAV)

ค่าธรรมเนียมต่อไปนี้จะส่งผลกระทบต่อผู้ลงทุน เนื่องจากจะทำให้ผลตอบแทนจากการลงทุนลดลง ดังนั้น ผู้ลงทุนควรตรวจสอบทุกครั้งก่อนตัดสินใจลงทุน

ค่าธรรมเนียม	สูงสุดไม่เกิน	เก็บจริง
การจัดการ	2.1400	1.3375
ค่าตอบแทนแก่ผู้สนับสนุนการขายหรือรับซื้อคืน หน่วยลงทุนของกองทุนรวม (trailer fee): มี		
รวมค่าใช้จ่าย	4.6545	1.5338

หมายเหตุ

ค่าตอบแทนแก่ผู้สนับสนุนการขายหรือรับซื้อคืนหน่วยลงทุน (trailer fee) เป็นส่วนหนึ่งของค่าธรรมเนียมการจัดการ

ค่าธรรมเนียมที่เรียกเก็บจากผู้ถือหน่วย (% ของมูลค่าซื้อขาย) ผู้ลงทุนจะถูกเรียกเก็บค่าธรรมเนียมต่อไปนี้เป็นโดยตรงทุกครั้งเมื่อทำรายการซื้อขายหรือสับเปลี่ยนหน่วยลงทุน

ค่าธรรมเนียม	สูงสุดไม่เกิน	เก็บจริง
การขาย	2.00	ไม่เรียกเก็บ
การรับซื้อคืน	2.00	ไม่เรียกเก็บ
การสับเปลี่ยนหน่วยลงทุนเข้า	2.00	ไม่เรียกเก็บ
การสับเปลี่ยนหน่วยลงทุนออก	2.00	ไม่เรียกเก็บ
การโอนหน่วย	ไม่มี	ไม่มี

หมายเหตุ

- ค่าธรรมเนียมดังกล่าวเป็นอัตราที่รวมภาษีมูลค่าเพิ่ม ภาษีธุรกิจเฉพาะหรือภาษีอื่นใดแล้ว

- บริษัทจัดการอาจพิจารณาเปลี่ยนแปลงค่าธรรมเนียมที่เรียกเก็บจริงเพื่อให้สอดคล้องกับกลยุทธ์หรือค่าใช้จ่ายในการบริหารจัดการ

ทรัพย์สินที่ลงทุน 5 อันดับแรก

Holding	% NAV
Eli Lilly	6.90
AbbVie	6.20
Johnson & Johnson	5.90
UnitedHealth	5.90
AstraZeneca	5.50

ข้อมูลกองทุนหลัก ณ 30 เมษายน 2569

การลงทุนในกองทุนอื่นเกินกว่า 20% (กองในประเทศและกองต่างประเทศ)

ชื่อกอง : JPMorgan Funds - Global Healthcare Fund, Class C (acc)

ISIN code : LU0432979887

Bloomberg code : JPHLUC LX

สัดส่วนประเภททรัพย์สินที่ลงทุน (% NAV)

JPMorgan Funds - Global Healthcare Fund	101.12
เงินฝาก หรือตราสารหนี้ที่สถาบันการเงิน เป็นผู้ออก	1.54
ทรัพย์สินอื่น	0.20
หนี้สินอื่น	-2.86

การจัดสรรการลงทุนในต่างประเทศ (% NAV)

North America	74.60
Europe & Middle East ex UK	15.90
United Kingdom	6.10
Japan	2.70

ข้อมูลกองทุนหลัก ณ 30 เมษายน 2569

การจัดสรรการลงทุนในกลุ่มอุตสาหกรรม/ ทรัพย์สิน (% NAV)

Pharmaceuticals	38.10
Biotechnology	24.20
Health Care Providers & Services	15.00
Health Care Equipment & Supplies	13.30
Life Sciences Tools & Services	8.70

ข้อมูลกองทุนหลัก ณ 30 เมษายน 2569

- บริษัทจัดการจะปฏิบัติตามกฎเกณฑ์ของกองทุนหลัก โดยรายงานการถือครองหน่วยลงทุนตั้งแต่ร้อยละ 10 ของจำนวนหน่วยลงทุนที่กำหนดได้แล้วทั้งหมดของกองทุนให้กับผู้มีอำนาจหน้าที่ของกองทุนหลัก และอาจนำส่งข้อมูลส่วนตัวของผู้ถือหน่วยลงทุนดังกล่าวเช่น สำเนาบัตรประจำตัวประชาชนและ/หรือสำเนาหนังสือเดินทาง เป็นต้น และ/หรือขอข้อมูลหรือเอกสารเพิ่มเติมอื่นใดจากผู้ถือหน่วยลงทุนในภายหลังก็ได้ เพื่อให้เป็นไปตามที่กองทุนหลักร้องขอ หากผู้ถือหน่วยลงทุนรายใดปฏิเสธการให้ข้อมูลหรือเอกสารเพิ่มเติมดังกล่าวหรือมีพฤติกรรมเข้าข่ายและ/หรือมีความผิดตามกฎหมายอันมีผลทำให้บริษัทจัดการไม่สามารถปฏิบัติตามกฎเกณฑ์ของกองทุนหลักได้ บริษัทจัดการขอสงวนสิทธิที่จะระงับหรือหยุดให้บริการและดำเนินการคืนเงินลงทุนตามมูลค่าหน่วยลงทุนให้แก่ผู้ถือหน่วยลงทุน โดยถือว่าได้รับความเห็นชอบจากผู้ถือหน่วยลงทุนแล้ว ทั้งนี้ ผู้ถือหน่วยลงทุนจะไม่สามารถนำเรื่องดังกล่าวมาใช้เป็นสิทธิเรียกร้องความเสียหายจากเหตุดังกล่าวจากบริษัทจัดการได้แต่อย่างใด

คำอธิบาย

Maximum Drawdown เปรอ์เซ็นต์ผลขาดทุนสูงสุดของกองทุนรวมในระยะเวลา 5 ปีย้อนหลัง (หรือตั้งแต่จัดตั้งกองทุนกรณีที่ยังไม่ครบ 5 ปี) โดยวัดจากระดับ NAV ต่อหน่วยที่จุดสูงสุดไปจนถึงจุดต่ำสุดในช่วงที่ NAV ต่อหน่วยปรับตัวลดลง ค่า Maximum Drawdown เป็นข้อมูลที่จะช่วยให้ทราบถึงความเสี่ยงที่อาจจะขาดทุนจากการลงทุนในกองทุนรวม

Recovering Period ระยะเวลาการฟื้นตัว เพื่อเป็นข้อมูลให้ผู้ลงทุนทราบถึงระยะเวลาดังแต่การขาดทุนสูงสุดจนถึงระยะเวลาที่ฟื้นกลับมาที่เงินทุนเริ่มต้นใช้ระยะเวลานานเท่าใด

FX Hedging เปรอ์เซ็นต์ของการลงทุนในสกุลเงินต่างประเทศที่มีการป้องกันความเสี่ยงจากอัตราแลกเปลี่ยน

อัตราส่วนหมุนเวียนการลงทุน ความถี่ของการซื้อขายหลักทรัพย์ในพอร์ตกองทุนในช่วงเวลาใดช่วงเวลานึง โดยคำนวณจากมูลค่าที่ต่ำกว่าระหว่างผลรวมของมูลค่าการซื้อหลักทรัพย์กับผลรวมของมูลค่าการขายหลักทรัพย์ของกองทุนรวมในรอบระยะเวลา 1 ปีหารด้วยมูลค่า NAV ของกองทุนรวมเฉลี่ยในรอบระยะเวลาเดียวกัน กองทุนรวมที่มีค่า portfolio turnover สูงบ่งชี้ถึงการซื้อขายหลักทรัพย์บ่อยครั้งของผู้จัดการกองทุนและทำให้มีต้นทุนการซื้อขายหลักทรัพย์ที่สูง จึงต้องพิจารณาเปรียบเทียบกับผลการดำเนินงานของกองทุนรวมเพื่อประเมินความคุ้มค่าของการซื้อขายหลักทรัพย์ดังกล่าว

Sharpe Ratio อัตราส่วนระหว่างผลตอบแทนส่วนเพิ่มของกองทุนรวมเปรียบเทียบกับความเสี่ยงจากการลงทุน โดยคำนวณจากผลต่างระหว่างอัตราผลตอบแทนของกองทุนรวมกับอัตราผลตอบแทนที่ปราศจากความเสี่ยง (risk-free rate) เปรียบเทียบกับค่าเบี่ยงเบนมาตรฐาน (standard deviation) ของกองทุนรวม ค่า Sharpe Ratio สะท้อนถึงอัตราผลตอบแทนที่กองทุนรวมควรได้รับเพิ่มขึ้นเพื่อชดเชยกับความเสี่ยงที่กองทุนรวมรับมา โดยกองทุนรวมที่มีค่า Sharpe Ratio สูงกว่าจะเป็นกองทุนที่มีประสิทธิภาพในการบริหารจัดการลงทุนที่ดีกว่า เนื่องจากได้รับผลตอบแทนส่วนเพิ่มที่สูงกว่าภายใต้ระดับความเสี่ยงเดียวกัน

Alpha ผลตอบแทนส่วนเกินของกองทุนรวมเมื่อเปรียบเทียบกับดัชนีชี้วัด (benchmark) โดยค่า Alpha ที่สูง หมายถึง กองทุนสามารถสร้างผลตอบแทนได้สูงกว่าดัชนีชี้วัด ซึ่งเป็นผลจากประสิทธิภาพของผู้จัดการกองทุนในการคัดเลือกหรือหาจังหวะเข้าลงทุนในหลักทรัพย์ได้อย่างเหมาะสม

Beta ระดับและทิศทางของการเปลี่ยนแปลงของอัตราผลตอบแทนของหลักทรัพย์ในพอร์ตการลงทุน โดยเปรียบเทียบกับอัตราการเปลี่ยนแปลงของตลาด Beta น้อยกว่า 1 แสดงว่าหลักทรัพย์ในพอร์ตการลงทุนมีการเปลี่ยนแปลงของอัตราผลตอบแทนน้อยกว่าการเปลี่ยนแปลงของอัตราผลตอบแทนของกลุ่มหลักทรัพย์ของตลาด Beta มากกว่า 1 แสดงว่า หลักทรัพย์ในพอร์ตการลงทุนมีการเปลี่ยนแปลงของอัตราผลตอบแทนมากกว่าการเปลี่ยนแปลงของอัตราผลตอบแทนของกลุ่มหลักทรัพย์ของตลาด

Tracking Error อัตราผลตอบแทนของกองทุนมีประสิทธิภาพในการเลียนแบบดัชนีชี้วัด โดยหาก tracking error ต่ำ หมายถึงกองทุนรวมมีประสิทธิภาพในการสร้างผลตอบแทนให้ใกล้เคียงกับดัชนีชี้วัด กองทุนรวมที่มีค่า tracking error สูง จะมีอัตราผลตอบแทนโดยเฉลี่ยห่างจากดัชนีชี้วัดมากขึ้น

Yield to Maturity อัตราผลตอบแทนจากการลงทุนในตราสารหนี้โดยถือจนครบกำหนดอายุ ซึ่งคำนวณจากดอกเบี้ยที่จะได้รับในอนาคตตลอดอายุตราสารและเงินต้นที่จะได้รับคืนนำมาคิดลดเป็นมูลค่าปัจจุบัน โดยใช้วัดอัตราผลตอบแทนของกองทุนรวมตราสารหนี้ คำนวณจากค่าเฉลี่ยถ่วงน้ำหนักของ Yield to Maturity ของตราสารหนี้แต่ละตัวที่กองทุนมีการลงทุน และเนื่องจาก Yield to Maturity มีหน่วยมาตรฐานเป็นเปอร์เซ็นต์ต่อปี จึงสามารถนำไปใช้เปรียบเทียบอัตราผลตอบแทนระหว่างกองทุนรวมตราสารหนี้ที่มีนโยบายถือครองตราสารหนี้จนครบกำหนดอายุและมีลักษณะการลงทุนที่ใกล้เคียงกันได้

บริษัทหลักทรัพย์จัดการกองทุน กรุงศรี จำกัด

ที่อยู่ 898 อาคารเพลินจิตทาวเวอร์ ชั้น 1-2 โชนเอ ชั้น 12 ชั้น 18 โชนบี

ถนนเพลินจิต แขวงลุมพินี เขตปทุมวัน กรุงเทพฯ 10330

โทรศัพท์ 0-2657-5757 โทรสาร 0-2657-5777

เว็บไซต์: www.krungsriasset.com