

## หนังสือชี้ชวนส่วนสรุปข้อมูลสำคัญ



**krungsri**  
Asset Management

เครือ MUFG หนึ่งในสถาบันการเงินที่ใหญ่ที่สุดของโลก

บลจ.กรุงศรี จำกัด  
การเข้าร่วมการต่อต้านทุจริต :  
ได้รับการรับรอง CAC

กองทุนเปิด  
กรุงศรีชีวิตดีดี-สะสมมูลค่า  
[KFHAPPY-A]

หน่วยลงทุนชนิดสะสมมูลค่า

กองทุนผสม/ กองทุนรวมที่มีนโยบายเปิดให้มีการลงทุนในกองทุนรวมอื่นภายใต้บลจ.เดียวกัน

กองทุนรวมที่ลงทุนแบบมีความเสี่ยงทั้งในและต่างประเทศ



คุณกำลังจะลงทุนอะไร?



กองทุนรวมนี้เหมาะกับใคร?



คุณต้องระวังอะไรเป็นพิเศษ?



สัดส่วนของประเภททรัพย์สินที่ลงทุน



ค่าธรรมเนียม



ผลการดำเนินงานในอดีต



ข้อมูลอื่นๆ

การลงทุนในกองทุนรวม ไม่ใช่ การฝากเงิน



## คุณกำลังจะลงทุนอะไร?

### • นโยบายการลงทุน

- ลงทุนในตราสารหนี้ เงินฝากหรือตราสารเทียบเท่าเงินฝาก ทั้งในประเทศและ/หรือต่างประเทศ
- ลงทุนในหุ้นจดทะเบียนในตลาดหลักทรัพย์ รวมถึงหุ้นที่อยู่ในระหว่าง IPO และอาจมีการลงทุนในหน่วย Property หรือหน่วย Infra
- กองทุนอาจลงทุนในหน่วยลงทุนของกองทุนรวมภายใต้การจัดการของบริษัทจัดการ ในสัดส่วนไม่เกินร้อยละ 100 ของมูลค่าทรัพย์สินสุทธิของกองทุน โดยให้เป็นไปตามหลักเกณฑ์และเงื่อนไขที่สำนักงานคณะกรรมการ ก.ล.ต. กำหนด
- กองทุนอาจจะลงทุนในตราสารหนี้ที่มีอันดับความน่าเชื่อถือต่ำกว่าที่สามารถลงทุนได้ (Non – investment grade) หรือตราสารหนี้ที่ไม่ได้รับการจัดอันดับความน่าเชื่อถือ (Unrated securities) โดยมีสัดส่วนการลงทุนในตราสารดังกล่าวรวมกันไม่เกินร้อยละ 20 ของมูลค่าทรัพย์สินสุทธิของกองทุน และอาจลงทุนในตราสารทุนของบริษัทที่ไม่ได้จดทะเบียนในตลาดหลักทรัพย์ (Unlisted securities) และตราสารที่มีสัญญาซื้อขายล่วงหน้าแฝง (Structured note) โดยให้เป็นไปตามหลักเกณฑ์ของสำนักงานคณะกรรมการ ก.ล.ต.
- ส่วนที่เหลืออาจจะลงทุนในหลักทรัพย์หรือทรัพย์สินอื่น หรือการหาดอกผลโดยวิธีอื่นทั้งในประเทศและ/หรือต่างประเทศ ตามที่คณะกรรมการ ก.ล.ต. กำหนด

### • กลยุทธ์ในการบริหารจัดการลงทุน

มุ่งหวังให้ผลตอบแทนสูงกว่าดัชนีชี้วัด (Active Management) โดยกระจายการลงทุนในสินทรัพย์ต่างๆ เช่น ตราสารทุน, ทรัสต์เพื่อการลงทุนในอสังหาริมทรัพย์ (REIT), กองทุนรวมโครงสร้างพื้นฐาน และตราสารหนี้ ทั้งนี้ กองทุนอาจลงทุนในตราสารทุน (รวมทรัสต์เพื่อการลงทุนในอสังหาริมทรัพย์ (REIT) และกองทุนโครงสร้างพื้นฐาน) ได้สูงสุด 25% และสามารถลงทุนในตราสารหนี้ได้ตั้งแต่ 75%-100% โดยขึ้นอยู่กับศักยภาพในการสร้างผลตอบแทนและการเติบโตให้กับพอร์ตการลงทุน



## กองทุนรวมนี้เหมาะกับใคร?

- ผู้ลงทุนที่สามารถรับความผันผวนของราคาตราสารหนี้และหุ้นที่กองทุนรวมไปลงทุน ซึ่งอาจจะปรับตัวเพิ่มสูงขึ้นหรือลดลงจนต่ำกว่ามูลค่าที่ลงทุนและทำให้ขาดทุนได้
- ผู้ที่สามารถลงทุนในระยะกลางถึงระยะยาว โดยคาดหวังผลตอบแทนในระยะยาวที่ดีกว่าการลงทุนในตราสารหนี้ทั่วไป

## กองทุนรวมนี้ไม่เหมาะกับใคร

ผู้ลงทุนที่เน้นการได้รับผลตอบแทนในจำนวนเงินที่แน่นอน หรือรักษาเงินต้นให้อยู่ครบ



## ทำอย่างไรหากยังไม่เข้าใจนโยบาย และความเสี่ยงของกองทุนนี้

- อ่านหนังสือชี้ชวนฉบับเต็ม หรือสอบถามผู้สนับสนุนการขายและบริษัทจัดการ  
อย่าลงทุนหากไม่เข้าใจลักษณะและความเสี่ยงของกองทุนรวมนี้ดีพอ

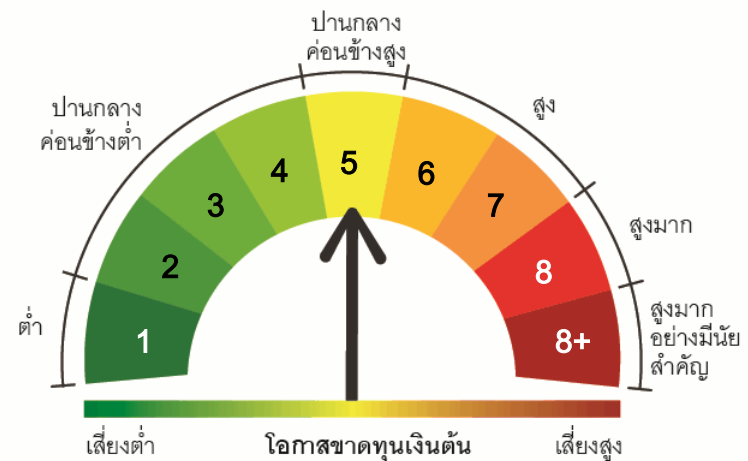


**คุณต้องระวังอะไรเป็นพิเศษ?**

**• ค่าเตือนที่สำคัญ**

- กองทุนนี้มีการลงทุนในเงินฝาก ตราสารหนี้ และตราสารทุน ราคาของตราสารที่ลงทุนอาจมีการปรับตัวขึ้นหรือลง อันเนื่องจากการเปลี่ยนแปลงของอัตราดอกเบี้ย ผลประกอบการของบริษัทหรือของทั้งอุตสาหกรรม หรือภาวะเศรษฐกิจทั่วไป
- กองทุนอาจลงทุนในสัญญาซื้อขายล่วงหน้าเพื่อประสิทธิภาพในการบริหารการลงทุน และตราสารที่มีสัญญาซื้อขายล่วงหน้าแฝง กองทุนจึงมีความเสี่ยงมากกว่ากองทุนอื่น ซึ่งเหมาะสมกับผู้ลงทุนที่ต้องการผลตอบแทนสูงและรับความเสี่ยงได้สูง
- กองทุนอาจจะลงทุนในตราสารหนี้ที่มีอันดับความน่าเชื่อถือต่ำกว่าอันดับที่สามารถลงทุนได้ (non-investment grade) หรือไม่ได้รับการจัดอันดับความน่าเชื่อถือ (unrated) โดยมีสัดส่วนการลงทุนดังกล่าวรวมกันไม่เกิน 20% ของ NAV และอาจลงทุนในตราสารทุนของบริษัทที่ไม่ได้จดทะเบียนในตลาดหลักทรัพย์ (Unlisted securities) และตราสารที่มีสัญญาซื้อขายล่วงหน้าแฝง ผู้ลงทุนอาจมีความเสี่ยงสูงขึ้นจากการไม่ได้รับชำระคืนเงินต้นและดอกเบี้ย
- ในกรณีที่มิแน่วโน้มว่าจะมีการขายคืนหน่วยลงทุนเกินกว่า 2 ใน 3 ของจำนวนหน่วยลงทุนที่จำหน่ายได้แล้วทั้งหมด บริษัทจัดการอาจใช้ดุลยพินิจในการเลิกกองทุนรวม และอาจยกเลิกคำสั่งซื้อขายหน่วยลงทุนที่ได้รับไว้แล้วหรือ หยุตรับคำสั่งดังกล่าวได้

**แผนภาพแสดงตำแหน่งความเสี่ยงของกองทุนรวม**



**ปัจจัยความเสี่ยงที่สำคัญ**

**1. ความเสี่ยงจากความผันผวนของมูลค่าหน่วยลงทุน (Market Risk)**

|                                      |                |       |          |          |            |
|--------------------------------------|----------------|-------|----------|----------|------------|
|                                      | <b>ต่ำ</b>     |       |          |          | <b>สูง</b> |
| ความผันผวนของ<br>ผลการดำเนินงาน (SD) | <b>&lt; 5%</b> | 5-10% | 10 - 15% | 15 - 25% | > 25%      |

\*ค่า SD แสดงความผันผวนของกองทุนย้อนหลัง 5 ปี (หรือตั้งแต่จัดตั้งกองทุนกรณียังไม่ครบ 5 ปี)

## 2. ความเสี่ยงจากการเปลี่ยนแปลงของอัตราแลกเปลี่ยน (Exchange Rate Risk)

|  | ต่ำ                  |         |          | สูง        |
|--|----------------------|---------|----------|------------|
| การป้องกันความเสี่ยงจากอัตราแลกเปลี่ยน   | ทั้งหมด/เกือบทั้งหมด | บางส่วน | ดลยพินิจ | ไม่ป้องกัน |
| หมายเหตุ: กองทุนมีการป้องกันความเสี่ยงจากอัตราแลกเปลี่ยน ณ ขณะใดขณะหนึ่ง ไม่น้อยกว่าร้อยละ 90 ของมูลค่าเงินลงทุนในต่างประเทศ |                      |         |          |            |

## 3. ความเสี่ยงจากการลงทุนกระจุกตัว (High Concentration Risk)

|                                    | ต่ำ   |        |        |        | สูง   |
|------------------------------------|-------|--------|--------|--------|-------|
| การลงทุนกระจุกตัวในผู้ออกตราสารรวม | ≤ 10% | 10-20% | 20-50% | 50-80% | > 80% |

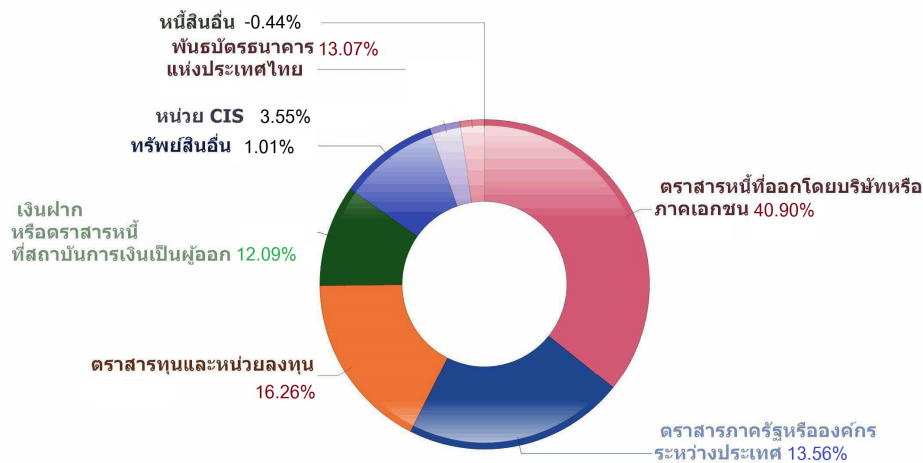
|  | ต่ำ   |        |        | สูง   |
|--|-------|--------|--------|-------|
| การลงทุนกระจุกตัวในหมวดอุตสาหกรรมรวม   | ≤ 20% | 20-50% | 50-80% | > 80% |
| หมายเหตุ: กองทุนรวมไม่มีการลงทุนกระจุกตัวในหมวดอุตสาหกรรมใดอุตสาหกรรมหนึ่งมากกว่า 20% ของ NAV รวมกัน |       |        |        |       |

|                               | ต่ำ   |        |        | สูง   |
|-------------------------------|-------|--------|--------|-------|
| การลงทุนกระจุกตัวรายประเทศรวม | ≤ 20% | 20-50% | 50-80% | > 80% |

หมายเหตุ: กองทุนรวมไม่มีการลงทุนกระจุกตัวในประเทศใดประเทศหนึ่งมากกว่า 20% ของ NAV รวมกัน



## สัดส่วนของประเภททรัพย์สินที่ลงทุน



### ตราสารหนี้ - ชื่อทรัพย์สินที่ลงทุนสูงสุด 5 อันดับแรก

| ชื่อทรัพย์สิน   | Credit Rating | % ของ NAV |
|---|---------------|-----------|
| พันธบัตรธนาคารแห่งประเทศไทยงวดที่ 38/91/64  | -             | 10.11     |
| ตราสารด้อยสิทธิเพื่อนับเป็นเงินกองทุนประเภทที่ 2 ธนาคารยูโอบี จำกัด (มหาชน) ครั้งที่ 1/2560 ครบกำหนดไถ่ถอนปี พ.ศ. 2570 ซึ่งผู้ออกตราสารเงินกองทุนมีสิทธิไถ่ถอนก่อนกำหนด และมีข้อกำหนดให้สามารถตัดเป็นหนี้ | AAA           | 7.49      |
| หุ้นกู้ของทรัสต์เพื่อการลงทุนในอสังหาริมทรัพย์และสิทธิการเช่าอสังหาริมทรัพย์ไทคอน ครั้งที่ 1/2561 ชุดที่ 3 ครบกำหนดไถ่ถอนปี พ.ศ. 2568   | A             | 6.86      |
| พันธบัตรรัฐบาลเพื่อการปรับโครงสร้างหนี้เงินกู้ (พรก.ให้อำนาจกระทรวงการคลังกู้เงินฯ พ.ศ. 2552) ในปีงบประมาณ พ.ศ. 2554 ครั้งที่ 1   | -             | 6.72      |
| หุ้นกู้ของบริษัท พีทีจี เอ็นเนอยี จำกัด (มหาชน) ครั้งที่ 2/2560 ครบกำหนดไถ่ถอนปี พ.ศ. 2565  | BBB+          | 5.46      |

### ตราสารทุน - ชื่อหลักทรัพย์ที่ลงทุนสูงสุด 5 อันดับแรก

| ชื่อหลักทรัพย์                                  | Security Code | % ของ NAV |
|---|---------------|-----------|
| iShares Core MSCI World UCITS ETF<br>USD (Acc)  | IE00B4L5Y983  | 1.79      |
| iShares Core MSCI EM IMI UCITS ETF<br>USD (Acc) | IE00BKM4GZ66  | 1.51      |
| บมจ. ปตท  | PTT           | 1.20      |
| บมจ. ท่าอากาศยานไทย                             | AOT           | 1.07      |
| บมจ. ซีพี ออลล์                                 | CPALL         | 0.83      |

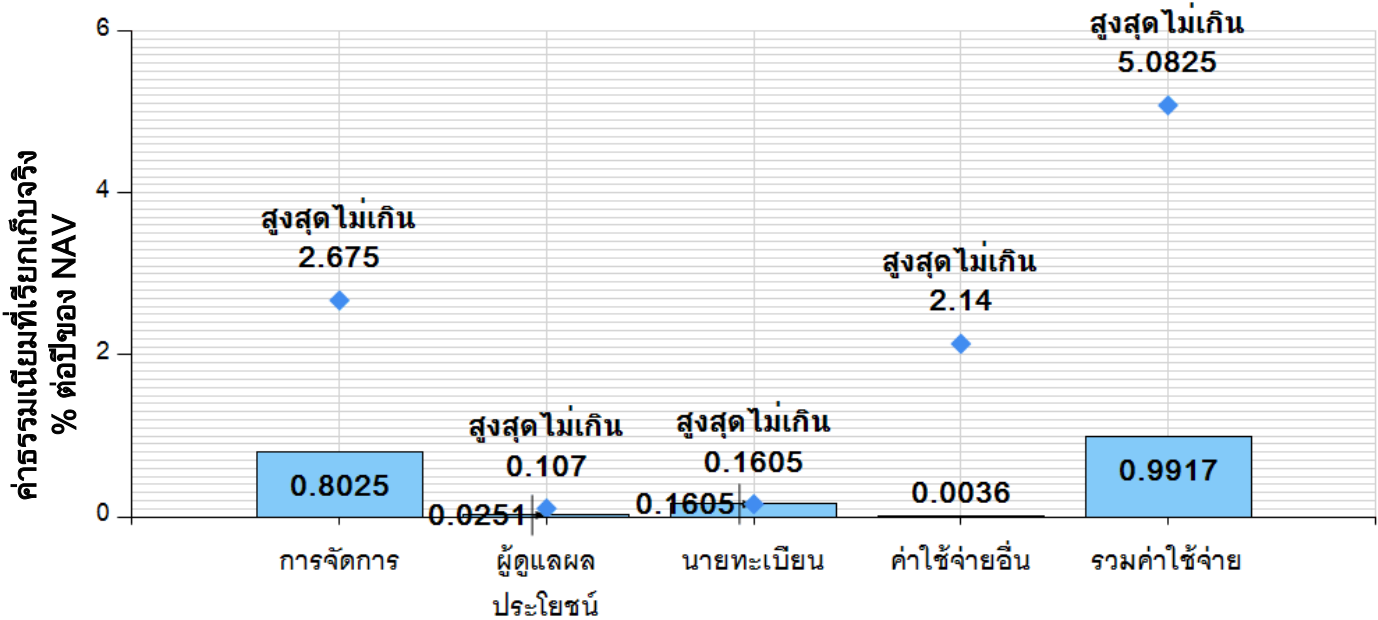


## ค่าธรรมเนียม

**\*ค่าธรรมเนียมมีผลกระทบต่อผลตอบแทนที่คุณจะได้รับ ดังนั้น คุณควรพิจารณาการเรียกเก็บค่าธรรมเนียมดังกล่าวก่อนการลงทุน\***

### ค่าธรรมเนียมที่เรียกเก็บจากกองทุนรวม (% ต่อปีของ NAV)

#### ค่าธรรมเนียมที่เรียกเก็บจากกองทุนรวม



\*คุณสามารถดูข้อมูลค่าธรรมเนียมที่เรียกเก็บจริงจากกองทุนย้อนหลังได้ที่ [www.krungsriasset.com](http://www.krungsriasset.com)

### ค่าธรรมเนียมที่เรียกเก็บจากผู้ถือหน่วย (% ของมูลค่าซื้อขาย)

| รายการ  | สูงสุดไม่เกิน  | เก็บจริง   |
|---|--|--|
| ค่าธรรมเนียมขาย   | ไม่เกิน 1.50   | 0.50   |
| ค่าธรรมเนียมการรับซื้อคืน                                     | ไม่เกิน 1.50   | ไม่เรียกเก็บ   |
| ค่าธรรมเนียมสับเปลี่ยนเข้า                                    | ไม่เกิน 1.50   | 0.50   |
| ค่าธรรมเนียมสับเปลี่ยนออก                                     | ไม่เกิน 1.50   | ไม่เรียกเก็บ   |
| ค่าปรับกรณีขายคืนและสับเปลี่ยนออกก่อนระยะเวลาที่กำหนด         | ไม่มี  | ไม่มี  |
| ค่าธรรมเนียมการโอน  | 10 บาทต่อ 1,000 หน่วย<br>เศษของ 1,000 หน่วยคิดเป็น 1,000 หน่วย | 10 บาทต่อ 1,000 หน่วยเศษของ 1,000 หน่วยคิดเป็น 1,000 หน่วย |
| ค่าใช้จ่ายในการซื้อขายหลักทรัพย์เมื่อมีการซื้อ ขาย สับเปลี่ยน | ไม่มี  | ไม่มี  |

**หมายเหตุ:** ค่าธรรมเนียมดังกล่าวเป็นอัตราที่รวมภาษีมูลค่าเพิ่ม ภาษีธุรกิจเฉพาะหรือภาษีอื่นใดแล้ว

- หากกองทุนลงทุนในหน่วยลงทุนของกองทุนรวมภายใต้การจัดการเดียวกัน บริษัทจัดการจะไม่เรียกเก็บค่าธรรมเนียมการจัดการ ค่าธรรมเนียมการขายและ/หรือรับซื้อคืนหน่วยลงทุนซ้ำซ้อน ท่านสามารถศึกษาตัวอย่างเพิ่มเติมได้ที่หมายเหตุหน้าท้าย
- บริษัทจัดการจะไม่เรียกเก็บค่าธรรมเนียมการสับเปลี่ยนหน่วยลงทุนระหว่างชนิดหน่วยลงทุนภายใต้กองทุนนี้





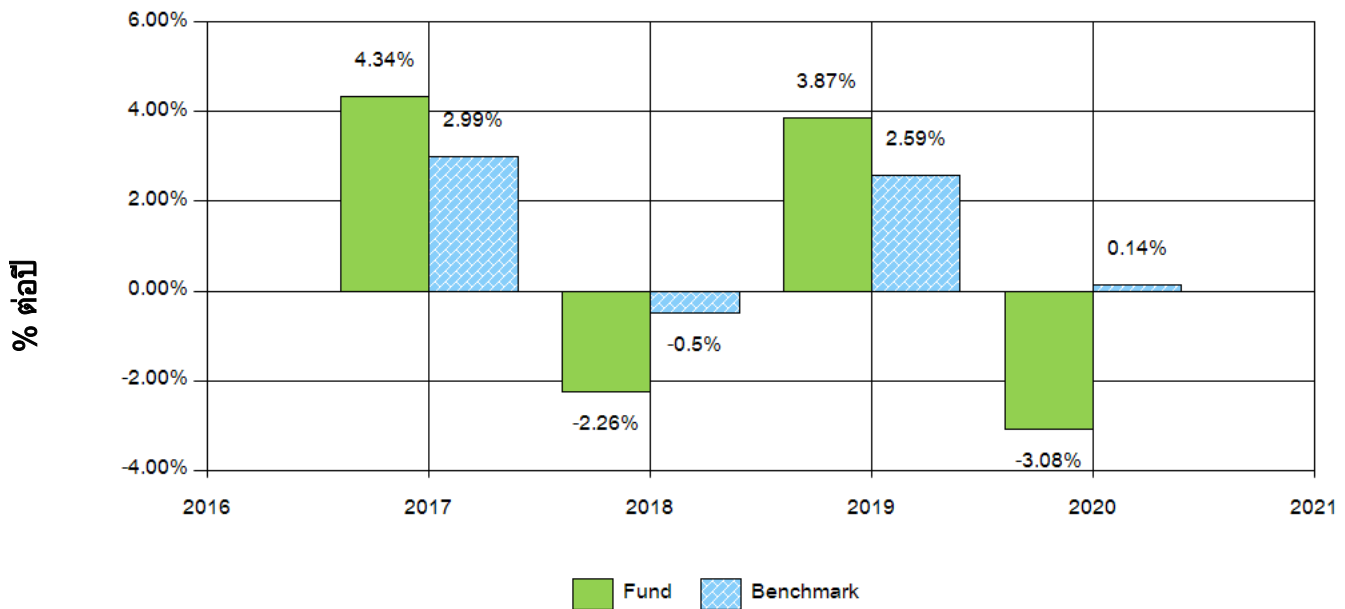
## ผลการดำเนินงานในอดีต

**\*ผลการดำเนินงานในอดีต มิได้เป็นสิ่งยืนยันถึงผลการดำเนินงานในอนาคต\***

### 1. ดัชนีชี้วัด (benchmark) ของกองทุนรวม

1. ดัชนีพันธบัตรที่มีอายุคงที่ (ZRR) อายุประมาณ 2 ปี สัดส่วน (%): 40.00 และ
  2. อัตราดอกเบี้ยเงินฝากประจำ 1 ปี วงเงินน้อยกว่า 5 ล้านบาท เฉลี่ยของ 3 ธนาคารพาณิชย์ขนาดใหญ่ ได้แก่ ธนาคารกรุงเทพ ธนาคารกสิกรไทย และธนาคารไทยพาณิชย์ หลังหักภาษี สัดส่วน (%): 40.00 และ
  3. ดัชนีผลตอบแทนรวมตลาดหลักทรัพย์แห่งประเทศไทย (SET TRI) สัดส่วน (%): 20.00
- \* เริ่มใช้ดัชนีชี้วัดผลการดำเนินงานใหม่หลังหักภาษี (Net TRN Index) มีผลตั้งแต่วันที่ 31 ตุลาคม 2562

### 2. แบบย้อนหลังตามปีปฏิทิน



\* ในปีที่กองทุนจัดตั้ง ผลการดำเนินงานจะแสดงตั้งแต่วันที่จัดตั้งจนถึงสิ้นปีปฏิทิน

### 3. กองทุนนี้เคยมีผลขาดทุนสูงสุดในช่วงเวลา 5 ปี : -8.18 %

\* กรณีกองทุนจัดตั้งไม่ครบ 5 ปี จะแสดงค่าที่เกิดขึ้นนับตั้งแต่จัดตั้งกองทุน

### 4. ความผันผวนของผลการดำเนินงาน (standard deviation) : 2.93 % ต่อปี

\* กรณีกองทุนจัดตั้งไม่ครบ 5 ปี จะแสดงค่าที่เกิดขึ้นนับตั้งแต่จัดตั้งกองทุน

### 5. ความผันผวนของส่วนต่างผลการดำเนินงานและดัชนีชี้วัด (Tracking Error : TE) : ไม่มีข้อมูล (N/A)

### 6. ประเภทกองทุนรวมเพื่อใช้เปรียบเทียบผลการดำเนินงาน ณ จุดขาย คือ Conservative Allocation

## 7. ผลการดำเนินงานย้อนหลังแบบปึกหมุด

| ผลการดำเนินงาน              | YTD  | 3 เดือน |            | 6 เดือน |            | 1 ปี |            | 3 ปี |            | 5 ปี |            | 10 ปี |            | ตั้งแต่จัดตั้ง |
|-----------------------------|------|---------|------------|---------|------------|------|------------|------|------------|------|------------|-------|------------|----------------|
|                             |      | %       | Percentile | %       | Percentile | %    | Percentile | %    | Percentile | %    | Percentile | %     | Percentile |                |
| KFHAPPY-A                   | 2.03 | 0.91    | 75th       | 0.90    | 75th       | 5.23 | 75th       | 0.71 | 75th       | N/A  | N/A        | N/A   | N/A        | 1.09           |
| ดัชนีชี้วัด                 | 3.13 | 1.49    | 25th       | 0.86    | 75th       | 8.33 | 50th       | 1.60 | 50th       | N/A  | N/A        | N/A   | N/A        | 1.87           |
| ความผันผวนของผลการดำเนินงาน | 2.06 | 1.62    | 50th       | 1.83    | 50th       | 2.69 | 50th       | 3.22 | 25th       | N/A  | N/A        | N/A   | N/A        | 2.93           |
| ความผันผวนของดัชนีชี้วัด    | 2.00 | 1.63    | 50th       | 1.80    | 50th       | 2.60 | 50th       | 3.07 | 25th       | N/A  | N/A        | N/A   | N/A        | 2.74           |

● ผลตอบแทนที่มีอายุเกินหนึ่งปีจะแสดงเป็นผลตอบแทนต่อปี

ตารางแสดงผลการดำเนินงานย้อนหลังของกลุ่ม Conservative Allocation ข้อมูล ณ วันที่ 29 ต.ค. 2564

| เปอร์เซ็นต์ไทล์       | ผลการดำเนินงาน (%) |           |           |           |      |       |
|-----------------------|--------------------|-----------|-----------|-----------|------|-------|
|                       | 3 เดือน            | 6 เดือน   | 1 ปี      | 3 ปี      | 5 ปี | 10 ปี |
| เปอร์เซ็นต์ไทล์ที่ 5  | 2.33               | 3.35      | 12.01     | 3.19      | 2.64 | 4.85  |
| เปอร์เซ็นต์ไทล์ที่ 25 | 1.48               | 1.61      | 8.45      | 1.95      | 2.05 | 3.78  |
| เปอร์เซ็นต์ไทล์ที่ 50 | 0.92               | 1.14      | 6.45      | 1.46      | 1.78 | 3.33  |
| เปอร์เซ็นต์ไทล์ที่ 75 | ★<br>0.17          | ★<br>0.66 | ★<br>4.28 | ★<br>0.71 | 0.79 | 2.99  |
| เปอร์เซ็นต์ไทล์ที่ 95 | -0.44              | -0.37     | 1.90      | -0.76     | 0.11 | 1.36  |

| เปอร์เซ็นต์ไทล์       | ความผันผวนของผลการดำเนินงาน (%) |           |           |           |      |       |
|-----------------------|---------------------------------|-----------|-----------|-----------|------|-------|
|                       | 3 เดือน                         | 6 เดือน   | 1 ปี      | 3 ปี      | 5 ปี | 10 ปี |
| เปอร์เซ็นต์ไทล์ที่ 5  | 0.88                            | 0.95      | 1.09      | 2.71      | 2.32 | 1.22  |
| เปอร์เซ็นต์ไทล์ที่ 25 | 1.57                            | 1.61      | 2.02      | ★<br>3.92 | 3.21 | 2.53  |
| เปอร์เซ็นต์ไทล์ที่ 50 | ★<br>2.21                       | ★<br>2.33 | ★<br>3.01 | 4.61      | 3.78 | 3.65  |
| เปอร์เซ็นต์ไทล์ที่ 75 | 2.87                            | 2.92      | 3.68      | 5.13      | 4.32 | 4.35  |
| เปอร์เซ็นต์ไทล์ที่ 95 | 4.15                            | 4.47      | 5.62      | 6.42      | 6.09 | 5.90  |

● กรณศึกษาข้อตกลงและเงื่อนไขของข้อมูลเปรียบเทียบผลการดำเนินงานแบบเปอร์เซ็นต์ไทล์ได้ที่หมายเหตุหน้าท้าย



## ข้อมูลอื่นๆ

|  |   |                                      |                         |
|--|---|--------------------------------------|-------------------------|
| นโยบายการจ่ายเงินปันผล :                                       | ไม่จ่ายปันผล  |                                      |                         |
| ผู้ดูแลผลประโยชน์ :  | ธนาคารไทยพาณิชย์ จำกัด (มหาชน)  |                                      |                         |
| วันที่จดทะเบียน :  | 27 ก.ค. 2560  |                                      |                         |
| อายุโครงการ :  | ไม่กำหนดอายุโครงการ   |                                      |                         |
| การซื้อหน่วยลงทุน :  | วันทำการซื้อ  | ทุกวันทำการของธนาคารภายใน 15:30 น.   |                         |
|  | มูลค่าขั้นต่ำของการซื้อครั้งแรก   | 500 บาท                              |                         |
|  | มูลค่าขั้นต่ำของการซื้อครั้งต่อไป   | 500 บาท                              |                         |
| การขายคืนหน่วยลงทุน :  | วันทำการขายคืน  | ทุกวันทำการของธนาคารภายใน 15:30 น.   |                         |
|  | มูลค่าขั้นต่ำของการขายคืน   | 500 บาท หรือ 50 หน่วย                |                         |
|  | ยอดคงเหลือขั้นต่ำ   | 50 หน่วย                             |                         |
|  | ระยะเวลาการรับเงินค่าขายคืน   | 3 วันทำการนับถัดจากวันทำรายการ (T+3) |                         |
|  | ผู้ลงทุนสามารถตรวจสอบมูลค่าทรัพย์สินรายวันได้ที่ <a href="http://www.krungsriasset.com">www.krungsriasset.com</a>   |                                      |                         |
| รายชื่อผู้จัดการกองทุน :                                       | ชื่อ-นามสกุล  | ขอบเขตหน้าที่                        | วันที่เริ่มบริหารกองทุน |
|  | นางสาวพรทิพา หนึ่งน้ำใจ   | ผู้จัดการกองทุนตราสารทุน             | 1 ต.ค. 2564             |
|  | นายชลิต โชคทิพย์พัฒนา   | ผู้จัดการกองทุนตราสารทุน             | 1 ต.ค. 2564             |
| อัตราส่วนหมุนเวียนการลงทุนของกองทุน (Portfolio Turnover Ratio) | ในรอบระยะเวลาที่ผ่านมาย้อนหลัง 1 ปี เท่ากับ 78.95%<br>กรณีกองทุนรวมที่จดทะเบียนจัดตั้งไม่ถึง 1 ปี จะแสดงค่าที่เกิดขึ้นจริงในช่วงเวลาตั้งแต่วันที่จดทะเบียนถึงวันที่รายงาน   |                                      |                         |
| ผู้สนับสนุนการขายหรือรับซื้อคืน                                | ธนาคารกรุงศรีอยุธยา จำกัด (มหาชน) ทุกสาขา โทร 1572<br>บลจ.กรุงศรี หรือตัวแทนสนับสนุนการขายและรับซื้อคืน   |                                      |                         |
| ติดต่อสอบถาม<br>รับหนังสือชี้ชวน/ร้องเรียน                     | บริษัทหลักทรัพย์จัดการกองทุน กรุงศรี จำกัด<br>ที่อยู่ 898 อาคารเพลินจิตทาวเวอร์ ชั้น 1-2 โชนเอ ชั้น 12 ชั้น 18 โชนบี<br>ถนนเพลินจิต แขวงลุมพินี เขตปทุมวัน กรุงเทพฯ 10330<br>โทรศัพท์ 0 2657 5757 โทรสาร 02 657 5777<br>เว็บไซต์ : <a href="http://www.krungsriasset.com">www.krungsriasset.com</a><br>อีเมล : <a href="mailto:krungsriasset.clientservice@krungsri.com">krungsriasset.clientservice@krungsri.com</a> |                                      |                         |
| ธุรกรรมที่อาจก่อให้เกิดความขัดแย้งทางผลประโยชน์                | คุณสามารถตรวจสอบธุรกรรมที่อาจก่อให้เกิดความขัดแย้งทางผลประโยชน์ได้ที่ <a href="http://www.krungsriasset.com/th/Investment/RelatedPartyTransactions.html">www.krungsriasset.com/th/Investment/RelatedPartyTransactions.html</a>  |                                      |                         |
| ข้อมูลอื่นๆ  | ขนาดกองทุน  | 1,392 ล้านบาท                        |                         |
|  | มูลค่าหน่วยลงทุน  | 10.4747 บาท/หน่วย                    |                         |
|  | Morningstar Rating :  | ★★★ (ข้อมูล ณ 30 ก.ย. 2564)          |                         |

**หมายเหตุ**

- การลงทุนในหน่วยลงทุนไม่ใช่การฝากเงิน รวมทั้งไม่ได้อยู่ภายใต้ความคุ้มครองของสถาบันคุ้มครองเงินฝาก จึงมีความเสี่ยงจากการลงทุนซึ่งผู้ลงทุนอาจไม่ได้รับเงินลงทุนคืนเต็มจำนวน
- ได้รับอนุมัติจัดตั้ง และอยู่ภายใต้การกำกับดูแลของสำนักงาน ก.ล.ต
- การพิจารณาร่างหนังสือชี้ชวนในการเสนอขายหน่วยลงทุนของกองทุนรวมนี้มีได้เป็นการแสดงว่าสำนักงาน ก.ล.ต. ได้รับรองถึงความถูกต้องของข้อมูลในหนังสือชี้ชวนของกองทุนรวม หรือ ได้ประกันราคาหรือผลตอบแทนของหน่วยลงทุนที่เสนอขายนั้น ทั้งนี้ บริษัทจัดการกองทุนรวมได้สอบทานข้อมูลในหนังสือชี้ชวนส่วนสรุปข้อมูลสำคัญ ณ วันที่ 29 ต.ค. 2564 แล้วด้วยความระมัดระวังในฐานะผู้รับผิดชอบในการดำเนินการของกองทุนรวมและขอรับรองว่าข้อมูลดังกล่าวถูกต้องไม่เป็นเท็จและไม่ทำให้ผู้อื่นสำคัญผิด
- หากกองทุนลงทุนในหน่วยลงทุนของกองทุนรวมภายใต้การจัดการเดียวกัน บริษัทจัดการจะไม่เรียกเก็บค่าธรรมเนียมการจัดการซ้ำซ้อน เช่น หากกองทุนต้นทางมีมูลค่าทรัพย์สินสุทธิ 1,000 ล้านบาท และจัดสรรการลงทุนไปยังกองทุนปลายทางจำนวน 100 ล้านบาท บริษัทจัดการจะเรียกเก็บค่าธรรมเนียมการจัดการจาก (1) เงินลงทุน 900 ล้านบาท ในอัตราที่กองทุนต้นทางกำหนด และ (2) เงินลงทุน 100 ล้านบาทในอัตราที่กองทุนปลายทางกำหนด เป็นต้น
- หากกองทุนลงทุนในหน่วยลงทุนของกองทุนรวมภายใต้การจัดการเดียวกัน บริษัทจัดการจะไม่เรียกเก็บค่าธรรมเนียมการขายและ/หรือรับซื้อคืนหน่วยลงทุนซ้ำซ้อน เช่น หากกองทุนต้นทางมีมูลค่าทรัพย์สินสุทธิ 1,000 ล้านบาท และจัดสรรการลงทุนไปยังกองทุนปลายทางจำนวน 100 ล้านบาท บริษัทจัดการจะเรียกเก็บค่าธรรมเนียมการขายและ/หรือรับซื้อคืนหน่วยลงทุนจากเงินลงทุน 1,000 ล้านบาท ในอัตราที่กองทุนต้นทางกำหนดเท่านั้น โดยกองทุนปลายทางจะไม่มีเรียกเก็บค่าธรรมเนียมการขายและ/หรือรับซื้อคืนหน่วยลงทุนจากกองทุนต้นทางเพิ่มเติมอีก เป็นต้น
- ผู้ลงทุนสามารถซื้อกรรมสิทธิ์ประกันชีวิตควบหน่วยลงทุน(Unit-Linked) ของกองทุนนี้ได้โดยติดต่อกับบริษัทประกันชีวิตที่บริษัทจัดการกำหนด ทั้งนี้การซื้อกรรมสิทธิ์ประกันชีวิตควบหน่วยลงทุนอาจมีข้อกำหนดและวิธีปฏิบัติที่แตกต่างไปจากผู้ถือหน่วยลงทุนปกติที่ซื้อหน่วยลงทุนของกองทุนนี้เพียงอย่างเดียว ผู้ลงทุนจึงควรศึกษารายละเอียดในเอกสารประกอบการขายกรรมสิทธิ์ประกันชีวิตควบหน่วยลงทุนให้เข้าใจก่อนการตัดสินใจลงทุน ผู้ลงทุนจะได้รับเงินขายคืนหน่วยลงทุนจากบริษัทประกันชีวิตภายใน 5 วันทำการนับตั้งแต่วันถัดจากวันที่คำนวณ NAV โดยมีวิธีการรับเงินค่าขายคืนหน่วยลงทุนตามที่กำหนดไว้ในกรรมสิทธิ์ฯ
- กองทุนมีการแบ่งชนิดของหน่วยลงทุนเป็น 2 ชนิด ได้แก่ ชนิดสะสมมูลค่า และชนิดเพื่อการออม ทั้งนี้ผู้ถือหน่วยลงทุนสามารถสลับเปลี่ยนชนิดของหน่วยลงทุนภายในกองทุนนี้ได้ตามเงื่อนไขที่บริษัทจัดการกำหนด และบริษัทจัดการจะแยกคำนวณมูลค่าทรัพย์สินของกองทุนแต่ละชนิด โดยมูลค่าหน่วยลงทุนของหน่วยลงทุนแต่ละชนิดอาจมีมูลค่าเท่ากันหรือแตกต่างกันได้
- การแบ่งชนิดของหน่วยลงทุน มิได้ทำให้ความรับผิดชอบของกองทุนรวมที่มีต่อบุคคลภายนอกแยกออกจากกันตามชนิดของหน่วยลงทุน ทรัพย์สินทั้งหมดของกองทุนรวมยังคงอยู่ภายใต้ความรับผิดชอบต่อบุคคลภายนอกอย่างเท่าเทียมกัน
- ข้อมูลการจัดอันดับกองทุนเป็นกรรมสิทธิ์ของบริษัท มอร์นิ่งสตาร์ ทั้งนี้บริษัทขอสงวนสิทธิ์ 1) ในการแก้ไข ปรับปรุง หรือเปลี่ยนแปลงข้อมูลใดๆ โดยไม่จำเป็นต้องแจ้งให้ทราบล่วงหน้าแต่อย่างใด 2) บริษัทขอสงวนสิทธิ์ที่จะไม่รับผิดชอบต่อความถูกต้อง ครบถ้วน และความเสียหายต่างๆ ที่เกิดขึ้นทุกกรณีจากการนำรายงานหรือข้อมูลไปใช้อ้างอิง

**ข้อตกลงและเงื่อนไขของข้อมูลเปรียบเทียบผลการดำเนินงานแบบเปอร์เซ็นต์ไทล์**

1. ผลการดำเนินงานในอดีตของกองทุน มิได้เป็นสิ่งยืนยันถึงผลการดำเนินงานในอนาคต
2. ผู้ลงทุนสามารถดูข้อมูลฉบับเต็มได้ที่ [www.aimc.or.th](http://www.aimc.or.th)
3. ผลการดำเนินงานของกองทุนที่การเปรียบเทียบแบ่งตามประเภทกองทุนรวมภายใต้ข้อกำหนดของสมาคมบริษัทจัดการลงทุน โดยกองทุนที่จะถูกเปรียบเทียบผลการดำเนินงานในแต่ละช่วงเวลากับกองทุนประเภทเดียวกันในระดับเปอร์เซ็นต์ไทล์ (Percentiles) ต่างๆ โดยแบ่งออกเป็น
  - 5th Percentile แสดงผลการดำเนินงานของกองทุนอันดับที่ 5 เปอร์เซ็นต์ไทล์ (Top 5% performance)
  - 25th Percentile แสดงผลการดำเนินงานของกองทุนอันดับที่ 25 เปอร์เซ็นต์ไทล์ (Top 25% performance)
  - 50th Percentile แสดงผลการดำเนินงานของกองทุนอันดับที่ 50 เปอร์เซ็นต์ไทล์ (Median performance)
  - 75th Percentile แสดงผลการดำเนินงานของกองทุนอันดับที่ 75 เปอร์เซ็นต์ไทล์ (Bottom 25% performance)
  - 95th Percentile แสดงผลการดำเนินงานของกองทุนอันดับที่ 95 เปอร์เซ็นต์ไทล์ (Bottom 5% performance)
4. ผลตอบแทนที่มีอายุเกินหนึ่งปีนั้นมีการแสดงเป็นผลตอบแทนต่อปี

เมื่อผู้ลงทุนทราบผลตอบแทนของกองทุนที่ลงทุน สามารถนำไปเปรียบเทียบกับเปอร์เซ็นต์ไทล์ตามตาราง จะทราบว่ากองทุนที่ลงทุนนั้นอยู่ในช่วงที่เท่าใดของประเภทกองทุนรวมนั้น

**คำอธิบายรายละเอียดของข้อมูลที่ต้องเปิดเผยในหนังสือชี้ชวนส่วนสรุปข้อมูลสำคัญ**

ข้อมูลที่เปิดเผยในส่วนนี้เป็นข้อมูล โดยสังเขปเพื่อใช้อธิบายมิติความเสี่ยงต่างๆ

|  | หัวข้อ   | การเปิดเผยข้อมูล  |  |   |                         |  |        |     |        |       |
|--|--|---|--|---|-------------------------|--|--------|-----|--------|-------|
| 1  | <p>ความเสี่ยงจากความผันผวนของมูลค่าหน่วยลงทุน (Market Risk)</p>  | <p>แบ่งเป็นกรณีกองทุนรวมต่างๆ ดังต่อไปนี้</p> <table border="1" data-bbox="416 297 1497 465"> <tr> <td data-bbox="416 297 730 465">- กรณีกองทุนรวมทั่วไป<br/>ความผันผวนของผลการดำเนินงาน (SD)</td> <td data-bbox="730 297 1497 465">พิจารณาค่าความผันผวนของผลการดำเนินงานกองทุนรวม (standard deviation : SD) ต่อปี<br/>ต่ำ สูง<br/><br/>&lt; 5%   5-10%   10-15%   15-25%   &gt; 25%</td> </tr> </table> <p>กรณีกองทุนรวมทั่วไป หมายถึง ความเสี่ยงที่มูลค่าของหลักทรัพย์ที่กองทุนรวมลงทุนจะเปลี่ยนแปลงเพิ่มขึ้นหรือลดลงจากปัจจัยภายนอก เช่น สภาพเศรษฐกิจการลงทุน ปัจจัยทางการเมืองทั้งในและต่างประเทศ เป็นต้น ซึ่งพิจารณาได้จากค่า standard deviation (SD) ของกองทุนรวม หากกองทุนรวมมีค่า SD สูง แสดงว่ากองทุนรวมมีความผันผวนจากการเปลี่ยนแปลงของราคาหลักทรัพย์สูง</p>  | - กรณีกองทุนรวมทั่วไป<br>ความผันผวนของผลการดำเนินงาน (SD)          | พิจารณาค่าความผันผวนของผลการดำเนินงานกองทุนรวม (standard deviation : SD) ต่อปี<br>ต่ำ สูง<br><br>< 5%   5-10%   10-15%   15-25%   > 25% |                         |  |        |     |        |       |
| - กรณีกองทุนรวมทั่วไป<br>ความผันผวนของผลการดำเนินงาน (SD)          | พิจารณาค่าความผันผวนของผลการดำเนินงานกองทุนรวม (standard deviation : SD) ต่อปี<br>ต่ำ สูง<br><br>< 5%   5-10%   10-15%   15-25%   > 25%  |   |  |   |                         |  |        |     |        |       |
| 2  | <p>ความเสี่ยงจากการเปลี่ยนแปลงของอัตราแลกเปลี่ยน (Currency Risk)</p>   | <table border="1" data-bbox="416 719 1497 931"> <tr> <td data-bbox="416 719 730 857">ความเสี่ยงจากการเปลี่ยนแปลงของอัตราแลกเปลี่ยน (exchange rate risk)</td> <td data-bbox="730 719 1497 857">พิจารณาจากนโยบายการป้องกันความเสี่ยงจากอัตราแลกเปลี่ยนของกองทุนรวม</td> </tr> <tr> <td data-bbox="416 857 730 931">การป้องกันความเสี่ยง fx</td> <td data-bbox="730 857 1497 931">ต่ำ <input type="checkbox"/> พึ่งพค./เกือบพึ่งพค. <input type="checkbox"/> บางส่วน <input type="checkbox"/> ดุลยพินิจ <input type="checkbox"/> ไม่ป้องกัน <input type="checkbox"/> สูง</td> </tr> </table> <p>ความเสี่ยงจากการเปลี่ยนแปลงของอัตราแลกเปลี่ยน (Currency Risk) หมายถึง การเปลี่ยนแปลงของอัตราแลกเปลี่ยนมีผลกระทบต่อมูลค่าของหน่วยลงทุน เช่น กองทุนรวมลงทุนด้วยสกุลเงินดอลลาร์ในช่วงที่เงินบาทอ่อน แต่ขายทำกำไรในช่วงที่บาทแข็ง กองทุนรวมจะได้เงินบาทกลับมาน้อยลง ในทางกลับกันหากกองทุนรวมลงทุนใน ช่วงที่บาทแข็งและขายทำกำไรในช่วงที่บาทอ่อนก็อาจได้ผลตอบแทนมากขึ้นกว่าเดิมด้วยเช่นกัน ดังนั้น การป้องกัน ความเสี่ยงจากอัตราแลกเปลี่ยนจึงเป็นเครื่องมือสำคัญในการบริหารความเสี่ยงจากดังกล่าว ซึ่งทำได้ดังต่อไปนี้</p> <ul data-bbox="464 1261 1505 1585" style="list-style-type: none"> <li>• ป้องกันความเสี่ยงทั้งหมดหรือเกือบทั้งหมด : ผู้ลงทุนไม่มีความเสี่ยงจากอัตราแลกเปลี่ยน</li> <li>• ป้องกันความเสี่ยงบางส่วน โดยต้องระบุสัดส่วนการป้องกันความเสี่ยงไว้อย่างชัดเจน : ผู้ลงทุนอาจมีความเสี่ยงจากอัตราแลกเปลี่ยน</li> <li>• อาจป้องกันความเสี่ยงตามดุลยพินิจของผู้จัดการกองทุนรวม : ผู้ลงทุนอาจมีความเสี่ยงจากอัตราแลกเปลี่ยน เนื่องจากการป้องกันความเสี่ยงขึ้นอยู่กับดุลยพินิจของผู้จัดการกองทุนรวมในการพิจารณาว่าจะป้องกัน ความเสี่ยงหรือไม่</li> <li>• ไม่ป้องกันความเสี่ยงเลย : ผู้ลงทุนมีความเสี่ยงจากอัตราแลกเปลี่ยน</li> </ul> | ความเสี่ยงจากการเปลี่ยนแปลงของอัตราแลกเปลี่ยน (exchange rate risk) | พิจารณาจากนโยบายการป้องกันความเสี่ยงจากอัตราแลกเปลี่ยนของกองทุนรวม  | การป้องกันความเสี่ยง fx | ต่ำ <input type="checkbox"/> พึ่งพค./เกือบพึ่งพค. <input type="checkbox"/> บางส่วน <input type="checkbox"/> ดุลยพินิจ <input type="checkbox"/> ไม่ป้องกัน <input type="checkbox"/> สูง |        |     |        |       |
| ความเสี่ยงจากการเปลี่ยนแปลงของอัตราแลกเปลี่ยน (exchange rate risk) | พิจารณาจากนโยบายการป้องกันความเสี่ยงจากอัตราแลกเปลี่ยนของกองทุนรวม   |   |  |   |                         |  |        |     |        |       |
| การป้องกันความเสี่ยง fx  | ต่ำ <input type="checkbox"/> พึ่งพค./เกือบพึ่งพค. <input type="checkbox"/> บางส่วน <input type="checkbox"/> ดุลยพินิจ <input type="checkbox"/> ไม่ป้องกัน <input type="checkbox"/> สูง |   |  |   |                         |  |        |     |        |       |
| 3  | <p>ความเสี่ยงจากการลงทุนกระจุกตัว (High concentration risk)</p> <p>- ความเสี่ยงจากการลงทุนกระจุกตัวในผู้ออกตราสารรายใดรายหนึ่ง (High issuer)</p>                                       | <p>ความเสี่ยงจากการลงทุนกระจุกตัว (High concentration risk) แบ่งเป็นความเสี่ยงแบบต่างๆ ดังต่อไปนี้</p> <table border="1" data-bbox="416 1697 1533 1798"> <tr> <td data-bbox="416 1697 715 1798">การลงทุนกระจุกตัวในผู้ออกตราสารรวม</td> <td data-bbox="715 1697 882 1798">ต่ำ</td> <td data-bbox="882 1697 1042 1798">≤ 10%</td> <td data-bbox="1042 1697 1201 1798">10-20%</td> <td data-bbox="1201 1697 1361 1798">20-50%</td> <td data-bbox="1361 1697 1533 1798">สูง</td> <td data-bbox="1361 1697 1533 1798">50-80%</td> <td data-bbox="1361 1697 1533 1798">&gt; 80%</td> </tr> </table> <p>พิจารณาจากการลงทุนแบบกระจุกตัวในตราสารของผู้ออกตราสาร คู่สัญญา หรือบุคคลอื่นที่มีภาระผูกพันตามตราสารหรือสัญญานั้น รายใดรายหนึ่งมากกว่า 10% ของ NAV รวมกัน</p> <p>ทั้งนี้ การลงทุนแบบกระจุกตัวไม่รวมถึงกรณีการลงทุนในทรัพย์สินดังนี้</p> <ol data-bbox="416 2022 1337 2119" style="list-style-type: none"> <li>1. ตราสารหนี้ภาครัฐไทย</li> <li>2. ตราสารภาครัฐต่างประเทศที่มีการจัดอันดับความน่าเชื่อถืออยู่ในอันดับที่สามารถลงทุนได้</li> </ol>   | การลงทุนกระจุกตัวในผู้ออกตราสารรวม                                 | ต่ำ   | ≤ 10%                   | 10-20%   | 20-50% | สูง | 50-80% | > 80% |
| การลงทุนกระจุกตัวในผู้ออกตราสารรวม                                 | ต่ำ  | ≤ 10%   | 10-20%   | 20-50%  | สูง                     | 50-80%   | > 80%  |     |        |       |

|                                      | หัวข้อ  | การเปิดเผยข้อมูล   |                                      |       |        |        |       |                               |       |        |        |       |
|--------------------------------------|---|--|--------------------------------------|-------|--------|--------|-------|-------------------------------|-------|--------|--------|-------|
|                                      | <p>concentration risk)</p> <p>- ความเสี่ยงจากการลงทุนกระจุกตัวในหมวดอุตสาหกรรมใดอุตสาหกรรมหนึ่ง (High sector concentration risk)</p> <p>- ความเสี่ยงจากการลงทุนกระจุกตัวในประเทศใดประเทศหนึ่ง (High country concentration risk)</p> | <p>3. เงินฝากหรือตราสารเทียบเท่าเงินฝากที่ผู้รับฝากหรือผู้ออกตราสารที่มีการจัดอันดับความน่าเชื่อถืออยู่ในอันดับที่สามารถลงทุนได้</p> <p style="text-align: right;">ต่ำ <span style="float: right;">สูง</span></p> <table border="1" style="width: 100%; text-align: center;"> <tr> <td style="width: 25%;">การลงทุนกระจุกตัวในหมวดอุตสาหกรรมรวม</td> <td style="width: 25%;">≤ 20%</td> <td style="width: 25%;">20-50%</td> <td style="width: 25%;">50-80%</td> <td style="width: 25%;">&gt; 80%</td> </tr> </table> <p>หมายเหตุ: กองทุนรวมมีการลงทุนกระจุกตัวในหมวดอุตสาหกรรม...</p> <p>พิจารณาจากการลงทุนกระจุกตัวในหมวดอุตสาหกรรมใดอุตสาหกรรมหนึ่งมากกว่า 20% ของ NAV รวมกัน ทั้งนี้ไม่รวมถึงกรณีการลงทุนในทรัพย์สินดังนี้ ตราสารหนี้ภาครัฐไทย และต่างประเทศ</p> <p>เงินฝากหรือตราสารเทียบเท่าเงินฝาก</p> <p style="text-align: right;">ต่ำ <span style="float: right;">สูง</span></p> <table border="1" style="width: 100%; text-align: center;"> <tr> <td style="width: 25%;">การลงทุนกระจุกตัวรายประเทศรวม</td> <td style="width: 25%;">≤ 20%</td> <td style="width: 25%;">20-50%</td> <td style="width: 25%;">50-80%</td> <td style="width: 25%;">&gt; 80%</td> </tr> </table> <p>หมายเหตุ: กองทุนรวมมีการลงทุนกระจุกตัวในประเทศ</p> <p>พิจารณาจากการลงทุนแบบกระจุกตัวในประเทศใดประเทศหนึ่งมากกว่า 20% ของ NAV รวมกัน ทั้งนี้ไม่รวมถึงการลงทุนในตราสารที่ผู้ออกเสนอขายอยู่ในประเทศไทย</p> | การลงทุนกระจุกตัวในหมวดอุตสาหกรรมรวม | ≤ 20% | 20-50% | 50-80% | > 80% | การลงทุนกระจุกตัวรายประเทศรวม | ≤ 20% | 20-50% | 50-80% | > 80% |
| การลงทุนกระจุกตัวในหมวดอุตสาหกรรมรวม | ≤ 20%   | 20-50%   | 50-80%                               | > 80% |        |        |       |                               |       |        |        |       |
| การลงทุนกระจุกตัวรายประเทศรวม        | ≤ 20%   | 20-50%   | 50-80%                               | > 80% |        |        |       |                               |       |        |        |       |
| 4                                    | <p>ผลขาดทุนสูงสุดที่เกิดขึ้นจริง 5 ปี (Maximum Drawdown)</p>  | <p>ผลขาดทุนสะสมสูงสุดที่เกิดจากการลงทุนจริงของกองทุนรวมย้อนหลังเป็นระยะเวลาอย่างน้อย 5 ปี นับแต่วันที่รายงาน (หรือตั้งแต่จัดตั้งกองทุนรวมกรณียังไม่ครบ 5 ปี) โดยมีวิธีการคำนวณดังนี้</p> $\text{Drawdown}_{(t)} = \frac{\text{มูลค่าหน่วยลงทุน}_{(t)} - \text{มูลค่าหน่วยลงทุนสูงสุด}^*}{\text{มูลค่าหน่วยลงทุนสูงสุด}^*}$ $\text{Maximum Drawdown} = \min(\text{Drawdown}_{(t)})$ <p>หมายเหตุ : * มูลค่าหน่วยลงทุนสูงสุด คือ มูลค่าหน่วยลงทุนสูงสุดของระยะเวลาก่อนหน้าจนถึงวันที่คำนวณ (t)</p>  |                                      |       |        |        |       |                               |       |        |        |       |
| 5                                    | <p>ค่าความผันผวนของผลการดำเนินงาน (Standard Deviation : SD)</p>   | <p>คือความผันผวนของผลตอบแทนกองทุน (Standard Deviation of Fund) คำนวณจากผลตอบแทนของกองทุนรวมซึ่งมีวิธีการคำนวณเป็นไปตามหลักเกณฑ์ของสมาคมบริษัทจัดการลงทุนว่าด้วยมาตรฐานการวัดและนำเสนอผลการดำเนินงานของกองทุนรวม ใช้การเปิดเผยค่า SD ของกองทุนรวมย้อนหลังเป็นระยะเวลา 5 ปี นับแต่วันที่รายงาน แสดงเป็น % ต่อปี</p>  |                                      |       |        |        |       |                               |       |        |        |       |
| 6                                    | <p>ค่าความผันผวนของส่วนต่างของผลตอบแทนเฉลี่ยของกองทุนรวมและผลตอบแทนของดัชนีชี้วัด</p>   | <p>Tracking Error คือ ความผันผวนของส่วนต่างของผลตอบแทนเฉลี่ยของกองทุนรวมและผลตอบแทนของดัชนีชี้วัด ซึ่งสะท้อนให้เห็นถึงประสิทธิภาพในการเลียนแบบดัชนีชี้วัดของกองทุนรวมว่ามีการเบี่ยงเบนออกไปจากดัชนีชี้วัดมากน้อยเพียงใด เช่น หากกองทุนรวมมีค่า TE ต่ำ แสดงว่า อัตราผลตอบแทนของกองทุนมีการเบี่ยงเบนออกไปจาก ดัชนีชี้วัดในอัตราที่ต่ำ ดังนั้น กองทุนรวมนี้จึงมีประสิทธิภาพในการเลียนแบบดัชนีชี้วัด อ้างอิง ในขณะที่กองทุนรวมที่มีค่า TE สูง แสดงว่าอัตราผลตอบแทนของกองทุนรวมมีการเบี่ยงเบนออกจากดัชนีชี้วัดในอัตราที่สูง ดังนั้น โอกาสที่ผลตอบแทน การลงทุนจะเป็นไปตามผลตอบแทนของ benchmark ก็จะมี</p>  |                                      |       |        |        |       |                               |       |        |        |       |

|   | หัวข้อ  | การเปิดเผยข้อมูล  |
|---|---|---|
|   | <b>(Tracking Error)</b>   | <p>ลดน้อยลง เป็นต้น</p> <p>ใช้พิจารณาเทียบกับกองทุนรวมที่มีนโยบายการบริหารกองทุนแบบ passive fund/ Index tracking เช่น กองทุนรวมดัชนี หรือกองทุนรวมอีทีเอฟ เป็นต้น</p>   |
| 7 | <b>อัตราส่วน<br/>หมุนเวียนการ<br/>ลงทุนของกองทุน<br/>รวม (Portfolio<br/>Turnover Ratio :<br/>PTR)</b> | <p>เพื่อให้ผู้ลงทุน ทราบถึงปริมาณการซื้อขายทรัพย์สินของกองทุน และช่วยสะท้อนกลยุทธ์การลงทุนของผู้จัดการกองทุน ได้ดียิ่งขึ้น โดยคำนวณจากมูลค่าที่ต่ำกว่าระหว่างผลรวมของมูลค่าการซื้อขายทรัพย์สินกับผลรวมของมูลค่าการขายทรัพย์สินที่กองทุนรวมลงทุนในรอบระยะเวลาผ่านมาย้อนหลัง 1 ปี หารด้วยมูลค่าทรัพย์สินสุทธิเฉลี่ยของกองทุนรวมในรอบระยะเวลาเดียวกัน</p> <div style="border: 1px solid black; padding: 10px; width: fit-content; margin: 10px auto;"> <math display="block">PTR = \frac{\text{Min (ซื้อหุ้น , ขายหุ้น)}}{\text{Avg. NAV}}</math> </div> |