

กองทุนเปิดกรุงศรีชีวิตดีเวออร์

KFGOOD

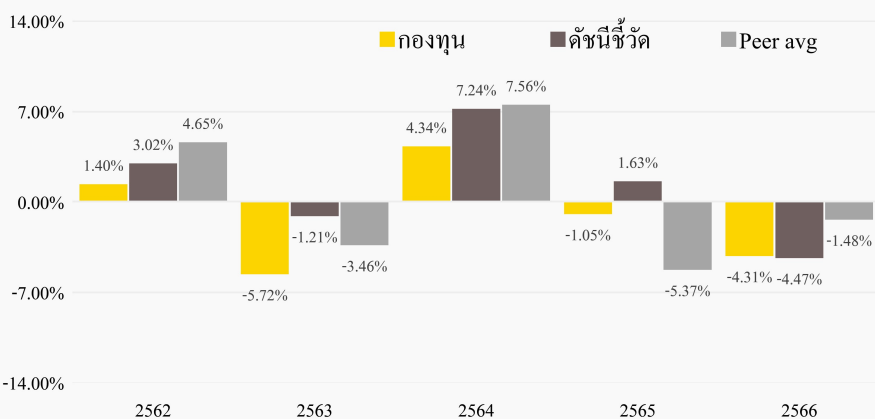
ประเภทกองทุนรวม / กลุ่มกองทุนรวม

- กองทุนรวมผสม / กองทุนรวมที่มีนโยบายเปิดให้มีการลงทุนในกองทุนรวมอื่นภายใต้ บลจ. เดียวกัน
- กองทุนรวมที่ลงทุนแบบมีความเสี่ยงทั้งในและต่างประเทศ
- กลุ่มกองทุนรวม : Moderate Allocation

นโยบายและกลยุทธ์การลงทุน

- กองทุนจะลงทุนในตราสารหนี้ เงินฝากหรือตราสารเทียบเท่าเงินฝาก ทั้งในประเทศและ/หรือต่างประเทศ
- กองทุนจะลงทุนในหุ้นจดทะเบียนในตลาดหลักทรัพย์ รวมถึงหุ้นที่อยู่ในระหว่าง IPO และ อาจมีการลงทุนในหน่วย property หรือหน่วย infra
- กองทุนอาจจะลงทุนในหน่วยลงทุนของกองทุนรวมภายใต้การจัดการของบริษัทจัดการ ใน สัดส่วนไม่เกินร้อยละ 100 ของ NAV
- กองทุนอาจจะเข้าทำสัญญาซื้อขายล่วงหน้า (Derivatives) เพื่อเพิ่มประสิทธิภาพการบริหาร การลงทุน (Efficient Portfolio Management) ซึ่งรวมถึงการป้องกันความเสี่ยง (Hedging) จากการลงทุน
- กองทุนมุ่งหวังให้ผลประกอบการสูงกว่าดัชนีชี้วัด (Active management)
- ป้องกันความเสี่ยงจากอัตราแลกเปลี่ยนไม่น้อยกว่าร้อยละ 90 ของมูลค่าเงินลงทุนใน ต่างประเทศ

ผลการดำเนินงานและดัชนีชี้วัดย้อนหลัง 5 ปีปฏิทิน (% ต่อปี)



* ในปีที่กองทุนจัดตั้ง ผลการดำเนินงานจะแสดงตั้งแต่วันที่จัดตั้งจนถึงสิ้นปีปฏิทิน

ระดับความเสี่ยง



เสี่ยงปานกลางค่อนข้างสูง

ลงทุนในตราสารทุน ตราสารหนี้และ/หรือทรัพย์สินทางเลือก โดยมีสัดส่วนการลงทุนในตราสารทุนน้อยกว่า 80% ของ NAV

ข้อมูลกองทุนรวม

| | |
|------------------------|---------------------|
| วันจดทะเบียนกองทุน | 8 มิถุนายน 2561 |
| นโยบายการจ่ายเงินปันผล | ไม่จ่าย |
| อายุกองทุน | ไม่กำหนดอายุโครงการ |

ผู้จัดการกองทุนรวม

นาย ชลิต โชคทิพย์พัฒนา (1 ตุลาคม 2564)
น.ส. พรทิพา หนึ่งน้ำใจ (1 ตุลาคม 2564)

ดัชนีชี้วัด

1. ดัชนีพันธบัตรที่มีอายุคงที่ (ZRR) อายุประมาณ 2 ปี สัดส่วน (%): 30.00 และ
 2. อัตราดอกเบี้ยเงินฝากประจำ 1 ปี วงเงินน้อยกว่า 5 ล้านบาท เฉลี่ยของ 3 ธนาคารพาณิชย์ขนาดใหญ่ ได้แก่ ธนาคารกรุงไทย ธนาคารกสิกรไทย และธนาคารไทยพาณิชย์ หลังหักภาษี สัดส่วน (%): 30.00 และ
 3. ดัชนีผลตอบแทนรวมตลาดหลักทรัพย์แห่งประเทศไทย (SET TRI) สัดส่วน (%): 40.00
- * เริ่มใช้ดัชนีชี้วัดผลการดำเนินงานใหม่หลังหักภาษี (Net TRN Index) มีผลตั้งแต่วันที่ 31 ตุลาคม 2562
วัตถุประสงค์การอ้างอิงดัชนีชี้วัด: บริษัทจัดการใช้ดัชนีชี้วัดดังกล่าวเพื่อเปรียบเทียบผลการดำเนินงานของกองทุนรวม

คำเตือน

- การลงทุนในกองทุนรวมไม่ใช่การฝากเงิน
- ผลการดำเนินงานในอดีตของกองทุนรวมมิได้เป็น สิ่งยืนยันถึงผลการดำเนินงานในอนาคต

การเข้าร่วมต่อต้านทุจริต: ได้รับการรับรองจาก CAC

จัดอันดับกองทุน Morningstar ★★ (ข้อมูล ณ 29 ก.พ. 2567)

หนังสือชี้ชวนฉบับเต็ม



ผู้ลงทุนสามารถศึกษาเครื่องมือ
บริหารความเสี่ยงด้านสภาพคล่อง
ได้ในหนังสือชี้ชวนฉบับเต็ม

www.krungsriasset.com

ผลการดำเนินงานย้อนหลังแบบปีกลมุด (% ต่อปี)

| | YTD | 3 เดือน | 6 เดือน | 1 ปี * |
|--------------------------|--------|---------|---------|----------------|
| กองทุน | 0.35 | 0.35 | 0.13 | -2.21 |
| ดัชนีชี้วัด | -0.26 | -0.26 | -1.20 | -3.81 |
| ค่าเฉลี่ยในกลุ่มเดียวกัน | 1.47 | 1.47 | 2.70 | 0.14 |
| ความผันผวนกองทุน | 3.57 | 3.57 | 4.03 | 3.97 |
| ความผันผวนดัชนีชี้วัด | 3.19 | 3.19 | 3.72 | 3.67 |
| | 3 ปี * | 5 ปี * | 10 ปี * | ตั้งแต่จัดตั้ง |
| กองทุน | -1.34 | -1.53 | N/A | -1.27 |
| ดัชนีชี้วัด | -0.25 | 0.49 | N/A | 0.33 |
| ค่าเฉลี่ยในกลุ่มเดียวกัน | -1.05 | -0.38 | N/A | N/A |
| ความผันผวนกองทุน | 3.99 | 5.23 | N/A | 5.13 |
| ความผันผวนดัชนีชี้วัด | 3.77 | 5.00 | N/A | 4.86 |

* ผลตอบแทนที่มีอายุเกินหนึ่งปีจะแสดงเป็นผลตอบแทนต่อปี

ค่าเฉลี่ยในกลุ่มเดียวกันตามกลุ่ม Moderate Allocation

การซื้อขายหน่วยลงทุน

วันทำการซื้อ: ทุกวันทำการของธนาคาร

เวลาทำการ: 08:30 น. - 15:30 น.

การซื้อครั้งแรกขั้นต่ำ: 500 บาท

การซื้อครั้งถัดไปขั้นต่ำ: 500 บาท

การขายคืนหน่วยลงทุน

วันทำการขายคืน: ทุกวันทำการของธนาคาร

เวลาทำการ: 08:30 น. - 15:30 น.

การขายคืนขั้นต่ำ: 500 บาท หรือ 50 หน่วย

ยอดคงเหลือขั้นต่ำ: 50 หน่วย

ระยะเวลาการรับเงินค่าขายคืน: ภายใน 5 วันทำการ นับถัดจากวันทำการขายคืน โดยทั่วไปจะได้ รับเงิน 3 วันทำการนับถัดจากวันทำการขายคืน (T+3)

ค่าธรรมเนียมที่เรียกเก็บจากกองทุนรวม (% ต่อปี ของ NAV)

| ค่าธรรมเนียม | สูงสุดไม่เกิน | เก็บจริง |
|---------------|---------------|----------|
| การจัดการ | 2.6750 | 1.2305 |
| รวมค่าใช้จ่าย | 5.0825 | 1.4264 |

ค่าธรรมเนียมที่เรียกเก็บจากผู้ถือหน่วย (% ของมูลค่าซื้อขาย)

| ค่าธรรมเนียม | สูงสุดไม่เกิน | เก็บจริง |
|-----------------------------|-----------------------|-----------------------|
| การขาย | ไม่เกิน 1.50 | 0.65 |
| การรับซื้อคืน | ไม่เกิน 1.50 | ไม่เรียกเก็บ |
| การสับเปลี่ยนหน่วยลงทุนเข้า | ไม่เกิน 1.50 | 0.65 |
| การสับเปลี่ยนหน่วยลงทุนออก | ไม่เกิน 1.50 | ไม่เรียกเก็บ |
| การโอนหน่วย | 10 บาทต่อ 1,000 หน่วย | 10 บาทต่อ 1,000 หน่วย |

หมายเหตุ

- ค่าธรรมเนียมดังกล่าวเป็นอัตราที่รวมภาษีมูลค่าเพิ่ม ภาษีธุรกิจเฉพาะหรือภาษีอื่นใดแล้ว
- หากกองทุนลงทุนในหน่วยลงทุนของกองทุนรวมภายใต้การจัดการเดียวกัน บริษัทจัดการจะไม่เรียกเก็บค่าธรรมเนียมการจัดการ ค่าธรรมเนียมการขายและ/หรือรับซื้อคืนหน่วยลงทุนซ้ำซ้อน

ข้อมูลเชิงสถิติ

| | |
|----------------------------|------------------------------|
| Maximum Drawdown | -14.18 % |
| Recovering Period | 0.00 |
| FX Hedging | ยังไม่มีการลงทุนในต่างประเทศ |
| อัตราส่วนหมุนเวียนการลงทุน | 68.53 % |
| Sharpe Ratio | -0.62 |
| Alpha | -1.09 % |
| Beta | 0.94 |
| Tracking Error | N/A |

สัดส่วนประเภททรัพย์สินที่ลงทุน (% NAV)

| | |
|--------------------------------------------------|-------|
| ตราสารหนี้ที่ออกโดยบริษัทหรือภาคเอกชน | 40.89 |
| ตราสารทุนและหน่วยลงทุน | 37.08 |
| ตราสารภาครัฐหรือองค์กรระหว่างประเทศ | 17.23 |
| ทรัพย์สินอื่น | 2.66 |
| พันธบัตรธนาคารแห่งประเทศไทย | 1.61 |
| เงินฝาก หรือตราสารหนี้ที่สถาบันการเงินเป็นผู้ออก | 1.03 |
| หนี้สินอื่น | -0.50 |

การจัดสรรการลงทุนในกลุ่มอุตสาหกรรม (% NAV)

| | |
|--------------------------------------------------------------------|-------|
| หมวดเงินทุนและหลักทรัพย์ | 17.60 |
| หมวดพาณิชย์ | 9.76 |
| กองทุนรวมอสังหาริมทรัพย์และกองทรัสต์เพื่อการลงทุนในอสังหาริมทรัพย์ | 9.35 |
| หมวดพลังงานและสาธารณูปโภค | 9.25 |
| หมวดพัฒนาอสังหาริมทรัพย์ | 7.72 |

การจัดสรรการลงทุนใน

ผู้ออกตราสาร 5 อันดับแรก (% NAV)

| | |
|-----------------------------------------------|-------|
| กระทรวงการคลัง | 17.23 |
| ทรัสต์เพื่ออุตสาหกรรม เฟรเซอร์ส พร็อพเพอร์ตี้ | 6.87 |
| บมจ.บริหารสินทรัพย์ กรุงเทพพาณิชย์ | 4.30 |
| บมจ.ราชธานีลิซซิง | 3.17 |
| บจ.เอก-ชัย ดิสทริบิวชัน ซิสเทม | 2.57 |

การจัดสรรการลงทุนตามอันดับความน่าเชื่อถือ (%)

| | ในประเทศ | National | International |
|-----|----------|----------|---------------|
| AAA | 19.66 | | |
| A | 36.43 | | |
| BBB | 4.67 | | |

ตราสารหนี้ - ทรัพย์สินที่ลงทุน 5 อันดับแรก

| Holding | % NAV |
|--------------------------------------------------------------------------------------------------------------------------------------------------------------------------|-------|
| พันธบัตรรัฐบาลในปีงบประมาณ พ.ศ. 2563 ครั้งที่ 18 | 6.92 |
| หุ้นกู้ของทรัสต์เพื่อการลงทุนในอสังหาริมทรัพย์และสิทธิการเช่าอสังหาริมทรัพย์ไทยคอน ครั้งที่ 1/2561 ชุดที่ 3 ครบกำหนดไถ่ถอนปี พ.ศ. 2568 | 6.87 |
| หุ้นกู้ของบริษัทบริหารสินทรัพย์ กรุงเทพพาณิชย์ จำกัด (มหาชน) ครั้งที่ 1/2561 ชุดที่ 3 ครบกำหนดไถ่ถอนปี พ.ศ. 2568 ซึ่งผู้ออกหุ้นกู้มีสิทธิไถ่ถอนหุ้นกู้ก่อนครบกำหนดไถ่ถอน | 4.30 |
| หุ้นกู้ของบริษัท ราชธานีลิสซิ่ง จำกัด (มหาชน) ครั้งที่ 2/2565 ครบกำหนดไถ่ถอนปี พ.ศ. 2567 | 3.17 |
| หุ้นกู้ไม่ด้อยสิทธิ และไม่มีประกันของบริษัท ควอลิตี้เฮ้าส์ จำกัด (มหาชน) ครั้งที่ 2/2565 ชุดที่ 1 ครบกำหนดไถ่ถอนปี พ.ศ. 2567 | 2.35 |

ตราสารทุน - ทรัพย์สินที่ลงทุน 5 อันดับแรก

| Holding | % NAV |
|---------------------------------|-------|
| บมจ.ท่าอากาศยานไทย | 3.12 |
| บมจ.ซีพี ออลล์ | 3.04 |
| บมจ.ปตท. | 2.35 |
| บมจ.กรุงเทพดุสิตเวชการ | 2.05 |
| บมจ.ปตท.สำรวจ และผลิตปิโตรเลียม | 1.74 |

คำอธิบาย

Maximum Drawdown เปรอ์เซ็นต์ผลขาดทุนสูงสุดของกองทุนรวมในระยะเวลา 5 ปีย้อนหลัง (หรือตั้งแต่จัดตั้งกองทุนกรณีที่ยังไม่ครบ 5 ปี) โดยวัดจากระดับ NAV ต่อหน่วยที่จุดสูงสุดไปจนถึงจุดต่ำสุดในช่วงที่ NAV ต่อหน่วยปรับตัวลดลง ค่า Maximum Drawdown เป็นข้อมูลที่ช่วยให้ทราบถึงความเสี่ยงที่อาจขาดทุนจากการลงทุนในกองทุนรวม

Recovering Period ระยะเวลาการฟื้นตัว เพื่อเป็นข้อมูลให้ผู้ลงทุนทราบถึงระยะเวลาตั้งแต่การขาดทุนสูงสุดจนถึงระยะเวลาที่เงินต้นเริ่มคืนใช้ระยะเวลาตามเท่าใด

FX Hedging เปรอ์เซ็นต์ของการลงทุนในสกุลเงินต่างประเทศที่มีการป้องกันความเสี่ยงจากอัตราแลกเปลี่ยน

อัตราส่วนหมุนเวียนการลงทุน ความถี่ของการซื้อขายหลักทรัพย์ในพอร์ตการลงทุนในช่วงเวลาใดช่วงเวลานึง โดยคำนวณจากมูลค่าที่ต่ำกว่าระหว่างผลรวมของมูลค่าการซื้อขายหลักทรัพย์กับผลรวมของมูลค่าการขายหลักทรัพย์ของกองทุนรวมในรอบระยะเวลา 1 ปีหารด้วยมูลค่า NAV ของกองทุนรวมเฉลี่ยในรอบระยะเวลาเดียวกัน กองทุนรวมที่มีค่า portfolio turnover สูง บ่งชี้ถึงการซื้อขายหลักทรัพย์บ่อยครั้งของผู้จัดการกองทุนและทำให้มีต้นทุนการซื้อขายหลักทรัพย์ที่สูง จึงต้องพิจารณาเปรียบเทียบกับผลการดำเนินงานของกองทุนรวมเพื่อประเมินความคุ้มค่าของการซื้อขายหลักทรัพย์ดังกล่าว

Sharpe Ratio อัตราส่วนระหว่างผลตอบแทนส่วนเพิ่มของกองทุนรวมเปรียบเทียบกับความเสี่ยงจากการลงทุน โดยคำนวณจากผลต่างระหว่างอัตราผลตอบแทนของกองทุนรวมกับอัตราผลตอบแทนที่ปราศจากความเสี่ยง (risk-free rate) เปรียบเทียบกับค่าเบี่ยงเบนมาตรฐาน (standard deviation) ของกองทุนรวม ค่า Sharpe Ratio สะท้อนถึงอัตราผลตอบแทนที่กองทุนรวมควรได้รับเพิ่มขึ้นเพื่อชดเชยกับความเสี่ยงที่กองทุนรวมรับมา โดยกองทุนรวมที่มีค่า Sharpe Ratio สูงกว่าจะเป็นกองทุนที่มีประสิทธิภาพในการบริหารจัดการลงทุนที่ดีกว่า เนื่องจากได้รับผลตอบแทนส่วนเพิ่มที่สูงกว่าภายใต้ระดับความเสี่ยงเดียวกัน

Alpha ผลตอบแทนส่วนเกินของกองทุนรวมเมื่อเปรียบเทียบกับดัชนีชี้วัด (benchmark) โดยค่า Alpha ที่สูง หมายถึง กองทุนสามารถสร้างผลตอบแทนได้สูงกว่าดัชนีชี้วัด ซึ่งเป็นผลจากประสิทธิภาพของผู้จัดการกองทุน ในการคัดเลือกหรือหาจังหวะเข้าลงทุนในหลักทรัพย์ได้อย่างเหมาะสม

Beta ระดับและทิศทางของการเปลี่ยนแปลงของอัตราผลตอบแทนของหลักทรัพย์ในพอร์ตการลงทุน โดยเปรียบเทียบกับอัตราการเปลี่ยนแปลงของตลาด Beta น้อยกว่า 1 แสดงว่าหลักทรัพย์ในพอร์ตการลงทุนมีการเปลี่ยนแปลงของอัตราผลตอบแทนน้อยกว่าการเปลี่ยนแปลงของอัตราผลตอบแทนของกลุ่มหลักทรัพย์ของตลาด Beta มากกว่า 1 แสดงว่า หลักทรัพย์ในพอร์ตการลงทุนมีการเปลี่ยนแปลงของอัตราผลตอบแทนมากกว่าการเปลี่ยนแปลงของอัตราผลตอบแทนของกลุ่มหลักทรัพย์ของตลาด

Tracking Error อัตราผลตอบแทนของกองทุนมีประสิทธิภาพในการเลียนแบบดัชนีชี้วัด โดยหาก tracking error ต่ำ หมายถึงกองทุนรวมมีประสิทธิภาพในการสร้างผลตอบแทนให้ใกล้เคียงกับดัชนีชี้วัด กองทุนรวมที่มีค่า tracking error สูง จะมีอัตราผลตอบแทนโดยเฉลี่ยห่างจากดัชนีชี้วัดมากขึ้น

Yield to Maturity อัตราผลตอบแทนจากการลงทุนในตราสารหนี้โดยถือจนครบกำหนดอายุ ซึ่งคำนวณจากดอกเบี้ยที่จะได้รับในอนาคตตลอดอายุตราสารและเงินต้นที่จะได้รับคืนนำมาคิดลดเป็นมูลค่าปัจจุบัน โดยใช้ตัวอัตราผลตอบแทนของกองทุนรวมตราสารหนี้ คำนวณจากค่าเฉลี่ยถ่วงน้ำหนักของ Yield to Maturity ของตราสารหนี้แต่ละตัวที่กองทุนมีการลงทุน และเนื่องจาก Yield to Maturity มีหน่วยมาตรฐานเป็นเปอร์เซ็นต์ต่อปี จึงสามารถนำไปใช้เปรียบเทียบอัตราผลตอบแทนระหว่างกองทุนรวมตราสารหนี้ที่มีนโยบายถือครองตราสารหนี้จนครบกำหนดอายุและมีลักษณะการลงทุนที่ใกล้เคียงกันได้

บริษัทหลักทรัพย์จัดการกองทุน กรุงศรี จำกัด
ที่อยู่ 898 อาคารเพลินจิตทาวเวอร์ ชั้น 1-2 โซนเอ ชั้น 12 ชั้น 18 โซนบี
ถนนเพลินจิต แขวงลุมพินี เขตปทุมวัน กรุงเทพฯ 10330
โทรศัพท์ 0-2657-5757 โทรสาร 0-2657-5777
เว็บไซต์: www.krungsriasset.com