

## กองทุนเปิดกรุงศรีโกลบอลไดนามิกแอกเกรสซีฟโพลีเคชั่นเอสอาร์ไอ-ผู้ลงทุนสถาบัน

หน่วยลงทุนชนิดผู้ลงทุนสถาบัน

KFGDA-I



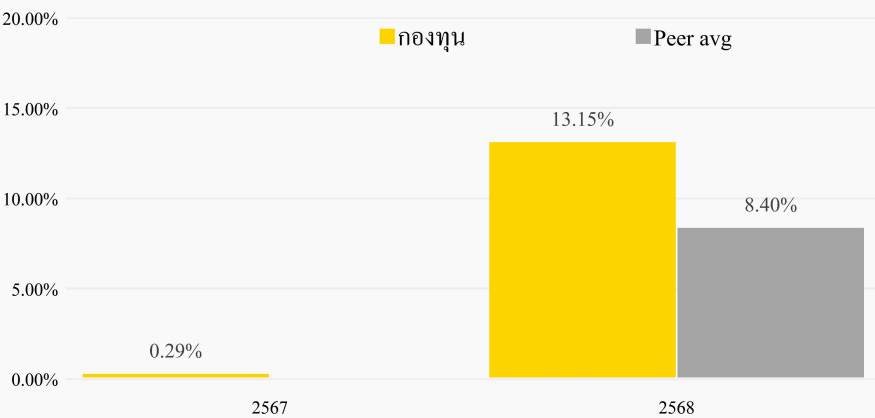
### ประเภทกองทุนรวม / กลุ่มกองทุนรวม

- กองทุนรวมผสม / กองทุนรวมฟีดเดอร์ (Feeder Fund) / กองทุนรวมเพื่อความยั่งยืน (SRI Fund) / กองทุนรวมที่มีนโยบายเปิดให้มีการลงทุนในกองทุนรวมอื่นภายใต้ บลจ. เดียวกัน (Cross Investing Fund)
- กองทุนรวมที่เน้นลงทุนแบบมีความเสี่ยงต่างประเทศ
- กลุ่มกองทุนรวม : Foreign Investment Allocation

### นโยบายและกลยุทธ์การลงทุน

- ลงทุนในกองทุนรวมต่างประเทศชื่อ Allianz Dynamic Multi Asset Strategy SRI 75, Class P (EUR) (กองทุนหลัก) โดยเฉลี่ยในรอบปีบัญชีไม่น้อยกว่าร้อยละ 80 ของ NAV
- กองทุนหลักมีนโยบายลงทุนในทรัพย์สินหลากหลายประเภท โดยมุ่งเน้นการลงทุนในตลาดตราสารทุน และตราสารหนี้ทั่วโลก เพื่อสร้างผลตอบแทนในระยะปานกลางถึงระยะยาว โดยมีค่าความผันผวนอยู่ในช่วง 10% ถึง 16% ต่อปี และสอดคล้องกับคุณลักษณะทางด้านสิ่งแวดล้อมและสังคม (E/S Characteristics) โดยเน้นการลงทุนในทรัพย์สินที่ส่งเสริมคุณลักษณะทางด้านสิ่งแวดล้อม และ/หรือ สังคม และธรรมาภิบาลเป็นหลัก
- บริษัทที่บริหารจัดการกองทุนหลัก คือ Allianz Global Investors GmbH
- กองทุนอาจลงทุนในหน่วยลงทุนของกองทุนรวมภายใต้การจัดการของบริษัทจัดการในสัดส่วนไม่เกินร้อยละ 20 ของ NAV
- กองทุนอาจลงทุนในตราสารที่มีสัญญาซื้อขายล่วงหน้าแฝง (Structured Note) และ/หรือ สัญญาซื้อขายล่วงหน้าเพื่อเพิ่มประสิทธิภาพการบริหารการลงทุน (Efficient Portfolio Management) โดยขึ้นอยู่กับดุลยพินิจของผู้จัดการกองทุน
- กองทุนไทยมุ่งหวังให้ผลประโยชน์จากการเคลื่อนไหวตามกองทุนหลัก โดยกองทุนหลักมีการบริหารจัดการแบบ SRI Strategy ที่มีการบริหารจัดการเชิงรุก โดยไม่มีการอ้างอิงดัชนีชี้วัด (Active management)

### ผลการดำเนินงานและดัชนีชี้วัดย้อนหลัง 5 ปีปฏิทิน (% ต่อปี)



\* ในปีที่กองทุนจัดตั้ง ผลการดำเนินงานจะแสดงตั้งแต่วันที่จัดตั้งจนถึงสิ้นปีปฏิทิน

### ระดับความเสี่ยง



เสี่ยงสูง

ลงทุนในตราสารทุน ตราสารหนี้และ/หรือทรัพย์สินทางเลือก โดยมีสัดส่วนการลงทุนในตราสารทุนไม่น้อยกว่า 80% ของ NAV

### ข้อมูลกองทุนรวม

วันจดทะเบียนกองทุน	27 กันยายน 2567
วันเริ่มต้น class	27 กันยายน 2567
นโยบายการจ่ายเงินปันผล	ไม่จ่าย
อายุกองทุน	ไม่กำหนดอายุโครงการ
การป้องกันความเสี่ยง FX	ตามดุลยพินิจของผู้จัดการกองทุน

### ผู้จัดการกองทุนรวม

นาย จาตุรันต์ สอนไว (27 กันยายน 2567)

นาย ชูศักดิ์ อวยพรชัยสกุล (27 กันยายน 2567)

### ดัชนีชี้วัด

กองทุนไม่มีดัชนีชี้วัดด้านความยั่งยืนที่สอดคล้องกับการลงทุน โดยเป็นไปตามกองทุนหลักที่มีการบริหารกองทุนแบบ SRI Strategy ซึ่งไม่มีการอ้างอิงดัชนีชี้วัด

### คำเตือน

- การลงทุนในกองทุนรวมไม่ใช่การฝากเงิน
- ผลการดำเนินงานในอดีตของกองทุนรวมมิได้เป็นสิ่งยืนยันถึงผลการดำเนินงานในอนาคต

การเข้าร่วมต่อต้านทุจริต: ได้รับการรับรองจาก CAC

หนังสือชี้ชวนฉบับเต็ม



www.krungsriasset.com

ผู้ลงทุนสามารถศึกษาเครื่องมือบริหารความเสี่ยงด้านสภาพคล่องได้ในหนังสือชี้ชวนฉบับเต็ม

## ผลการดำเนินงานย้อนหลังแบบปีกลุ่ม (% ต่อปี)

	YTD	3 เดือน	6 เดือน	1 ปี *
กองทุน	-0.02	-0.02	5.70	15.36
ดัชนีชี้วัด	N/A	N/A	N/A	N/A
ค่าเฉลี่ยในกลุ่มเดียวกัน	-1.01	-1.01	0.03	7.82
ความผันผวนกองทุน	15.45	15.45	13.15	12.64
	3 ปี *	5 ปี *	10 ปี *	ตั้งแต่จัดตั้ง
กองทุน	N/A	N/A	N/A	8.74
ดัชนีชี้วัด	N/A	N/A	N/A	N/A
ค่าเฉลี่ยในกลุ่มเดียวกัน	N/A	N/A	N/A	N/A
ความผันผวนกองทุน	N/A	N/A	N/A	11.81

\* ผลตอบแทนที่มีอายุเกินหนึ่งปีจะแสดงเป็นผลตอบแทนต่อปี  
ค่าเฉลี่ยในกลุ่มเดียวกันตามกลุ่ม Foreign Investment Allocation

## การซื้อขายหน่วยลงทุน

วันทำการซื้อ: ตามวันทำการกองทุน

เวลาทำการ: 08:30 น. - 15:30 น.

การซื้อขายครั้งแรกรับขั้นต่ำ: ไม่กำหนด

การซื้อขายครั้งถัดไปขั้นต่ำ: ไม่กำหนด

## การขายคืนหน่วยลงทุน

วันทำการขายคืน: ตามวันทำการกองทุน

เวลาทำการ: 08:30 น. - 15:30 น.

การขายคืนขั้นต่ำ: ไม่กำหนด

ยอดคงเหลือขั้นต่ำ: ไม่กำหนด

ระยะเวลาการรับเงินค่าขายคืน: ภายใน 6 วันทำการ  
นับถัดจากวันทำการขายคืน โดยทั่วไปจะ  
ได้รับเงิน 3 วันทำการนับถัดจากวันทำการขายคืน  
(T+3)

## ค่าธรรมเนียมที่เรียกเก็บจากกองทุนรวม (% ต่อปี ของ NAV)

ค่าธรรมเนียมต่อไปนี้จะส่งผลกระทบต่อผู้ลงทุน เนื่องจากจะทำให้ผลตอบแทนจากการลงทุนลดลง  
ดังนั้น ผู้ลงทุนควรตรวจสอบทุกครั้งก่อนตัดสินใจลงทุน

ค่าธรรมเนียม	สูงสุดไม่เกิน	เก็บจริง
การจัดการ	2.1400	1.0165
ค่าตอบแทนแก่ผู้สนับสนุนการขายหรือรับซื้อคืน หน่วยลงทุนของกองทุนรวม (trailer fee): มี		
รวมค่าใช้จ่าย	4.6545	1.2400

## หมายเหตุ

- หากกองทุนลงทุนในหน่วยลงทุนของกองทุนรวมภายใต้การจัดการเดียวกัน (กองทุนปลายทาง) บริษัทจัดการจะไม่เรียกเก็บค่าธรรมเนียมการจัดการซ้ำซ้อนกับกองทุนปลายทาง
- กองทุนหลักคืน (rebate) ค่าธรรมเนียมการจัดการ (ตามอัตราที่ตกลงกันระหว่างบริษัทจัดการและกองทุนหลัก) ให้แก่กองทุนไทย โดยเก็บเข้าเป็นทรัพย์สินของกองทุน
- ค่าตอบแทนแก่ผู้สนับสนุนการขายหรือรับซื้อคืนหน่วยลงทุน (trailer fee) เป็นส่วนหนึ่งของค่าธรรมเนียมการจัดการ

ค่าธรรมเนียมที่เรียกเก็บจากผู้ถือหน่วย (% ของมูลค่าซื้อขาย) ผู้ลงทุนจะถูก  
เรียกเก็บค่าธรรมเนียมต่อไปนี้โดยตรงทุกครั้งเมื่อทำการซื้อขายหรือสับเปลี่ยนหน่วยลงทุน

ค่าธรรมเนียม	สูงสุดไม่เกิน	เก็บจริง
การขาย	ไม่เกิน 2.00	ยังไม่เรียกเก็บ
การรับซื้อคืน	ไม่เกิน 2.00	ยังไม่เรียกเก็บ
การสับเปลี่ยนหน่วยลงทุนเข้า	ไม่เกิน 2.00	ยังไม่เรียกเก็บ
การสับเปลี่ยนหน่วยลงทุนออก	ไม่เกิน 2.00	ยังไม่เรียกเก็บ
การโอนหน่วย	10 บาทต่อ 1,000 หน่วย	10 บาทต่อ 1,000 หน่วย

## ข้อมูลเชิงสถิติ

Maximum Drawdown	-13.06 %
Recovering Period	4 เดือน 7 วัน
FX Hedging	49.49 %
อัตราส่วนหมุนเวียนการลงทุน	0.28 เท่า
Sharpe Ratio	0.61
Alpha	N/A
Beta	N/A

## สัดส่วนประเภททรัพย์สินที่ลงทุน (% NAV)

Allianz Dynamic Multi Asset Strategy SRI 75 - P - EUR	97.84
ทรัพย์สินอื่น	3.71
หนี้สินอื่น	-1.55

## การจัดสรรการลงทุนในต่างประเทศ (% NAV)

United States	37.90
United Kingdom	6.60
Japan	5.10
France	3.20
Italy	2.80

ข้อมูลกองทุนหลัก ณ 27 กุมภาพันธ์ 2569

การจัดสรรการลงทุนในกลุ่มอุตสาหกรรม/  
ทรัพย์สิน (% NAV)

Equities	77.10
Others	11.30
Fixed Income	10.70
Liquidity	0.90

ข้อมูลกองทุนหลัก ณ 27 กุมภาพันธ์ 2569

**หมายเหตุ**

- ค่าธรรมเนียมดังกล่าวเป็นอัตราที่รวมภาษีมูลค่าเพิ่ม ภาษีธุรกิจเฉพาะหรือภาษีอื่นใดแล้ว
- หากกองทุนลงทุนในหน่วยลงทุนของกองทุนรวมภายใต้การจัดการเดียวกัน บริษัทจัดการจะไม่เรียกเก็บค่าธรรมเนียมการขาย และ/หรือรับซื้อคืนหน่วยลงทุนซ้ำซ้อน
- บริษัทจัดการขอสงวนสิทธิในการยกเว้น โดยไม่เรียกเก็บค่าธรรมเนียมการสับเปลี่ยนหน่วยลงทุนระหว่างชนิดหน่วยลงทุนภายใต้กองทุนนี้ โดยขึ้นอยู่กับดุลยพินิจของบริษัทจัดการ
- บริษัทจัดการอาจพิจารณาเปลี่ยนแปลงค่าธรรมเนียมที่เรียกเก็บจริงเพื่อให้สอดคล้องกับกลยุทธ์หรือค่าใช้จ่ายในการบริหารจัดการ
- บริษัทจัดการอาจยกเว้น ไม่เรียกเก็บค่าธรรมเนียมการโอนหน่วยลงทุน โดยขึ้นอยู่กับดุลยพินิจของบริษัทจัดการ

**ทรัพย์สินที่ลงทุน 5 อันดับแรก**

Holding	% NAV
Apple Inc	2.50
Nvidia Corp	2.50
Ishares Gold Producers	1.90
Microsoft Corp	1.90
Allianz Em Mk Sel Bd-Wth2Eur	1.80

ข้อมูลกองทุนหลัก ณ 27 กุมภาพันธ์ 2569

**การลงทุนในกองทุนอื่นเกินกว่า 20% (กองในประเทศและกองต่างประเทศ)**

ชื่อกอง : Allianz Dynamic Multi Asset Strategy SRI 75, Class P (EUR)

ISIN code : LU1575694655

Bloomberg code : ADMA75P LX

- ผู้ลงทุนสามารถซื้อกรมธรรม์ประกันชีวิตควบหน่วยลงทุน (Unit-Linked) ของกองทุนนี้ได้ โดยติดต่อบริษัทประกันชีวิตที่บริษัทจัดการกำหนด ทั้งนี้ การซื้อกรมธรรม์ประกันชีวิตควบหน่วยลงทุนอาจมีข้อกำหนดและวิธีปฏิบัติที่แตกต่างไปจากผู้ถือหน่วยลงทุนปกติที่ซื้อหน่วยลงทุนของกองทุนนี้เพียงอย่างเดียว ผู้ลงทุนจึงควรศึกษารายละเอียดในเอกสารประกอบการขายกรมธรรม์ประกันชีวิตควบหน่วยลงทุนให้เข้าใจก่อนการตัดสินใจลงทุน
- บริษัทจัดการจะปฏิบัติตามกฎเกณฑ์ของกองทุนหลัก โดยรายงานการถือครองหน่วยลงทุนตั้งแต่ร้อยละ 10 ของจำนวนหน่วยลงทุนที่จำหน่ายได้แล้วทั้งหมดของกองทุนให้กับผู้มีอำนาจหน้าที่ของกองทุนหลัก และอาจนำส่งข้อมูลส่วนตัวของผู้ถือหน่วยลงทุนดังกล่าวเช่น สำเนาบัตรประจำตัวประชาชนและ/หรือสำเนาหนังสือเดินทาง เป็นต้น และ/หรือขอข้อมูลหรือเอกสารเพิ่มเติมอื่นใดจากผู้ถือหน่วยลงทุนในภายหลังก็ได้ เพื่อให้เป็นไปตามที่กองทุนหลักร้องขอ หากผู้ถือหน่วยลงทุนรายใดปฏิเสธการให้ข้อมูลหรือเอกสารเพิ่มเติมดังกล่าวหรือมีพฤติกรรมเข้าข่ายและ/หรือมีความผิดตามกฎหมายอันมีผลทำให้บริษัทจัดการไม่สามารถปฏิบัติตามกฎเกณฑ์ของกองทุนหลักได้ บริษัทจัดการขอสงวนสิทธิที่จะระงับหรือหยุดให้บริการและดำเนินการคืนเงินลงทุนตามมูลค่าหน่วยลงทุนให้แก่ผู้ถือหน่วยลงทุน โดยถือว่าได้รับความเห็นชอบจากผู้ถือหน่วยลงทุนแล้ว ทั้งนี้ ผู้ถือหน่วยลงทุนจะไม่สามารถนำเรื่องดังกล่าวมาใช้เป็นสิทธิเรียกร้องความเสียหายจากเหตุดังกล่าวจากบริษัทจัดการได้แต่อย่างใด

## คำอธิบาย

**Maximum Drawdown** เปรอ์เซ็นต์ผลขาดทุนสูงสุดของกองทุนรวมในระยะเวลา 5 ปีย้อนหลัง (หรือตั้งแต่จัดตั้งกองทุนกรณีที่ยังไม่ครบ 5 ปี) โดยวัดจากระดับ NAV ต่อหน่วยที่จุดสูงสุดไปจนถึงจุดต่ำสุดในช่วงที่ NAV ต่อหน่วยปรับตัวลดลง ค่า Maximum Drawdown เป็นข้อมูลที่ช่วยให้ทราบถึงความเสี่ยงที่อาจจะขาดทุนจากการลงทุนในกองทุนรวม

**Recovering Period** ระยะเวลาการฟื้นตัว เพื่อเป็นข้อมูลให้ผู้ลงทุนทราบถึงระยะเวลาตั้งแต่การขาดทุนสูงสุดจนถึงระยะเวลาที่ฟื้นกลับมาที่เงินทุนเริ่มต้นใช้เวลานานเท่าใด

**FX Hedging** เปรอ์เซ็นต์ของกรลงทุนในสกุลเงินต่างประเทศที่มีการป้องกันความเสี่ยงจากอัตราแลกเปลี่ยน

**อัตราส่วนหมุนเวียนการลงทุน** ความถี่ของการซื้อขายหลักทรัพย์ในพอร์ตการลงทุนในช่วงเวลาใดช่วงเวลานึง โดยคำนวณจากมูลค่าที่ต่ำกว่าระหว่างผลรวมของมูลค่าการซื้อขายหลักทรัพย์กับผลรวมของมูลค่าการขายหลักทรัพย์ของกองทุนรวมในรอบระยะเวลา 1 ปีหารด้วยมูลค่า NAV ของกองทุนรวมเฉลี่ยในรอบระยะเวลาเดียวกัน กองทุนรวมที่มีค่า portfolio turnover สูง บ่งชี้ถึงการซื้อขายหลักทรัพย์บ่อยครั้งของผู้จัดการกองทุนและทำให้มีต้นทุนการซื้อขายหลักทรัพย์ที่สูง จึงต้องพิจารณาเปรียบเทียบกับผลการดำเนินงานของกองทุนรวมเพื่อประเมิน

ความคุ้มค่าของการซื้อขายหลักทรัพย์ดังกล่าว

**Sharpe Ratio** อัตราส่วนระหว่างผลตอบแทนส่วนเพิ่มของกองทุนรวมเปรียบเทียบกับความเสี่ยงจากการลงทุน โดยคำนวณจากผลต่างระหว่างอัตราผลตอบแทนของกองทุนรวมกับอัตราผลตอบแทนที่ปราศจากความเสี่ยง (risk-free rate) เปรียบเทียบกับค่าเบี่ยงเบนมาตรฐาน (standard deviation) ของกองทุนรวม ค่า Sharpe Ratio สะท้อนถึงอัตราผลตอบแทนที่

กองทุนรวมควรได้รับเพิ่มขึ้นเพื่อชดเชยกับความเสี่ยงที่กองทุนรวมรับมา โดยกองทุนรวมที่มีค่า Sharpe Ratio สูงกว่าจะเป็นกองทุนที่มีประสิทธิภาพในการบริหารจัดการลงทุนที่ดีกว่า เนื่องจากได้รับผลตอบแทนส่วนเพิ่มที่สูงกว่าภายใต้ระดับความเสี่ยงเดียวกัน

**Alpha** ผลตอบแทนส่วนเกินของกองทุนรวมเมื่อเปรียบเทียบกับดัชนีชี้วัด (benchmark) โดยค่า Alpha ที่สูง หมายถึง กองทุนสามารถสร้างผลตอบแทนได้สูงกว่าดัชนีชี้วัด ซึ่งเป็นผลจากประสิทธิภาพของผู้จัดการกองทุนในการคัดเลือกหรือหาจังหวะเข้าลงทุนในหลักทรัพย์ได้อย่างเหมาะสม

**Beta** ระดับและทิศทางของการเปลี่ยนแปลงของอัตราผลตอบแทนของหลักทรัพย์ในพอร์ตการลงทุน โดยเปรียบเทียบกับอัตราการเปลี่ยนแปลงของตลาด Beta น้อยกว่า 1 แสดงว่าหลักทรัพย์ในพอร์ตการลงทุนมีการเปลี่ยนแปลงของอัตราผลตอบแทนน้อยกว่าการเปลี่ยนแปลงของอัตราผลตอบแทนของกลุ่มหลักทรัพย์ของตลาด Beta มากกว่า 1 แสดงว่า หลักทรัพย์

ในพอร์ตการลงทุนมีการเปลี่ยนแปลงของอัตราผลตอบแทนมากกว่าการเปลี่ยนแปลงของอัตราผลตอบแทนของกลุ่มหลักทรัพย์ของตลาด

**Tracking Error** อัตราผลตอบแทนของกองทุนมีประสิทธิภาพในการเลียนแบบดัชนีชี้วัด โดยหาก tracking error ต่ำ หมายถึงกองทุนรวมมีประสิทธิภาพในการสร้างผลตอบแทนให้ใกล้เคียงกับดัชนีชี้วัด กองทุนรวมที่มีค่า tracking error สูง จะมีอัตราผลตอบแทนโดยเฉลี่ยห่างจากดัชนีชี้วัดมากขึ้น

**Yield to Maturity** อัตราผลตอบแทนจากการลงทุนในตราสารหนี้โดยถือจนครบกำหนดอายุ ซึ่งคำนวณจากดอกเบี้ยที่จะได้รับในอนาคตตลอดอายุตราสารและเงินต้นที่จะได้รับคืนนำมาคิดลดเป็นมูลค่าปัจจุบัน โดยใช้ตัวอัตราผลตอบแทนของกองทุนรวมตราสารหนี้ คำนวณจากค่าเฉลี่ยถ่วงน้ำหนักของ Yield to Maturity ของตราสารหนี้แต่ละตัวที่กองทุนมี

การลงทุน และเนื่องจาก Yield to Maturity มีหน่วยมาตรฐานเป็นเปอร์เซ็นต์ต่อปี จึงสามารถนำไปใช้เปรียบเทียบอัตราผลตอบแทนระหว่างกองทุนรวมตราสารหนี้ที่มีนโยบายถือครองตราสารหนี้จนครบกำหนดอายุและมีลักษณะการลงทุนที่ใกล้เคียงกันได้

บริษัทหลักทรัพย์จัดการกองทุน กรุงศรี จำกัด

ที่อยู่ 898 อาคารเพลินจิตทาวเวอร์ ชั้น 1-2 โชนเอ ชั้น 12 ชั้น 18 โชนบี

ถนนเพลินจิต แขวงลุมพินี เขตปทุมวัน กรุงเทพฯ 10330

โทรศัพท์ 0-2657-5757 โทรสาร 0-2657-5777

เว็บไซต์: www.krungsriasset.com

**วัตถุประสงค์การลงทุนที่เกี่ยวกับความยั่งยืน:**

กองทุนมีวัตถุประสงค์การลงทุนในทรัพย์สินที่ส่งเสริมคุณลักษณะทางด้านสิ่งแวดล้อม และ/หรือ สังคม และธรรมาภิบาลเป็นหลัก ตามกลยุทธ์การลงทุนเพื่อความยั่งยืน (SRI Strategy) ผ่านการลงทุนในกองทุนหลัก

**เป้าหมายด้านความยั่งยืนที่ต้องการบรรลุ:**

กองทุนมีเป้าหมายด้านความยั่งยืน ด้วยวิธีการลงทุนที่คำนึงถึงปัจจัยด้านสิ่งแวดล้อม และ/หรือ สังคม และธรรมาภิบาล ผ่านการลงทุนในกองทุนหลักที่มีเป้าหมายด้านความยั่งยืนที่สอดคล้องกัน

**กรอบการลงทุน (Investment Universe):**

กองทุนเน้นลงทุนในกองทุนหลักที่มีการผสมผสานการวิเคราะห์ทางการเงินและการนำปัจจัยทางด้านสิ่งแวดล้อม และ/หรือ สังคม และธรรมาภิบาล เข้ามาในกระบวนการลงทุน เพื่อคัดสรรหลักทรัพย์ที่มีความสามารถในการเติบโตอย่างยั่งยืน โดยมีการใช้กรอบอ้างอิงตามหลักสากล อาทิ United Nations Sustainable Development Goals (UN SDGs) และ United Nations Global Impact เป็นต้น และไม่ลงทุนในบริษัทที่มีการละเมิดสิทธิมนุษยชน สิทธิแรงงาน การทุจริต การค้าอาวุธ (Controversial Weapons) และกิจการที่เกี่ยวข้องกับพลังงานนิวเคลียร์ (Nuclear energy)

**การอ้างอิงดัชนีชี้วัดที่สอดคล้องกับความยั่งยืน:**

กองทุนไม่มีดัชนีชี้วัดด้านความยั่งยืนที่สอดคล้องกับการลงทุน โดยเป็นไปตามกองทุนหลักที่มีการบริหารกองทุนแบบ SRI Strategy ซึ่งไม่มีการอ้างอิงดัชนีชี้วัด เนื่องจากไม่มีดัชนีชี้วัดใดที่เหมาะสม และสอดคล้องกับวัตถุประสงค์การลงทุนที่ส่งเสริมด้านสิ่งแวดล้อม (Environmental) และ/หรือสังคม (Social) ตามนโยบายของกองทุนหลัก

**วัตถุประสงค์การลงทุนที่เกี่ยวกับความยั่งยืนของกองทุนหลัก:**

กองทุนหลักมีวัตถุประสงค์การลงทุนที่ส่งเสริมคุณลักษณะทางด้านสิ่งแวดล้อม สังคม และ/หรือสิทธิมนุษยชนที่มีความยั่งยืน โดยมีวิธีการลงทุนตามแบบ SRI Best-in-Class (“BIC”) ที่คำนึงถึงปัจจัยทางด้านสิ่งแวดล้อม สังคม สิทธิมนุษยชน ธรรมาภิบาล และพฤติกรรมทางธุรกิจเป็นหลัก โดยกองทุนหลักจะเลือกลงทุนเฉพาะ หลักทรัพย์ที่ได้รับการประเมินคะแนนภายใน (Internal Score) ซึ่งมีการจัดทำเป็นการภายในเพื่อใช้ในการจัดอันดับและคัดเลือกหรือให้น้ำหนักหลักทรัพย์ในพอร์ตการลงทุนของกองทุนหลัก

**เป้าหมายด้านความยั่งยืนที่ต้องการบรรลุของกองทุนหลัก:**

กองทุนหลักมีเป้าหมายการลงทุนเพื่อความยั่งยืน โดยมุ่งเน้นการลงทุนที่คำนึงถึงปัจจัยทางด้านสิ่งแวดล้อม สังคม และธรรมาภิบาล โดยมีการใช้กรอบอ้างอิงตามหลักสากล เช่น United Nations Sustainable Development Goals (UN SDGs) และ United Nations Global Impact เป็นต้น

การลงทุนเพื่อความยั่งยืนมีส่วนช่วยในการบรรลุวัตถุประสงค์ด้านการส่งเสริมสิ่งแวดล้อม และ/หรือ สังคม ซึ่งเป็นหนึ่งในปัจจัยที่ผู้จัดการลงทุนใช้เป็นกรอบในการอ้างอิง (Reference Frameworks) สำหรับเป้าหมายการพัฒนาที่ยั่งยืน (Sustainable Development Goals: SDGs) ขององค์การสหประชาชาติ รวมถึงวัตถุประสงค์ของมาตรฐานการจัดกลุ่มกิจกรรมทางเศรษฐกิจที่คำนึงถึงสิ่งแวดล้อมของสหภาพยุโรป (EU Taxonomy) ได้แก่:

1. การลดปัญหาการเปลี่ยนแปลงสภาพภูมิอากาศ (Climate Change Mitigation)
2. การปรับตัวต่อการเปลี่ยนแปลงสภาพภูมิอากาศ (Climate Change Adaptation)
3. การใช้ประโยชน์อย่างยั่งยืนและการปกป้องทรัพยากรทางน้ำและทางทะเล (Sustainable Use and Protection of Water and Marine Resources)
4. การปรับเปลี่ยนสู่ระบบเศรษฐกิจหมุนเวียน (Transition to a Circular Economy)
5. การป้องกันและควบคุมมลพิษ (Pollution Prevention and Control)
6. การปกป้องและฟื้นฟูความหลากหลายทางชีวภาพและระบบนิเวศ (Protection and Restoration of Biodiversity and Ecosystems)

**กรอบการลงทุน (Investment Universe) ของกองทุนหลัก:**

กองทุนจะลงทุนอย่างน้อย 70% ของทรัพย์สินของกองทุน (ไม่รวมเงินสด เงินฝาก และตราสารอนุพันธ์ที่ไม่ได้รับการจัดอันดับ) เพื่อให้เป็นไปตามวัตถุประสงค์ด้านสิ่งแวดล้อมและสังคมตามที่กำหนดไว้ โดยเงินลงทุนบางส่วนซึ่งเป็นส่วนน้อยของกองทุนอาจมีการลงทุนในทรัพย์สินที่ไม่ได้สนับสนุนความยั่งยืนด้านสิ่งแวดล้อม และสังคม ตัวอย่างของตราสารเหล่านี้ได้แก่ ตราสารอนุพันธ์ เงินสดและเงินฝาก กองทุน Target Funds บางกองทุน และการลงทุนที่ยังมีคุณสมบัติที่แตกต่างหรือไม่มีคุณสมบัติในการส่งเสริมความยั่งยืนด้านสิ่งแวดล้อม สังคม และธรรมาภิบาลเป็นการชั่วคราว นอกจากนี้ อย่างน้อย 20% ของทรัพย์สินของกองทุนจะลงทุนในหลักทรัพย์ที่ส่งเสริมความยั่งยืน โดยสัดส่วนการลงทุนขั้นต่ำที่สอดคล้องกับ EU Taxonomy เท่ากับ 0.01%

โดยรวมแล้วผู้จัดการการลงทุนจะต้องลงทุนไม่ต่ำกว่าร้อยละ 80 ของทรัพย์สินของกองทุนในหลักทรัพย์ที่ได้รับการจัดอันดับคะแนนภายใน (Internal Score) โดยตรง หรือผ่านกองทุนประเภท Target Funds ที่ปฏิบัติตามกฎระเบียบการเปิดเผยข้อมูลทางการเงินที่ยั่งยืน (SFDR Target Funds)

กองทุนไม่ลงทุนในกิจการที่เกี่ยวข้องกับก๊าซฟอสซิล (Fossil gas) และ/หรือพลังงานนิวเคลียร์ (Nuclear energy) ซึ่งสอดคล้องกับหลักเกณฑ์ของ EU Taxonomy อย่างไรก็ตาม จากกลยุทธ์การลงทุนดังกล่าว อาจเกิดการลงทุนในบริษัทที่ดำเนินกิจการเหล่านี้ได้ ทั้งนี้ หากมีข้อมูลที่เกี่ยวข้องเพิ่มเติมจะถูกจัดเตรียมไว้เป็นส่วนหนึ่งของการรายงานประจำปีของกองทุน

**การอ้างอิงดัชนีชี้วัดที่สอดคล้องกับความยั่งยืนของกองทุนหลัก:**

กองทุนไม่มีการอ้างอิงดัชนีชี้วัด (Benchmark) ที่สอดคล้องกับวัตถุประสงค์ในการลงทุนที่ส่งเสริมด้านสิ่งแวดล้อม (Environmental) และ/หรือสังคม (Social) ตามนโยบายกองทุน