

กองทุนเปิดกรุงศรีพันธบัตรรัฐบาลไทยเพื่อความยั่งยืน-ไทยเพื่อความยั่งยืนสะสมมูลค่า

หน่วยลงทุนชนิดไทยเพื่อความยั่งยืนสะสมมูลค่า

KFGBTHAIESG-A

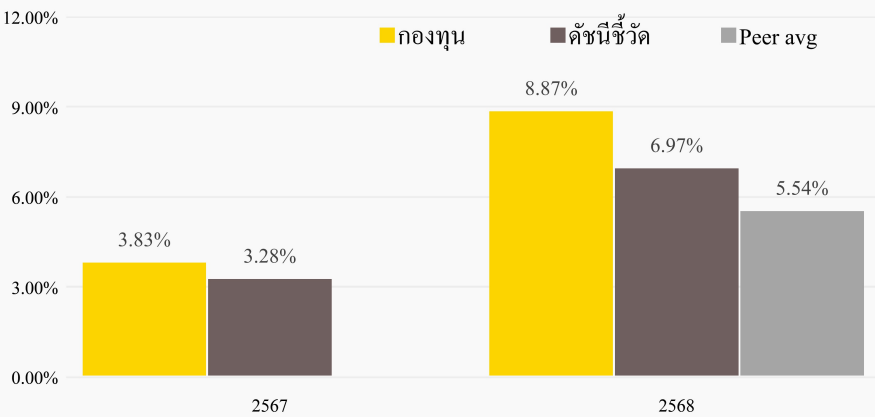
ประเภทกองทุนรวม / กลุ่มกองทุนรวม

- กองทุนรวมตราสารหนี้ / กองทุนรวมเพื่อความยั่งยืน (SRI Fund) / กองทุนรวมไทยเพื่อความยั่งยืน / กองทุนรวมที่มีนโยบายเปิดให้มีการลงทุนในกองทุนรวมอื่นภายใต้ บลจ. เดียวกัน (Cross Investing Fund)
- กองทุนรวมที่ลงทุนแบบมีความเสี่ยงทั้งในและต่างประเทศ
- กลุ่มกองทุนรวม : Long Term General Bond

นโยบายและกลยุทธ์การลงทุน

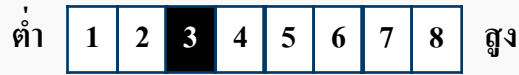
- กองทุนจะลงทุนในพันธบัตรรัฐบาล พันธบัตรที่กระทรวงการคลังกำกับเงินและดอกเบี้ย หุ้นกู้ที่กระทรวงการคลังกำกับเงินและดอกเบี้ยแต่ไม่รวมถึงหุ้นกู้แปลงสภาพ หรือลงทุนในตราสารภาคอื่นใด ซึ่งเป็นพันธบัตรหรือหุ้นกู้หรือตราสารเพื่ออนุรักษ์สิ่งแวดล้อม (green bond) พันธบัตรหรือหุ้นกู้หรือตราสารเพื่อความยั่งยืน (sustainability bond) หรือพันธบัตรหรือหุ้นกู้หรือตราสารส่งเสริมความยั่งยืน (sustainability-linked bond) โดยเฉลี่ยในรอบปีบัญชีไม่น้อยกว่าร้อยละ 80 ของ NAV ทั้งนี้สามารถวัดวัตถุประสงค์การลงทุนและกรอบการลงทุนเกี่ยวกับ ESG ได้ที่ “ข้อมูลอื่นๆ”
- กองทุนอาจลงทุนในหน่วยลงทุนของกองทุนรวมภายใต้การจัดการของบริษัทจัดการไม่เกินร้อยละ 20 ของ NAV
- กองทุนอาจเข้าทำสัญญาซื้อขายล่วงหน้า (Derivatives) เพื่อเพิ่มประสิทธิภาพการบริหารการลงทุน (Efficient Portfolio Management) ซึ่งรวมถึงการป้องกันความเสี่ยง (Hedging) จากการลงทุน
- กองทุนมุ่งหวังให้ผลประกอบการสูงกว่าดัชนีชี้วัด (Active management)

ผลการดำเนินงานและดัชนีชี้วัดย้อนหลัง 5 ปีปฏิทิน (% ต่อปี)



\* ในปีที่กองทุนจัดตั้ง ผลการดำเนินงานจะแสดงตั้งแต่วันที่จัดตั้งจนถึงสิ้นปีปฏิทิน

ระดับความเสี่ยง



เสี่ยงปานกลางค่อนข้างต่ำ

ลงทุนในพันธบัตรรัฐบาลเป็นหลัก โดยเฉลี่ยในรอบปีไม่น้อยกว่า 80% ของ NAV

ข้อมูลกองทุนรวม

|                         |                |
|-------------------------|----------------|
| วันจดทะเบียนกองทุน      | 7 สิงหาคม 2567 |
| วันเริ่มต้น class       | 7 สิงหาคม 2567 |
| นโยบายการจ่ายเงินปันผล  | ไม่จ่าย        |
| อายุกองทุน              | ไม่กำหนด       |
| การป้องกันความเสี่ยง FX | ป้องกันทั้งหมด |

ผู้จัดการกองทุนรวม

น.ส. ณัฐยา เจริญมวิทยาน (7 สิงหาคม 2567)

น.ส. รัมภารัจน์ ยูชานหัต (7 สิงหาคม 2567)

ดัชนีชี้วัด

1. ผลตอบแทนรวมสุทธิของดัชนีพันธบัตรรัฐบาล ESG ของสมาคมตลาดตราสารหนี้ไทย สัดส่วน 80.00% (เป็นดัชนีที่รวมตราสารหนี้ ESG ที่ออกโดยภาครัฐที่ขึ้นทะเบียนกับ ThaiBMA)
  2. ผลตอบแทนรวมสุทธิของดัชนีพันธบัตรรัฐบาลอายุไม่เกิน 1 ปีของสมาคมตลาดตราสารหนี้ไทย สัดส่วน 20.00% (เป็นดัชนีที่รวมตราสารหนี้ภาครัฐระยะสั้นที่ขึ้นทะเบียนกับ ThaiBMA)
- วัตถุประสงค์การอ้างอิงดัชนีชี้วัด: บริษัทจัดการใช้ดัชนีชี้วัดดังกล่าวเพื่อเปรียบเทียบผลการดำเนินงานของกองทุนรวม

คำเตือน

- การลงทุนในกองทุนรวมไม่ใช่การฝากเงิน
- ผลการดำเนินงานในอดีตของกองทุนรวมมิได้เป็นที่ยืนยันถึงผลการดำเนินงานในอนาคต

การเข้าร่วมต่อต้านทุจริต: ได้รับการรับรองจาก CAC

หนังสือชี้ชวนฉบับเต็ม



ผู้ลงทุนสามารถศึกษาเครื่องมือบริหารความเสี่ยงด้านสภาพคล่องได้ในหนังสือชี้ชวนฉบับเต็ม

www.krungsriasset.com

## ผลการดำเนินงานย้อนหลังแบบปีกลม (% ต่อปี)

|                          | YTD   | 3 เดือน | 6 เดือน | 1 ปี * |
|--------------------------|-------|---------|---------|--------|
| กองทุน                   | -7.27 | -6.05   | -6.74   | -5.11  |
| ดัชนีชี้วัด              | -4.70 | -4.30   | -3.96   | -2.77  |
| ค่าเฉลี่ยในกลุ่มเดียวกัน | -3.21 | -2.80   | -2.69   | -1.27  |
| ความผันผวนกองทุน         | 9.49  | 11.07   | 8.78    | 7.49   |
| ความผันผวนดัชนีชี้วัด    | 5.63  | 6.41    | 5.22    | 4.59   |

|                          | 3 ปี * | 5 ปี * | 10 ปี * | ตั้งแต่จัดตั้ง |
|--------------------------|--------|--------|---------|----------------|
| กองทุน                   | N/A    | N/A    | N/A     | 2.63           |
| ดัชนีชี้วัด              | N/A    | N/A    | N/A     | 3.02           |
| ค่าเฉลี่ยในกลุ่มเดียวกัน | N/A    | N/A    | N/A     | N/A            |
| ความผันผวนกองทุน         | N/A    | N/A    | N/A     | 6.05           |
| ความผันผวนดัชนีชี้วัด    | N/A    | N/A    | N/A     | 3.78           |

\* ผลตอบแทนที่มีอายุเกินหนึ่งปีจะแสดงเป็นผลตอบแทนต่อปี

ค่าเฉลี่ยในกลุ่มเดียวกันตามกลุ่ม Long Term General Bond

## การซื้อขายหน่วยลงทุน

วันทำการซื้อ: ตามวันทำการกองทุน

เวลาทำการ: 08:30 น. - 15:30 น.

การซื้อครั้งแรกขั้นต่ำ: 500 บาท

การซื้อครั้งถัดไปขั้นต่ำ: 500 บาท

## การขายคืนหน่วยลงทุน

วันทำการขายคืน: ตามวันทำการกองทุน

เวลาทำการ: 08:30 น. - 15:30 น.

การขายคืนขั้นต่ำ: ไม่กำหนด

ยอดคงเหลือขั้นต่ำ: ไม่กำหนด

ระยะเวลาการรับเงินค่าขายคืน: ภายใน 5 วันทำการ  
นับถัดจากวันทำการขายคืน โดยทั่วไปจะได้  
รับเงิน 2 วันทำการนับถัดจากวันทำการ (T+2)

## ค่าธรรมเนียมที่เรียกเก็บจากกองทุนรวม (% ต่อปี ของ NAV)

ค่าธรรมเนียมต่อไปนี้จะส่งผลกระทบต่อผู้ลงทุน เนื่องจากจะทำให้ผลตอบแทนจากการลงทุนลดลง  
ดังนั้น ผู้ลงทุนควรตรวจสอบทุกครั้งก่อนตัดสินใจลงทุน

| ค่าธรรมเนียม                                                                            | สูงสุดไม่เกิน | เก็บจริง |
|-----------------------------------------------------------------------------------------|---------------|----------|
| การจัดการ                                                                               | 2.1400        | 0.2675   |
| ค่าตอบแทนแก่ผู้สนับสนุนการขายหรือรับซื้อคืน<br>หน่วยลงทุนของกองทุนรวม (trailer fee): มี |               |          |
| รวมค่าใช้จ่าย                                                                           | 4.6545        | 0.3996   |

## หมายเหตุ

(1) หากกองทุนลงทุนในหน่วยลงทุนของกองทุนรวมภายใต้การจัดการเดียวกัน (กองทุนปลายทาง) บริษัทจัดการจะ  
ไม่เรียกเก็บค่าธรรมเนียมการจัดการซ้ำซ้อนกับกองทุนปลายทาง

(2) ค่าตอบแทนแก่ผู้สนับสนุนการขายหรือรับซื้อคืนหน่วยลงทุน (trailer fee) เป็นส่วนหนึ่งของค่าธรรมเนียมการ  
จัดการ

## ข้อมูลเชิงสถิติ

|                            |                              |
|----------------------------|------------------------------|
| Maximum Drawdown           | -13.11 %                     |
| Recovering Period          | 0.00                         |
| FX Hedging                 | ยังไม่มีการลงทุนในต่างประเทศ |
| อัตราส่วนหมุนเวียนการลงทุน | 0.60 เท่า                    |
| อายุเฉลี่ยของตราสารหนี้    | 10 ปี 5 เดือน 7 วัน          |
| Yield to Maturity          | 2.58                         |

\* Yield to Maturity (YTM) อัตราผลตอบแทนจากการลงทุนในตราสารหนี้  
คำนวณจากดอกเบี้ยที่ได้รับจริง โดยมีได้ปรับสัดส่วนเครื่องมือป้องกัน  
ความเสี่ยงจากอัตราแลกเปลี่ยนซึ่งอาจทำให้ผลตอบแทนจริงลดลง/หรือ  
เพิ่มขึ้น จาก YTM ในรูปสกุลเงินบาทได้

## สัดส่วนประเภททรัพย์สินที่ลงทุน (% NAV)

|                                     |        |
|-------------------------------------|--------|
| ตราสารภาครัฐหรือองค์กรระหว่างประเทศ | 100.00 |
| ทรัพย์สินอื่น                       | 0.22   |
| หนี้สินอื่น                         | -0.22  |

## การจัดสรรการลงทุนใน

## ผู้ออกตราสาร 5 อันดับแรก (% NAV)

|                |        |
|----------------|--------|
| กระทรวงการคลัง | 100.00 |
|----------------|--------|

## การจัดสรรการลงทุนตามอันดับความน่าเชื่อถือ (%)

|     | ในประเทศ | National | International |
|-----|----------|----------|---------------|
| AAA | 100.00   |          |               |

**ค่าธรรมเนียมที่เรียกเก็บจากผู้ถือหน่วย (% ของมูลค่าซื้อขาย)** ผู้ลงทุนจะถูกเรียกเก็บค่าธรรมเนียมต่อไปนี้โดยตรงทุกครั้งเมื่อทำการซื้อขายหรือสับเปลี่ยนหน่วยลงทุน

| ค่าธรรมเนียม                                          | สูงสุดไม่เกิน | เก็บจริง                              |
|-------------------------------------------------------|---------------|---------------------------------------|
| การขาย                                                | 2.00          | ยังไม่เรียกเก็บ                       |
| การรับซื้อคืน                                         | 2.00          | ยังไม่เรียกเก็บ                       |
| การสับเปลี่ยนหน่วยลงทุนเข้า                           | 2.00          | ยังไม่เรียกเก็บ                       |
| การสับเปลี่ยนหน่วยลงทุนออก                            | 2.00          | ยังไม่เรียกเก็บ                       |
| การโอนหน่วย                                           | ไม่มี         | ไม่มี                                 |
| ค่าปรับกรณีขายคืนและสับเปลี่ยนออกก่อนระยะเวลาที่กำหนด | 0.50          | 0.50 (กรณีถือหน่วยลงทุนน้อยกว่า 3 ปี) |

#### หมายเหตุ

- ค่าธรรมเนียมดังกล่าวเป็นอัตราที่รวมภาษีมูลค่าเพิ่ม ภาษีธุรกิจเฉพาะหรือภาษีอื่นใดแล้ว
- หากกองทุนลงทุนในหน่วยลงทุนของกองทุนรวมภายใต้การจัดการเดียวกัน บริษัทจัดการจะไม่เรียกเก็บค่าธรรมเนียมการขาย และ/หรือรับซื้อคืนหน่วยลงทุนซ้ำซ้อน
- บริษัทจัดการอาจพิจารณาเปลี่ยนแปลงค่าธรรมเนียมที่เรียกเก็บจริงเพื่อให้สอดคล้องกับกลยุทธ์หรือค่าใช้จ่ายในการบริหารจัดการ
- บริษัทจัดการจะไม่เรียกเก็บค่าปรับเฉพาะกรณีที่เป็นการสับเปลี่ยนหน่วยลงทุนระหว่างกองทุนรวมไทยเพื่อความยั่งยืนด้วยกัน ทั้งภายใต้การบริหารของบริษัทจัดการและบริษัทจัดการอื่น

#### ทรัพย์สินที่ลงทุน 5 อันดับแรก

| Holding                                                                                  | % NAV |
|------------------------------------------------------------------------------------------|-------|
| พันธบัตรรัฐบาลส่งเสริมความยั่งยืน ใน ปีงบประมาณ พ.ศ. 2568 ครั้งที่ 1                     | 62.56 |
| พันธบัตรรัฐบาลเพื่อความยั่งยืนสำหรับบริหารหนี้ให้คู่ต่อในปีงบประมาณ พ.ศ. 2563 ครั้งที่ 1 | 37.45 |

- วัตถุประสงค์การลงทุนที่เกี่ยวกับความยั่งยืน : กองทุนมีวัตถุประสงค์ในการช่วยส่งเสริมการลงทุนเพื่อความยั่งยืนผ่านการลงทุนในพันธบัตรรัฐบาล พันธบัตรที่กระทรวงการคลังกำกับค้ำประกันต้นเงินและดอกเบี้ย หรือหุ้นกู้ที่กระทรวงการคลังกำกับค้ำประกันต้นเงินและดอกเบี้ยแต่ไม่รวมถึงหุ้นกู้แปลงสภาพ หรือลงทุนในตราสารภาครัฐอื่นใด ซึ่งเป็นพันธบัตรหรือหุ้นกู้เพื่ออนุรักษ์สิ่งแวดล้อม (green bond) พันธบัตรหรือหุ้นกู้เพื่อความยั่งยืน (sustainability bond) หรือพันธบัตรหรือหุ้นกู้ส่งเสริมความยั่งยืน (sustainability – linked bond)
- กรอบการลงทุน (Investment Universe) : กองทุนจะลงทุนในพันธบัตรรัฐบาล พันธบัตรที่กระทรวงการคลังกำกับค้ำประกันต้นเงินและดอกเบี้ย หรือหุ้นกู้ที่กระทรวงการคลังกำกับค้ำประกันต้นเงินและดอกเบี้ย แต่ไม่รวมถึงหุ้นกู้แปลงสภาพ หรือลงทุนในตราสารภาครัฐอื่นใด ซึ่งเป็นพันธบัตรหรือหุ้นกู้เพื่ออนุรักษ์สิ่งแวดล้อม (green bond) พันธบัตรหรือหุ้นกู้เพื่อความยั่งยืน (sustainability bond) หรือพันธบัตรหรือหุ้นกู้ส่งเสริมความยั่งยืน (sustainability – linked bond) โดยเฉลี่ยในรอบปีบัญชีไม่น้อยกว่าร้อยละ 80 ของ NAV
- บริษัทจัดการจะปฏิบัติตามกฎเกณฑ์ของกองทุนต่างประเทศที่ไปลงทุน โดยรายงานการถือครองหน่วยลงทุนตั้งแต่ร้อยละ 10 ของจำนวนหน่วยลงทุนที่จำหน่ายได้แล้วทั้งหมดของกองทุนให้กับผู้มีอำนาจหน้าที่ของกองทุนต่างประเทศ และอาจนำส่งข้อมูลส่วนตัวของผู้ถือหน่วยลงทุนดังกล่าวเช่น สำเนาบัตรประจำตัวประชาชนและ/หรือสำเนาหนังสือเดินทาง เป็นต้น และ/หรือขอข้อมูลหรือเอกสารเพิ่มเติมอื่นใดจากผู้ถือหน่วยลงทุนในภายหลังก็ได้ เพื่อให้เป็นไปตามที่กองทุนต่างประเทศร้องขอ หากผู้ถือหน่วยลงทุนรายใดปฏิเสธการให้ข้อมูลหรือเอกสารเพิ่มเติมดังกล่าวหรือมีพฤติกรรมเข้าข่ายและ/หรือมีความผิดตามกฎหมายอันมีผลทำให้บริษัทจัดการไม่สามารถปฏิบัติตามกฎเกณฑ์ของกองทุนต่างประเทศได้ บริษัทจัดการขอสงวนสิทธิที่จะระงับหรือหยุดให้บริการและดำเนินการคืนเงินลงทุนตามมูลค่าหน่วยลงทุนให้แก่ผู้ถือหน่วยลงทุน โดยถือว่าได้รับความเห็นชอบจากผู้ถือหน่วยลงทุนแล้ว ทั้งนี้ ผู้ถือหน่วยลงทุนจะไม่สามารถนำเรื่องดังกล่าวมาใช้เป็นสิทธิเรียกร้องความเสียหายจากเหตุดังกล่าวจากบริษัทจัดการได้แต่อย่างใด

## คำอธิบาย

**Maximum Drawdown** เปรอ์เซ็นต์ผลขาดทุนสูงสุดของกองทุนรวมในระยะเวลา 5 ปีย้อนหลัง (หรือตั้งแต่จัดตั้งกองทุนกรณีที่ยังไม่ครบ 5 ปี) โดยวัดจากระดับ NAV ต่อหน่วยที่จุดสูงสุดไปจนถึงจุดต่ำสุดในช่วงที่ NAV ต่อหน่วยปรับตัวลดลง ค่า Maximum Drawdown เป็นข้อมูลที่ช่วยให้ทราบถึงความเสี่ยงที่อาจจะขาดทุนจากการลงทุนในกองทุนรวม

**Recovering Period** ระยะเวลาการฟื้นตัว เพื่อเป็นข้อมูลให้ผู้ลงทุนทราบถึงระยะเวลาตั้งแต่การขาดทุนสูงสุดจนถึงระยะเวลาที่ฟื้นกลับมาที่เงินทุนเริ่มต้นใช้เวลานานเท่าใด

**FX Hedging** เปรอ์เซ็นต์ของการลงทุนในสกุลเงินต่างประเทศที่มีการป้องกันความเสี่ยงจากอัตราแลกเปลี่ยน

**อัตราส่วนหมุนเวียนการลงทุน** ความถี่ของการซื้อขายหลักทรัพย์ในพอร์ตการลงทุนในช่วงเวลาใดช่วงเวลานึง โดยคำนวณจากมูลค่าที่ต่ำกว่าระหว่างผลรวมของมูลค่าการซื้อขายหลักทรัพย์กับผลรวมของมูลค่าการขายหลักทรัพย์ของกองทุนรวมในรอบระยะเวลา 1 ปีหารด้วยมูลค่า NAV ของกองทุนรวมเฉลี่ยในรอบระยะเวลาเดียวกัน กองทุนรวมที่มีค่า portfolio turnover สูง บ่งชี้ถึงการซื้อขายหลักทรัพย์บ่อยครั้งของผู้จัดการกองทุนและทำให้มีต้นทุนการซื้อขายหลักทรัพย์ที่สูง จึงต้องพิจารณาเปรียบเทียบกับผลการดำเนินงานของกองทุนรวมเพื่อประเมิน

ความคุ้มค่าของการซื้อขายหลักทรัพย์ดังกล่าว

**Sharpe Ratio** อัตราส่วนระหว่างผลตอบแทนส่วนเพิ่มของกองทุนรวมเปรียบเทียบกับความเสี่ยงจากการลงทุน โดยคำนวณจากผลต่างระหว่างอัตราผลตอบแทนของกองทุนรวมกับอัตราผลตอบแทนที่ปราศจากความเสี่ยง (risk-free rate) เปรียบเทียบกับค่าเบี่ยงเบนมาตรฐาน (standard deviation) ของกองทุนรวม ค่า Sharpe Ratio สะท้อนถึงอัตราผลตอบแทนที่กองทุนรวมควรได้รับเพิ่มขึ้นเพื่อชดเชยกับความเสี่ยงที่กองทุนรวมรับมา โดยกองทุนรวมที่มีค่า Sharpe Ratio สูงกว่าจะเป็นกองทุนที่มีประสิทธิภาพในการบริหารจัดการลงทุนที่ดีกว่า เนื่องจากได้รับผลตอบแทนส่วนเพิ่มที่สูงกว่าภายใต้ระดับความเสี่ยงเดียวกัน

**Alpha** ผลตอบแทนส่วนเกินของกองทุนรวมเมื่อเปรียบเทียบกับดัชนีชี้วัด (benchmark) โดยค่า Alpha ที่สูง หมายถึง กองทุนสามารถสร้างผลตอบแทนได้สูงกว่าดัชนีชี้วัด ซึ่งเป็นผลจากประสิทธิภาพของผู้จัดการกองทุนในการคัดเลือกหรือหาจังหวะเข้าลงทุนในหลักทรัพย์ได้อย่างเหมาะสม

**Beta** ระดับและทิศทางของการเปลี่ยนแปลงของอัตราผลตอบแทนของหลักทรัพย์ในพอร์ตการลงทุน โดยเปรียบเทียบกับอัตราการเปลี่ยนแปลงของตลาด Beta น้อยกว่า 1 แสดงว่าหลักทรัพย์ในพอร์ตการลงทุนมีการเปลี่ยนแปลงของอัตราผลตอบแทนน้อยกว่าการเปลี่ยนแปลงของอัตราผลตอบแทนของกลุ่มหลักทรัพย์ของตลาด Beta มากกว่า 1 แสดงว่า หลักทรัพย์ในพอร์ตการลงทุนมีการเปลี่ยนแปลงของอัตราผลตอบแทนมากกว่าการเปลี่ยนแปลงของอัตราผลตอบแทนของกลุ่มหลักทรัพย์ของตลาด

**Tracking Error** อัตราผลตอบแทนของกองทุนมีประสิทธิภาพในการเลียนแบบดัชนีชี้วัด โดยหาก tracking error ต่ำ หมายถึงกองทุนรวมมีประสิทธิภาพในการสร้างผลตอบแทนให้ใกล้เคียงกับดัชนีชี้วัด กองทุนรวมที่มีค่า tracking error สูง จะมีอัตราผลตอบแทนโดยเฉลี่ยห่างจากดัชนีชี้วัดมากขึ้น

**Yield to Maturity** อัตราผลตอบแทนจากการลงทุนในตราสารหนี้โดยถือจนครบกำหนดอายุ ซึ่งคำนวณจากดอกเบี้ยที่จะได้รับในอนาคตตลอดอายุตราสารและเงินต้นที่จะได้รับคืนนำมาคิดลดเป็นมูลค่าปัจจุบัน โดยใช้ตัวอัตราผลตอบแทนของกองทุนรวมตราสารหนี้ คำนวณจากค่าเฉลี่ยถ่วงน้ำหนักของ Yield to Maturity ของตราสารหนี้แต่ละตัวที่กองทุนมีการลงทุน และเนื่องจาก Yield to Maturity มีหน่วยมาตรฐานเป็นเปอร์เซ็นต์ต่อปี จึงสามารถนำไปใช้เปรียบเทียบอัตราผลตอบแทนระหว่างกองทุนรวมตราสารหนี้ที่มีนโยบายถือครองตราสารหนี้จนครบกำหนดอายุและมีลักษณะการลงทุนที่ใกล้เคียงกันได้

บริษัทหลักทรัพย์จัดการกองทุน กรุงศรี จำกัด

ที่อยู่ 898 อาคารเพลินจิตทาวเวอร์ ชั้น 1-2 โชนเอ ชั้น 12 ชั้น 18 โชนบี

ถนนเพลินจิต แขวงลุมพินี เขตปทุมวัน กรุงเทพฯ 10330

โทรศัพท์ 0-2657-5757 โทรสาร 0-2657-5777

เว็บไซต์: www.krungsriasset.com