

หนังสือชี้ชวนส่วนสรุปข้อมูลสำคัญ



krungsri
Asset Management

เครือ MUFG หนึ่งในสถาบันการเงินที่ใหญ่ที่สุดของโลก

บลจ.กรุงศรี จำกัด
การเข้าร่วมการต่อต้านทุจริต :
ได้รับการรับรอง CAC

กองทุนเปิด
กรุงศรีตราสารเงินพلاس
[KFCASHPLUS]

กองทุนตราสารหนี้

กองทุนรวมตลาดเงิน

กองทุนรวมที่ลงทุนแบบมีความเสี่ยงทั้งในและต่างประเทศ



คุณกำลังจะลงทุนอะไร?



กองทุนรวมนี้เหมาะกับใคร?



คุณต้องระวังอะไรเป็นพิเศษ?



สัดส่วนของประเภททรัพย์สินที่ลงทุน



ค่าธรรมเนียม



ผลการดำเนินงานในอดีต



ข้อมูลอื่นๆ

การลงทุนในกองทุนรวม ไม่ใช่ การฝากเงิน



คุณกำลังจะลงทุนอะไร?

• นโยบายการลงทุน

- ลงทุนในประเทศในตราสารหนี้ภาครัฐ สถาบันการเงิน บริษัทเอกชน หรือเงินฝากธนาคาร
- อาจลงทุนในตราสารหนี้ต่างประเทศแต่ไม่เกินร้อยละ 50 ของ NAV และทำสัญญาซื้อขายล่วงหน้าเพื่อป้องกันความเสี่ยงจากอัตราแลกเปลี่ยนเงิน (ปัจจุบันไม่มีการลงทุนในต่างประเทศ)
- ตราสารข้างต้นมีอันดับความน่าเชื่อถือระยะสั้น 2 อันดับแรกหรือระยะยาวที่เทียบเคียงได้หรืออันดับความน่าเชื่อถือระยะยาว 3 อันดับแรกเว้นแต่เป็นตราสารภาครัฐ และมีอายุคงเหลือไม่เกิน 397 วัน นับแต่วันที่ลงทุน

• กลยุทธ์ในการบริหารจัดการลงทุน

มุ่งหวังให้ผลตอบแทนสูงกว่าดัชนีชี้วัด (Active Management)



กองทุนรวมนี้เหมาะกับใคร?

- ผู้ลงทุนที่คาดหวังผลตอบแทนที่ใกล้เคียงเงินฝาก และยอมรับผลตอบแทนที่อาจต่ำกว่ากองทุนรวมตราสารหนี้ทั่วไปได้
- ผู้ลงทุนที่ต้องการสภาพคล่องสูง
- ผู้ลงทุนที่ต้องการการลงทุนที่มีความเสี่ยงต่ำ

กองทุนรวมนี้ไม่เหมาะกับใคร

ผู้ลงทุนที่คาดหวังผลตอบแทนสูง



ทำอย่างไรหากยังไม่เข้าใจนโยบาย และความเสี่ยงของกองทุนนี้

- อ่านหนังสือชี้ชวนฉบับเต็ม หรือสอบถามผู้สนับสนุนการขายและบริษัทจัดการ
อย่าลงทุนหากไม่เข้าใจลักษณะและความเสี่ยงของกองทุนรวมนี้ดีพอ

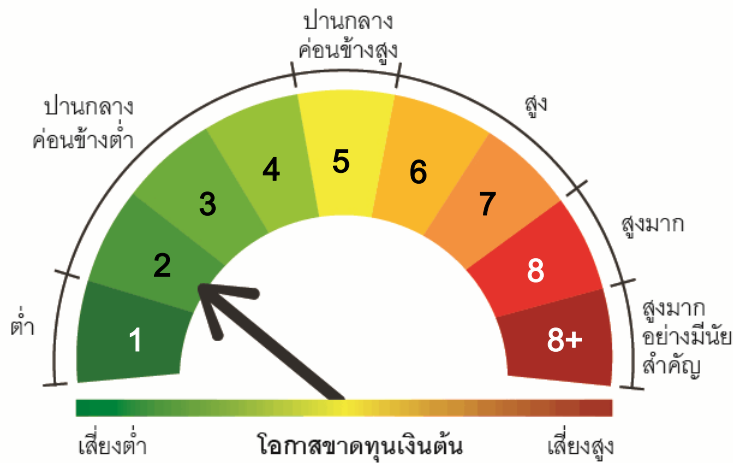


คุณต้องระวังอะไรเป็นพิเศษ?

• ค่าเตือนที่สำคัญ

- การลงทุนในหน่วยลงทุนกองทุนรวมตลาดเงินมิใช่การฝากเงินและมีความเสี่ยงของการลงทุน ผู้ลงทุนอาจได้รับเงินลงทุนคืนมากกว่าหรือน้อยกว่าเงินลงทุนเริ่มแรกก็ได้ ดังนั้นผู้ลงทุนควรลงทุนเมื่อเห็นว่าการลงทุนในกองทุนนี้เหมาะสมกับวัตถุประสงค์การลงทุนของผู้ลงทุนและผู้ลงทุนยอมรับความเสี่ยงที่อาจเกิดขึ้นจากการลงทุนได้
- แม้ว่ากองทุนรวมตลาดเงินลงทุนได้เฉพาะทรัพย์สินที่มีความเสี่ยงต่ำ แต่ก็มีโอกาสขาดทุนได้

แผนภาพแสดงตำแหน่งความเสี่ยงของกองทุนรวม



ปัจจัยความเสี่ยงที่สำคัญ

1. ความเสี่ยงจากการผิดนัดชำระหนี้ของผู้ออกตราสาร (Credit Risk)

	ต่ำ				สูง
Credit rating ตาม National credit rating	Gov.bond/AAA	AA, A	BBB	ต่ำกว่า BBB	unrated
Credit rating ตาม International credit rating	AAA	AA, A	BBB	ต่ำกว่า BBB	unrated

หมายเหตุ: การเร่งพิจารณาจากอันดับความน่าเชื่อถือส่วนใหญ่ของกองทุน โดยจะเร่งพิจารณาที่กองทุนรวมลงทุนในอันดับความน่าเชื่อถือ (credit rating) นั้นเกินกว่า 20% ของ NAV

2. ความเสี่ยงจากความผันผวนของมูลค่าหน่วยลงทุน (Market Risk)

	ต่ำ				สูง
อายุเฉลี่ยของทรัพย์สินที่ลงทุน ณ 30 ธ.ค. 2563 เท่ากับ 0.08 ปี	ต่ำกว่า 3 เดือน	3 เดือนถึง 1 ปี	1 ปี ถึง 3 ปี	3 ปี ถึง 5 ปี	มากกว่า 5 ปี
ความผันผวนของผลการดำเนินงาน (SD)	< 5%	5-10%	10 - 15%	15 - 25%	> 25%

*ค่า SD แสดงความผันผวนของกองทุนย้อนหลัง 5 ปี (หรือตั้งแต่จัดตั้งกองทุนกรณียังไม่ครบ 5 ปี)

3. ความเสี่ยงจากการเปลี่ยนแปลงของอัตราแลกเปลี่ยน (Exchange Rate Risk)

การป้องกันความเสี่ยงจาก อัตราแลกเปลี่ยน	ต่ำ	สูง
	ทั้งหมด/เกือบทั้งหมด	ไม่ป้องกัน

หมายเหตุ: กองทุนมีการป้องกันความเสี่ยงจากอัตราแลกเปลี่ยน ณ ขณะใดขณะหนึ่ง ไม่น้อยกว่าร้อยละ 90 ของมูลค่าเงินลงทุนในต่างประเทศ

4. ความเสี่ยงจากการลงทุนกระจุกตัว (High Concentration Risk)

การลงทุนกระจุกตัว ในผู้ออกตราสารรวม	ต่ำ	สูง
	≤ 10%	> 80%

การลงทุนกระจุกตัว ในหมวดอุตสาหกรรมรวม	ต่ำ	สูง
	≤ 20%	> 80%

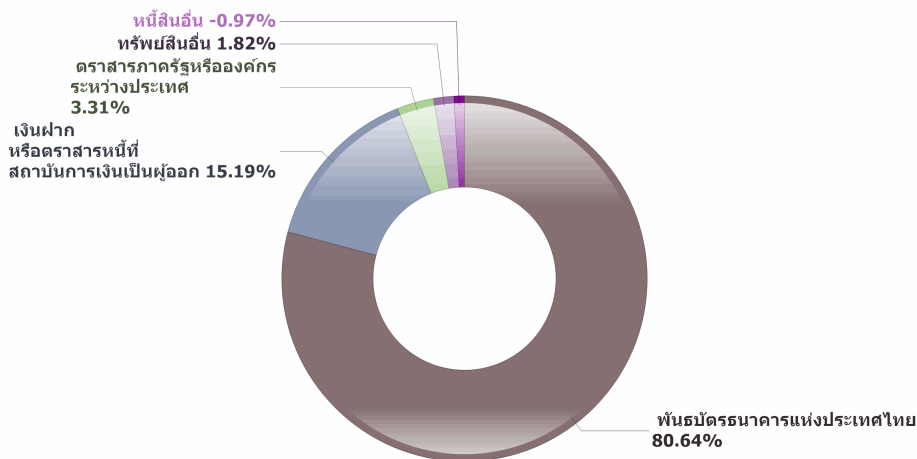
หมายเหตุ: กองทุนรวมไม่มีการลงทุนกระจุกตัวในหมวดอุตสาหกรรมใดอุตสาหกรรมหนึ่งมากกว่า 20% ของ NAV รวมกัน

การลงทุนกระจุกตัว รายประเทศรวม	ต่ำ	สูง
	≤ 20%	> 80%

หมายเหตุ: กองทุนรวมไม่มีการลงทุนกระจุกตัวในประเทศใดประเทศหนึ่งมากกว่า 20% ของ NAV รวมกัน



สัดส่วนของประเภททรัพย์สินที่ลงทุน

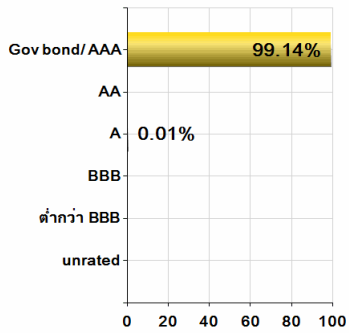


ชื่อทรัพย์สินที่ลงทุนสูงสุด 5 อันดับแรก

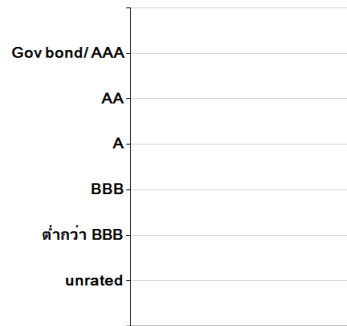
ชื่อทรัพย์สิน	Credit Rating	% ของ NAV
พันธบัตรธนาคารแห่งประเทศไทยงวดที่ 43/91/63	-	16.01
เงินฝากธนาคารบมจ. ธ.ยูโอบี	AAA	12.49
พันธบัตรธนาคารแห่งประเทศไทยงวดที่ 30/182/63	-	9.94
พันธบัตรธนาคารแห่งประเทศไทยงวดที่ 42/91/63	-	8.92
พันธบัตรธนาคารแห่งประเทศไทยงวดที่ 39/95/63	-	5.52

น้ำหนักการลงทุนตามอันดับความน่าเชื่อถือ

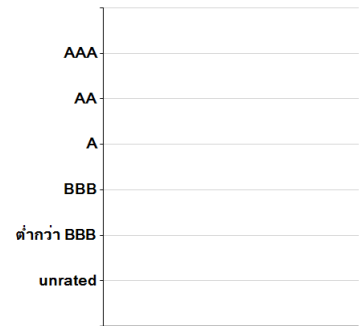
ตราสารหนี้ในประเทศ



ตราสารหนี้ต่างประเทศ
National Rating



ตราสารหนี้ต่างประเทศ
International Rating

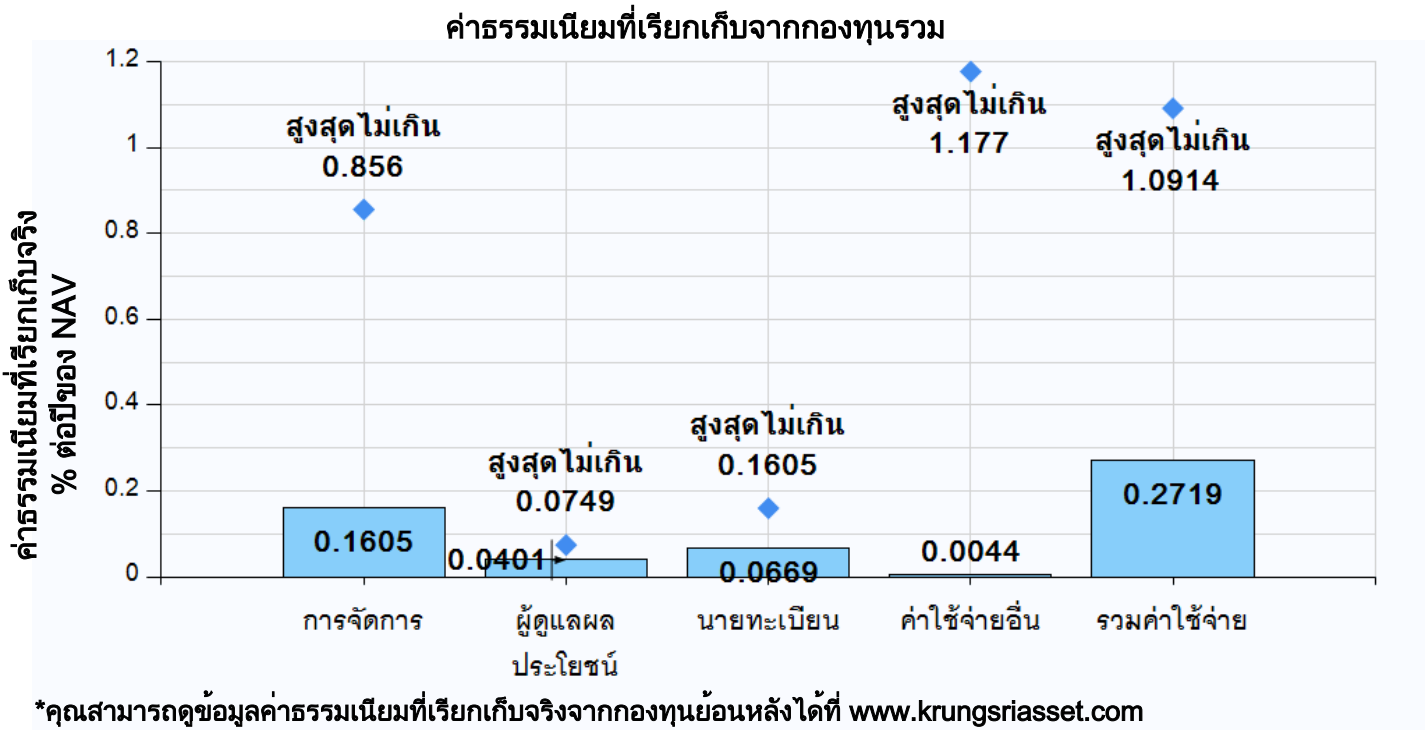




ค่าธรรมเนียม

ค่าธรรมเนียมมีผลกระทบต่อผลตอบแทนที่คุณจะได้รับ ดังนั้น คุณควรพิจารณาการเรียกเก็บค่าธรรมเนียมดังกล่าวก่อนการลงทุน

ค่าธรรมเนียมที่เรียกเก็บจากกองทุนรวม (% ต่อปีของ NAV)



ค่าธรรมเนียมที่เรียกเก็บจากผู้ถือหน่วย (% ของมูลค่าซื้อขาย)

รายการ	สูงสุดไม่เกิน	เก็บจริง
ค่าธรรมเนียมขาย	ไม่มี	ไม่มี
ค่าธรรมเนียมการรับซื้อคืน	ไม่มี	ไม่มี
ค่าธรรมเนียมสับเปลี่ยนเข้า	ไม่มี	ไม่มี
ค่าธรรมเนียมสับเปลี่ยนออก	ไม่มี	ไม่มี
ค่าปรับกรณีขายคืนและสับเปลี่ยนออกก่อนระยะเวลาที่กำหนด	ไม่มี	ไม่มี
ค่าธรรมเนียมการโอน	10 บาท ต่อ 1,000 หน่วยเศษของ 1,000 หน่วย คิดเป็น 1,000 หน่วย	10 บาท ต่อ 1,000 หน่วยเศษของ 1,000 หน่วย คิดเป็น 1,000 หน่วย
ค่าใช้จ่ายในการซื้อขายหลักทรัพย์เมื่อมีการซื้อ ขาย สับเปลี่ยน	ไม่มี	ไม่มี

หมายเหตุ : ค่าธรรมเนียมดังกล่าวเป็นอัตราที่รวมภาษีมูลค่าเพิ่ม ภาษีธุรกิจเฉพาะหรือภาษีอื่นใดแล้ว



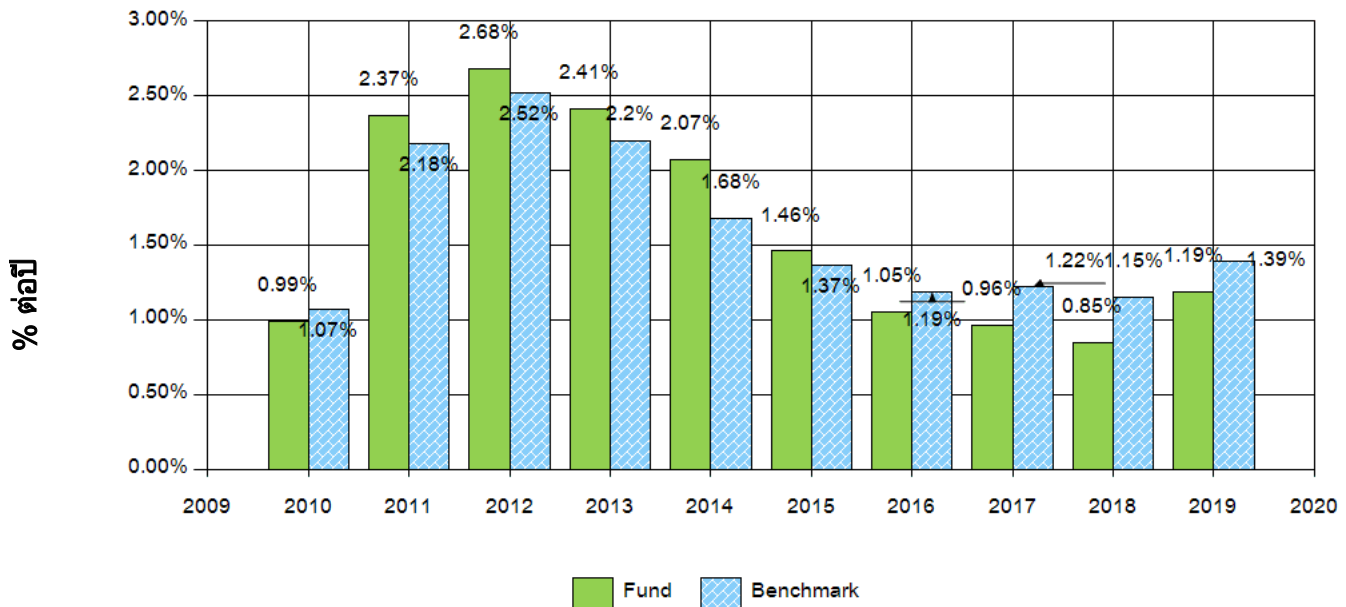
ผลการดำเนินงานในอดีต

ผลการดำเนินงานในอดีต มิได้เป็นสิ่งยืนยันถึงผลการดำเนินงานในอนาคต

1. ดัชนีชี้วัด (benchmark) ของกองทุนรวม

1. ดัชนีพันธบัตรที่มีอายุคงที่ (ZRR) อายุประมาณ 3 เดือน สัดส่วน (%): 50.00 และ
 2. อัตราดอกเบี้ยเงินฝากประจำ 3 เดือน วงเงินน้อยกว่า 5 ล้านบาท เฉลี่ยของ 3 ธนาคารพาณิชย์ขนาดใหญ่ ได้แก่ ธนาคารกรุงเทพ ธนาคารกสิกรไทย และธนาคารไทยพาณิชย์ หลังหักภาษี สัดส่วน (%): 50.00
- *เริ่มใช้ดัชนีชี้วัดผลการดำเนินงานใหม่หลังหักภาษี (Net TRN Index) มีผลตั้งแต่วันที่ 31 ตุลาคม 2562

2. แบบย้อนหลังตามปีปฏิทิน



* ในปีที่กองทุนจัดตั้ง ผลการดำเนินงานจะแสดงตั้งแต่วันที่จัดตั้งจนถึงสิ้นปีปฏิทิน

3. กองทุนนี้เคยมีผลขาดทุนสูงสุดในช่วงเวลา 5 ปี : 0.00 %

* กรณีกองทุนจัดตั้งไม่ครบ 5 ปีจะแสดงค่าที่เกิดขึ้นนับตั้งแต่จัดตั้งกองทุน

4. ความผันผวนของผลการดำเนินงาน (standard deviation) : 0.04 % ต่อปี

* กรณีกองทุนจัดตั้งไม่ครบ 5 ปีจะแสดงค่าที่เกิดขึ้นนับตั้งแต่จัดตั้งกองทุน

5. ความผันผวนของส่วนต่างผลการดำเนินงานและดัชนีชี้วัด (Tracking Error : TE) : ไม่มีข้อมูล (N/A)

6. ประเภทกองทุนรวมเพื่อใช้เปรียบเทียบผลการดำเนินงาน ณ จุดขาย คือ Money Market - Government

7. ผลการดำเนินงานย้อนหลังแบบปึกหมุด

ผลการดำเนินงาน	YTD	3 เดือน		6 เดือน		1 ปี		3 ปี		5 ปี		10 ปี		ตั้งแต่จัดตั้ง
		%	Percentile	%	Percentile	%	Percentile	%	Percentile	%	Percentile	%	Percentile	
KFCASHPLUS	0.34	0.05	75th	0.10	75th	0.34	75th	0.79	75th	0.88	75th	1.53	50th	1.56
ดัชนีชี้วัด	0.63	0.12	5th	0.22	5th	0.63	5th	1.05	5th	1.12	5th	1.56	25th	1.60
ความผันผวนของผลการดำเนินงาน	0.02	0.01	5th	0.00	5th	0.02	5th	0.04	5th	0.04	5th	0.09	5th	0.09
ความผันผวนของดัชนีชี้วัด	0.03	0.02	50th	0.01	5th	0.03	25th	0.03	5th	0.02	5th	0.05	5th	0.06

● ผลตอบแทนที่มีอายุเกินหนึ่งปีจะแสดงเป็นผลตอบแทนต่อปี

ตารางเปรียบเทียบผลการดำเนินงานย้อนหลังของกลุ่ม Money Market - Government ข้อมูล ณ วันที่ 30 ธ.ค. 2563

เปอร์เซ็นต์ไทล์	ผลการดำเนินงาน (%)					
	3 เดือน	6 เดือน	1 ปี	3 ปี	5 ปี	10 ปี
เปอร์เซ็นต์ไทล์ที่ 5	0.10	0.20	0.60	1.04	1.10	1.68
เปอร์เซ็นต์ไทล์ที่ 25	0.08	0.14	0.50	0.95	1.02	1.56
เปอร์เซ็นต์ไทล์ที่ 50	0.06	0.12	0.44	0.85	0.91	1.48
เปอร์เซ็นต์ไทล์ที่ 75	★ 0.05	★ 0.09	★ 0.34	★ 0.79	★ 0.86	1.43
เปอร์เซ็นต์ไทล์ที่ 95	0.03	0.05	0.28	0.66	0.76	1.29

เปอร์เซ็นต์ไทล์	ความผันผวนของผลการดำเนินงาน (%)					
	3 เดือน	6 เดือน	1 ปี	3 ปี	5 ปี	10 ปี
เปอร์เซ็นต์ไทล์ที่ 5	★ 0.01	★ 0.01	★ 0.02	★ 0.11	★ 0.09	★ 0.19
เปอร์เซ็นต์ไทล์ที่ 25	0.01	0.01	0.03	0.11	0.09	0.21
เปอร์เซ็นต์ไทล์ที่ 50	0.02	0.02	0.03	0.12	0.10	0.21
เปอร์เซ็นต์ไทล์ที่ 75	0.03	0.02	0.04	0.13	0.10	0.22
เปอร์เซ็นต์ไทล์ที่ 95	0.04	0.04	0.07	0.14	0.11	0.23

● กรณศึกษาข้อตกลงและเงื่อนไขของข้อมูลเปรียบเทียบผลการดำเนินงานแบบเปอร์เซ็นต์ไทล์ได้ที่หมายเหตุหน้าท้าย



ข้อมูลอื่นๆ

นโยบายการจ่ายเงินปันผล :	ไม่จ่ายปันผล		
ผู้ดูแลผลประโยชน์ :	ธนาคารไทยพาณิชย์ จำกัด (มหาชน)		
วันที่จดทะเบียน :	14 ธ.ค. 2550		
อายุโครงการ :	ไม่กำหนดอายุโครงการ		
การซื้อหน่วยลงทุน :	วันทำการซื้อ	ทุกวันทำการของธนาคารภายใน 15:30 น.	
	มูลค่าขั้นต่ำของการซื้อครั้งแรก	2,000 บาท	
	มูลค่าขั้นต่ำของการซื้อครั้งต่อไป	2,000 บาท	
การขายคืนหน่วยลงทุน :	วันทำการขายคืน	ทุกวันทำการของธนาคารภายใน 15:30 น.	
	มูลค่าขั้นต่ำของการขายคืน	1,000 บาท หรือ 100 หน่วย	
	ยอดคงเหลือขั้นต่ำ	ไม่กำหนด	
	ระยะเวลาการรับเงินค่าขายคืน	1 วันทำการนับถัดจากวันทำรายการ (T+1)	
	ผู้ลงทุนสามารถตรวจสอบมูลค่าทรัพย์สินรายวันได้ที่ www.krungsriasset.com		
รายชื่อผู้จัดการกองทุน :	ชื่อ-นามสกุล	ขอบเขตหน้าที่	วันที่เริ่มบริหารกองทุน
	นายศิระ คล่องวิชา	ผู้จัดการกองทุนตราสารหนี้	26 ก.ค. 2555
	นายชัชฌิมพร วิชัยธรรมธร	ผู้จัดการกองทุนตราสารหนี้	3 พ.ค. 2554
อัตราส่วนหมุนเวียนการลงทุนของกองทุน (Portfolio Turnover Ratio)	ในรอบระยะเวลาที่ผ่านมาย้อนหลัง 1 ปี เท่ากับ 26.82% กรณีกองทุนรวมที่จดทะเบียนจัดตั้งไม่ถึง 1 ปี จะแสดงค่าที่เกิดขึ้นจริงในช่วงเวลาตั้งแต่วันที่จดทะเบียนถึงวันที่รายงาน		
ผู้สนับสนุนการขายหรือรับซื้อคืน	ธนาคารกรุงศรีอยุธยา จำกัด (มหาชน) ทุกสาขา โทร 1572 บลจ.กรุงศรี หรือตัวแทนสนับสนุนการขายและรับซื้อคืน		
ติดต่อสอบถาม รับหนังสือชี้ชวน/ร้องเรียน	บริษัทหลักทรัพย์จัดการกองทุน กรุงศรี จำกัด ที่อยู่ 898 อาคารเพลินจิตทาวเวอร์ ชั้น 1-2 โซนเอ ชั้น 12 ชั้น 18 โซนบี ถนนเพลินจิต แขวงลุมพินี เขตปทุมวัน กรุงเทพฯ 10330 โทรศัพท์ 0 2657 5757 โทรสาร 02 657 5777 เว็บไซต์ : www.krungsriasset.com อีเมล : krungsriasset.clientservice@krungsri.com		
ธุรกรรมที่อาจก่อให้เกิดความขัดแย้งทางผลประโยชน์	คุณสามารถตรวจสอบธุรกรรมที่อาจก่อให้เกิดความขัดแย้งทางผลประโยชน์ได้ที่ www.krungsriasset.com/th/Investment/RelatedPartyTransactions.html		
ข้อมูลอื่นๆ	ขนาดกองทุน	1,810 ล้านบาท	
	มูลค่าหน่วยลงทุน	12.2413 บาท/หน่วย	

หมายเหตุ

- การลงทุนในหน่วยลงทุนไม่ใช่การฝากเงิน รวมทั้งไม่ได้อยู่ภายใต้ความคุ้มครองของสถาบันคุ้มครองเงินฝาก จึงมีความเสี่ยงจากการลงทุนซึ่งผู้ลงทุนอาจไม่ได้รับเงินลงทุนคืนเต็มจำนวน
- ได้รับอนุมัติจัดตั้ง และอยู่ภายใต้การกำกับดูแลของสำนักงาน ก.ล.ต
- การพิจารณาร่างหนังสือชี้ชวนในการเสนอขายหน่วยลงทุนของกองทุนรวมนี้มิได้เป็นการแสดงว่าสำนักงาน ก.ล.ต. ได้รับรองถึงความถูกต้องของข้อมูลในหนังสือชี้ชวนของกองทุนรวม หรือ ได้ประกันราคาหรือผลตอบแทนของหน่วยลงทุนที่เสนอขายนั้น ทั้งนี้ บริษัทจัดการกองทุนรวมได้สอบทานข้อมูลในหนังสือชี้ชวนส่วนสรุปข้อมูลสำคัญ ณ วันที่ 30 ธ.ค. 2563 แล้วด้วยความระมัดระวังในฐานะผู้รับผิดชอบในการดำเนินการของกองทุนรวมและขอรับรองว่าข้อมูลดังกล่าวถูกต้องไม่เป็นเท็จและไม่ทำให้ผู้อื่นสำคัญผิด
- ข้อมูลการจัดอันดับกองทุนเป็นกรรมสิทธิ์ของบริษัท มอร์นิ่งสตาร์ ทั้งนี้บริษัทขอสงวนสิทธิ์ 1) ในการแก้ไข ปรับปรุง หรือเปลี่ยนแปลงข้อมูลใดๆ โดยไม่จำเป็นต้องแจ้งให้ทราบล่วงหน้าแต่อย่างใด 2) บริษัทขอสงวนสิทธิ์ที่จะไม่รับผิดชอบต่อความถูกต้อง ครบถ้วน และความเสียหายต่างๆ ที่เกิดขึ้นทุกกรณีจากการนำรายงานหรือข้อมูลไปใช้อ้างอิง

ข้อตกลงและเงื่อนไขของข้อมูลเปรียบเทียบผลการดำเนินงานแบบเปอร์เซ็นต์ไทล์

1. ผลการดำเนินงานในอดีตของกองทุน มิได้เป็นสิ่งยืนยันถึงผลการดำเนินงานในอนาคต
2. ผู้ลงทุนสามารถดูข้อมูลฉบับเต็มได้ที่ www.aimc.or.th
3. ผลการดำเนินงานของกองทุนที่การเปรียบเทียบแบ่งตามประเภทกองทุนรวมภายใต้ข้อกำหนดของสมาคมบริษัทจัดการลงทุน โดยกองทุนที่จะถูกเปรียบเทียบผลการดำเนินงานในแต่ละช่วงเวลากับกองทุนประเภทเดียวกันในระดับเปอร์เซ็นต์ไทล์ (Percentiles) ต่างๆ โดยแบ่งออกเป็น
 - 5th Percentile แสดงผลการดำเนินงานของกองทุนอันดับที่ 5 เปอร์เซ็นต์ไทล์ (Top 5% performance)
 - 25th Percentile แสดงผลการดำเนินงานของกองทุนอันดับที่ 25 เปอร์เซ็นต์ไทล์ (Top 25% performance)
 - 50th Percentile แสดงผลการดำเนินงานของกองทุนอันดับที่ 50 เปอร์เซ็นต์ไทล์ (Median performance)
 - 75th Percentile แสดงผลการดำเนินงานของกองทุนอันดับที่ 75 เปอร์เซ็นต์ไทล์ (Bottom 25% performance)
 - 95th Percentile แสดงผลการดำเนินงานของกองทุนอันดับที่ 95 เปอร์เซ็นต์ไทล์ (Bottom 5% performance)
4. ผลตอบแทนที่มีอายุเกินหนึ่งปีนั้นมีการแสดงเป็นผลตอบแทนต่อปี

เมื่อผู้ลงทุนทราบผลตอบแทนของกองทุนที่ลงทุน สามารถนำไปเปรียบเทียบกับเปอร์เซ็นต์ไทล์ตามตาราง จะทราบว่ากองทุนที่ลงทุนนั้นอยู่ในช่วงที่เท่าใดของประเภทกองทุนรวมนั้น

คำอธิบายรายละเอียดของข้อมูลที่ต้องเปิดเผยในหนังสือชี้ชวนส่วนสรุปข้อมูลสำคัญ

ข้อมูลที่เปิดเผยในส่วนนี้เป็นข้อมูล โดยสังเขปเพื่อใช้อธิบายมิติความเสี่ยงต่างๆ

	หัวข้อ	การเปิดเผยข้อมูล																																	
1	ความเสี่ยงจากการ ผิดนัดชำระหนี้ของ ผู้ออกตราสาร (Credit Risk)	<p>ความเสี่ยงจากการผิดนัดชำระหนี้ของผู้ออกตราสาร (Credit Risk) หมายถึง การพิจารณาจากอันดับความน่าเชื่อถือ ของตราสารที่ลงทุน (credit rating) ซึ่งเป็นข้อมูลบอกระดับความสามารถในการชำระหนี้ โดยพิจารณาจากผลการดำเนินงานที่ผ่านมาและฐานะการเงินของผู้ออกตราสาร credit rating ของหุ้นกู้ระยะยาวมีความหมายโดยย่อ ดังต่อไปนี้</p> <table border="1" data-bbox="416 499 1533 981"> <thead> <tr> <th>ระดับการลงทุน</th> <th>TRIS</th> <th>Fitch</th> <th>Moody's</th> <th>S&P</th> <th>คำอธิบาย</th> </tr> </thead> <tbody> <tr> <td rowspan="4">ระดับที่ นำลงทุน</td> <td>AAA</td> <td>AAA(tha)</td> <td>Aaa</td> <td>AAA</td> <td>อันดับเครดิตสูงสุด <u>มีความเสี่ยงต่ำที่สุด</u>ที่จะไม่สามารถชำระหนี้ได้ตามกำหนด</td> </tr> <tr> <td>AA</td> <td>AA(tha)</td> <td>Aa</td> <td>AA</td> <td>อันดับเครดิตรองลงมาและถือว่า<u>มีความเสี่ยงต่ำ</u>ที่จะไม่สามารถชำระหนี้ได้ตามกำหนด</td> </tr> <tr> <td>A</td> <td>A(tha)</td> <td>A</td> <td>A</td> <td><u>ความเสี่ยงต่ำ</u>ที่จะไม่สามารถชำระหนี้ได้ตามกำหนด</td> </tr> <tr> <td>BBB</td> <td>BBB(tha)</td> <td>Baa</td> <td>BBB</td> <td><u>ความเสี่ยงปานกลาง</u>ที่จะไม่สามารถชำระหนี้ได้ตามกำหนด</td> </tr> <tr> <td>ระดับที่ต่ำกว่า นำลงทุน</td> <td>ต่ำกว่า BBB</td> <td>ต่ำกว่า BBB(tha)</td> <td>ต่ำกว่า Baa</td> <td>ต่ำกว่า BBB</td> <td><u>ความเสี่ยงสูง</u>ที่จะไม่สามารถชำระหนี้ได้ตามกำหนด</td> </tr> </tbody> </table> <p>การแสวงหาพิจารณาจากอันดับความน่าเชื่อถือส่วนใหญ่ของกองทุน โดยจะแสวงหาคณะที่กองทุนรวมลงทุนในอันดับความน่าเชื่อถือ (credit rating) นั้นเกินกว่า 20% ของ NAV</p>	ระดับการลงทุน	TRIS	Fitch	Moody's	S&P	คำอธิบาย	ระดับที่ นำลงทุน	AAA	AAA(tha)	Aaa	AAA	อันดับเครดิตสูงสุด <u>มีความเสี่ยงต่ำที่สุด</u> ที่จะไม่สามารถชำระหนี้ได้ตามกำหนด	AA	AA(tha)	Aa	AA	อันดับเครดิตรองลงมาและถือว่า <u>มีความเสี่ยงต่ำ</u> ที่จะไม่สามารถชำระหนี้ได้ตามกำหนด	A	A(tha)	A	A	<u>ความเสี่ยงต่ำ</u> ที่จะไม่สามารถชำระหนี้ได้ตามกำหนด	BBB	BBB(tha)	Baa	BBB	<u>ความเสี่ยงปานกลาง</u> ที่จะไม่สามารถชำระหนี้ได้ตามกำหนด	ระดับที่ต่ำกว่า นำลงทุน	ต่ำกว่า BBB	ต่ำกว่า BBB(tha)	ต่ำกว่า Baa	ต่ำกว่า BBB	<u>ความเสี่ยงสูง</u> ที่จะไม่สามารถชำระหนี้ได้ตามกำหนด
ระดับการลงทุน	TRIS	Fitch	Moody's	S&P	คำอธิบาย																														
ระดับที่ นำลงทุน	AAA	AAA(tha)	Aaa	AAA	อันดับเครดิตสูงสุด <u>มีความเสี่ยงต่ำที่สุด</u> ที่จะไม่สามารถชำระหนี้ได้ตามกำหนด																														
	AA	AA(tha)	Aa	AA	อันดับเครดิตรองลงมาและถือว่า <u>มีความเสี่ยงต่ำ</u> ที่จะไม่สามารถชำระหนี้ได้ตามกำหนด																														
	A	A(tha)	A	A	<u>ความเสี่ยงต่ำ</u> ที่จะไม่สามารถชำระหนี้ได้ตามกำหนด																														
	BBB	BBB(tha)	Baa	BBB	<u>ความเสี่ยงปานกลาง</u> ที่จะไม่สามารถชำระหนี้ได้ตามกำหนด																														
ระดับที่ต่ำกว่า นำลงทุน	ต่ำกว่า BBB	ต่ำกว่า BBB(tha)	ต่ำกว่า Baa	ต่ำกว่า BBB	<u>ความเสี่ยงสูง</u> ที่จะไม่สามารถชำระหนี้ได้ตามกำหนด																														
2	ความเสี่ยงจากความ ผันผวนของมูลค่า หน่วยลงทุน (Market Risk)	<p>แบ่งเป็นกรณีกองทุนรวมต่างๆ ดังต่อไปนี้</p> <table border="1" data-bbox="416 1211 1493 1357"> <tr> <td>- กรณีกองทุนรวมตราสารหนี้</td> <td>พิจารณาจากอายุเฉลี่ยของทรัพย์สินที่กองทุนรวมลงทุน (portfolio duration)</td> </tr> <tr> <td>อายุเฉลี่ยของทรัพย์สินที่ลงทุน</td> <td> <div style="display: flex; justify-content: space-between; align-items: center;"> ต่ำ ↑ สูง </div> <div style="display: flex; justify-content: center; gap: 10px; margin-top: 5px;"> ต่ำกว่า 3 ปี 3 ปี ถึง 5 ปี 5 ปี ถึง 7 ปี 7 ปี ถึง 10 ปี มากกว่า 10 ปี </div> </td> </tr> </table> <p>(1) กรณีกองทุนรวมตราสารหนี้ เกิดจากการเปลี่ยนแปลงของอัตราดอกเบี้ยซึ่งขึ้นกับปัจจัยภายนอก เช่น สภาวะเศรษฐกิจการลงทุน ปัจจัยทางการเมืองทั้งในและต่างประเทศ เป็นต้น โดยราคาตราสารหนี้จะเปลี่ยนแปลงในทิศทางตรงข้ามกับการเปลี่ยนแปลงของอัตราดอกเบี้ย เช่น หากอัตราดอกเบี้ยในตลาดเงินมีแนวโน้มปรับตัวสูงขึ้น อัตราดอกเบี้ยของตราสารหนี้ที่ออกใหม่ก็จะสูงขึ้นด้วย ดังนั้นราคาตราสารหนี้ที่ออกมาก่อนหน้าจะมีการซื้อขายใน ระดับราคาที่ต่ำลง โดยกองทุนรวมที่มีอายุเฉลี่ยของทรัพย์สินที่ลงทุน (portfolio duration) สูงจะมีโอกาสเผชิญกับ การเปลี่ยนแปลงของราคามากกว่ากองทุนรวมที่มี portfolio duration ต่ำกว่า</p> <table border="1" data-bbox="416 1727 1493 1895"> <tr> <td>- กรณีกองทุนรวมทั่วไป</td> <td>พิจารณาค่าความผันผวนของผลการดำเนินงานกองทุนรวม (standard deviation : SD) ต่อปี</td> </tr> <tr> <td>ความผันผวนของ ผลการดำเนินงาน (SD)</td> <td> <div style="display: flex; justify-content: space-between; align-items: center;"> ต่ำ ↑ สูง </div> <div style="display: flex; justify-content: center; gap: 10px; margin-top: 5px;"> < 5% 5-10% 10-15% 15-25% > 25% </div> </td> </tr> </table> <p>(2) กรณีกองทุนรวมทั่วไป หมายถึง ความเสี่ยงที่มูลค่าของหลักทรัพย์ที่กองทุนรวมลงทุนจะเปลี่ยนแปลงเพิ่มขึ้นหรือลดลงจากปัจจัยภายนอก เช่น สภาวะเศรษฐกิจการลงทุน ปัจจัยทางการเมืองทั้งในและ ต่างประเทศ เป็นต้น ซึ่งพิจารณาได้จากค่า standard deviation (SD) ของกองทุนรวม หากกองทุนรวมมีค่า SD สูง แสดงว่ากองทุนรวมมีความผันผวนจากการเปลี่ยนแปลงของราคาหลักทรัพย์สูง</p>	- กรณีกองทุนรวมตราสารหนี้	พิจารณาจากอายุเฉลี่ยของทรัพย์สินที่กองทุนรวมลงทุน (portfolio duration)	อายุเฉลี่ยของทรัพย์สินที่ลงทุน	<div style="display: flex; justify-content: space-between; align-items: center;"> ต่ำ ↑ สูง </div> <div style="display: flex; justify-content: center; gap: 10px; margin-top: 5px;"> ต่ำกว่า 3 ปี 3 ปี ถึง 5 ปี 5 ปี ถึง 7 ปี 7 ปี ถึง 10 ปี มากกว่า 10 ปี </div>	- กรณีกองทุนรวมทั่วไป	พิจารณาค่าความผันผวนของผลการดำเนินงานกองทุนรวม (standard deviation : SD) ต่อปี	ความผันผวนของ ผลการดำเนินงาน (SD)	<div style="display: flex; justify-content: space-between; align-items: center;"> ต่ำ ↑ สูง </div> <div style="display: flex; justify-content: center; gap: 10px; margin-top: 5px;"> < 5% 5-10% 10-15% 15-25% > 25% </div>																									
- กรณีกองทุนรวมตราสารหนี้	พิจารณาจากอายุเฉลี่ยของทรัพย์สินที่กองทุนรวมลงทุน (portfolio duration)																																		
อายุเฉลี่ยของทรัพย์สินที่ลงทุน	<div style="display: flex; justify-content: space-between; align-items: center;"> ต่ำ ↑ สูง </div> <div style="display: flex; justify-content: center; gap: 10px; margin-top: 5px;"> ต่ำกว่า 3 ปี 3 ปี ถึง 5 ปี 5 ปี ถึง 7 ปี 7 ปี ถึง 10 ปี มากกว่า 10 ปี </div>																																		
- กรณีกองทุนรวมทั่วไป	พิจารณาค่าความผันผวนของผลการดำเนินงานกองทุนรวม (standard deviation : SD) ต่อปี																																		
ความผันผวนของ ผลการดำเนินงาน (SD)	<div style="display: flex; justify-content: space-between; align-items: center;"> ต่ำ ↑ สูง </div> <div style="display: flex; justify-content: center; gap: 10px; margin-top: 5px;"> < 5% 5-10% 10-15% 15-25% > 25% </div>																																		

	หัวข้อ	การเปิดเผยข้อมูล															
3	<p>ความเสี่ยงจากการเปลี่ยนแปลงของอัตราแลกเปลี่ยน (Currency Risk)</p>	<table border="1" data-bbox="427 159 1497 371"> <tr> <td data-bbox="427 159 746 293">ความเสี่ยงจากการเปลี่ยนแปลงของอัตราแลกเปลี่ยน (exchange rate risk)</td> <td colspan="5" data-bbox="746 159 1497 293">พิจารณาจากนโยบายการป้องกันความเสี่ยงจากอัตราแลกเปลี่ยนของกองทุนรวม</td> </tr> <tr> <td data-bbox="427 293 746 371">การป้องกันความเสี่ยง fx</td> <td data-bbox="746 293 810 371">ต่ำ</td> <td data-bbox="810 293 943 371">ทั้งหมด/เกือบทั้งหมด</td> <td data-bbox="943 293 1075 371">บางส่วน</td> <td data-bbox="1075 293 1214 371">ดูลงทุน</td> <td data-bbox="1214 293 1347 371">ไม่ป้องกัน</td> <td data-bbox="1347 293 1497 371">สูง</td> </tr> </table> <p>ความเสี่ยงจากการเปลี่ยนแปลงของอัตราแลกเปลี่ยน (Currency Risk) หมายถึง การเปลี่ยนแปลงของอัตราแลกเปลี่ยนมีผลกระทบต่อมูลค่าของหน่วยลงทุน เช่น กองทุนรวมลงทุนด้วยสกุลเงินดอลลาร์ในช่วงที่เงินบาทอ่อน แต่ขายทำกำไรในช่วงที่บาทแข็ง กองทุนรวมจะได้เงินบาทกลับมาน้อยลง ในทางกลับกันหากกองทุนรวมลงทุนในช่วงที่บาทแข็งและขายทำกำไรในช่วงที่บาทอ่อนก็อาจได้ผลตอบแทนมากขึ้นกว่าเดิมด้วยเช่นกัน ดังนั้น การป้องกัน ความเสี่ยงจากอัตราแลกเปลี่ยนจึงเป็นเครื่องมือสำคัญในการบริหารความเสี่ยงจากดังกล่าว ซึ่งทำได้ดังต่อไปนี้</p> <ul style="list-style-type: none"> • ป้องกันความเสี่ยงทั้งหมดหรือเกือบทั้งหมด : ผู้ลงทุนไม่มีความเสี่ยงจากอัตราแลกเปลี่ยน • ป้องกันความเสี่ยงบางส่วน โดยต้องระบุสัดส่วนการป้องกันความเสี่ยงไว้อย่างชัดเจน : ผู้ลงทุนอาจมีความเสี่ยงจากอัตราแลกเปลี่ยน • อาจป้องกันความเสี่ยงตามดุลยพินิจของผู้จัดการกองทุนรวม : ผู้ลงทุนอาจมีความเสี่ยงจากอัตราแลกเปลี่ยน เนื่องจากการป้องกันความเสี่ยงขึ้นอยู่กับดุลยพินิจของผู้จัดการกองทุนรวมในการพิจารณาว่าจะป้องกัน ความเสี่ยงหรือไม่ • ไม่ป้องกันความเสี่ยงเลย : ผู้ลงทุนมีความเสี่ยงจากอัตราแลกเปลี่ยน 	ความเสี่ยงจากการเปลี่ยนแปลงของอัตราแลกเปลี่ยน (exchange rate risk)	พิจารณาจากนโยบายการป้องกันความเสี่ยงจากอัตราแลกเปลี่ยนของกองทุนรวม					การป้องกันความเสี่ยง fx	ต่ำ	ทั้งหมด/เกือบทั้งหมด	บางส่วน	ดูลงทุน	ไม่ป้องกัน	สูง		
ความเสี่ยงจากการเปลี่ยนแปลงของอัตราแลกเปลี่ยน (exchange rate risk)	พิจารณาจากนโยบายการป้องกันความเสี่ยงจากอัตราแลกเปลี่ยนของกองทุนรวม																
การป้องกันความเสี่ยง fx	ต่ำ	ทั้งหมด/เกือบทั้งหมด	บางส่วน	ดูลงทุน	ไม่ป้องกัน	สูง											
4	<p>ความเสี่ยงจากการลงทุนกระจุกตัว</p> <p>- ความเสี่ยงจากการลงทุนกระจุกตัวในผู้ออกตราสารรายใดรายหนึ่ง (High issuer concentration risk)</p> <p>- ความเสี่ยงจากการลงทุนกระจุกตัวในหมวดอุตสาหกรรมใดอุตสาหกรรมหนึ่ง (High sector concentration risk)</p>	<p>ความเสี่ยงจากการลงทุนกระจุกตัว (High concentration risk) แบ่งเป็นความเสี่ยงแบบต่างๆ ดังต่อไปนี้</p> <table border="1" data-bbox="427 1144 1528 1245"> <tr> <td data-bbox="427 1144 715 1245">การลงทุนกระจุกตัวในผู้ออกตราสารรวม</td> <td data-bbox="715 1144 879 1245">ต่ำ</td> <td data-bbox="879 1144 1043 1245">≤ 10%</td> <td data-bbox="1043 1144 1208 1245">10-20%</td> <td data-bbox="1208 1144 1372 1245">20-50%</td> <td data-bbox="1372 1144 1528 1245">50-80%</td> <td data-bbox="1528 1144 1560 1245">สูง</td> <td data-bbox="1560 1144 1592 1245">> 80%</td> </tr> </table> <p>พิจารณาจากการลงทุนแบบกระจุกตัวในตราสารของผู้ออกตราสาร คู่สัญญา หรือบุคคลอื่นที่มีภาระผูกพันตามตราสารหรือสัญญานั้น รายใดรายหนึ่งมากกว่า 10% ของ NAV รวมกัน</p> <p>ทั้งนี้ การลงทุนแบบกระจุกตัวไม่รวมถึงกรณีการลงทุนในทรัพย์สินดังนี้</p> <ol style="list-style-type: none"> 1. ตราสารหนี้ภาครัฐไทย 2. ตราสารภาครัฐต่างประเทศที่มีการจัดอันดับความน่าเชื่อถืออยู่ในอันดับที่สามารถลงทุนได้ 3. เงินฝากหรือตราสารเทียบเท่าเงินฝากที่ผู้รับฝากหรือผู้ออกตราสารที่มีการจัดอันดับความน่าเชื่อถืออยู่ในอันดับที่สามารถลงทุนได้ <table border="1" data-bbox="427 1659 1528 1760"> <tr> <td data-bbox="427 1659 715 1760">การลงทุนกระจุกตัวในหมวดอุตสาหกรรมรวม</td> <td data-bbox="715 1659 879 1760">ต่ำ</td> <td data-bbox="879 1659 1043 1760">≤ 20%</td> <td data-bbox="1043 1659 1208 1760">20-50%</td> <td data-bbox="1208 1659 1372 1760">50-80%</td> <td data-bbox="1372 1659 1528 1760">> 80%</td> <td data-bbox="1528 1659 1560 1760">สูง</td> </tr> </table> <p>หมายเหตุ: กองทุนรวมมีการลงทุนกระจุกตัวในหมวดอุตสาหกรรม...</p> <p>พิจารณาจากการลงทุนกระจุกตัวในหมวดอุตสาหกรรมใดอุตสาหกรรมหนึ่งมากกว่า 20% ของ NAV รวมกัน</p> <p>ทั้งนี้ไม่รวมถึงกรณีการลงทุนในทรัพย์สินดังนี้ ตราสารหนี้ภาครัฐไทย และต่างประเทศ เงินฝากหรือตราสารเทียบเท่าเงินฝาก</p>	การลงทุนกระจุกตัวในผู้ออกตราสารรวม	ต่ำ	≤ 10%	10-20%	20-50%	50-80%	สูง	> 80%	การลงทุนกระจุกตัวในหมวดอุตสาหกรรมรวม	ต่ำ	≤ 20%	20-50%	50-80%	> 80%	สูง
การลงทุนกระจุกตัวในผู้ออกตราสารรวม	ต่ำ	≤ 10%	10-20%	20-50%	50-80%	สูง	> 80%										
การลงทุนกระจุกตัวในหมวดอุตสาหกรรมรวม	ต่ำ	≤ 20%	20-50%	50-80%	> 80%	สูง											

	หัวข้อ	การเปิดเผยข้อมูล				
	- ความเสี่ยงจากการลงทุนกระจุกตัวในประเทศใดประเทศหนึ่ง (High country concentration risk)	<div style="text-align: right; margin-bottom: 5px;">ต่ำ สูง</div> <table border="1" style="width: 100%; border-collapse: collapse; margin-bottom: 5px;"> <tr> <td style="width: 25%; text-align: center;">≤ 20%</td> <td style="width: 25%; text-align: center;">20-50%</td> <td style="width: 25%; text-align: center;">50-80%</td> <td style="width: 25%; text-align: center;">> 80%</td> </tr> </table> <p>หมายเหตุ: กองทุนรวมมีการลงทุนกระจุกตัวในประเทศ</p> <p>พิจารณาจากการลงทุนแบบกระจุกตัวในประเทศใดประเทศหนึ่งมากกว่า 20% ของ NAV รวมกัน ทั้งนี้ไม่รวมถึงการลงทุนในตราสารที่ผู้ออกเสนอขายอยู่ในประเทศไทย</p>	≤ 20%	20-50%	50-80%	> 80%
≤ 20%	20-50%	50-80%	> 80%			
5	ผลขาดทุนสูงสุดที่เกิดขึ้นจริง 5 ปี (Maximum Drawdown)	$\text{Drawdown}_{(t)} = \frac{\text{มูลค่าหน่วยลงทุน}_{(t)} - \text{มูลค่าหน่วยลงทุนสูงสุด}^*}{\text{มูลค่าหน่วยลงทุนสูงสุด}^*}$ $\text{Maximum Drawdown} = \min(\text{Drawdown}_{(t)})$ <p>หมายเหตุ : * มูลค่าหน่วยลงทุนสูงสุด คือ มูลค่าหน่วยลงทุนสูงสุดของระยะเวลาก่อนหน้าจนถึงวันที่คำนวณ (t)</p> <p>ผลขาดทุนสะสมสูงสุดที่เกิดจากการลงทุนจริงของกองทุนรวมย้อนหลังเป็นระยะเวลาอย่างน้อย 5 ปี นับแต่วันที่รายงาน (หรือตั้งแต่จัดตั้งกองทุนรวมกรณียังไม่ครบ 5 ปี) โดยมีวิธีการคำนวณดังนี้</p>				
6	ค่าความผันผวนของผลการดำเนินงาน (Standard Deviation : SD)	<p>คือความผันผวนของผลตอบแทนกองทุน (Standard Deviation of Fund) คำนวณจากผลตอบแทนของกองทุนรวมซึ่งมีวิธีการคำนวณเป็นไปตามหลักเกณฑ์ของสมาคมบริษัทจัดการลงทุนว่าด้วยมาตรฐานการวัดและนำเสนอผลการดำเนินงานของกองทุนรวม ใช้การเปิดเผยค่า SD ของกองทุนรวมย้อนหลังเป็นระยะเวลา 5 ปี นับแต่วันที่รายงาน แสดงเป็น % ต่อปี</p>				
7	ค่าความผันผวนของส่วนต่างของผลตอบแทนเฉลี่ยของกองทุนรวมและผลตอบแทนของดัชนีชี้วัด (Tracking Error)	<p>Tracking Error คือ ความผันผวนของส่วนต่างของผลตอบแทนเฉลี่ยของกองทุนรวมและผลตอบแทนของดัชนีชี้วัด ซึ่งสะท้อนให้เห็นถึงประสิทธิภาพในการเลียนแบบดัชนีชี้วัดของกองทุนรวมว่ามีการเบี่ยงเบนออกไปจากดัชนีชี้วัดมากน้อยเพียงใด เช่น หากกองทุนรวมมีค่า TE ต่ำ แสดงว่า อัตราผลตอบแทนของกองทุนมีการเบี่ยงเบนออกไปจาก ดัชนีชี้วัดในอัตราที่ต่ำ ดังนั้น กองทุนรวมนี้จึงมีประสิทธิภาพในการเลียนแบบดัชนีชี้วัด อ้างอิง ในขณะที่กองทุนรวมที่มีค่า TE สูง แสดงว่าอัตราผลตอบแทนของกองทุนรวมมีการเบี่ยงเบนออกจากดัชนีชี้วัดในอัตราที่สูง ดังนั้น โอกาสที่ผลตอบแทน การลงทุนจะเป็นไปตามผลตอบแทนของ benchmark ก็จะมีลดน้อยลง เป็นต้น</p> <p>ใช้พิจารณากับกองทุนรวมที่มิใช่แบบ passive fund/ Index tracking เช่น กองทุนรวมดัชนี หรือกองทุนรวมอิตีเอฟ เป็นต้น</p>				
8	อัตราส่วนหมุนเวียนการลงทุนของกองทุนรวม (Portfolio Turnover Ratio : PTR)	<p>เพื่อให้ผู้ลงทุน ทราบถึงปริมาณการซื้อขายทรัพย์สินของกองทุน และช่วยสะท้อนกลยุทธ์การลงทุนของผู้จัดการกองทุน ได้ดียิ่งขึ้น โดยคำนวณจากมูลค่าที่ต่ำกว่าระหว่างผลรวมของมูลค่าการซื้อขายทรัพย์สินที่กองทุนรวมลงทุนในรอบระยะเวลาผ่านมาอย่างน้อย 1 ปี หารด้วยมูลค่าทรัพย์สินสุทธิเฉลี่ยของกองทุนรวมในรอบระยะเวลาเดียวกัน</p> <div style="border: 1px solid black; padding: 10px; width: fit-content; margin: 10px auto;"> $\text{PTR} = \frac{\text{Min (ซื้อหุ้น , ขายหุ้น)}}{\text{Avg. NAV}}$ </div>				