

## หนังสือชี้ชวนส่วนสรุปข้อมูลสำคัญ



**krungsri**  
Asset Management

เครือข่าย MUFG หนึ่งในสถาบันการเงินที่ใหญ่ที่สุดของโลก

**บลจ.กรุงศรี จำกัด**  
ซึ่งได้รับการรับรองโดย CAC\*

(\*โครงการแนวร่วมปฏิบัติของภาคเอกชนไทยในการต่อต้านการทุจริตของสมาคมส่งเสริมสถาบันกรรมการบริษัทไทย)

กองทุนเปิดกรุงศรี  
เอเชียอินแคมเฮดจ์-รับซื้อคืนอัตโนมัติ  
[KFAINCOM-R]

ชนิดรับซื้อคืนหน่วยลงทุนอัตโนมัติ

กองทุนผสม/กองทุนรวมหน่วยลงทุนประเภท Feeder Fund

กองทุนรวมที่เน้นลงทุนแบบมีความเสี่ยงต่างประเทศ



คุณกำลังจะลงทุนอะไร?



กองทุนรวมนี้เหมาะกับใคร?



คุณต้องระวังอะไรเป็นพิเศษ?



สัดส่วนของประเภททรัพย์สินที่ลงทุน



ค่าธรรมเนียม



ผลการดำเนินงานในอดีต



ข้อมูลอื่นๆ

การลงทุนในกองทุนรวม ไม่ใช่ การฝากเงิน



## คุณกำลังจะลงทุนอะไร?

### • นโยบายการลงทุน

- ลงทุนในหน่วยลงทุนของกองทุนรวมต่างประเทศชื่อ Schroder Asian Income Funds (กองทุนหลัก) (ISIN Code:SG9999009757) โดยเฉลี่ยในรอบปีบัญชีไม่ต่ำกว่าร้อยละ 80.00 ของ NAV
- กองทุนหลักมีนโยบายเน้นลงทุนในตราสารทุน กองทุนเพื่อการลงทุนในอสังหาริมทรัพย์ (REITs) และตราสารหนี้ ในเอเชียเป็นหลัก

ศึกษาข้อมูลกองทุนหลักได้จาก [www.schroders.com.sg](http://www.schroders.com.sg)

- บริษัทจัดการขอสงวนสิทธิในการเปลี่ยนแปลงประเภทและลักษณะพิเศษของกองทุนรวมในอนาคตให้เป็นกองทุนรวมหน่วยลงทุน (Fund of Funds) หรือกองทุนรวมที่มีการลงทุนโดยตรงในตราสาร และ/หรือหลักทรัพย์ต่างประเทศ หรือสามารถกลับมาเป็นกองทุนรวมฟีดเดอร์ (Feeder Fund) ได้ โดยไม่ทำให้ระดับความเสี่ยงของการลงทุน (risk spectrum) เพิ่มขึ้น ทั้งนี้ ให้เป็นไปตามดุลยพินิจของผู้จัดการกองทุนซึ่งขึ้นอยู่กับสถานการณ์ตลาด โดยเป็นไปเพื่อประโยชน์สูงสุดของผู้ถือหน่วยลงทุน

### • กลยุทธ์ในการบริหารจัดการลงทุน

- กองทุนเปิดกรุงศรีเอเซียอินคัมเฮดจ์ มุ่งหวังให้ผลประกอบการเคลื่อนไหวตามกองทุนหลัก (Passive Management)
- กองทุน Schroder Asian Income Fund (กองทุนหลัก) มุ่งหวังให้ผลประกอบการสูงกว่าดัชนีชี้วัด (Active Management)



## กองทุนรวมนี้เหมาะกับใคร?

- ผู้ลงทุนที่สามารถรับความผันผวนของราคาหุ้น ตราสารหนี้และตราสารอื่นใดที่กองทุนรวมไปลงทุน ซึ่งอาจจะปรับตัวเพิ่มสูงขึ้น หรือลดลงจนต่ำกว่ามูลค่าที่ลงทุนและทำให้ขาดทุนได้
- ผู้ที่สามารถลงทุนในระยะกลางถึงระยะยาว โดยคาดหวังผลตอบแทนในระยะยาวที่ดีกว่าการลงทุนในตราสารหนี้ทั่วไปเพียงอย่างเดียว

## กองทุนรวมนี้ไม่เหมาะกับใคร

ผู้ลงทุนที่เน้นการได้รับผลตอบแทนในจำนวนเงินที่แน่นอน หรือรักษาเงินต้นให้อยู่ครบ



ทำอย่างไรหากยังไม่เข้าใจนโยบาย และความเสี่ยงของกองทุนนี้

- อ่านหนังสือชี้ชวนฉบับเต็ม หรือสอบถามผู้สนับสนุนการขายและบริษัทจัดการ  
**อย่าลงทุนหากไม่เข้าใจลักษณะและความเสี่ยงของกองทุนรวมนี้ดีพอ**

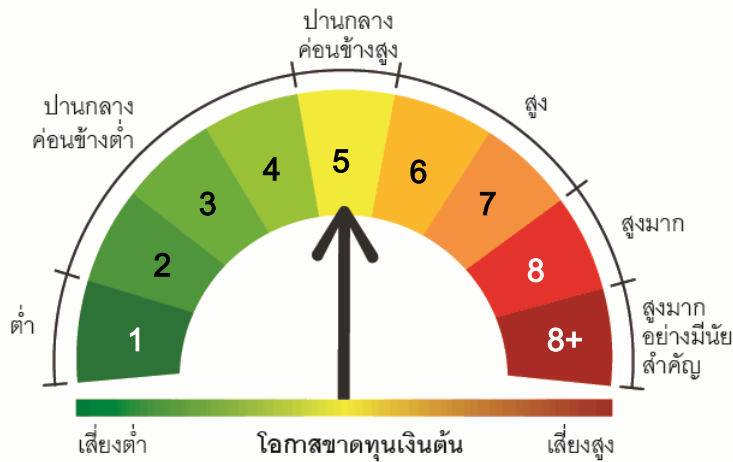


**คุณต้องระวังอะไรเป็นพิเศษ?**

**• ค่าเตือนที่สำคัญ**

- กองทุนหลักมีนโยบายลงทุนทั้งในตราสารหนี้ ตราสารทุน ตราสารกึ่งหนี้กึ่งทุน หน่วยทรัสต์เพื่อการลงทุนในอสังหาริมทรัพย์ (REITs) และอื่นๆ ของบริษัทในต่างประเทศ จึงมีความเสี่ยงจากภาวะตลาด (Market risk) ซึ่งขึ้นอยู่กับสถานการณ์ต่างๆ เช่น เศรษฐกิจ การเมือง หรือสังคม ที่อาจส่งผลกระทบต่อภาคธุรกิจจนทำให้ภาวะตลาดเปลี่ยนแปลงไปจนมีผลกระทบต่อราคาหุ้นที่กองทุนหลักได้ลงทุนไว้
- กองทุนและ/หรือกองทุนหลักอาจลงทุนในสัญญาซื้อขายล่วงหน้าเพื่อประสิทธิภาพภายในการบริหารการลงทุน จึงอาจมีความเสี่ยงมากกว่ากองทุนรวมที่ลงทุนในหลักทรัพย์อ้างอิงโดยตรง เนื่องจากใช้เงินลงทุนในจำนวนที่น้อยกว่าจึงมีกำไร/ขาดทุนสูงกว่าการลงทุนในหลักทรัพย์อ้างอิงโดยตรง
- กองทุนรวมนี้อาจมีการลงทุนในตราสารหนี้ที่มีอันดับความน่าเชื่อถือต่ำกว่าอันดับที่สามารถลงทุนได้ (non-investment grade) หรือไม่ได้รับการจัดอันดับความน่าเชื่อถือ (unrated) ผู้ลงทุนอาจมีความเสี่ยงสูงขึ้นจากการไม่ได้รับชำระคืนเงินต้นและดอกเบี้ย
- กองทุนรวมนี้ลงทุนกระจุกตัวในประเทศจีน ผู้ลงทุนจึงควรพิจารณาการกระจายความเสี่ยงของพอร์ตการลงทุนโดยรวมของตนเองด้วย

**แผนภาพแสดงตำแหน่งความเสี่ยงของกองทุนรวม**



**ปัจจัยความเสี่ยงที่สำคัญ**

**1. ความเสี่ยงจากความผันผวนของมูลค่าหน่วยลงทุน (Market Risk)**

|                                  |      |       |          |          |       |
|----------------------------------|------|-------|----------|----------|-------|
|                                  | ต่ำ  |       |          |          | สูง   |
| ความผันผวนของผลการดำเนินงาน (SD) | < 5% | 5-10% | 10 - 15% | 15 - 25% | > 25% |

\*ค่า SD แสดงความผันผวนของกองทุนย้อนหลัง 5 ปี (หรือตั้งแต่จัดตั้งกองทุนกรณียังไม่ครบ 5 ปี)

**2. ความเสี่ยงจากการเปลี่ยนแปลงของอัตราแลกเปลี่ยน (Exchange Rate Risk)**

|  |                             |         |          |            |
|--|-----------------------------|---------|----------|------------|
|  | ต่ำ                         |         |          | สูง        |
| การป้องกันความเสี่ยงจากอัตราแลกเปลี่ยน | <b>ทั้งหมด/เกือบทั้งหมด</b> | บางส่วน | ดลยพินิจ | ไม่ป้องกัน |

หมายเหตุ: กองทุนมีการป้องกันความเสี่ยงจากอัตราแลกเปลี่ยน ณ ขณะใดขณะหนึ่ง ไม่น้อยกว่าร้อยละ 90 ของมูลค่าเงินลงทุนในต่างประเทศ

**3. ความเสี่ยงจากการลงทุนกระจุกตัว (High Concentration Risk)**

|                                    |              |        |        |        |       |
|------------------------------------|--------------|--------|--------|--------|-------|
|                                    | ต่ำ          |        |        |        | สูง   |
| การลงทุนกระจุกตัวในผู้ออกตราสารรวม | <b>≤ 10%</b> | 10-20% | 20-50% | 50-80% | > 80% |

|                                      |              |        |        |       |
|--------------------------------------|--------------|--------|--------|-------|
|                                      | ต่ำ          |        |        | สูง   |
| การลงทุนกระจุกตัวในหมวดอุตสาหกรรมรวม | <b>≤ 20%</b> | 20-50% | 50-80% | > 80% |

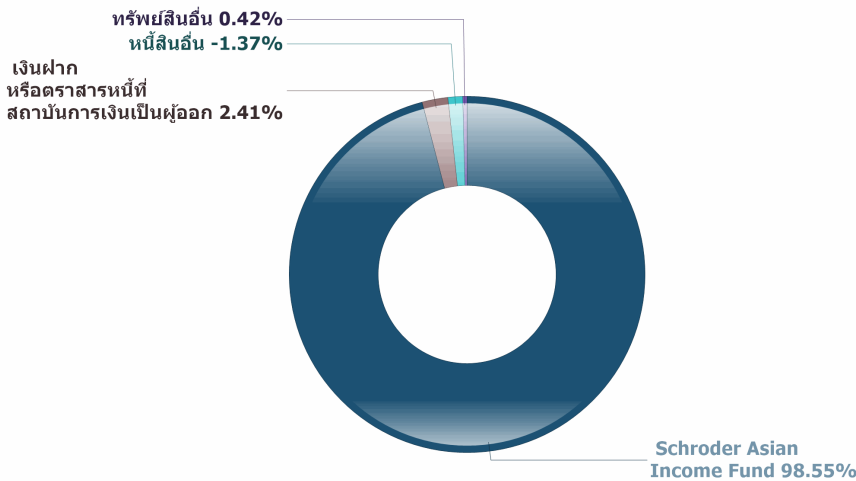
หมายเหตุ: กองทุนรวมไม่มีการลงทุนกระจุกตัวในหมวดอุตสาหกรรมใดอุตสาหกรรมหนึ่งมากกว่า 20% ของ NAV รวมกัน

|                               |       |               |        |       |
|-------------------------------|-------|---------------|--------|-------|
|                               | ต่ำ   |               |        | สูง   |
| การลงทุนกระจุกตัวรายประเทศรวม | ≤ 20% | <b>20-50%</b> | 50-80% | > 80% |

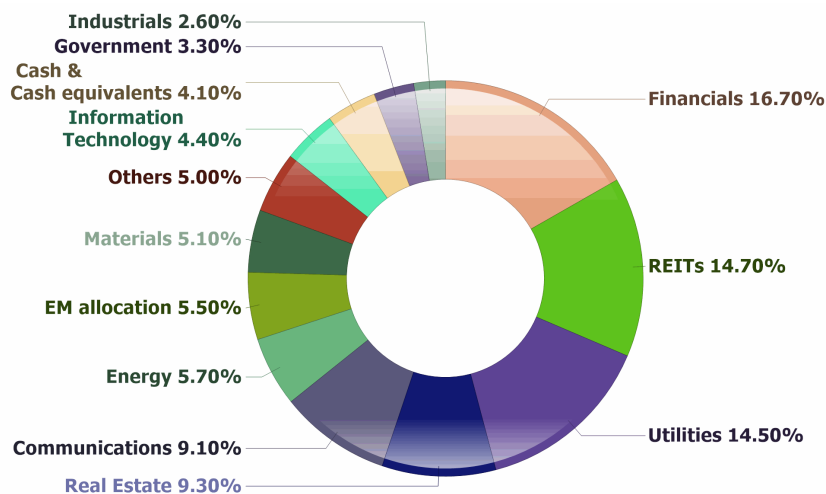
หมายเหตุ: กองทุนรวมมีการลงทุนกระจุกตัวในประเทศ China

**สัดส่วนของประเภททรัพย์สินที่ลงทุน**

Portfolio Breakdown (% of NAV)



## Sector Breakdown (% of NAV)



### ชื่อทรัพย์สินที่ลงทุนสูงสุด 5 อันดับแรก

|                                     |      |
|-------------------------------------|------|
| HK Electric Investments             | 2.50 |
| Ausnet Services Ltd                 | 2.00 |
| Power Grid Corporation of India Ltd | 1.70 |
| Novatek Microelectronics Corp       | 1.70 |
| Power Assets Holdings Limited       | 1.60 |

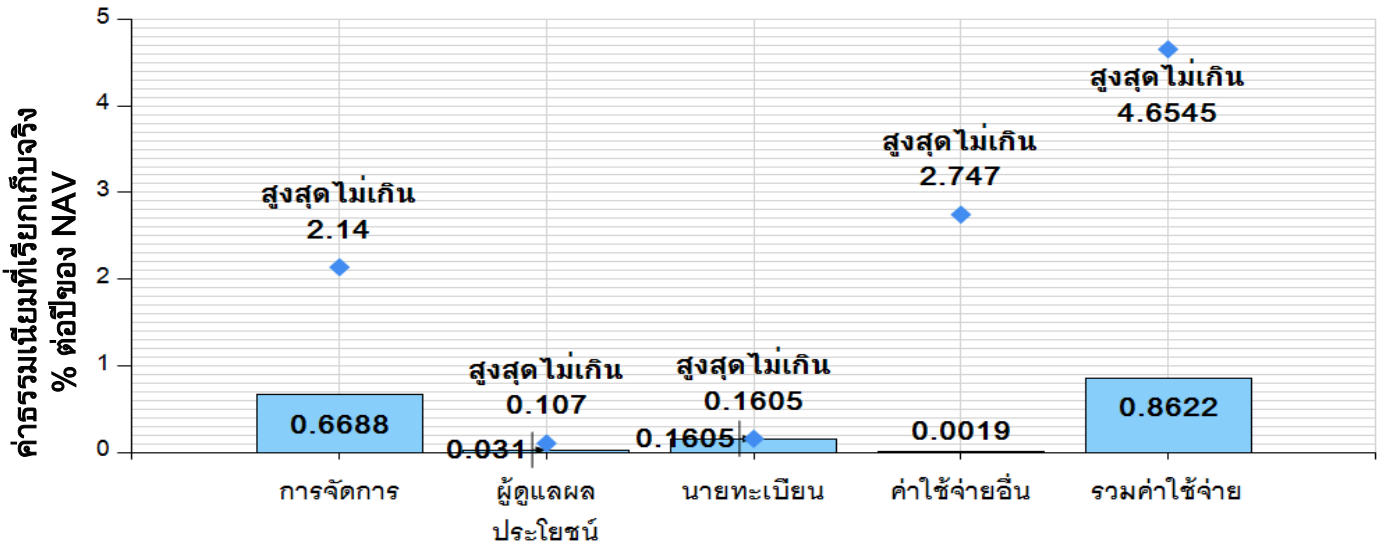
หมายเหตุ : ข้อมูลกองทุนหลัก ณ 31 ก.ค. 2563



## ค่าธรรมเนียม

**\*ค่าธรรมเนียมมีผลกระทบต่อผลตอบแทนที่คุณจะได้รับ ดังนั้น คุณควรพิจารณาการเรียกเก็บค่าธรรมเนียมดังกล่าวก่อนการลงทุน\***

### ค่าธรรมเนียมที่เรียกเก็บจากกองทุนรวม (% ต่อปีของ NAV)



\*คุณสามารถดูข้อมูลค่าธรรมเนียมที่เรียกเก็บจริงจากกองทุนย้อนหลังได้ที่ [www.krungsriasset.com](http://www.krungsriasset.com)

### ค่าธรรมเนียมที่เรียกเก็บจากผู้ถือหน่วย (% ของมูลค่าซื้อขาย)

| รายการ  | สูงสุดไม่เกิน         | เก็บจริง              |
|---|-----------------------|-----------------------|
| ค่าธรรมเนียมขาย   | ไม่เกิน 2.00          | 1.50                  |
| ค่าธรรมเนียมการรับซื้อคืน                                     | ไม่เกิน 2.00          | ยังไม่เรียกเก็บ       |
| ค่าธรรมเนียมสับเปลี่ยนเข้า                                    | ไม่เกิน 2.00          | 1.50                  |
| ค่าธรรมเนียมสับเปลี่ยนออก                                     | ไม่เกิน 2.00          | ยังไม่เรียกเก็บ       |
| ค่าปรับกรณีขายคืนและสับเปลี่ยนออกก่อนระยะเวลาที่กำหนด         | ไม่มี                 | ไม่มี                 |
| ค่าธรรมเนียมการโอน  | 10 บาทต่อ 1,000 หน่วย | 10 บาทต่อ 1,000 หน่วย |
| ค่าใช้จ่ายในการซื้อขายหลักทรัพย์เมื่อมีการซื้อ ขาย สับเปลี่ยน | ไม่มี                 | ไม่มี                 |

**หมายเหตุ :** ค่าธรรมเนียมดังกล่าวเป็นอัตราที่รวมภาษีมูลค่าเพิ่ม ภาษีธุรกิจเฉพาะหรือภาษีอื่นใดแล้ว

\*บริษัทจัดการขอสงวนสิทธิในการยกเว้นโดยไม่เรียกเก็บค่าธรรมเนียมการสับเปลี่ยนหน่วยลงทุนระหว่างชนิดหน่วยลงทุนภายใต้กองทุนเดียวกัน ให้แก่ผู้ถือหน่วยลงทุนที่ประสงค์จะสับเปลี่ยนหน่วยลงทุนระหว่างชนิดหน่วยลงทุนของกองทุนนี้

### ค่าธรรมเนียมและค่าใช้จ่ายของกองทุนหลัก

|  |               |
|--|---------------|
| 1. ค่าใช้จ่ายที่เรียกเก็บจากผู้ถือหน่วย (ร้อยละของมูลค่าหน่วยลงทุน) : ไม่เกิน 5.00 แต่กองทุน KFAINCOM-R ได้รับยกเว้น |               |
| 2. ค่าธรรมเนียมที่เรียกเก็บจากกองทุน (ร้อยละต่อปีของ NAV) : ตามที่จ่ายจริง   |               |
| (1) ค่าธรรมเนียมการจัดการ  | เก็บจริง 1.25 |
| (2) ค่าธรรมเนียมผู้ดูแลผลประโยชน์  | เก็บจริง 0.05 |

\*กองทุนไทยได้รับคืนค่าธรรมเนียมการจัดการจากกองทุนหลักบางส่วน จึงไม่เกิดการเรียกเก็บค่าธรรมเนียมการจัดการซ้ำซ้อนสำหรับการลงทุนในคลาสนี้ลงทุนรายย่อย



## ผลการดำเนินงานในอดีต

**\*ผลการดำเนินงานในอดีต มิได้เป็นสิ่งยืนยันถึงผลการดำเนินงานในอนาคต\***

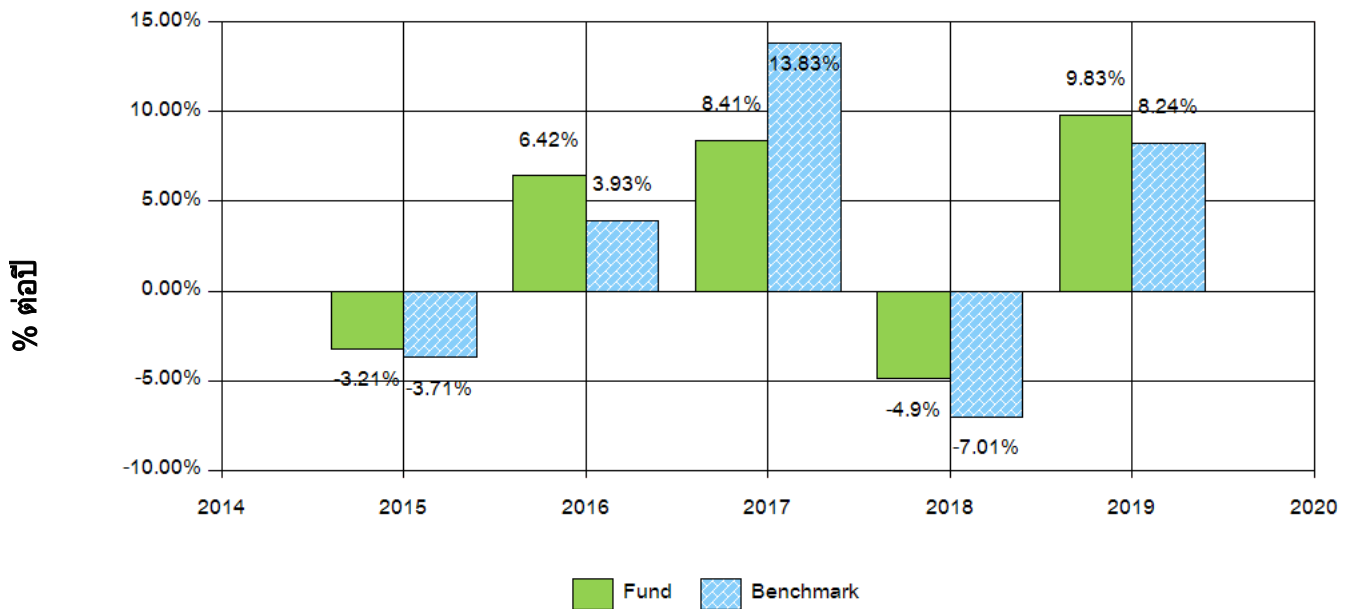
### 1. ดัชนีชี้วัด (benchmark) ของกองทุนรวม

ดัชนีชี้วัดของกองทุนรวมประกอบด้วย

- (1) ดัชนี MSCI AC Asia Pacific ex Japan Net สัดส่วน 50% และ
- (2) ดัชนี JP Morgan Asia Credit Index (SGD Hedged) สัดส่วน 50%

ในสกุลเงินดอลลาร์สิงคโปร์ปรับด้วยต้นทุนการป้องกันความเสี่ยงด้านอัตราแลกเปลี่ยน เพื่อเทียบกับค่าสกุลเงินบาท ณ วันที่คำนวณผลตอบแทน ตามสัดส่วนการทำสัญญาป้องกันความเสี่ยงไม่น้อยกว่าร้อยละ 90 ของมูลค่าเงินลงทุนในต่างประเทศ

### 2. แบบย้อนหลังตามปีปฏิทิน



\* ในปีที่กองทุนจัดตั้ง ผลการดำเนินงานจะแสดงตั้งแต่วันที่จัดตั้งจนถึงสิ้นปีปฏิทิน

### 3. กองทุนนี้เคยมีผลขาดทุนสูงสุดในช่วงเวลา 5 ปี : -20.06 %

\* กรณีกองทุนจัดตั้งไม่ครบ 5 ปีจะแสดงค่าที่เกิดขึ้นนับตั้งแต่จัดตั้งกองทุน

### 4. ความผันผวนของผลการดำเนินงาน (standard deviation) : 6.85 % ต่อปี

\* กรณีกองทุนจัดตั้งไม่ครบ 5 ปีจะแสดงค่าที่เกิดขึ้นนับตั้งแต่จัดตั้งกองทุน

### 5. ความผันผวนของส่วนต่างผลการดำเนินงานและดัชนีชี้วัด (Tracking Error : TE) : ไม่มีข้อมูล (N/A)

### 6. ประเภทกองทุนรวมเพื่อใช้เปรียบเทียบผลการดำเนินงาน ณ จุดขาย คือ Foreign Investment Allocation



## 7. ผลการดำเนินงานย้อนหลังแบบปึกหมุด

| ผลการดำเนินงาน              | YTD   | 3 เดือน |            | 6 เดือน |            | 1 ปี  |            | 3 ปี  |            | 5 ปี |            | 10 ปี |            | ตั้งแต่จัดตั้ง |
|-----------------------------|-------|---------|------------|---------|------------|-------|------------|-------|------------|------|------------|-------|------------|----------------|
|                             |       | %       | Percentile | %       | Percentile | %     | Percentile | %     | Percentile | %    | Percentile | %     | Percentile |                |
| KFAINCOM-R                  | -6.00 | 3.40    | 95th       | -3.86   | 95th       | -5.66 | 95th       | -0.11 | 95th       | 2.65 | 75th       | N/A   | N/A        | 1.76           |
| ดัชนีชี้วัด                 | 5.17  | 10.55   | 50th       | 6.61    | 50th       | 10.71 | 50th       | 5.01  | 25th       | 7.49 | 25th       | N/A   | N/A        | 5.49           |
| ความผันผวนของผลการดำเนินงาน | 13.05 | 7.53    | 50th       | 14.42   | 50th       | 10.84 | 50th       | 7.23  | 25th       | 6.85 | 5th        | N/A   | N/A        | 7.01           |
| ความผันผวนของดัชนีชี้วัด    | 18.19 | 4.54    | 25th       | 20.80   | 75th       | 14.99 | 75th       | 10.32 | 75th       | 8.86 | 50th       | N/A   | N/A        | 8.90           |

● ผลตอบแทนที่มีอายุเกินหนึ่งปีจะแสดงเป็นผลตอบแทนต่อปี

ตารางแสดงผลการดำเนินงานย้อนหลังของกลุ่ม Foreign Investment Allocation ข้อมูล ณ วันที่ 31 ส.ค. 2563

| เปอร์เซ็นต์ไทล์       | ผลการดำเนินงาน (%) |         |         |         |        |       |
|-----------------------|--------------------|---------|---------|---------|--------|-------|
|                       | 3 เดือน            | 6 เดือน | 1 ปี    | 3 ปี    | 5 ปี   | 10 ปี |
| เปอร์เซ็นต์ไทล์ที่ 5  | 16.45              | 22.93   | 24.08   | 8.26    | 9.04   | 10.35 |
| เปอร์เซ็นต์ไทล์ที่ 25 | 11.15              | 9.79    | 12.05   | 4.60    | 4.90   | 8.42  |
| เปอร์เซ็นต์ไทล์ที่ 50 | 6.65               | 1.51    | 2.02    | 1.57    | 4.02   | 5.11  |
| เปอร์เซ็นต์ไทล์ที่ 75 | 4.44               | -1.08   | -0.63   | 0.13    | ★ 1.87 | 3.58  |
| เปอร์เซ็นต์ไทล์ที่ 95 | ★ 2.01             | ★ -5.31 | ★ -5.69 | ★ -2.45 | -0.01  | 3.03  |

| เปอร์เซ็นต์ไทล์       | ความผันผวนของผลการดำเนินงาน (%) |         |         |        |        |       |
|-----------------------|---------------------------------|---------|---------|--------|--------|-------|
|                       | 3 เดือน                         | 6 เดือน | 1 ปี    | 3 ปี   | 5 ปี   | 10 ปี |
| เปอร์เซ็นต์ไทล์ที่ 5  | 3.14                            | 6.49    | 5.91    | 6.06   | ★ 6.93 | 8.74  |
| เปอร์เซ็นต์ไทล์ที่ 25 | 4.66                            | 12.19   | 9.52    | ★ 8.11 | 8.00   | 9.06  |
| เปอร์เซ็นต์ไทล์ที่ 50 | ★ 7.53                          | ★ 17.41 | ★ 12.81 | 9.31   | 9.21   | 12.20 |
| เปอร์เซ็นต์ไทล์ที่ 75 | 12.43                           | 21.81   | 16.79   | 11.17  | 12.57  | 13.64 |
| เปอร์เซ็นต์ไทล์ที่ 95 | 18.95                           | 37.35   | 26.59   | 17.28  | 15.60  | 14.59 |

● กรณศึกษาข้อตกลงและเงื่อนไขของข้อมูลเปรียบเทียบกับผลการดำเนินงานแบบเปอร์เซ็นต์ไทล์ได้ที่หมายเหตุหน้าท้าย

## 8.ผลการดำเนินงานของกองทุนหลัก (Master Fund Performance)

|            | ผลการดำเนินงานของกองทุนหลัก |      |      |                                      |
|------------|-----------------------------|------|------|--------------------------------------|
|            | % ต่อปี                     |      |      |                                      |
|            | 1 ปี                        | 3 ปี | 5 ปี | ตั้งแต่จัดตั้งกองทุน<br>25-ก.พ.-2556 |
| กองทุนหลัก | -5.70                       | 0.60 | 2.80 | 5.60                                 |
| Benchmark  | 8.16                        | 4.85 | 6.25 | 5.65                                 |

\*ผลการดำเนินงานในสกุลเงินหลัก

ผลการดำเนินงานในอดีต มิได้เป็นสิ่งยืนยันผลการดำเนินงานในอนาคต

ที่มาข้อมูล ณ วันที่ 31 ก.ค. 2563

ที่มา : Fact Sheet - Schroder Asian Income Fund (www.schroders.com.sg)

## 9. ข้อมูลอื่นๆ

บริษัทจัดการจะปฏิบัติตามกฎเกณฑ์ของกองทุนหลักโดยรายงานการถือครองหน่วยลงทุนตั้งแต่ร้อยละ 10 ของจำนวนหน่วยลงทุนที่จำหน่ายได้แล้วทั้งหมดของกองทุนให้กับผู้มีอำนาจหน้าที่ของกองทุนหลัก และอาจนำเสนอข้อมูลส่วนตัวของผู้ถือหน่วยลงทุนดังกล่าวเช่น สำเนาบัตรประจำตัวประชาชนและ/หรือสำเนาทะเบียนบ้าน เป็นต้น และ/หรือขอข้อมูลหรือเอกสารเพิ่มเติมอื่นใดจากผู้ถือหน่วยลงทุนในภายหลังก็ได้ เพื่อให้เป็นไปตามที่กองทุนหลักร้องขอ หากผู้ถือหน่วยลงทุนรายใดปฏิเสธการให้ข้อมูลหรือเอกสารเพิ่มเติมดังกล่าวหรือมีพฤติกรรมเข้าข่ายและ/หรือมีความผิดตามกฎหมายอันมีผลทำให้บริษัทจัดการไม่สามารถปฏิบัติตามกฎเกณฑ์ของกองทุนหลักได้ บริษัทจัดการขอสงวนสิทธิ์ที่จะระงับหรือหยุดให้บริการและดำเนินการคืนเงินลงทุนตามมูลค่าหน่วยลงทุนให้แก่ผู้ถือหน่วยลงทุน โดยถือว่าได้รับความเห็นชอบจากผู้ถือหน่วยลงทุนแล้ว ทั้งนี้ ผู้ถือหน่วยลงทุนจะไม่สามารถนำเรื่องดังกล่าวมาใช้เป็นสิทธิเรียกร้องความเสียหายจากเหตุดังกล่าวจากบริษัทจัดการได้แต่อย่างใด



## ข้อมูลอื่นๆ

|  |   |   |                         |
|--|---|---|-------------------------|
| นโยบายการจ่ายเงินปันผล :                                       | ไม่จ่ายปันผล  |   |                         |
| ผู้ดูแลผลประโยชน์ :  | ธนาคารกรุงเทพ จำกัด (มหาชน)   |   |                         |
| วันที่จดทะเบียน :  | 29 พ.ค. 2558  |   |                         |
| อายุโครงการ :  | ไม่กำหนดอายุโครงการ   |   |                         |
| การซื้อหน่วยลงทุน :  | วันทำการซื้อ  | ตามวันทำการกองทุน ภายใน 15:30 น.                                  |                         |
|  | มูลค่าขั้นต่ำของการซื้อครั้งแรก   | 50,000 บาท  |                         |
|  | มูลค่าขั้นต่ำของการซื้อครั้งต่อไป   | 2,000 บาท   |                         |
| การขายคืนหน่วยลงทุน :  | วันทำการขายคืน  | ตามวันทำการกองทุน ภายใน 14:30 น.                                  |                         |
|  | มูลค่าขั้นต่ำของการขายคืน   | 2,000 บาท หรือ 200 หน่วย  |                         |
|  | ยอดคงเหลือขั้นต่ำ   | 200 หน่วย   |                         |
|  | ระยะเวลาการรับเงินค่าขายคืน   | 5 วันทำการนับถัดจากวันทำรายการโดยไม่นับรวมวันหยุดต่างประเทศ (T+5) |                         |
|  | *บริษัทจัดการจะรับซื้อคืนหน่วยลงทุนอัตโนมัติโดยสลับเปลี่ยนหน่วยลงทุนไปยังกองทุนเปิดกรุงศรีตราสารเงิน-สะสมมูลค่า (KFCASH-A) ไม่เกินปีละ 12 ครั้ง และการรับซื้อคืนหน่วยลงทุนโดยอัตโนมัติดังกล่าวจะทำให้จำนวนหน่วยลงทุนของผู้ถือหน่วยลงทุนแต่ละรายลดลง   |   |                         |
|  | ผู้ลงทุนสามารถตรวจสอบมูลค่าทรัพย์สินรายวันได้ที่ <a href="http://www.krungsriasset.com">www.krungsriasset.com</a>   |   |                         |
| รายชื่อผู้จัดการกองทุน :                                       | ชื่อ-นามสกุล  | ขอบเขตหน้าที่   | วันที่เริ่มบริหารกองทุน |
|  | นายจาตุรนต์ สอนไว   | ผู้จัดการกองทุนที่ลงทุนในหลักทรัพย์ต่างประเทศ                     | 29 พ.ค. 2558            |
|  | นายชูศักดิ์ อวยพรชัยสกุล  | ผู้จัดการกองทุนที่ลงทุนในหลักทรัพย์ต่างประเทศ                     | 5 ม.ค. 2560             |
| อัตราส่วนหมุนเวียนการลงทุนของกองทุน (Portfolio Turnover Ratio) | ในรอบระยะเวลาที่ผ่านมาย้อนหลัง 1 ปี เท่ากับ 13.61%<br>กรณีกองทุนรวมที่จดทะเบียนจัดตั้งไม่ถึง 1 ปี จะแสดงค่าที่เกิดขึ้นจริงในช่วงเวลาดังตั้งแต่วันที่จดทะเบียนถึงวันที่รายงาน  |   |                         |
| ผู้สนับสนุนการขายหรือรับซื้อคืน                                | ธนาคารกรุงศรีอยุธยา จำกัด (มหาชน) ทุกสาขา โทร 1572<br>บลจ.กรุงศรี หรือตัวแทนสนับสนุนการขายและรับซื้อคืน   |   |                         |
| ติดต่อสอบถามรับหนังสือชี้ชวน/ร้องเรียน                         | บริษัทหลักทรัพย์จัดการกองทุน กรุงศรี จำกัด<br>ที่อยู่ 898 อาคารเพลินจิตทาวเวอร์ ชั้น 1-2 โชนเอ ชั้น 12 ชั้น 18 โชนบี<br>ถนนเพลินจิต แขวงลุมพินี เขตปทุมวัน กรุงเทพฯ 10330<br>โทรศัพท์ 0 2657 5757 โทรสาร 02 657 5777<br>เว็บไซต์ : <a href="http://www.krungsriasset.com">www.krungsriasset.com</a><br>อีเมล : <a href="mailto:krungsriasset.clientservice@krungsri.com">krungsriasset.clientservice@krungsri.com</a> |   |                         |
| ธุรกรรมที่อาจก่อให้เกิดความขัดแย้งทางผลประโยชน์                | คุณสามารถตรวจสอบธุรกรรมที่อาจก่อให้เกิดความขัดแย้งทางผลประโยชน์ได้ที่ <a href="http://www.krungsriasset.com/th/Investment/RelatedPartyTransactions.html">www.krungsriasset.com/th/Investment/RelatedPartyTransactions.html</a>  |   |                         |

|                    |   |   |
|--------------------|---|---|
| <b>ข้อมูลอื่นๆ</b> | ขนาดกองทุน  | 2,191 ล้านบาท   |
|                    | มูลค่าหน่วยลงทุน  | 10.9628 บาท/หน่วย   |
|                    | Morningstar Rating :  |  (ข้อมูล ณ 31 ก.ค. 2563) |
|                    | ประวัติการขายคืนหน่วยลงทุนอัตโนมัติ 8 ครั้งล่าสุด<br>(จ่ายทั้งสิ้น 62 ครั้ง เป็นจำนวนเงิน 2.6382 บาท) |   |
|                    | 5 ส.ค. 2563   | 0.0426 บาท/หน่วย  |
|                    | 3 ก.ค. 2563   | 0.0407 บาท/หน่วย  |
|                    | 4 มิ.ย. 2563  | 0.0393 บาท/หน่วย  |
|                    | 8 พ.ค. 2563   | 0.0391 บาท/หน่วย  |
|                    | 3 เม.ย. 2563  | 0.0350 บาท/หน่วย  |
|                    | 4 มี.ค. 2563  | 0.0418 บาท/หน่วย  |
| 5 ก.พ. 2563        | 0.0425 บาท/หน่วย  |   |
| 6 ม.ค. 2563        | 0.0422 บาท/หน่วย  |   |

### หมายเหตุ

- การลงทุนในหน่วยลงทุนไม่ใช่การฝากเงิน รวมทั้งไม่ได้อยู่ภายใต้ความคุ้มครองของสถาบันคุ้มครองเงินฝาก จึงมีความเสี่ยงจากการลงทุนซึ่งผู้ลงทุนอาจไม่ได้รับเงินลงทุนคืนเต็มจำนวน
- ได้รับอนุมัติจัดตั้ง และอยู่ภายใต้การกำกับดูแลของสำนักงาน ก.ล.ต
- การพิจารณาร่างหนังสือชี้ชวนในการเสนอขายหน่วยลงทุนของกองทุนรวมนี้มิได้เป็นการแสดงว่าสำนักงาน ก.ล.ต. ได้รับความถูกต้องของข้อมูลในหนังสือชี้ชวนของกองทุนรวม หรือ ได้ประกันราคาหรือผลตอบแทนของหน่วยลงทุนที่เสนอขายนั้น ทั้งนี้ บริษัทจัดการกองทุนรวมได้สอบถามข้อมูลในหนังสือชี้ชวนส่วนสรุปข้อมูลสำคัญ ณ วันที่ 31 ส.ค. 2563 แล้วด้วยความระมัดระวังในฐานะผู้รับผิดชอบในการดำเนินการของกองทุนรวมและขอรับรองว่าข้อมูลดังกล่าวถูกต้องไม่เป็นเท็จและไม่ทำให้ผู้อื่นสำคัญผิด
- กองทุนมีการแบ่งชนิดของหน่วยลงทุนเป็น 2 ชนิด ได้แก่ ชนิดรับซื้อคืนหน่วยลงทุนอัตโนมัติ และชนิดสะสมมูลค่า ทั้งนี้ ผู้ถือหน่วยลงทุนสามารถสลับเปลี่ยนชนิดของหน่วยลงทุนภายในกองทุนนี้ได้ตามเงื่อนไขที่บริษัทจัดการกำหนด และบริษัทจัดการจะแยกคำนวณมูลค่าทรัพย์สินของกองทุนแต่ละชนิด โดยมูลค่าหน่วยลงทุนของหน่วยลงทุนแต่ละชนิดอาจมีมูลค่าเท่ากันหรือแตกต่างกันได้
- การแบ่งชนิดของหน่วยลงทุน มิได้ทำให้ความรับผิดชอบของกองทุนรวมที่มีต่อบุคคลภายนอกแยกออกจากกันตามชนิดของหน่วยลงทุน ทรัพย์สินทั้งหมดของกองทุนรวมยังคงอยู่ภายใต้ความรับผิดชอบต่อบุคคลภายนอกอย่างเท่าเทียมกัน
- ผู้ลงทุนสามารถซื้อกรรมธรรม์ประกันชีวิตควบหน่วยลงทุน(Unit-Linked) ของกองทุนนี้ได้โดยติดต่อกับบริษัทประกันชีวิตที่บริษัทจัดการกำหนด ทั้งนี้การซื้อกรรมธรรม์ประกันชีวิตควบหน่วยลงทุนอาจมีข้อกำหนดและวิธีปฏิบัติที่แตกต่างไปจากผู้ถือหน่วยลงทุนปกติที่ซื้อหน่วยลงทุนของกองทุนนี้เพียงอย่างเดียว ผู้ลงทุนจึงควรศึกษารายละเอียดในเอกสารประกอบการขายกรรมธรรม์ประกันชีวิตควบหน่วยลงทุนให้เข้าใจก่อนการตัดสินใจลงทุน ผู้ลงทุนจะได้รับเงินขายคืนหน่วยลงทุนจากบริษัทประกันชีวิตภายใน 5 วันทำการนับตั้งแต่วันที่ถัดจากวันที่คำนวณ NAV โดยมีวิธีการรับเงินค่าขายคืนหน่วยลงทุนตามที่กำหนดไว้ในกรรมธรรม์ฯ
- ข้อมูลการจัดอันดับกองทุนเป็นกรรมสิทธิ์ของบริษัท มอร์นิ่งสตาร์ ทั้งนี้บริษัทขอสงวนสิทธิ์ 1) ในการแก้ไข ปรับปรุง หรือเปลี่ยนแปลงข้อมูลใดๆ โดยไม่จำเป็นต้องแจ้งให้ทราบล่วงหน้าแต่อย่างใด 2) บริษัทขอสงวนสิทธิ์ที่จะไม่รับผิดชอบต่อความถูกต้อง ครบถ้วน และความเสียหายต่างๆ ที่เกิดขึ้นทุกกรณีจากการนำรายงานหรือข้อมูลไปใช้อ้างอิง

**ข้อตกลงและเงื่อนไขของข้อมูลเปรียบเทียบผลการดำเนินงานแบบเปอร์เซ็นต์ไทล์**

1. ผลการดำเนินงานในอดีตของกองทุน มิได้เป็นที่ยืนยันถึงผลการดำเนินงานในอนาคต
2. ผู้ลงทุนสามารถดูข้อมูลฉบับเต็มได้ที่ [www.aimc.or.th](http://www.aimc.or.th)
3. ผลการดำเนินงานของกองทุนที่การเปรียบเทียบแบ่งตามประเภทกองทุนรวมภายใต้ข้อกำหนดของสมาคมบริษัทจัดการลงทุน โดยกองทุนที่จะถูกเปรียบเทียบผลการดำเนินงานในแต่ละช่วงเวลากับกองทุนประเภทเดียวกันในระดับเปอร์เซ็นต์ไทล์ (Percentiles) ต่างๆ โดยแบ่งออกเป็น
  - 5th Percentile แสดงผลการดำเนินงานของกองทุนอันดับที่ 5 เปอร์เซ็นต์ไทล์ (Top 5% performance)
  - 25th Percentile แสดงผลการดำเนินงานของกองทุนอันดับที่ 25 เปอร์เซ็นต์ไทล์ (Top 25% performance)
  - 50th Percentile แสดงผลการดำเนินงานของกองทุนอันดับที่ 50 เปอร์เซ็นต์ไทล์ (Median performance)
  - 75th Percentile แสดงผลการดำเนินงานของกองทุนอันดับที่ 75 เปอร์เซ็นต์ไทล์ (Bottom 25% performance)
  - 95th Percentile แสดงผลการดำเนินงานของกองทุนอันดับที่ 95 เปอร์เซ็นต์ไทล์ (Bottom 5% performance)
4. ผลตอบแทนที่มีอายุเกินหนึ่งปีนั้นมีการแสดงเป็นผลตอบแทนต่อปี

เมื่อผู้ลงทุนทราบผลตอบแทนของกองทุนที่ลงทุน สามารถนำไปเปรียบเทียบกับเปอร์เซ็นต์ไทล์ตามตาราง จะทราบว่ากองทุนที่ลงทุนนั้นอยู่ในช่วงที่เท่าใดของประเภทกองทุนรวมนั้น

**คำอธิบายรายละเอียดของข้อมูลที่ต้องเปิดเผยในหนังสือชี้ชวนส่วนสรุปข้อมูลสำคัญ**

ข้อมูลที่เปิดเผยในส่วนนี้เป็นข้อมูล โดยสังเขปเพื่อใช้อธิบายมิติความเสี่ยงต่างๆ

|  | หัวข้อ   | การเปิดเผยข้อมูล  |  |   |  |  |       |                            |         |           |            |     |
|--|--|---|--|---|--|--|-------|----------------------------|---------|-----------|------------|-----|
| 1  | <p>ความเสี่ยงจากความผันผวนของมูลค่าหน่วยลงทุน (Market Risk)</p>  | <p>แบ่งเป็นกรณีกองทุนรวมต่างๆ ดังต่อไปนี้</p> <table border="1" data-bbox="416 297 1497 465"> <tr> <td data-bbox="416 297 730 465">- กรณีกองทุนรวมทั่วไป<br/>ความผันผวนของผลการดำเนินงาน (SD)</td> <td data-bbox="730 297 1497 465">พิจารณาค่าความผันผวนของผลการดำเนินงานกองทุนรวม (standard deviation : SD) ต่อปี<br/>ต่ำ สูง</td> </tr> <tr> <td colspan="2" data-bbox="802 405 1369 465"> <table border="1"> <tr> <td>&lt; 5%</td> <td>5-10%</td> <td>10-15%</td> <td>15-25%</td> <td>&gt; 25%</td> </tr> </table> </td> </tr> </table> <p>กรณีกองทุนรวมทั่วไป หมายถึง ความเสี่ยงที่มูลค่าของหลักทรัพย์ที่กองทุนรวมลงทุนจะเปลี่ยนแปลงเพิ่มขึ้นหรือลดลงจากปัจจัยภายนอก เช่น สภาพเศรษฐกิจการลงทุน ปัจจัยทางการเมืองทั้งในและต่างประเทศ เป็นต้น ซึ่งพิจารณาได้จากค่า standard deviation (SD) ของกองทุนรวม หากกองทุนรวมมีค่า SD สูง แสดงว่ากองทุนรวมมีความผันผวนจากการเปลี่ยนแปลงของราคาหลักทรัพย์สูง</p>  | - กรณีกองทุนรวมทั่วไป<br>ความผันผวนของผลการดำเนินงาน (SD)          | พิจารณาค่าความผันผวนของผลการดำเนินงานกองทุนรวม (standard deviation : SD) ต่อปี<br>ต่ำ สูง | <table border="1"> <tr> <td>&lt; 5%</td> <td>5-10%</td> <td>10-15%</td> <td>15-25%</td> <td>&gt; 25%</td> </tr> </table> |  | < 5%  | 5-10%                      | 10-15%  | 15-25%    | > 25%      |     |
| - กรณีกองทุนรวมทั่วไป<br>ความผันผวนของผลการดำเนินงาน (SD)  | พิจารณาค่าความผันผวนของผลการดำเนินงานกองทุนรวม (standard deviation : SD) ต่อปี<br>ต่ำ สูง  |   |  |   |  |  |       |                            |         |           |            |     |
| <table border="1"> <tr> <td>&lt; 5%</td> <td>5-10%</td> <td>10-15%</td> <td>15-25%</td> <td>&gt; 25%</td> </tr> </table> |  | < 5%  | 5-10%  | 10-15%  | 15-25%   | > 25%  |       |                            |         |           |            |     |
| < 5%   | 5-10%  | 10-15%  | 15-25%   | > 25%   |  |  |       |                            |         |           |            |     |
| 2  | <p>ความเสี่ยงจากการเปลี่ยนแปลงของอัตราแลกเปลี่ยน (Currency Risk)</p>   | <table border="1" data-bbox="416 768 1497 981"> <tr> <td data-bbox="416 768 746 902">ความเสี่ยงจากการเปลี่ยนแปลงของอัตราแลกเปลี่ยน (exchange rate risk)</td> <td data-bbox="746 768 1497 902">พิจารณาจากนโยบายการป้องกันความเสี่ยงจากอัตราแลกเปลี่ยนของกองทุนรวม</td> </tr> <tr> <td data-bbox="416 902 746 981">การป้องกันความเสี่ยง fx</td> <td data-bbox="746 902 1497 981"> <table border="1"> <tr> <td>ต่ำ</td> <td>ทั้งหมด/เกือบทั้งหมด</td> <td>บางส่วน</td> <td>ดูลยพินิจ</td> <td>ไม่ป้องกัน</td> <td>สูง</td> </tr> </table> </td> </tr> </table> <p>ความเสี่ยงจากการเปลี่ยนแปลงของอัตราแลกเปลี่ยน (Currency Risk) หมายถึง การเปลี่ยนแปลงของอัตราแลกเปลี่ยนมีผลกระทบต่อมูลค่าของหน่วยลงทุน เช่น กองทุนรวมลงทุนด้วยสกุลเงินดอลลาร์ในช่วงที่เงินบาทอ่อน แต่ขายทำกำไรในช่วงที่บาทแข็ง กองทุนรวมจะได้เงินบาทกลับมาน้อยลง ในทางกลับกันหากกองทุนรวมลงทุนในช่วงที่บาทแข็งและขายทำกำไรในช่วงที่บาทอ่อนก็อาจได้ผลตอบแทนมากขึ้นกว่าเดิมด้วยเช่นกัน ดังนั้น การป้องกัน ความเสี่ยงจากอัตราแลกเปลี่ยนจึงเป็นเครื่องมือสำคัญในการบริหารความเสี่ยงจากดังกล่าว ซึ่งทำได้ดังต่อไปนี้</p> <ul style="list-style-type: none"> <li>• ป้องกันความเสี่ยงทั้งหมดหรือเกือบทั้งหมด : ผู้ลงทุนไม่มีความเสี่ยงจากอัตราแลกเปลี่ยน</li> <li>• ป้องกันความเสี่ยงบางส่วน โดยต้องระบุสัดส่วนการป้องกันความเสี่ยงไว้อย่างชัดเจน : ผู้ลงทุนอาจมีความเสี่ยงจากอัตราแลกเปลี่ยน</li> <li>• อาจป้องกันความเสี่ยงตามดุลยพินิจของผู้จัดการกองทุนรวม : ผู้ลงทุนอาจมีความเสี่ยงจากอัตราแลกเปลี่ยน เนื่องจากการป้องกันความเสี่ยงขึ้นอยู่กับดุลยพินิจของผู้จัดการกองทุนรวมในการพิจารณาว่าจะป้องกัน ความเสี่ยงหรือไม่</li> <li>• ไม่ป้องกันความเสี่ยงเลย : ผู้ลงทุนมีความเสี่ยงจากอัตราแลกเปลี่ยน</li> </ul> | ความเสี่ยงจากการเปลี่ยนแปลงของอัตราแลกเปลี่ยน (exchange rate risk) | พิจารณาจากนโยบายการป้องกันความเสี่ยงจากอัตราแลกเปลี่ยนของกองทุนรวม                        | การป้องกันความเสี่ยง fx  | <table border="1"> <tr> <td>ต่ำ</td> <td>ทั้งหมด/เกือบทั้งหมด</td> <td>บางส่วน</td> <td>ดูลยพินิจ</td> <td>ไม่ป้องกัน</td> <td>สูง</td> </tr> </table> | ต่ำ   | ทั้งหมด/เกือบทั้งหมด       | บางส่วน | ดูลยพินิจ | ไม่ป้องกัน | สูง |
| ความเสี่ยงจากการเปลี่ยนแปลงของอัตราแลกเปลี่ยน (exchange rate risk)   | พิจารณาจากนโยบายการป้องกันความเสี่ยงจากอัตราแลกเปลี่ยนของกองทุนรวม   |   |  |   |  |  |       |                            |         |           |            |     |
| การป้องกันความเสี่ยง fx  | <table border="1"> <tr> <td>ต่ำ</td> <td>ทั้งหมด/เกือบทั้งหมด</td> <td>บางส่วน</td> <td>ดูลยพินิจ</td> <td>ไม่ป้องกัน</td> <td>สูง</td> </tr> </table>         | ต่ำ   | ทั้งหมด/เกือบทั้งหมด   | บางส่วน   | ดูลยพินิจ  | ไม่ป้องกัน   | สูง   |                            |         |           |            |     |
| ต่ำ  | ทั้งหมด/เกือบทั้งหมด   | บางส่วน   | ดูลยพินิจ  | ไม่ป้องกัน  | สูง  |  |       |                            |         |           |            |     |
| 3  | <p>ความเสี่ยงจากการลงทุนกระจุกตัว (High concentration risk)</p> <p>- ความเสี่ยงจากการลงทุนกระจุกตัวในผู้ออกตราสารรายใดรายหนึ่ง (High issuer concentration)</p> | <p>ความเสี่ยงจากการลงทุนกระจุกตัว (High concentration risk) แบ่งเป็นความเสี่ยงแบบต่างๆ ดังต่อไปนี้</p> <table border="1" data-bbox="416 1686 1533 1787"> <tr> <td data-bbox="416 1686 715 1787">การลงทุนกระจุกตัวในผู้ออกตราสารรวม</td> <td data-bbox="715 1686 882 1787">ต่ำ</td> <td data-bbox="882 1686 1042 1787">สูง</td> </tr> <tr> <td></td> <td data-bbox="722 1727 874 1787">≤ 10%</td> <td data-bbox="882 1727 1533 1787">10-20% 20-50% 50-80% &gt; 80%</td> </tr> </table> <p>พิจารณาจากการลงทุนแบบกระจุกตัวในตราสารของผู้ออกตราสาร คู่สัญญา หรือบุคคลอื่นที่มีภาระผูกพันตามตราสารหรือสัญญานั้น รายใดรายหนึ่งมากกว่า 10% ของ NAV รวมกัน</p> <p>ทั้งนี้ การลงทุนแบบกระจุกตัวไม่รวมถึงกรณีการลงทุนในทรัพย์สินดังนี้</p> <ol style="list-style-type: none"> <li>1. ตราสารหนี้ภาครัฐไทย</li> <li>2. ตราสารภาครัฐต่างประเทศที่มีการจัดอันดับความน่าเชื่อถืออยู่ในอันดับที่สามารถลงทุนได้</li> </ol>   | การลงทุนกระจุกตัวในผู้ออกตราสารรวม                                 | ต่ำ   | สูง  |  | ≤ 10% | 10-20% 20-50% 50-80% > 80% |         |           |            |     |
| การลงทุนกระจุกตัวในผู้ออกตราสารรวม   | ต่ำ  | สูง   |  |   |  |  |       |                            |         |           |            |     |
|  | ≤ 10%  | 10-20% 20-50% 50-80% > 80%  |  |   |  |  |       |                            |         |           |            |     |

|        | หัวข้อ  | การเปิดเผยข้อมูล   |     |     |       |        |        |       |     |     |       |        |        |       |
|--------|---|--|-----|-----|-------|--------|--------|-------|-----|-----|-------|--------|--------|-------|
|        | <p>risk)</p> <p>- ความเสี่ยงจากการลงทุนกระจุกตัวในหมวดอุตสาหกรรมใดอุตสาหกรรมหนึ่ง (High sector concentration risk)</p> <p>- ความเสี่ยงจากการลงทุนกระจุกตัวในประเทศใดประเทศหนึ่ง (High country concentration risk)</p> | <p>3. เงินฝากหรือตราสารเทียบเท่าเงินฝากที่ผู้รับฝากหรือผู้ออกตราสารที่มีการจัดอันดับความน่าเชื่อถืออยู่ในอันดับที่สามารถลงทุนได้</p> <table border="1" data-bbox="722 257 1541 349"> <tr> <td style="text-align: center;">ต่ำ</td> <td style="text-align: center;">สูง</td> </tr> <tr> <td style="text-align: center;">≤ 20%</td> <td style="text-align: center;">20-50%</td> </tr> <tr> <td style="text-align: center;">50-80%</td> <td style="text-align: center;">&gt; 80%</td> </tr> </table> <p>การลงทุนกระจุกตัวในหมวดอุตสาหกรรมรวม<br/>หมายเหตุ: กองทุนรวมมีการลงทุนกระจุกตัวในหมวดอุตสาหกรรม...</p> <p>พิจารณาจากการลงทุนกระจุกตัวในหมวดอุตสาหกรรมใดอุตสาหกรรมหนึ่งมากกว่า 20% ของ NAV รวมกัน ทั้งนี้ไม่รวมถึงกรณีการลงทุนในทรัพย์สินดังนี้ ตราสารหนี้ภาครัฐไทย และต่างประเทศ</p> <p>เงินฝากหรือตราสารเทียบเท่าเงินฝาก</p> <table border="1" data-bbox="722 645 1541 736"> <tr> <td style="text-align: center;">ต่ำ</td> <td style="text-align: center;">สูง</td> </tr> <tr> <td style="text-align: center;">≤ 20%</td> <td style="text-align: center;">20-50%</td> </tr> <tr> <td style="text-align: center;">50-80%</td> <td style="text-align: center;">&gt; 80%</td> </tr> </table> <p>การลงทุนกระจุกตัวรายประเทศรวม<br/>หมายเหตุ: กองทุนรวมมีการลงทุนกระจุกตัวในประเทศ</p> <p>พิจารณาจากการลงทุนแบบกระจุกตัวในประเทศใดประเทศหนึ่งมากกว่า 20% ของ NAV รวมกัน ทั้งนี้ไม่รวมถึงการลงทุนในตราสารที่ผู้ออกเสนอขายอยู่ในประเทศไทย</p> | ต่ำ | สูง | ≤ 20% | 20-50% | 50-80% | > 80% | ต่ำ | สูง | ≤ 20% | 20-50% | 50-80% | > 80% |
| ต่ำ    | สูง   |  |     |     |       |        |        |       |     |     |       |        |        |       |
| ≤ 20%  | 20-50%  |  |     |     |       |        |        |       |     |     |       |        |        |       |
| 50-80% | > 80%   |  |     |     |       |        |        |       |     |     |       |        |        |       |
| ต่ำ    | สูง   |  |     |     |       |        |        |       |     |     |       |        |        |       |
| ≤ 20%  | 20-50%  |  |     |     |       |        |        |       |     |     |       |        |        |       |
| 50-80% | > 80%   |  |     |     |       |        |        |       |     |     |       |        |        |       |
| 4      | <p>ผลขาดทุนสูงสุดที่เกิดขึ้นจริง 5 ปี (Maximum Drawdown)</p>  | $\text{Drawdown}_{(t)} = \frac{\text{มูลค่าหน่วยลงทุน}_{(t)} - \text{มูลค่าหน่วยลงทุนสูงสุด}^*}{\text{มูลค่าหน่วยลงทุนสูงสุด}^*}$ $\text{Maximum Drawdown} = \min(\text{Drawdown}_{(t)})$ <p>หมายเหตุ : * มูลค่าหน่วยลงทุนสูงสุด คือ มูลค่าหน่วยลงทุนสูงสุดของระยะเวลาก่อนหน้าจนถึงวันที่คำนวณ (t)</p> <p>ผลขาดทุนสะสมสูงสุดที่เกิดจากการลงทุนจริงของกองทุนรวมย้อนหลังเป็นระยะเวลาอย่างน้อย 5 ปี นับแต่วันที่รายงาน (หรือตั้งแต่จัดตั้งกองทุนรวมกรณียังไม่ครบ 5 ปี) โดยมีวิธีการคำนวณดังนี้</p>  |     |     |       |        |        |       |     |     |       |        |        |       |
| 5      | <p>ค่าความผันผวนของผลการดำเนินงาน (Standard Deviation : SD)</p>   | <p>คือความผันผวนของผลตอบแทนกองทุน (Standard Deviation of Fund) คำนวณจากผลตอบแทนของกองทุนรวมซึ่งมีวิธีการคำนวณเป็นไปตามหลักเกณฑ์ของสมาคมบริษัทจัดการลงทุนว่าด้วยมาตรฐานการวัดและนำเสนอผลการดำเนินงานของกองทุนรวม ใช้การเปิดเผยค่า SD ของกองทุนรวมย้อนหลังเป็นระยะเวลา 5 ปี นับแต่วันที่รายงาน แสดงเป็น % ต่อปี</p>  |     |     |       |        |        |       |     |     |       |        |        |       |
| 6      | <p>ค่าความผันผวนของส่วนต่างของผลตอบแทนเฉลี่ยของกองทุนรวมและผลตอบแทนของดัชนีชี้วัด (Tracking Error)</p>  | <p>Tracking Error คือ ความผันผวนของส่วนต่างของผลตอบแทนเฉลี่ยของกองทุนรวมและผลตอบแทนของดัชนีชี้วัด ซึ่งสะท้อนให้เห็นถึงประสิทธิภาพในการเลียนแบบดัชนีชี้วัดของกองทุนรวมว่ามีการเบี่ยงเบนออกไปจากดัชนีชี้วัดมากน้อยเพียงใด เช่น หากกองทุนรวมมีค่า TE ต่ำ แสดงว่า อัตราผลตอบแทนของกองทุนมีการเบี่ยงเบนออกไปจาก ดัชนีชี้วัดในอัตราที่ต่ำ ดังนั้น กองทุนรวมนี้จึงมีประสิทธิภาพในการเลียนแบบดัชนีชี้วัด อ้างอิง ในขณะที่กองทุนรวมที่มีค่า TE สูง แสดงว่าอัตราผลตอบแทนของกองทุนรวมมีการเบี่ยงเบนออกจากดัชนีชี้วัดในอัตราที่สูง ดังนั้น โอกาสที่ผลตอบแทน การลงทุนจะเป็นไปตามผลตอบแทนของ benchmark ก็จะลดน้อยลง เป็นต้น</p> <p>ใช้พิจารณากับกองทุนรวมที่มีนโยบายการบริหารกองทุนแบบ passive fund/ Index tracking เช่น กองทุนรวมดัชนี หรือกองทุนรวมอิตีเอฟ เป็นต้น</p>   |     |     |       |        |        |       |     |     |       |        |        |       |

|   | หัวข้อ  | การเปิดเผยข้อมูล  |
|---|---|---|
| 7 | อัตราส่วน<br>หมุนเวียนการ<br>ลงทุนของกองทุน<br>รวม (Portfolio<br>Turnover Ratio :<br>PTR) | <div style="border: 1px solid black; padding: 10px; margin-bottom: 10px; width: fit-content; margin-left: auto; margin-right: auto;"> <math display="block">PTR = \frac{\text{Min (ซื้อหุ้น , ขายหุ้น)}}{\text{Avg. NAV}}</math> </div> <p>เพื่อให้ผู้ลงทุน ทราบถึงปริมาณการซื้อขายทรัพย์สินของกองทุน และช่วยสะท้อนกลยุทธ์การลงทุนของ<br/>ผู้จัดการกองทุน ได้ดียิ่งขึ้น โดยคำนวณจากมูลค่าที่ต่ำกว่าระหว่างผลรวมของมูลค่าการซื้อขายทรัพย์สินกับผลรวม<br/>ของมูลค่าการขายทรัพย์สินที่กองทุนรวมลงทุนในรอบระยะเวลาผ่านมาย้อนหลัง 1 ปี หารด้วยมูลค่าทรัพย์สิน<br/>สุทธิเฉลี่ยของกองทุนรวมในรอบระยะเวลาเดียวกัน</p> |