

กองทุนเปิดกรุงศรีแอสทีฟตราสารหนี้เพื่อการเลี้ยงชีพ

KFAFIXRMF

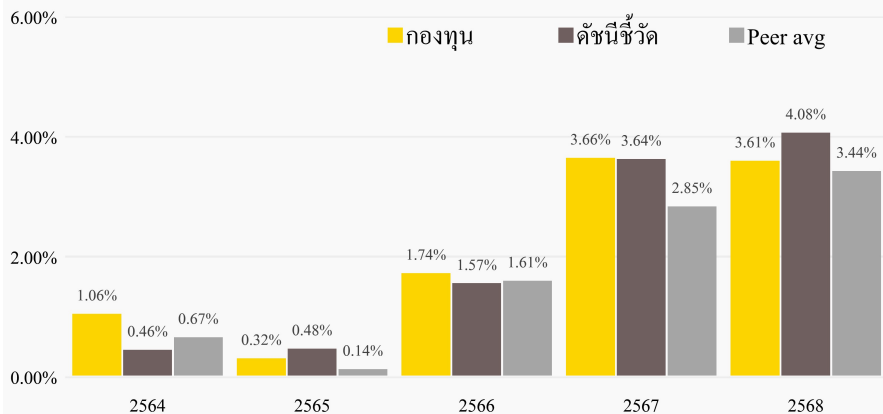
ประเภทกองทุนรวม / กลุ่มกองทุนรวม

- กองทุนรวมตราสารหนี้/ กองทุนรวมเพื่อการเลี้ยงชีพ/ กองทุนรวมที่มีนโยบายเปิดให้มีการลงทุนในกองทุนรวมอื่นภายใต้บิลจ.เดียวกัน
- กองทุนรวมที่ลงทุนแบบมีความเสี่ยงทั้งในและต่างประเทศ
- กลุ่มกองทุนรวม : Mid Term General Bond

นโยบายและกลยุทธ์การลงทุน

- เน้นลงทุนในประเทศและ/หรือต่างประเทศ ในตราสารหนี้ และ/หรือ เงินฝากหรือตราสารเทียบเท่าเงินฝาก ที่ออก รับรอง รับอาวัล หรือค้ำประกันการจ่ายเงิน โดยภาคีรัฐบาล รัฐวิสาหกิจ สถาบันการเงิน และ/หรือภาคเอกชน
- กองทุนอาจจะลงทุนในหน่วยลงทุนของกองทุนรวมภายใต้การจัดการของบริษัทจัดการ ในสัดส่วนไม่เกินร้อยละ 100 ของ NAV
- กองทุนอาจจะเข้าทำสัญญาซื้อขายล่วงหน้า (Derivatives) เพื่อเพิ่มประสิทธิภาพการจัดการการลงทุน (Efficient Portfolio Management) ซึ่งรวมถึงการป้องกันความเสี่ยง (Hedging) จากการลงทุน
- กองทุนมุ่งหวังให้ผลประกอบการสูงกว่าดัชนีชี้วัด (Active management)

ผลการดำเนินงานและดัชนีชี้วัดย้อนหลัง 5 ปีปฏิทิน (% ต่อปี)



* ในปีที่กองทุนจัดตั้ง ผลการดำเนินงานจะแสดงตั้งแต่วันที่จัดตั้งจนถึงสิ้นปีปฏิทิน

ผลการดำเนินงานย้อนหลังแบบปักหมุด (% ต่อปี)

	YTD	3 เดือน	6 เดือน	1 ปี *
กองทุน	-0.46	-0.71	-0.05	1.13
ดัชนีชี้วัด	-0.11	-0.51	0.33	1.87
ค่าเฉลี่ยในกลุ่มเดียวกัน	-0.05	-0.39	0.29	1.60
ความผันผวนกองทุน	1.70	1.97	1.58	1.37
ความผันผวนดัชนีชี้วัด	1.32	1.44	1.22	1.04
	3 ปี *	5 ปี *	10 ปี *	ตั้งแต่จัดตั้ง
กองทุน	2.73	1.89	N/A	2.28
ดัชนีชี้วัด	2.89	2.05	N/A	2.40
ค่าเฉลี่ยในกลุ่มเดียวกัน	2.47	1.66	N/A	N/A
ความผันผวนกองทุน	0.95	0.88	N/A	1.07
ความผันผวนดัชนีชี้วัด	0.83	0.99	N/A	1.01

* ผลตอบแทนที่มีอายุเกินหนึ่งปีจะแสดงเป็นผลตอบแทนต่อปี ค่าเฉลี่ยในกลุ่มเดียวกันตามกลุ่ม Mid Term General Bond

ระดับความเสี่ยง



เสี่ยงปานกลางค่อนข้างต่ำ

ลงทุนในพันธบัตรรัฐบาล และตราสารหนี้เอกชน โดยมีตราสาร non-investment grade /unrated ไม่เกิน 20% ของ NAV

ข้อมูลกองทุนรวม

วันจดทะเบียนกองทุน	23 พฤศจิกายน 2561
นโยบายการจ่ายเงินปันผล	ไม่จ่าย
อายุกองทุน	ไม่กำหนดอายุโครงการ
การป้องกันความเสี่ยง FX	ป้องกันทั้งหมด

ผู้จัดการกองทุนรวม

น.ส. พรทิพา หนึ่งน้ำใจ (1 ตุลาคม 2564)

นาย เอกพจน์ ภูวิบูลย์พาณิชย์ (29 เมษายน 2565)

ดัชนีชี้วัด

1. ผลตอบแทนรวมของดัชนีพันธบัตรรัฐบาล อายุคงเหลือไม่เกิน 10 ปี ของสมาคมตลาดตราสารหนี้ไทย สัดส่วน 50.00%
2. ผลตอบแทนรวมของดัชนีตราสารหนี้ภาคเอกชน Mark-to-Market ที่มีอันดับความน่าเชื่อถือของผู้ออกตราสารอยู่ในระดับ BBB+ ขึ้นไป อายุ 1 - 3 ปี ของสมาคมตลาดตราสารหนี้ไทย สัดส่วน 30.00%
3. อัตราดอกเบี้ยเงินฝากประจำ 1 ปี วงเงินน้อยกว่า 5 ล้านบาท เฉลี่ยของ 3 ธนาคารพาณิชย์ขนาดใหญ่ ได้แก่ ธนาคารกรุงเทพ ธนาคารกสิกรไทย และธนาคารไทยพาณิชย์ สัดส่วน 10.00%
4. ดัชนีอัตราดอกเบี้ยอ้างอิง THOR สัดส่วน 10.00%

วัตถุประสงค์การอ้างอิงดัชนีชี้วัด: บริษัทจัดการใช้ดัชนีชี้วัดดังกล่าวเพื่อเปรียบเทียบผลการดำเนินงานของกองทุนรวม

คำเตือน

- การลงทุนในกองทุนรวมไม่ใช่การฝากเงิน
- ผลการดำเนินงานในอดีตของกองทุนรวมมิได้เป็นสิ่งยืนยันถึงผลการดำเนินงานในอนาคต

การเข้าร่วมต่อต้านทุจริต: ได้รับการรับรองจาก CAC

จัดอันดับกองทุน Morningstar ★★★★★ (ข้อมูล ณ 30 เม.ย. 2569)

หนังสือชี้ชวนฉบับเต็ม



ผู้ลงทุนสามารถศึกษาเครื่องมือบริหารความเสี่ยงด้านสภาพคล่องได้ในหนังสือชี้ชวนฉบับเต็ม

www.krungsriasset.com

การซื้อขายหน่วยลงทุน

วันทำการซื้อ: ทุกวันทำการของธนาคาร

เวลาทำการ: 08:30 น. - 15:30 น.

การซื้อครั้งแรกขั้นต่ำ: 500 บาท สูงสุดไม่เกิน 500,000 บาท

การซื้อครั้งถัดไปขั้นต่ำ: 500 บาท สูงสุดไม่เกิน 500,000 บาท

การขายคืนหน่วยลงทุน

วันทำการขายคืน: ทุกวันทำการของธนาคาร

เวลาทำการ: 08:30 น. - 15:30 น.

การขายคืนขั้นต่ำ: ไม่มี

ยอดคงเหลือขั้นต่ำ: ไม่มี

ระยะเวลาการรับเงินค่าขายคืน: ภายใน 5 วันทำการ นับถัดจากวันทำรายการขายคืน โดยทั่วไปจะได้รับเงิน 2 วันทำการนับถัดจากวันทำรายการขายคืน (T+2)

ข้อมูลเชิงสถิติ

Maximum Drawdown	-2.00 %
Recovering Period	7 เดือน 14 วัน
FX Hedging	ยังไม่มีการลงทุนในต่างประเทศ
อัตราส่วนหมุนเวียนการลงทุน	0.69 เท่า
อายุเฉลี่ยของตราสารหนี้	2 ปี 7 เดือน 18 วัน
Yield to Maturity	1.67

* Yield to Maturity (YTM) อัตราผลตอบแทนจากการลงทุนในตราสารหนี้ที่คำนวณจากดอกเบี้ยที่ได้รับจริง โดยมิได้ปรับสัดส่วนเครื่องมือป้องกันความเสี่ยงจากอัตราแลกเปลี่ยนซึ่งอาจทำให้ผลตอบแทนจริงลดลง/หรือเพิ่มขึ้น จาก YTM ในรูปสกุลเงินบาทได้

ค่าธรรมเนียมที่เรียกเก็บจากกองทุนรวม (% ต่อปี ของ NAV)

ค่าธรรมเนียมต่อไปนี้จะส่งผลกระทบต่อผู้ลงทุน เนื่องจากจะทำให้ผลตอบแทนจากการลงทุนลดลง ดังนั้น ผู้ลงทุนควรตรวจสอบทุกครั้งก่อนตัดสินใจลงทุน

ค่าธรรมเนียม	สูงสุดไม่เกิน	เก็บจริง
การจัดการ	1.6050	0.3210
ค่าตอบแทนแก่ผู้สนับสนุนการขายหรือรับซื้อคืนหน่วยลงทุนของกองทุนรวม (trailer fee): มี		
รวมค่าใช้จ่าย	2.9425	0.4149

หมายเหตุ

ค่าตอบแทนแก่ผู้สนับสนุนการขายหรือรับซื้อคืนหน่วยลงทุน (trailer fee) เป็นส่วนหนึ่งของค่าธรรมเนียมการจัดการ

ค่าธรรมเนียมที่เรียกเก็บจากผู้ถือหน่วย (% ของมูลค่าซื้อขาย) ผู้ลงทุนจะถูกเรียกเก็บค่าธรรมเนียมต่อไปนี้อย่างตรงทุกครั้งที่ทำรายการซื้อขายหรือสับเปลี่ยนหน่วยลงทุน

ค่าธรรมเนียม	สูงสุดไม่เกิน	เก็บจริง
การขาย	1.00	ไม่เรียกเก็บ
การรับซื้อคืน	1.00	ไม่เรียกเก็บ
การสับเปลี่ยนหน่วยลงทุนเข้า	1.00	ไม่เรียกเก็บ
การสับเปลี่ยนหน่วยลงทุนออก	1.00	ไม่เรียกเก็บ
การโอนหน่วย	10 บาทต่อ 1,000 หน่วย	ไม่เรียกเก็บ

หมายเหตุ

- ค่าธรรมเนียมดังกล่าวเป็นอัตราที่รวมภาษีมูลค่าเพิ่ม ภาษีธุรกิจเฉพาะหรือภาษีอื่นใดแล้ว
- หากกองทุนลงทุนในหน่วยลงทุนของกองทุนรวมภายใต้การจัดการเดียวกัน บริษัทจัดการจะไม่เรียกเก็บค่าธรรมเนียมการจัดการ ค่าธรรมเนียมการขายและ/หรือรับซื้อคืนหน่วยลงทุนซ้ำซ้อน
- บริษัทจัดการอาจพิจารณาเปลี่ยนแปลงค่าธรรมเนียมที่เรียกเก็บจริงเพื่อให้สอดคล้องกับกลยุทธ์หรือค่าใช้จ่ายในการบริหารจัดการ

ทรัพย์สินที่ลงทุน 5 อันดับแรก

Holding	% NAV
พันธบัตรธนาคารแห่งประเทศไทยวคที่ 3/FRB364/69	10.37
พันธบัตรธนาคารแห่งประเทศไทยวคที่ 6/FRB182/69	9.68
พันธบัตรธนาคารแห่งประเทศไทยวคที่ 7/FRB181/69	6.76
หุ้นกู้ของบริษัท กัลฟ์ ดีเวลลอปเม้นท์ จำกัด (มหาชน) ครั้งที่ 1/2568 ชุดที่ 2	5.85
พันธบัตรรัฐบาลเพื่อความยั่งยืนสำหรับปรับโครงสร้างหนี้ (พ.ร.ก. ฉุกเฉิน โควิด-19) ในปีงบประมาณ พ.ศ. 2565 ครั้งที่ 5	4.31

สัดส่วนประเภททรัพย์สินที่ลงทุน (% NAV)

ตราสารหนี้ที่ออกโดยบริษัทหรือภาคเอกชน	44.64
พันธบัตรธนาคารแห่งประเทศไทย	30.00
ตราสารภาครัฐหรือองค์กรระหว่างประเทศ	16.27
เงินฝาก หรือตราสารหนี้ที่สถาบันการเงินเป็นผู้ออก	8.96
ทรัพย์สินอื่น	0.19
หนี้สินอื่น	-0.06

การจัดสรรการลงทุนใน

ผู้ออกตราสาร 5 อันดับแรก (% NAV)

ธนาคารแห่งประเทศไทย	30.00
กระทรวงการคลัง	16.27
ธนาคารอาคารสงเคราะห์	7.71
บมจ.กัลฟ์ ดีเวลลอปเม้นท์	6.91
บมจ.ทู คอร์ปอเรชั่น	5.13

การจัดสรรการลงทุนตามอันดับความน่าเชื่อถือ (%)

	ในประเทศ	National	International
AAA	62.91		
AA	14.64		
A	22.32		

คำอธิบาย

Maximum Drawdown เปรอ์เซ็นต์ผลขาดทุนสูงสุดของกองทุนรวมในระยะเวลา 5 ปีย้อนหลัง (หรือตั้งแต่จัดตั้งกองทุนกรณีที่ยังไม่ครบ 5 ปี) โดยวัดจากระดับ NAV ต่อหน่วยที่จุดสูงสุดไปจนถึงจุดต่ำสุดในช่วงที่ NAV ต่อหน่วยปรับตัวลดลง ค่า Maximum Drawdown เป็นข้อมูลที่ช่วยให้ทราบถึงความเสี่ยงที่อาจจะขาดทุนจากการลงทุนในกองทุนรวม

Recovering Period ระยะเวลาการฟื้นตัว เพื่อเป็นข้อมูลให้ผู้ลงทุนทราบถึงระยะเวลาตั้งแต่การขาดทุนสูงสุดจนถึงระยะเวลาที่ฟื้นกลับมาที่เงินทุนเริ่มต้นใช้เวลานานเท่าใด

FX Hedging เปรอ์เซ็นต์ของการลงทุนในสกุลเงินต่างประเทศที่มีการป้องกันความเสี่ยงจากอัตราแลกเปลี่ยน

อัตราส่วนหมุนเวียนการลงทุน ความถี่ของการซื้อขายหลักทรัพย์ในพอร์ตการลงทุนในช่วงเวลาใดช่วงเวลานึง โดยคำนวณจากมูลค่าที่ต่ำกว่าระหว่างผลรวมของมูลค่าการซื้อขายหลักทรัพย์กับผลรวมของมูลค่าการขายหลักทรัพย์ของกองทุนรวมในรอบระยะเวลา 1 ปีหารด้วยมูลค่า NAV ของกองทุนรวมเฉลี่ยในรอบระยะเวลาเดียวกัน กองทุนรวมที่มีค่า portfolio turnover สูง บ่งชี้ถึงการซื้อขายหลักทรัพย์บ่อยครั้งของผู้จัดการกองทุนและทำให้มีต้นทุนการซื้อขายหลักทรัพย์ที่สูง จึงต้องพิจารณาเปรียบเทียบกับผลการดำเนินงานของกองทุนรวมเพื่อประเมิน

ความคุ้มค่าของการซื้อขายหลักทรัพย์ดังกล่าว

Sharpe Ratio อัตราส่วนระหว่างผลตอบแทนส่วนเพิ่มของกองทุนรวมเปรียบเทียบกับความเสี่ยงจากการลงทุน โดยคำนวณจากผลต่างระหว่างอัตราผลตอบแทนของกองทุนรวมกับอัตราผลตอบแทนที่ปราศจากความเสี่ยง (risk-free rate) เปรียบเทียบกับค่าเบี่ยงเบนมาตรฐาน (standard deviation) ของกองทุนรวม ค่า Sharpe Ratio สะท้อนถึงอัตราผลตอบแทนที่กองทุนรวมควรได้รับเพิ่มขึ้นเพื่อชดเชยกับความเสี่ยงที่กองทุนรวมรับมา โดยกองทุนรวมที่มีค่า Sharpe Ratio สูงกว่าจะเป็นกองทุนที่มีประสิทธิภาพในการบริหารจัดการลงทุนที่ดีกว่า เนื่องจากได้รับผลตอบแทนส่วนเพิ่มที่สูงกว่าภายใต้ระดับความเสี่ยงเดียวกัน

Alpha ผลตอบแทนส่วนเกินของกองทุนรวมเมื่อเปรียบเทียบกับดัชนีชี้วัด (benchmark) โดยค่า Alpha ที่สูง หมายถึง กองทุนสามารถสร้างผลตอบแทนได้สูงกว่าดัชนีชี้วัด ซึ่งเป็นผลจากประสิทธิภาพของผู้จัดการกองทุนในการคัดเลือกหรือหาจังหวะเข้าลงทุนในหลักทรัพย์ได้อย่างเหมาะสม

Beta ระดับและทิศทางของการเปลี่ยนแปลงของอัตราผลตอบแทนของหลักทรัพย์ในพอร์ตการลงทุน โดยเปรียบเทียบกับอัตราการเปลี่ยนแปลงของตลาด Beta น้อยกว่า 1 แสดงว่าหลักทรัพย์ในพอร์ตการลงทุนมีการเปลี่ยนแปลงของอัตราผลตอบแทนน้อยกว่าการเปลี่ยนแปลงของอัตราผลตอบแทนของกลุ่มหลักทรัพย์ของตลาด Beta มากกว่า 1 แสดงว่า หลักทรัพย์ในพอร์ตการลงทุนมีการเปลี่ยนแปลงของอัตราผลตอบแทนมากกว่าการเปลี่ยนแปลงของอัตราผลตอบแทนของกลุ่มหลักทรัพย์ของตลาด

Tracking Error อัตราผลตอบแทนของกองทุนมีประสิทธิภาพในการเลียนแบบดัชนีชี้วัด โดยหาก tracking error ต่ำ หมายถึงกองทุนรวมมีประสิทธิภาพในการสร้างผลตอบแทนให้ใกล้เคียงกับดัชนีชี้วัด กองทุนรวมที่มีค่า tracking error สูง จะมีอัตราผลตอบแทนโดยเฉลี่ยห่างจากดัชนีชี้วัดมากขึ้น

Yield to Maturity อัตราผลตอบแทนจากการลงทุนในตราสารหนี้โดยถือจนครบกำหนดอายุ ซึ่งคำนวณจากดอกเบี้ยที่จะได้รับในอนาคตตลอดอายุตราสารและเงินต้นที่จะได้รับคืนนำมาคิดลดเป็นมูลค่าปัจจุบัน โดยใช้ตัวอัตราผลตอบแทนของกองทุนรวมตราสารหนี้ คำนวณจากค่าเฉลี่ยถ่วงน้ำหนักของ Yield to Maturity ของตราสารหนี้แต่ละตัวที่กองทุนมีการลงทุน และเนื่องจาก Yield to Maturity มีหน่วยมาตรฐานเป็นเปอร์เซ็นต์ต่อปี จึงสามารถนำไปใช้เปรียบเทียบอัตราผลตอบแทนระหว่างกองทุนรวมตราสารหนี้ที่มีนโยบายถือครองตราสารหนี้จนครบกำหนดอายุและมีลักษณะการลงทุนที่ใกล้เคียงกันได้

บริษัทหลักทรัพย์จัดการกองทุน กรุงศรี จำกัด

ที่อยู่ 898 อาคารเพลินจิตทาวเวอร์ ชั้น 1-2 โชนเอ ชั้น 12 ชั้น 18 โชนบี

ถนนเพลินจิต แขวงลุมพินี เขตปทุมวัน กรุงเทพฯ 10330

โทรศัพท์ 0-2657-5757 โทรสาร 0-2657-5777

เว็บไซต์: www.krungsriasset.com