



กองทุนเปิดกรุงศรี 70/30 ไทยเพื่อความยั่งยืนแบบพิเศษ-เงินลงทุนเดิม

หน่วยลงทุนชนิดเงินลงทุนเดิม
KF70-THAIESGX-L

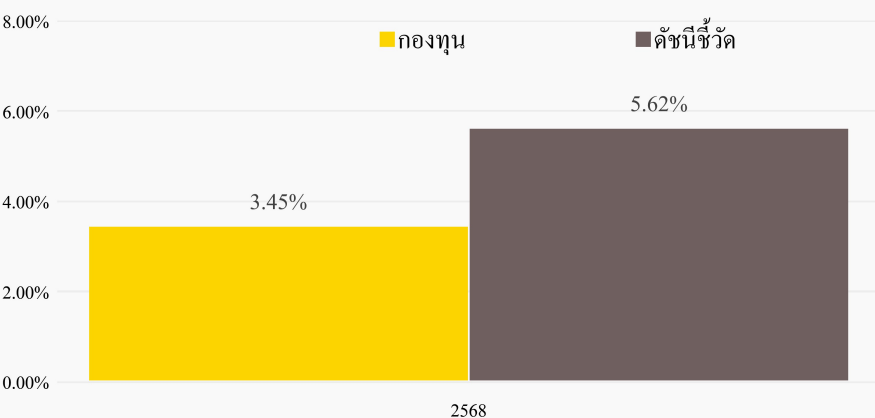
ประเภทกองทุนรวม / กลุ่มกองทุนรวม

- กองทุนรวมผสม / กองทุนรวมเพื่อความยั่งยืน (SRI Fund) / กองทุนรวมไทยเพื่อความยั่งยืนแบบพิเศษ / กองทุนรวมที่มีนโยบายเปิดให้มีการลงทุนในกองทุนรวมอื่นภายใต้ บลจ. เดียวกัน
- กองทุนรวมที่ลงทุนแบบมีความเสี่ยงทั้งในและต่างประเทศ
- กลุ่มกองทุนรวม : Aggressive Allocation

นโยบายและกลยุทธ์การลงทุน

- กองทุนจะลงทุนในทรัพย์สินดังต่อไปนี้ โดยมี net exposure ในทรัพย์สินที่ลงทุน โดยเฉลี่ยในรอบปีบัญชีไม่น้อยกว่า 80% ของ NAV
 - หุ้นที่จดทะเบียนในตลาดหลักทรัพย์แห่งประเทศไทย (SET) และ/หรือตลาดหลักทรัพย์ เอ็ม เอ ไอ โดยเฉลี่ยในรอบปีบัญชีไม่น้อยกว่า 65% ของ NAV ที่เป็นหุ้นที่ได้รับการคัดเลือกจาก SET ว่ามีความโดดเด่นด้านสิ่งแวดล้อม (Environment) หรือด้านความยั่งยืน (ESG) และ/หรือมีการเปิดเผยข้อมูลเกี่ยวกับการปล่อยก๊าซเรือนกระจกหรือแผนการจัดการในการลดปริมาณการปล่อยก๊าซเรือนกระจก และ/หรือ มีธรรมาภิบาล (Governance) ทั้งนี้ กองทุนอาจลงทุนในทรัพย์สินอื่นได้นอกจากหุ้นตามข้อ 1) ข้างต้น ในลักษณะที่ไม่ทำให้กองทุนมี net exposure ในหุ้นหรือตราสารทุน โดยเฉลี่ยในรอบปีบัญชีเกินกว่า 70% ของ NAV
 - พันธบัตรรัฐบาล พันธบัตรหรือหุ้นกู้ที่กระทรวงการคลังกำกับต้นเงินและดอกเบี้ยแต่ไม่รวมถึงหุ้นกู้แปลงสภาพ ตราสารหนี้อื่นๆ โดยพันธบัตร หุ้นกู้ หรือตราสารหนี้ต้องเป็นตราสารเพื่ออนุรักษ์สิ่งแวดล้อม (green bond) เพื่อความยั่งยืน (sustainability bond) หรือเพื่อส่งเสริมความยั่งยืน (sustainability - linked bond) ที่มีการเปิดเผยข้อมูลตามที่สำนักงาน ก.ล.ด. กำหนด
 - โทเคนดิจิทัลเพื่อการลงทุน (investment token) ที่มีลักษณะตามประกาศคณะกรรมการกำกับตลาดทุนกำหนด
- (สามารถดูวัตถุประสงค์การลงทุนและกรอบการลงทุนเกี่ยวกับ ESG ได้ที่ “ข้อมูลอื่น ๆ”)
- กองทุนอาจลงทุนในต่างประเทศได้ไม่เกินร้อยละ 15 ของมูลค่าทรัพย์สินสุทธิของกองทุน โดยจะป้องกันความเสี่ยงด้านอัตราแลกเปลี่ยนตามดุลยพินิจของผู้จัดการกองทุน
- กองทุนอาจลงทุนในหน่วยลงทุนของกองทุนรวมภายใต้การจัดการของบริษัทจัดการไม่เกินร้อยละ 20 ของ NAV
- กองทุนอาจเข้าทำสัญญาซื้อขายล่วงหน้า (Derivatives) เพื่อเพิ่มประสิทธิภาพการบริหารการลงทุน (Efficient Portfolio Management) ซึ่งรวมถึงการป้องกันความเสี่ยง (Hedging) จากการลงทุน
- กองทุนมุ่งหวังให้ผลประกอบการสูงกว่าดัชนีชี้วัด (Active management)

ผลการดำเนินงานและดัชนีชี้วัดย้อนหลัง 5 ปีปฏิทิน (% ต่อปี)



* ในปีที่กองทุนจัดตั้ง ผลการดำเนินงานจะแสดงตั้งแต่วันที่จัดตั้งจนถึงสิ้นปีปฏิทิน

ระดับความเสี่ยง



เสี่ยงปานกลางค่อนข้างสูง

ลงทุนในตราสารทุน ตราสารหนี้และ/หรือทรัพย์สินทางเลือก โดยมีสัดส่วนการลงทุนในตราสารทุนน้อยกว่า 80% ของ NAV

ข้อมูลกองทุนรวม

วันจดทะเบียนกองทุน	13 พฤษภาคม 2568
วันเริ่มต้น class	13 พฤษภาคม 2568
นโยบายการจ่ายเงินปันผล	จ่าย
อายุกองทุน	ไม่กำหนด
การป้องกันความเสี่ยง FX	ตามดุลยพินิจของผู้จัดการกองทุน

ผู้จัดการกองทุนรวม

นาย ทลิต โชคทิพย์พัฒนา (13 พฤษภาคม 2568)
นาย สาธิต บัวชู (13 พฤษภาคม 2568)

ดัชนีชี้วัด

- ดัชนีผลตอบแทนรวมตลาดหลักทรัพย์แห่งประเทศไทย (SET TRI) สัดส่วน 70.00%
- ผลตอบแทนรวมสุทธิของดัชนีพันธบัตรรัฐบาล ESG ของสมาคมตลาดตราสารหนี้ไทย สัดส่วน 15.00%
- ผลตอบแทนรวมสุทธิของดัชนีพันธบัตรรัฐบาลอายุไม่เกิน 1 ปีของสมาคมตลาดตราสารหนี้ไทย สัดส่วน 15.00%

วัตถุประสงค์การอ้างอิงดัชนีชี้วัด: บริษัทจัดการใช้ดัชนีชี้วัดดังกล่าวเพื่อเปรียบเทียบผลการดำเนินงานของกองทุน

คำเตือน

- การลงทุนในกองทุนรวมไม่ใช่การฝากเงิน
- ผลการดำเนินงานในอดีตของกองทุนรวมมิได้เป็นสิ่งยืนยันถึงผลการดำเนินงานในอนาคต

การเข้าร่วมต่อต้านทุจริต: ได้รับการรับรองจาก CAC

หนังสือชี้ชวนฉบับเต็ม



www.krungsriasset.com

ผู้ลงทุนสามารถศึกษาเครื่องมือ
บริหารความเสี่ยงด้านสภาพคล่อง
ได้ในหนังสือชี้ชวนฉบับเต็ม

ผลการดำเนินงานย้อนหลังแบบปักหมุด (% ต่อปี)

	YTD	3 เดือน	6 เดือน	1 ปี *
กองทุน	7.52	5.98	6.56	N/A
ดัชนีชี้วัด	14.54	10.85	11.72	N/A
ค่าเฉลี่ยในกลุ่มเดียวกัน	10.67	7.57	9.01	N/A
ความผันผวนกองทุน	15.23	16.92	13.19	N/A
ความผันผวนดัชนีชี้วัด	13.26	14.41	11.69	N/A
	3 ปี *	5 ปี *	10 ปี *	ตั้งแต่จัดตั้ง **
กองทุน	N/A	N/A	N/A	11.24
ดัชนีชี้วัด	N/A	N/A	N/A	21.22
ค่าเฉลี่ยในกลุ่มเดียวกัน	N/A	N/A	N/A	N/A
ความผันผวนกองทุน	N/A	N/A	N/A	12.06
ความผันผวนดัชนีชี้วัด	N/A	N/A	N/A	10.62

* ผลตอบแทนที่มีอายุเกินหนึ่งปีจะแสดงเป็นผลตอบแทนต่อปี

** ผลการดำเนินงานเริ่มคำนวณตั้งแต่วันที่ 16 พฤษภาคม 2568

ค่าเฉลี่ยในกลุ่มเดียวกันตามกลุ่ม Aggressive Allocation

การซื้อขายหน่วยลงทุน

วันที่ทำการซื้อ: ปิดรับคำสั่งซื้อ

และเปิดให้สับเปลี่ยนเข้าได้เฉพาะ

"หน่วยลงทุนชนิดเงินลงทุนเดิม" ของกองทุน ThaiESGX เท่านั้น

เวลาทำการ: 08:30 น. - 15:30 น.

การซื้อครั้งแรกขั้นต่ำ: ไม่กำหนด

การซื้อครั้งถัดไปขั้นต่ำ: ไม่กำหนด

การขายคืนหน่วยลงทุน

วันที่ทำการขายคืน: ทุกวันทำการ

เวลาทำการ: 08:30 น. - 15:30 น.

การขายคืนขั้นต่ำ: ไม่กำหนด

ยอดคงเหลือขั้นต่ำ: ไม่กำหนด

ระยะเวลาการรับเงินค่าขายคืน: ภายใน 5 วันทำการ

นับถัดจากวันทำการขายคืน โดยทั่วไปจะได้

รับเงิน 3 วันทำการนับถัดจากวันทำการ (T+3)

ค่าธรรมเนียมที่เรียกเก็บจากกองทุนรวม (% ต่อปี ของ NAV)

ค่าธรรมเนียมต่อไปนี้จะส่งผลกระทบต่อผู้ลงทุน เนื่องจากจะทำให้ผลตอบแทนจากการลงทุนลดลง ดังนั้น ผู้ลงทุนควรตรวจสอบทุกครั้งก่อนตัดสินใจลงทุน

ค่าธรรมเนียม	สูงสุดไม่เกิน	เก็บจริง
การจัดการ	2.1400	1.6050
ค่าตอบแทนแก่ผู้สนับสนุนการขายหรือรับซื้อคืนหน่วยลงทุนของกองทุนรวม (trailer fee): มี		
รวมค่าใช้จ่าย	4.6545	1.7906

หมายเหตุ

(1) หากกองทุนลงทุนในหน่วยลงทุนของกองทุนรวมภายใต้การจัดการเดียวกัน (กองทุนปลายทาง) บริษัทจัดการจะไม่เรียกเก็บค่าธรรมเนียมการจัดการซ้ำซ้อนกับกองทุนปลายทาง

(2) ค่าตอบแทนแก่ผู้สนับสนุนการขายหรือรับซื้อคืนหน่วยลงทุน (trailer fee) เป็นส่วนหนึ่งของค่าธรรมเนียมการจัดการ

ข้อมูลเชิงสถิติ

Maximum Drawdown	-8.50 %
Recovering Period	0.00
FX Hedging	ยังไม่มีการลงทุนในต่างประเทศ
อัตราส่วนหมุนเวียนการลงทุน	0.28 เท่า
Sharpe Ratio	N/A
Alpha	0.00 %
Beta	0.96
Tracking Error	N/A
อายุเฉลี่ยของตราสารหนี้	10 ปี 8 เดือน

สัดส่วนประเภททรัพย์สินที่ลงทุน (% NAV)

ตราสารทุนและหน่วยลงทุน	65.29
ตราสารภาครัฐหรือองค์กรระหว่างประเทศ	28.70
ทรัพย์สินอื่น	3.42
เงินฝาก หรือตราสารหนี้ที่สถาบันการเงินเป็นผู้ออก	2.78
หนี้สินอื่น	-0.19

การจัดสรรการลงทุนในกลุ่มอุตสาหกรรม (% NAV)

หมวดธนาคาร	13.63
หมวดพลังงานและสาธารณูปโภค	12.69
หมวดเทคโนโลยีสารสนเทศและการสื่อสาร	6.31
หมวดพาณิชย์	5.58
หมวดชิ้นส่วนอิเล็กทรอนิกส์	5.33

การจัดสรรการลงทุนใน

ผู้ออกตราสาร 5 อันดับแรก (% NAV)

กระทรวงการคลัง	28.70
บมจ.ธ.ยูโอบี	2.78

การจัดสรรการลงทุนตามอันดับความน่าเชื่อถือ (%)

	ในประเทศ	National	International
AAA	31.49		

ค่าธรรมเนียมที่เรียกเก็บจากผู้ถือหน่วย (% ของมูลค่าซื้อขาย) ผู้ลงทุนจะถูกเรียกเก็บค่าธรรมเนียมต่อไปนี้โดยตรงทุกครั้งเมื่อทำการซื้อขายหรือสับเปลี่ยนหน่วยลงทุน

ค่าธรรมเนียม	สูงสุดไม่เกิน	เก็บจริง
การขาย	2.00	ยังไม่เรียกเก็บ
การรับซื้อคืน	2.00	ยังไม่เรียกเก็บ
การสับเปลี่ยนหน่วยลงทุนเข้า	2.00	ยังไม่เรียกเก็บ
การสับเปลี่ยนหน่วยลงทุนออก		
กรณีภายในบริษัทจัดการ	2.00	ยังไม่เรียกเก็บ
กรณีสับเปลี่ยนไปยังบริษัทจัดการอื่น	2.00 (โดยมีขั้นต่ำ 200 บาทต่อ 1 รายการ)	ยังไม่เรียกเก็บ
การโอนหน่วย	ไม่มี	ไม่มี
ค่าปรับกรณีขายคืนและสับเปลี่ยนออกก่อนระยะเวลาที่กำหนด	0.50	0.50 (กรณีถือหน่วยลงทุนน้อยกว่า 3 ปี)

หมายเหตุ

- ค่าธรรมเนียมดังกล่าวเป็นอัตราที่รวมภาษีมูลค่าเพิ่ม ภาษีธุรกิจเฉพาะหรือภาษีอื่นใดแล้ว
- หากกองทุนลงทุนในหน่วยลงทุนของกองทุนรวมภายใต้การจัดการเดียวกัน บริษัทจัดการจะไม่เรียกเก็บค่าธรรมเนียมการขาย และ/หรือรับซื้อคืนหน่วยลงทุนซ้ำซ้อน
- บริษัทจัดการอาจพิจารณาเปลี่ยนแปลงค่าธรรมเนียมที่เรียกเก็บจริงเพื่อให้สอดคล้องกับกลยุทธ์หรือค่าใช้จ่ายในการบริหารจัดการ
- บริษัทจัดการจะไม่เรียกเก็บค่าปรับกรณีขายคืนและสับเปลี่ยนออกก่อนระยะเวลาที่กำหนด เฉพาะกรณีที่มีการสับเปลี่ยนหน่วยลงทุนระหว่างกองทุนรวมไทยเพื่อความยั่งยืนแบบพิเศษด้วยกัน ทั้งภายใต้การบริหารของบริษัทจัดการและบริษัทจัดการอื่น (เฉพาะชนิดหน่วยลงทุนที่เปิดให้บริการเท่านั้น) โดยเป็นไปตามเงื่อนไขและช่วงเวลาของบริษัทจัดการกำหนด

ตราสารหนี้ - ทรัพย์สินที่ลงทุน 5 อันดับแรก

Holding	% NAV
พันธบัตรรัฐบาลส่งเสริมความยั่งยืน ใน ปีงบประมาณ พ.ศ. 2568 ครั้งที่ 1	19.24
พันธบัตรรัฐบาลเพื่อความยั่งยืนสำหรับบริหารหนี้ให้กู้ต่อในปีงบประมาณ พ.ศ. 2563 ครั้งที่ 1	9.46
เงินฝากธนาคารบมจ.ยู.โอ.บี	2.78

ตราสารทุน - ทรัพย์สินที่ลงทุน 5 อันดับแรก

Holding	% NAV
บมจ.แอดวานซ์ อินโฟร์ เซอร์วิส	4.53
บมจ.ปตท.	3.65
บมจ.เดต้า อีเลคโทรนิคส์ (ประเทศไทย)	3.35
บมจ.เอสซีบี เอกซ์	3.21
บมจ.กัลฟ์ ดีเวลลอปเม้นท์	2.83

- บริษัทจัดการจะปฏิบัติตามกฎเกณฑ์ของกองทุนต่างประเทศที่ไปลงทุน โดยรายงานการถือครองหน่วยลงทุนตั้งแต่ร้อยละ 10 ของจำนวนหน่วยลงทุนที่จำหน่ายได้แล้วทั้งหมดของกองทุนให้กับผู้มีอำนาจหน้าที่ของกองทุนต่างประเทศ และอาจนำส่งข้อมูลส่วนตัวของผู้ถือหน่วยลงทุนดังกล่าวเช่น สำเนาบัตรประจำตัวประชาชนและ/หรือสำเนาหนังสือเดินทาง เป็นต้น และ/หรือขอข้อมูลหรือเอกสารเพิ่มเติมอื่นใดจากผู้ถือหน่วยลงทุนในภายหลังก็ได้ เพื่อให้เป็นไปตามที่กองทุนต่างประเทศร้องขอ หากผู้ถือหน่วยลงทุนรายใดปฏิเสธการให้ข้อมูลหรือเอกสารเพิ่มเติมดังกล่าวหรือมีพฤติกรรมเข้าข่ายและ/หรือมีความผิดตามกฎหมายอันมีผลทำให้บริษัทจัดการไม่สามารถปฏิบัติตามกฎเกณฑ์ของกองทุนต่างประเทศได้ บริษัทจัดการขอสงวนสิทธิ์ที่จะระงับหรือหยุดให้บริการและดำเนินการคืนเงินลงทุนตามมูลค่าหน่วยลงทุนให้แก่ผู้ถือหน่วยลงทุน โดยถือว่าได้รับความเห็นชอบจากผู้ถือหน่วยลงทุนแล้ว ทั้งนี้ ผู้ถือหน่วยลงทุนจะไม่สามารถนำเรื่องดังกล่าวมาใช้เป็นสิทธิเรียกร้องความเสียหายจากเหตุดังกล่าวจากบริษัทจัดการได้แต่อย่างใด

คำอธิบาย

Maximum Drawdown เปรอ์เซ็นต์ผลขาดทุนสูงสุดของกองทุนรวมในระยะเวลา 5 ปีย้อนหลัง (หรือตั้งแต่จัดตั้งกองทุนกรณีที่ยังไม่ครบ 5 ปี) โดยวัดจากระดับ NAV ต่อหน่วยที่จุดสูงสุดไปจนถึงจุดต่ำสุดในช่วงที่ NAV ต่อหน่วยปรับตัวลดลง ค่า Maximum Drawdown เป็นข้อมูลที่ช่วยให้ทราบถึงความเสี่ยงที่อาจจะขาดทุนจากการลงทุนในกองทุนรวม

Recovering Period ระยะเวลาการฟื้นตัว เพื่อเป็นข้อมูลให้ผู้ลงทุนทราบถึงระยะเวลาตั้งแต่การขาดทุนสูงสุดจนถึงระยะเวลาที่ฟื้นกลับมาที่เงินทุนเริ่มต้นใช้เวลานานเท่าใด

FX Hedging เปรอ์เซ็นต์ของการลงทุนในสกุลเงินต่างประเทศที่มีการป้องกันความเสี่ยงจากอัตราแลกเปลี่ยน

อัตราส่วนหมุนเวียนการลงทุน ความถี่ของการซื้อขายหลักทรัพย์ในพอร์ตการลงทุนในช่วงเวลาใดช่วงเวลาหนึ่ง โดยคำนวณจากมูลค่าที่ต่ำกว่าระหว่างผลรวมของมูลค่าการซื้อขายหลักทรัพย์กับผลรวมของมูลค่าการขายหลักทรัพย์ของกองทุนรวมในรอบระยะเวลา 1 ปีหารด้วยมูลค่า NAV ของกองทุนรวมเฉลี่ยในรอบระยะเวลาเดียวกัน กองทุนรวมที่มีค่า portfolio turnover สูง บ่งชี้ถึงการซื้อขายหลักทรัพย์บ่อยครั้งของผู้จัดการกองทุนและทำให้มีต้นทุนการซื้อขายหลักทรัพย์ที่สูง จึงต้องพิจารณาเปรียบเทียบกับผลการดำเนินงานของกองทุนรวมเพื่อประเมิน

ความคุ้มค่าของการซื้อขายหลักทรัพย์ดังกล่าว

Sharpe Ratio อัตราส่วนระหว่างผลตอบแทนส่วนเพิ่มของกองทุนรวมเปรียบเทียบกับความเสี่ยงจากการลงทุน โดยคำนวณจากผลต่างระหว่างอัตราผลตอบแทนของกองทุนรวมกับอัตราผลตอบแทนที่ปราศจากความเสี่ยง (risk-free rate) เปรียบเทียบกับค่าเบี่ยงเบนมาตรฐาน (standard deviation) ของกองทุนรวม ค่า Sharpe Ratio สะท้อนถึงอัตราผลตอบแทนที่กองทุนรวมควรได้รับเพิ่มขึ้นเพื่อชดเชยกับความเสี่ยงที่กองทุนรวมรับมา โดยกองทุนรวมที่มีค่า Sharpe Ratio สูงกว่าจะเป็นกองทุนที่มีประสิทธิภาพในการบริหารจัดการลงทุนที่ดีกว่า เนื่องจากได้รับผลตอบแทนส่วนเพิ่มที่สูงกว่าภายใต้ระดับความเสี่ยงเดียวกัน

Alpha ผลตอบแทนส่วนเกินของกองทุนรวมเมื่อเปรียบเทียบกับดัชนีชี้วัด (benchmark) โดยค่า Alpha ที่สูง หมายถึง กองทุนสามารถสร้างผลตอบแทนได้สูงกว่าดัชนีชี้วัด ซึ่งเป็นผลจากประสิทธิภาพของผู้จัดการกองทุนในการคัดเลือกหรือหาจังหวะเข้าลงทุนในหลักทรัพย์ได้อย่างเหมาะสม

Beta ระดับและทิศทางของการเปลี่ยนแปลงของอัตราผลตอบแทนของหลักทรัพย์ในพอร์ตการลงทุน โดยเปรียบเทียบกับอัตราการเปลี่ยนแปลงของตลาด Beta น้อยกว่า 1 แสดงว่าหลักทรัพย์ในพอร์ตการลงทุนมีการเปลี่ยนแปลงของอัตราผลตอบแทนน้อยกว่าการเปลี่ยนแปลงของอัตราผลตอบแทนของกลุ่มหลักทรัพย์ของตลาด Beta มากกว่า 1 แสดงว่า หลักทรัพย์ในพอร์ตการลงทุนมีการเปลี่ยนแปลงของอัตราผลตอบแทนมากกว่าการเปลี่ยนแปลงของอัตราผลตอบแทนของกลุ่มหลักทรัพย์ของตลาด

Tracking Error อัตราผลตอบแทนของกองทุนมีประสิทธิภาพในการเลียนแบบดัชนีชี้วัด โดยหาก tracking error ต่ำ หมายถึงกองทุนรวมมีประสิทธิภาพในการสร้างผลตอบแทนให้ใกล้เคียงกับดัชนีชี้วัด กองทุนรวมที่มีค่า tracking error สูง จะมีอัตราผลตอบแทนโดยเฉลี่ยห่างจากดัชนีชี้วัดมากขึ้น

Yield to Maturity อัตราผลตอบแทนจากการลงทุนในตราสารหนี้โดยถือจนครบกำหนดอายุ ซึ่งคำนวณจากดอกเบี้ยที่จะได้รับในอนาคตตลอดอายุตราสารและเงินต้นที่จะได้รับคืนนำมาคิดลดเป็นมูลค่าปัจจุบัน โดยใช้ตัวอัตราผลตอบแทนของกองทุนรวมตราสารหนี้ คำนวณจากค่าเฉลี่ยถ่วงน้ำหนักของ Yield to Maturity ของตราสารหนี้แต่ละตัวที่กองทุนมีการลงทุน และเนื่องจาก Yield to Maturity มีหน่วยมาตรฐานเป็นเปอร์เซ็นต์ต่อปี จึงสามารถนำไปใช้เปรียบเทียบอัตราผลตอบแทนระหว่างกองทุนรวมตราสารหนี้ที่มีนโยบายถือครองตราสารหนี้จนครบกำหนดอายุและมีลักษณะการลงทุนที่ใกล้เคียงกันได้

บริษัทหลักทรัพย์จัดการกองทุน กรุงศรี จำกัด

ที่อยู่ 898 อาคารเพลินจิตทาวเวอร์ ชั้น 1-2 โชนเอ ชั้น 12 ชั้น 18 โชนบี

ถนนเพลินจิต แขวงลุมพินี เขตปทุมวัน กรุงเทพฯ 10330

โทรศัพท์ 0-2657-5757 โทรสาร 0-2657-5777

เว็บไซต์: www.krungsriasset.com

- **วัตถุประสงค์การลงทุนที่เกี่ยวกับความยั่งยืน** : กองทุนมีวัตถุประสงค์ที่จะส่งเสริมการลงทุนเพื่อความยั่งยืนของประเทศไทย โดยจะลงทุนในหุ้นของบริษัทที่ได้รับการคัดเลือกจากตลาดหลักทรัพย์แห่งประเทศไทย ว่ามีความโดดเด่นด้านสิ่งแวดล้อม (Environment) หรือด้านความยั่งยืน (Environmental, Social and Governance: ESG) และ/หรือหุ้นของบริษัทที่ตั้งเป้าหมายในการลดปริมาณการปล่อยก๊าซเรือนกระจกของประเทศไทย และ/หรือหุ้นของบริษัทจดทะเบียนที่มีธรรมาภิบาล (Governance) ที่มีลักษณะตาม “รายละเอียดเพิ่มเติมเกี่ยวกับนโยบายการลงทุนและลักษณะพิเศษ” ข้อ 1.1.3 ของโครงการ นอกจากนี้ กองทุนจะลงทุนในพันธบัตรรัฐบาล พันธบัตรที่กระทรวงการคลังค้ำประกันต้นเงินและดอกเบี้ย หรือหุ้นกู้ที่กระทรวงการคลังค้ำประกันต้นเงินและดอกเบี้ย และ/หรือตราสารหนี้อื่นๆ ที่เป็นตราสารเพื่ออนุรักษ์สิ่งแวดล้อม (green bond) ตราสารเพื่อความยั่งยืน (sustainability bond) ตราสารส่งเสริมความยั่งยืน (sustainability – linked bond) รวมถึงลงทุนในโทเคนดิจิทัลเพื่อการลงทุน (investment token) โดยเป็นไปตามหลักเกณฑ์ที่คณะกรรมการกำกับตลาดทุน คณะกรรมการ ก.ล.ต. หรือสำนักงานคณะกรรมการ ก.ล.ต. ประกาศกำหนด
- **กรอบการลงทุน (Investment Universe)** : กองทุนจะลงทุนในหุ้นของบริษัทที่ได้รับการคัดเลือกจากตลาดหลักทรัพย์แห่งประเทศไทย ว่ามีความโดดเด่นด้านสิ่งแวดล้อม (Environment) หรือด้านความยั่งยืน (Environmental, Social and Governance: ESG) และ/หรือหุ้นของบริษัทที่ตั้งเป้าหมายในการลดปริมาณการปล่อยก๊าซเรือนกระจกของประเทศไทย และ/หรือหุ้นของบริษัทจดทะเบียนที่มีธรรมาภิบาล (Governance) ที่มีลักษณะตาม “รายละเอียดเพิ่มเติมเกี่ยวกับนโยบายการลงทุนและลักษณะพิเศษ” ข้อ 1.1.3 ของโครงการ โดยเฉลี่ยในรอบปีบัญชีไม่น้อยกว่าร้อยละ 65 ของมูลค่าทรัพย์สินสุทธิของกองทุน อย่างไรก็ตาม กองทุนอาจมีการลงทุนในทรัพย์สินอื่นใดนอกจากหุ้นหรือตราสารทุนที่ระบุไว้ใน “รายละเอียดเพิ่มเติมเกี่ยวกับนโยบายการลงทุนและลักษณะพิเศษ” ตามข้อ 1.1 ของโครงการ ในลักษณะที่ไม่ทำให้กองทุนมี net exposure ในหุ้นหรือตราสารทุน โดยเฉลี่ยในรอบปีบัญชีเกินกว่าร้อยละ 70 ของมูลค่าทรัพย์สินสุทธิของกองทุน นอกจากนี้ กองทุนจะลงทุนในพันธบัตรรัฐบาล พันธบัตรหรือหุ้นกู้ที่กระทรวงการคลังค้ำประกันต้นเงินและดอกเบี้ย และ/หรือตราสารหนี้อื่นๆ ที่เป็นตราสารเพื่ออนุรักษ์สิ่งแวดล้อม (green bond) ตราสารเพื่อความยั่งยืน (sustainability bond) ตราสารส่งเสริมความยั่งยืน (sustainability - linked bond) รวมถึงลงทุนในโทเคนดิจิทัลเพื่อการลงทุน (investment token) โดยกองทุนจะลงทุนในหลักทรัพย์หรือทรัพย์สินที่ออกโดยผู้ออกที่เป็นภาครัฐไทยหรือกิจการที่จัดตั้งขึ้นตามกฎหมายไทยที่มีคุณสมบัติด้านความยั่งยืน โดยเฉลี่ยในรอบปีบัญชีไม่น้อยกว่าร้อยละ 80 ของมูลค่าทรัพย์สินสุทธิของกองทุน

สำหรับการลงทุนส่วนที่เหลือ ทีมผู้จัดการกองทุนอาจพิจารณาลงทุนในหลักทรัพย์ที่นอกเหนือจากที่ระบุไว้ตามข้างต้นได้ โดยหลักทรัพย์ดังกล่าวจะต้องมีคุณสมบัติที่สอดคล้องกับแนวทางการวิเคราะห์หลักทรัพย์ในด้าน ESG ภายในบริษัทจัดการเอง ที่กำหนดแนวทางในการวิเคราะห์ และคัดเลือกหลักทรัพย์

- **การอ้างอิงดัชนีชี้วัดที่สอดคล้องกับความยั่งยืน** :

ดัชนีชี้วัด (Benchmark) ของกองทุน ประกอบไปด้วย

1. ดัชนีผลตอบแทนรวมตลาดหลักทรัพย์แห่งประเทศไทย (SET TRI) สัดส่วนร้อยละ 70
2. ผลตอบแทนรวมสุทธิของดัชนีพันธบัตรรัฐบาล ESG ของสมาคมตลาดตราสารหนี้ไทย สัดส่วนร้อยละ 15
3. ผลตอบแทนรวมสุทธิของดัชนีพันธบัตรรัฐบาลอายุไม่เกิน 1 ปีของสมาคมตลาดตราสารหนี้ไทย สัดส่วนร้อยละ 15

กองทุนใช้ดัชนี SET TRI เนื่องจากดัชนี SET TRI เป็นดัชนีที่สะท้อนความเคลื่อนไหวของราคาหลักทรัพย์ในตลาดหลักทรัพย์แห่งประเทศไทยทั้งหมด ซึ่งรวมถึงหลักทรัพย์ของบริษัทที่มีการดำเนินธุรกิจอย่างยั่งยืน โดยคำนึงถึงปัจจัยด้านสิ่งแวดล้อม สังคม และบรรษัทภิบาล (Environment, Social and Governance หรือ ESG) และมีการบริหารจัดการเพื่อสร้างความยั่งยืนให้แก่องค์กร อีกทั้ง กองทุนใช้ผลตอบแทนรวมสุทธิของดัชนีพันธบัตรรัฐบาล ESG ของสมาคมตลาดตราสารหนี้ไทย เนื่องจากเป็นดัชนีที่รวมตราสารหนี้ ESG ที่ออกโดยภาครัฐที่ขึ้นทะเบียนกับ ThaiBMA โดยเป็นไปตามกรอบนโยบายการลงทุนในตราสารเพื่อการอนุรักษ์สิ่งแวดล้อมหรือความยั่งยืน และใช้ผลตอบแทนรวมสุทธิของดัชนีพันธบัตรรัฐบาลอายุไม่เกิน 1 ปีของสมาคมตลาดตราสารหนี้ไทย ซึ่งเป็นดัชนีที่รวมตราสารหนี้ภาครัฐระยะสั้นที่ขึ้นทะเบียนกับ ThaiBMA โดยกองทุนอาจลงทุนในตราสารหนี้ดังกล่าวที่นอกเหนือจากตราสารเพื่อการอนุรักษ์สิ่งแวดล้อมหรือความยั่งยืน

ผู้ลงทุนสามารถศึกษาข้อมูลเกี่ยวกับดัชนีผลตอบแทนรวมตลาดหลักทรัพย์แห่งประเทศไทย (SET TRI) ได้ที่ <https://www.set.or.th/th/market/index/set/overview>

ผู้ลงทุนสามารถศึกษาข้อมูลเกี่ยวกับดัชนีพันธบัตรรัฐบาล ESG ของสมาคมตลาดตราสารหนี้ไทย ได้ที่ <http://www.thaibma.or.th/pdf/Article/esgBondIndex.pdf>

ทั้งนี้ บริษัทจัดการขอสงวนสิทธิในการเปลี่ยนแปลงดัชนีชี้วัดได้ ภายใต้หลักเกณฑ์ เงื่อนไขและข้อกำหนดของสมาคมบริษัทจัดการลงทุนและ/หรือประกาศ ข้อกำหนดของสำนักงาน ก.ล.ต. รวมถึงหน่วยงานอื่นใดที่เกี่ยวข้อง โดยบริษัทจัดการจะเปิดเผยข้อมูลให้ผู้ถือหน่วยลงทุนทราบผ่านทางเว็บไซต์ของบริษัทจัดการ และหากในอนาคตตลาดหลักทรัพย์แห่งประเทศไทย มีการจัดทำดัชนี TRI ที่นำสัดส่วนผู้ถือหลักทรัพย์รายย่อยของแต่ละหลักทรัพย์ (free float) มาถ่วงน้ำหนักในการคำนวณดัชนี (ดัชนี free float TRI) บริษัทจัดการจะใช้ดัชนี free float TRI นั้น เป็นดัชนีชี้วัดแทนเพื่อให้เป็นไปตามหลักเกณฑ์ที่คณะกรรมการกำกับตลาดทุนประกาศกำหนด