

กองทุนเปิดกรุงศรี The One Max เพื่อการออม

KF1MAXSSF

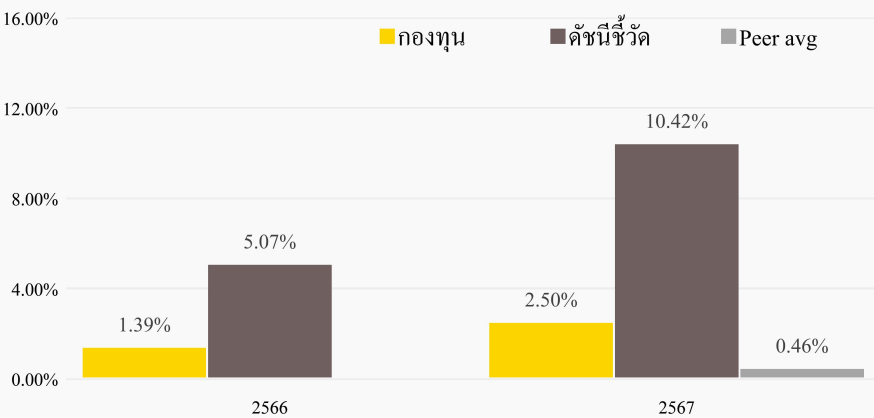
ประเภทกองทุนรวม / กลุ่มกองทุนรวม

- กองทุนรวมผสม / กองทุนรวมฟีดเดอร์ (Feeder Fund)/ กองทุนรวมเพื่อการออม / กองทุนรวมที่มีนโยบายเปิดให้มีการลงทุนในกองทุนรวมอื่นภายใต้ บลจ. เดียวกัน (Cross Investing Fund)
- กองทุนรวมที่ลงทุนแบบมีความเสี่ยงทั้งในและต่างประเทศ
- กลุ่มกองทุนรวม : Aggressive Allocation

นโยบายและกลยุทธ์การลงทุน

- ลงทุนในหน่วย CIS ชื่อ กองทุนเปิดกรุงศรี The One Max ชนิดผู้ลงทุนสถาบัน (KF1MAX-I) (กองทุนหลัก) บริหารจัดการโดยบริษัทจัดการ โดยเฉลี่ยในรอบปีบัญชีไม่น้อยกว่าร้อยละ 80 ของมูลค่าทรัพย์สินสุทธิของกองทุน
- กองทุนหลักมีนโยบายลงทุนในหน่วยลงทุนของกองทุนรวม และ/หรือกองทุนรวมอิตีเอฟทั้งหมดในและ/หรือต่างประเทศ ที่มีนโยบายการลงทุนในทรัพย์สินอย่างใดอย่างหนึ่งหรือหลายอย่าง อย่างน้อย 2 กองทุน โดยเฉลี่ยในรอบปีบัญชีไม่น้อยกว่าร้อยละ 80 ของ NAV
- กองทุนอาจลงทุนในหน่วยลงทุนของกองทุนรวมภายใต้การจัดการของบริษัทจัดการในสัดส่วนไม่เกินร้อยละ 100 ของ NAV
- กองทุนอาจลงทุนในตราสารที่มีสัญญาซื้อขายล่วงหน้าแปลง (Structured Note) และ/หรือสัญญาซื้อขายล่วงหน้าเพื่อเพิ่มประสิทธิภาพการบริหารการลงทุน (Efficient Portfolio Management) โดยขึ้นอยู่กับดุลยพินิจของผู้จัดการกองทุน
- กองทุนไทยมุ่งหวังให้ผลประกอบการเคลื่อนไหวตามกองทุนหลัก ส่วนกองทุนหลักมุ่งหวังให้ผลประกอบการสูงกว่าดัชนีชี้วัด (Active management)
- ป้องกันความเสี่ยงอัตราแลกเปลี่ยนตามดุลยพินิจของผู้จัดการกองทุน

ผลการดำเนินงานและดัชนีชี้วัดย้อนหลัง 5 ปีปฏิทิน (% ต่อปี)



* ในปีที่กองทุนจัดตั้ง ผลการดำเนินงานจะแสดงตั้งแต่วันที่จัดตั้งจนถึงสิ้นปีปฏิทิน

ระดับความเสี่ยง



เสี่ยงปานกลางค่อนข้างสูง

ลงทุนในตราสารทุน ตราสารหนี้และ/หรือทรัพย์สินทางเลือก โดยมีสัดส่วนการลงทุนในตราสารทุนน้อยกว่า 80% ของ NAV

ข้อมูลกองทุนรวม

วันจดทะเบียนกองทุน 11 ตุลาคม 2566

นโยบายการจ่ายเงินปันผล จ่าย

อายุกองทุน ไม่กำหนด

ผู้จัดการกองทุนรวม

นาย จาตุรันต์ สอนไว (11 ตุลาคม 2566)

นาย ชุติศักดิ์ อวยพรชัยสกุล (11 ตุลาคม 2566)

ดัชนีชี้วัด

1. ดัชนีพันธบัตรที่มีอายุคงที่ (ZRR) อายุประมาณ 3 เดือน สัดส่วน 5.00%
2. ThaiBMA Government Bond Index (TR) อายุ 1-3 ปี สัดส่วน 10.00%
3. ดัชนี Morningstar US Core Bond TR USD สัดส่วน 5.00% ในสกุลเงินดอลลาร์สหรัฐ ปรับด้วยต้นทุนการป้องกันความเสี่ยงด้านอัตราแลกเปลี่ยนเพื่อเทียบกับค่าสกุลเงินบาท ณ วันที่คำนวณผลตอบแทน
4. ดัชนีผลตอบแทนรวมตลาดหลักทรัพย์แห่งประเทศไทย (SET TRI) สัดส่วน 33.00%
5. ดัชนี Morningstar DM TME NR USD สัดส่วน 40.00% ในสกุลเงินดอลลาร์สหรัฐ ปรับด้วยต้นทุนการป้องกันความเสี่ยงด้านอัตราแลกเปลี่ยนเพื่อเทียบกับค่าสกุลเงินบาท ณ วันที่คำนวณผลตอบแทน
6. ผลการดำเนินงานของ SPDR Gold Share ETF สัดส่วน 7.00% ในสกุลเงินดอลลาร์สหรัฐ ปรับด้วยต้นทุนการป้องกันความเสี่ยงด้านอัตราแลกเปลี่ยนเพื่อเทียบกับค่าสกุลเงินบาท ณ วันที่คำนวณผลตอบแทน

คำเตือน

- การลงทุนในกองทุนรวมไม่ใช่การฝากเงิน
- ผลการดำเนินงานในอดีตของกองทุนรวมมิได้เป็นสิ่งยืนยันถึงผลการดำเนินงานในอนาคต

การเข้าร่วมต่อต้านทุจริต: ได้รับการรับรองจาก CAC

หนังสือชี้ชวนฉบับเต็ม



ผู้ลงทุนสามารถศึกษาเครื่องมือ
บริหารความเสี่ยงด้านสภาพคล่อง
ได้ในหนังสือชี้ชวนฉบับเต็ม

www.krungsriasset.com

ผลการดำเนินงานย้อนหลังแบบปีกลมุด (% ต่อปี)

	YTD	3 เดือน	6 เดือน	1 ปี *
กองทุน	3.39	1.88	5.39	1.39
ดัชนีชี้วัด	10.69	4.73	11.63	8.81
ค่าเฉลี่ยในกลุ่มเดียวกัน	-4.32	0.62	5.94	-6.19
ความผันผวนกองทุน	7.79	5.51	5.26	7.69
ความผันผวนดัชนีชี้วัด	10.21	6.87	7.56	10.02
	3 ปี *	5 ปี *	10 ปี *	ตั้งแต่จัดตั้ง
กองทุน	N/A	N/A	N/A	3.42
ดัชนีชี้วัด	N/A	N/A	N/A	12.50
ค่าเฉลี่ยในกลุ่มเดียวกัน	N/A	N/A	N/A	N/A
ความผันผวนกองทุน	N/A	N/A	N/A	6.74
ความผันผวนดัชนีชี้วัด	N/A	N/A	N/A	8.42

* ผลตอบแทนที่มีอายุเกินหนึ่งปีจะแสดงเป็นผลตอบแทนต่อปี

ค่าเฉลี่ยในกลุ่มเดียวกันตามกลุ่ม Aggressive Allocation

การซื้อขายหน่วยลงทุน

วันทำการซื้อ: ปิดรับรายการซื้อ/สับเปลี่ยนเข้า
จากกองทุนอื่นที่มีใช้ SSF

เวลาทำการ: น. - น.

การซื้อครั้งแรกขั้นต่ำ: 500 บาท

การซื้อครั้งถัดไปขั้นต่ำ: 500 บาท

การขายคืนหน่วยลงทุน

วันทำการขายคืน: ตามวันทำการกองทุน

เวลาทำการ: 08:30 น. - 13:30 น.

การขายคืนขั้นต่ำ: ไม่กำหนด

ยอดคงเหลือขั้นต่ำ: ไม่กำหนด

ระยะเวลาการรับเงินค่าขายคืน: ภายใน 7 วันทำการ
นับถัดจากวันทำการขายคืน โดยทั่วไปจะ
ได้รับเงิน 6 วันทำการนับถัดจากวันทำการขายคืน
(T+6)

หมายเหตุ

- บริษัทจัดการปิดรับคำสั่งซื้อ และ/หรือสับเปลี่ยนเข้ากองทุน จากกองทุนอื่นที่มีใช้กองทุนเพื่อการออม และหน่วย
ลงทุนชนิดเพื่อการออม ตั้งแต่วันที่ 2 มกราคม 2568 เป็นต้นไป

ค่าธรรมเนียมที่เรียกเก็บจากกองทุนรวม (% ต่อปี ของ NAV)

ค่าธรรมเนียม	สูงสุดไม่เกิน	เก็บจริง
การจัดการ	2.1400	-
รวมค่าใช้จ่าย	4.6545	0.6227

หมายเหตุ

หากกองทุนลงทุนในหน่วยลงทุนของกองทุนรวมภายใต้การจัดการเดียวกัน (กองทุนปลายทาง) บริษัทจัดการจะไม่
เรียกเก็บค่าธรรมเนียมการจัดการซ้ำซ้อนกับกองทุนปลายทาง

ค่าธรรมเนียมที่เรียกเก็บจากผู้ถือหน่วย (% ของมูลค่าซื้อขาย)

ค่าธรรมเนียม	สูงสุดไม่เกิน	เก็บจริง
การขาย	2.00	ยังไม่เรียกเก็บ
การรับซื้อคืน	2.00	ยังไม่เรียกเก็บ
การสับเปลี่ยนหน่วยลงทุนเข้า	2.00	ยังไม่เรียกเก็บ
การสับเปลี่ยนหน่วยลงทุนออก	2.00	ยังไม่เรียกเก็บ
การโอนหน่วย	ไม่มี	ไม่มี
ค่าปรับกรณีขายคืนและสับเปลี่ยนออก ก่อนระยะเวลาที่กำหนด	0.50	0.50 กรณีถือหน่วยลงทุน น้อยกว่า 3 ปี

ข้อมูลเชิงสถิติ

Maximum Drawdown	-10.81 %
Recovering Period	5 เดือน 3 วัน
FX Hedging	ยังไม่มีการลงทุนในต่างประเทศ
อัตราส่วนหมุนเวียนการลงทุน	0.04 เท่า
Sharpe Ratio	0.25
Alpha	-9.08 %
Beta	N/A
Tracking Error	N/A
อายุเฉลี่ยของตราสารหนี้	N/A

สัดส่วนประเภททรัพย์สินที่ลงทุน (% NAV)

กองทุนเปิดกรุงศรี The One Max-ผู้ลงทุนสถาบัน	96.75
ทรัพย์สินอื่น	3.37
หนี้สินอื่น	-0.11

การจัดสรรการลงทุนในกลุ่มอุตสาหกรรม
(% NAV)

หมวดหน่วยลงทุน	97.19
----------------	-------

ข้อมูลกองทุนหลัก ณ 28 พฤศจิกายน 2568

หมายเหตุ

- ค่าธรรมเนียมดังกล่าวเป็นอัตราที่รวมภาษีมูลค่าเพิ่ม ภาษีธุรกิจเฉพาะหรือภาษีอื่นใดแล้ว
- หากกองทุนลงทุนในหน่วยลงทุนของกองทุนรวมภายใต้การจัดการเดียวกัน บริษัทจัดการจะไม่เรียกเก็บค่าธรรมเนียมการขาย และ/หรือรับซื้อคืนหน่วยลงทุนซ้ำซ้อน
- บริษัทจัดการอาจพิจารณาเปลี่ยนแปลงค่าธรรมเนียมที่เรียกเก็บจริงเพื่อให้สอดคล้องกับกลยุทธ์หรือค่าใช้จ่ายในการบริหารจัดการ

ตราสารหนี้ - ทรัพย์สินที่ลงทุน 5 อันดับแรก

Holding	% NAV
กองทุนเปิดกรุงศรี โกลบอลคอลเล็กทีฟสมาร์ทอินแคม	15.52
กองทุนเปิดกรุงศรีสมาร์ตตราสารหนี้-ผู้ลงทุนสถาบัน	5.88
กองทุนเปิดกรุงศรีแอสทีฟตราสารหนี้-ผู้ลงทุนสถาบัน	4.97
กองทุนเปิดกรุงศรีตราสารเงิน-สะสมมูลค่า	1.49

ตราสารทุน - ทรัพย์สินที่ลงทุน 5 อันดับแรก

Holding	% NAV
กองทุนเปิดกรุงศรีเวสต์อควิตี้เอ็นเด็กซ์-ผู้ลงทุนสถาบัน	34.50
กองทุนเปิดกรุงศรีหุ้นไคนามิก	10.95
กองทุนเปิดกรุงศรี โกลบอลคิวิเคนด์เฮดจ์เอฟเอ็กซ์-ผู้ลงทุนสถาบัน	6.38
กองทุนเปิดกรุงศรียูเอสอควิตี้เอ็นเด็กซ์เฮดจ์เอฟเอ็กซ์-ผู้ลงทุนสถาบัน	4.38
กองทุนเปิดกรุงศรียุโรปอควิตี้เฮดจ์-ผู้ลงทุนสถาบัน	3.99

ข้อมูลกองทุนหลัก ณ 28 พฤศจิกายน 2568

การลงทุนในกองทุนอื่นเกินกว่า 20% (กองในประเทศและกองต่างประเทศ)

ชื่อกอง : กรุงศรี The One Max ชนิดผู้ลงทุนสถาบัน (KF1MAX-I)

web link :

<https://www.krungsriasset.com/TH/FundDetail.aspx?fund=KF1MAX-I>


- บริษัทจัดการจะปฏิบัติตามกฎเกณฑ์ของกองทุนหลัก/กองทุนต่างประเทศที่ไปลงทุน โดยรายงานการถือครองหน่วยลงทุนตั้งแต่ร้อยละ 10 ของจำนวนหน่วยลงทุนที่จำหน่ายได้แล้วทั้งหมดของกองทุนให้กับผู้มีอำนาจหน้าที่ของกองทุนหลัก/กองทุนต่างประเทศ และอาจนำส่งข้อมูลส่วนตัวของผู้ถือหน่วยลงทุนดังกล่าวเช่น สำเนาบัตรประจำตัวประชาชนและ/หรือสำเนาหนังสือเดินทาง เป็นต้น และ/หรือขอข้อมูลหรือเอกสารเพิ่มเติมอื่นใดจากผู้ถือหน่วยลงทุนในภายหลังก็ได้ เพื่อให้เป็นไปตามที่กองทุนหลัก/กองทุนต่างประเทศร้องขอ หากผู้ถือหน่วยลงทุนรายใดปฏิเสธการให้ข้อมูลหรือเอกสารเพิ่มเติมดังกล่าวหรือมีพฤติกรรมเข้าข่ายและ/หรือมีความผิดตามกฎหมายอันมีผลทำให้บริษัทจัดการไม่สามารถปฏิบัติตามกฎเกณฑ์ของกองทุนหลัก/กองทุนต่างประเทศได้ บริษัทจัดการขอสงวนสิทธิ์ที่จะระงับหรือหยุดให้บริการและดำเนินการคืนเงินลงทุนตามมูลค่าหน่วยลงทุนให้แก่ผู้ถือหน่วยลงทุน โดยถือว่าได้รับความเห็นชอบจากผู้ถือหน่วยลงทุนแล้ว ทั้งนี้ ผู้ถือหน่วยลงทุนจะไม่สามารถนำเรื่องดังกล่าวมาใช้เป็นสิทธิ์เรียกร้องความเสียหายจากเหตุดังกล่าวจากบริษัทจัดการได้แต่อย่างใด

คำอธิบาย

Maximum Drawdown เปรอ์เซ็นต์ผลขาดทุนสูงสุดของกองทุนรวมในระยะเวลา 5 ปีย้อนหลัง (หรือตั้งแต่จัดตั้งกองทุนกรณีที่ยังไม่ครบ 5 ปี) โดยวัดจากระดับ NAV ต่อหน่วยที่จุดสูงสุดไปจนถึงจุดต่ำสุดในช่วงที่ NAV ต่อหน่วยปรับตัวลดลง ค่า Maximum Drawdown เป็นข้อมูลที่ช่วยให้ทราบถึงความเสี่ยงที่อาจจะขาดทุนจากการลงทุนในกองทุนรวม

Recovering Period ระยะเวลาการฟื้นตัว เพื่อเป็นข้อมูลให้ผู้ลงทุนทราบถึงระยะเวลาตั้งแต่การขาดทุนสูงสุดจนถึงระยะเวลาที่ฟื้นกลับมาที่เงินทุนเริ่มต้นใช้เวลานานเท่าใด

FX Hedging เปรอ์เซ็นต์ของการลงทุนในสกุลเงินต่างประเทศที่มีการป้องกันความเสี่ยงจากอัตราแลกเปลี่ยน

อัตราส่วนหมุนเวียนการลงทุน ความถี่ของการซื้อขายหลักทรัพย์ในพอร์ตการลงทุนในช่วงเวลาใดช่วงเวลานึง โดยคำนวณจากมูลค่าที่ต่ำกว่าระหว่างผลรวมของมูลค่าการซื้อขายหลักทรัพย์กับผลรวมของมูลค่าการขายหลักทรัพย์ของกองทุนรวมในรอบระยะเวลา 1 ปีหารด้วยมูลค่า NAV ของกองทุนรวมเฉลี่ยในรอบระยะเวลาเดียวกัน กองทุนรวมที่มีค่า portfolio turnover สูง บ่งชี้ถึงการซื้อขายหลักทรัพย์บ่อยครั้งของผู้จัดการกองทุนและทำให้มีต้นทุนการซื้อขายหลักทรัพย์ที่สูง จึงต้องพิจารณาเปรียบเทียบกับผลการดำเนินงานของกองทุนรวมเพื่อประเมิน

ความคุ้มค่าของการซื้อขายหลักทรัพย์ดังกล่าว

Sharpe Ratio อัตราส่วนระหว่างผลตอบแทนส่วนเพิ่มของกองทุนรวมเปรียบเทียบกับความเสี่ยงจากการลงทุน โดยคำนวณจากผลต่างระหว่างอัตราผลตอบแทนของกองทุนรวมกับอัตราผลตอบแทนที่ปราศจากความเสี่ยง (risk-free rate) เปรียบเทียบกับค่าเบี่ยงเบนมาตรฐาน (standard deviation) ของกองทุนรวม ค่า Sharpe Ratio สะท้อนถึงอัตราผลตอบแทนที่กองทุนรวมควรได้รับเพิ่มขึ้นเพื่อชดเชยกับความเสี่ยงที่กองทุนรวมรับมา โดยกองทุนรวมที่มีค่า Sharpe Ratio สูงกว่าจะเป็นกองทุนที่มีประสิทธิภาพในการบริหารจัดการลงทุนที่ดีกว่า เนื่องจากได้รับผลตอบแทนส่วนเพิ่มที่สูงกว่าภายใต้ระดับความเสี่ยงเดียวกัน

Alpha ผลตอบแทนส่วนเกินของกองทุนรวมเมื่อเปรียบเทียบกับดัชนีชี้วัด (benchmark) โดยค่า Alpha ที่สูง หมายถึง กองทุนสามารถสร้างผลตอบแทนได้สูงกว่าดัชนีชี้วัด ซึ่งเป็นผลจากประสิทธิภาพของผู้จัดการกองทุนในการคัดเลือกหรือหาจังหวะเข้าลงทุนในหลักทรัพย์ได้อย่างเหมาะสม

Beta ระดับและทิศทางของการเปลี่ยนแปลงของอัตราผลตอบแทนของหลักทรัพย์ในพอร์ตการลงทุน โดยเปรียบเทียบกับอัตราการเปลี่ยนแปลงของตลาด Beta น้อยกว่า 1 แสดงว่าหลักทรัพย์ในพอร์ตการลงทุนมีการเปลี่ยนแปลงของอัตราผลตอบแทนน้อยกว่าการเปลี่ยนแปลงของอัตราผลตอบแทนของกลุ่มหลักทรัพย์ของตลาด Beta มากกว่า 1 แสดงว่า หลักทรัพย์ในพอร์ตการลงทุนมีการเปลี่ยนแปลงของอัตราผลตอบแทนมากกว่าการเปลี่ยนแปลงของอัตราผลตอบแทนของกลุ่มหลักทรัพย์ของตลาด

Tracking Error อัตราผลตอบแทนของกองทุนมีประสิทธิภาพในการเลียนแบบดัชนีชี้วัด โดยหาก tracking error ต่ำ หมายถึงกองทุนรวมมีประสิทธิภาพในการสร้างผลตอบแทนให้ใกล้เคียงกับดัชนีชี้วัด กองทุนรวมที่มีค่า tracking error สูง จะมีอัตราผลตอบแทนโดยเฉลี่ยห่างจากดัชนีชี้วัดมากขึ้น

Yield to Maturity อัตราผลตอบแทนจากการลงทุนในตราสารหนี้โดยถือจนครบกำหนดอายุ ซึ่งคำนวณจากดอกเบี้ยที่จะได้รับในอนาคตตลอดอายุตราสารและเงินต้นที่จะได้รับคืนนำมาคิดลดเป็นมูลค่าปัจจุบัน โดยใช้วัดอัตราผลตอบแทนของกองทุนรวมตราสารหนี้ คำนวณจากค่าเฉลี่ยถ่วงน้ำหนักของ Yield to Maturity ของตราสารหนี้แต่ละตัวที่กองทุนมีการลงทุน และเนื่องจาก Yield to Maturity มีหน่วยมาตรฐานเป็นเปอร์เซ็นต์ต่อปี จึงสามารถนำไปใช้เปรียบเทียบอัตราผลตอบแทนระหว่างกองทุนรวมตราสารหนี้ที่มีนโยบายถือครองตราสารหนี้จนครบกำหนดอายุและมีลักษณะการลงทุนที่ใกล้เคียงกันได้

บริษัทหลักทรัพย์จัดการกองทุน กรุงศรี จำกัด

ที่อยู่ 898 อาคารเพลินจิตทาวเวอร์ ชั้น 1-2 โชนเอ ชั้น 12 ชั้น 18 โชนบี

ถนนเพลินจิต แขวงลุมพินี เขตปทุมวัน กรุงเทพฯ 10330

โทรศัพท์ 0-2657-5757 โทรสาร 0-2657-5777

เว็บไซต์: www.krungsriasset.com