

หนังสือชี้ชวนสรุปข้อมูลสำคัญ



krungsri
Asset Management

เครือ MUFG หนึ่งในสถาบันการเงินที่ใหญ่ที่สุดในโลก

บลจ.กรุงศรี จำกัด
ซึ่งได้รับการรับรองโดย CAC*

(*โครงการแนวร่วมปฏิบัติของภาคเอกชนไทยในการต่อต้านการทุจริตของสมาคมส่งเสริมสถาบันกรรมการบริษัทไทย)

กองทุนเปิดกรุงศรี
โกลบอลแบรนด์อีควิตีปันผล
[KF-GBRAND]

กองทุนตราสารทุน

กองทุนรวมหน่วยลงทุนประเภท Feeder Fund

กองทุนรวมที่เน้นลงทุนแบบมีความเสี่ยงต่างประเทศ



คุณกำลังจะลงทุนอะไร?



กองทุนรวมนี้เหมาะกับใคร?



คุณต้องระวังอะไรเป็นพิเศษ?



สัดส่วนของประเภททรัพย์สินที่ลงทุน



ค่าธรรมเนียม



ผลการดำเนินงานในอดีต



ข้อมูลอื่นๆ

การลงทุนในกองทุนรวม **ไม่ใช่** การฝากเงิน



คุณกำลังจะลงทุนอะไร?

• นโยบายการลงทุน

- ลงทุนในหน่วยลงทุนของกองทุนรวมต่างประเทศชื่อ กองทุน Morgan Stanley Investment Fund - Global Brands Fund (Class Z)(กองทุนหลัก)โดยเฉลี่ยในรอบปีบัญชีไม่น้อยกว่าร้อยละ80.00 ของ NAV
 - กองทุนหลักเน้นลงทุนในหุ้นของบริษัทต่างๆ ในประเทศที่พัฒนาแล้วทั่วโลก ซึ่งประสบผลสำเร็จหรือมีชื่อเสียงใน Brand โดยพิจารณาจาก Intangible Assets เช่น การมีเครื่องหมายการค้าเป็นที่รู้จักทั่วโลก การเป็นเจ้าของลิขสิทธิ์สินค้า หรือกลวิธีการจัดจำหน่าย เป็นต้น
- ศึกษาข้อมูลกองทุนหลักได้จาก www.morganstanleyinvestmentfunds.com

• กลยุทธ์ในการบริหารจัดการลงทุน

- กองทุนเปิดกรุงศรีโกลบอลแบรินด์อควิตี้ปีนผล มุ่งหวังให้ผลประกอบการเคลื่อนไหวตามกองทุนหลัก (Passive Management)
- กองทุนหลัก Morgan Stanley Investment Fund - Global Brands Fund มีกลยุทธ์ในการบริหารแบบเชิงรุก (Active Management)



กองทุนรวมนี้เหมาะกับใคร?

- ผู้ลงทุนที่สามารถรับความผันผวนของราคาหุ้นที่กองทุนรวมไปลงทุน ซึ่งอาจจะปรับตัวเพิ่มสูงขึ้น หรือลดลงจนต่ำกว่ามูลค่าที่ลงทุนและทำให้ขาดทุนได้
- ผู้ที่สามารถลงทุนในระยะกลางถึงระยะยาว โดยคาดหวังผลตอบแทนในระยะยาวที่ดีกว่าการลงทุนในตราสารหนี้ทั่วไป

กองทุนรวมนี้ไม่เหมาะกับใคร

ผู้ลงทุนที่เน้นการได้รับผลตอบแทนในจำนวนเงินที่แน่นอน หรือรักษาเงินต้นให้อยู่ครบ



ทำอย่างไรหากยังไม่เข้าใจนโยบาย และความเสี่ยงของกองทุนนี้

- อ่านหนังสือชี้ชวนฉบับเต็ม หรือสอบถามผู้สนับสนุนการขายและบริษัทจัดการ
อย่างลงทุนหากไม่เข้าใจลักษณะและความเสี่ยงของกองทุนรวมนี้ดีพอ

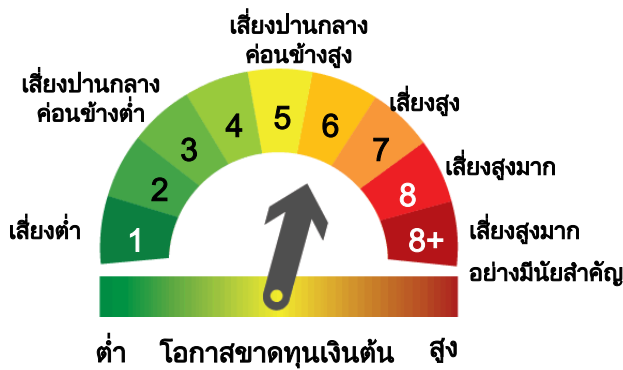


คุณต้องระวังอะไรเป็นพิเศษ?

• ค่าเตือนที่สำคัญ

- กองทุนหลักมีนโยบายเน้นลงทุนในตราสารทุนของบริษัทในต่างประเทศ จึงมีความเสี่ยงจากภาวะตลาด (Market risk) ซึ่งขึ้นอยู่กับสถานการณ์ต่างๆ เช่น เศรษฐกิจ การเมือง หรือสังคม ที่อาจส่งผลกระทบต่อภาคธุรกิจจนทำให้ภาวะตลาดเปลี่ยนแปลงไปจนมีผลกระทบต่อราคาหุ้นที่กองทุนหลักได้ลงทุนไว้
- กองทุนรวมนี้อาจมีการลงทุนในตราสารหนี้ที่มีอันดับความน่าเชื่อถือต่ำกว่าอันดับที่สามารถลงทุนได้ (non-investment grade) หรือไม่ได้รับการจัดอันดับความน่าเชื่อถือ (unrated) ผู้ลงทุนอาจมีความเสี่ยงสูงขึ้นจากการไม่ได้รับชำระคืนเงินต้นและดอกเบี้ย
- กองทุนรวมนี้ลงทุนกระจุกตัวในประเทศสหรัฐอเมริกา และสหราชอาณาจักรบริเตนใหญ่ ผู้ลงทุนจึงควรพิจารณาการกระจายความเสี่ยงของพอร์ตการลงทุนโดยรวมของตนเองด้วย (ข้อมูล ณ 28 ธ.ค. 61)

แผนภาพแสดงตำแหน่งความเสี่ยงของกองทุนรวม



ปัจจัยความเสี่ยงที่สำคัญ

1. ความเสี่ยงจากความผันผวนของมูลค่าหน่วยลงทุน (Market Risk)

	ต่ำ				สูง
ความผันผวนของผลการดำเนินงาน (SD)	< 5%	5-10%	10 - 15%	15 - 25%	> 25%

*ค่า SD แสดงความผันผวนของกองทุนย้อนหลัง 5 ปี (หรือตั้งแต่จัดตั้งกองทุนกรณียังไม่ครบ 5 ปี)

2. ความเสี่ยงจากการเปลี่ยนแปลงของอัตราแลกเปลี่ยน (Exchange Rate Risk)

	ต่ำ			สูง
การป้องกันความเสี่ยง fx	ทั้งหมด/เกือบทั้งหมด	บางส่วน	ดูลงทุน	ไม่ป้องกัน

* ทั้งนี้โดยปกติกองทุนจะป้องกันความเสี่ยงจากอัตราแลกเปลี่ยนเฉลี่ยร้อยละ 90 ของมูลค่าเงินลงทุนในต่างประเทศ

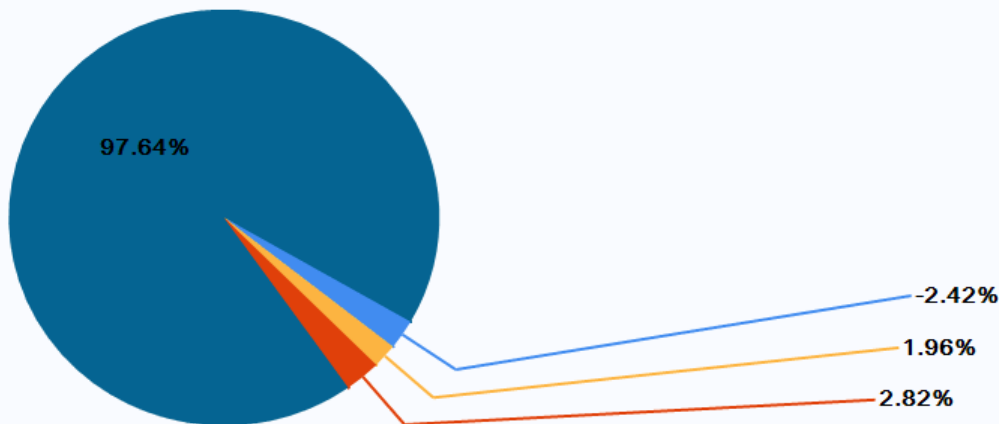
3. ความเสี่ยงจากการกระจุกตัวลงทุนในผู้ออกรายใดรายหนึ่ง (High issuer concentration Risk)

	ต่ำ				สูง
การกระจุกตัวลงทุน	≤ 10%	10-20%	20-50%	50-80%	> 80%



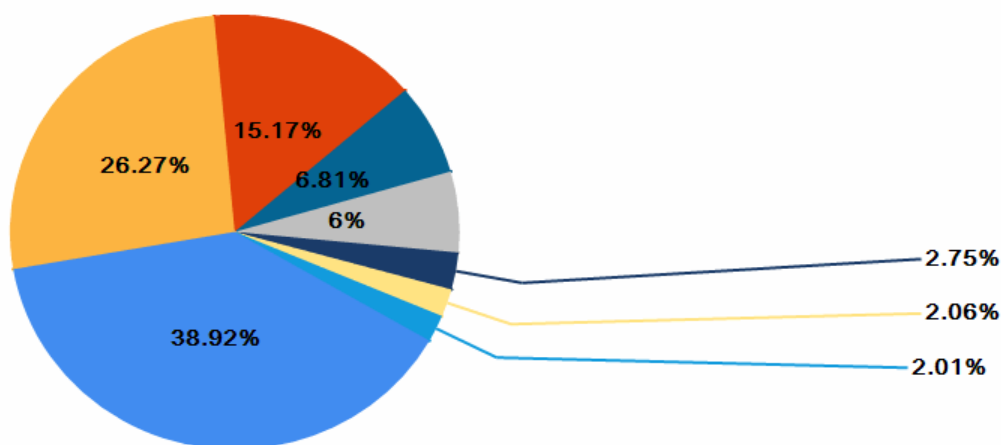
สัดส่วนของประเภททรัพย์สินที่ลงทุน

Portfolio Breakdown (% of NAV)



■ Morgan Stanley Investment Funds - Global Brands Fund 97.64%
 ■ เงินฝากหรือตราสารหนี้สถาบันการเงินเป็นผู้ถือ 2.82%
 ■ ทรัพย์สินอื่น 1.96%
 ■ หนี้สินอื่น -2.42%

Sector Breakdown (% of NAV)



■ Cash & equivalents 2.01%
 ■ Financials 2.75%
 ■ Comm Services 6.81%
 ■ IT 26.27%
 ■ Healthcare 15.17%
 ■ Consumer Staples 38.92%
 ■ Industrials 6.00%
 ■ Cons Discretionary 2.06%

ชื่อทรัพย์สินที่ลงทุนสูงสุด 5 อันดับแรก

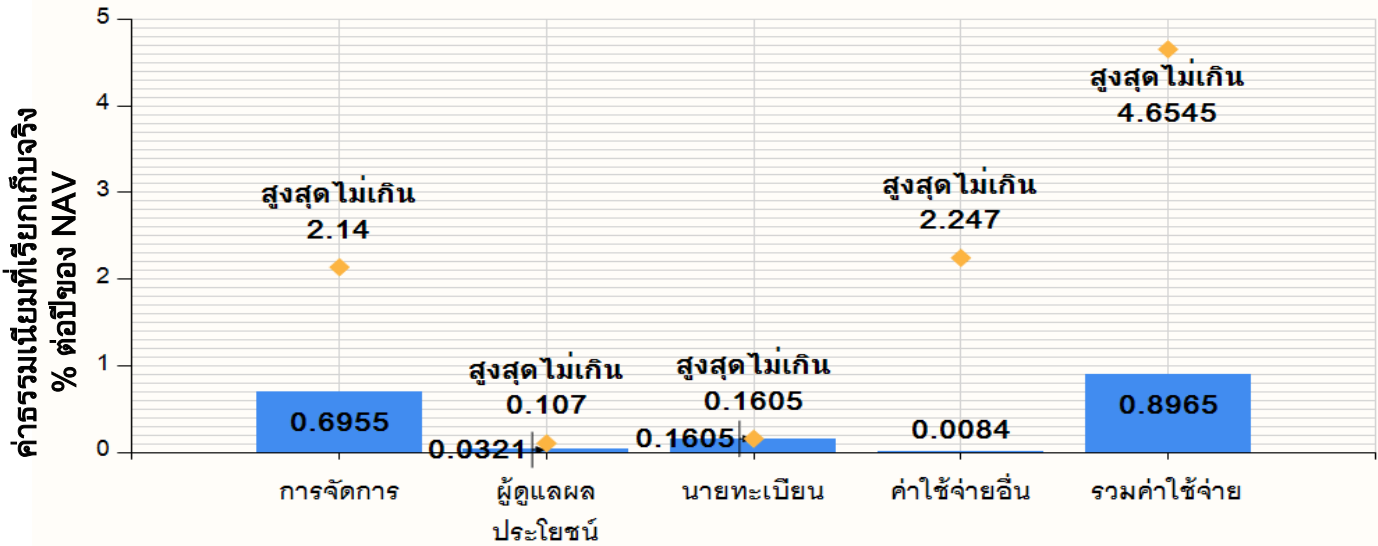
Reckitt Benckiser plc.	7.69
Microsoft Corp	7.16
Twenty-First Century Fox Inc	6.81
Philip Morris Inc	6.49
Visa Inc	4.97



ค่าธรรมเนียม

ค่าธรรมเนียมมีผลกระทบต่อผลตอบแทนที่คุณจะได้รับ ดังนั้น คุณควรพิจารณาการเรียกเก็บค่าธรรมเนียมดังกล่าวก่อนการลงทุน

ค่าธรรมเนียมที่เรียกเก็บจากกองทุนรวม (% ต่อปีของ NAV)



*คุณสามารถดูข้อมูลค่าธรรมเนียมที่เรียกเก็บจริงจากกองทุนย้อนหลังได้ที่ www.krungsriasset.com

ค่าธรรมเนียมที่เรียกเก็บจากผู้ถือหน่วย (% ของมูลค่าซื้อขาย)

รายการ	สูงสุดไม่เกิน	เก็บจริง
ค่าธรรมเนียมขาย	ไม่เกิน 2.00	1.50
ค่าธรรมเนียมการรับซื้อคืน	ไม่เกิน 2.00	ไม่เรียกเก็บ
ค่าธรรมเนียมสับเปลี่ยนเข้า	ไม่เกิน 2.00	1.50
ค่าธรรมเนียมสับเปลี่ยนออก	ไม่เกิน 2.00	ไม่เรียกเก็บ
ค่าปรับกรณีขายคืนและสับเปลี่ยนออกก่อนระยะเวลาที่กำหนด	ไม่มี	ไม่มี
ค่าธรรมเนียมการโอน	10 บาทต่อ 1,000 หน่วย	10 บาทต่อ 1,000 หน่วย
ค่าใช้จ่ายในการซื้อขายหลักทรัพย์เมื่อมีการซื้อ ขาย สับเปลี่ยน	ไม่มี	ไม่มี

หมายเหตุ: ค่าธรรมเนียมดังกล่าวเป็นอัตราที่รวมภาษีมูลค่าเพิ่ม ภาษีธุรกิจเฉพาะหรือภาษีอื่นใดแล้ว

ค่าธรรมเนียมและค่าใช้จ่ายของกองทุนหลัก

1. ค่าใช้จ่ายที่เรียกเก็บจากผู้ถือหน่วย (ร้อยละของมูลค่าหน่วยลงทุน) : ไม่มี	
2. ค่าธรรมเนียมที่เรียกเก็บจากกองทุน (ร้อยละต่อปีของ NAV) : ตามที่จ่ายจริง	
(1) ค่าธรรมเนียมการจัดการ	0.75
(2) ค่าใช้จ่ายรวมทั้งหมด	0.94



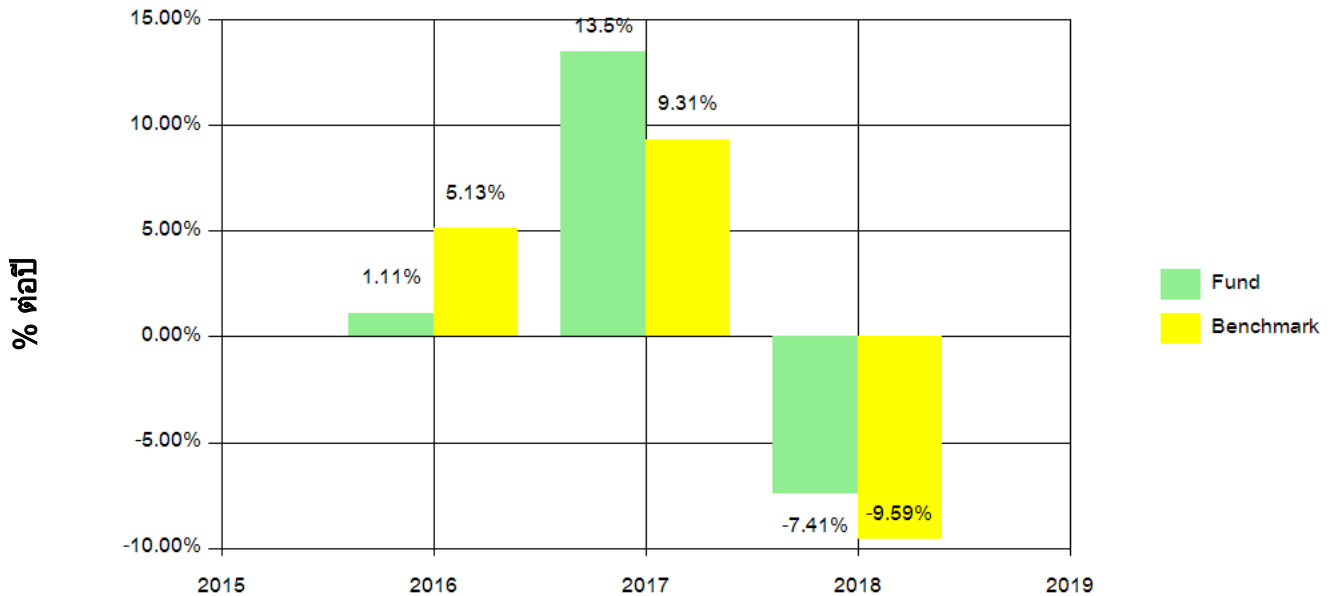
ผลการดำเนินงานในอดีต

ผลการดำเนินงานในอดีต มิได้เป็นสิ่งยืนยันถึงผลการดำเนินงานในอนาคต

1. ดัชนีชี้วัด (benchmark) ของกองทุนรวม

ดัชนี MSCI World NETR USD ปรับด้วยอัตราแลกเปลี่ยนเพื่อเทียบเท่ากับสกุลเงินบาท ณ วันที่คำนวณผลตอบแทน

2. แบบย้อนหลังตามปีปฏิทิน



* ในปีที่กองทุนจัดตั้ง ผลการดำเนินงานจะแสดงตั้งแต่วันที่จัดตั้งจนถึงสิ้นปีปฏิทิน

3. กองทุนนี้เคยมีผลขาดทุนสูงสุดในช่วงเวลา 5 ปี : -12.14 %

* กรณีกองทุนจัดตั้งไม่ครบ 5 ปีจะแสดงค่าที่เกิดขึ้นนับตั้งแต่จัดตั้งกองทุน

4. ความผันผวนของผลการดำเนินงาน (standard deviation) : 9.92 % ต่อปี

* กรณีกองทุนจัดตั้งไม่ครบ 5 ปีจะแสดงค่าที่เกิดขึ้นนับตั้งแต่จัดตั้งกองทุน

5. ความผันผวนของส่วนต่างผลการดำเนินงานและดัชนีชี้วัด (Tracking Error : TE) : N/A

6. ประเภทกองทุนรวมเพื่อใช้เปรียบเทียบผลการดำเนินงาน ณ จุดขาย คือ Global Equity (MSCI World, ACWI)

ตารางแสดงผลการดำเนินงานของกลุ่ม Global Equity ณ วันที่ 29 มี.ค. 2562

Peer Percentile	Return (%)						Standard Deviation (%)					
	3 เดือน	6 เดือน	1 ปี	3 ปี	5 ปี	10 ปี	3 เดือน	6 เดือน	1 ปี	3 ปี	5 ปี	10 ปี
5th Percentile	17.85	4.43	11.82	11.00	5.73	10.00	7.06	11.09	9.81	8.25	9.49	11.12
25th Percentile	14.37	-0.21	6.13	6.70	4.00	8.62	9.56	13.26	11.14	9.60	10.20	12.30
50th Percentile	11.89	-3.43	0.73	5.30	1.72	8.51	11.71	15.95	12.86	10.46	10.78	13.31
75th Percentile	9.96	-5.42	-3.69	3.21	-3.69	7.08	15.21	20.10	17.34	11.31	14.28	14.91
95th Percentile	7.37	-10.05	-9.62	-2.47	-9.52	1.47	17.69	24.22	20.88	18.68	25.77	16.93

7.ผลการดำเนินงานย้อนหลังแบบปักหมุด

กองทุน	YTD	3 เดือน	Peren tile	6 เดือน	Peren tile	1 ปี	Peren tile	3 ปี	Peren tile	5 ปี	Peren tile	10 ปี	Peren tile	ตั้งแต่จัดตั้ง
KF-GBRAND	13.42	13.42	50th	2.76	25th	12.29	5th	N/A	N/A	N/A	N/A	N/A	N/A	7.30
Benchmark	10.62	10.62	75th	-4.33	75th	5.90	50th	N/A	N/A	N/A	N/A	N/A	N/A	6.44
ความผันผวนของผลการดำเนินงาน	9.22	8.79	25th	13.25	25th	11.44	50th	N/A	N/A	N/A	N/A	N/A	N/A	9.92
ความผันผวนของตัวชี้วัด	10.70	10.70	50th	14.72	50th	11.97	50th	N/A	N/A	N/A	N/A	N/A	N/A	9.82

- ผลตอบแทนที่มีอายุเกินหนึ่งปีจะแสดงเป็นผลตอบแทนต่อปี

8.ผลการดำเนินงานของกองทุนหลัก (Master Fund Performance)

	ผลการดำเนินงานของกองทุนหลัก			
	% ต่อปี			
	1 ปี	3 ปี	5 ปี	ตั้งแต่จัดตั้งกองทุน 10-มิ.ย.-2551
กองทุนหลัก	7.97	13.53	9.66	9.62
Benchmark	0.43	12.64	6.53	5.46

*ผลการดำเนินงานในสกุลเงินหลัก

ผลการดำเนินงานในอดีต มิได้เป็นสิ่งยืนยันผลการดำเนินงานในอนาคต

ที่มาข้อมูล ณ วันที่ 28 ก.พ. 2562

ที่มา : Fact Sheet - www.morganstanleyinvestmentfunds.com



ข้อมูลอื่นๆ

นโยบายการจ่ายเงินปันผล :	ไม่เกินปีละ 12 ครั้ง ในอัตราไม่ต่ำกว่า 10% ของกำไรสุทธิ/กำไรสะสม		
ผู้ดูแลผลประโยชน์ :	ธนาคารสแตนดาร์ดชาร์เตอร์ด (ไทย) จำกัด (มหาชน)		
วันที่จดทะเบียน :	5 ส.ค. 2559		
อายุโครงการ :	ไม่กำหนดอายุโครงการ		
การซื้อหน่วยลงทุน :	วันทำการซื้อ	ตามวันทำการกองทุน ภายใน 15:30 น.	
การขายคืนหน่วยลงทุน :	มูลค่าขั้นต่ำของการซื้อครั้งแรก	2,000 บาท	
	มูลค่าขั้นต่ำของการซื้อครั้งต่อไป	2,000 บาท	
การขายคืนหน่วยลงทุน :	วันทำการขายคืน	ตามวันทำการกองทุน ภายใน 15:30 น.	
	มูลค่าขั้นต่ำของการขายคืน	2,000 บาท หรือ 200 หน่วย	
	ยอดคงเหลือขั้นต่ำ	200 หน่วย	
	ระยะเวลาการรับเงินค่าขายคืน	4 วันทำการนับถัดจากวันทำรายการโดยไม่นับรวมวันหยุดต่างประเทศ (T+4)	
ผู้ลงทุนสามารถตรวจสอบมูลค่าทรัพย์สินรายวันได้ที่ www.krungsriasset.com			
รายชื่อผู้จัดการกองทุน :	ชื่อ-นามสกุล	ขอบเขตหน้าที่	วันที่เริ่มบริหารกองทุน
	นายชูศักดิ์ อวยพรชัยสกุล	ผู้จัดการกองทุนที่ลงทุนในหลักทรัพย์ต่างประเทศ	5 ม.ค. 2560
	นายจาตุรนต์ สอนไ	ผู้จัดการกองทุนที่ลงทุนในหลักทรัพย์ต่างประเทศ	5 ส.ค. 2559
อัตราส่วนหมุนเวียนการลงทุนของกองทุน (Portfolio Turnover Ratio)	ในรอบระยะเวลาที่ผ่านมาย้อนหลัง 1 ปี เท่ากับ 5.72% กรณีกองทุนรวมที่จดทะเบียนจัดตั้งไม่ถึง 1 ปี จะแสดงค่าที่เกิดขึ้นจริงในช่วงเวลาตั้งแต่วันที่จดทะเบียนถึงวันที่รายงาน		
ผู้สนับสนุนการขายหรือรับซื้อคืน	ธนาคารกรุงศรีอยุธยา จำกัด (มหาชน) ทุกสาขา โทร 1572 บลจ.กรุงศรี หรือตัวแทนสนับสนุนการขายและรับซื้อคืน		
ติดต่อสอบถาม รับหนังสือชี้ชวน/ร้องเรียน	บริษัทหลักทรัพย์จัดการกองทุน กรุงศรี จำกัด ที่อยู่ 898 อาคารเพลินจิตทาวเวอร์ ชั้น 1-2 โชนเอ ชั้น 12 ชั้น 18 โชนบี ถนนเพลินจิต แขวงลุมพินี เขตปทุมวัน กรุงเทพฯ 10330 โทรศัพท์ 0 2657 5757 โทรสาร 02 657 5777 เว็บไซต์ : www.krungsriasset.com อีเมล : krungsriasset.clientservice@krungsri.com		
ธุรกรรมที่อาจก่อให้เกิดความขัดแย้งทางผลประโยชน์	คุณสามารถตรวจสอบธุรกรรมที่อาจก่อให้เกิดความขัดแย้งทางผลประโยชน์ได้ที่ www.krungsriasset.com/th/Investment/RelatedPartyTransactions.html		
ข้อมูลอื่นๆ	ขนาดกองทุน	921 ล้านบาท	
	มูลค่าหน่วยลงทุน	10.7507 บาท/หน่วย	
	ประวัติการจ่ายปันผล 4 ครั้งล่าสุด (จ่ายทั้งสิ้น 4 ครั้ง เป็นจำนวนเงิน 1.2000 บาท)		
	17 ก.ย. 2561	0.2500 บาท/หน่วย	
	21 มี.ค. 2561	0.2000 บาท/หน่วย	
	20 มิ.ย. 2560	0.5000 บาท/หน่วย	
21 มี.ค. 2560	0.2500 บาท/หน่วย		

หมายเหตุ

- การลงทุนในหน่วยลงทุนไม่ใช่การฝากเงิน รวมทั้งไม่ได้อยู่ภายใต้ความคุ้มครองของสถาบันคุ้มครองเงินฝาก จึงมีความเสี่ยงจากการลงทุนซึ่งผู้ลงทุนอาจไม่ได้รับเงินลงทุนคืนเต็มจำนวน
- ได้รับอนุมัติจัดตั้ง และอยู่ภายใต้การกำกับดูแลของสำนักงาน ก.ล.ต
- การพิจารณาร่างหนังสือชี้ชวนในการเสนอขายหน่วยลงทุนของกองทุนรวมนี้มิได้เป็นการแสดงว่าสำนักงาน ก.ล.ต. ด้รับรองถึงความถูกต้องของข้อมูลในหนังสือชี้ชวนของกองทุนรวม หรือ ได้ประกันราคาหรือผลตอบแทนของหน่วยลงทุนที่เสนอขายนั้น ทั้งนี้ บริษัทจัดการกองทุนรวมได้สอบทานข้อมูลในหนังสือชี้ชวนส่วนสรุปข้อมูลสำคัญ ณ วันที่ 29 มี.ค. 2562 แล้วด้วยความระมัดระวังในฐานะผู้รับผิดชอบในการดำเนินการของกองทุนรวมและขอรับรองว่าข้อมูลดังกล่าวถูกต้องไม่เป็นเท็จและไม่ทำให้ผู้อื่นสำคัญผิด
- บริษัทจัดการจะปฏิบัติตามกฎเกณฑ์ของกองทุนหลักโดยรายงานการถือครองหน่วยลงทุนและแจ้งข้อมูลส่วนตัวของผู้ถือหน่วยลงทุนที่ถือครองหน่วยลงทุนตั้งแต่ร้อยละ 10 และ/หรือร้อยละ 25 ของจำนวนหน่วยลงทุนที่จำหน่ายได้แล้วทั้งหมดของกองทุน และ/หรือผู้ถือหน่วยลงทุนรายอื่นใดนอกเหนือจากกรณีดังกล่าวตามที่กองทุนหลักร้องขอ ให้กับผู้มีอำนาจหน้าที่ของกองทุนหลักได้แก่ชื่อ ประเภทของผู้ลงทุน แหล่งที่มาของเงินลงทุน (เช่น รายได้ หรือเงินสะสม เป็นต้น) และอาจนำส่งข้อมูลส่วนตัวของผู้ถือหน่วยลงทุนและ/หรือขอข้อมูลหรือเอกสารเพิ่มเติมอื่นใดจากผู้ถือหน่วยลงทุนในภายหลังก็ได้ เพื่อให้เป็นไปตามที่กองทุนหลักร้องขอ อีกทั้งกองทุนหลักอาจส่งต่อข้อมูลดังกล่าว ให้กับหน่วยงานราชการที่เกี่ยวข้องหรือกำกับดูแลกองทุนหลัก พนักงานเจ้าหน้าที่ ศาล หรือตามกฎหมายของประเทศที่เกี่ยวข้อง หากผู้ถือหน่วยลงทุนรายใดปฏิเสธการให้ข้อมูลหรือเอกสารเพิ่มเติมดังกล่าวหรือมีพฤติกรรมเข้าข่ายและ/หรือมีความผิดตามกฎหมายอันมีผลทำให้บริษัทจัดการไม่สามารถปฏิบัติตามกฎเกณฑ์ของกองทุนหลักได้ บริษัทจัดการขอสงวนสิทธิที่จะระงับหรือหยุดให้บริการและดำเนินการคืนเงินลงทุนตามมูลค่าหน่วยลงทุนให้แก่ผู้ถือหน่วยลงทุน โดยถือว่าได้รับความเห็นชอบจากผู้ถือหน่วยลงทุนแล้ว ทั้งนี้ ผู้ถือหน่วยลงทุนจะไม่สามารถนำเรื่องดังกล่าวมาใช้เป็นสิทธิเรียกร้องความเสียหายจากเหตุดังกล่าวจากบริษัทจัดการได้แต่อย่างใด
- ข้อมูลการจัดอันดับกองทุนเป็นกรรมสิทธิ์ของบริษัท มอร์นิ่งสตาร์ ทั้งนี้บริษัทขอสงวนสิทธิ 1) ในการแก้ไข ปรับปรุง หรือเปลี่ยนแปลงข้อมูลใดๆ โดยไม่จำเป็นต้องแจ้งให้ทราบล่วงหน้าแต่อย่างใด 2) บริษัทขอสงวนสิทธิที่จะไม่รับผิดชอบต่อความถูกต้อง ครบถ้วน และความเสียหายต่างๆ ที่เกิดขึ้นทุกกรณีจากการนำรายงานหรือข้อมูลไปใช้อ้างอิง

ข้อตกลงและเงื่อนไขของข้อมูลเปรียบเทียบผลการดำเนินงานแบบเปอร์เซ็นต์ไทล์

1. ผลการดำเนินงานในอดีตของกองทุน มิได้เป็นสิ่งยืนยันถึงผลการดำเนินงานในอนาคต
2. ผู้ลงทุนสามารถดูข้อมูลฉบับเต็มได้ที่ www.aimc.or.th
3. ผลการดำเนินงานของกองทุนที่การเปรียบเทียบแบ่งตามประเภทกองทุนรวมภายใต้ข้อกำหนดของสมาคมบริษัทจัดการลงทุน โดยกองทุนที่จะถูกเปรียบเทียบผลการดำเนินงานในแต่ละช่วงเวลากับกองทุนประเภทเดียวกันในระดับเปอร์เซ็นต์ไทล์ (Percentiles) ต่างๆ โดยแบ่งออกเป็น
 - 5th Percentile แสดงผลการดำเนินงานของกองทุนอันดับที่ 5 เปอร์เซ็นต์ไทล์ (Top 5% performance)
 - 25th Percentile แสดงผลการดำเนินงานของกองทุนอันดับที่ 25 เปอร์เซ็นต์ไทล์ (Top 25% performance)
 - 50th Percentile แสดงผลการดำเนินงานของกองทุนอันดับที่ 50 เปอร์เซ็นต์ไทล์ (Median performance)
 - 75th Percentile แสดงผลการดำเนินงานของกองทุนอันดับที่ 75 เปอร์เซ็นต์ไทล์ (Bottom 25% performance)
 - 95th Percentile แสดงผลการดำเนินงานของกองทุนอันดับที่ 95 เปอร์เซ็นต์ไทล์ (Bottom 5% performance)
4. ผลตอบแทนที่มีอายุเกินหนึ่งปีนั้นมีการแสดงเป็นผลตอบแทนต่อปี

เมื่อผู้ลงทุนทราบผลตอบแทนของกองทุนที่ลงทุน สามารถนำไปเปรียบเทียบกับเปอร์เซ็นต์ไทล์ตามตาราง จะทราบว่ากองทุนที่ลงทุนนั้นอยู่ในช่วงที่เท่าใดของประเภทกองทุนรวมนั้น

คำอธิบายรายละเอียดของข้อมูลที่ต้องเปิดเผยในหนังสือชี้ชวนส่วนสรุปข้อมูลสำคัญ

ข้อมูลที่เปิดเผยในส่วนนี้เป็นข้อมูล โดยสังเขปเพื่อใช้อธิบายมิติความเสี่ยงต่างๆ

	หัวข้อ	การเปิดเผยข้อมูล				
1	<p>ความเสี่ยงจากความผันผวนของมูลค่าหน่วยลงทุน (Market Risk)</p>	<p>แบ่งเป็นกรณีกองทุนรวมต่างๆ ดังต่อไปนี้</p> <table border="1" data-bbox="416 297 1497 465"> <tr> <td data-bbox="416 297 730 465">- กรณีกองทุนรวมทั่วไป ความผันผวนของ ผลการดำเนินงาน (SD)</td> <td data-bbox="730 297 1497 465">พิจารณาค่าความผันผวนของผลการดำเนินงานกองทุนรวม (standard deviation : SD) ต่อปี ต่ำ สูง < 5% 5-10% 10-15% 15-25% > 25%</td> </tr> </table> <p>กรณีกองทุนรวมทั่วไป หมายถึง ความเสี่ยงที่มูลค่าของหลักทรัพย์ที่กองทุนรวมลงทุนจะเปลี่ยนแปลงเพิ่มขึ้นหรือลดลงจากปัจจัยภายนอก เช่น สภาพเศรษฐกิจการลงทุน ปัจจัยทางการเมืองทั้งในและต่างประเทศ เป็นต้น ซึ่งพิจารณาได้จากค่า standard deviation (SD) ของกองทุนรวม หากกองทุนรวมมีค่า SD สูง แสดงว่ากองทุนรวมมีความผันผวนจากการเปลี่ยนแปลงของราคาหลักทรัพย์สูง</p>	- กรณีกองทุนรวมทั่วไป ความผันผวนของ ผลการดำเนินงาน (SD)	พิจารณาค่าความผันผวนของผลการดำเนินงานกองทุนรวม (standard deviation : SD) ต่อปี ต่ำ สูง < 5% 5-10% 10-15% 15-25% > 25%		
- กรณีกองทุนรวมทั่วไป ความผันผวนของ ผลการดำเนินงาน (SD)	พิจารณาค่าความผันผวนของผลการดำเนินงานกองทุนรวม (standard deviation : SD) ต่อปี ต่ำ สูง < 5% 5-10% 10-15% 15-25% > 25%					
2	<p>ความเสี่ยงจากการเปลี่ยนแปลงของอัตราแลกเปลี่ยน (Currency Risk)</p>	<table border="1" data-bbox="416 768 1497 981"> <tr> <td data-bbox="416 768 746 902">ความเสี่ยงจากการเปลี่ยนแปลงของอัตราแลกเปลี่ยน (exchange rate risk)</td> <td data-bbox="746 768 1497 902">พิจารณาจากนโยบายการป้องกันความเสี่ยงจากอัตราแลกเปลี่ยนของกองทุนรวม</td> </tr> <tr> <td data-bbox="416 902 746 981">การป้องกันความเสี่ยง fx</td> <td data-bbox="746 902 1497 981">ต่ำ ทั้งหมด/เกือบทั้งหมด บางส่วน ดุลยพินิจ ไม่ป้องกัน สูง</td> </tr> </table> <p>ความเสี่ยงจากการเปลี่ยนแปลงของอัตราแลกเปลี่ยน (Currency Risk) หมายถึง การเปลี่ยนแปลงของอัตราแลกเปลี่ยนมีผลกระทบต่อมูลค่าของหน่วยลงทุน เช่น กองทุนรวมลงทุนด้วยสกุลเงินดอลลาร์ในช่วงที่เงินบาทอ่อน แต่ขายทำกำไรในช่วงที่บาทแข็ง กองทุนรวมจะได้เงินบาทกลับมาน้อยลง ในทางกลับกันหากกองทุนรวมลงทุนในช่วงที่บาทแข็งและขายทำกำไรในช่วงที่บาทอ่อนก็อาจได้ผลตอบแทนมากขึ้นกว่าเดิมด้วยเช่นกัน ดังนั้น การป้องกัน ความเสี่ยงจากอัตราแลกเปลี่ยนจึงเป็นเครื่องมือสำคัญในการบริหารความเสี่ยงจากดังกล่าว ซึ่งทำได้ดังต่อไปนี้</p> <ul data-bbox="459 1261 1505 1585" style="list-style-type: none"> • ป้องกันความเสี่ยงทั้งหมดหรือเกือบทั้งหมด : ผู้ลงทุนไม่มีความเสี่ยงจากอัตราแลกเปลี่ยน • ป้องกันความเสี่ยงบางส่วน โดยต้องระบุสัดส่วนการป้องกันความเสี่ยงไว้อย่างชัดเจน : ผู้ลงทุนอาจมีความเสี่ยงจากอัตราแลกเปลี่ยน • อาจป้องกันความเสี่ยงตามดุลยพินิจของผู้จัดการกองทุนรวม : ผู้ลงทุนอาจมีความเสี่ยงจากอัตราแลกเปลี่ยน เนื่องจากการป้องกันความเสี่ยงขึ้นอยู่กับดุลยพินิจของผู้จัดการกองทุนรวมในการพิจารณาว่าจะป้องกัน ความเสี่ยงหรือไม่ • ไม่ป้องกันความเสี่ยงเลย : ผู้ลงทุนมีความเสี่ยงจากอัตราแลกเปลี่ยน 	ความเสี่ยงจากการเปลี่ยนแปลงของอัตราแลกเปลี่ยน (exchange rate risk)	พิจารณาจากนโยบายการป้องกันความเสี่ยงจากอัตราแลกเปลี่ยนของกองทุนรวม	การป้องกันความเสี่ยง fx	ต่ำ ทั้งหมด/เกือบทั้งหมด บางส่วน ดุลยพินิจ ไม่ป้องกัน สูง
ความเสี่ยงจากการเปลี่ยนแปลงของอัตราแลกเปลี่ยน (exchange rate risk)	พิจารณาจากนโยบายการป้องกันความเสี่ยงจากอัตราแลกเปลี่ยนของกองทุนรวม					
การป้องกันความเสี่ยง fx	ต่ำ ทั้งหมด/เกือบทั้งหมด บางส่วน ดุลยพินิจ ไม่ป้องกัน สูง					
3	<p>ความเสี่ยงจากการกระจุกตัวลงทุนในผู้ออกรายใดรายหนึ่ง (High issuer concentration risk)</p>	<p>พิจารณาจากการลงทุนแบบกระจุกตัวในตราสารของผู้ออกตราสาร คู่สัญญา หรือบุคคลอื่นที่มีภาระผูกพันตามตราสารหรือสัญญานั้น รายใดรายหนึ่งมากกว่า 10% ของ NAV รวมกัน</p> <p>ทั้งนี้ การลงทุนแบบกระจุกตัวไม่รวมถึงกรณีการลงทุนในทรัพย์สินดังนี้</p> <ol data-bbox="416 1832 1543 2011" style="list-style-type: none"> 1. ตราสารหนี้ภาครัฐไทย 2. ตราสารภาครัฐต่างประเทศที่มีการจัดอันดับความน่าเชื่อถืออยู่ในอันดับที่สามารถลงทุนได้ 3. เงินฝากหรือตราสารเทียบเท่าเงินฝากที่ผู้รับฝากหรือผู้ออกตราสารที่มีการจัดอันดับความน่าเชื่อถืออยู่ในอันดับที่สามารถลงทุนได้ 				

	หัวข้อ	การเปิดเผยข้อมูล
4	ผลขาดทุนสูงสุดที่เกิดขึ้นจริง 5 ปี (Maximum Drawdown)	$\text{Drawdown}_{(t)} = \frac{\text{มูลค่าหน่วยลงทุน}_{(t)} - \text{มูลค่าหน่วยลงทุนสูงสุด}^*}{\text{มูลค่าหน่วยลงทุนสูงสุด}^*}$ $\text{Maximum Drawdown} = \min(\text{Drawdown}_{(t)})$ <p>หมายเหตุ : * มูลค่าหน่วยลงทุนสูงสุด คือ มูลค่าหน่วยลงทุนสูงสุดของระยะเวลาก่อนหน้าจนถึงวันที่คำนวณ (t)</p> <p>ผลขาดทุนสะสมสูงสุดที่เกิดจากการลงทุนจริงของกองทุนรวมย้อนหลังเป็นระยะเวลาอย่างน้อย 5 ปี นับแต่วันที่รายงาน (หรือตั้งแต่จัดตั้งกองทุนรวมกรณียังไม่ครบ 5 ปี) โดยมีวิธีการคำนวณดังนี้</p>
5	ค่าความผันผวนของผลการดำเนินงาน (Standard Deviation : SD)	คือความผันผวนของผลตอบแทนกองทุน (Standard Deviation of Fund) จำนวนจากผลตอบแทนของกองทุนรวมซึ่งมีวิธีการคำนวณเป็นไปตามหลักเกณฑ์ของสมาคมบริษัทจัดการลงทุนว่าด้วยมาตรฐานการวัดและนำเสนอผลการดำเนินงานของกองทุนรวม ใช้การเปิดเผยค่า SD ของกองทุนรวมย้อนหลังเป็นระยะเวลา 5 ปี นับแต่วันที่รายงาน แสดงเป็น % ต่อปี
6	ค่าความผันผวนของส่วนต่างของผลตอบแทนเฉลี่ยของกองทุนรวมและผลตอบแทนของดัชนีชี้วัด (Tracking Error)	Tracking Error คือ ความผันผวนของส่วนต่างของผลตอบแทนเฉลี่ยของกองทุนรวมและผลตอบแทนของดัชนีชี้วัด ซึ่งสะท้อนให้เห็นถึงประสิทธิภาพในการเลียนแบบดัชนีชี้วัดของกองทุนรวมว่ามีการเบี่ยงเบนออกไปจากดัชนีชี้วัดมากน้อยเพียงใด เช่น หากกองทุนรวมมีค่า TE ต่ำ แสดงว่า อัตราผลตอบแทนของกองทุนมีการเบี่ยงเบนออกไปจาก ดัชนีชี้วัดในอัตราที่ต่ำ ดังนั้น กองทุนรวมนี้จึงมีประสิทธิภาพในการเลียนแบบดัชนีชี้วัด อ้างอิง ในขณะที่กองทุนรวมที่มีค่า TE สูง แสดงว่าอัตราผลตอบแทนของกองทุนรวมมีการเบี่ยงเบนออกจากดัชนีชี้วัดในอัตราที่สูง ดังนั้น โอกาสที่ผลตอบแทน การลงทุนจะเป็นไปตามผลตอบแทนของ benchmark ก็จะมีลดน้อยลง เป็นต้น
7	อัตราส่วนหมุนเวียนการลงทุนของกองทุนรวม (Portfolio Turnover Ratio : PTR)	<div style="border: 1px solid black; padding: 10px; width: fit-content; margin: 0 auto;"> $\text{PTR} = \frac{\text{Min (ซื้อหุ้น , ขายหุ้น)}}{\text{Avg. NAV}}$ </div> <p>เพื่อให้ผู้ลงทุน ทราบถึงปริมาณการซื้อขายทรัพย์สินของกองทุน และช่วยสะท้อนกลยุทธ์การลงทุนของผู้จัดการกองทุนได้ดียิ่งขึ้น โดยคำนวณจากมูลค่าที่ต่ำกว่าระหว่างผลรวมของมูลค่าการซื้อขายทรัพย์สินกับผลรวมของมูลค่าการขายทรัพย์สินที่กองทุนรวมลงทุนในรอบระยะเวลาผ่านมาอย่างน้อย 1 ปี หารด้วยมูลค่าทรัพย์สินสุทธิเฉลี่ยของกองทุนรวมในรอบระยะเวลาเดียวกัน</p>