



krungsri

Asset
Management

A member of  MUFG

รายงานประจำปีแรก 2569

รอบระยะเวลาตั้งแต่วันที่ 1 ตุลาคม 2568 – 31 มีนาคม 2569

กองทุนรวม

KF-CSINCOME

กองทุนเปิดกรุงศรีโกลบอลคอลเล็กทีฟสมาร์ทอินคัม

Krungsri Global Collective Smart Income Fund

Krungsri Asset Management Co., Ltd.

1st-2nd Zone A, 12th, 18th Zone B Floor,
Ploenchit Tower, 898 Ploenchit Road,
Bangkok 10330 Thailand
T +66 (0) 2657 5757 F +66 (0) 2657 5777
www.krungsriasset.com

บริษัทหลักทรัพย์จัดการกองทุน กรุงศรี จำกัด

ชั้น 1-2 โซนเอ ชั้น 12 ชั้น 18 โซนบี
อาคารเพลินจิตทาวเวอร์ 898 ถนนเพลินจิต แขวงลุมพินี
เขตปทุมวัน กรุงเทพฯ 10330
โทรศัพท์ +66 (0) 2657 5757 โทรสาร +66 (0) 2657 5777
www.krungsriasset.com

บริษัทหลักทรัพย์จัดการกองทุน กรุงศรี จำกัด

รายงานประจำปีแรก 2569

กองทุนเปิดกรุงศรีโกลบอลคอลเล็กทีฟสมาร์ทอินแคม

- สารบัญฯจัดการ 3
- รายงานผู้ดูแลผลประโยชน์ 4
- งบแสดงฐานะการเงิน งบกำไรขาดทุนเบ็ดเสร็จ และงบประกอบรายละเอียดเงินลงทุน 5
- รายละเอียดเงินลงทุน การกู้ยืมเงิน และการก่อภาระผูกพันของกองทุนรวม 8
- ค่าใช้จ่ายที่เรียกเก็บจากกองทุนรวม 11
- ผลการดำเนินงาน 12
- ข้อมูลอื่นๆ ที่ผู้ถือหน่วยลงทุนควรทราบ 13
 - รายงานบุคคลที่เกี่ยวข้องที่มีการทำธุรกรรมในรอบเวลาที่ผ่านมา
 - การรับผลประโยชน์ตอบแทนเนื่องจากการใช้บริการบุคคลอื่นๆ
 - รายชื่อผู้จัดการกองทุน
 - การเปิดเผยข้อมูลการถือหน่วยลงทุนเกิน 1 ใน 3
 - อัตราส่วนหมุนเวียนการลงทุนของกองทุน
 - ข้อมูลการลงทุน และผลการดำเนินงานของกองทุนหลัก

สารบริษัทจัดการ

เรียน ผู้ถือหุ้นหน่วยลงทุน

บริษัทหลักทรัพย์จัดการกองทุน กรุงศรี จำกัด (บริษัทฯ) ขอนำเสนอรายงานสำหรับรอบระยะเวลา 6 เดือน ของกองทุนเปิดกรุงศรี โกลบอลคอลเล็กทีฟสมาร์ทอินคัม (KF-CSINCOME) ตั้งแต่วันที่ 1 ตุลาคม 2568 ถึงวันที่ 31 มีนาคม 2569 มายังผู้ถือหุ้นหน่วยลงทุน โดยมีรายละเอียดดังนี้

ผลการดำเนินงาน

กองทุนเปิดกรุงศรีโกลบอลคอลเล็กทีฟสมาร์ทอินคัม มีมูลค่าทรัพย์สินสุทธิ ณ วันที่ 31 มีนาคม 2569 เท่ากับ 13,139.69 ล้านบาท คิดเป็นมูลค่าทรัพย์สินสุทธิต่อหน่วยลงทุนเท่ากับ 11.6492 บาท โดยมีผลการดำเนินงานย้อนหลัง 6 เดือน ลดลงร้อยละ 0.39 น้อยกว่าเกณฑ์มาตรฐานการวัดผลการดำเนินงาน ที่เพิ่มขึ้นร้อยละ 1.59

ภาวะการลงทุนในช่วงที่ผ่านมา

ในรอบครึ่งปีบัญชีที่ผ่านมา ธนาคารกลางสหรัฐฯ (Fed) ได้ตัดสินใจลดอัตราดอกเบี้ยนโยบายสองครั้งในเดือนตุลาคม และเดือนธันวาคมที่ผ่านมา ครั้งละ 0.25% ผู้อัตราดอกเบี้ยนโยบายที่ระดับ 3.50% - 3.75% จากตลาดแรงงานที่อ่อนแอลงรวมถึงเงินเฟ้อที่ชะลอตัว การกระจายการลงทุนในหลายสินทรัพย์ เช่น Agency MBS ตราสารหนี้ภาคเอกชนระดับลงทุนได้ และพันธบัตรภาครัฐ ช่วยเพิ่มเสถียรภาพของพอร์ต ภายใต้โครงสร้างที่เน้นคุณภาพสินทรัพย์สูงและสภาพคล่องสูง ทำให้กองทุนหลักสามารถรับประโยชน์จากการปรับตัวลดลงของอัตราดอกเบี้ยโลก ขณะที่ตราสารตลาดเกิดใหม่บางส่วนยังสร้างผลตอบแทนจากระดับผลตอบแทนที่สูงและช่วยกระจายความเสี่ยงต่อพอร์ตลงทุนโดยรวม อย่างไรก็ตาม ช่วงเวลาดังกล่าวยังเผชิญแรงกดดันจากความไม่แน่นอนด้านภูมิรัฐศาสตร์ ซึ่งทำให้เครดิตสเปรด (Credit Spread) ของตราสารหนี้ภาคเอกชนทั้ง Investment grade (IG) และ High Yield (HY) ปรับกว้างขึ้น ส่งผลเชิงลบต่อมูลค่าตราสารเครดิตและสินทรัพย์เสี่ยงบางส่วน นอกจากนี้ การเคลื่อนไหวของค่าเงินในประเทศพัฒนาแล้วบางสกุล รวมถึงการปรับขึ้นของอัตราผลตอบแทนพันธบัตรบางประเทศในตลาดเกิดใหม่ ได้ลดทอนผลตอบแทนในบางช่วงเวลา ส่งผลให้ผลตอบแทนของกองทุนหลักมีความผันผวนระยะสั้น แม้ภาพรวมยังได้รับแรงหนุนจากรายได้ดอกเบี้ย และการบริหารอายุเฉลี่ยของกองทุนในเชิงรุกก็ตาม

ข้อมูลล่าสุด กองทุนหลักมีการลงทุนใน Agency MBS 36% ตราสารหนี้ที่มีสภาพคล่องสูงและเงินสด 12% ตราสารหนี้ที่เกี่ยวข้องกับภาครัฐบาล 13% ตราสารหนี้ภาคเอกชนระดับลงทุนได้ 12% ตราสารหนี้ High Yield 5% Non-agency MBS 3% และมีสถานะชอร์ตตราสารหนี้ในสหภาพยุโรป

แนวโน้มการลงทุน

แนวโน้มการลงทุนยังคงขึ้นอยู่กับทิศทางนโยบายการเงินโลกเป็นหลัก การปรับลดอัตราดอกเบี้ยของธนาคารกลาง หรือชะลอการปรับขึ้นอัตราดอกเบี้ยในบางประเทศ ยังเป็นปัจจัยสนับสนุนตราสารหนี้ โดยเฉพาะช่วงอายุพันธบัตรระยะสั้นถึงกลางที่ให้ความน่าสนใจ กองทุนหลักยังคงเน้นกลยุทธ์ลงทุนบนตราสารที่มีคุณภาพและสภาพคล่องสูง เช่น Agency MBS และตราสารเครดิตคุณภาพดี รวมถึงการลงทุนในตลาดเกิดใหม่เพื่อสร้างผลตอบแทนจากดอกเบี้ยและการกระจายความเสี่ยง ทั้งนี้ ความผันผวนจากเศรษฐกิจโลก ค่าเงิน และเครดิตสเปรดยังเป็นความเสี่ยงหลักที่ต้องติดตาม ซึ่ง ณ ปัจจุบันตราสารภาครัฐค่อนข้างให้ผลตอบแทนเทียบกับความเสี่ยงที่ค่อนข้างดีเมื่อเทียบกับตราสาร HY โดยรวมมุมมองยังเป็นบวกอย่างระมัดระวังต่อสินทรัพย์ตราสารหนี้โลกในช่วงถัดไป

บริษัทฯ ใคร่ขอขอบพระคุณท่านผู้ถือหุ้นหน่วยลงทุนที่ได้มอบความไว้วางใจให้บริษัทฯ เป็นผู้บริหารเงินลงทุนของท่าน ทั้งนี้ บริษัทฯ จะพิจารณาดำเนินนโยบายการลงทุนที่เหมาะสมกับสถานการณ์ด้วยความระมัดระวัง และคำนึงถึงผลประโยชน์สูงสุดของผู้ถือหุ้นหน่วยลงทุนเป็นสำคัญ

บริษัทหลักทรัพย์จัดการกองทุน กรุงศรี จำกัด



รายงานของผู้ดูแลผลประโยชน์

เรียน ผู้ถือหุ้นหน่วยลงทุน
กองทุนเปิดกรุงศรีโกลบอลคอลเล็กทีฟสมาร์ทอินคัม

ตามที่ธนาคารสแตนดาร์ดชาร์เตอร์ด (ไทย) จำกัด (มหาชน) (“ธนาคาร”) ในฐานะผู้ดูแลผลประโยชน์ กองทุนเปิดกรุงศรีโกลบอลคอลเล็กทีฟสมาร์ทอินคัม (“กองทุน”) ได้ปฏิบัติหน้าที่เป็นผู้ดูแลผลประโยชน์ของกองทุน ซึ่งบริหารและจัดการโดยบริษัทหลักทรัพย์จัดการกองทุน กรุงศรี จำกัด สำหรับรอบระยะเวลาตั้งแต่วันที่ 1 ตุลาคม 2568 ถึง วันที่ 31 มีนาคม 2569

ธนาคาร เห็นว่าสำหรับรอบระยะเวลาดังกล่าว บริษัทหลักทรัพย์จัดการกองทุน กรุงศรี จำกัด ได้บริหารจัดการกองทุนโดยในสาระสำคัญเป็นไปตามโครงการจัดการกองทุน ซึ่งได้รับอนุมัติจากสำนักงานคณะกรรมการกำกับหลักทรัพย์และตลาดหลักทรัพย์ ตลอดจนข้อผูกพันที่ทำไว้กับผู้ถือหุ้นหน่วยลงทุนภายใต้พระราชบัญญัติหลักทรัพย์และตลาดหลักทรัพย์ พ.ศ. 2535

ธนาคารสแตนดาร์ดชาร์เตอร์ด (ไทย) จำกัด (มหาชน)

(นางสาวจิณณพัทธ์ ตั้งจิตนง)

ผู้ช่วยผู้อำนวยการบริการกองทุน

ฝ่ายปฏิบัติการบริการหลักทรัพย์สายงานพัฒนาและปฏิรูป เทคโนโลยี และปฏิบัติการ

ธนาคารสแตนดาร์ดชาร์เตอร์ด (ไทย) จำกัด (มหาชน)

10 เมษายน 2569

โทรศัพท์ 02-106-1475

กรุณาติดต่อ คุณจิระประภา ชงไชย [N](#).

ธนาคารสแตนดาร์ดชาร์เตอร์ด (ไทย) จำกัด (มหาชน)
140 ถนนวิทญู แขวงลุมพินี เขตปทุมวัน กรุงเทพมหานคร 10330
ทะเบียนเลขที่ 0107536000498
sc.com/th

Standard Chartered Bank (Thai) Public Company Limited
140 Wireless Road, Lumpini, Patumwan, Bangkok 10330
Registration No. 0107536000498
sc.com/th

กองทุนเปิดกรุงศรี โกลบอลคอลลีกส์ทีฟสมาร์ทอินคัม

งบแสดงฐานะการเงิน

ณ 31 มีนาคม 2569

	Unaudited (บาท)
สินทรัพย์	
เงินลงทุนตามราคายุติธรรม (ราคาทุน 11,859,268,383.02 บาท)	13,681,770,803.89
เงินฝากธนาคาร	9,275,410.56
ลูกหนี้จากสัญญาอนุพันธ์	3,716,791.85
ลูกหนี้	
จากดอกเบี้ย	493,885.59
จากการขายหน่วยลงทุน	47,250,741.48
รวมสินทรัพย์	<u>13,742,507,633.37</u>
หนี้สิน	
เจ้าหนี้จากสัญญาอนุพันธ์	387,691,911.41
เจ้าหนี้	
จากการรับซื้อคืนหน่วยลงทุน	201,744,965.99
ค่าธรรมเนียมสับเปลี่ยนหน่วยลงทุน	2,395,098.79
ค่าใช้จ่ายค้างจ่าย	10,630,518.07
ภาษีเงินได้ค้างจ่าย	74,082.84
หนี้สินอื่น	277,038.89
รวมหนี้สิน	<u>602,813,615.99</u>
สินทรัพย์สุทธิ	<u>13,139,694,017.38</u>
สินทรัพย์สุทธิ:	
หน่วยลงทุนจดทะเบียน 10,000 ล้านหน่วย มูลค่าที่ตราไว้หน่วยละ 10 บาท	
ทุนที่ได้รับจากผู้ถือหน่วยลงทุน	11,279,423,598.48
กำไรสะสม(ขาดทุนสะสม)	1,468,667,513.58
บัญชีปรับสมดุล	391,602,905.32
สินทรัพย์สุทธิ	<u>13,139,694,017.38</u>
สินทรัพย์สุทธิต่อหน่วย	11.6492
จำนวนหน่วยลงทุนที่จำหน่ายได้แล้วทั้งหมด ณ วันสิ้นสุด (หน่วย)	1,127,942,359.6548

กองทุนเปิดกรุงศรี โกลบอลคอลเล็กทีฟสมาร์ทอินคัม
งบกำไรขาดทุนเบ็ดเสร็จ
สำหรับงวดบัญชีสิ้นสุดวันที่ 31 มีนาคม 2569

	Unaudited (บาท)
รายได้จากการลงทุน	
รายได้ดอกเบี้ย	1,153,054.49
รวมรายได้	1,153,054.49
ค่าใช้จ่าย	
ค่าธรรมเนียมการจัดการ	54,542,778.77
ค่าธรรมเนียมผู้ดูแลผลประโยชน์	1,454,474.08
ค่าธรรมเนียมนายทะเบียน	4,152,523.65
ค่าธรรมเนียมวิชาชีพ	39,890.50
รวมค่าใช้จ่าย	60,189,667.00
รายได้จากการลงทุนสุทธิ	(59,036,612.51)
รายการกำไร (ขาดทุน) สุทธิจากเงินลงทุน	
รายการกำไร(ขาดทุน)สุทธิที่เกิดขึ้นจากเงินลงทุน	196,681,835.03
รายการกำไร(ขาดทุน)สุทธิตั้งแต่ยังไม่เกิดขึ้นจากเงินลงทุน	24,409,979.62
รายการกำไร(ขาดทุน)สุทธิตั้งแต่ยังไม่เกิดขึ้นจากสัญญาอนุพันธ์	(272,276,556.55)
รายการกำไร(ขาดทุน)สุทธิจากอัตราแลกเปลี่ยนเงินตราต่างประเทศ	41,416,651.89
รวมรายการกำไร(ขาดทุน)สุทธิจากเงินลงทุนที่เกิดขึ้นและยังไม่เกิดขึ้น	(9,768,090.01)
การเพิ่มขึ้นในสินทรัพย์สุทธิจากการดำเนินงานก่อนภาษีเงินได้	(68,804,702.52)
หัก ภาษีเงินได้	(172,958.16)
การเพิ่มขึ้นในสินทรัพย์สุทธิจากการดำเนินงานหลังหักภาษีเงินได้	(68,977,660.68)

กองทุนเปิดกรุงศรี โกลบอลคอลเล็กทีฟสมาร์ทอินคัม

งบประกอบรายละเอียดเงินลงทุน

ณ 31 มีนาคม 2569

การแสดงรายละเอียดเงินลงทุนใช้การจัดกลุ่มตามประเภทของเงินลงทุนและประเภทของอุตสาหกรรม

ประเภทเงินลงทุน/ผู้ออกตราสาร/ผู้ออกหลักทรัพย์	หมายเลขตราสาร	อัตรา ดอกเบี้ย (%)	วันครบอายุ	เงินสด (บาท) / จำนวนหุ้น	มูลค่ายุติธรรม (บาท)	Unaudited ร้อยละของ มูลค่าเงิน ลงทุน
หลักทรัพย์ในประเทศ						
เงินฝากออมทรัพย์						
						2.29
บมจ.ช.ทีสโก้		0.300000	เมื่อทวงถาม	4,389.67	4,389.67	0.00
บมจ.ช.ยูโอบี		0.500000	เมื่อทวงถาม	312,688,507.12	312,688,507.12	2.29
หลักทรัพย์ต่างประเทศ						
หน่วยลงทุน						
PIMCO GIS Income Fund	PIMINIA			11,546,575,486.23	13,369,077,907.10	97.71
จำนวน 20,467,195.432000 หน่วย						
มูลค่าหน่วยละ 19.8600 USD						
รวมเป็นเงิน 406,478,501.28 USD						
					13,681,770,803.89	100.00

กองทุนเปิดกรุงศรีโกลบอลคอลเล็กทีฟสมาร์ทอินแคม

รายละเอียดการลงทุน ณ 31 มีนาคม 2569

	มูลค่าตามราคาตลาด	% NAV
หลักทรัพย์หรือทรัพย์สินในประเทศ	322,462,192.94	2.45
เงินฝากธนาคาร		
TRIS		
Rate A+	4,393.66	0.00
FITCH_TH-LONG		
Rate AAA	313,181,920.01	2.38
Rate A-	9,275,879.27	0.07
หลักทรัพย์หรือทรัพย์สินต่างประเทศ	13,369,077,907.10	101.75
หน่วยลงทุน		
ไม่จดทะเบียนในตลาดหลักทรัพย์	13,369,077,907.10	101.75
สัญญาซื้อขายล่วงหน้า	(383,975,119.56)	(2.92)
สัญญาที่อ้างอิงกับอัตราแลกเปลี่ยน-สัญญาแลกเปลี่ยนเงินตราต่างประเทศ		
FITCH-LONG		
Rate AA	(383,975,119.56)	(2.92)
อื่นๆ	(167,870,963.10)	(1.28)
ลูกหนี้	94,250,741.48	0.72
เจ้าหนี้	(251,491,186.51)	(1.92)
ค่าใช้จ่ายค้างจ่าย	(10,630,518.07)	(0.08)
มูลค่าทรัพย์สินสุทธิ	13,139,694,017.38	100.00

กองทุนเปิดกรุงศรีโกลบอลคอลเล็กทีฟสมาร์ทอินแคม

รายละเอียดการลงทุนในสัญญาซื้อขายล่วงหน้า ณ 31 มีนาคม 2569

ประเภทสัญญา	คู่สัญญา	วัตถุประสงค์	มูลค่าสัญญา (Notional Amount)	% NAV	วันครบกำหนด	กำไร/ขาดทุน (net gain/loss)
สัญญาที่อ้างอิงกับอัตราแลกเปลี่ยน						
สัญญาฟอร์เวิร์ด	บมจ.ธ.กสิกรไทย	ป้องกันความเสี่ยง	3,349,191,097.20	(1.3104)	9 เม.ย. 2569	(172,188,336.42)
สัญญาฟอร์เวิร์ด	บมจ.ธ.กสิกรไทย	ป้องกันความเสี่ยง	508,198,152.00	0.0283	9 เม.ย. 2569	3,716,791.85
สัญญาฟอร์เวิร์ด	บมจ.ธ.กสิกรไทย	ป้องกันความเสี่ยง	4,244,512,124.30	(1.1755)	23 เม.ย. 2569	(154,454,349.35)
สัญญาฟอร์เวิร์ด	บมจ.ธ.กสิกรไทย	ป้องกันความเสี่ยง	2,665,537,893.90	(0.3404)	30 เม.ย. 2569	(44,730,203.57)
สัญญาฟอร์เวิร์ด	บมจ.ธ.กสิกรไทย	ป้องกันความเสี่ยง	2,868,076,068.00	(0.1242)	7 พ.ค. 2569	(16,319,022.07)

คำอธิบายการจัดอันดับตราสารของสถาบันจัดอันดับความน่าเชื่อถือ

• ตราสารหนี้ระยะกลางและระยะยาว

Moody's	S&P	TRIS	Fitch	คำอธิบาย	
Aaa	AAA	AAA	AAA	ความน่าเชื่อถือสูงสุด และมีความเสี่ยงต่ำที่สุด	ระดับการลงทุน (investment grade)
Aa1	AA+	AA+	AA+	ความน่าเชื่อถือสูงมาก และมีความเสี่ยงต่ำมาก	
Aa2	AA	AA	AA		
Aa3	AA-	AA-	AA-		
A1	A+	A+	A+	ความน่าเชื่อถือสูง และมีความเสี่ยงต่ำ	
A2	A	A	A		
A3	A-	A-	A-		
Baa1	BBB+	BBB+	BBB+	ความน่าเชื่อถืออยู่ในเกณฑ์พอใช้	
Baa2	BBB	BBB	BBB		
Baa3	BBB-	BBB-	BBB-		
Ba1	BB+	BB+	BB+	ความน่าเชื่อถือต่ำกว่าระดับปานกลาง	ระดับเก็งกำไร (speculative grade)
Ba2	BB	BB	BB		
Ba3	BB-	BB-	BB-		
B1	B+	B+	B+	ความน่าเชื่อถืออยู่ในเกณฑ์ต่ำมาก	
B2	B	B	B		
B3	B-	B-	B-		
Caa1	CCC+	C+	CCC	มีความเสี่ยงในการผิดนัดชำระหนี้สูงที่สุด	
Caa2	CCC				
Caa3	CCC-				
Ca	CC	C	CC		
	C	C-	C		
C	SD	RD	RD	อยู่ในสภาวะผิดนัดชำระหนี้ โดยผู้ออกตราสารหนี้ไม่สามารถชำระดอกเบี้ยและคืนเงินต้นได้ตามกำหนด	
	D	D	D		

• ตราสารหนี้ระยะสั้น

Moody's	S&P	TRIS	Fitch	คำอธิบาย
P-1	A-1	T1	F1	ผู้ออกตราสารหนี้มีสถานะทั้งทางด้านการตลาดและการเงินที่แข็งแกร่งในระดับดีมาก มีสภาพคล่องที่ดีมาก และนักลงทุนจะได้รับความคุ้มครองจากการผิดนัดชำระหนี้ที่ต่ำกว่าอันดับเครดิตในระดับอื่น
P-2	A-2	T2	F2	ผู้ออกตราสารหนี้มีสถานะทั้งทางด้านการตลาดและการเงินที่แข็งแกร่งในระดับดี และมีความสามารถในการชำระหนี้ระยะสั้นในระดับที่น่าพอใจ
P-3	A-3	T3	F3	ผู้ออกตราสารหนี้มีความสามารถในการชำระหนี้ระยะสั้นในระดับที่ยอมรับได้
	B	T4	B	มีความสามารถในการชำระหนี้ระยะสั้นที่ค่อนข้างอ่อนแอ ผู้ออกแสดงถึงความไม่แน่นอนอย่างสูงของความสามารถในการชำระหนี้ได้ตรงตามกำหนดเวลาที่ระบุไว้
	C		C	
	D	D	D	เป็นระดับที่อยู่ในสภาวะผิดนัดชำระหนี้ โดยผู้ออกตราสารหนี้ไม่สามารถชำระดอกเบี้ยและคืนเงินต้นได้ตามกำหนด

หมายเหตุ

- (1) เครื่องหมายบวก (+) หรือ ลบ (-) หรือเลข 1 ถึง 3 ต่อท้ายนั้น เพื่อจำแนกความแตกต่างของคุณภาพของอันดับเครดิตภายในระดับเดียวกัน
- (2) คำเสริมท้าย (tha) จะระบุไว้ต่อจากอันดับเครดิตเพื่อบอกถึงอันดับเครดิตภายในประเทศสำหรับประเทศไทย

ค่าใช้จ่ายที่เรียกเก็บจากกองทุนรวม (Fund's Direct Expenses)

กองทุนเปิดกรุงศรีโกลบอลคอลลีกทีฟสมาร์ทอินดัม

ตั้งแต่วันที่ 1 ตุลาคม 2568 ถึงวันที่ 31 มีนาคม 2569

ค่าใช้จ่ายที่เรียกเก็บจากกองทุนรวม (Fund's Direct Expenses)	จำนวนเงิน (หน่วย: พันบาท)	ร้อยละของมูลค่า ทรัพย์สิน* (ต่อปี) 1/
ค่าธรรมเนียมการจัดการ (Management Fee)	54,542.78	0.8560
ค่าธรรมเนียมผู้ดูแลผลประโยชน์ (Trustee Fee) 2/	1,454.47	0.0228
ค่าธรรมเนียมนายทะเบียน (Registrar Fee)	4,152.52	0.1605
ค่าที่ปรึกษาการลงทุน (Advisory Fee)	-	-
ค่าธรรมเนียมสอบบัญชี (Auditing Fee)	39.89	0.0006
ค่าใช้จ่ายอื่น ๆ (Others)	-	-
รวมค่าใช้จ่ายทั้งหมด 3/	60,189.66	1.0400

หมายเหตุ

1/ ค่าธรรมเนียมและค่าใช้จ่ายที่เรียกเก็บจากกองทุนรวมข้างต้น เป็นอัตราที่รวมภาษีมูลค่าเพิ่มหรือภาษีธุรกิจเฉพาะหรือภาษีอื่นใดแล้ว

2/ ปัจจุบันเรียกเก็บค่าธรรมเนียมผู้ดูแลผลประโยชน์ในอัตราร้อยละ 0.0214 โดยมีผลตั้งแต่วันที่ 1 ตุลาคม 2568 เป็นต้นไป

3/ ไม่รวมค่านายหน้าซื้อขายหลักทรัพย์ และค่าธรรมเนียมต่าง ๆ ที่เกิดขึ้นจากการซื้อขายหลักทรัพย์

* มูลค่าทรัพย์สิน ในที่นี้ หมายถึง มูลค่าทรัพย์สินทั้งหมด หักด้วย มูลค่าหนี้สินทั้งหมด

เว้นแต่ค่าธรรมเนียมการจัดการ ค่าธรรมเนียมผู้ดูแลผลประโยชน์ ค่าธรรมเนียมนายทะเบียนหน่วยลงทุน และค่าใช้จ่ายที่เกี่ยวข้องกับการปฏิบัติการกองทุน ณ วันที่คำนวณ

ผลการดำเนินงานของกองทุนเปิดกรุงศรีโกลบอลคอลเล็กทีฟสมาร์ทอินคัม

ผลการดำเนินงาน สิ้นสุด ณ วันที่ 31 มีนาคม 2569	% ตามช่วงเวลา			% ต่อปี				นับจากวันเริ่ม โครงการ (30 กันยายน 2559)
	Year to Date	ย้อนหลัง 3 เดือน	ย้อนหลัง 6 เดือน	ย้อนหลัง 1 ปี	ย้อนหลัง 3 ปี	ย้อนหลัง 5 ปี	ย้อนหลัง 10 ปี	
KF-CSINCOME	-1.73%	-1.73%	-0.39%	+1.91%	+2.75%	+0.25%	N/A	+1.62%
ดัชนีชี้วัด (Benchmark)*	-0.85%	-0.85%	+1.59%	+6.20%	+7.13%	+3.60%	N/A	+4.46%
ความผันผวนของผลการดำเนินงาน	+4.38%	+4.38%	+3.54%	+4.21%	+4.11%	+4.53%	N/A	+4.19%
ความผันผวนของดัชนีชี้วัด	+4.45%	+4.45%	+3.53%	+3.95%	+4.01%	+4.50%	N/A	+4.19%

หมายเหตุ : * ดัชนีชี้วัด (Benchmark) คือ

ผลการดำเนินงานของกองทุนหลัก สัดส่วน 100.00% ปรับด้วยต้นทุนการป้องกันความเสี่ยงด้านอัตราแลกเปลี่ยน เพื่อเทียบกับค่าสกุลเงินบาท ณ วันที่คำนวณผลตอบแทน

** ผลตอบแทนที่มีอายุเกินหนึ่งปีจะแสดงผลตอบแทนต่อปี

เอกสารการวัดผลการดำเนินงานของกองทุนรวมฉบับนี้ ได้จัดทำตามมาตรฐานการวัดผลดำเนินงานของ
กองทุนรวมของสมาคมบริษัทจัดการลงทุน

ข้อมูลอื่นๆ ที่ผู้ถือหน่วยลงทุนควรทราบ

(1) รายงานบุคคลที่เกี่ยวข้องที่มีการทำธุรกรรมในรอบเวลาที่ผ่านมา (วันที่ 1 ตุลาคม 2568 ถึงวันที่ 31 มีนาคม 2569)

ชื่อกองทุน	รายชื่อบุคคลที่เกี่ยวข้อง
กองทุนเปิดกรุงศรี โกลบอลออลเคทีพีสมาร์ทอินคัม	ธนาคารกรุงศรีอยุธยา จำกัด (มหาชน)

หมายเหตุ: ผู้ลงทุนสามารถตรวจสอบการทำธุรกรรมกับบุคคลที่เกี่ยวข้องกับกองทุนรวมได้ที่บริษัทจัดการโดยตรง หรือที่ web site ของบริษัทหลักทรัพย์จัดการกองทุน กรุงศรี จำกัด (<http://www.krungsriasset.com>) และสำนักงานคณะกรรมการ ก.ล.ด. (<http://www.sec.or.th>)

(2) การรับผลประโยชน์ตอบแทนเนื่องจากการที่กองทุนเปิดกรุงศรีโกลบอลออลเคทีพีสมาร์ทอินคัม ใช้บริการบุคคลอื่นๆ (soft commission)

บทวิเคราะห์ บทวิจัย รายงานสรุปสถานะตลาดการลงทุนและกลยุทธ์กองทุน เอกสารและสื่อต่างๆของกองทุน การจัดสัมมนา อบรม หรือการจัดกิจกรรม เพื่อให้ความรู้จากบริษัทผู้จัดการกองทุนหลัก หรือกิจกรรมอื่นใด เพื่อประโยชน์ของกองทุนหรือผู้ลงทุน

(3) รายชื่อผู้จัดการกองทุน ณ วันที่ 31 มีนาคม 2569

- นางสาวพรทิพา หนึ่งน้ำใจ
- นายธีรภาพ จิรศักยกุล
- นางสาวรัมภารัตน์ ยูธานหัส
- นายเอกพจน์ ภูวิบูลย์พาณิชย์
- นางสาวณัฐยา เตรียมวิทยา
- นายจาตุรงค์ สอนไ
- นายชูศักดิ์ อวยพรชัยสกุล
- นายพงศ์สิทธิ์ อนุรัตน์
- นางสาวรรดา ตันติสุนทร
- นายวัชรินทร์ ค้วงสังข์

(4) การเปิดเผยข้อมูลการถือหน่วยลงทุนเกิน 1 ใน 3 ณ วันที่ 31 มีนาคม 2569

ไม่มีการถือหน่วยลงทุนเกิน 1 ใน 3 ของบุคคลใดบุคคลหนึ่ง

ผู้ถือหน่วยลงทุนสามารถตรวจสอบข้อมูลสัดส่วนการถือหน่วยลงทุนโดยตรงได้ที่ www.krungsriasset.com

(5) อัตราส่วนหมุนเวียนการลงทุนของกองทุน (portfolio turnover ratio) ในรอบระยะเวลาที่ผ่านมา 0.10 เท่า

(6) ผลการดำเนินงานของกองทุนหลัก และ ข้อมูลการลงทุน (ข้อมูล ณ วันที่ 31/03/2026)

Performance (Net of Fees)	1 Mo.	3 Mos.	6 Mos.	1 Yr.	3 Yrs.	5 Yrs.	10 Yrs.	SI
Institutional, Acc (%) ¹	-2.41	-0.75	1.59	6.20	7.14	3.60	4.77	5.28
Net of 5% Preliminary Charge ²	-7.28	-5.70	-3.50	0.91	5.32	2.54	4.23	4.87
Institutional, Inc (%) ¹	-2.45	-0.78	1.52	6.17	7.13	3.60	4.77	5.29
Net of 5% Preliminary Charge ²	-7.33	-5.78	-3.55	0.88	5.31	2.55	4.24	4.88
Benchmark (%)	-1.76	-0.05	1.05	4.35	3.63	0.31	1.70	—

Past Performance is not a guarantee or reliable indicator of future results and no guarantee is being made that similar returns will be achieved in the future.

Calendar Year (Net of Fees)	2016	2017	2018	2019	2020	2021	2022	2023	2024	2025	YTD
Institutional, Acc (%) ¹	8.30	7.36	0.21	9.15	6.53	2.58	-7.49	8.61	5.48	10.55	-0.75
Net of 5% Preliminary Charge ²	2.86	2.00	-4.79	3.72	1.22	-2.57	-12.12	3.19	0.22	5.04	-5.70
Institutional, Inc (%) ¹	8.37	7.36	0.21	9.11	6.52	2.60	-7.52	8.66	5.43	10.57	-0.78
Net of 5% Preliminary Charge ²	2.96	1.95	-4.84	3.68	1.22	-2.54	-12.13	3.19	0.14	5.07	-5.78
Benchmark (%)	2.65	3.54	0.01	8.72	7.51	-1.54	-13.01	5.53	1.25	7.30	-0.05

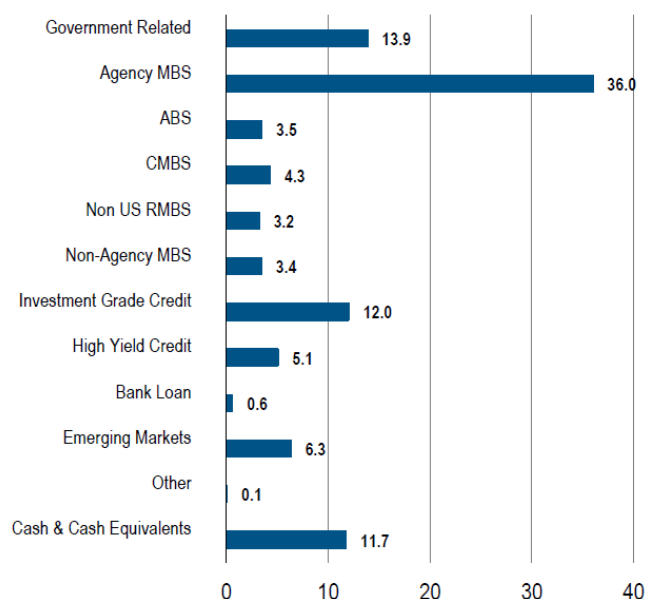
Past performance is not necessarily indicative of future performance. The benchmark is the Bloomberg U.S. Aggregate Index All periods longer than one year are annualised. SI is the performance since inception. ¹ Performance shown is on a NAV-to-NAV basis in the denominated currency, excluding the preliminary charge and on the assumption that distributions are reinvested, as applicable. ² Performance shown is on a NAV-to-NAV basis in the denominated currency, taking into account the preliminary charge and on the assumption that distributions are reinvested, as applicable. A preliminary charge of up to 5% may or may not be deducted from the subscription amount depending on the distributor from whom you had purchased shares, as such this may not represent actual performance returns. Investment returns denominated in non-local currency may be exposed to exchange rate fluctuations.

Top 10 Holdings (%)*

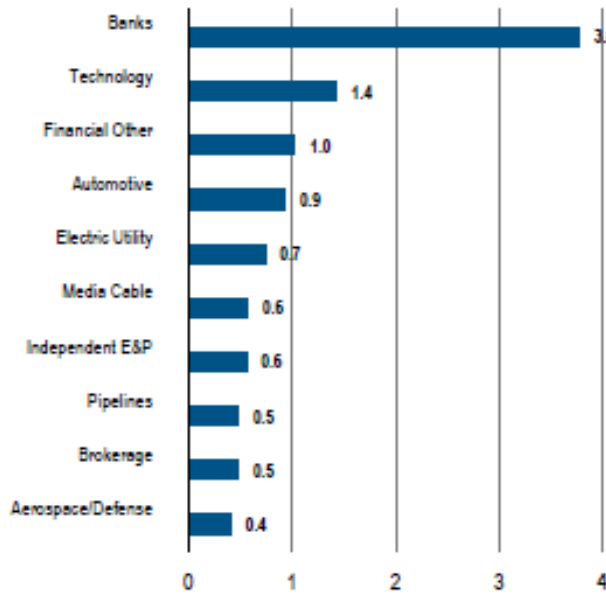
FNMA TBA 6.0% FEB 30YR	4.7
FNMA TBA 6.5% FEB 30YR	3.4
FNMA TBA 5.5% FEB 30YR	3.2
FNMA TBA 6.0% MAR 30YR	3.2
UMBS 30YR 5.0 TBA TAKE DELIV JAN	2.4
FNMA TBA 4.0% FEB 30YR	1.8
FNMA TBA 6.5% MAR 30YR	1.7
FNMA TBA 6.5% JAN 30YR	1.2
U S TREASURY INFLATE PROT BD	1.2
FNMA TBA 4.5% FEB 30YR	1.2

*Top 10 holdings as of 12/31/2025, excluding derivatives.

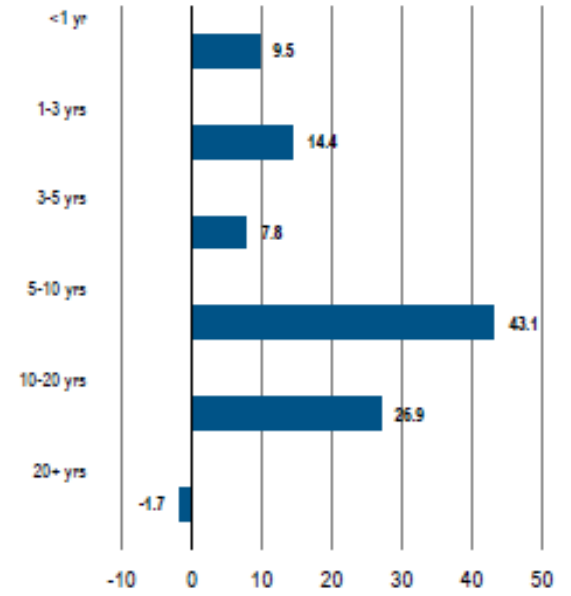
Sector Allocation (%)



Top 10 Industries (%)

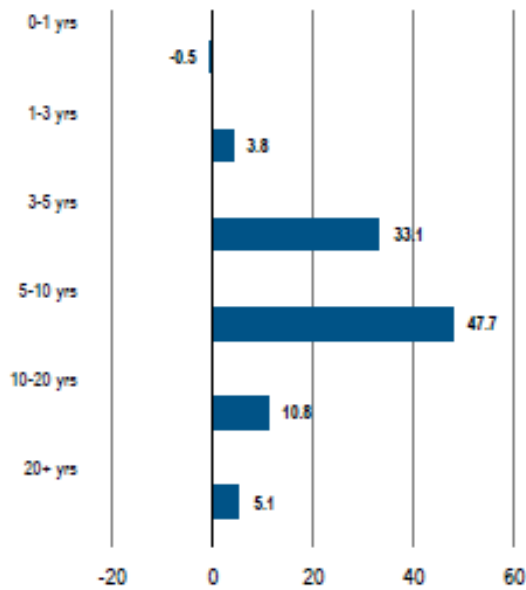


Duration (% Duration Weighted Exposure)



Source: PIMCO

Maturity (% Market Value)



Top 10 Countries by Contribution to Total Duration (% Duration Weighted Exposure)

