

## กองทุนเปิดกรุงศรีโกลบอลเฮลท์แคร์อิควิตี้เฮดจ์เอฟเอ็กซ์-สะสมมูลค่า

หน่วยลงทุนชนิดสะสมมูลค่า

KFHHCARE-A

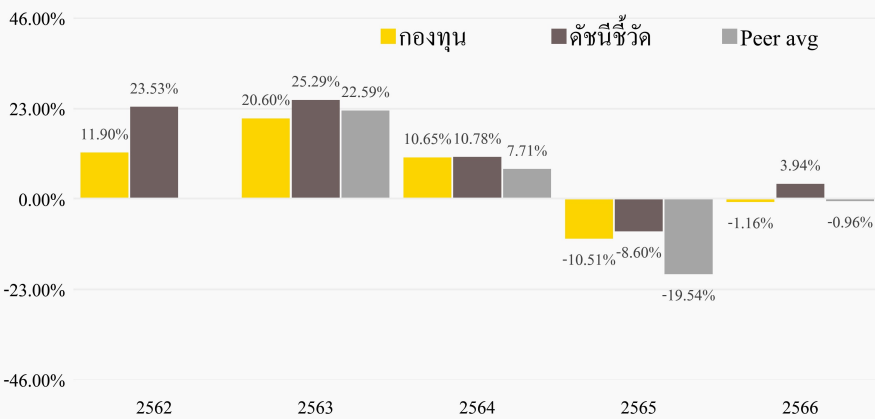
### ประเภทกองทุนรวม / กลุ่มกองทุนรวม

- กองทุนรวมตราสารทุน/ กองทุนรวมหน่วยลงทุนประเภท Feeder Fund/ กองทุนรวมหมวดอุตสาหกรรม
- กองทุนรวมที่เน้นลงทุนแบบมีความเสี่ยงต่างประเทศ
- กลุ่มกองทุนรวม : Health Care

### นโยบายและกลยุทธ์การลงทุน

- ลงทุนในกองทุนรวมต่างประเทศชื่อ JPMorgan Funds - Global Healthcare Fund, Class C (acc) – USD (กองทุนหลัก) โดยเฉลี่ยในรอบปีบัญชีไม่น้อยกว่าร้อยละ 80 ของ NAV
- กองทุนหลัก มีนโยบายเน้นลงทุนในตราสารทุนของบริษัทหมวดอุตสาหกรรมทางด้านสุขภาพ
- บริษัทบริหารจัดการกองทุนหลัก คือ JPMorgan Asset Management (Europe) S.a.r.l
- กองทุนอาจจะเข้าทำสัญญาซื้อขายล่วงหน้า (Derivatives) เพื่อเพิ่มประสิทธิภาพการบริหารการลงทุน (Efficient Portfolio Management) ซึ่งรวมถึงการป้องกันความเสี่ยง (Hedging) จากการลงทุน
- มุ่งหวังให้ได้รับผลประกอบการเคลื่อนไหวตามกองทุนหลัก (Passive management/ Index tracking) โดยกองทุนหลักมุ่งหวังให้ได้รับผลประกอบการเคลื่อนไหวสูงกว่าดัชนีชี้วัด (Active management)
- ป้องกันความเสี่ยงจากอัตราแลกเปลี่ยนไม่น้อยกว่าร้อยละ 90 ของมูลค่าเงินลงทุนในต่างประเทศ

### ผลการดำเนินงานและดัชนีชี้วัดย้อนหลัง 5 ปีปฏิทิน (% ต่อปี)



\* ในปีที่กองทุนจัดตั้ง ผลการดำเนินงานจะแสดงตั้งแต่วันที่จัดตั้งจนถึงสิ้นปีปฏิทิน

### ระดับความเสี่ยง



ลงทุนในตราสารทุน โดยเน้นเพียงบางหมวดอุตสาหกรรม โดยเฉลี่ยในรอบปีไม่น้อยกว่า 80% ของ NAV

### ข้อมูลกองทุนรวม

วันจดทะเบียนกองทุน	1 กุมภาพันธ์ 2562
วันเริ่มต้น class	1 กุมภาพันธ์ 2562
นโยบายการจ่ายเงินปันผล	ไม่จ่าย
อายุกองทุน	ไม่กำหนดอายุโครงการ

### ผู้จัดการกองทุนรวม

นาย จาตุรันต์ สอนไว (1 กุมภาพันธ์ 2562)  
นาย ชุติศักดิ์ อวยพรชัยสกุล (1 กุมภาพันธ์ 2562)

### ดัชนีชี้วัด

ผลการดำเนินงานของกองทุนหลัก สัดส่วน 100.00% ปรับด้วยต้นทุนการป้องกันความเสี่ยงด้านอัตราแลกเปลี่ยน เพื่อเทียบกับค่าสกุลเงินบาท ณ วันที่คำนวณผลตอบแทน

### คำเตือน

- การลงทุนในกองทุนรวมไม่ใช่การฝากเงิน
- ผลการดำเนินงานในอดีตของกองทุนรวมมิได้เป็นลสิ่งยืนยันถึงผลการดำเนินงานในอนาคต

การเข้าร่วมต่อต้านทุจริต: ได้รับการรับรองจาก CAC

จัดอันดับกองทุน Morningstar ★★ (ข้อมูล ณ 29 ก.พ. 2567)

หนังสือชี้ชวนฉบับเต็ม



ผู้ลงทุนสามารถศึกษาเครื่องมือบริหารความเสี่ยงด้านสภาพคล่องได้ในหนังสือชี้ชวนฉบับเต็ม

www.krungsriasset.com

## ผลการดำเนินงานย้อนหลังแบบปีกลุ่ม (% ต่อปี)

	YTD	3 เดือน	6 เดือน	1 ปี *
กองทุน	6.59	6.59	12.12	7.37
ดัชนีชี้วัด	7.34	7.34	14.90	12.41
ค่าเฉลี่ยในกลุ่มเดียวกัน	4.39	4.39	10.33	5.64
ความผันผวนกองทุน	11.27	11.27	13.43	12.58
ความผันผวนดัชนีชี้วัด	11.68	11.68	13.60	12.86
	3 ปี *	5 ปี *	10 ปี *	ตั้งแต่จัดตั้ง
กองทุน	1.88	6.73	N/A	6.86
ดัชนีชี้วัด	4.71	9.74	N/A	10.01
ค่าเฉลี่ยในกลุ่มเดียวกัน	-1.61	6.74	N/A	N/A
ความผันผวนกองทุน	15.87	17.36	N/A	17.22
ความผันผวนดัชนีชี้วัด	16.08	17.82	N/A	17.68

\* ผลตอบแทนที่มีอายุเกินหนึ่งปีจะแสดงเป็นผลตอบแทนต่อปี

ค่าเฉลี่ยในกลุ่มเดียวกันตามกลุ่ม Health Care

## การซื้อขายหน่วยลงทุน

วันทำการซื้อ: ตามวันทำการกองทุน

เวลาทำการ: 08:30 น. - 15:30 น.

การซื้อครั้งแรกขั้นต่ำ: 500 บาท

การซื้อครั้งถัดไปขั้นต่ำ: 500 บาท

## การขายคืนหน่วยลงทุน

วันทำการขายคืน: ตามวันทำการกองทุน

เวลาทำการ: 08:30 น. - 14:30 น.

การขายคืนขั้นต่ำ: 500 บาท หรือ 50 หน่วย

ยอดคงเหลือขั้นต่ำ: 50 หน่วย

ระยะเวลาการรับเงินค่าขายคืน: ภายใน 5 วันทำการ นับถัดจากวันคำนวณ NAV โดยทั่วไปจะได้รับเงิน 4 วันทำการนับถัดจากวันทำการขายคืน (T+4)

## ค่าธรรมเนียมที่เรียกเก็บจากกองทุนรวม (% ต่อปี ของ NAV)

ค่าธรรมเนียม	สูงสุดไม่เกิน	เก็บจริง
การจัดการ	2.1400	0.8025
รวมค่าใช้จ่าย	4.6545	0.9978

## ค่าธรรมเนียมที่เรียกเก็บจากผู้ถือหน่วย (% ของมูลค่าซื้อขาย)

ค่าธรรมเนียม	สูงสุดไม่เกิน	เก็บจริง
การขาย	ไม่เกิน 2.00	1.50
การรับซื้อคืน	ไม่เกิน 2.00	ยังไม่เรียกเก็บ
การสับเปลี่ยนหน่วยลงทุนเข้า	ไม่เกิน 2.00	1.50
การสับเปลี่ยนหน่วยลงทุนออก	ไม่เกิน 2.00	ยังไม่เรียกเก็บ
การโอนหน่วย	10 บาทต่อ 1,000 หน่วย	10 บาทต่อ 1,000 หน่วย

## หมายเหตุ

- ค่าธรรมเนียมดังกล่าวเป็นอัตราที่รวมภาษีมูลค่าเพิ่ม ภาษีธุรกิจเฉพาะหรือภาษีอื่นใดแล้ว
- บริษัทจัดการขอสงวนสิทธิในการยกเว้น โดยไม่เรียกเก็บค่าธรรมเนียมการสับเปลี่ยนหน่วยลงทุนระหว่างชนิดหน่วยลงทุนภายใต้กองทุนเดียวกัน รวมถึงการสับเปลี่ยนหน่วยลงทุนระหว่างกองทุนเปิดกรุงศรี โกลบอลเฮลท์แคร์อควิตี้ (KFHEALTH) และกองทุนเปิดกรุงศรี โกลบอลเฮลท์แคร์อควิตี้ เซคส์เอฟเอ็กซ์ (KFHHCARE)

## ข้อมูลเชิงสถิติ

Maximum Drawdown	-26.54 %
Recovering Period	3 เดือน 2 วัน
FX Hedging	95.63 %
อัตราส่วนหมุนเวียนการลงทุน	8.19 %
Sharpe Ratio	0.05
Alpha	-2.83 %
Beta	0.92

## สัดส่วนประเภททรัพย์สินที่ลงทุน (% NAV)

JPMorgan Funds - Global Healthcare Fund	101.49
เงินฝาก หรือตราสารหนี้ที่สถาบันการเงินเป็นผู้ออก	1.41
ทรัพย์สินอื่น	0.16
หนี้สินอื่น	-3.06

## การจัดสรรการลงทุนในต่างประเทศ (% NAV)

North America	78.50
Europe & Middle East ex UK	13.00
United Kingdom	5.80
Japan	1.60

ข้อมูลกองทุนหลัก ณ 29 กุมภาพันธ์ 2567

## การจัดสรรการลงทุนในกลุ่มอุตสาหกรรม/ทรัพย์สิน (% NAV)

Pharmaceutical	32.30
Medtech	26.30
Biotechnology	20.70
Healthcare Services	19.60
Cash	1.10

ข้อมูลกองทุนหลัก ณ 29 กุมภาพันธ์ 2567

## ทรัพย์สินที่ลงทุน 5 อันดับแรก

Holding	% NAV
Eli Lilly	9.10
UnitedHealth	7.80
Novo Nordisk	5.80
AbbVie	4.80
Regeneron	4.60

ข้อมูลกองทุนหลัก ณ 29 กุมภาพันธ์ 2567

## การลงทุนในกองทุนอื่นเกินกว่า 20% (กองในประเทศและกองต่างประเทศ)

ชื่อกอง : JPMorgan Funds - Global Healthcare Fund, Class C (acc)

ISIN code : LU0432979887

Bloomberg code : JPHLUCA LX

- ผู้ลงทุนสามารถซื้อกรรมธรรม์ประกันชีวิตควบหน่วยลงทุน (Unit-Linked) ของกองทุนนี้ได้โดยติดต่อกับบริษัทประกันชีวิตที่บริษัทจัดการกำหนด ทั้งนี้การซื้อกรรมธรรม์ประกันชีวิตควบหน่วยลงทุนอาจมีข้อกำหนดและวิธีปฏิบัติที่แตกต่างไปจากผู้ถือหน่วยลงทุนปกติที่ซื้อขายหน่วยลงทุนของกองทุนนี้เพียงอย่างเดียว ผู้ลงทุนจึงควรศึกษารายละเอียดในเอกสารประกอบการขายกรรมธรรม์ประกันชีวิตควบหน่วยลงทุนให้เข้าใจก่อนการตัดสินใจลงทุน
- บริษัทจัดการจะปฏิบัติตามกฎเกณฑ์ของกองทุนหลักโดยรายงานการถือครองหน่วยลงทุนตั้งแต่ร้อยละ 10 ของจำนวนหน่วยลงทุนที่จำหน่ายได้แล้วทั้งหมดของกองทุนให้กับผู้มีอำนาจหน้าที่ของกองทุนหลัก และอาจนำส่งข้อมูลส่วนตัวของผู้ถือหน่วยลงทุนดังกล่าวเช่น ลำเนาบัตรประจำตัวประชาชนและ/หรือสำเนาหนังสือเดินทาง เป็นต้น และ/หรือขอข้อมูลหรือเอกสารเพิ่มเติมอื่นใดจากผู้ถือหน่วยลงทุนในภายหลังก็ได้ เพื่อให้เป็นไปตามที่กองทุนหลักร้องขอ หากผู้ถือหน่วยลงทุนรายใดปฏิเสธการให้ข้อมูลหรือเอกสารเพิ่มเติมดังกล่าวหรือมีพฤติกรรมเข้าข่ายและ/หรือมีความผิดตามกฎหมายอันมีผลทำให้บริษัทจัดการไม่สามารถปฏิบัติตามกฎเกณฑ์ของกองทุนหลักได้ บริษัทจัดการขอสงวนสิทธิที่จะระงับหรือหยุดให้บริการและดำเนินการคืนเงินลงทุนตามมูลค่าหน่วยลงทุนให้แก่ผู้ถือหน่วยลงทุน โดยถือว่าได้รับความเห็นชอบจากผู้ถือหน่วยลงทุนแล้ว ทั้งนี้ ผู้ถือหน่วยลงทุนจะไม่สามารถนำเรื่องดังกล่าวมาใช้เป็นสิทธิเรียกร้องความเสียหายจากเหตุดังกล่าวจากบริษัทจัดการได้แต่อย่างใด

## คำอธิบาย

**Maximum Drawdown** เปรอ์เซ็นต์ผลขาดทุนสูงสุดของกองทุนรวมในระยะเวลา 5 ปีย้อนหลัง (หรือตั้งแต่จัดตั้งกองทุนกรณีที่ยังไม่ครบ 5 ปี) โดยวัดจากระดับ NAV ต่อหน่วยที่จุดสูงสุดไปจนถึงจุดต่ำสุดในช่วงที่ NAV ต่อหน่วยปรับตัวลดลง ค่า Maximum Drawdown เป็นข้อมูลที่จะช่วยให้ทราบถึงความเสี่ยงที่อาจจะขาดทุนจากการลงทุนในกองทุนรวม

**Recovering Period** ระยะเวลาการฟื้นตัว เพื่อเป็นข้อมูลให้ผู้ลงทุนทราบถึงระยะเวลาตั้งแต่การขาดทุนสูงสุดจนถึงระยะเวลาที่ฟื้นกลับมาที่เงินทุนเริ่มต้นใช้ระยะเวลาานานเท่าใด

**FX Hedging** เปรอ์เซ็นต์ของการลงทุนในสกุลเงินต่างประเทศที่มีการป้องกันความเสี่ยงจากอัตราแลกเปลี่ยน

**อัตราส่วนหมุนเวียนการลงทุน** ความถี่ของการซื้อขายหลักทรัพย์ในพอร์ตกองทุนในช่วงเวลาใดช่วงเวลานั้น โดยคำนวณจากมูลค่าที่ต่ำกว่าระหว่างผลรวมของมูลค่าการซื้อหลักทรัพย์กับผลรวมของมูลค่าการขายหลักทรัพย์ของกองทุนรวมในรอบระยะเวลา 1 ปีหารด้วยมูลค่า NAV ของกองทุนรวมเฉลี่ยในรอบระยะเวลาเดียวกัน กองทุนรวมที่มีค่า portfolio turnover สูง บ่งชี้ถึงการซื้อขายหลักทรัพย์บ่อยครั้งของผู้จัดการกองทุนและทำให้มีต้นทุนการซื้อขายหลักทรัพย์ที่สูง จึงต้องพิจารณาเปรียบเทียบกับผลการดำเนินงานของกองทุนรวมเพื่อประเมินความคุ้มค่าของการซื้อขายหลักทรัพย์ดังกล่าว

**Sharpe Ratio** อัตราส่วนระหว่างผลตอบแทนส่วนเพิ่มของกองทุนรวมเปรียบเทียบกับความเสี่ยงจากการลงทุน โดยคำนวณจากผลต่างระหว่างอัตราผลตอบแทนของกองทุนรวมกับอัตราผลตอบแทนที่ปราศจากความเสี่ยง (risk-free rate) เปรียบเทียบกับค่าเบี่ยงเบนมาตรฐาน (standard deviation) ของกองทุนรวม ค่า Sharpe Ratio สะท้อนถึงอัตราผลตอบแทนที่กองทุนรวมควรได้รับเพิ่มขึ้นเพื่อชดเชยกับความเสี่ยงที่กองทุนรวมรับมา โดยกองทุนรวมที่มีค่า Sharpe Ratio สูงกว่าจะเป็นกองทุนที่มีประสิทธิภาพในการบริหารจัดการการลงทุนที่ดีกว่า เนื่องจากได้รับผลตอบแทนส่วนเพิ่มที่สูงกว่าภายใต้ระดับความเสี่ยงเดียวกัน

**Alpha** ผลตอบแทนส่วนเกินของกองทุนรวมเมื่อเปรียบเทียบกับดัชนีชี้วัด (benchmark) โดยค่า Alpha ที่สูง หมายถึง กองทุนสามารถสร้างผลตอบแทนได้สูงกว่าดัชนีชี้วัด ซึ่งเป็นผลจากประสิทธิภาพของผู้จัดการกองทุนในการคัดเลือกหรือหาจังหวะเข้าลงทุนในหลักทรัพย์ได้อย่างเหมาะสม

**Beta** ระดับและทิศทางของการเปลี่ยนแปลงของอัตราผลตอบแทนของหลักทรัพย์ในพอร์ตการลงทุน โดยเปรียบเทียบกับอัตราการเปลี่ยนแปลงของตลาด Beta น้อยกว่า 1 แสดงว่าหลักทรัพย์ในพอร์ตการลงทุนมีการเปลี่ยนแปลงของอัตราผลตอบแทนน้อยกว่าการเปลี่ยนแปลงของอัตราผลตอบแทนของกลุ่มหลักทรัพย์ของตลาด Beta มากกว่า 1 แสดงว่า หลักทรัพย์ในพอร์ตการลงทุนมีการเปลี่ยนแปลงของอัตราผลตอบแทนมากกว่าการเปลี่ยนแปลงของอัตราผลตอบแทนของกลุ่มหลักทรัพย์ของตลาด

**Tracking Error** อัตราผลตอบแทนของกองทุนมีประสิทธิภาพในการเลียนแบบดัชนีชี้วัด โดยหาก tracking error ต่ำ หมายถึงกองทุนรวมมีประสิทธิภาพในการสร้างผลตอบแทนให้ใกล้เคียงกับดัชนีชี้วัด กองทุนรวมที่มีค่า tracking error สูง จะมีอัตราผลตอบแทนโดยเฉลี่ยห่างจากดัชนีชี้วัดมากขึ้น

**Yield to Maturity** อัตราผลตอบแทนจากการลงทุนในตราสารหนี้โดยถือจนครบกำหนดอายุ ซึ่งคำนวณจากดอกเบี้ยที่จะได้รับในอนาคตตลอดอายุตราสารและเงินต้นที่จะได้รับคืนนำมาคิดลดเป็นมูลค่าปัจจุบัน โดยใช้วัดอัตราผลตอบแทนของกองทุนรวมตราสารหนี้ คำนวณจากค่าเฉลี่ยถ่วงน้ำหนักของ Yield to Maturity ของตราสารหนี้แต่ละตัวที่กองทุนมีการลงทุน และเนื่องจาก Yield to Maturity มีหน่วยมาตรฐานเป็นเปอร์เซ็นต์ต่อปี จึงสามารถนำไปใช้เปรียบเทียบอัตราผลตอบแทนระหว่างกองทุนรวมตราสารหนี้ที่มีนโยบายถือครองตราสารหนี้จนครบกำหนดอายุและมีลักษณะการลงทุนที่ใกล้เคียงกันได้

บริษัทหลักทรัพย์จัดการกองทุน กรุงศรี จำกัด

ที่อยู่ 898 อาคารเพลินจิตทาวเวอร์ ชั้น 1-2 โซนเอ ชั้น 12 ชั้น 18 โซนบี

ถนนเพลินจิต แขวงลุมพินี เขตปทุมวัน กรุงเทพฯ 10330

โทรศัพท์ 0-2657-5757 โทรสาร 0-2657-5777

เว็บไซต์: www.krungsriasset.com